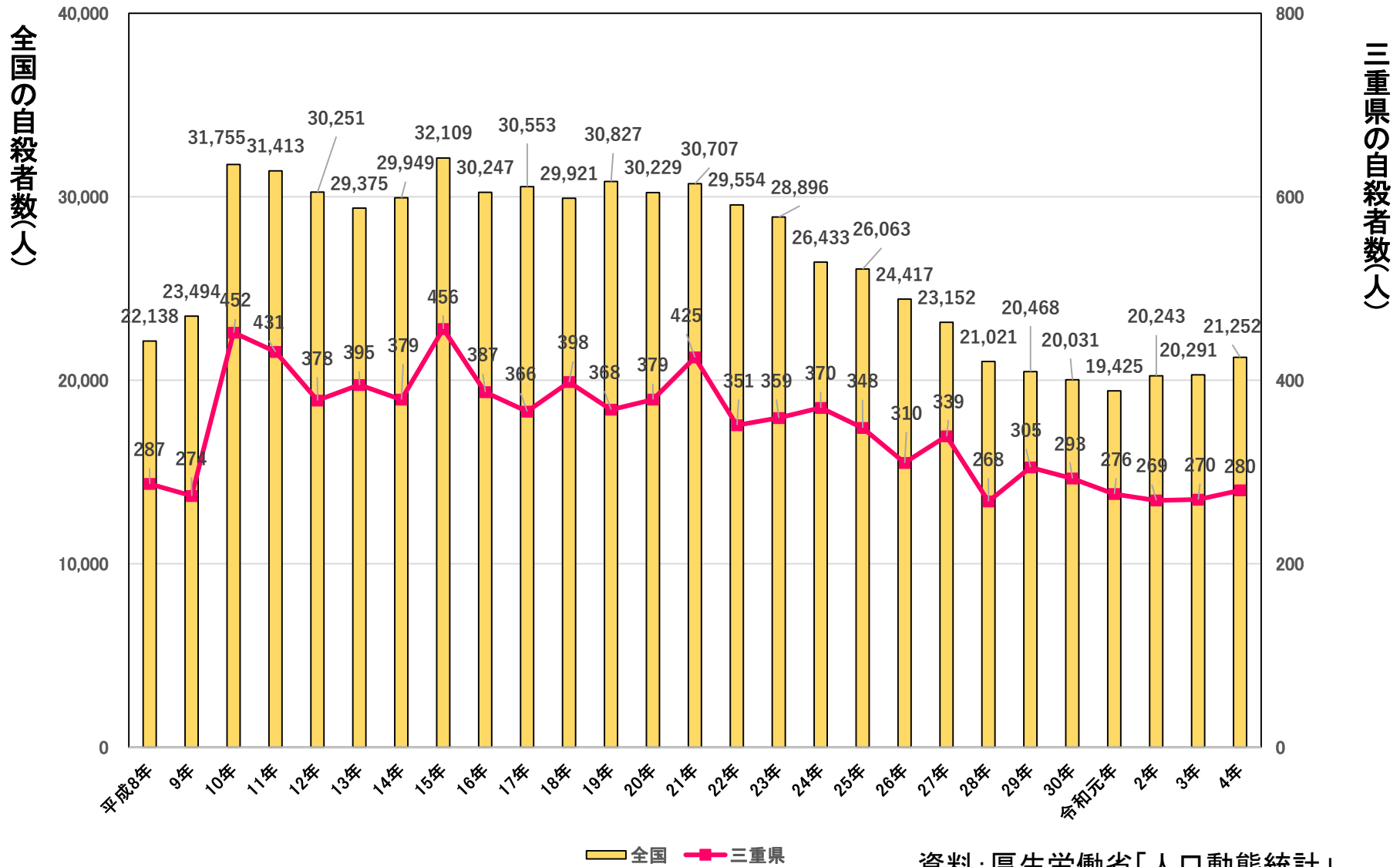


## 三重県の自殺の現状

## 《活用できる統計について》

区分	厚生労働省「人口動態統計」	厚生労働省・警察庁「自殺状況」	厚生労働省 「地域における自殺の基礎資料」
対象	国内日本人のみ	総人口(外国人を含む)	総人口(外国人を含む)
計上時点	自殺日・住居地を基に計上	発見日・発見地を基に計上	自殺日・住居地を基に計上
事務 手続き	自殺、他殺、事故死のいずれか 不明のときは自殺以外で処理	捜査等により自殺であると 判明した時点で計上	捜査等により自殺であると 判明した時点で計上
発表	月報の概数は毎月公表 令和4年報告の確定数は 令和5年9月公表	令和4年報告の確定数は 令和5年3月公表	月報の確定数は毎月公表 令和4年報告の確定数は 令和5年3月公表

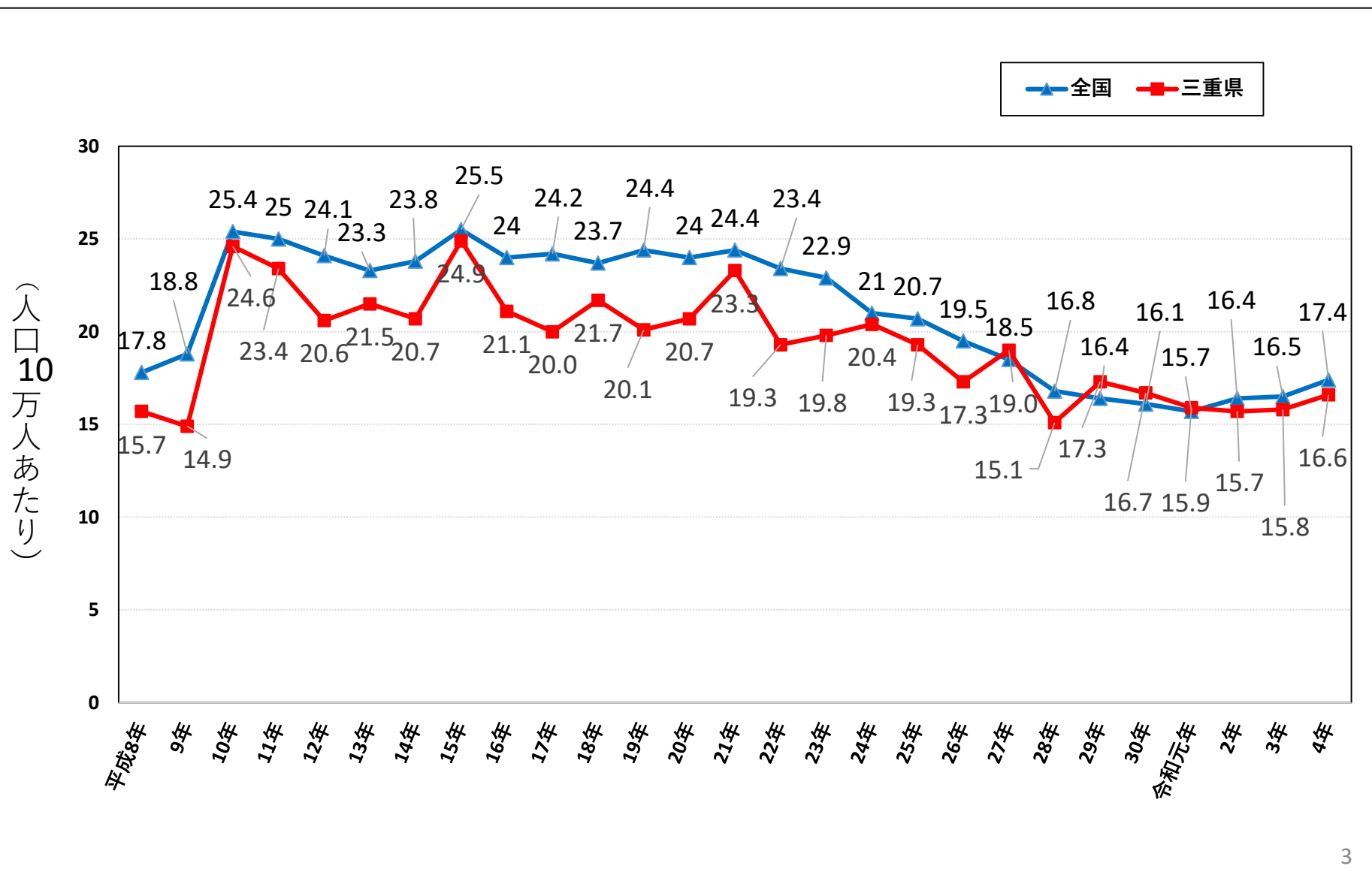
# 全国と三重県の自殺者数の推移



資料:厚生労働省「人口動態統計」  
(令和5年9月15日更新資料)

# 全国と三重県の自殺死亡率の推移

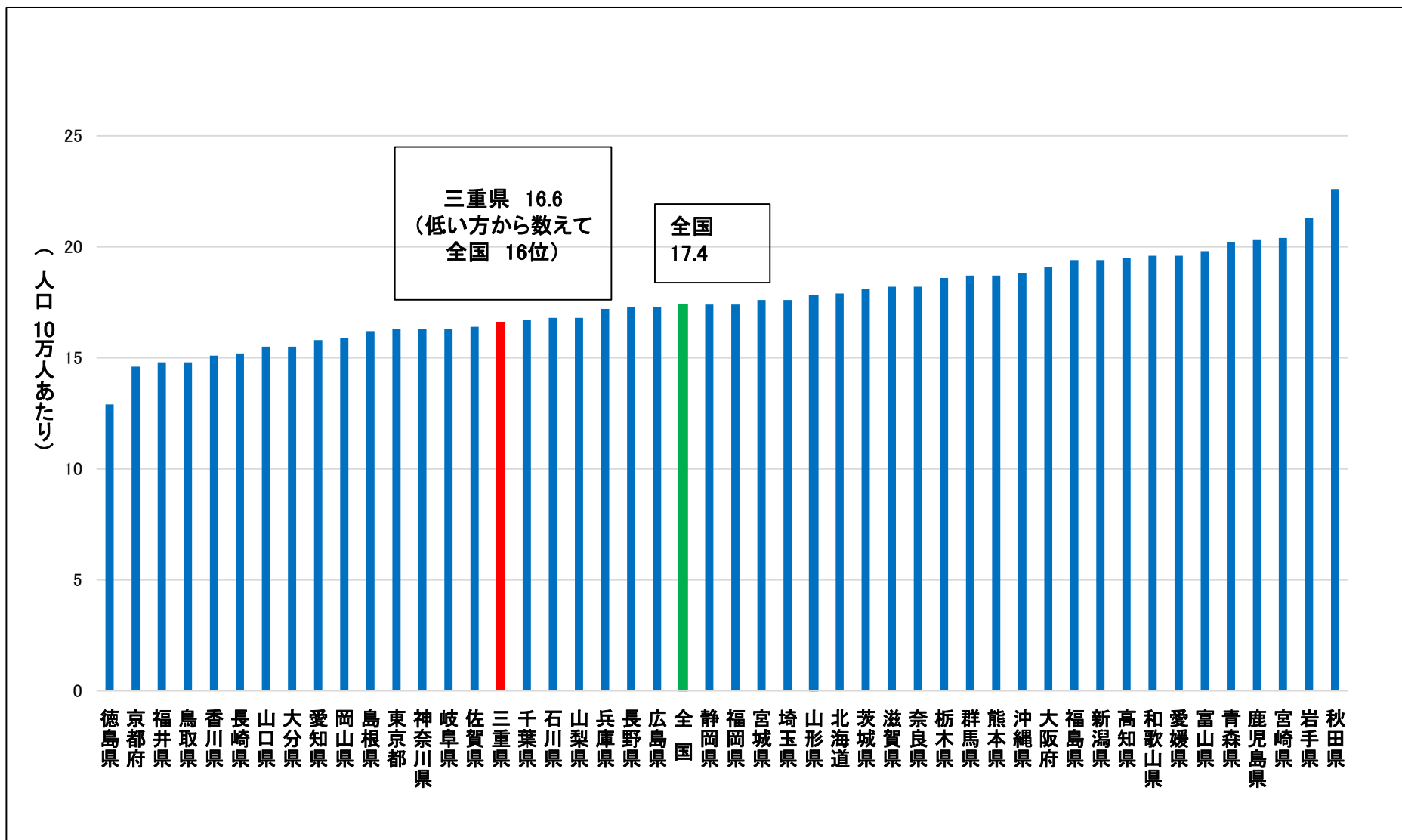
○全国の自殺死亡率は、おおむね全国と同様の傾向で推移している。



資料：厚生労働省「人口動態統計」（令和5年9月15日更新資料）

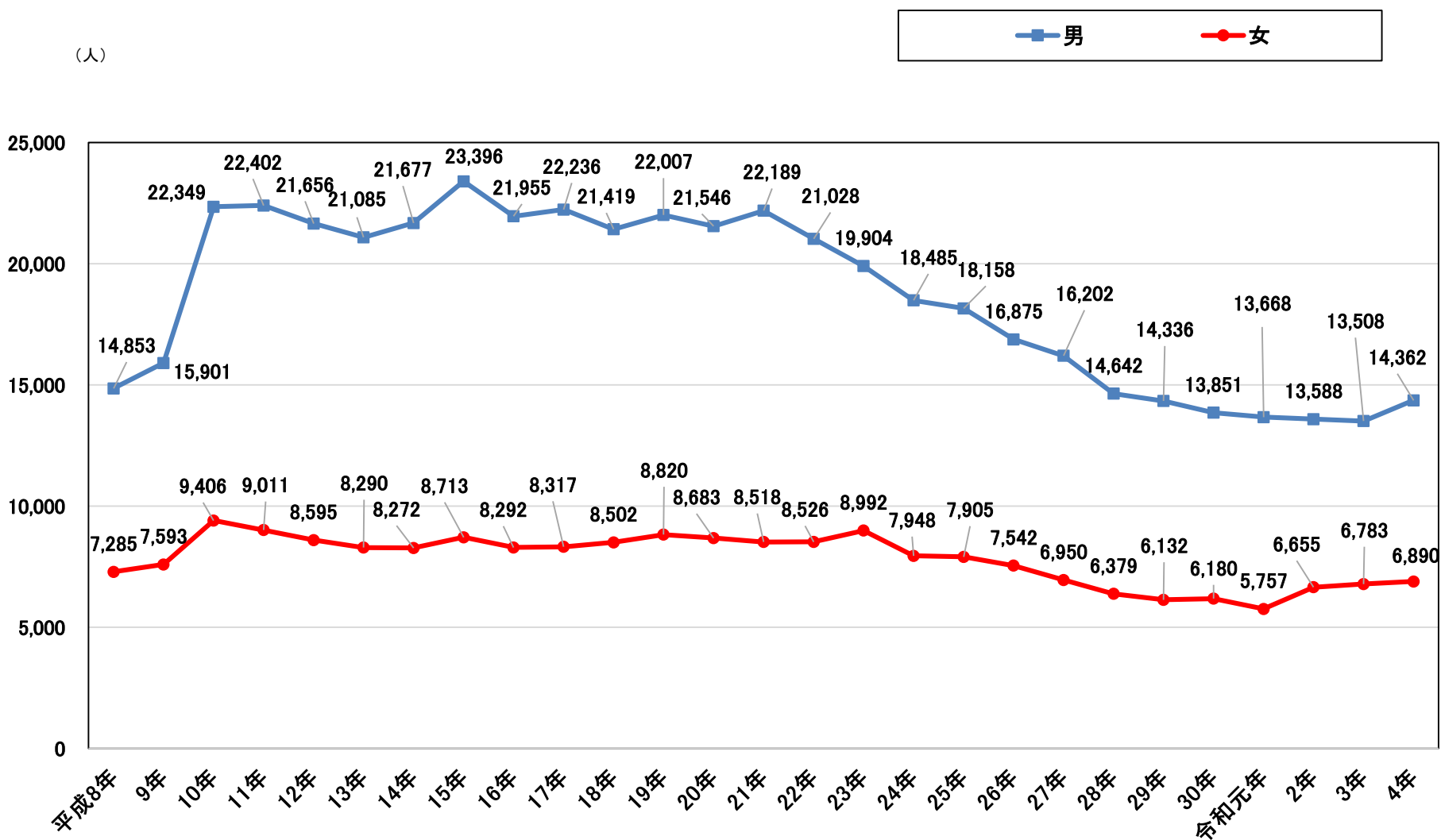
# 全国における三重県の自殺死亡率の順位

○令和4年の自殺死亡率は16.6であり、他の都道府県と比較すると低い方から数えて第16位であった。



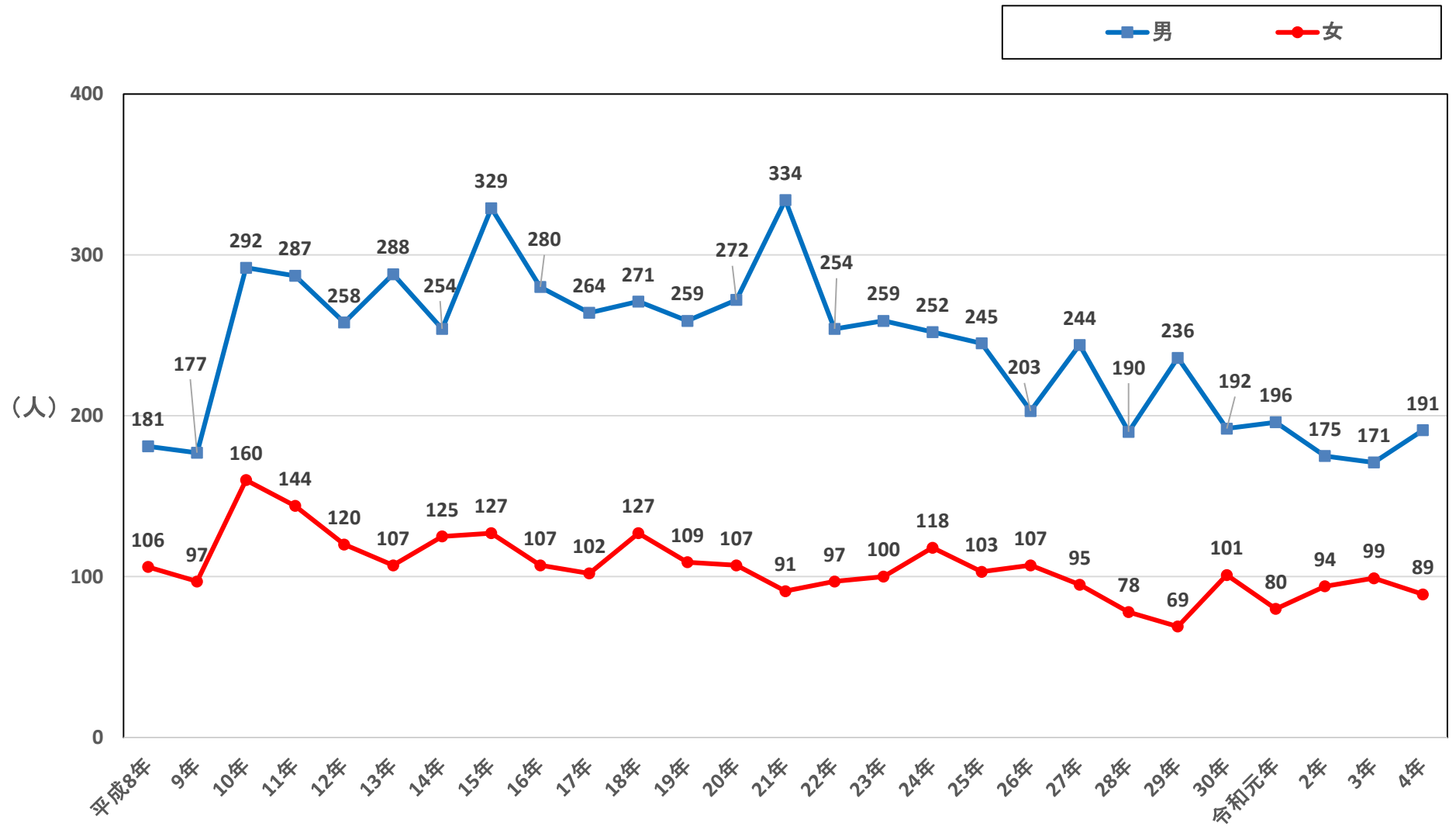
# 全国の性別自殺者数の推移

(人)



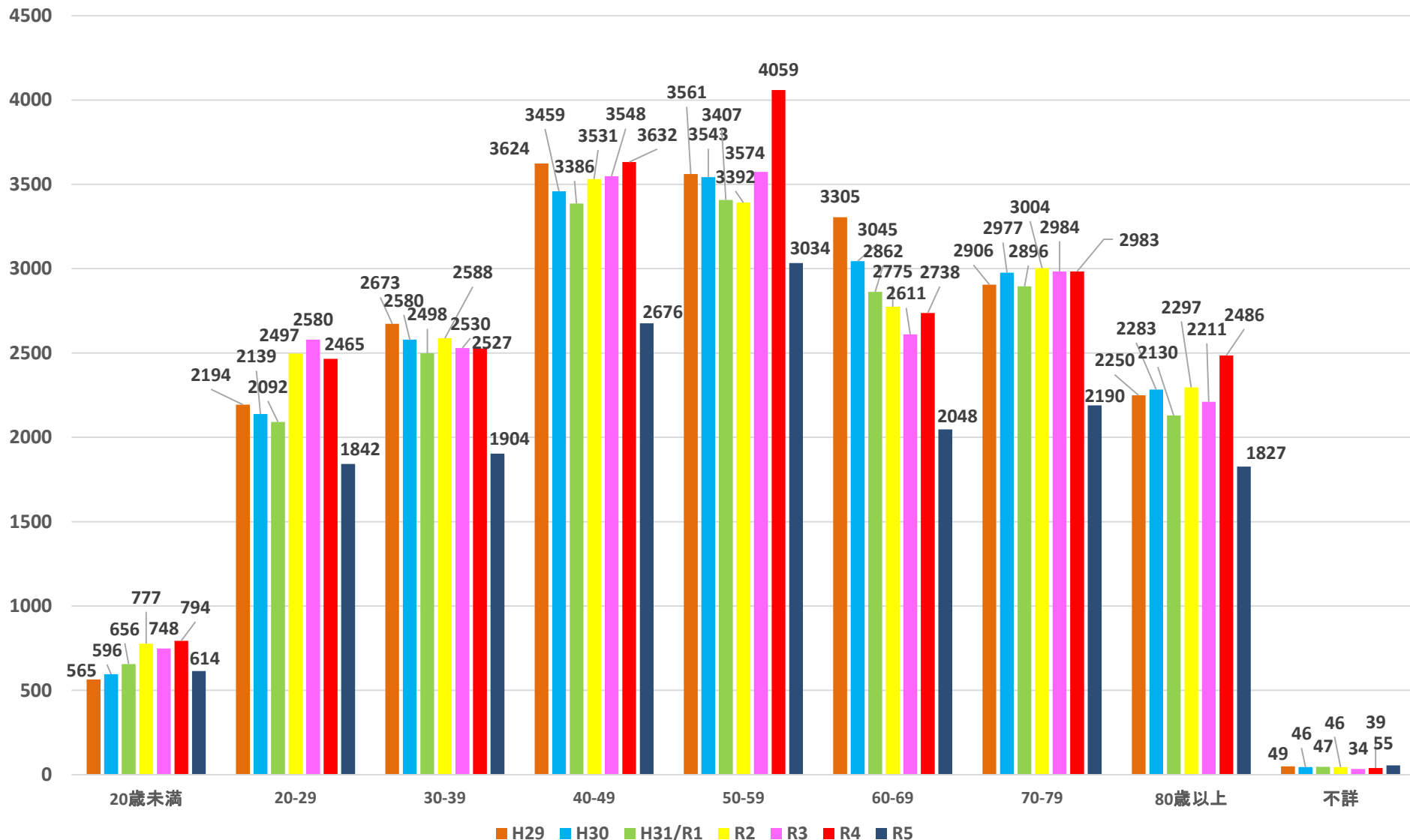
資料: 厚生労働省「人口動態統計」(令和5年9月15日更新資料)

# 三重県の性別自殺者数の推移



資料: 厚生労働省「人口動態統計」(令和5年9月15日更新資料)

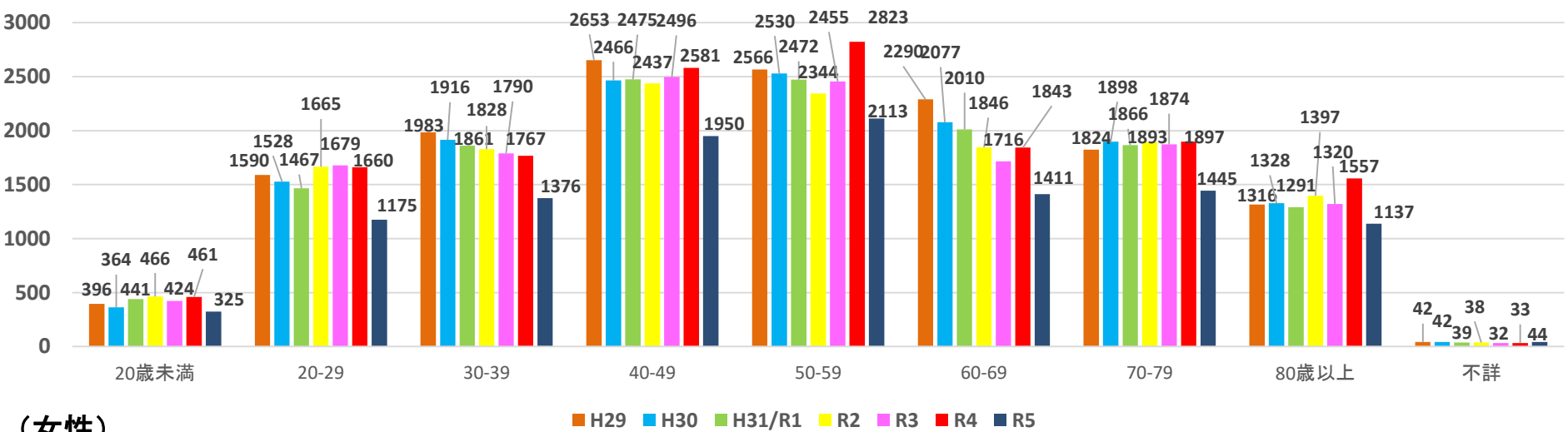
# 全国年齢階級別自殺者数の推移



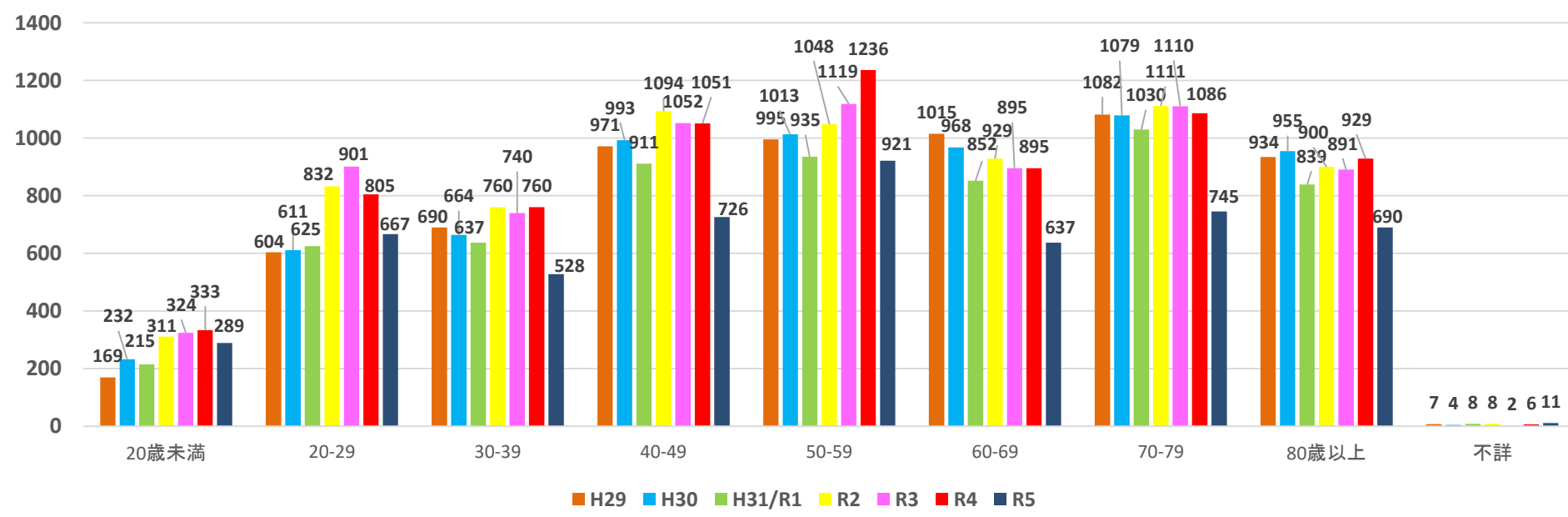
資料:厚生労働省「地域における自殺の基礎資料」(R5のみ10月までの暫定値)

# 全国の性別・年齢階級別自殺者数の推移

(男性)



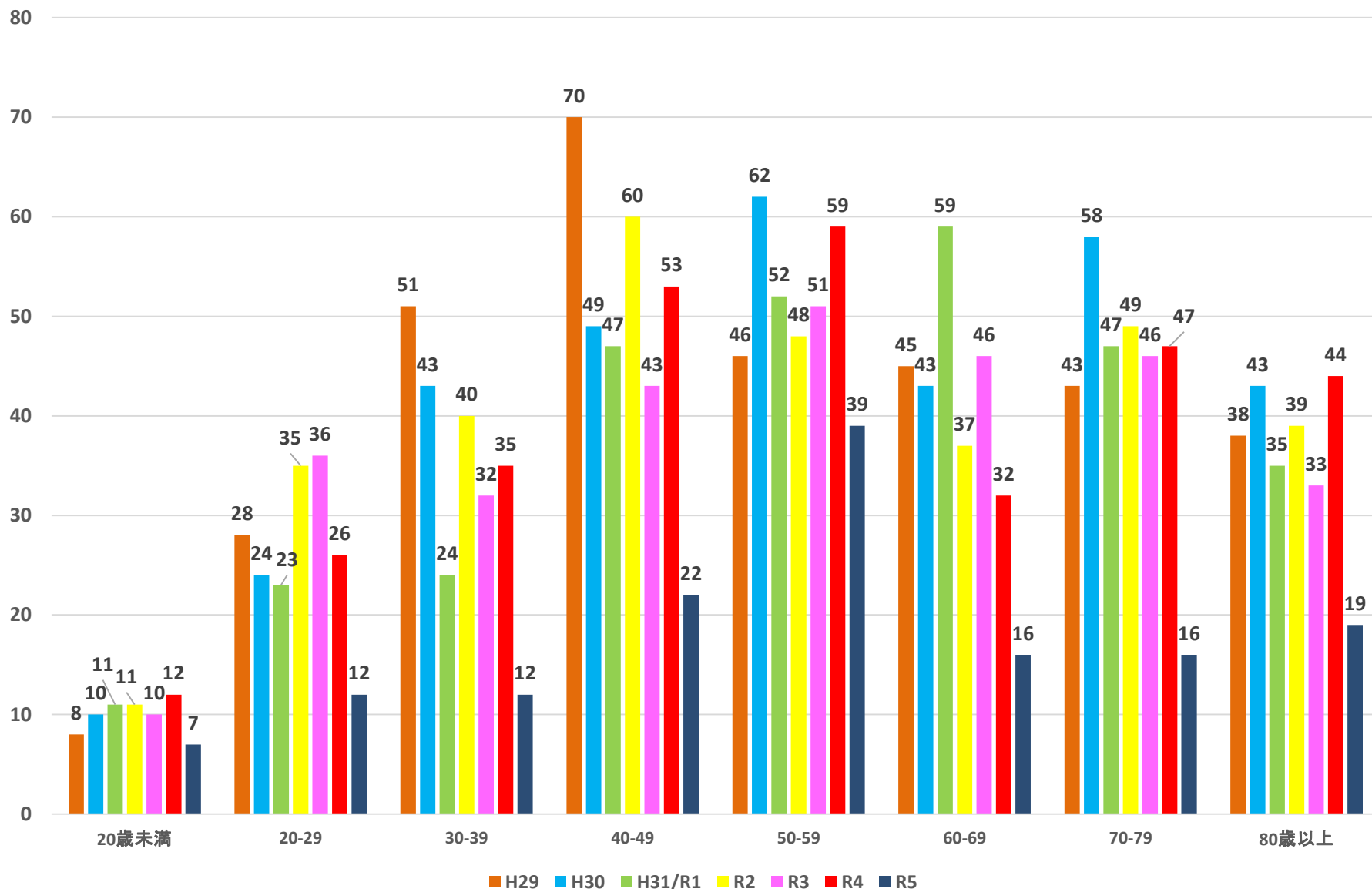
(女性)



資料:厚生労働省「地域における自殺の基礎資料」(R5のみ10月までの暫定値)



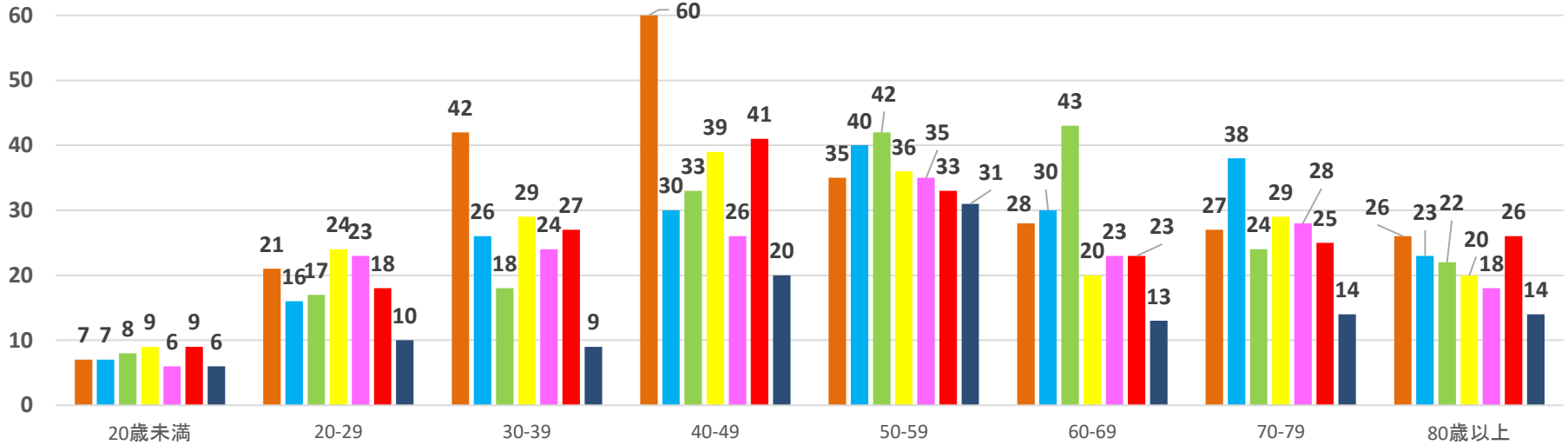
# 三重県年齢階級別自殺者数の推移



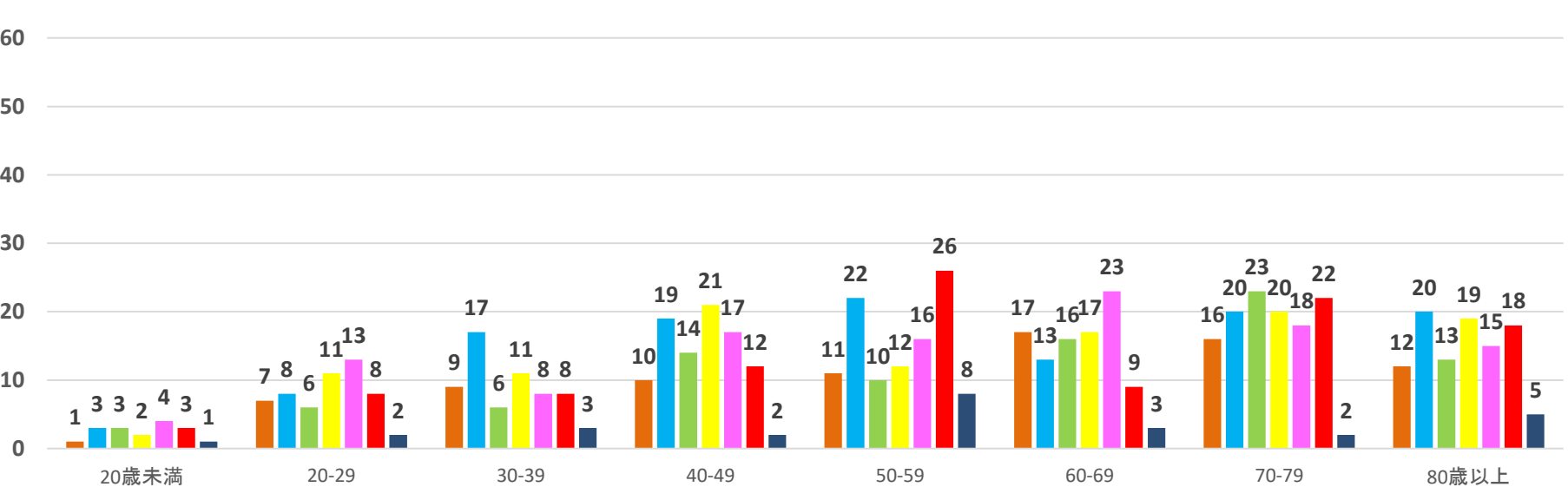
資料: 厚生労働省「地域における自殺の基礎資料」(R5のみ10月までの暫定値)

# 三重県の性別・年齢階級別自殺者数の推移

(男性)



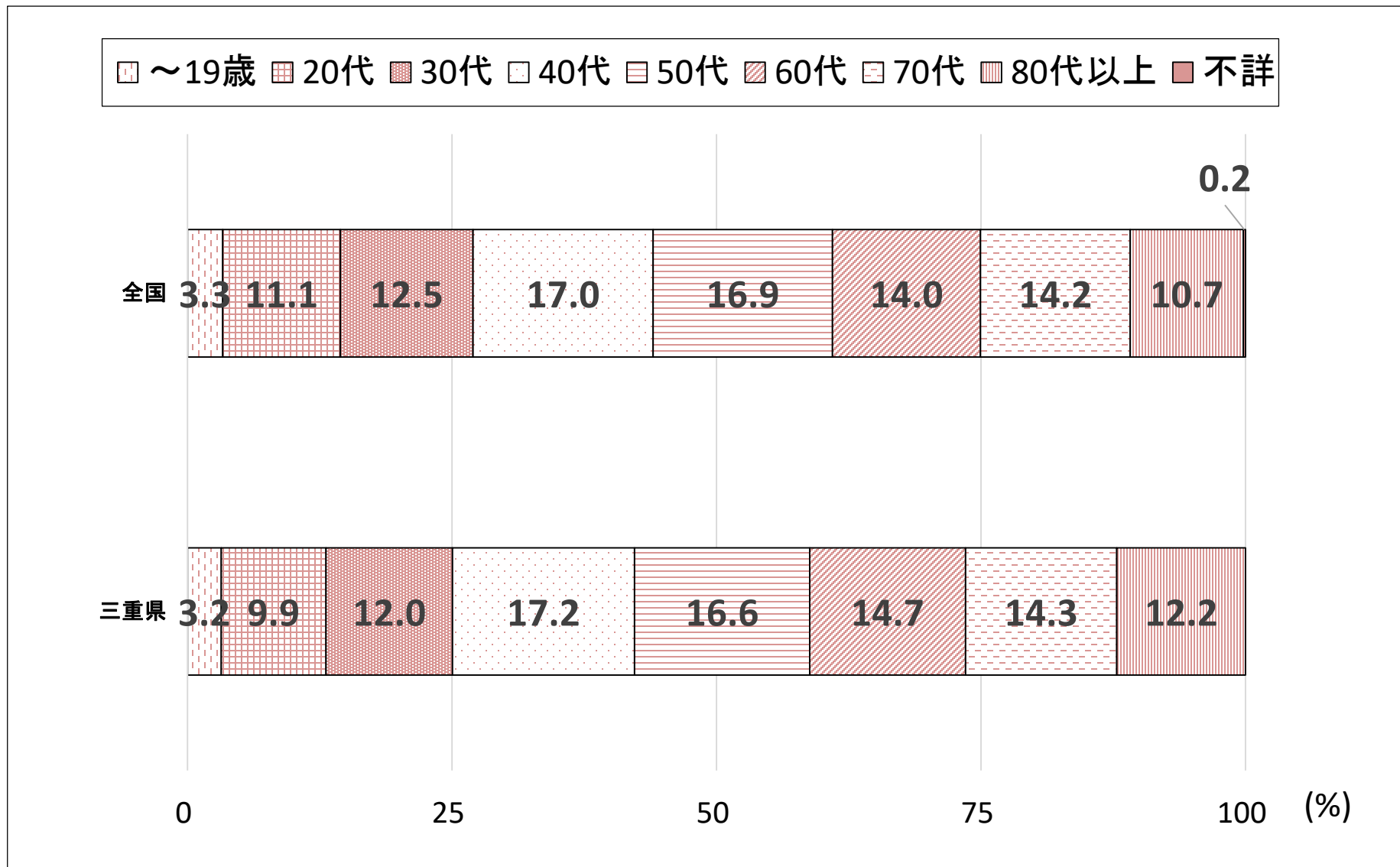
(女性)



■ H29 ■ H30 ■ H31/R1 ■ R2 ■ R3 ■ R4 ■ R5

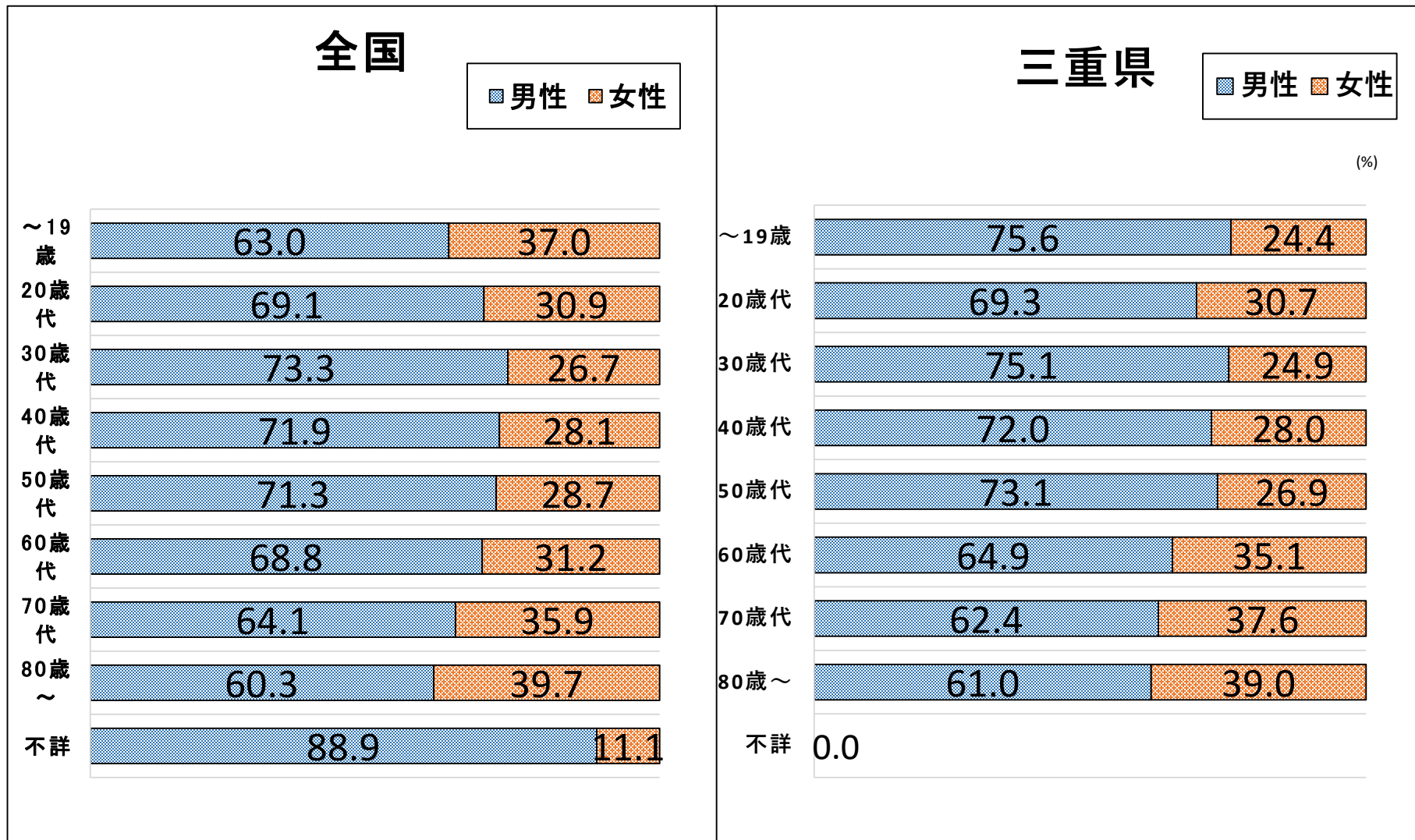
資料:厚生労働省「地域における自殺の基礎資料」(R5のみ10月までの暫定値)

## H29年～R3年の全国と三重県の自殺者の年代別割合

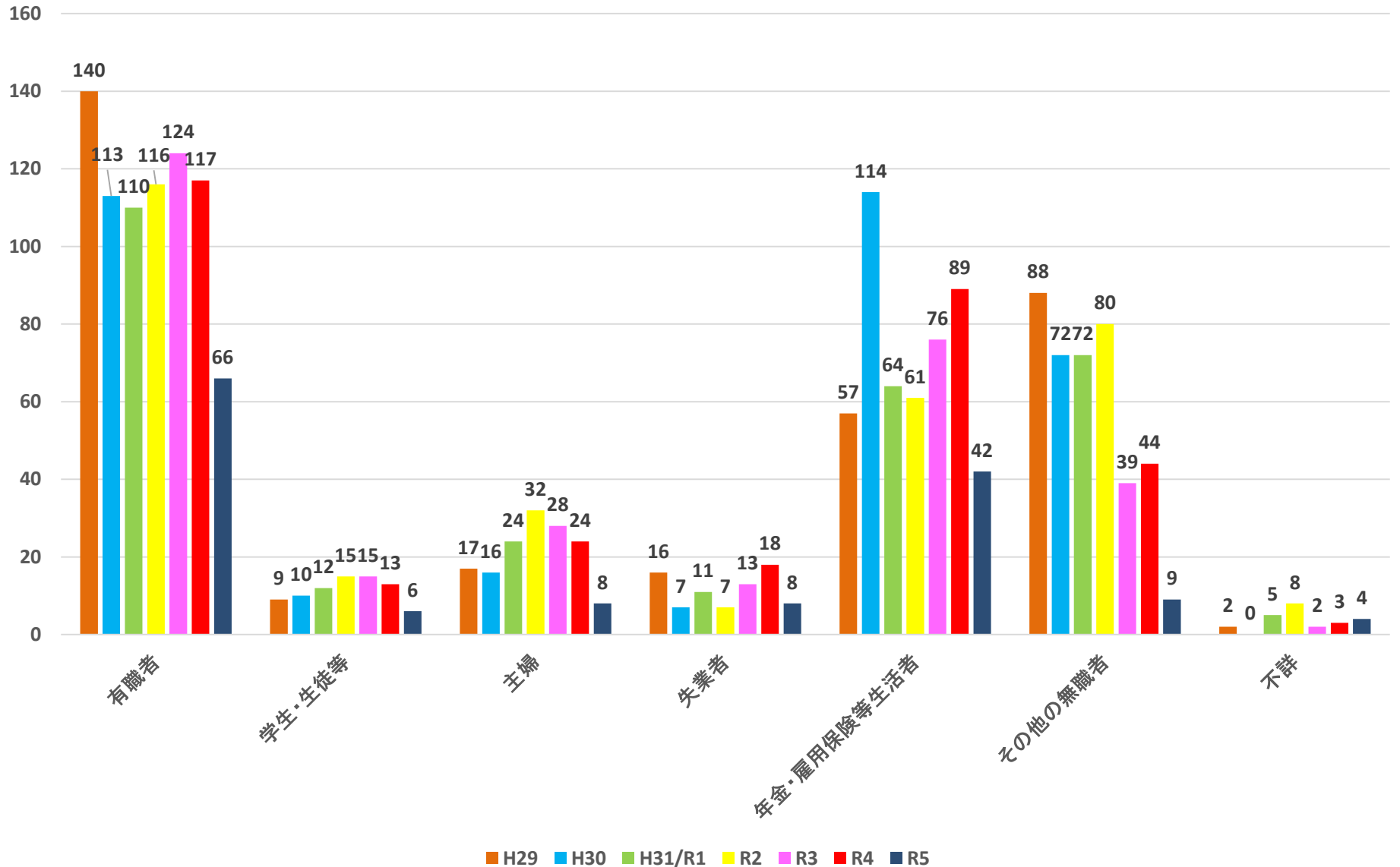


資料:厚生労働省「人口動態統計」(令和5年9月15日更新資料)

# H29年～R3年の全国と三重県の年齢階級別自殺者の性別割合

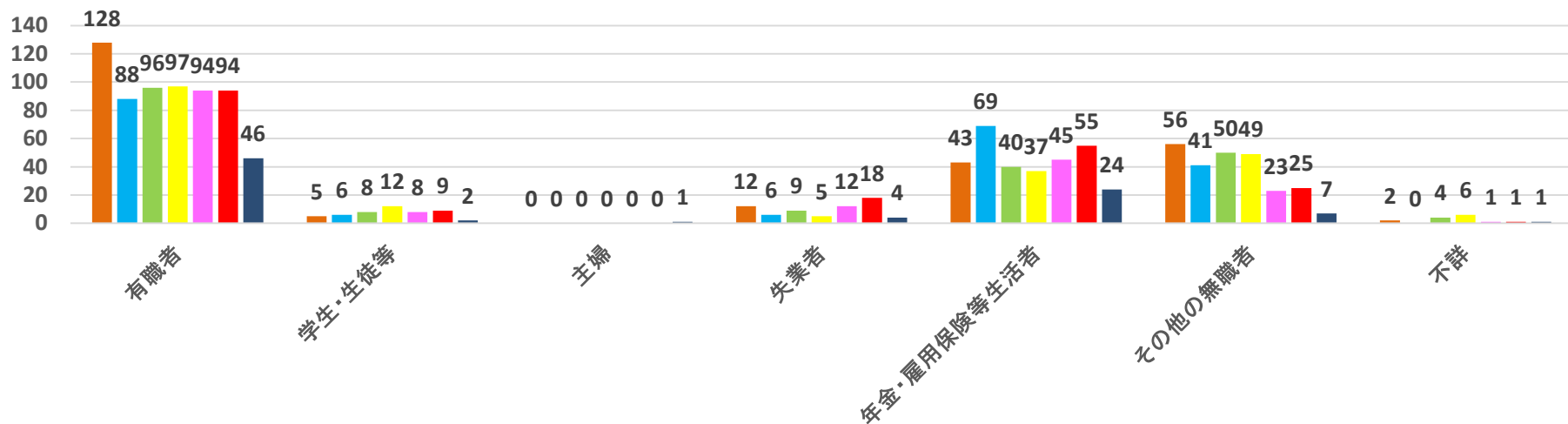


# 三重県職業別自殺者数の推移

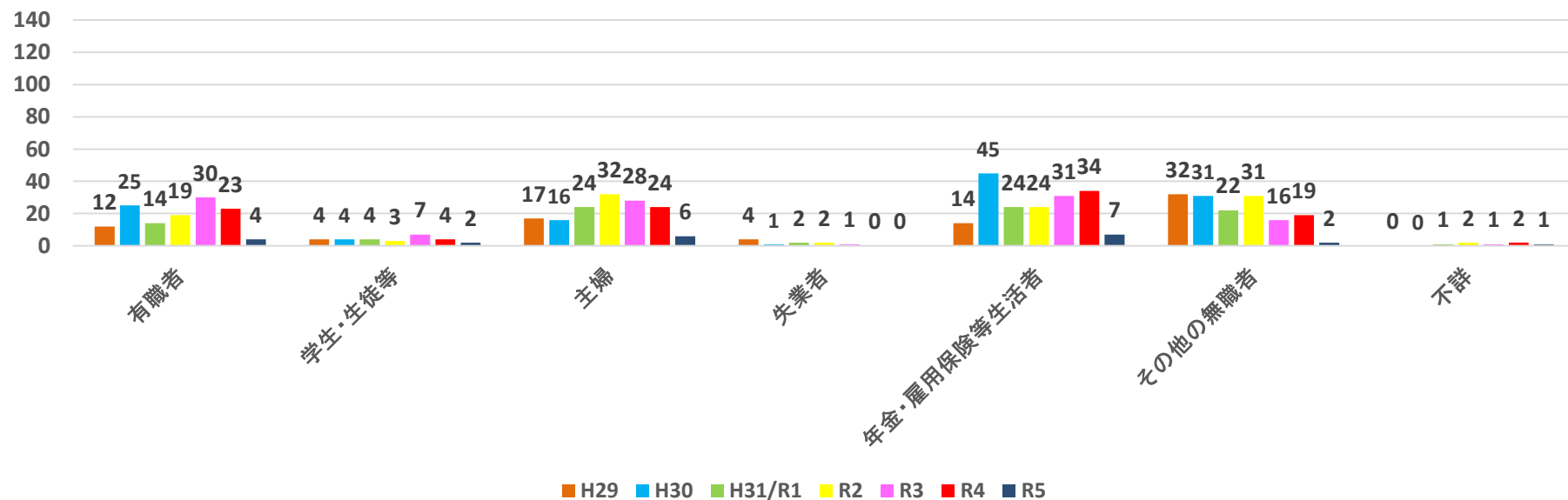


# 三重県の性別・職業別自殺者数の推移

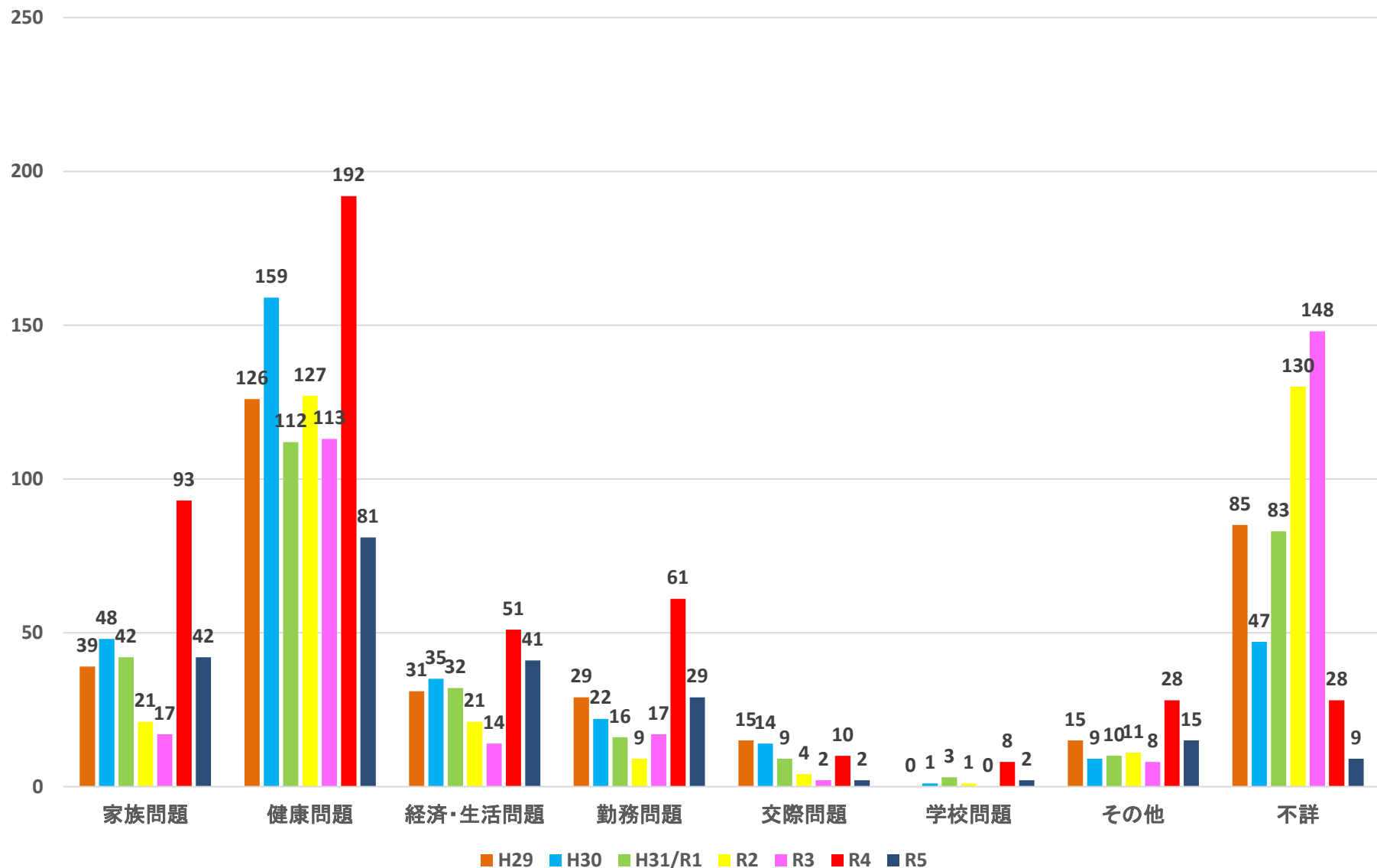
(男性)



(女性)



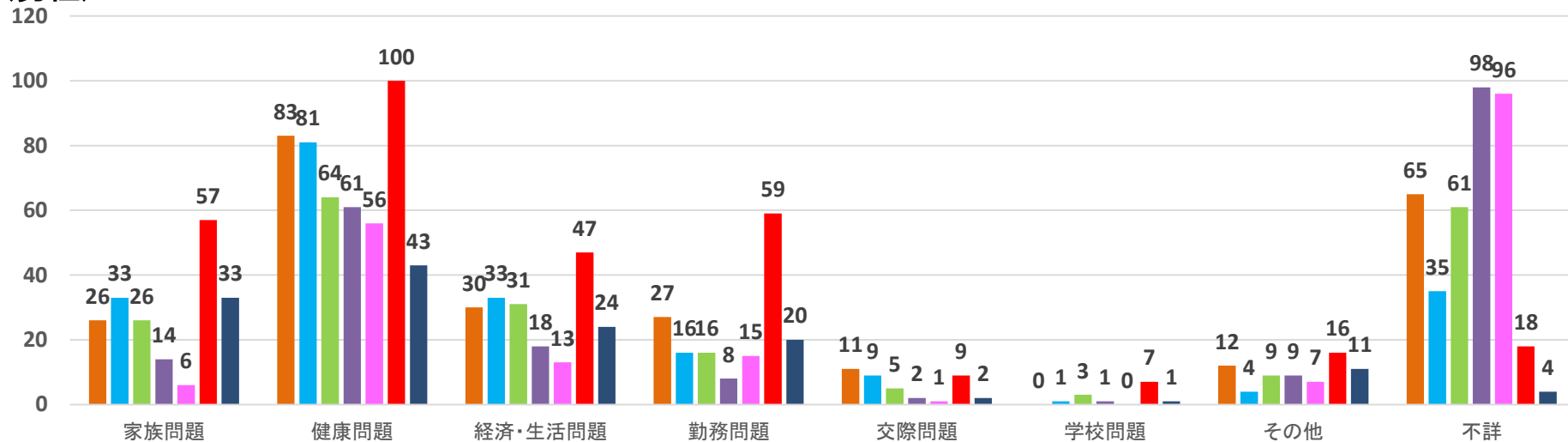
# 三重県原因動機別自殺者数の推移



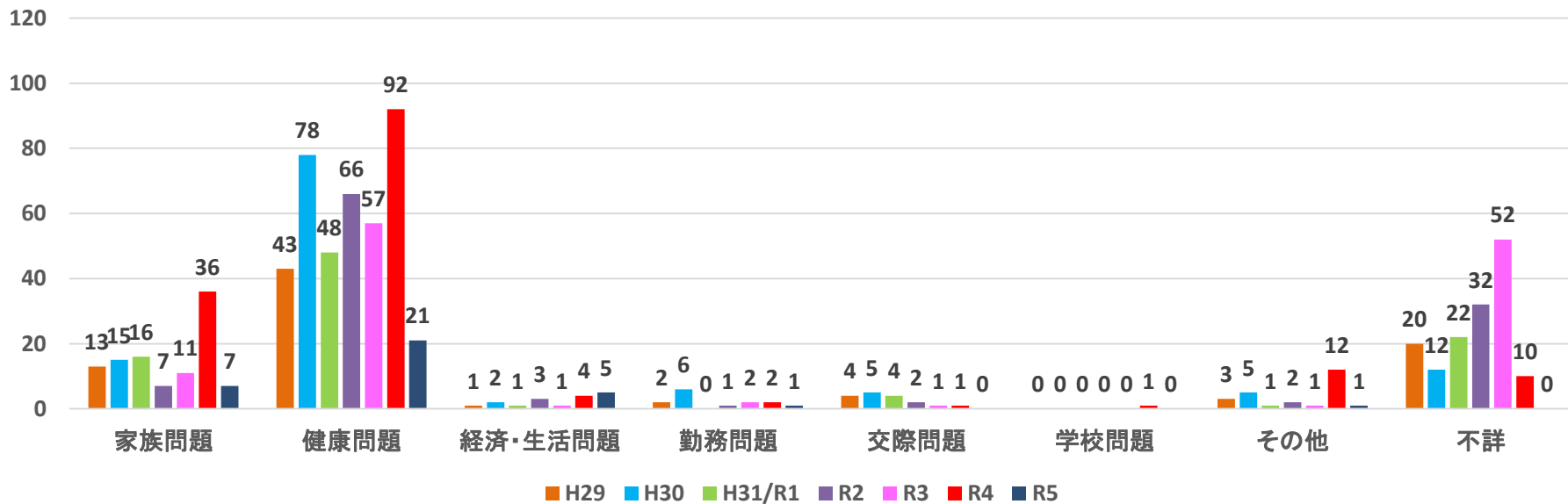
資料:厚生労働省「地域における自殺の基礎資料」(R5のみ10月までの暫定値) 15

# 三重県の性別・原因動機別自殺者数の推移

(男性)



(女性)



資料:厚生労働省「地域における自殺の基礎資料」(R5のみ10月までの暫定値) 16



# 令和3年(2021)年の三重県の年齢階級別自殺者の職業別割合

(%)

		有職										
		自営業・ 家族従業者	専門・ 技術職	管理的職業	事務職	販売従事者	サービス業 従事者	技能工	保安従事者	通信運輸 従事者	労務作業 者	その他
男性 (n=183)	～19歳	0	16.7	0	0	0	0	0	0	0	0	0
	20～29歳	0	0	0	4.3	4.3	8.7	17.4	0	0	8.7	8.7
	30～39歳	4.2	8.3	0	4.2	8.3	8.3	20.8	0	0	4.2	12.5
	40～49歳	11.5	3.8	3.8	7.7	0	11.5	11.5	0	15.4	7.7	0
	50～59歳	11.4	0	0	5.7	5.7	5.7	11.4	5.7	11.4	5.7	14.3
	60～69歳	13.0	4.3	4.3	0.0	4.3	0	4.3	0	0	17.4	4.3
	70～79歳	7.1	0	0	0	0	0	3.6	0	0	0	7.1
	80歳～	5.6	0	0	0	0	0	0	0	0	0	0
	不詳	0	0	0	0	0	0	0	0	0	0	0
	計	7.7	2.7	1.1	3.3	3.3	4.9	9.8	1.1	4.4	6.0	7.1
女性 (n=114)	～19歳	0	0	0	0	0	0	0	0	0	0	25.0
	20～29歳	0	46.2	0	0	0	0	0	0	0	0	0
	30～39歳	0	12.5	0	12.5	12.5	12.5	25.0	0	0	0	0
	40～49歳	5.9	11.8	0	11.8	0	5.9	0	0	0	0	5.9
	50～59歳	6.3	6.3	0	6.3	0	12.5	0	0	0	0	0
	60～69歳	8.7	4.3	0	4.3	0	0	4.3	0	0	0	0
	70～79歳	0	0	0	0	0	0	0	0	0	0	0
	80歳～	0	0	0	0	0	0	0	0	0	0	0
	不詳	0	0	0	0	0	0	0	0	0	0	0
	計	3.5	9.6	0	4.4	0.9	3.5	2.6	0	0	0	1.8

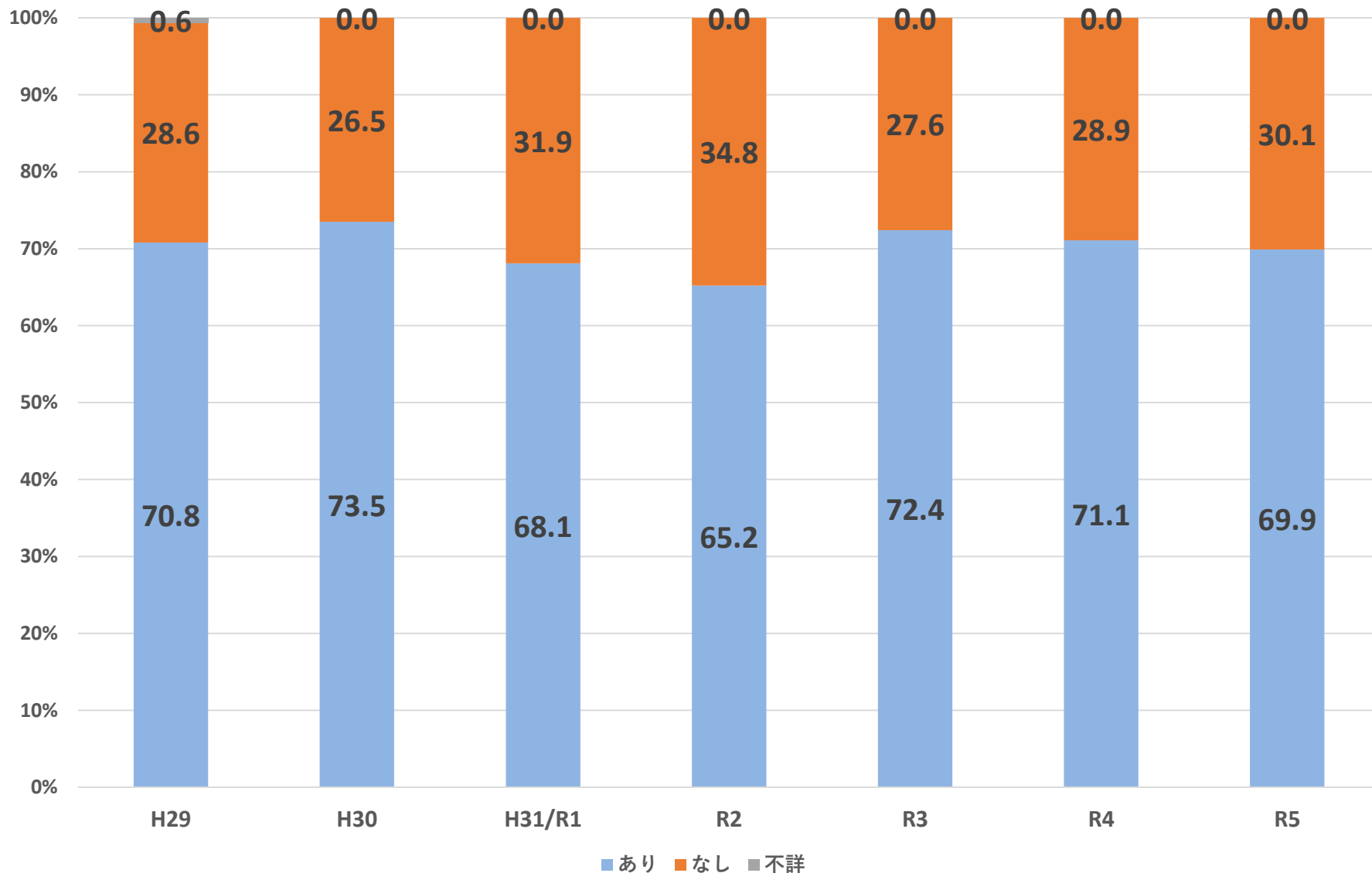
# 令和3年(2021)年の三重県の年齢階級別自殺者の職業別割合

(%)

		無職							
		学生	主婦	失業者	利子・ 配当・家賃等 生活者	年金・ 雇用保険等 生活者	浮浪者	その他の 無職者	不詳
男性 (n=183)	～19歳	83.3	0	0	0	0	0	0	0
	20～29歳	13.0	0	13.0	0	0	0	21.7	0
	30～39歳	0	0	4.2	0	0	0	20.8	4.2
	40～49歳	0	0	7.7	0	0	0	19.2	0
	50～59歳	0	0	5.7	0	0	0	17.1	0
	60～69歳	0	0	17.4	0	21.7	0	8.7	0
	70～79歳	0	0	0	0	82.1	0	0	0
	80歳～	0	0	0	0	94.4	0	0	0
	不詳	0	0	0	0	0	0	0	0
	計	4.4	0	6.6	0	24.6	0	12.6	0.5
女性 (n=114)	～19歳	75.0	0	0	0	0	0	0	0
	20～29歳	30.8	7.7	7.7	0	0	0	7.7	0
	30～39歳	0	0	0	0	12.5	0	12.5	0
	40～49歳	0	23.5	0	0	0	0	35.3	0
	50～59歳	0	43.8	0	0	0	0	25.0	0
	60～69歳	0	47.8	0	0	13.0	0	17.4	0
	70～79歳	0	22.2	0	0	72.2	0	0	5.6
	80歳～	0	6.7	0	0	93.3	0	0	0
	不詳	0	0	0	0	0	0	0	0
	計	6.1	24.6	0.9	0	27.2	0	14.0	0.9

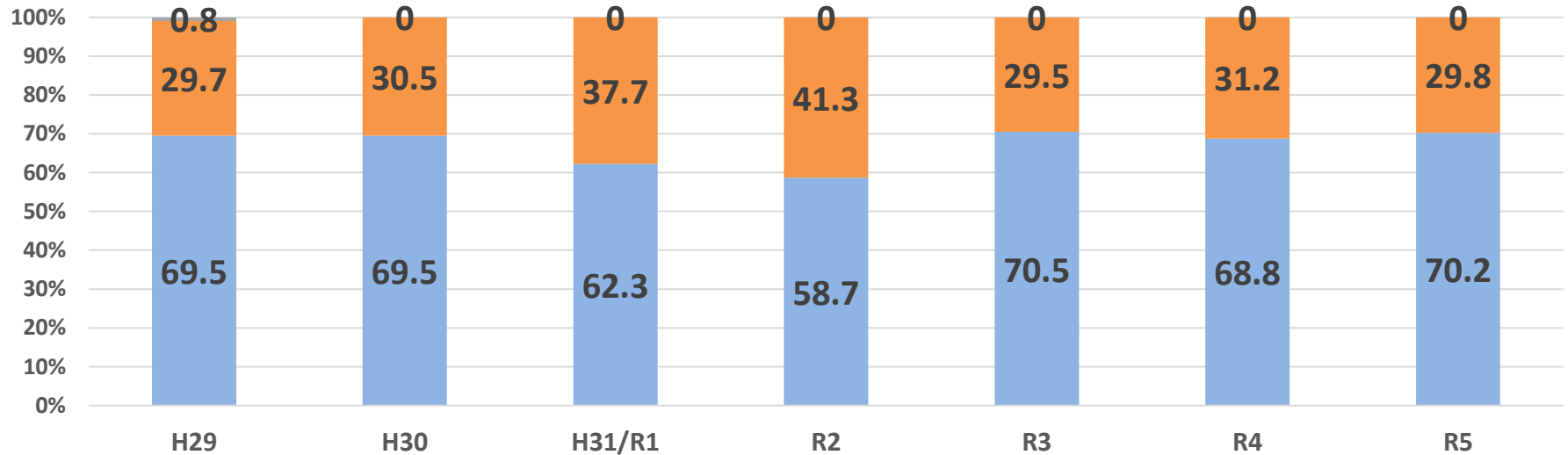
資料:警察庁自殺統計原票データを厚生労働省(自殺対策推進室)において特別集計より 18

# 三重県の同居の有無別自殺者割合の推移

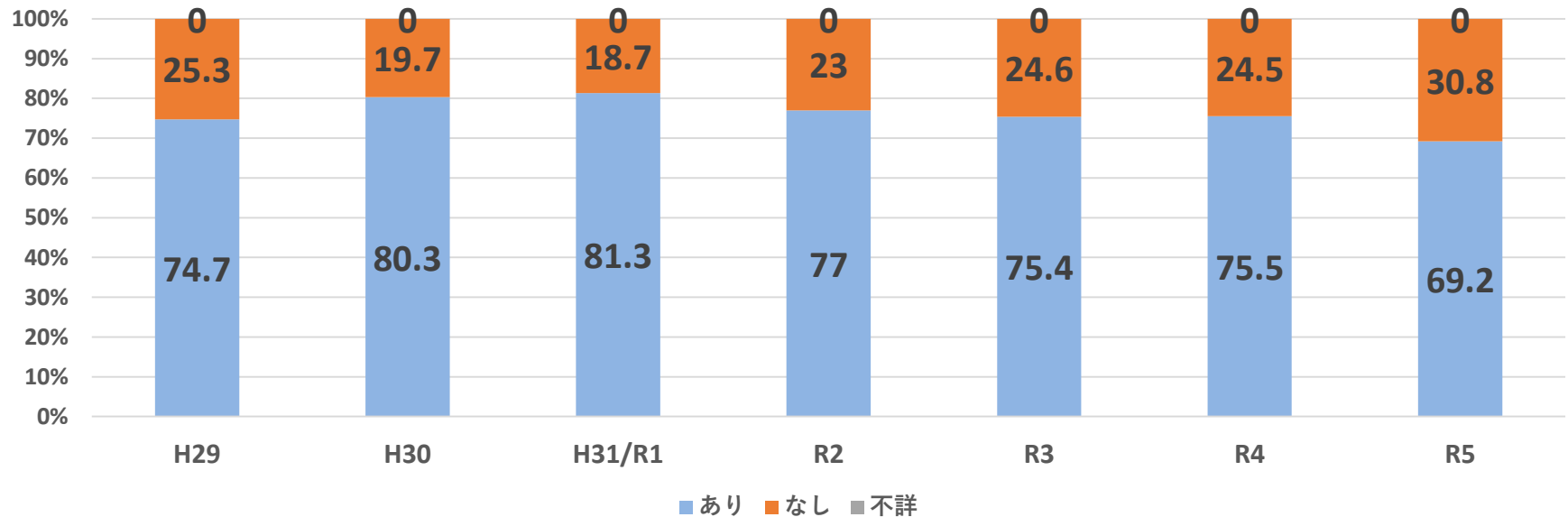


# 三重県の性別・同居の有無別自殺者割合の推移

(男性)



(女性)



資料:厚生労働省「地域における自殺の基礎資料」(R5のみ10月までの暫定値)