

表(1) 地域別・都市圏別利用関係別表

	新 設 住 宅 ・ 利 用 関 係 別									
	戸数の合計		持 家		賃 家		給与住宅		分譲住宅	
	戸	対前年同月比	戸	対前年同月比	戸	対前年同月比	戸	対前年同月比	戸	対前年同月比
合 計	66,238	△ 8.5	17,789	△ 17.3	28,275	△ 5.3	596	72.3	19,578	△ 5.2
北海道	2,158	△ 10.3	662	△ 25.7	1,300	29.2	17	△ 29.2	179	△ 63.2
東北	3,541	△ 12.2	1,355	△ 19.8	1,525	△ 8.7	0	△ 100.0	661	9.3
関東	28,847	△ 3.3	5,934	△ 13.9	12,331	1.5	137	18.1	10,445	△ 2.3
北陸	1,940	△ 14.8	979	△ 21.2	694	△ 6.1	1	△ 50.0	266	△ 9.5
中部	7,649	△ 14.8	2,713	△ 15.4	2,699	△ 15.4	34	78.9	2,203	△ 13.9
近畿	10,311	△ 8.6	2,435	△ 15.9	4,630	△ 16.5	54	170.0	3,192	13.3
中国	2,832	△ 26.1	1,057	△ 29.4	1,091	△ 32.7	23	666.7	661	△ 7.2
四国	1,263	1.3	590	△ 17.0	468	43.6	5	△ 84.8	200	13.0
九州	6,915	△ 10.2	1,872	△ 17.5	3,137	△ 5.2	325	460.3	1,581	△ 23.3
沖縄	782	0.6	192	△ 11.5	400	23.8	0	△ 100.0	190	△ 18.5
首都圏	24,751	△ 0.3	3,953	△ 9.9	10,980	3.3	108	17.4	9,710	△ 0.0
中部圏	7,649	△ 14.8	2,713	△ 15.4	2,699	△ 15.4	34	78.9	2,203	△ 13.9
近畿圏	10,311	△ 8.6	2,435	△ 15.9	4,630	△ 16.5	54	170.0	3,192	13.3
その他地域	23,527	△ 13.8	8,688	△ 21.2	9,966	△ 5.2	400	86.0	4,473	△ 19.4

※上記の地域別、都市圏別の区分は次のとおりです。

- | | |
|------|------------------------------------|
| 地域区分 | 1 北海道； 北海道 |
| | 2 東 北； 青森、岩手、宮城、秋田、山形、福島 |
| | 3 関 東； 茨城、栃木、群馬、埼玉、千葉、東京、神奈川、山梨、長野 |
| | 4 北 陸； 新潟、富山、石川、福井 |
| | 5 中 部； 岐阜、静岡、愛知、 三重 |
| | 6 近 畿； 滋賀、京都、大阪、兵庫、奈良、和歌山 |
| | 7 中 国； 鳥取、島根、岡山、広島、山口 |
| | 8 四 国； 徳島、香川、愛媛、高知 |
| | 9 九 州； 福岡、佐賀、長崎、熊本、大分、宮崎、鹿児島 |
| | 10 沖 縄； 沖縄 |

- | | |
|-------|----------------------------|
| 都市圏区分 | 1 首都圏； 埼玉、千葉、東京、神奈川 |
| | 2 中部圏； 岐阜、静岡、愛知、 三重 |
| | 3 近畿圏； 滋賀、京都、大阪、兵庫、奈良、和歌山 |
| | 4 その他； 上記以外 |

表(2) 三重県の着工新設住宅の利用関係別状況

年月	総 計			持 家			貸 家			給 与 住 宅			分 譲 住 宅		
	戸 数	前年比	床面積の計 (㎡)	戸 数	前年比	床面積の計 (㎡)	戸 数	前年比	床面積の計 (㎡)	戸 数	前年比	床面積の計 (㎡)	戸 数	前年比	床面積の計 (㎡)
令和4年4月	824	△ 10.7	77,597	379	△ 9.1	43,195	224	△ 42.0	11,334	2	△ 91.3	228	219	125.8	22,840
5月	727	△ 2.2	69,962	395	7.9	45,835	164	△ 29.3	7,196	7	600.0	566	161	11.8	16,365
6月	1,029	22.8	84,287	408	△ 15.0	47,694	405	76.1	15,859	0	△ 100.0	0	216	74.2	20,734
7月	1,041	17.9	88,129	389	△ 15.4	44,581	336	38.3	14,115	4	△ 55.6	531	312	82.5	28,902
8月	1,013	9.5	86,275	447	△ 1.1	52,148	310	△ 10.7	12,201	41	485.7	1,635	215	80.7	20,291
9月	857	△ 5.8	78,983	439	△ 8.0	50,654	287	△ 8.0	14,061	2	△ 93.8	275	129	44.9	13,993
10月	829	△ 8.2	73,110	391	△ 18.9	44,638	318	18.2	15,834	4	△ 94.7	317	116	52.6	12,321
11月	748	△ 18.6	68,776	406	△ 21.9	47,162	228	△ 27.6	9,698	3	0.0	281	111	37.0	11,635
12月	581	△ 24.5	57,592	359	△ 8.2	41,657	140	△ 46.6	7,171	0	---	0	82	△ 29.9	8,764
令和5年1月	747	11.7	60,307	330	△ 12.5	36,977	321	60.5	12,732	1	△ 50.0	108	95	5.6	10,490
2月	708	10.6	66,751	391	1.6	45,656	176	2.9	7,560	0	△ 100.0	0	141	74.1	13,535
3月	803	△ 15.8	65,008	350	△ 13.8	39,608	366	△ 6.9	16,006	0	△ 100.0	0	87	△ 40.0	9,394
計	9,907	△ 1.7	876,777	4,684	△ 10.1	539,805	3,275	△ 2.5	143,767	64	△ 62.4	3,941	1,884	41.2	189,264
令和5年4月	725	△ 12.0	61,505	346	△ 8.7	39,218	290	29.5	13,043	0	△ 100.0	0	89	△ 59.4	9,244
5月	768	5.6	66,168	344	△ 12.9	39,503	313	90.9	14,467	3	-57.1	315	108	△ 32.9	11,883
6月	839	△ 18.5	72,025	407	△ 0.2	45,642	337	△ 16.8	16,194	1	---	123	94	△ 56.5	10,066
7月	752	△ 27.8	64,318	392	0.8	42,521	282	△ 16.1	13,943	6	50.0	452	72	△ 76.9	7,402
8月	883	△ 12.8	75,510	425	△ 4.9	48,159	315	1.6	13,940	6	△ 85.4	318	137	△ 36.3	13,093
9月	908	6.0	75,238	366	△ 16.6	41,111	428	49.1	22,223	3	50.0	322	111	△ 14.0	11,582
10月	733	△ 11.6	59,852	346	△ 11.5	39,921	264	△ 17.0	10,027	47	1,075.0	1,883	76	△ 34.5	8,021
11月	638	△ 14.7	58,949	336	△ 17.2	38,697	226	△ 0.9	12,307	1	△ 66.7	44	75	△ 32.4	7,901
12月															
令和6年1月															
2月															
3月															
計	6,246	△ 11.6	533,565	2,962	△ 9.0	334,772	2,455	8.1	116,144	67	6.3	3,457	762	△ 48.5	79,192

表(3) 三重県の着工新設住宅の構造別・建て方別状況

年月	総計				木造					鉄骨鉄筋コンクリート					鉄筋コンクリート					鉄骨造					その他				
	計	一戸建	長屋建	共同住宅	計	前年比	一戸建	長屋建	共同住宅	計	前年比	一戸建	長屋建	共同住宅	計	前年比	一戸建	長屋建	共同住宅	計	前年比	一戸建	長屋建	共同住宅	計	前年比	一戸建	長屋建	共同住宅
令和4年4月	824	531	89	204	561	3.7	474	81	6	0	△ 100.0	0	0	0	109	△ 26.4	2	0	107	154	△ 26.0	55	8	91	0	---	0	0	0
5月	727	488	61	178	502	△ 8.1	423	61	18	0	---	0	0	0	113	109.3	1	0	112	111	△ 22.4	63	0	48	1	---	1	0	0
6月	1,029	509	107	413	536	△ 14.0	433	93	10	0	---	0	0	0	221	590.6	0	0	221	272	49.5	76	14	182	0	△ 100.0	0	0	0
7月	1,041	506	77	458	533	△ 10.4	446	49	38	0	---	0	0	0	314	297.5	0	0	314	194	△ 7.2	60	28	106	0	---	0	0	0
8月	1,013	581	116	316	698	27.1	498	108	92	0	---	0	0	0	180	△ 3.2	3	0	177	134	△ 29.5	79	8	47	1	---	1	0	0
9月	857	576	90	191	613	2.3	509	74	30	0	---	0	0	0	42	△ 54.8	1	0	41	202	△ 7.3	66	16	120	0	---	0	0	0
10月	829	515	188	126	638	12.5	431	174	33	0	---	0	0	0	24	△ 64.7	0	0	24	167	△ 37.5	84	14	69	0	△ 100.0	0	0	0
11月	748	533	68	147	561	△ 19.9	472	58	31	0	---	0	0	0	61	2,950.0	1	0	60	126	△ 41.9	60	10	56	0	---	0	0	0
12月	581	444	76	61	462	△ 23.0	376	76	10	0	---	0	0	0	16	700.0	0	0	16	103	△ 38.7	68	0	35	0	---	0	0	0
令和5年1月	747	427	91	229	489	10.6	382	76	31	0	---	0	0	0	169	20.7	0	0	169	89	2.3	45	15	29	0	---	0	0	0
2月	708	468	66	174	448	△ 2.0	388	42	18	1	---	1	0	0	110	77.4	1	0	109	149	23.1	78	24	47	0	---	0	0	0
3月	803	438	89	276	482	△ 27.3	383	77	22	0	---	0	0	0	225	104.5	0	0	225	96	△ 46.7	55	12	29	0	△ 100.0	0	0	0
計	9,907	6,016	1,118	2,773	6,523	△ 5.2	5,215	969	339	1	△ 96.2	1	0	0	1,584	62.3	9	0	1,575	1,797	△ 17.9	789	149	859	2	△ 33.3	2	0	0
令和5年4月	725	438	124	163	541	△ 3.6	398	92	51	0	---	0	0	0	51	△ 53.2	0	0	51	133	△ 13.6	40	32	61	0	---	0	0	0
5月	768	459	76	233	551	9.8	399	62	90	0	---	0	0	0	12	△ 89.4	0	0	12	205	84.7	60	14	131	0	△ 100.0	0	0	0
6月	839	507	73	259	490	△ 8.6	425	61	4	0	---	0	0	0	147	△ 33.5	0	0	147	202	△ 25.7	82	12	108	0	---	0	0	0
7月	752	464	97	191	496	△ 6.9	399	83	14	0	---	0	0	0	30	△ 90.4	1	0	29	226	16.5	64	14	148	0	---	0	0	0
8月	883	518	73	292	552	△ 20.9	456	65	31	0	---	0	0	0	209	16.1	0	0	209	121	△ 9.7	61	8	52	1	0.0	1	0	0
9月	908	484	96	328	555	△ 9.5	431	80	44	0	---	0	0	0	186	342.9	0	0	186	167	△ 17.3	53	16	98	0	---	0	0	0
10月	733	429	71	233	438	△ 31.3	372	41	25	0	---	0	0	0	122	408.3	0	0	122	173	3.6	57	30	86	0	---	0	0	0
11月	638	414	162	62	550	△ 2.0	365	160	25	0	---	0	0	0	11	△ 82.0	0	0	11	77	△ 38.9	49	2	26	0	---	0	0	0
12月																													
令和6年1月																													
2月																													
3月																													
計	6,246	3,713	772	1,761	4,173	△ 10.1	3,245	644	284	0	#DIV/0!	0	0	0	768	△ 27.8	1	0	767	1,304	△ 4.1	466	128	710	1	△ 50.0	1	0	0

表(4) 各市別着工新設住宅状況

年月	津		四日市		伊勢		松阪		桑名		鈴鹿		名張		尾鷲		亀山		鳥羽		熊野		いなべ		志摩		伊賀		
	戸数	前年比	戸数	前年比	戸数	前年比	戸数	前年比	戸数	前年比	戸数	前年比	戸数	前年比	戸数	前年比	戸数	前年比	戸数	前年比	戸数	前年比	戸数	前年比	戸数	前年比	戸数	前年比	
令和4年4月	118	△ 44.1	173	△ 8.5	37	8.8	44	4.8	146	8.1	119	21.4	41	95.2	3	0.0	16	△ 38.5	1	△ 66.7	0	△ 100.0	13	△ 76.4	5	△ 44.4	18	28.6	
5月	108	13.7	197	9.4	28	△ 3.4	35	△ 28.6	33	△ 60.7	147	137.1	29	△ 27.5	0	△ 100.0	22	△ 66.7	4	300.0	2	△ 60.0	17	41.7	9	50.0	31	△ 8.8	
6月	114	△ 14.9	362	70.0	50	△ 46.8	37	△ 43.9	120	150.0	119	20.2	48	220.0	1	0.0	16	△ 30.4	0	△ 100.0	2	100.0	45	95.7	7	75.0	14	△ 39.1	
7月	173	88.0	218	△ 22.4	29	0.0	58	52.6	123	43.0	263	105.5	14	△ 30.0	3	△ 25.0	19	20.8	0	△ 100.0	2	100.0	15	△ 11.8	4	△ 75.0	20	△ 65.5	
8月	159	1.3	357	49.4	48	△ 34.2	91	46.8	83	△ 46.5	82	△ 3.5	12	△ 61.3	2	100.0	20	△ 20.0	4	0.0	2	△ 50.0	22	175.0	6	0.0	18	80.0	
9月	124	△ 43.1	275	60.8	58	5.5	61	41.9	75	11.9	79	△ 50.3	16	△ 40.7	0	△ 100.0	20	25.0	1	0.0	2	0.0	47	80.8	9	0.0	24	△ 22.6	
10月	132	△ 14.3	188	△ 21.3	29	383.3	65	△ 4.4	138	150.9	56	△ 62.7	21	△ 30.0	2	0.0	20	△ 23.1	1	△ 50.0	5	150.0	41	7.9	6	50.0	16	△ 46.7	
11月	163	39.3	168	△ 35.4	54	△ 40.7	59	△ 18.1	61	60.5	70	△ 41.2	20	△ 20.0	1	△ 66.7	22	15.8	2	0.0	4	△ 33.3	23	△ 60.3	9	200.0	13	△ 31.6	
12月	71	△ 34.3	149	△ 26.2	32	△ 8.6	29	△ 54.0	68	94.3	66	△ 42.1	11	△ 70.3	11	450.0	22	37.5	5	66.7	1	△ 66.7	21	△ 32.3	3	0.0	16	△ 51.5	
令和5年1月	222	60.9	125	△ 8.1	43	△ 42.7	24	△ 41.5	72	△ 8.9	76	43.4	14	0.0	1	△ 66.7	17	△ 10.5	1	△ 66.7	1	0.0	88	1,157.1	9	50.0	12	△ 7.7	
2月	118	53.2	103	△ 30.4	82	95.2	109	153.5	61	27.1	62	△ 42.1	27	△ 18.2	1	△ 50.0	18	△ 25.0	3	△ 25.0	2	0.0	14	7.7	9	△ 18.2	13	44.4	
3月	187	13.3	275	△ 22.8	26	△ 55.2	41	△ 22.6	52	△ 33.3	43	△ 52.2	13	△ 48.0	0	△ 100.0	15	△ 11.8	1	△ 83.3	4	0.0	35	52.2	6	20.0	15	66.7	
計	1,689	1.4	2,590	△ .9	516	△ 16.9	653	2.0	1,032	13.7	1,182	△ 6.5	266	△ 16.4	25	△ 7.4	227	△ 24.6	23	△ 32.4	27	△ 18.2	381	22.5	82	0.0	210	△ 25.8	
令和5年4月	109	△ 7.6	221	27.7	51	37.8	29	△ 34.1	73	△ 50.0	61	△ 48.7	40	△ 2.4	1	△ 66.7	13	△ 18.8	0	△ 100.0	1	---	19	46.2	9	80.0	16	△ 11.1	
5月	113	4.6	246	24.9	28	0.0	58	65.7	56	69.7	117	△ 20.4	7	△ 75.9	0	---	26	18.2	0	△ 100.0	3	50.0	16	△ 5.9	8	△ 11.1	23	△ 25.8	
6月	186	63.2	205	△ 43.4	66	32.0	30	△ 18.9	85	△ 29.2	87	△ 26.9	8	△ 83.3	1	0.0	24	50.0	3	---	3	50.0	26	△ 42.2	5	△ 28.6	30	114.3	
7月	115	△ 33.5	186	△ 14.7	75	158.6	42	△ 27.6	105	△ 14.6	58	△ 77.9	10	△ 28.6	2	△ 33.3	12	△ 36.8	3	---	11	450.0	27	80.0	3	△ 25.0	28	40.0	
8月	133	△ 16.4	359	0.6	74	54.2	55	△ 39.6	27	△ 67.5	69	△ 15.9	11	△ 8.3	1	△ 50.0	30	50.0	2	△ 50.0	11	450.0	18	△ 18.2	3	△ 50.0	16	△ 11.1	
9月	121	△ 2.4	203	△ 26.2	42	△ 27.6	103	68.9	182	142.7	108	36.7	13	△ 18.8	5	---	11	△ 45.0	2	100.0	2	0.0	17	△ 63.8	9	0.0	24	0.0	
10月	89	△ 32.6	261	38.8	28	△ 3.4	51	△ 21.5	46	△ 66.7	71	26.8	14	△ 33.3	4	100.0	16	△ 20.0	0	△ 100.0	2	△ 60.0	16	△ 61.0	40	566.7	13	△ 18.8	
11月	116	△ 28.8	158	△ 6.0	25	△ 53.7	34	△ 42.4	52	△ 14.8	61	△ 12.9	10	△ 50.0	1	0.0	37	68.2	3	50.0	2	△ 50.0	7	△ 69.6	2	△ 77.8	8	△ 38.5	
12月																													
令和6年1月																													
2月																													
3月																													
計	982	△ 10.0	1,839	△ 5.1	389	16.8	402	△ 10.7	626	△ 19.6	632	△ 32.4	113	△ 43.8	15	25.0	169	9.0	13	0.0	35	84.2	146	△ 34.5	79	43.6	158	2.6	

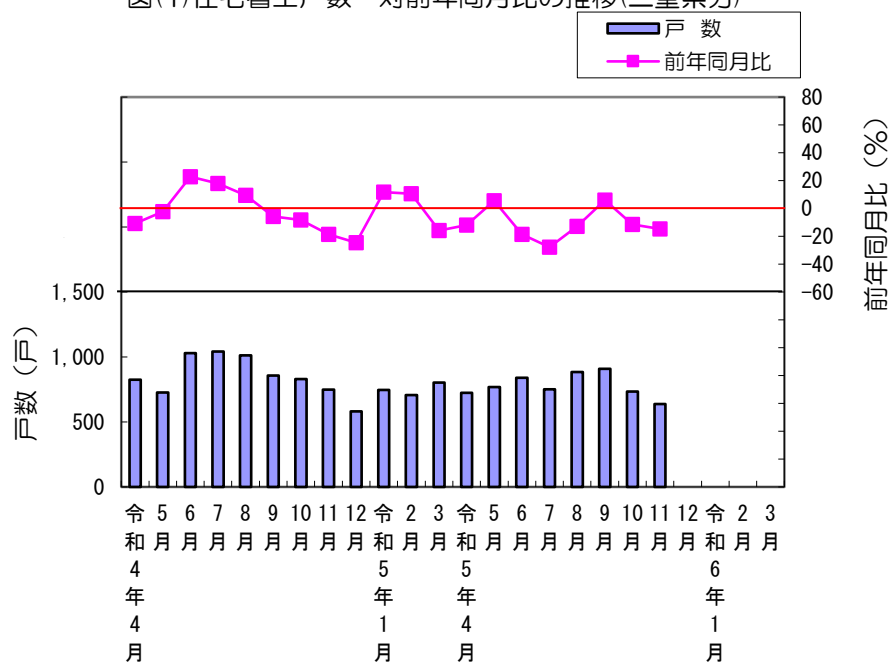
表(5)令和5年度14市別着工新設住宅状況【利用関係別・着工床面積】

■ 利用関係別

※床面積単位(m²)

市		4月		5月		6月		7月		8月		9月		10月		11月		12月		1月		2月		3月		計			
		戸数	床面積	戸数	床面積	戸数	床面積	戸数	床面積	戸数	床面積	戸数	床面積	戸数	床面積	戸数	床面積	戸数	床面積	戸数	床面積	戸数	床面積	戸数	床面積	戸数	床面積	戸数	床面積
津市	計	109	9,012	113	11,594	186	13,336	115	10,684	133	11,588	121	11,139	89	9,412	116	10,933	0	0	0	0	0	0	0	0	0	0	982	87,698
	持家	53	5,968	65	7,632	66	7,153	61	6,585	63	6,883	64	7,070	67	7,820	68	7,795											507	56,906
	貸家	46	1,950	23	1,307	97	3,746	31	1,761	43	1,970	30	1,302	10	378	35	1,757											315	14,171
	給与住宅	0	0	0	0	1	123	0	0	0	0	1	54	0	0	0	0											2	177
	分譲住宅	10	1,094	25	2,655	22	2,314	23	2,338	27	2,735	26	2,713	12	1,214	13	1,381											158	16,444
四日市市	計	221	14,937	246	17,366	205	15,449	186	14,340	359	24,321	203	15,225	261	15,109	158	13,797	0	0	0	0	0	0	0	0	0	0	1,839	130,544
	持家	54	6,375	55	6,630	69	8,004	57	6,318	81	9,369	63	7,426	61	6,746	64	7,318											504	58,186
	貸家	146	6,484	157	6,874	125	6,419	110	6,005	203	8,379	113	4,971	175	5,704	71	4,048											1,100	48,884
	給与住宅	0	0	0	0	0	0	0	0	0	0	0	0	0	0	0	0											0	0
	分譲住宅	21	2,078	34	3,862	11	1,026	19	2,017	75	6,573	27	2,828	25	2,659	23	2,431											235	23,474
伊勢市	計	51	4,908	28	3,179	66	5,557	75	6,865	74	6,501	42	4,285	28	2,741	25	2,287	0	0	0	0	0	0	0	0	0	0	389	36,323
	持家	26	2,869	20	2,331	32	3,812	47	4,977	41	4,931	28	3,318	22	2,332	14	1,612											230	26,182
	貸家	12	685	0	0	30	1,323	22	1,261	27	936	10	573	5	328	10	574											116	5,680
	給与住宅	0	0	0	0	0	0	0	0	0	0	0	0	0	0	0	0											0	0
	分譲住宅	13	1,354	8	848	4	422	6	627	6	634	4	394	1	81	1	101											43	4,461
松阪市	計	29	3,377	58	5,429	30	3,434	42	4,843	55	5,709	103	8,641	51	4,922	34	3,735	0	0	0	0	0	0	0	0	0	0	402	40,090
	持家	24	2,837	29	3,359	26	2,984	33	3,950	46	5,068	38	4,209	32	3,704	30	3,349											258	29,460
	貸家	2	197	24	1,544	1	76	0	0	6	356	60	3,917	14	649	0	0											107	6,739
	給与住宅	0	0	0	0	0	0	0	0	0	0	0	0	0	0	0	0											0	0
	分譲住宅	3	343	5	526	3	374	9	893	3	285	5	515	5	569	4	386											37	3,891
桑名市	計	73	7,117	56	6,039	85	7,179	105	6,802	27	2,977	182	11,051	46	5,033	52	5,176	0	0	0	0	0	0	0	0	0	0	626	51,374
	持家	44	5,282	35	4,402	31	3,415	30	3,454	19	2,063	24	2,749	27	3,601	29	3,565											239	28,531
	貸家	22	1,097	10	393	46	2,749	67	2,470	0	0	151	7,456	10	505	14	684											320	15,354
	給与住宅	0	0	0	0	0	0	1	171	0	0	0	0	0	0	0	0											1	171
	分譲住宅	7	738	11	1,244	8	1,015	7	707	8	914	7	846	9	927	9	927											66	7,318
鈴鹿市	計	61	5,430	117	7,737	87	8,059	58	5,198	69	7,166	108	9,357	71	6,684	61	5,699	0	0	0	0	0	0	0	0	0	0	632	55,330
	持家	25	2,667	33	3,682	51	5,596	38	4,189	42	5,018	28	3,379	36	4,120	32	3,787											285	32,438
	貸家	16	697	79	3,462	18	545	16	597	20	1,383	58	3,717	24	1,524	20	1,053											251	12,978
	給与住宅	0	0	0	0	0	0	0	0	0	0	1	118	0	0	0	0											1	118
	分譲住宅	20	2,066	5	593	18	1,918	4	412	7	765	21	2,143	11	1,040	9	859											95	9,796
名張市	計	40	2,751	7	716	8	1,071	10	1,047	11	1,205	13	1,409	14	1,535	10	1,019	0	0	0	0	0	0	0	0	0	0	113	10,753
	持家	16	1,692	7	716	8	1,071	10	1,047	10	1,101	13	1,409	13	1,427	10	1,019											87	9,482
	貸家	24	1,059	0	0	0	0	0	0	0	0	0	0	0	0	0	0											24	1,059
	給与住宅	0	0	0	0	0	0	0	0	0	0	0	0	0	0	0	0											0	0
	分譲住宅	0	0	0	0	0	0	0	0	1	104	0	0	1	108	0	0											2	212
尾鷲市	計	1	102	0	0	1	141	2	211	1	99	5	522	4	452	1	101	0	0	0	0	0	0	0	0	0	0	15	1,628
	持家	1	102	0	0	1	141	2	211	1	99	4	372	3	352	1	101											13	1,378
	貸家	0	0	0	0	0	0	0	0	0	0	0	0	0	0	0	0											0	0
	給与住宅	0	0	0	0	0	0	0	0	0	0	1	150	1	100	0	0											2	250
	分譲住宅	0	0	0	0	0	0	0	0	0	0	0	0	0	0	0	0											0	0
亀山市	計	13	1,551	26	2,797	24	2,658	12	1,216	30	3,457	11	1,275	16	1,947	37	3,252	0	0	0	0	0	0	0	0	0	0	169	18,153
	持家	11	1,347	13	1,405	20	2,212	11	1,106	30	3,457	10	1,167	13	1,628	13	1,467											121	13,789
	貸家	0	0	0	0	1	145	0	0	0	0	0	0	0	16	921												17	1,066
	給与住宅	0	0	1	104	0	0	0	0	0	0	0	0	0	0	0	0											1	104
	分譲住宅	2	204	12	1,288	3	301	1	110	0	0	1	108	3	319	8	864											30	3,194
鳥羽市	計	0	0	0	0	3	303	3	292	2	206	2	160	0	0	3	418	0	0	0	0	0	0	0	0	0	0	13	1,379
	持家	0	0	0	0	3	303	3	292	2	206	2	160	0	0	3	418											13	1,379
	貸家	0	0	0	0	0	0	0	0	0	0	0	0	0	0	0	0											0	0
	給与住宅	0	0	0	0	0	0	0	0	0	0	0	0	0	0	0	0											0	0
	分譲住宅	0	0	0	0	0	0	0	0	0	0	0	0	0	0	0	0											0	0
熊野市	計	1	120	3	299	3	356	11	819	11	943	2	188	2	230	2	192	0	0	0	0	0	0	0	0	0	0	35	3,147
	持家	1	120	1	108	3	356	6	538	5	625	2	188	2	230	2	192											22	2,357
	貸家	0	0	0	0	0	0	0	0	0	0	0	0	0	0	0	0											0	0
	給与住宅	0	0	0	0	0	0	5	281	6	318	0	0	0	0	0	0											11	599
	分譲住宅	0	0	2	191	0	0	0	0	0	0	0	0	0	0	0	0											2	191
いなべ市	計	19	1,991	16	1,882	26	2,873	27	2,037	18	1,567	17	1,788	16	1,678	7	796	0	0	0	0	0	0	0	0	0	0	146	14,612
	持家	18	1,890	16	1,882	21	2,385	10	1,026	8	794	11	1,198	15	1,565	7	796											106	11,536
	貸家	0	0	0	0	0	0	16	916	6	344	0	0	0	0	0	0											22	1,260
	給与住宅	0	0	0	0	0	0	0	0	0	0	0	0	0	0	0	0											0	0
	分譲住宅	1	101	0	0	5	488	1	95	4	429	6	590	1	113	0	0											18	1,816
志摩市	計	9	924	8	851	5	44																						

図(1)住宅着工戸数・対前年同月比の推移(三重県分)



図(2)利用関係別着工状況(三重県分)

