

三重県立水産高等学校実習船

竣工時のものである。

しろちどり

SHIROCHIDORI



三 重 県

竣工時のものである。

主要目

主要寸法

全長	61.96m
登録長	53.30m
長さ(垂線間)	53.00m
幅(型)	9.40m
深さ(型)	3.95m
計画満載吃水(型)	3.60m

漁業種類	カツオ一本釣り
資格	第3種船
航行区域	遠洋区域(国際航海)
総トン数	499トン
国際総トン数	741トン
国際純トン数	222トン
船舶番号	135645
信号符字	JHQA
船籍港	三重県志摩郡志摩町
最大搭載人員	70名 (士官10名 部員11名 教官2名 生徒46名 調査員1名)

速力(試運転最大)	15.576ノット
速力(航海)	約13.0ノット
主機関	ヤンマーディーゼル 6N280-EN2 1544kW

諸容積

活餌倉	76.72m ³
ブライン倉	40.02m ³
燃料油槽	273.30m ³
潤滑油槽	12.42m ³
清水槽	83.98m ³
雑用清水槽	85.68m ³
クリーンビルジ槽	10.31m ³

起工年月日	平成11年10月4日
進水年月日	平成11年12月3日
竣工年月日	平成12年3月22日
設計・監督	社団法人 漁船協会

建造所……………株式会社カナサシ重工

PARTICULARS

Principal particulars

Length over all	61.96m
Registered length	53.30m
Length between perpendiculars	53.00m
Breadth (moulded)	9.40m
Depth (moulded)	3.95m
Design full load draft (moulded)	3.60m

Fishing method	Skipjack pole and line fishing
Class	JG. Fisheries training vessel(Category3)
Navigation area	Ocean going(international voyage)
Gross tonnage	499
Gross tonnage (international)	741
Net tonnage	222
Official number	135645
Signal letter	JHQA
Port of registry	Shima, Shima-Gun Mie-Ken
Complement	70P (Officer 10P Crew 11P Teacher 2P Student 46P Investigator 1P)

Trial max. speed	15.576Knots
Service speed	about13.0Knots
Main engine	YANMAR 6N280-EN2 1544 kW
Capacity	

Bait	76.72m ³
Brine	40.02m ³
Fuel oil tank	273.30m ³
Lubricating oil tank	12.42m ³
Fresh water tank	83.98m ³
General fresh water tank	85.68m ³
	10.31m ³

Keel laid	4. October,1999
Launched	3. December,1999
Delivered	22. March,2000
Consultant	FISHING BOAT ASSOCIATION OF JAPAN

Builder……………KANASASHI H.I. CO.,LTD.

目 次

①甲板機械・漁労設備

揚錨機：5t×12m/min	1台	川島ハイドロリック
係船機：2.5t×13m/min	1台	川島ハイドロリック
舵取機：WSPM-W12-060S	1台	トキメック
フラップ舵	1式	かもめプロペラ
サイドスラスター：TCA-30MA	1式	かもめプロペラ
ベルトコンベヤー：電動油圧式	1式	フジイ工機
ベルトコンベヤー：電動式	1式	フジイ工機
中層用曳縄約：ハマリールHR-S	1式	浜口計器
空気調和装置(ダクト式)	3台	日新興業

②厨房設備

電気レンジ：R00350LR-K	1式	三和厨理
電気炊飯器：ERC-21N	1台	三和厨理
電気スープケトル：ESK-50-5T	1台	三和厨理
電磁フライヤー：SSF-070BJR	1台	三和厨理
電気洗米器：RW-75	1台	三和厨理
電気湯沸器：NEWK-30R	1台	三和厨理
電気冷蔵庫：HRF-120S	1台	三和厨理
食器消毒保管機：MES-10	1台	三和厨理

食器消毒保管機：MES-5	1台	三和厨理
---------------	----	------

器具消毒庫：KT-52H	1台	三和厨理
保温冷蔵庫：EHC-13	1台	三和厨理
ディスプレイ：SD-15BS	1台	三和厨理
製氷機：MIM-35L	1台	三和厨理
もやし栽培器：MV-50N	1台	随サービスセンター

③糧食冷凍庫

糧食冷凍機：TWX370	1台	タカギ冷蔵
--------------	----	-------

④観測装置

測深機：T.S-2PN	1台	鶴見精機
XBT/XCTD：T.S-MK130	1式	鶴見精機
STD：C-1	1式	鶴見精機
DOメーター：MC-7W	4式	飯島電子工業
PHメーター：HM-14P+PR-14P	1台	東至電波工業
魚体中心温度計：SK-2000MC+MC-K100	1台	佐藤計器工業

⑤機関設備

主機関：6N280-EN2	1台	ヤンマーディーゼル
1544kW(2100PS)×680min ⁻¹		
減速機：MGR3243VC	1台	新国コンバーター
減速比2.97		
プロペラ：CPR-80AVCN-1	1式	かもめプロペラ
4翼×φ2800mm スキュー角40°		
主発電機関：6N165L-UN	2台	ヤンマーディーゼル
441kW×1200min ⁻¹		
非常用発電機関：4TN100L-H	1台	ヤンマーディーゼル
31.3kW×1800min ⁻¹		
パウスラスター：TCA-30MA	1台	かもめプロペラ
冷凍機：N62WA	2台	前川マリン
冷凍機：N8WA	1台	前川マリン
冷凍機：N4WA	1台	前川マリン
燃料油清浄機：AJ-50K7	1台	アモロイド
油水分離機：SMT-05	1台	笹倉サービス
造水装置：HR-15N	1台	笹倉サービス
空気圧縮機：S10A	2台	三和鉄工
温水ボイラー：KSA-160SB	1台	タクマ

⑥電気設備

主発電機	2台	神鋼電機
500kVA(400kW) 445V.3φ 60Hz		
非常用発電機	1台	大洋電機
30kVA(24kW) 445V.3φ 60Hz		
主配電盤	1式	海電社
非常用配電盤	1式	海電社
操舵室集合盤	1式	海電社
機関制御盤	1台	渦潮電機
データロガー	1式	渦潮電機
タンクレベル計測システム	1式	渦潮電機

PARTICULARS

①DECK MACHINERY・FISHING EQUIPMENT

Windlass	KAWASAKI HYDRAULIC CO.,LTD.
Capstan	KAWASAKI HYDRAULIC CO.,LTD.
Steering gear	TOKIMEC INC.
Rudder	KAMOME PROPELLER CO.,LTD.
Side thruster	KAMOME PROPELLER CO.,LTD.
Conveyor	FUJII KOKI CO.,LTD.
Conveyor	FUJII KOKI CO.,LTD.
Trawling winch	HAMAGUCHI FISHING INDUSTRIAL CO.,LTD.
Air conditioner	NISSIN REFRIGRATION & ENGINEERING LTD.

②GALLAY EQUIPMENT

Electric cooking range	SANWA CHURI INDUSTRY CO.,LTD.
Electric rice cooker	SANWA CHURI INDUSTRY CO.,LTD.
Electric soup kettle	SANWA CHURI INDUSTRY CO.,LTD.
Electromagnetic induction type fryer	SANWA CHURI INDUSTRY CO.,LTD.
Electric rice washer	SANWA CHURI INDUSTRY CO.,LTD.
Electric water boiler	SANWA CHURI INDUSTRY CO.,LTD.
Electric refrigerator	SANWA CHURI INDUSTRY CO.,LTD.
Electric hot blast sterilizer	SANWA CHURI INDUSTRY CO.,LTD.
with storage		
Electric hot blast sterilizer	SANWA CHURI INDUSTRY CO.,LTD.
with storage		
Sterilizer	SANWA CHURI INDUSTRY CO.,LTD.
Food warmer & refrigerator	SANWA CHURI INDUSTRY CO.,LTD.
Disposer	SANWA CHURI INDUSTRY CO.,LTD.
Ice cube maker	SANWA CHURI INDUSTRY CO.,LTD.
Marine vegetor	SASAKURA SERVICE CENTER CO.,LTD.

③REFRIGERATING SYSTEM (PROVISION)

Refrigerating machine	TAKAGI REFRIGERATION CO.,LTD.
-----------------------	-------	-------------------------------

④OBSERVATION SYSTEM

Depth sounder	TSURUMI-SEIKI CO.,LTD.
XBT/XCTD	TSURUMI-SEIKI CO.,LTD.
STD	TSURUMI-SEIKI CO.,LTD.
DO Meter	IJIMA ELECTRONICS CO.,LTD.
Water quality meter	TOA ELECTRONICS CO.,LTD.
Digital thermometer	SATO KEIRYOKI MFG. CO.,LTD.

⑤MACHINERY EQUIPMENT

Main engine	YANMAR DIESEL ENGINE CO.,LTD.
Reduction gear	NIIGATA CONVERTER CO.,LTD.
Propeller	KAMOME PROPELLER CO.,LTD.
Main generator engine	YANMAR DIESEL ENGINE CO.,LTD.
Emergency generator engine	YANMAR DIESEL ENGINE CO.,LTD.

Bow thruster	KAMOME PROPELLER CO.,LTD.
Refrigerating machine	MAYEKAWA MARINE ENGINEERING CO.,LTD.
Refrigerating machine	MAYEKAWA MARINE ENGINEERING CO.,LTD.
Refrigerating machine	MAYEKAWA MARINE ENGINEERING CO.,LTD.
Fuel oil purifier	AMERCOID JAPAN SERVICE CO.,LTD.
Oily water separator	SASAKURA SERVICE CENTER CO.,LTD.
F.W.generator	SASAKURA SERVICE CENTER CO.,LTD.
Air compressor	SANWA IRON WORKS CO.,LTD.
Hot water boiler	MIUTA CO.,LTD.

⑥ELECTRIC EQUIPMENT

Main generator	SHINKO ELECTRIC CO.,LTD.
Emergency generator	TAIYO ELECTRIC CO.,LTD.
Main switch board	KAIDENSHA CO.,LTD.
Emergency switch board	KAIDENSHA CO.,LTD.
Wheel house control console	KAIDENSHA CO.,LTD.
Eng control console	UZUSHIO ELECTRIC CO.,LTD.
Data logger	UZUSHIO ELECTRIC CO.,LTD.
Tank level measuring system	UZUSHIO ELECTRIC CO.,LTD.

主要目

冷凍機制御盤：……………1台	前川マリン
②通信・計測及び警報装置	
直通電話装置：……………6式	日本船用
自動交換電話装置：……………1式	日本船用
船内指令装置：NVA-1910A……………1式	日本無線
船上連絡用：JHS-410A……………7台	日本無線
UHF装置	
主機関燃焼状態解析装置：……………1式	Y S K
偏差警報温度記録計：DKN-12VI……………1式	村山電機
魚倉・糧食冷蔵庫温度計：……………1式	日新興業
火災警報装置：FR-3061D-15……………1式	日本船用
船内LANシステム：SAF-910……………1式	日本無線
③航海計器	
磁気コンパス：SM-611……………1式	トキメック
オートバイロット：PR-6262……………1式	トキメック
ジャイロコンパス：TG-6000……………1式	トキメック
NO.1レーダー：JMA-9503-9CA……………1式	日本無線
NO.1レーダー副指示器……………1式	日本無線
：NCD-3591	
NO.2レーダー：FR-2165DS……………1式	古野電気
NO.2レーダー副指示器……………1式	古野電気
：FR-2165DS	
無線方位測定機：TD-C338MKⅢ……………1式	太洋無線
DGPS航海法装置：JLR-7700……………2式	日本無線
航海情報・海図ディスプレイ……………1式	日本無線
：JAN-1290	
海図プロッター：SPL-2000……………1式	横河電子
カラーハードコピー：NJW-163……………1台	日本無線
DGPS航法装置：GP-500MⅡ……………1台	古野電気
ロランC航法装置：LC-880……………1台	古野電気
④漁労計器	
魚群探知機：FCV-1500……………1式	古野電気
スキャニングソナー：JFS-3721……………1式	日本無線
潮流観測装置：CI-60G……………1式	古野電気
(IMO検定品)	
気象衛星受画装置：JCV-36A……………1式	日本無線
⑤無線装置 (GMDSS対応)	
MF/HF無線電話：JSS-280G……………1式	日本無線
MF/HF送信機：NSD-85……………2台	日本無線
MF/HF受信機：NRD-840W……………2台	日本無線
MF/HF受信機：NRD-301A……………1式	日本無線
MF/HF DSC聴取受信機……………1台	日本無線
：NRD-820W	
MF/HF無線電話：NCH-852……………1式	日本無線
(遠隔制御器)	
VHF無線電話：JHS-32A……………2式	日本無線
VHF無線電話：NCH-414……………1式	日本無線
(遠隔制御器)	
海事衛星：JUE-75C……………1式	日本無線
通信装置	
双方向 VHF：JHS-7……………3台	日本無線
無線電話装置	
ナブテックス受信機：NCR-300A……………1式	日本無線
：NCR-700A……………1式	
レーダートランスポンダー：JQX-30A……………2台	日本無線
衛星系非常用：JQE-3A……………1台	日本無線
位置指示無線標識	
海事衛星：JUE-310B……………1式	日本無線
通信装置	
SSB無線電話：JSB-127……………1台	日本無線
衛星系沿岸船舶電話：……………1式	船舶通信
アマチュア無線機：JST-245D……………1台	日本無線
気象用ファクシミリ：JAX-90……………2台	日本無線

PARTICULARS

Ref control console……………MAYEKAWA MARINE ENGINEERING CO.,LTD.	
②COMMUNICATION EQUIPMENT etc.	
Common battery telephone……………NIPPON HAKUYO ELECTRONICS CO.,LTD.	
Automatic telephone……………NIPPON HAKUYO ELECTRONICS CO.,LTD.	
Public addresser……………JAPAN RADIO CO.,LTD.	
On-Board communications equipment……………JAPAN RADIO CO.,LTD.	
Engine analyzer……………YSK SYSTEMS CO.,LTD.	
Sea water thermorecorder……………MURAYAMA DENKI LTD.	
with deviation alarm	
Fish hold & provision thermometer……………NISSIN REFRIGERATION & ENGINEERING LTD.	
Automatic fire detector……………NIPPON HAKUYO ELECTRONICS LTD.	
& alarm system	
LAN system……………JAPAN RADIO CO.,LTD.	
③NAVIGATION INSTRUMENT	
Magnetic compass……………TOKIMEC INC.	
Auto pilot……………TOKIMEC INC.	
Gyro compass……………TOKIMEC INC.	
No.1 radar……………JAPAN RADIO CO.,LTD.	
No.1 radar monitor……………JAPAN RADIO CO.,LTD.	
No.2 radar……………FURUNO ELECTRIC CO.,LTD.	
No.2 radar monitor……………FURUNO ELECTRIC CO.,LTD.	
Direction finder……………TAIYO MUSEN CO.,LTD.	
DGPS navigator……………JAPAN RADIO CO.,LTD.	
Total navigator……………JAPAN RADIO CO.,LTD.	
Chart plotter……………YOKOGAWA DENSHIKIKI CO.,LTD.	
Color hard copy……………JAPAN RADIO CO.,LTD.	
DGPS……………FURUNO ELECTRIC CO.,LTD.	
Loran C……………FURUNO ELECTRIC CO.,LTD.	
④FISHING INSTRUMENT	
Fish finder……………FURUNO ELECTRIC CO.,LTD.	
Scanning sonar……………JAPAN RADIO CO.,LTD.	
Doppler current mtrter……………FURUNO ELECTRIC CO.,LTD.	
Oceanographic color display……………JAPAN RADIO CO.,LTD.	
⑤RADIO EQUIPMENT (FOR GMDSS)	
MF/HF Radio communications equipment……………JAPAN RADIO CO.,LTD.	
MF/HF transmitter……………JAPAN RADIO CO.,LTD.	
MF/HF receiver……………JAPAN RADIO CO.,LTD.	
MF/HF receiver……………JAPAN RADIO CO.,LTD.	
MF/HF watchkeeping receiver……………JAPAN RADIO CO.,LTD.	
MF/HF radio telephone……………JAPAN RADIO CO.,LTD.	
(Remote controller)	
VHF marine radio telephone……………JAPAN RADIO CO.,LTD.	
VHF marine radio telephone……………JAPAN RADIO CO.,LTD.	
(Remote controller)	
Inmarsat-C system……………JAPAN RADIO CO.,LTD.	
Two-way VHF radio telephone……………JAPAN RADIO CO.,LTD.	
NAVTEX receiver (For English)……………JAPAN RADIO CO.,LTD.	
(For Japanese)……………JAPAN RADIO CO.,LTD.	
Radar trans ponder……………JAPAN RADIO CO.,LTD.	
Satellite EPIRB……………JAPAN RADIO CO.,LTD.	
Inmarsat-B system……………JAPAN RADIO CO.,LTD.	
27MHZ SSB radio telephone……………JAPAN RADIO CO.,LTD.	
Marine telephone……………NTT	
Transceiver……………JAPAN RADIO CO.,LTD.	
Weather facsimile receiver……………JAPAN RADIO CO.,LTD.	

しろちどりの特徴



本船は、三重県立水産高等学校実習船の第3代目「しろちどり」として、次の多目的実習及び調査等を目的とした国際航海を行う実習船であります。

- (1) 漁業実習（カツオ一本釣り漁業）
- (2) 航海運用学・機関運用学・無線通信運用学
- (3) 海洋資源及び海洋環境の調査研究
- (4) 体験航海

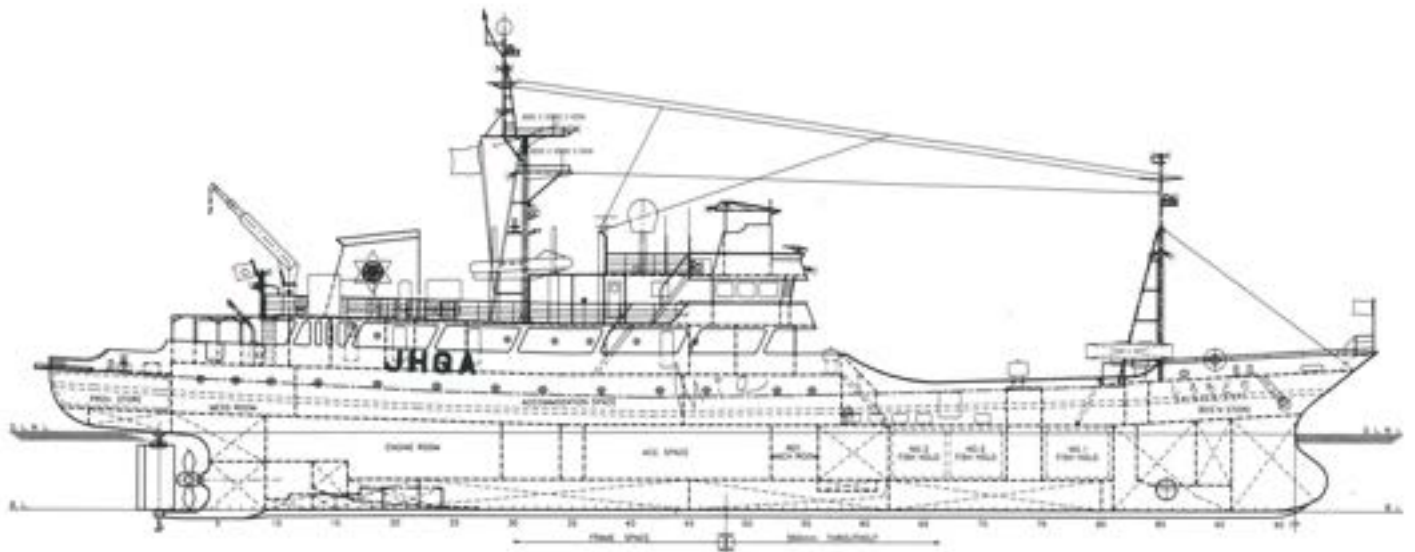
本船は多様化した社会のニーズと国際化に対応し、「地球に優しく、人に優しい」実習船を目指し、国際条約に関連する各種規約や規制をクリアーし、かつ、海洋汚染にも配慮した船内汚水処理システム並びに生ゴミ処理機を装備して建造されました。

また本船は「豊かな心」と「生きる力」をコンセプトに多目的な実習を行う為、船内機器からの騒音・震動を最小限にする防音・防振対策を重視した「サイレントシップ」であり、減揺装置による快適な航海環境並びに、船内・船外監視システム、航海情報総合表示システム、電子海図等の最新航海計器及び最新漁労機器の搭載と船内配置により、安全な航行と効率のよい航海実習が出来るよう配慮されております。中でも本船に装備された船内LANシステムは、本船と水産高校とが常時リンク可能であり、遠く洋上での漁業実習、航海実習、国際交流等の様子を、音と映像で伝える事が可能な国内トップクラスの規模と性能を持っております。船内の配色は、居住区画をパステルカラー基調とした明るくモダンな雰囲気と統一し、機関区画では各機器の配色を変え、一目で用途が理解できるように配慮されております。更に、新しい海の利用を目指し、カツオ・マグロの資源調査、漁場調査、標識放流等にも積極的に参加し、海洋開発に必要な観測、潜水技術等にも対応する幅広い装備を搭載しており、体験航海など広く県民の皆様にご利用して頂くことが可能な船舶であります。

竣工時のものである。

一般配置及び船内設備

GENERAL ARRANGEMENT

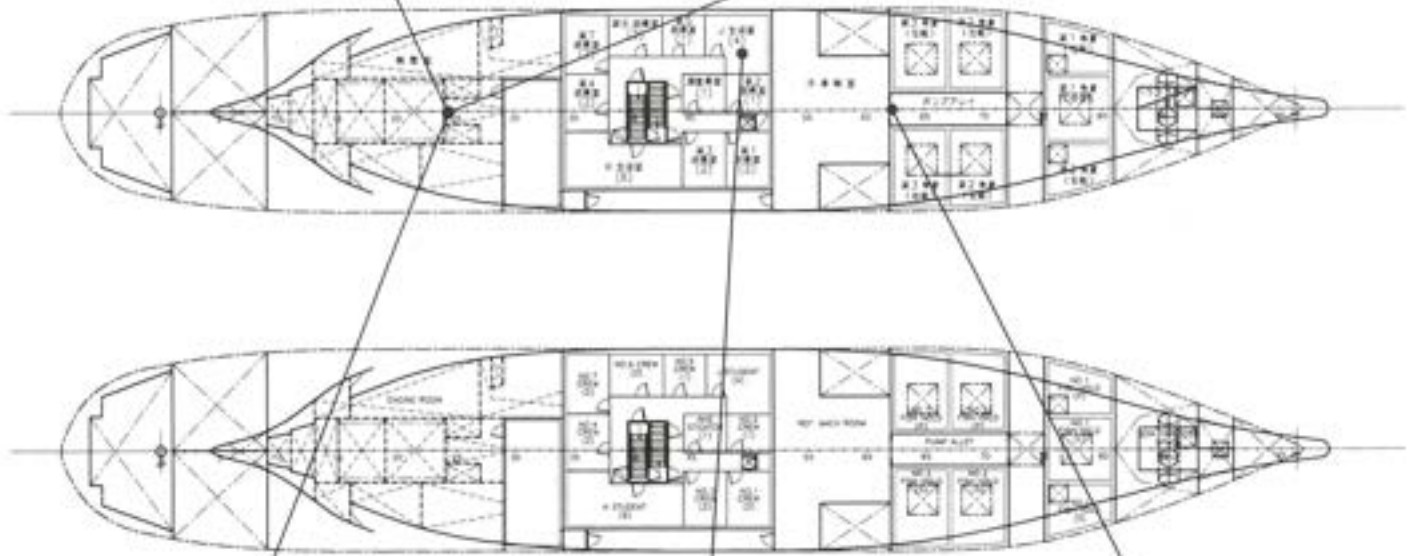


竣工時のものである。

▼機関室 (ENGINE ROOM)



▼機関室 (ENGINE ROOM)



▲機関室 (ENGINE ROOM)



▲生徒室 (STUDENT'S ROOM)



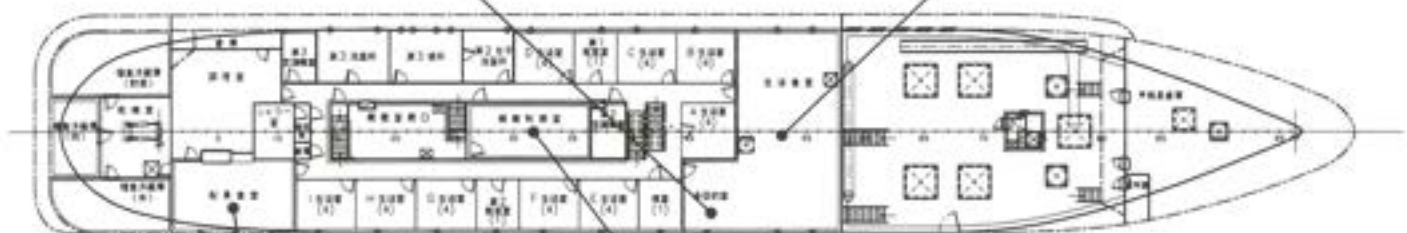
▲冷凍機室 ポンプアレイ
(REF. MACH ROOM PUMP ALLEY)

竣工時のものである。

▼多目的室 (MULTIPURPOSE ROOM)



▼生徒食堂 (STUDENT MESS ROOM)



▲船員食堂 (CREW'S MESS ROOM)



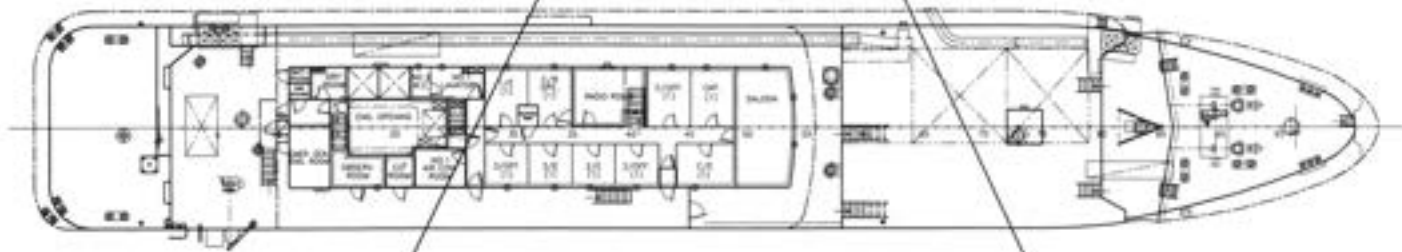
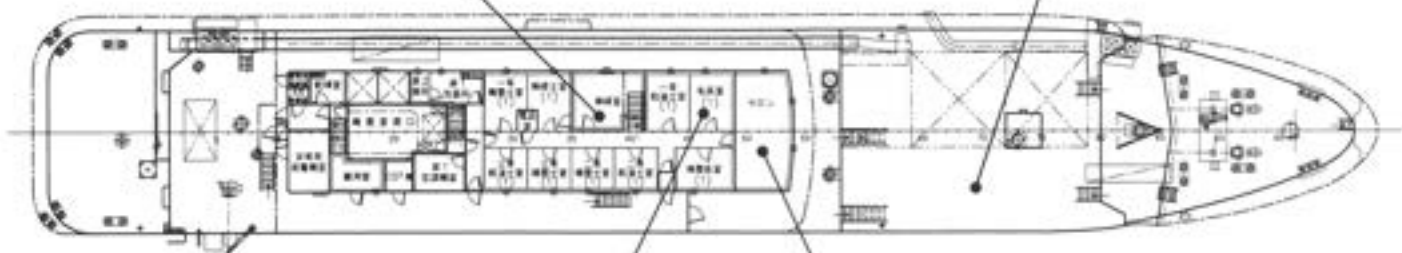
▲機関制御室 (ENGINE CONTROL ROOM)

竣工時のものである。

▼無線室 (RADIO ROOM)



▼作業甲板 (WORKING DECK)



▲船長室 (CAPTAIN'S ROOM)



▲サロン (SALLON)

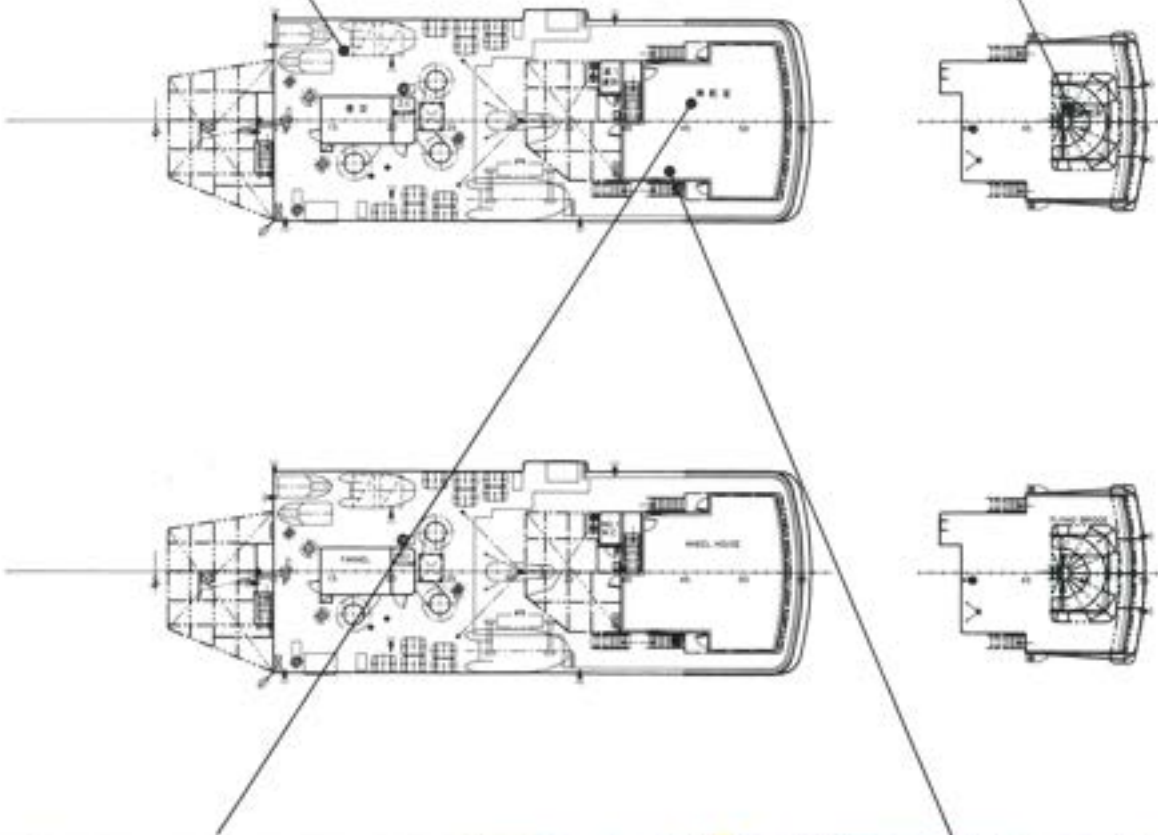
▼搭載艇 (BOAT)



▼副操舵所 (FLYING BRIDGE)



竣工時のものである。



▲操舵室 (WHEEL HOUSE)



▲LANシステム (LAN SYSTEM)