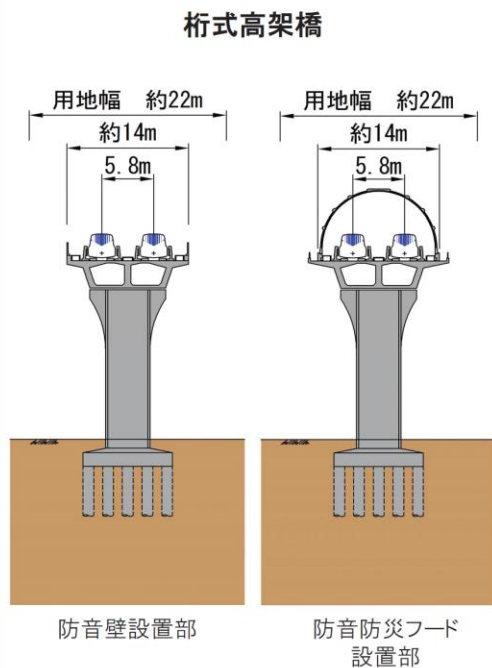


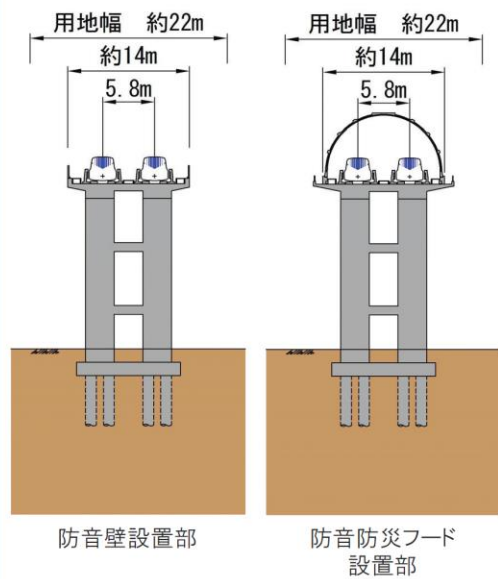
**(参考資料)**  
**中央新幹線計画の近況について**

令和5年10月24日  
リニア中央新幹線建設促進三重県期成同盟会  
令和5年度総会

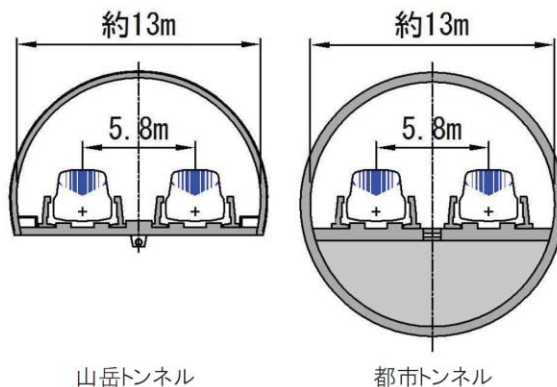
高架橋の標準的な断面図



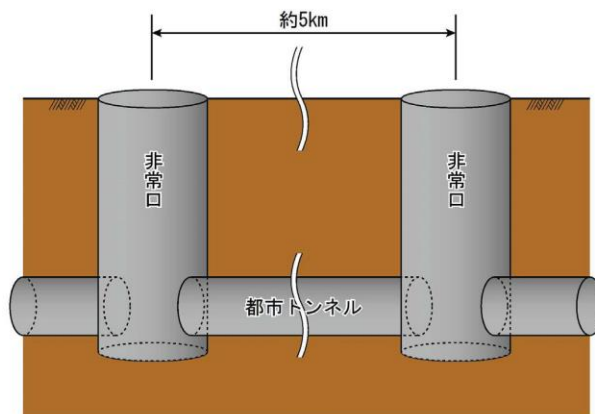
新形式高架橋



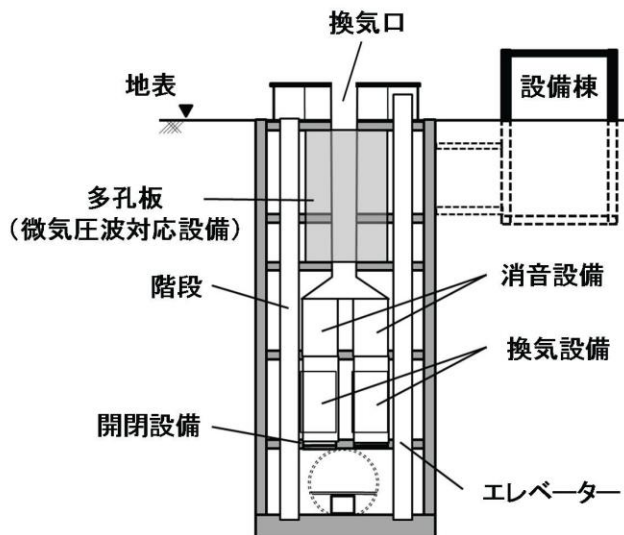
トンネルの標準的な断面図



非常口(都市部)の概要

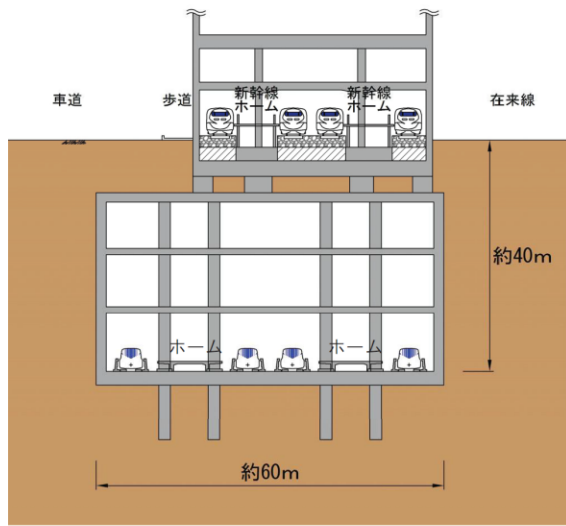


非常口(都市部)に設置する設備の概要

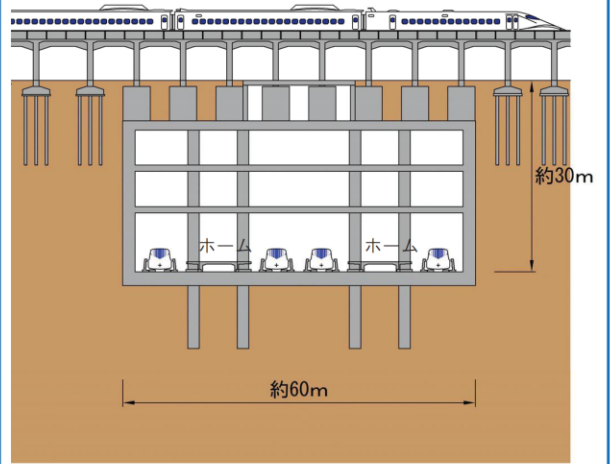


# 駅・車両基地の概要

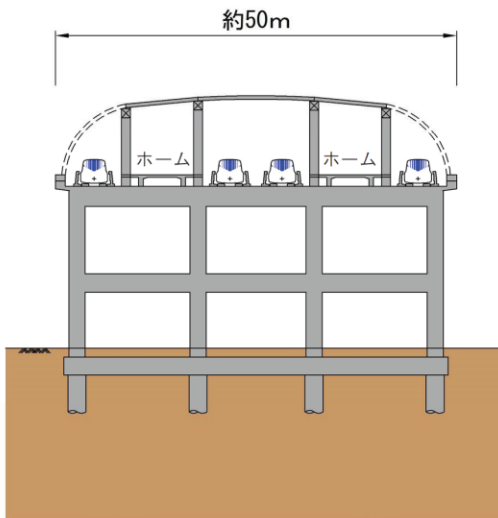
## 東京都ターミナル駅の概要



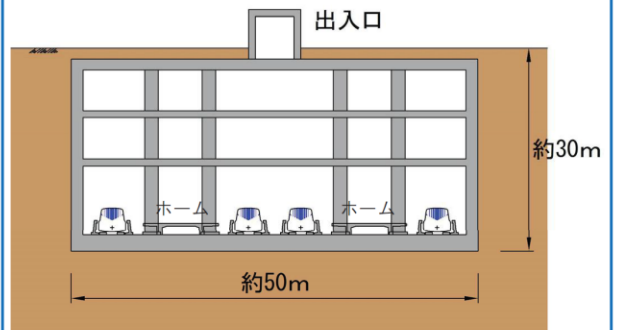
## 名古屋市ターミナル駅の概要



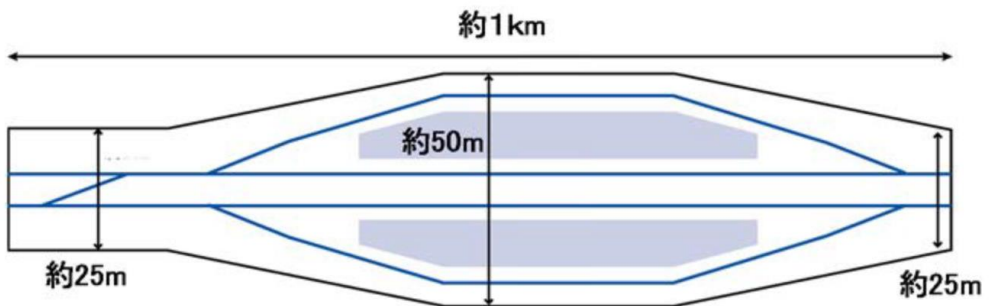
## 中間駅(地上)の概要



## 中間駅(地下)の概要



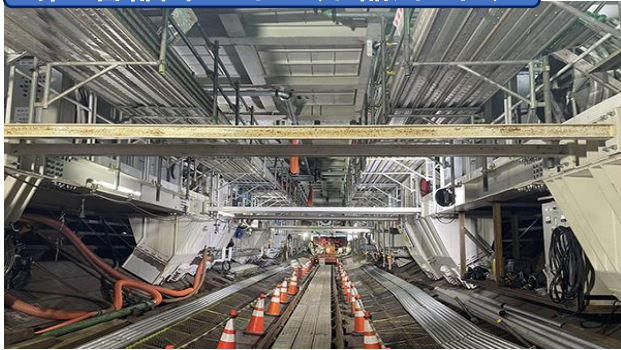
## 駅の概要



出典：中央新幹線（東京都・名古屋市間）環境影響評価書【神奈川県】（平成26年8月）

# 名古屋以東の工事写真

## 第1首都圏トンネル(北品川工区)



## リニア神奈川県駅(仮称)



## リニア岐阜県駅(仮称)



## リニア名古屋駅(仮称)



出典: JR東海HP 中央新幹線に関する公表資料等  
<https://linear-chuo-shinkansenjr-central.co.jp/plan/>

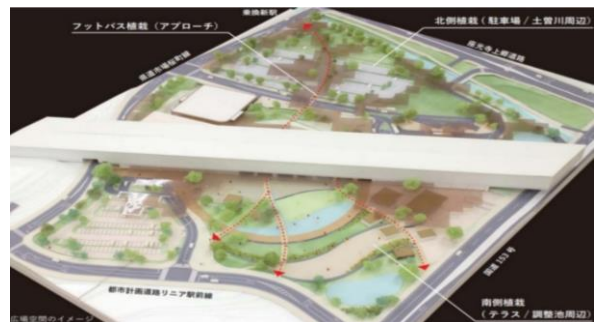
# 名古屋以東の中間駅イメージ

## リニア長野県駅(仮称)



JR東海が作成したリニア長野県駅(仮称)の外観イメージ図

飯田市が作成したリニア長野県駅周辺イメージ  
 (「飯田・リニア駅前空間デザインノート」より)

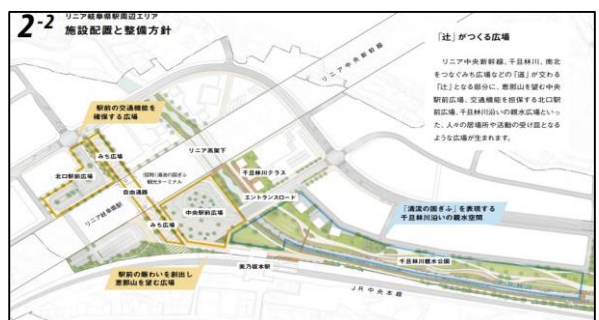


## リニア岐阜県駅(仮称)



JR東海が作成したリニア岐阜県駅(仮称)の外観イメージ図

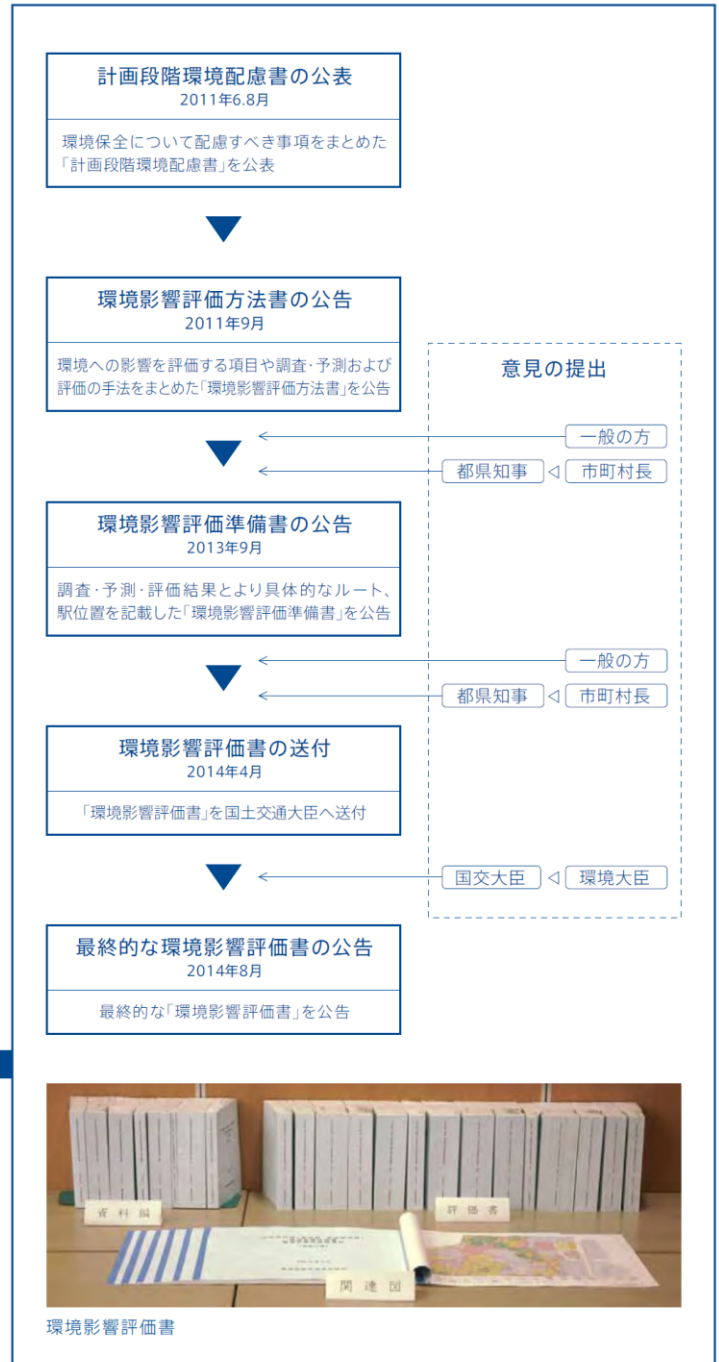
中津川市が作成したリニア岐阜県駅周辺イメージ  
 (「中津川市 リニア岐阜県駅周辺エリアデザイン指針」より)



## 全国新幹線鉄道整備法の手続きの流れ



## 環境影響評価の主な手続き(品川・名古屋間)



※ ・輸送需要量に対応する供給輸送力などに関する事項 ・施設および車両の技術の開発に関する事項 ・建設に要する費用に関する事項 ・その他必要な事項

出典：リニア中央新幹線パンフレット（2023.6 JR東海）