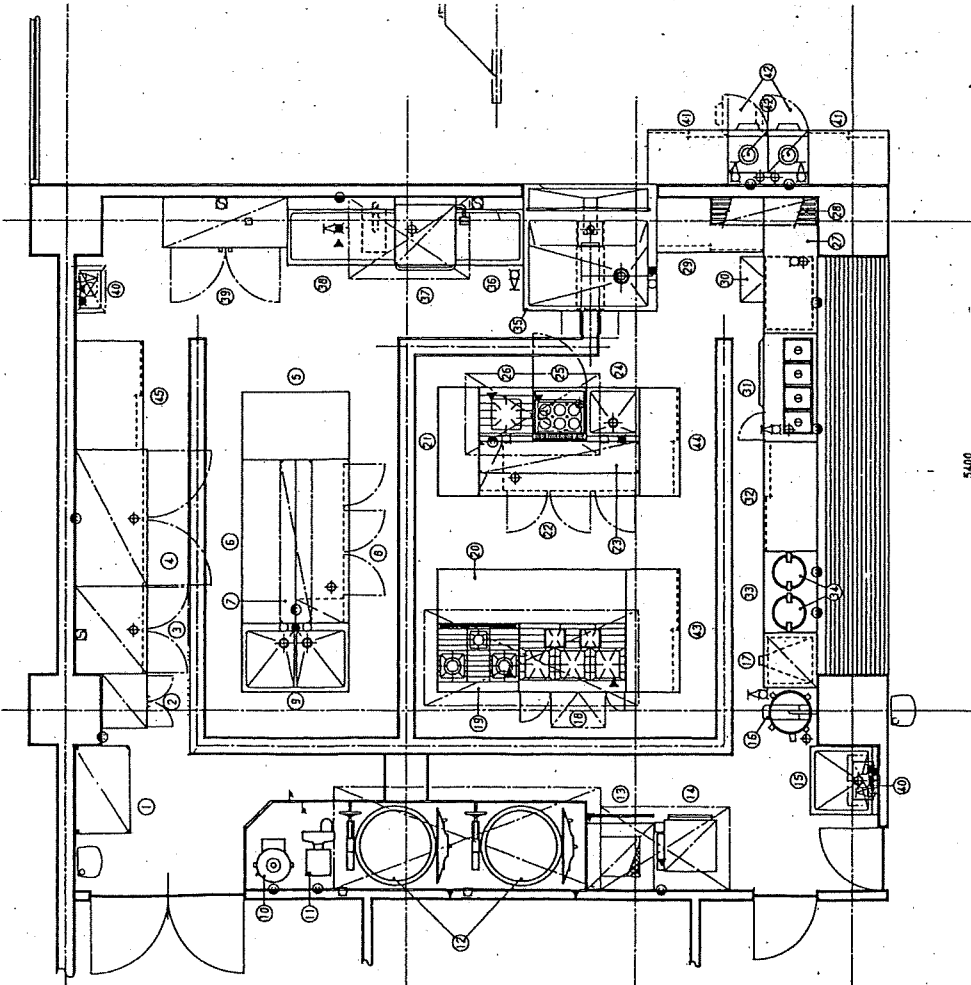


厨房器具表

No.	品名	MODEL	寸法 (mm)		設置位置	設置寸法	設置高さ	設置幅	設置奥行	電圧 (V)		消費電力 (W)	設置場所
			幅	高さ						100V	200V		
1	セラミックヒーター	1	910	610	1200	40					0.80		調理台
2	セラミックヒーター	2	600	300	1200	40					0.80		調理台
3	ガスコンロ	1	900	800	1800	40					0.81		調理台
4	ガスコンロ	1	800	800	1800	40					0.81		調理台
5	ガスコンロ	1	1200	750	800								調理台
6	ガスコンロ	1	1800	600	800								調理台
7	上皿	1	1800	350	800								調理台
8	ガスコンロ付	1	1800	600	800	40					0.46		調理台
9	ガスコンロ付	1	1200	750	800	15.2	15	40.2			0.20		調理台
10	セラミックヒーター	1	425	425	800	15					0.20		調理台
11	セラミックヒーター	1	380	645	445						0.20		調理台
12	ガスコンロ	2	1212	850	864	15.2	15	20.2	1.92		0.10		調理台
13	ガスコンロ	1	750	750	1500								調理台
14	ガスコンロ	1	714	633	1280			20	2.00		0.10		調理台
15	ガスコンロ	1	750	750	800	15	15	40					調理台
16	ガスコンロ	1	647.5		600	15		40					調理台
17	ガスコンロ	1	600	600	1400								調理台
18	ガスコンロ	1	600	600	1400								調理台
19	ガスコンロ	1	1300	750	800								調理台
20	ガスコンロ	1	2100	600	800								調理台
21	ガスコンロ	1	1200	450	800								調理台
22	ガスコンロ	1	1800	600	800								調理台
23	上皿	1	1800	350	800						0.46		調理台
24	セラミックヒーター	1	600	600	800	15	15	40					調理台
25	ガスコンロ	1	600	600	800	15	15	40					調理台
26	ガスコンロ	1	600	600	450	15	15	40					調理台
27	ガスコンロ	1	1800	600	800								調理台
28	ガスコンロ	1	1200	300	800								調理台
29	セラミックヒーター	1	1200	600	800								調理台
30	セラミックヒーター	1	804	525	800	15	15	40					調理台
31	セラミックヒーター	1	1200	600	800	15	15	40					調理台
32	セラミックヒーター	1	1200	600	800								調理台
33	ガスコンロ	1	900	600	850								調理台
34	セラミックヒーター	2	460	300	350	15	15	11			0.09		調理台
35	セラミックヒーター	1	1500	1400	850	15	15	40					調理台
36	セラミックヒーター	1	750	750	850	15	15	40					調理台
37	セラミックヒーター	1	673	680	1431	15	15	40	15.33		1.80		調理台
38	セラミックヒーター	1	1200	750	850								調理台
39	セラミックヒーター	1	1300	550	1300								調理台
40	セラミックヒーター	2	420	277	844	15.2	15.2	20.2	2.55		5.7		調理台
41	セラミックヒーター	2	850	600	800								調理台
42	セラミックヒーター	2	450	450	1350	15.2	15.2	20.2	2.55		1.07		調理台
43	セラミックヒーター	1	1350	600	800								調理台
44	セラミックヒーター	1	1200	450	800								調理台
45	セラミックヒーター	1	1200	750	1800								調理台
46	セラミックヒーター												調理台
47													調理台
48													調理台
49													調理台
50													調理台

※厨房器具は老朽化のため、更新が必要ですが、更新使用の
 如)もあります。



5400