

連絡先
政策企画部統計課 分析・情報班
担当者：宮村、鎌田
電話：059-224-3051

三重県鉱工業指数(令和5年7月分)

1. 概況

令和5年7月の鉱工業生産指数は、前月比5.7%の低下で2か月ぶりにマイナスとなり、99.3(季節調整済指数、平成27年=100)となりました。低下した業種は金属製品工業、電子部品・デバイス工業、電気機械工業などで、上昇した業種は輸送機械工業、生産用機械工業、化学工業などでした。

一方、鉱工業生産者製品在庫指数は、前月比1.4%の上昇で2か月連続でプラスとなり、93.3(季節調整済指数)となりました。上昇した業種は食料品工業、金属製品工業、その他工業などで、低下した業種は電気機械工業(旧分類)、プラスチック製品工業、パルプ・紙・紙加工品工業などでした。

また、原指数(平成27年=100)で前年同月比をみると、生産指数は17.3%の低下で10か月連続でマイナスとなり、在庫指数は2.1%の低下で2か月連続でマイナスとなりました。

— 三重県及び全国の鉱工業生産指数 —

	平成27年=100				令和2年=100			
	三重県		全 国		三重県		全 国	
	季節調整済指数	原指数	季節調整済指数	原指数	季節調整済指数	原指数	季節調整済指数	原指数
	前月比	前年同月比	前月比	前年同月比	前月比	前年同月比	前月比	前年同月比
令和5年1月	98.3	▲ 3.7	97.0	▲ 16.9	100.8	▲ 3.9	94.0	▲ 2.8
2月	112.3	14.2	107.8	▲ 13.6	104.5	3.7	100.8	▲ 0.6
3月	102.9	▲ 8.4	114.0	▲ 21.2	104.8	0.3	117.2	▲ 0.8
4月	102.4	▲ 0.5	93.6	▲ 8.7	105.5	0.7	102.6	▲ 0.7
5月	92.3	▲ 9.9	85.0	▲ 18.7	103.2	▲ 2.2	96.7	4.2
6月	105.3	14.1	107.0	▲ 26.7	105.7	2.4	108.3	0.0
7月	99.3	▲ 5.7	100.7	▲ 17.3	103.8	▲ 1.8	105.4	▲ 2.3

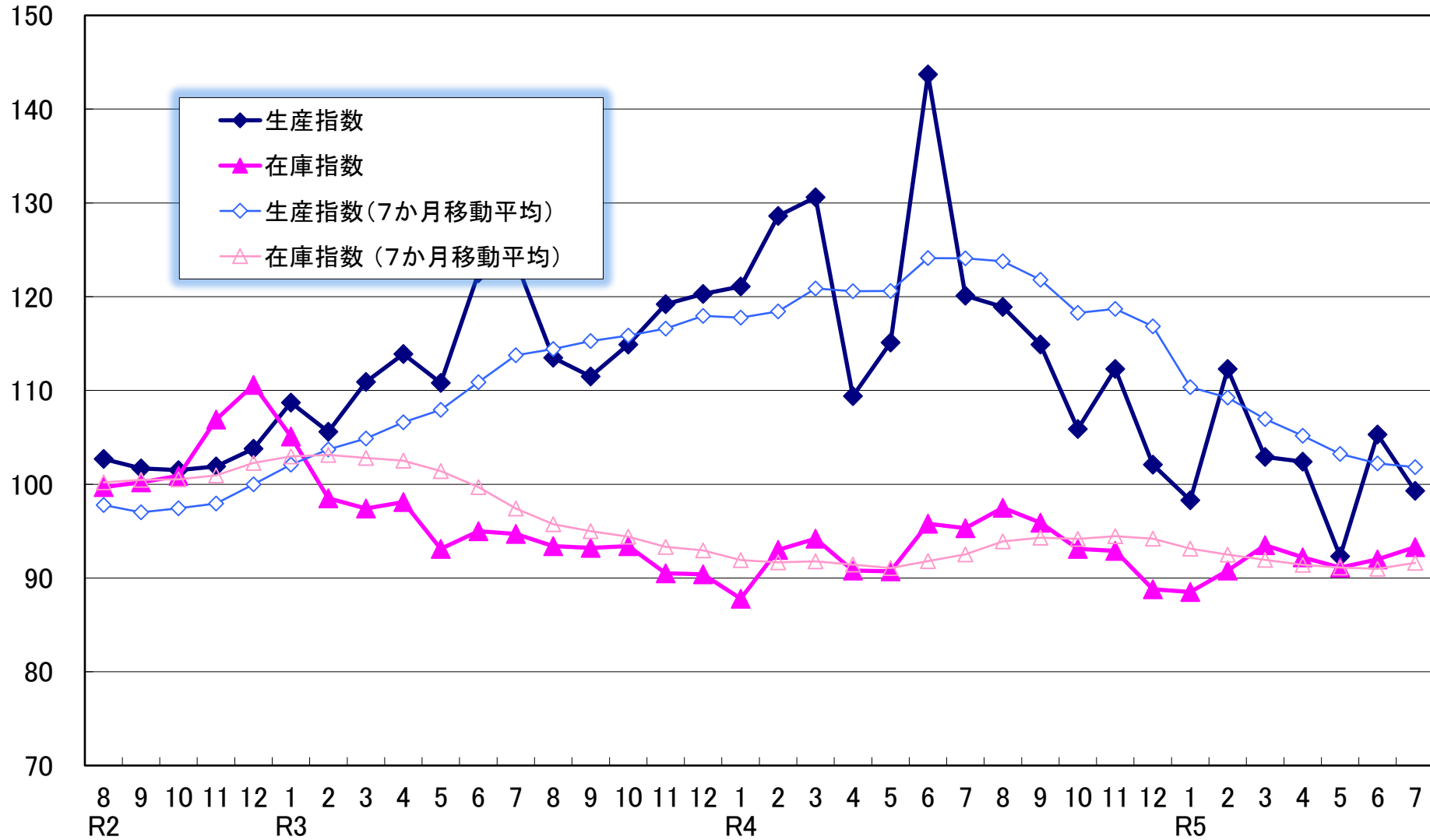
— 三重県及び全国の鉱工業生産者製品在庫指数 —

	平成27年=100				令和2年=100			
	三重県		全 国		三重県		全 国	
	季節調整済指数	原指数	季節調整済指数	原指数	季節調整済指数	原指数	季節調整済指数	原指数
	前月比	前年同月比	前月比	前年同月比	前月比	前年同月比	前月比	前年同月比
令和5年1月	88.5	▲ 0.3	94.9	0.7	102.4	▲ 0.7	103.9	2.4
2月	90.8	2.6	95.3	▲ 2.4	103.4	1.0	104.6	1.6
3月	93.5	3.0	89.7	▲ 0.8	103.8	0.4	100.7	2.3
4月	92.2	▲ 1.4	89.5	1.6	103.7	▲ 0.1	103.2	6.0
5月	91.1	▲ 1.2	92.1	0.4	105.6	1.8	106.4	7.3
6月	92.0	1.0	89.9	▲ 4.1	105.8	0.2	106.5	5.9
7月	93.3	1.4	91.2	▲ 2.1	106.4	0.6	107.2	5.7

※全国値は経済産業省が公表した数値で、令和5年4月分確報から令和2年(2020年)基準への改定を行い、新基準での指数を作成しています。

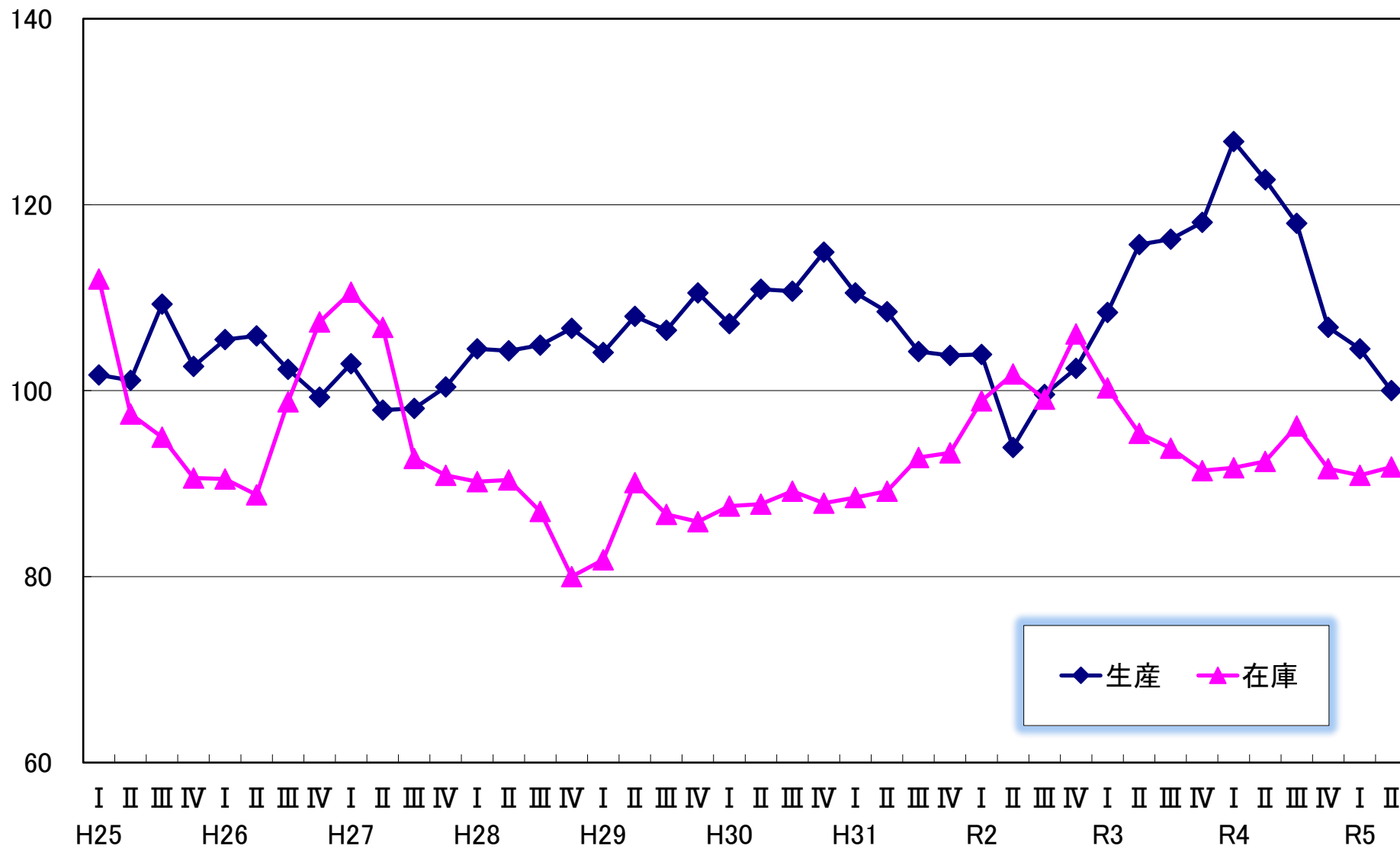
三重県の鋳工業指数(季節調整済指数)

H27 = 100



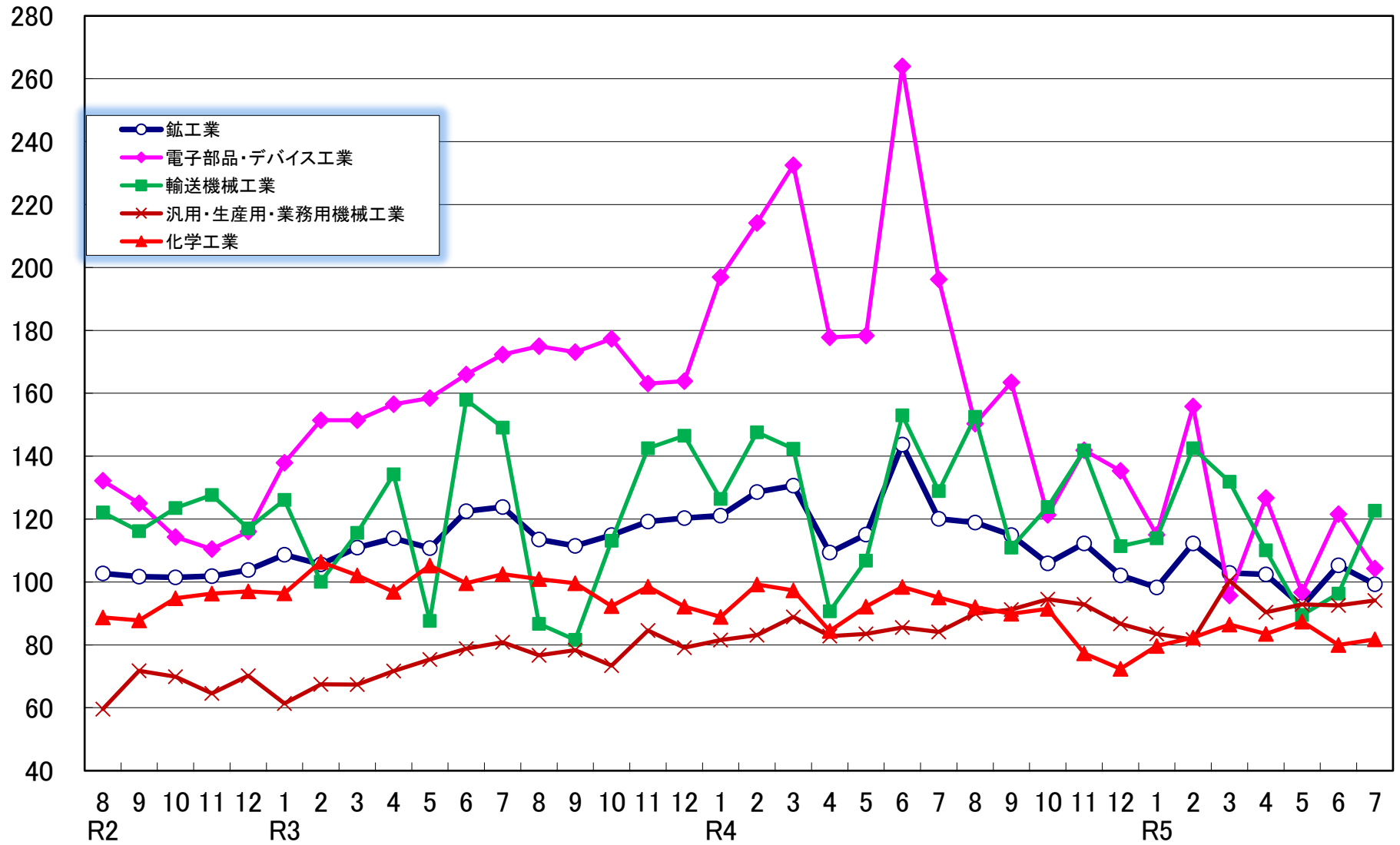
三重県の四半期別鋳工業指数の推移(季節調整済指数)

H27 = 100



三重県の主要業種別生産指数の推移(季節調整済指数)

H27 = 100



三重県鋳工業生産及び生産者製品在庫指数

5年7月分

平成27年=100

区分	生 産 指 数					生 産 者 製 品 在 庫 指 数				
	季節調整済指数			原 指 数		季節調整済指数			原 指 数	
	令和5年 6月	令和5年 7月	前月比	令和5年 7月	前 年 同月比	令和5年 6月	令和5年 7月	前月比	令和5年 7月	前 年 同月比
鋳 工 業	105.3	99.3	▲ 5.7	100.7	▲ 17.3	92.0	93.3	1.4	91.2	▲ 2.1
製 造 工 業	105.4	99.4	▲ 5.7	100.7	▲ 17.3	91.7	93.0	1.4	90.9	▲ 2.3
鉄 鋼 ・ 非 鉄 金 属 工 業	109.0	109.6	0.6	110.0	0.4	103.8	105.3	1.4	111.2	▲ 4.8
鉄 鋼 業	91.9	95.5	3.9	89.7	▲ 10.5	-	-	-	-	-
非 鉄 金 属 工 業	116.6	116.5	▲ 0.1	119.0	4.7	-	-	-	-	-
金 属 製 品 工 業	242.0	74.2	▲ 69.3	79.3	5.6	186.0	207.9	11.8	209.2	8.3
汎用・生産用・業務用機械工業	92.6	94.1	1.6	92.0	11.9	107.7	107.7	0.0	105.9	7.0
汎 用 機 械 工 業	89.6	87.7	▲ 2.1	90.6	▲ 7.4	-	-	-	-	-
生 産 用 機 械 工 業	89.4	102.8	15.0	90.7	31.8	-	-	-	-	-
業 務 用 機 械 工 業	108.6	102.7	▲ 5.4	96.8	19.8	-	-	-	-	-
電 気 機 械 工 業 (旧 分 類)	114.1	99.9	▲ 12.4	94.2	▲ 40.8	57.3	56.4	▲ 1.6	55.7	9.0
電 子 部 品 ・ デ バ イ ス 工 業	121.6	104.3	▲ 14.2	96.4	▲ 46.8	-	-	-	-	-
電 気 機 械 工 業	93.2	86.5	▲ 7.2	89.0	▲ 5.1	-	-	-	-	-
情 報 通 信 機 械 工 業	72.3	89.8	24.2	75.2	113.0	-	-	-	-	-
輸 送 機 械 工 業	96.3	122.7	27.4	131.9	▲ 4.8	14.0	13.5	▲ 3.6	12.2	▲ 41.9
窯 業 ・ 土 石 製 品 工 業	100.9	102.5	1.6	101.8	11.6	115.4	117.5	1.8	117.0	▲ 14.4
化 学 工 業	80.0	81.8	2.3	90.2	▲ 14.0	105.9	106.7	0.8	106.7	▲ 9.5
石 油 ・ 石 炭 製 品 工 業	88.9	79.7	▲ 10.3	79.7	▲ 10.1	88.4	87.5	▲ 1.0	85.6	▲ 12.2
プ ラ ス チ ッ ク 製 品 工 業	106.4	104.9	▲ 1.4	108.1	▲ 8.0	199.6	196.5	▲ 1.6	199.6	▲ 15.0
パ ル プ ・ 紙 ・ 紙 加 工 品 工 業	100.9	116.4	15.4	55.6	▲ 0.4	89.6	84.3	▲ 5.9	79.8	3.1
織 維 工 業	65.7	52.2	▲ 20.5	60.8	▲ 21.4	95.2	98.5	3.5	99.2	▲ 3.7
食 料 品 工 業	103.9	99.9	▲ 3.8	105.8	2.0	147.3	159.6	8.4	147.4	40.2
そ の 他 工 業	91.8	92.2	0.4	90.0	▲ 1.6	110.1	116.5	5.8	112.0	4.1
ゴ ム 製 品 工 業	96.9	96.9	0.0	99.2	▲ 0.3	101.4	112.7	11.1	115.5	9.2
家 具 工 業	91.4	93.6	2.4	73.4	22.9	160.7	182.3	13.4	146.6	190.3
木 材 ・ 木 製 品 工 業	52.9	49.0	▲ 7.4	52.4	0.0	60.7	58.8	▲ 3.1	64.9	22.2
そ の 他 製 品 工 業	96.5	93.2	▲ 3.4	84.6	▲ 14.3	129.5	114.1	▲ 11.9	98.0	▲ 39.4
鋳 業	82.0	90.0	9.8	90.7	10.1	132.0	131.3	▲ 0.5	142.0	13.1
(参考)										
電 力 事 業	52.6	49.0	▲ 6.8	52.9	▲ 5.7	-	-	-	-	-
産 業 総 合	104.8	98.9	▲ 5.6	100.2	▲ 17.3	92.0	93.3	1.4	91.2	▲ 2.1

三重県財別生産及び生産者製品在庫指数

5年7月分

平成27年=100

項目	区分	生産指数					生産者製品在庫指数				
		季節調整済指数			原指数		季節調整済指数			原指数	
		令和5年 6月	令和5年 7月	前月比	令和5年 7月	前年 同月比	令和5年 6月	令和5年 7月	前月比	令和5年 7月	前年 同月比
鉱工業		105.3	99.3	▲ 5.7	100.7	▲ 17.3	92.0	93.3	1.4	91.2	▲ 2.1
最終需要財		116.3	109.2	▲ 6.1	112.8	2.5	83.8	85.7	2.3	81.8	5.4
投資財		122.5	95.8	▲ 21.8	93.2	9.0	112.2	118.5	5.6	117.8	1.9
資本財		90.5	105.4	16.5	100.3	13.2	81.5	84.6	3.8	83.5	5.8
建設財		183.7	80.6	▲ 56.1	81.6	1.4	157.0	164.7	4.9	170.3	▲ 0.8
消費財		108.2	123.7	14.3	131.9	▲ 1.5	65.4	65.2	▲ 0.3	59.4	10.0
耐久消費財		109.0	138.4	27.0	149.0	▲ 1.6	21.9	22.5	2.7	18.4	▲ 27.3
非耐久消費財		107.9	104.7	▲ 3.0	107.4	▲ 1.3	139.5	149.9	7.5	137.6	26.5
生産財		99.1	93.3	▲ 5.9	92.5	▲ 28.6	97.9	98.3	0.4	98.4	▲ 6.5
鉱工業用生産財		99.7	93.8	▲ 5.9	92.8	▲ 30.1	97.2	97.7	0.5	97.4	▲ 4.0
その他用生産財		91.9	88.2	▲ 4.0	89.7	▲ 6.8	100.9	101.0	0.1	103.4	▲ 16.6

全国鉱工業生産及び生産者製品在庫指数

5年7月分

令和2年=100

項目	区分	生産指数					生産者製品在庫指数				
		季節調整済指数			原指数		季節調整済指数			原指数	
		令和5年 6月	令和5年 7月	前月比	令和5年 7月	前年 同月比	令和5年 6月	令和5年 7月	前月比	令和5年 7月	前年 同月比
鉱工業		105.7	103.8	▲ 1.8	105.4	▲ 2.3	105.8	106.4	0.6	107.2	5.7
製造工業		106.2	103.7	▲ 2.4	105.4	▲ 2.3	105.7	106.4	0.7	107.2	5.7
鉄鋼・非鉄金属工業		106.9	106.7	▲ 0.2	108.4	2.0	101.8	102.0	0.2	100.7	▲ 5.6
鉄鋼		107.4	109.6	2.0	109.5	3.1	96.9	96.1	▲ 0.8	94.7	▲ 8.4
非鉄金属工業		105.6	105.0	▲ 0.6	106.8	0.3	120.0	123.8	3.2	122.9	3.4
金属製品工業		100.0	96.9	▲ 3.1	99.8	▲ 6.5	105.5	105.6	0.1	113.3	14.2
生産用機械工業		125.5	119.5	▲ 4.8	116.5	▲ 14.0	114.9	119.3	3.8	120.4	20.4
汎用・業務用機械工業		114.3	110.5	▲ 3.3	111.1	▲ 8.3	128.8	128.8	0.0	129.4	15.9
汎用機械工業		112.1	109.8	▲ 2.1	109.8	▲ 10.4	113.7	116.1	2.1	115.7	6.9
業務用機械工業		124.7	114.4	▲ 8.3	116.0	0.5	148.4	146.5	▲ 1.3	148.3	27.4
電子部品・デバイス工業		98.3	93.3	▲ 5.1	94.2	▲ 11.4	116.2	113.9	▲ 2.0	111.7	4.8
電気・情報通信機械工業		108.6	105.0	▲ 3.3	103.5	▲ 1.2	123.2	120.0	▲ 2.6	125.1	4.9
電気機械工業		113.0	108.6	▲ 3.9	108.7	▲ 2.2	130.2	126.0	▲ 3.2	133.2	3.3
情報通信機械工業		93.1	91.6	▲ 1.6	84.9	4.2	100.6	100.4	▲ 0.2	97.4	13.9
輸送機械工業		112.4	112.9	0.4	117.3	13.2	126.9	133.2	5.0	137.0	21.5
窯業・土石製品工業		95.0	94.0	▲ 1.1	95.6	▲ 5.3	101.4	100.7	▲ 0.7	102.5	▲ 0.2
化学工業		100.3	100.2	▲ 0.1	102.6	▲ 3.1	95.4	94.0	▲ 1.5	92.6	0.3
石油・石炭製品工業		97.2	99.1	2.0	94.9	▲ 8.8	101.9	96.5	▲ 5.3	95.1	▲ 2.3
プラスチック製品工業		98.8	97.3	▲ 1.5	103.0	▲ 3.4	113.0	113.3	0.3	115.2	3.7
パルプ・紙・紙加工品工業		93.6	96.0	2.6	95.7	▲ 5.3	88.8	90.2	1.6	90.3	▲ 0.8
食料品・たばこ工業		97.2	97.5	0.3	101.1	▲ 0.6	95.8	95.7	▲ 0.1	102.1	12.0
その他工業		101.2	100.0	▲ 1.2	100.9	▲ 4.0	98.8	99.0	0.2	98.9	6.2
繊維工業		97.7	96.2	▲ 1.5	98.6	▲ 3.2	95.7	95.5	▲ 0.2	94.2	7.5
木材・木製品工業		96.2	92.9	▲ 3.4	95.0	▲ 13.2	106.3	106.2	▲ 0.1	107.7	12.4
家具工業		100.1	92.9	▲ 7.2	87.4	▲ 9.1	87.2	84.5	▲ 3.1	82.5	▲ 2.4
ゴム製品工業		110.1	109.0	▲ 1.0	113.4	▲ 1.5	107.7	112.5	4.5	113.2	5.2
その他製品工業		120.4	116.6	▲ 3.2	118.9	▲ 0.7	94.0	94.2	0.2	94.8	0.6
鉱業		93.5	90.0	▲ 3.7	87.7	▲ 5.0	97.7	97.5	▲ 0.2	95.7	5.9