

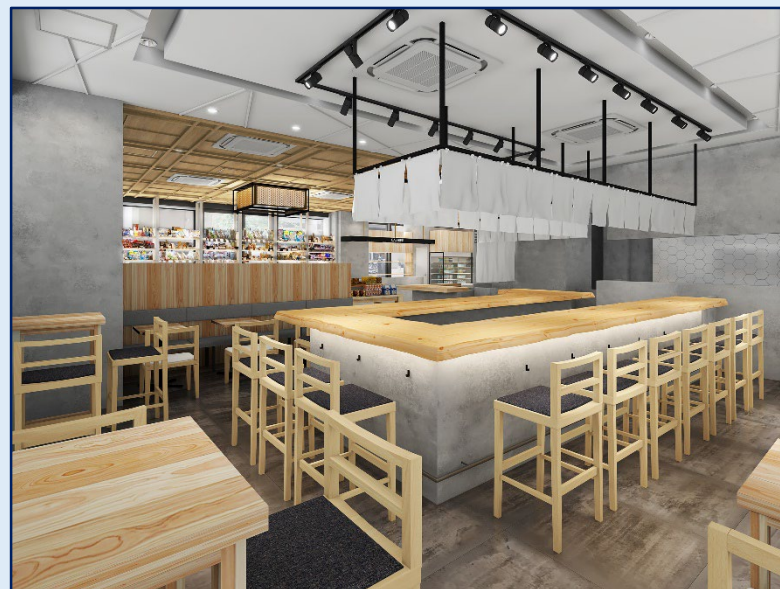


三重テラス 令和5年9月16日 リニューアルオープン

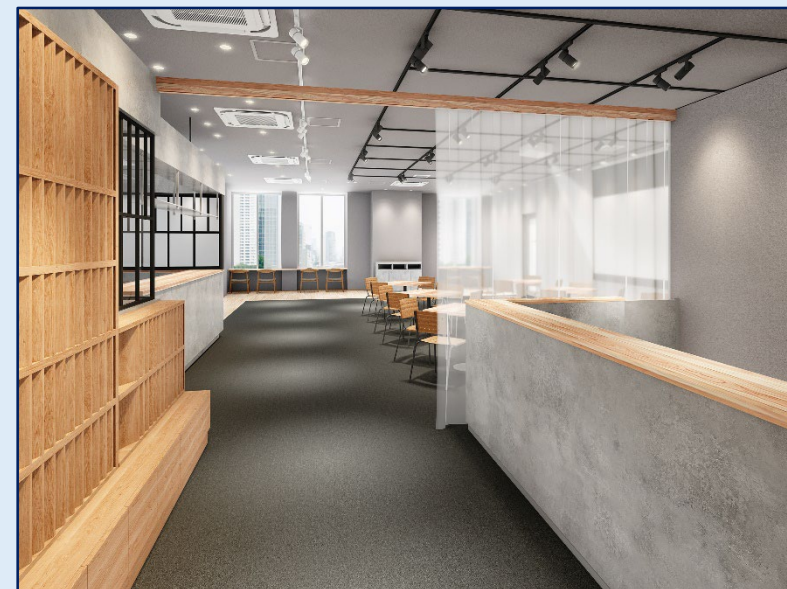
※イメージ図



ショップ(1階)



レストラン(1階)



コミュニティスペース(2階)

レストランメニュー例

和食の料理を中心に、旬の県産食材を取り入れたオリジナルメニューを提供



てこね寿司膳



季節の
てこね寿司



大矢知手延べ
あつむぎ膳



松阪牛
ステーキ膳

リニューアルオープン記念イベント

三重の魅力を知る3名の三重テラス一日店長が、様々な角度から三重を語り合います。



SHOCK EYEさん(湘南乃風)
(ミュージシャン)



金谷みひろさん
(女優)



堀口文宏さん
(タレント)

津駅周辺道路空間で賑わいの社会実験

キッチンカーが津駅東口通りに大集合！

日時

10月11日(水) から 10月22日(日)

(各日 午前10時から午後6時)

会場

津駅東口通りと栄町公園

期間中は津駅前にお越しく下さい



令和5年夏休み期間の観光入込客数



518万3千人



過去調査との比較

観光入込客数は
着実に回復!

令和4年比：105.3%

令和元年比：84.1%

・調査期間

7月15日(土)～8月31日(木)
(48日間)

・調査対象施設

県内主要観光施設 **23**か所

※過去の調査と比較可能な20施設における1日あたり入込客数との比較