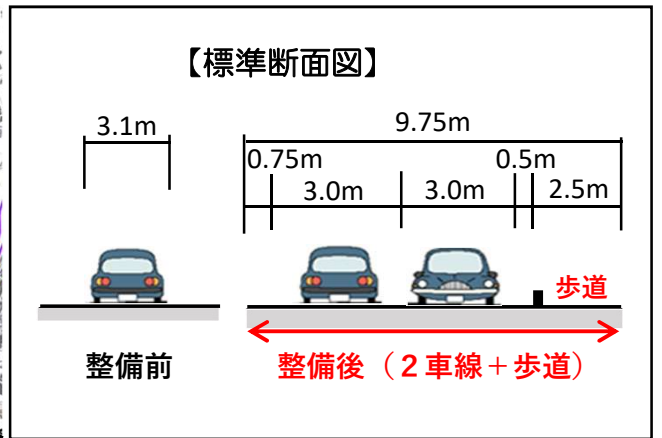
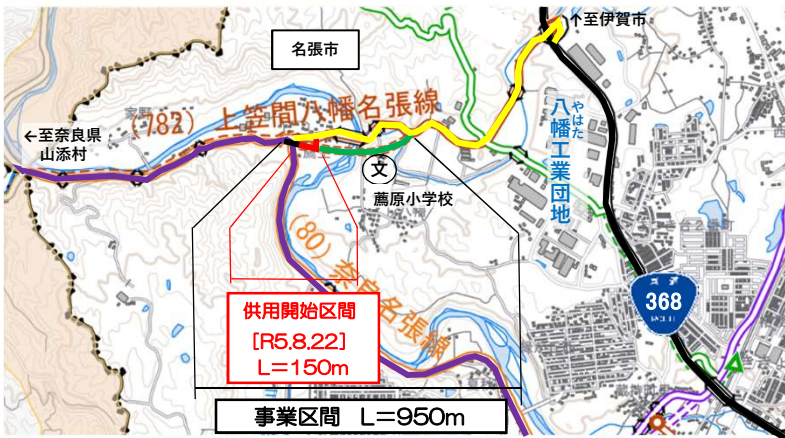


かみかさまやはたなほり 一般県道上笠間八幡名張線



令和5年8月22日(火)
バイパス供用開始



《道路利用者の安全性の向上》

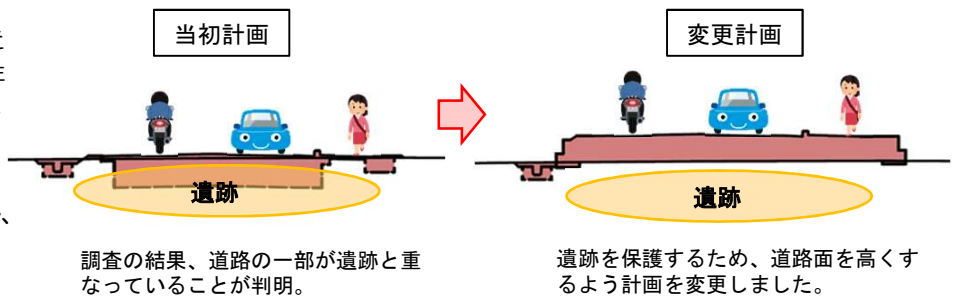
当該区間は幅員が狭く、車両のすれ違いが困難であり、また、八幡工業団地への通勤ルートとなっていることから、朝夕の通勤時間帯は交通が集中し、安全・安心な走行に支障をきたしていました。このバイパスにより、最小幅員区間が解消され、安全・安心に走行できるようになります。

《歩行者の安全性の向上》

歩道の設置により車道と歩道が分離され、歩行者の安全性が向上します。当該区間は、名張市立薦原小学校の通学路となっているため、児童の安全が確保されます。

こもお ～薦生遺跡の保全～

事業区間の一部が薦生遺跡にかかるため、遺跡の発掘調査が行われ、約1,300年前の官衙(古代の役所)と関わるものとみられる掘立柱建物跡が見つかりました。教育委員会と協議し、文化財を保全するために、道路計画高の一部嵩上げを実施し、遺跡を乱さない工法で工事を行いました。



問い合わせ先
伊賀建設事務所 事業推進室 道路課
電話：0595-24-8221 FAX:0595-24-8241



三重県 県土整備部
公式マスコット
ちどりん