

< 会社見学が可能な企業・団体の体験内容① >

伊勢土建工業株式会社（桑名市）



重機等の操作体験

ドローン飛行見学・
記念撮影

受入人数：10名程
受入時期：いつでも可能（要相談）
ホームページ：<https://www.isedoken.co.jp/>

天元工業株式会社（桑名市）



工事現場見学

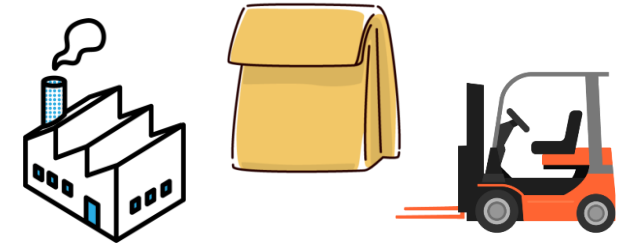
名刺配布体験

建設機械・
建設機械運搬車の
試乗体験

ドローンでの
撮影

受入人数：3名程
受入時期：平日のみ
ホームページ：<https://www.ten-gen.com/>

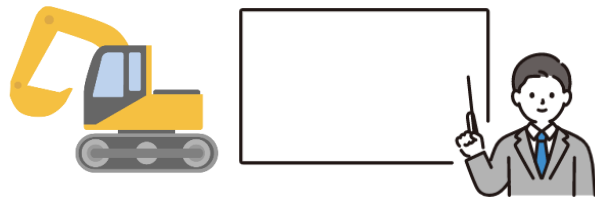
平松産業株式会社（四日市市）



大型紙袋の製造見学

受入人数：10名程度
受入時期：平日のみ
ホームページ：<https://hiramatsu-sangyo.com/>

ミライリスホールディング株式会社
マツオカ建機 四日市センター
（四日市市）



建設機械等の見学と説明

受入人数：10名 ※小学生以上
受入時期：10月中
ホームページ：
<https://www.matsuokakenki.co.jp/office/yokkaichi.php>

株式会社前田テクニカ（菰野町）

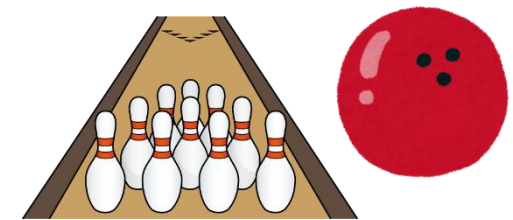


金属加工工場の見学

金属でつくった遊具
（輪投げ、魚釣り、
トントン相撲など）
での遊戯

受入人数：10名
受入時期：平日のみ
ホームページ：<https://www.maeda-technica.co.jp/>

東海興業株式会社 アソビックスあさひ
（朝日町）



ボウリング場の接客・機械見学

受入人数：2～3名
受入時期：平日のみ ※長期休暇時は除く
ホームページ：<https://asobix-asahi.jp/>

< 会社見学が可能な企業・団体の体験内容② >

株式会社Skra Creation
リズムラビット（鈴鹿市）



保育士体験

受入人数：2名
受入時期：10月～11月 ※平日のみ
ホームページ：<http://www.skra-creation.com/>

勢州建設株式会社（鈴鹿市）



重機等の見学

受入人数：10～20名
受入時期：平日のみ
ホームページ：<https://www.seisyukensetsu.com/>

株式会社エスト（津市）



名刺づくり

名刺交換体験

受入人数：8名
受入時期：平日のみ
ホームページ：<https://esto.jp/>

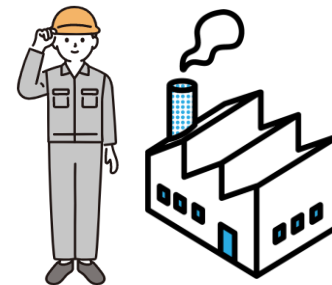
株式会社津松菱（津市）



お客様への挨拶・お迎え体験

受入人数：5～10名程
受入時期：9月末または、10月初旬・中旬頃の平日
ホームページ：<https://tsu-matsubishi.co.jp/company/>

株式会社ミツイバウ・マテリアル
（松阪市）



建物の外装製造
工場の見学

受入人数：10名
受入時期：12月以外の平日
ホームページ：<https://mitsuibau.com/>

株式会社伊勢福（伊勢市）



おかげ横丁内の
見学

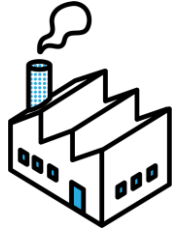
神恩太鼓の
見学・体験

お客様への挨拶・
お迎え体験

受入人数：10～20名程度
受入時期：10月以降（熱中症の心配が少ない時期）
ホームページ：<https://okageyokocho.com/main/gaiyo/>

< 会社見学が可能な企業・団体の体験内容③ >

株式会社ゴーリキ（伊勢市）



工場見学



各重機の見学



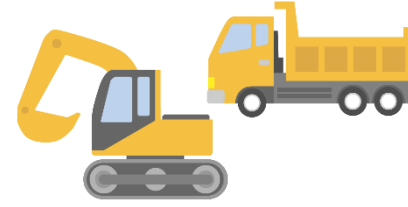
色ペンでの
塗装体験

受入人数：10~20名程 ※要相談
受入時期：9、10、11、3月の平日のみ
ホームページ：<https://www.goriki.jp/>

株式会社森組（伊勢市）



現場監督業務の
疑似体験



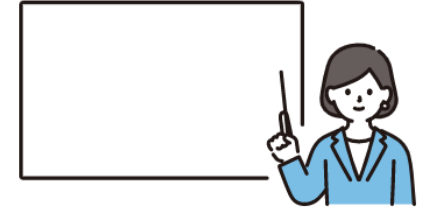
重機の試乗体験

受入人数：5~10名
受入時期：通年可
ホームページ：<https://morigumi-ise.co.jp/>

有限会社若松屋（伊勢市）



かまぼこ作り見学



SDG s 講座

受入人数：80名
受入時期：月・水・木・金曜日が可能※12月は全日不可
ホームページ：<https://www.wakamatsuya.co.jp/>

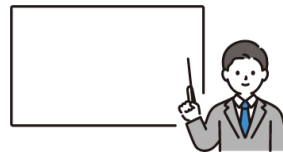
株式会社山下組（志摩市）



現場作業の見学



重機の
試乗体験



建築業についての
座学

受入人数：30名程 ※要相談
受入時期：平日のみ（時間はいつでも可能）
ホームページ：<http://www.ymstg.co.jp/>

< 会社見学と出前講座が可能な企業・団体の体験内容① >

三洵ホンダ販売株式会社

(四日市市)



自動車に関する
座学

簡単な整備体験
(企業での会社見学限定)

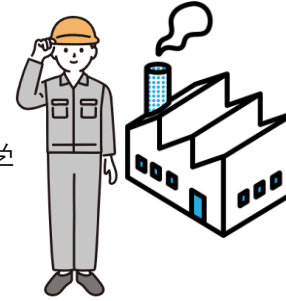
受入人数：10名程度

受入時期：9月～11月の平日 ※土日は要相談

ホームページ：<https://sanshihonda.com/>

株式会社佐野テック (菟野町)

橋や道路部品の
製造工場・事務所見学



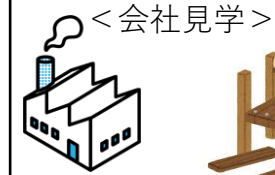
受入人数：内容によって人数変動(数名～20名)

受入時期：実施期間中の平日(9時～17時)

※出前講座であれば土日祝も対応可能

ホームページ：<https://www.sano-tec.jp/>

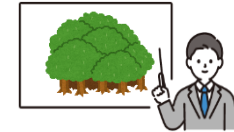
三栄林産株式会社 (亀山市)



製材工場
見学



木工体験



森林について
の説明



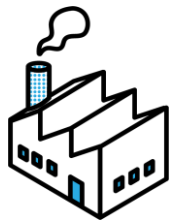
木工体験

受入人数：30名程度

受入時期：見学は原木入荷が旬の9～11月がおすすめ

ホームページ：<https://sanei-rinsan.com/>

有限会社深緑茶房 (松阪市)



工場見学



お茶摘み体験



手もみ・
お茶淹れ体験

受入人数：10～20名

受入時期：体験内容によって変動あり

※お茶の摘採時期がおすすめ(4～5月、6～7月、9～10月)

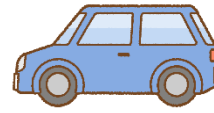
ホームページ：<https://www.shinsabo.com/>

三重ダイハツ販売株式会社

(松阪市)



工場見学
整備体験



自動車の見学・
乗車体験



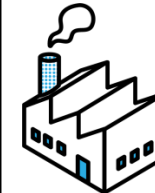
積載車の見学

受入人数：10名程 ※要相談

受入時期：いつでも可能(過ごしやすい気候の時期)

ホームページ：<https://mie-d.dd.daihatsu.co.jp/ja-JP>

株式会社北村組 (松阪市)



工場見学



工事現場の説明



重機の見学



ドローンでの
撮影

受入人数：10～15名程度

受入時期：10～2月 ※要相談

ホームページ：<https://www.kitamuragumi.co.jp/>

< 会社見学と出前講座が可能な企業・団体の体験内容② >

株式会社ぎゅーとら（伊勢市）



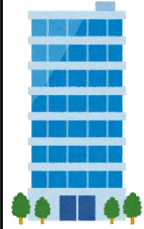
売り場やエコ広場の
見学・質問



従業員や店長への
質疑応答

受入人数：県内の店舗なら10名程度、
伊勢の本社なら20名程度 ※小規模店舗は除く
受入時期：9～11月・2月 ※繁忙期を除く
ホームページ：<https://www.gyutora.com/>

株式会社丸栄建設（名張市）



会社見学



現場の作業
見学



重機の見学



木材やタイルを
用いた工作

受入人数：1～20名
受入時期：平日 ※土曜日調整可能
ホームページ：<http://www.maruei.gr.jp/>