

かわかみ

川上2地区 急傾斜地崩壊対策事業 (三重県度会郡度会町川上)

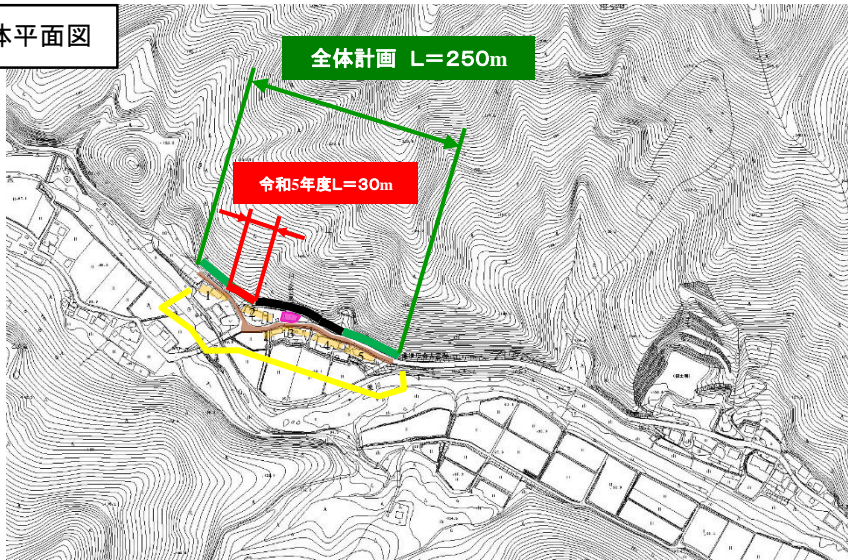
○事業目的

当該箇所は、三重県南部に位置し、がけ高さ70m、勾配39度の急傾斜地である。保全対象には地域防災計画に記載のある避難所に指定されている川上区公民館があり、がけ崩れ等の斜面崩壊が発生した場合は大規模な想定されることから、地域住民からは早期対策要望が出されている。

○箇所概要

- 保全対象：川上区公民館(避難所)
 人家5戸、県道(一)度会大宮線260m
- 実施内容：もたれ式擁壁工 L=250m
- 計画策定主体：三重県

全体平面図



位置図



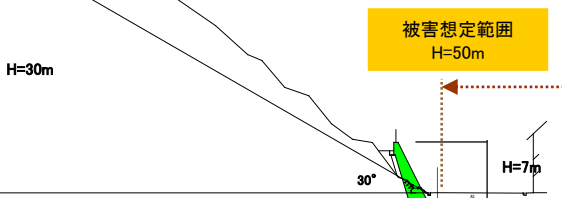
川上区公民館



斜面状況



標準断面図



凡例

- R4年度まで
- R5年度実施
- R6年度以降

- 公共施設
- 被害想定区域