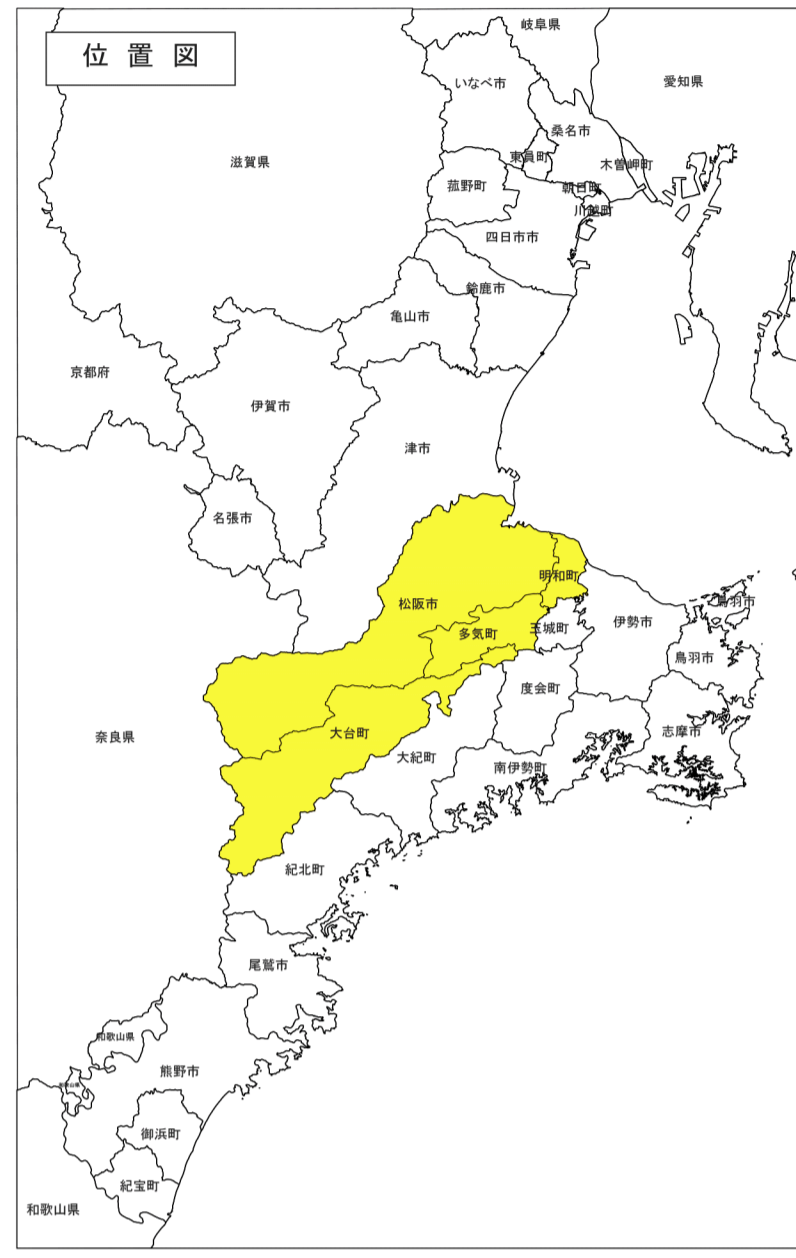


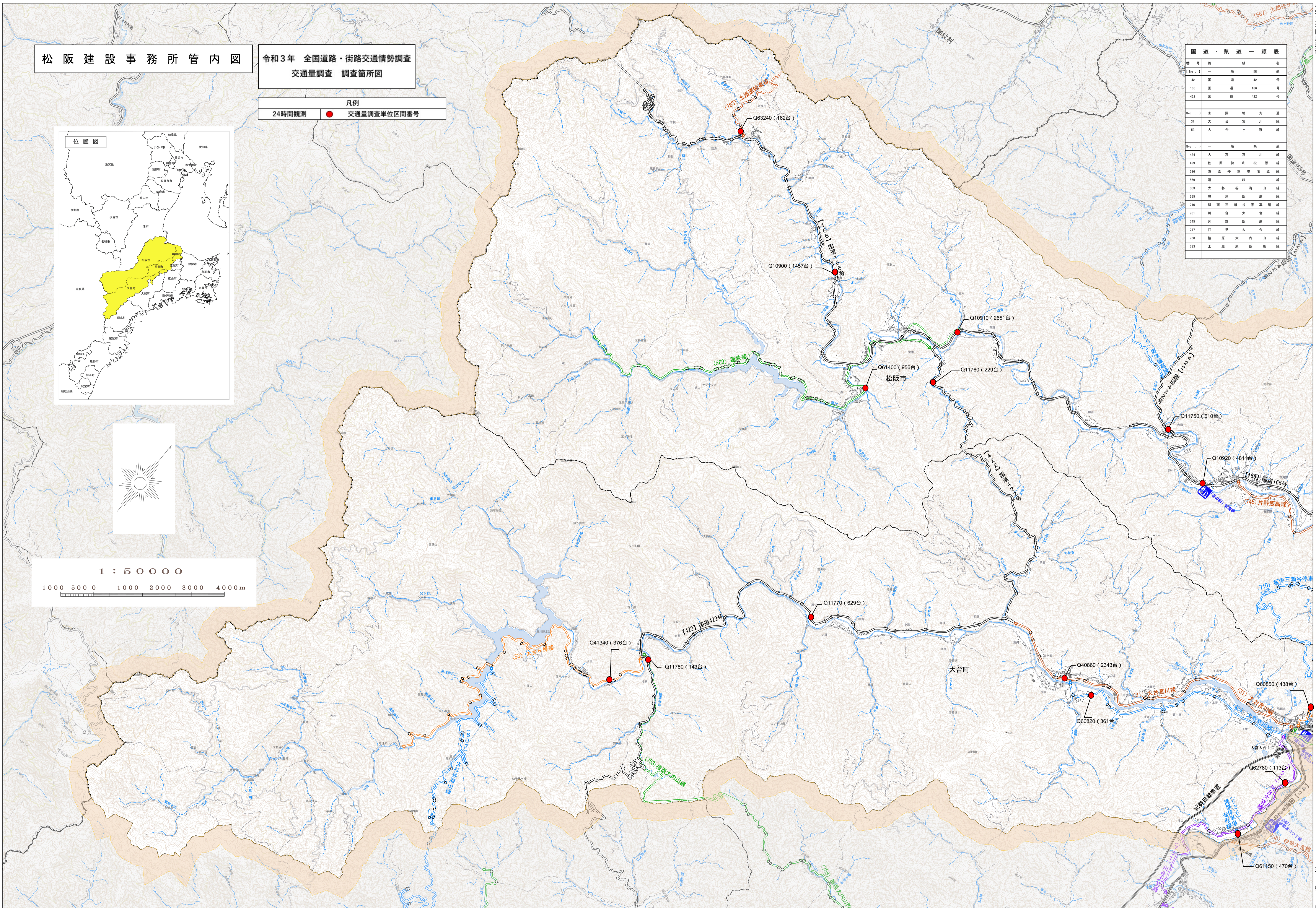
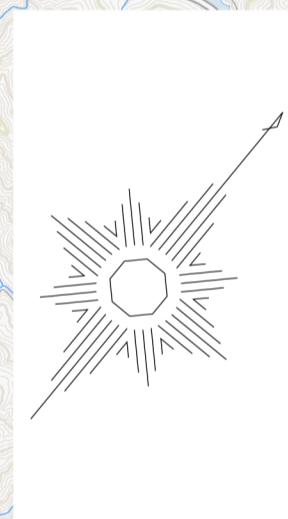
松阪建設事務所管内図

令和3年 全国道路・街路交通情勢調査 交通量調査 調査箇所図

凡例
24時間観測 ● 交通量調査単位区間番号



番号	路線名
[No.] 1	一般国道
42	国道42号
166	国道166号
422	国道422号
[No.] 1	一般県道
424	大宮宮川線
429	佐原勢和松原線
526	滝原停車場滝原線
569	蓮峰線
603	大杉谷海山線
695	奥津原高線
710	福前三瀬谷停車場線
731	川合大宮線
745	片野高線
747	打尾大台線
758	福原大内山線
763	土原高線



この地図の作成に当たっては、国土地理院長の承認を得て、同院発行の数値地図25000(空間データ基盤)及び基盤地図情報を使用した。(承認番号 平21業使 第146号)