

管内のあらまし



管内の交通網



管内のあらまし
津建設事務所
〒514-8507 津市東区3丁目4-6 4階
TEL: 059-223-5202 FAX: 059-227-8993

管内の名所



津地域の概要

津建設事務所管内は、旧津市、旧久居市、旧河芸町、旧芸濃町、旧美里村、旧安濃町、旧香良洲町、旧一志町、旧白山町、旧美杉村の10市町村が2006年1月1日に合併して新「津市」となり、より広い地域となりました。

津市内の地形は、西に位置する布引山地等の山麓からなだらかな伊勢湾沿岸に至り、伊勢平野の中心に位置しており、三重県のほぼ中央となります。

気候
気候は全般に温暖多雨で、年平均気温16.9℃、年間降水量はおおよそ1,785mmですが、冬季山間部では、積雪もあります。

人口
管内人口は約28万人であり、三重県総人口の15.4%を占めています。

交通
道路網については、南北幹線として伊勢自動車道、国道23号、国道23号中勢バイパス等が、東西幹線として国道163号、国道165号、主要地方道津関線等があり、それらを結ぶ環状線があります。

歴史・観光
津地域は、かつて「日本の三津」の一つ「安濃津」と云われ、海上交易の要所として栄えた港町でした。

産業
津市は、都市機能の集積を背景に、サービス業、小売商業、金融などの事務所が集積しているほか、多くの観光・レクリエーション資源を有することから、観光関連産業もみられるなど、第3次産業の比重が高い産業構造となっています。

Table with 7 columns: 市町村名, 面積(km²), 人口(人), 人口密度(人/km²), 老年(65歳以上)人口(人), 割合(%), 世帯数, 財政力指数. Rows include Tsu City and Prefecture totals.

主要事業

香良洲公園島貫線(香良洲橋)橋架架替

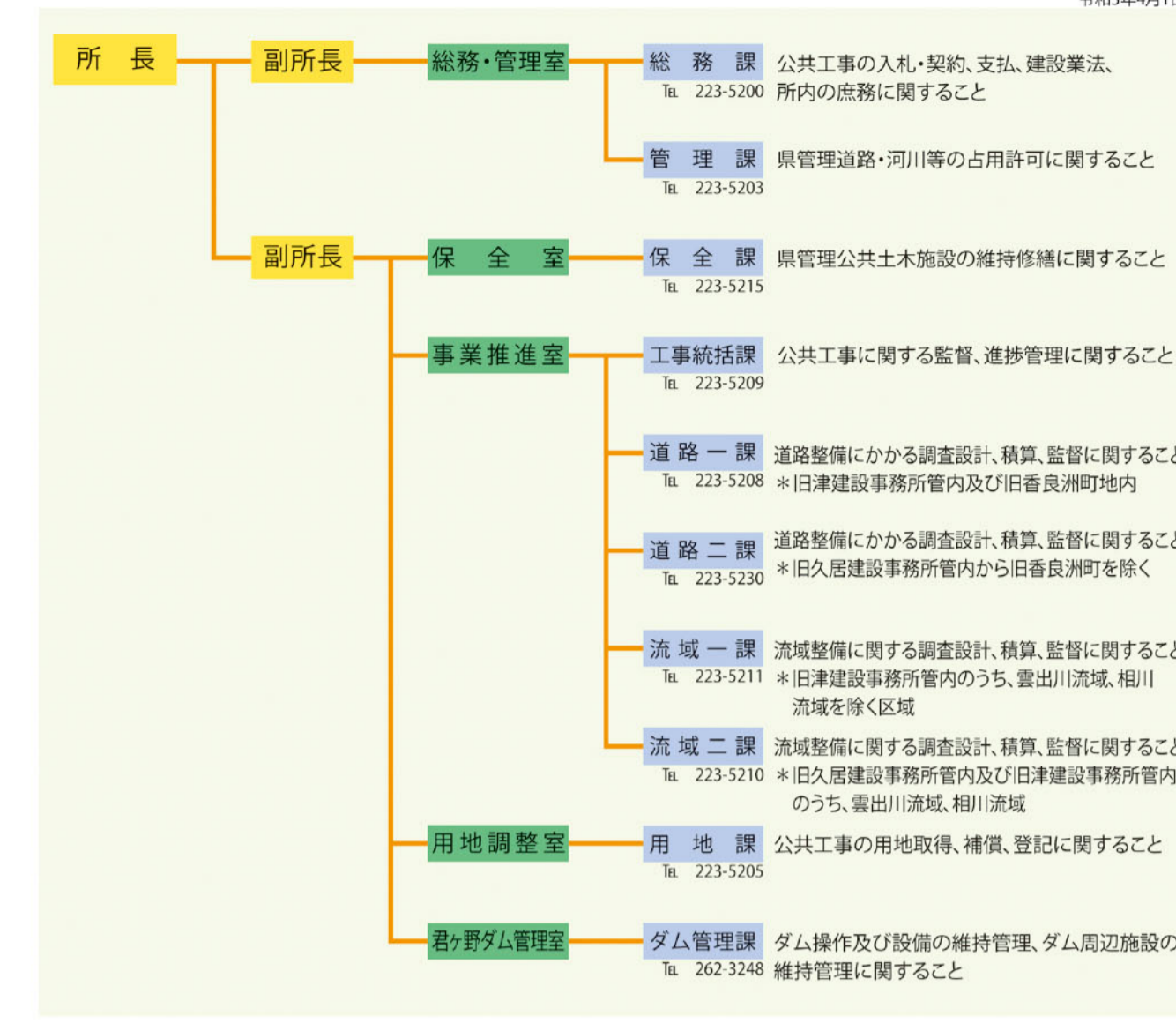
(一)香良洲公園島貫線は、津市香良洲町から国道23号に接続する地域間の連携を支える道路です。津市の都市計画道路に位置づけられ、防災面でも第二次緊急輸送路に指定されている重要な道路です。



堆積土砂撤去

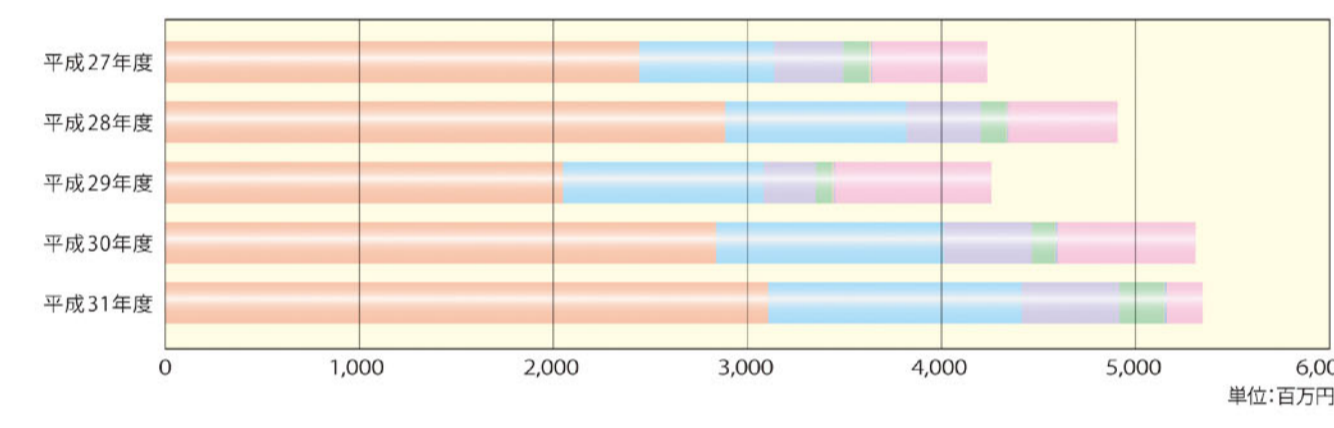


津建設事務所の組織図



事業費の推移

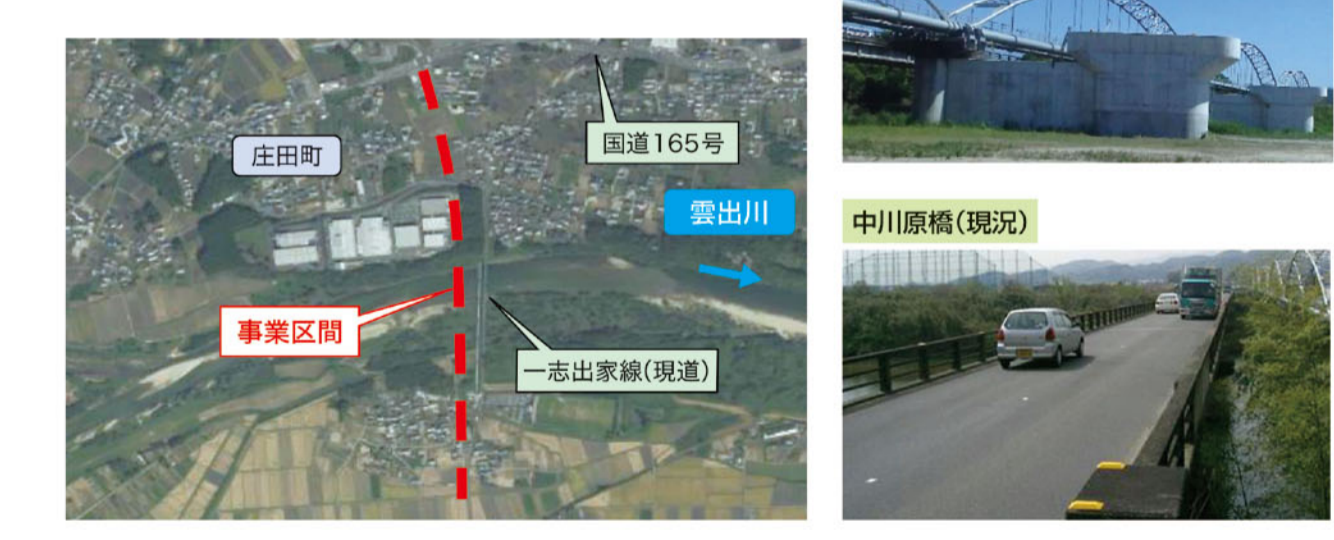
Table showing project cost trends from 2017 to 2023. Columns include Road, River, Sand, etc., and rows show annual totals.



主要事業

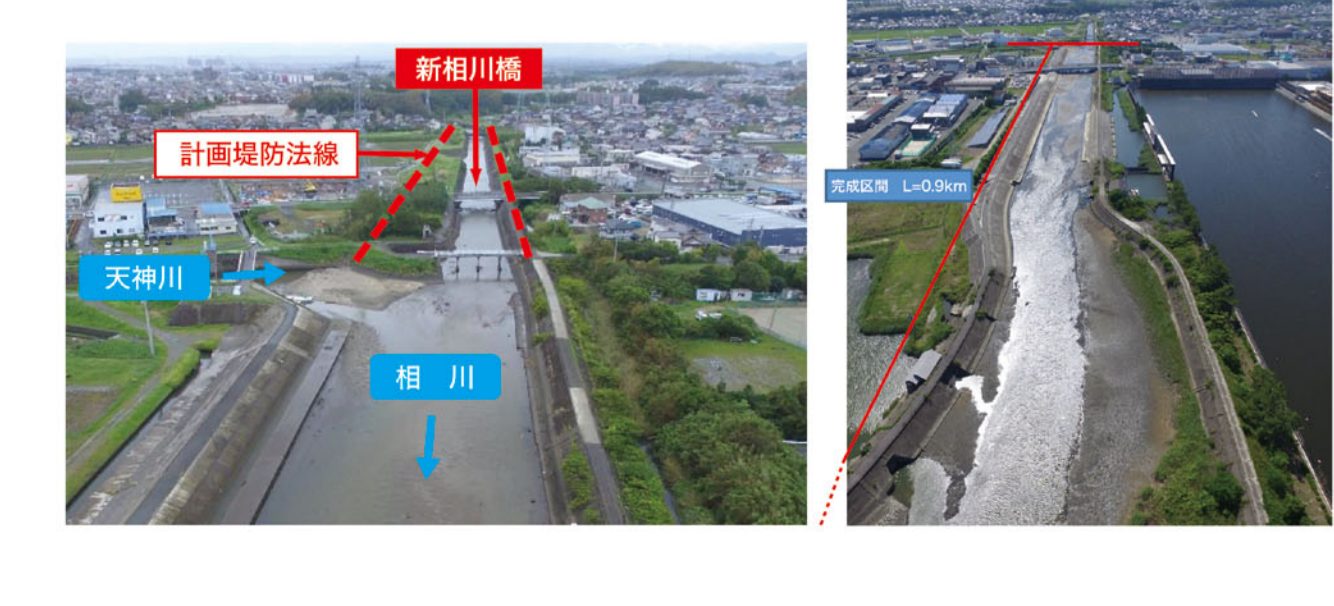
一志出家線(中川原橋)道路改良

(一)一志出家線は主要幹線道路である(全)久居美杉線と国道165号とを結ぶ渡り線の機能を有する道路です。当該事業区間は道路幅が狭小であり、また、中川原橋は供用から約60年を経過し老朽化している状況です。



相川河川改修

相川は過去から洪水により家屋等の浸水被害が発生しており、その対策として川幅を広げる河川改修工事を河口から順次整備を進めています。



管内の公共土木施設概要

道路の状況

Table showing road status by type (General National Road, Prefectural Road, etc.) with columns for road number, length, improvement rate, etc.

Table showing road status by district (Tsu City) with columns for road number, length, improvement rate, etc.

異常気象時の通行規制路線・区間

Table listing roads affected by traffic restrictions during abnormal weather, including route names and locations.

砂防指定地の状況

Table showing the status of sand prevention designated areas, including designated area and number of rivers.

河川の状況

Table showing the status of rivers, including number of rivers and types of management.

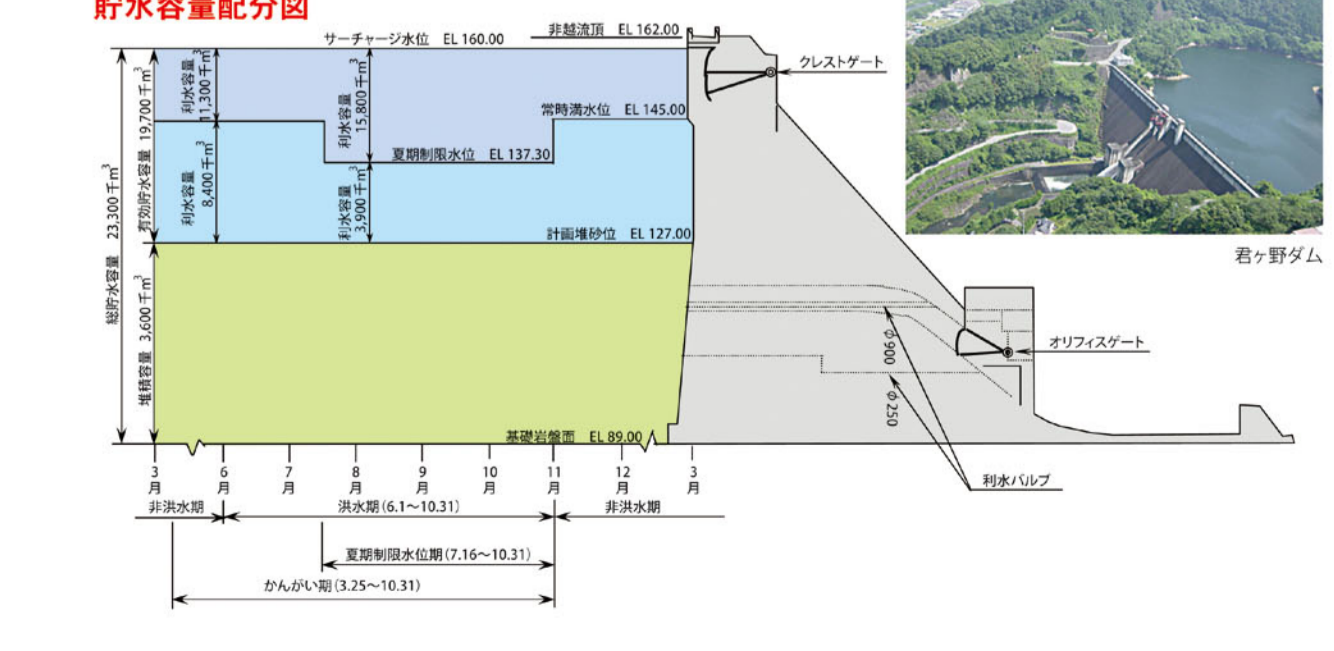
主要事業(安全確保)

<治山・治水・海岸保全対策>



<君ヶ野ダム>

君ヶ野ダムは、頻発・激甚化する水害から住民の生命と財産を守るため、下流域の治水安全度向上を図るとともに、自然環境の保護、水資源の確保に寄与しています。



緊急輸送道路

緊急輸送道路とは

高速自動車国道、一般国道及びこれらを連絡する幹線のな道路並びにこれらの道路と都府県知事が指定するもの(地方公共団体等の庁舎等の所在地、救護物資等の備蓄地点等及び広域避難地など)とを連絡し、又はこれらの拠点を相互に連絡する道路をいいます。

三重県は、平成8年度に175路線、1,448kmを緊急輸送道路として指定し、平成19年度に市町村合併や防災拠点の新たな指定及び道路整備の推進などによる道路網の変化などを反映するため、355路線1,687kmを指定しました。

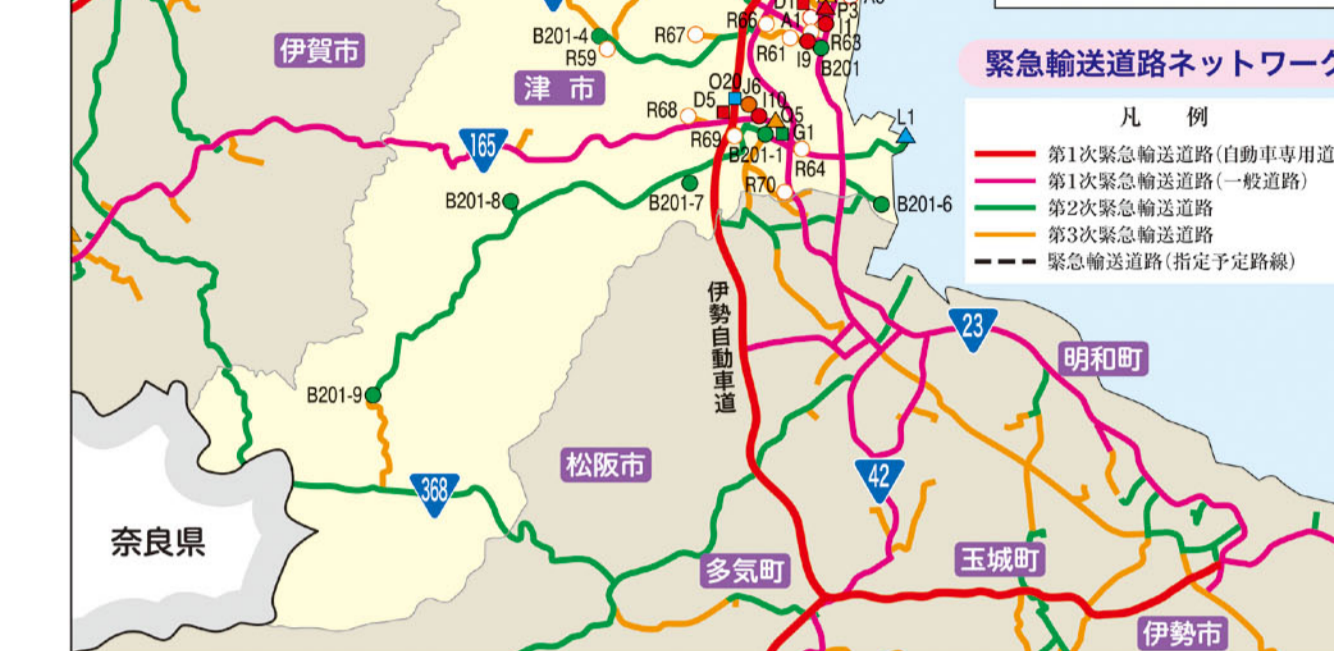


Table listing emergency transport road network points, including road numbers, locations, and facility names.

主要事業(安全確保)

<道路保全・防災対策>



<交通安全対策>



主要事業(まちづくりの推進)

<住民参画のまちづくり>



津建設事務所管内 概要図

津建設事務所管内図



番号	路線名	番号	路線名
No. 1	一般国道 512 青山高原公園線	163	国道 163 号 549 石橋停車場線
23	国道 23 号 525 阿漕停車場線	165	国道 165 号 550 豊津上野停車場線
163	国道 163 号 549 石橋停車場線	206	国道 206 号 561 津南停車場線
165	国道 165 号 550 豊津上野停車場線	348	国道 348 号 575 香良洲公園真直線
206	国道 206 号 561 津南停車場線	369	(国道 369 号) 580 白山小津線
348	国道 348 号 575 香良洲公園真直線	422	国道 422 号 543 三行庄野線
369	(国道 369 号) 580 白山小津線		645 上野停車場線
422	国道 422 号 543 三行庄野線	No. 1	主要地方道 648 野鹿雲道線
	645 上野停車場線	10	津開線 649 亀山安道線
No. 1	主要地方道 648 野鹿雲道線	15	久原美杉線 650 三宅一身田停車場線
10	津開線 649 亀山安道線	19	津停車場線 651 三行上野線
15	久原美杉線 650 三宅一身田停車場線	24	松原久原線 652 真真中山白塚停車場線
19	津停車場線 651 三行上野線	28	亀山白山線 653 草生菅原線
24	松原久原線 652 真真中山白塚停車場線	29	松原青山線 657 家原阿漕停車場線
28	亀山白山線 653 草生菅原線	30	雄野美杉線 658 片田井戸久原線
29	松原青山線 657 家原阿漕停車場線	39	青山美杉線 659 上稲葉庄野線
30	雄野美杉線 658 片田井戸久原線	42	津長瀬大山田線 660 平生庄田線
39	青山美杉線 659 上稲葉庄野線	43	一志美杉線 661 二本木一志線
42	津長瀬大山田線 660 平生庄田線	55	久原河雲線 662 廣大三停車場線
43	一志美杉線 661 二本木一志線	58	松原一志線 663 二本木御衣田線
55	久原河雲線 662 廣大三停車場線	67	一志雄野線 664 垣内御城線
58	松原一志線 663 二本木御衣田線	No. 1	一般県道 666 八知下多美一志線
67	一志雄野線 664 垣内御城線	109	津停車場西線 667 太郎生伊勢八知停車場線
No. 1	一般県道 666 八知下多美一志線	114	上浜高茶屋久原線 669 大山田雲道線
109	津停車場西線 667 太郎生伊勢八知停車場線	118	津久原線 670 城立青山線
114	上浜高茶屋久原線 669 大山田雲道線	145	天竺寺一志雄野インター線 685 新津橋線
118	津久原線 670 城立青山線	410	草生菅原津線 697 三雲久原線
145	天竺寺一志雄野インター線 685 新津橋線	411	穴倉前神山津線 698 津三雲線
410	草生菅原津線 697 三雲久原線	413	雄野津線 754 津香良洲線
411	穴倉前神山津線 698 津三雲線	503	一志出家線 755 老々野吉田青山線
413	雄野津線 754 津香良洲線	508	津津線 776 久原停車場津線
503	一志出家線 755 老々野吉田青山線		
508	津津線 776 久原停車場津線		

海岸名	海岸線延長
河雲地区海岸	1845.0m
松本崎地区海岸	263.0m
中河原・乙部地区海岸	2194.0m
阿漕・藤枝・米津地区海岸	3485.0m
伊賀津地区海岸	2985.0m
香良洲地区海岸	2350.0m
合計	13122.0m

海岸名	海岸線延長
千里地区海岸	1153.0m
上野地区海岸	1773.0m
白塚地区海岸	823.0m
栗真地区海岸	1165.0m
合計	4914.0m

一級河川				二級河川				
水系名	河川名	延長	河川名	水系名	河川名	延長	河川名	
豊田川	豊田川	10,520	八幡川	新谷川	田中川	4,920	小川	750
中村川	中村川	6,200	桂川	区川	三行川	840	おごり川	300
藤川	藤川	1,800	城谷川	城谷川	志保川	1,430	三雲川	620
藤川	藤川	2,200	三行川	三行川	志保川	1,430	三雲川	620
大谷川	大谷川	11,600	大村川	大村川	伊勢川	4,013	中川	1,141
井原川	井原川	270	佐田川	佐田川	伊勢川	4,013	中川	1,141
笠倉川	笠倉川	5,000	伊勢川	伊勢川	伊勢川	4,013	中川	1,141
輪原川	輪原川	4,820	大庄川	大庄川	伊勢川	4,013	中川	1,141
輪原川	輪原川	5,840	小野川	小野川	伊勢川	4,013	中川	1,141
真瀬川	真瀬川	15,700	垣内川	垣内川	伊勢川	4,013	中川	1,141
蛇川	蛇川	3,250	山田川	山田川	伊勢川	4,013	中川	1,141
長野川	長野川	12,760	八野川	八野川	伊勢川	4,013	中川	1,141
藤原川	藤原川	10,654	藤原川	藤原川	伊勢川	4,013	中川	1,141
安子川	安子川	2,100	藤川	藤川	伊勢川	4,013	中川	1,141
お上り川	お上り川	1,000	成立川	成立川	伊勢川	4,013	中川	1,141

---	旧市町村界
—	高速道路
—	河川
—	河川保全区域
—	海岸保全区域
—	海岸保全(港湾)
●	主要な駅
○	市の役所
○	警察署
○	消防署
□	D I D 区域

