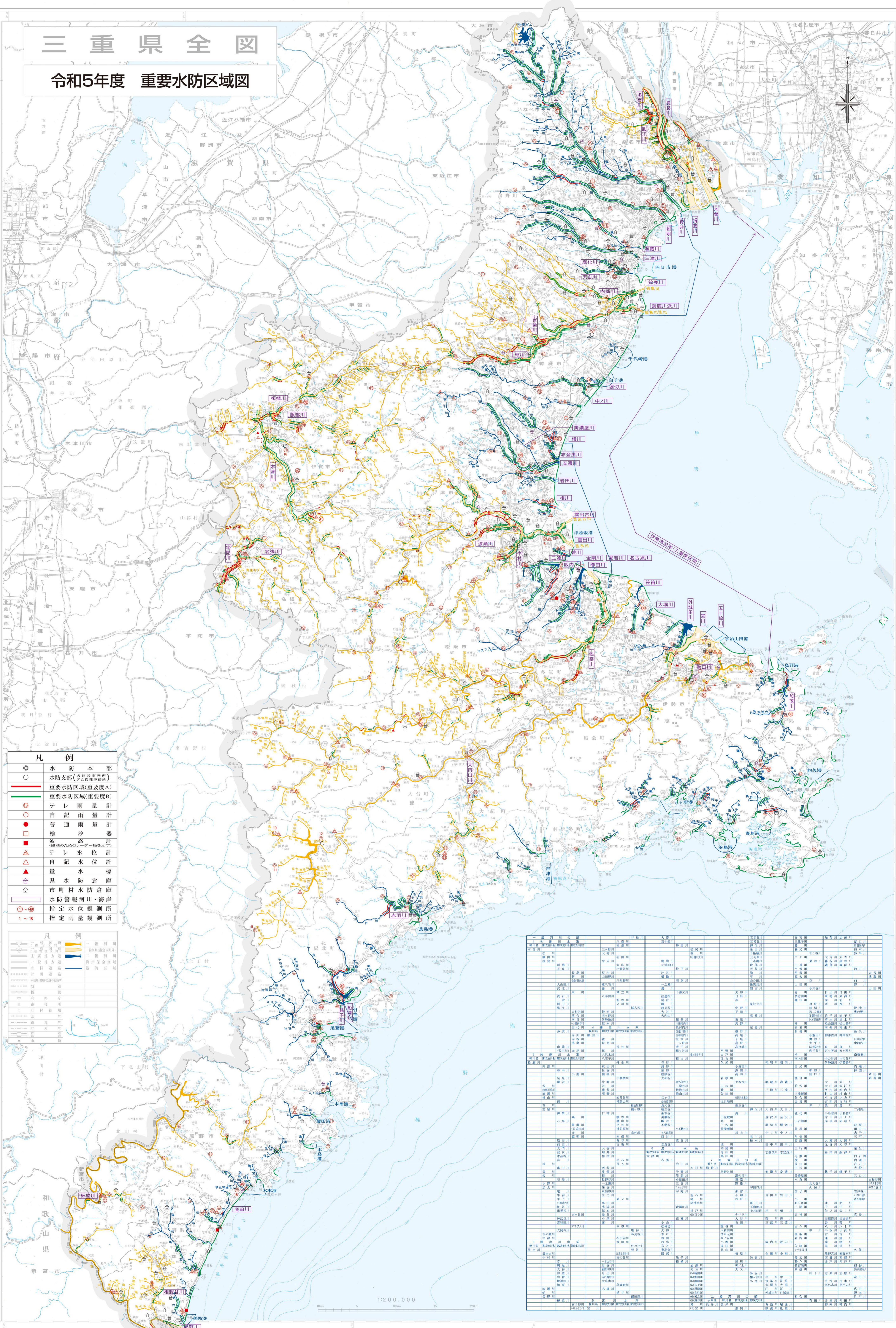


# 三重県全図

## 令和5年度 重要水防区域図



- 凡例**
- 水防本部
  - 水防支部(管理事務所)
  - 重要水防区域(重要度A)
  - 重要水防区域(重要度B)
  - 雨量計
  - 普通雨量計
  - 検砂器
  - 波高計
  - △ 水位計
  - △ 自記水位計
  - △ 量水標
  - 台 県水防倉庫
  - 台 市町村水防倉庫
  - 台 水防警報河川・海岸
  - 指定水位観測所
  - ①~⑮ 指定雨量観測所

- 凡例**
- 第一級河川
  - 第二級河川
  - 第三級河川
  - 第四級河川
  - 第五級河川
  - 第六級河川
  - 第七級河川
  - 第八級河川
  - 第九級河川
  - 第十級河川
  - 第十一級河川
  - 第十二級河川
  - 第十三級河川
  - 第十四級河川
  - 第十五級河川
  - 第十六級河川
  - 第十七級河川
  - 第十八級河川
  - 第十九級河川
  - 第二十級河川

河川名	河川番号	河川種別	河川長	河川流域面積	河川平均流量	河川最大流量	河川平均流速	河川最大流速	河川平均水深	河川最大水深	河川平均河床高	河川最大河床高	河川平均河床傾斜	河川最大河床傾斜	河川平均河床底高	河川最大河床底高	河川平均河床底傾斜	河川最大河床底傾斜	河川平均河床底底高	河川最大河床底底高	河川平均河床底底傾斜	河川最大河床底底傾斜
一級河川	1	1	1	1	1	1	1	1	1	1	1	1	1	1	1	1	1	1	1	1	1	1
二級河川	2	2	2	2	2	2	2	2	2	2	2	2	2	2	2	2	2	2	2	2	2	2
三級河川	3	3	3	3	3	3	3	3	3	3	3	3	3	3	3	3	3	3	3	3	3	3
四級河川	4	4	4	4	4	4	4	4	4	4	4	4	4	4	4	4	4	4	4	4	4	4
五級河川	5	5	5	5	5	5	5	5	5	5	5	5	5	5	5	5	5	5	5	5	5	5
六級河川	6	6	6	6	6	6	6	6	6	6	6	6	6	6	6	6	6	6	6	6	6	6
七級河川	7	7	7	7	7	7	7	7	7	7	7	7	7	7	7	7	7	7	7	7	7	7
八級河川	8	8	8	8	8	8	8	8	8	8	8	8	8	8	8	8	8	8	8	8	8	8
九級河川	9	9	9	9	9	9	9	9	9	9	9	9	9	9	9	9	9	9	9	9	9	9
十級河川	10	10	10	10	10	10	10	10	10	10	10	10	10	10	10	10	10	10	10	10	10	10
十一級河川	11	11	11	11	11	11	11	11	11	11	11	11	11	11	11	11	11	11	11	11	11	11
十二級河川	12	12	12	12	12	12	12	12	12	12	12	12	12	12	12	12	12	12	12	12	12	12
十三級河川	13	13	13	13	13	13	13	13	13	13	13	13	13	13	13	13	13	13	13	13	13	13
十四級河川	14	14	14	14	14	14	14	14	14	14	14	14	14	14	14	14	14	14	14	14	14	14
十五級河川	15	15	15	15	15	15	15	15	15	15	15	15	15	15	15	15	15	15	15	15	15	15
十六級河川	16	16	16	16	16	16	16	16	16	16	16	16	16	16	16	16	16	16	16	16	16	16
十七級河川	17	17	17	17	17	17	17	17	17	17	17	17	17	17	17	17	17	17	17	17	17	17
十八級河川	18	18	18	18	18	18	18	18	18	18	18	18	18	18	18	18	18	18	18	18	18	18
十九級河川	19	19	19	19	19	19	19	19	19	19	19	19	19	19	19	19	19	19	19	19	19	19
二十級河川	20	20	20	20	20	20	20	20	20	20	20	20	20	20	20	20	20	20	20	20	20	20