

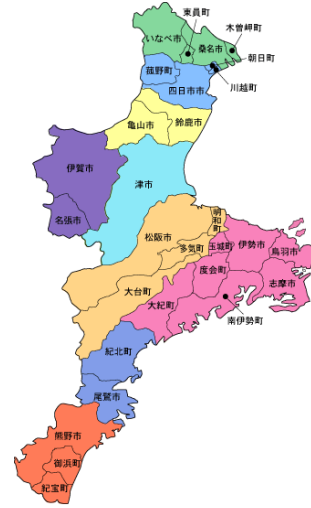
三重県の現状

1 概要

日本列島のほぼ中央、紀伊半島の東部に位置。県土は細長く、中央を流れる橿田川に沿った中央構造線によって、大きく北側の内帯地域と南側の外帯地域に分けられます。

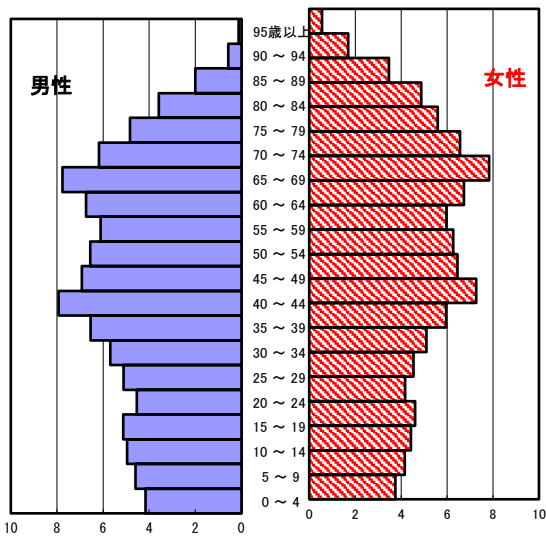
山、溪谷、川、海と、四季折々の自然の美しさに恵まれ、伊勢志摩をはじめ県土の約3分の1以上を自然公園区域が占めています。

気候風土も穏やかで、古く大和朝廷時代から開け、伊勢神宮に代表される伝統ある文化・歴史を育み、東西の結節点として自然・社会経済的条件を活かし発展してきました。

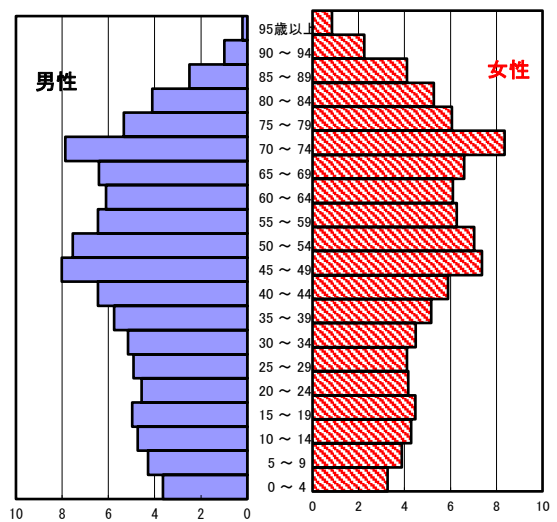


2 人口の状況

人口ピラミッド比較
平成27年



令和3年(2021年)



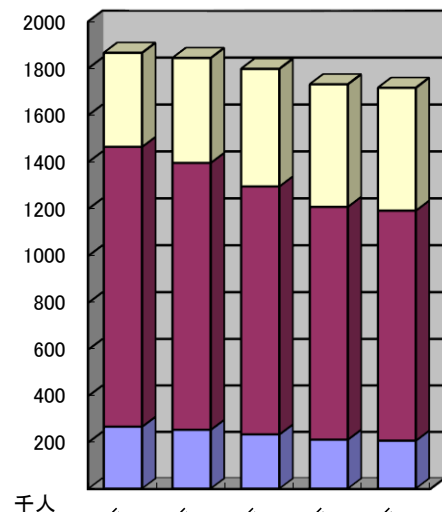
令和3年

単位:人

	計	男性	女性
人口数	1,715,376	834,980	880,396
65歳以上人口 (構成比 %)	523,541 [29.3]	228,726 [27.4]	294,815 [33.5]
世帯数	806,290	[59,497,356]	
一世帯人数	2.13	[2.06]	

[]内は全国

3区分別人口の推移



人口動態(令和3年)

単位:人

	計	男性	女性
出生数	10,980	5,684	5,296
死亡数	21,639	11,041	10,598
出生率(人口千対)	6.40	[6.61]	
死亡率(人口千対)	12.61	[11.73]	

[]内は全国

全国の世帯数のみ総務省住民基本台帳の世帯数(対象年1月1日)

3区分別人口の推移

単位:人

	平成22年 (2010年)	平成27年 (2015年)	令和2年 (2020年)	令和3年 (2021年)
0~14歳	253,174	233,525	211,090	206,522
15~64歳	1,142,275	1,061,577	997,052	985,313
65歳以上	447,103	501,046	522,073	523,541

0~14歳 15~64歳 65歳以上

3 死亡の状況

年齢調整死亡率 人口10万対

死因	男性	女性
悪性新生物	383.2 [390.8]	184.1 [195.5]
心疾患	196.1 [193.8]	118.8 [110.2]
脳血管疾患	96.1 [93.7]	62.7 [55.1]
交通事故	7.2 [4.1]	3.2 [1.5]
肝疾患	16.0 [20.2]	7.0 [7.9]
糖尿病	14.3 [14.1]	7.7 [7.0]
高血圧	7.3 [8.0]	6.4 [5.7]

直近5年の累計(年齢調整は平成27年モデル人口を使用)

[]内は令和2年全国

40歳～64歳における生活習慣病死亡率

H29～R03年累計

	計	男性	女性
三重県	157.4	198.8	115.9

令和3年

	計	男性	女性
三重県	152.9	193.6	111.9
全国	161.1	199.2	122.3

自殺者数

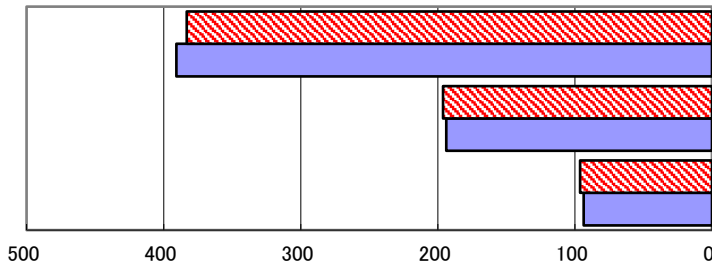
	計	男性	女性
三重県	1,413	970	443
人口10万対	15.9	22.3	9.7
全国	20,291	13,508	6,783
人口10万対	16.5	22.6	10.8

H29～R03年累計

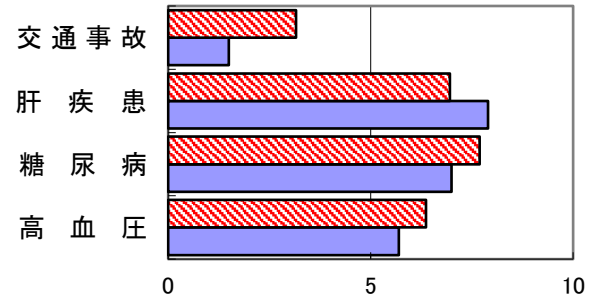
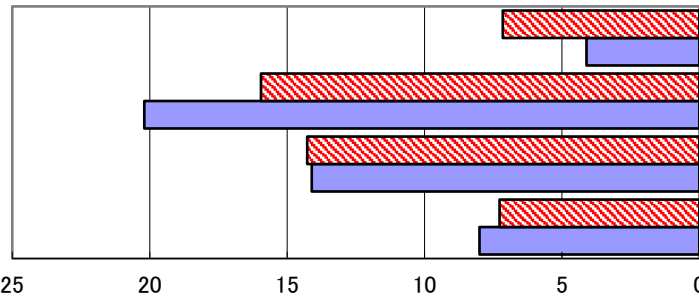
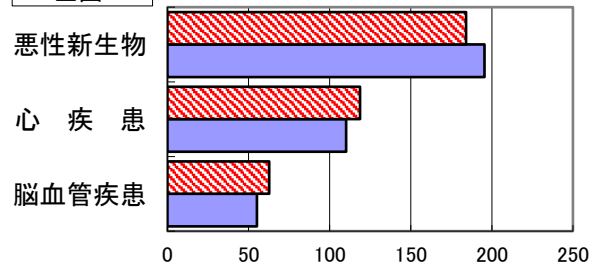
全国は令和3年

年齢調整死亡率(直近5年間累計)

(男性)

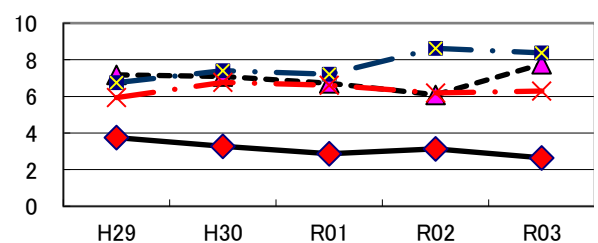
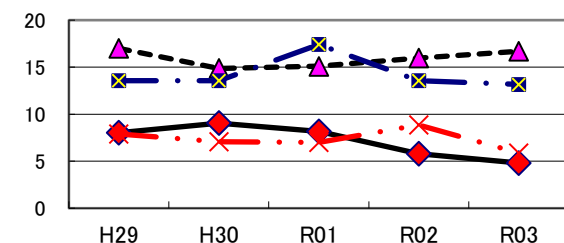
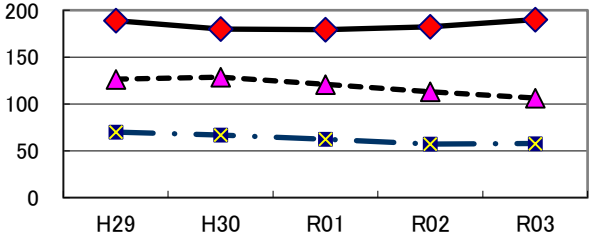
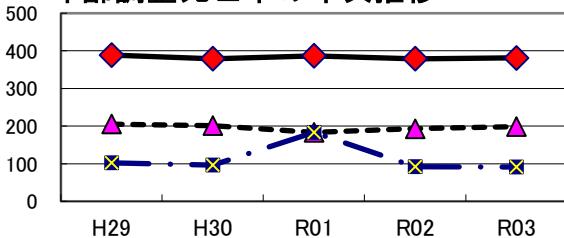


(女性)

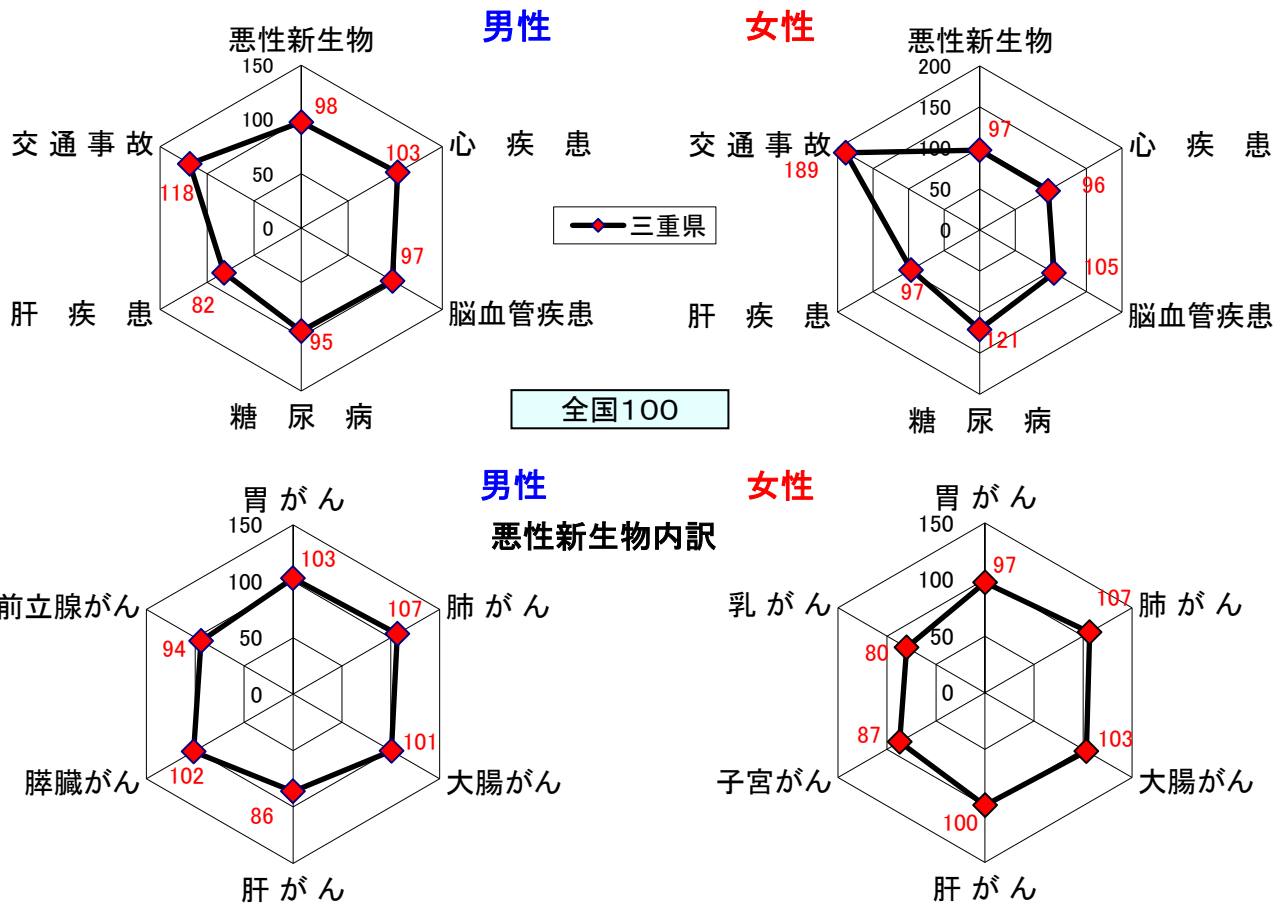


年齢調整死亡率の年次推移

男性 女性



SMR(標準死亡比)令和3年



出展: みえDataBox「人口・世帯の動き」(対象年10月1日現在)
 厚生労働省「人口動態調査」(対象年10月1日現在)
 厚生労働省「人口動態調査交付データ」
 総務省「住民基本台帳に基づく人口、人口動態及び世帯数」(対象年1月1日)