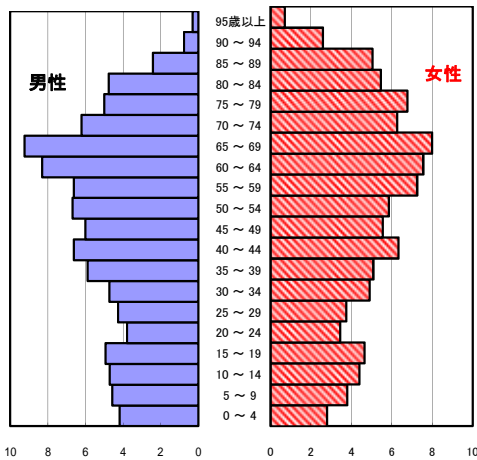


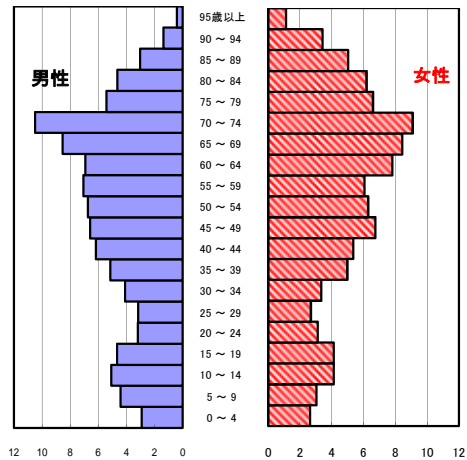
# 度会町の現状

## 1 人口の状況

人口ピラミッド比較  
平成27年(2015年)



令和3年(2021年)



令和3年 単位:人

	計	男性	女性
人口数	7,692	3,729	3,963
65歳以上人口	2,841	1,263	1,578
(構成比 %)	36.9 [30.5]	33.9 [27.4]	39.8 [33.5]
世帯数	3,080	[806,290]	
一世帯人数	2.50	[2.13]	

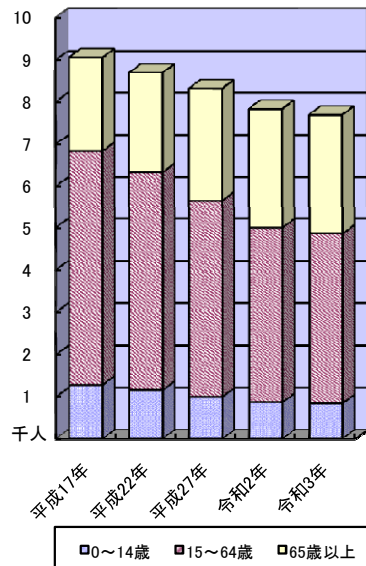
[ ]内は三重県  
人口数:年齢不詳を除く

人口動態(令和3年)確定数 単位:人

	計	男性	女性
出生数	27	16	11
死亡数	113	49	64
出生率(人口千対)	3.51	[6.40]	
死亡率(人口千対)	14.69	[12.61]	

[ ]内は三重県

### 3区分別人口の推移



3区分別人口の推移 単位:人

	平成22年 (2010年)	平成27年 (2015年)	令和2年 (2020年)	令和3年 (2021年)
0~14歳	1,166	1,010	878	850
15~64歳	5,160	4,652	4,120	4,001
65歳以上	2,365	2,646	2,834	2,841

## 2 死亡の状況

年齢調整死亡率 人口10万対

死因	男性	女性
悪性新生物	314.7 [383.2]	152.5 [184.1]
心疾患	191.7 [196.1]	140.0 [118.8]
脳血管疾患	102.7 [96.1]	55.0 [62.7]
交通事故	5.0 [7.2]	7.9 [3.2]
肝疾患	20.0 [16.0]	6.5 [7.0]
糖尿病	23.3 [14.3]	12.2 [7.7]
高血圧	0.0 [7.3]	0.0 [6.4]

直近5年の累計(年齢調整は平成27年モデル人口を使用)  
[ ]内は三重県

40歳~64歳における生活習慣病死亡率

人口10万対

	計	男性	女性
度会町	161.8	251.1	75.7
三重県	157.4	198.8	115.9

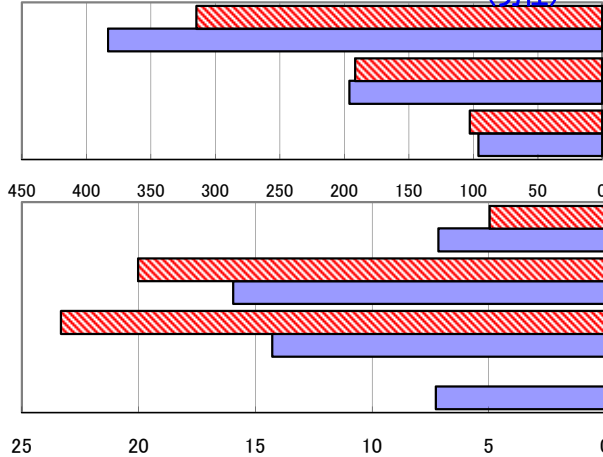
直近5年の累計

自殺者数

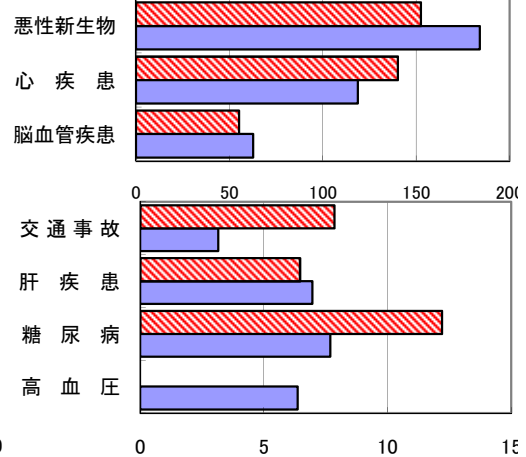
	計	男性	女性
度会町	5	3	2
人口10万対	12.6	15.7	9.8
三重県	1,413	970	443
人口10万対	15.9	22.3	9.7

直近5年の累計

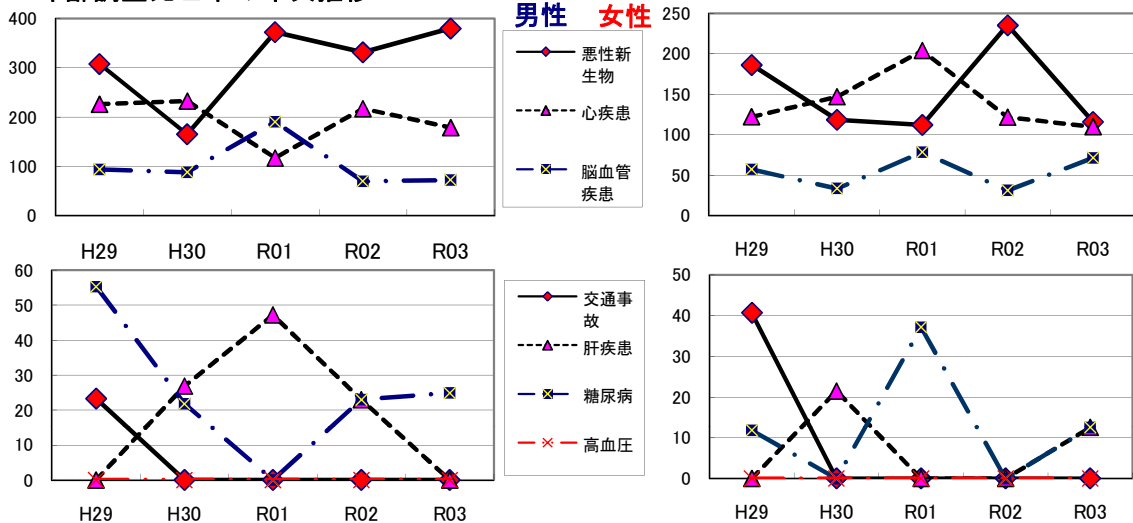
年齢調整死亡率(直近5年間の累計) (男性)



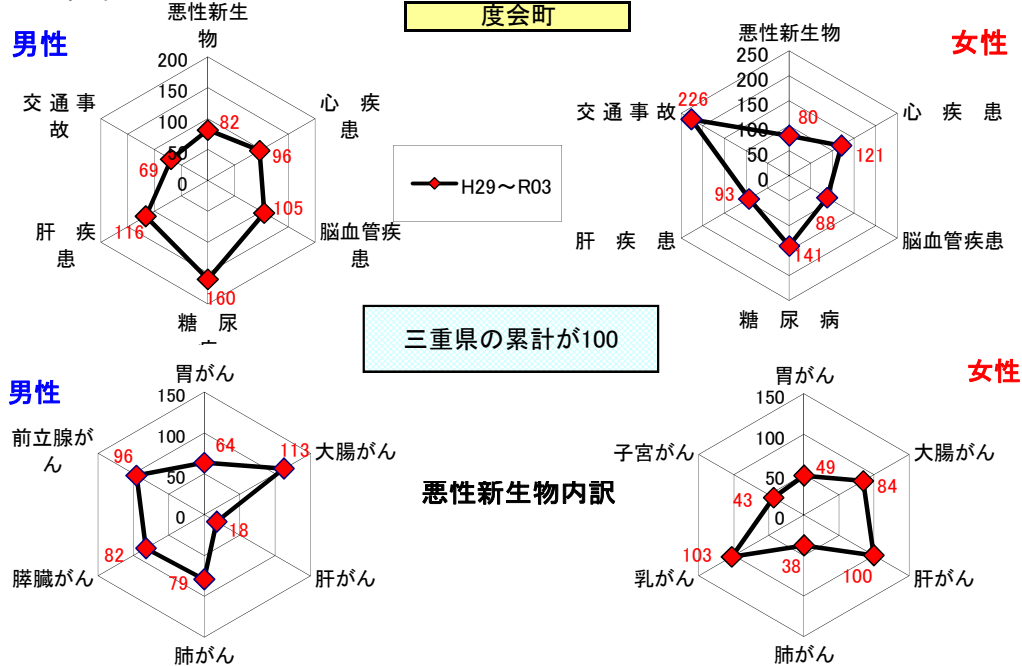
度会町 三重県 (女性)



年齢調整死亡率の年次推移



SMR(標準化死亡比)



出展: みえDataBox「人口・世帯の動き」(対象年10月1日現在)  
 厚生労働省「人口動態調査交付データ」  
 総務省「住民基本台帳に基づく人口、人口動態及び世帯数」(対象年1月1日)

注: SMRに使用した人口及び死亡数は当該年を含む5年間の合計

一世帯人数 =  $\frac{\text{みえDataBox「人口・世帯の動き」の人口}}{\text{総務省「住民基本台帳に基づく人口、人口動態及び世帯数」の世帯数}}$