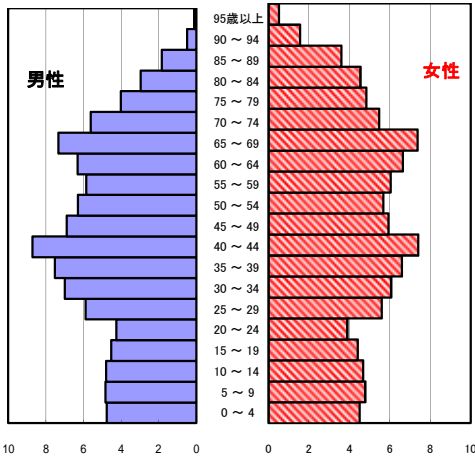


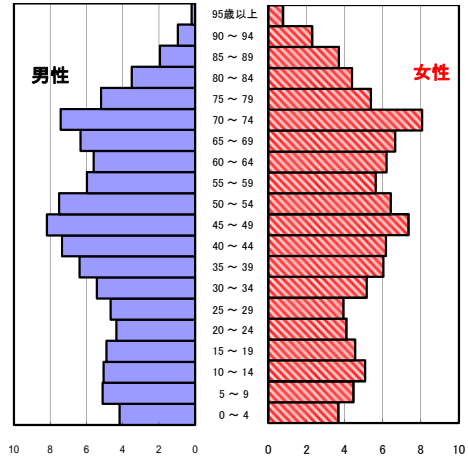
# 亀山市の現状

## 1 人口の状況

人口ピラミッド比較  
平成27年(2015年)



令和3年(2021年)



令和3年 単位:人

	計	男性	女性
人口数	45,319	22,640	22,679
65歳以上人口	12,852	5,763	7,089
(構成比 %)	28.4 [30.5]	25.5 [27.4]	31.3 [33.5]
世帯数	21,673	[806,290]	
一世帯人数	2.09	[2.13]	

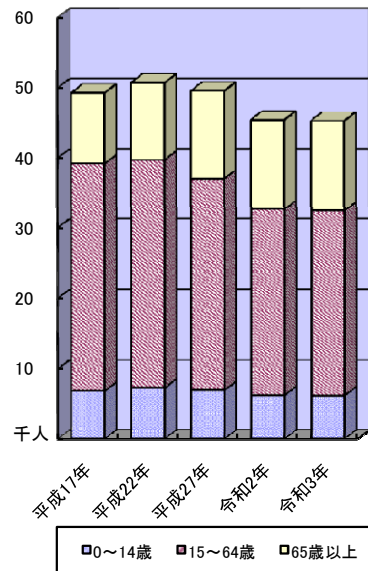
[ ]内は三重県  
人口数:年齢不詳を除く

人口動態(令和3年)確定数 単位:人

	計	男性	女性
出生数	341	183	158
死亡数	521	264	257
出生率(人口千対)	7.52	[6.40]	
死亡率(人口千対)	11.50	[12.61]	

[ ]内は三重県

### 3区分別人口の推移



3区分別人口の推移 単位:人

	平成22年 (2010年)	平成27年 (2015年)	令和2年 (2020年)	令和3年 (2021年)
0~14歳	7,311	7,014	6,292	6,232
15~64歳	32,400	30,083	26,400	26,235
65歳以上	10,957	12,440	12,773	12,852

## 2 死亡の状況

年齢調整死亡率 人口10万対

死因	男性	女性
悪性新生物	378.0 [383.2]	169.3 [184.1]
心疾患	225.3 [196.1]	144.0 [118.8]
脳血管疾患	99.1 [96.1]	70.7 [62.7]
交通事故	5.5 [7.2]	4.4 [3.2]
肝疾患	14.9 [16.0]	3.7 [7.0]
糖尿病	18.9 [14.3]	8.7 [7.7]
高血圧	4.3 [7.3]	2.9 [6.4]

直近5年の累計(年齢調整は平成27年モデル人口を使用)  
[ ]内は三重県

40歳~64歳における生活習慣病死亡率

人口10万対

	計	男性	女性
亀山市	158.9	197.6	116.4
三重県	157.4	198.8	115.9

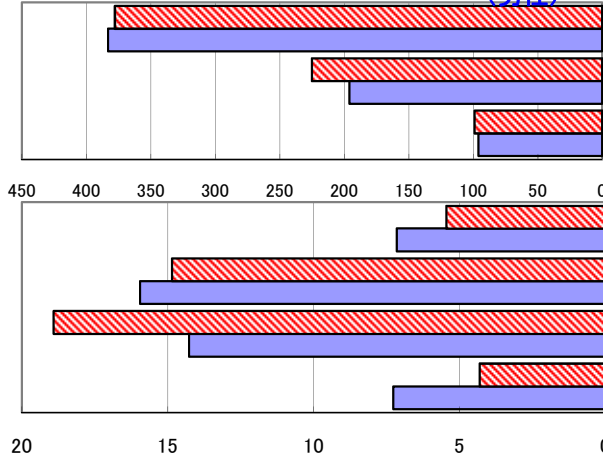
直近5年の累計

自殺者数

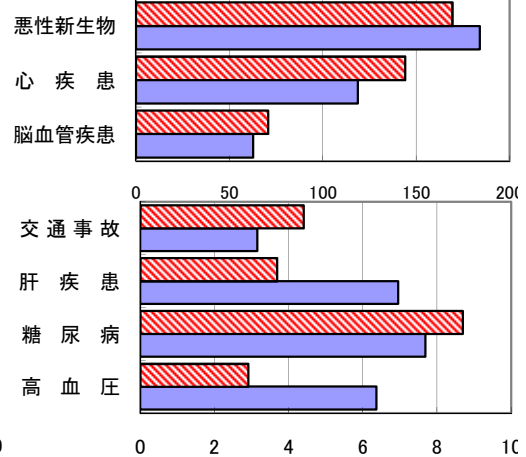
	計	男性	女性
亀山市	50	34	16
人口10万対	20.0	27.0	12.9
三重県	1,413	970	443
人口10万対	15.9	22.3	9.7

直近5年の累計

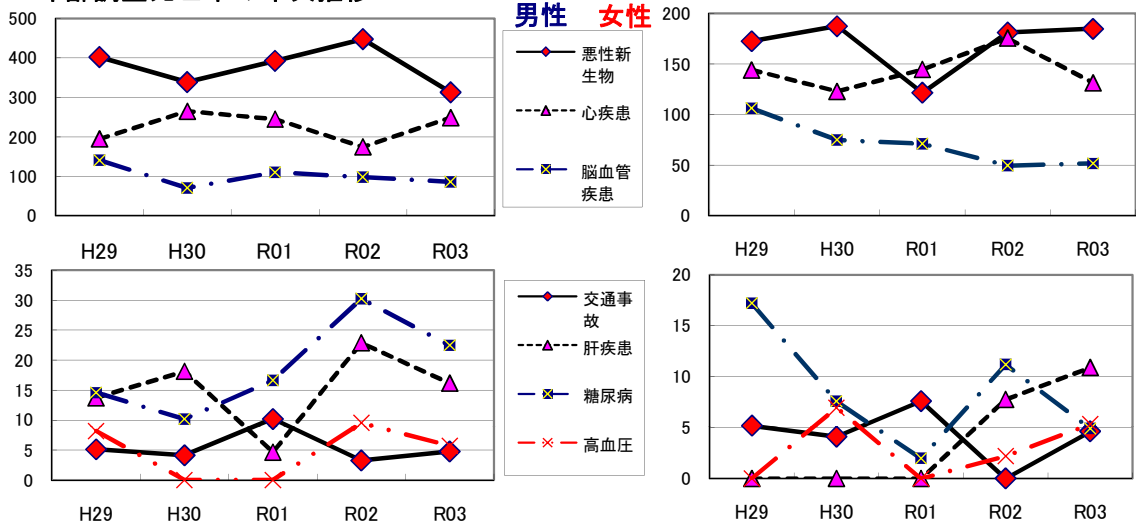
年齢調整死亡率(直近5年間の累計) (男性)



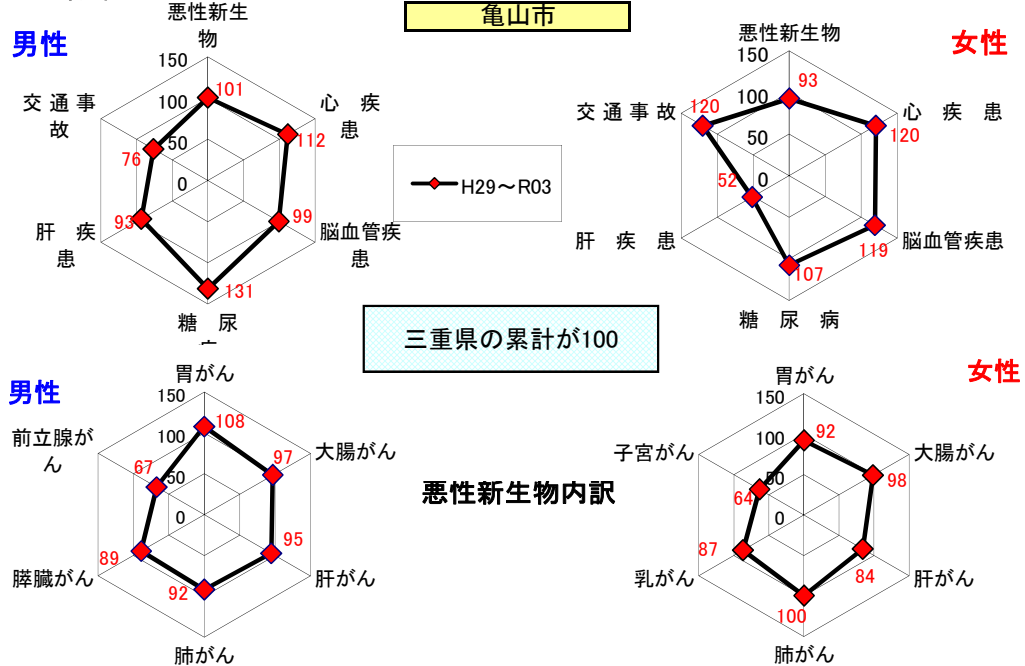
年齢調整死亡率(直近5年間の累計) (女性)



年齢調整死亡率の年次推移



SMR(標準化死亡比)



出展: みえDataBox「人口・世帯の動き」(対象年10月1日現在)  
 厚生労働省「人口動態調査交付データ」  
 総務省「住民基本台帳に基づく人口、人口動態及び世帯数」(対象年1月1日)

注: SMRに使用した人口及び死亡数は当該年を含む5年間の合計

一世帯人数 =  $\frac{\text{みえDataBox「人口・世帯の動き」の人口}}{\text{総務省「住民基本台帳に基づく人口、人口動態及び世帯数」の世帯数}}$