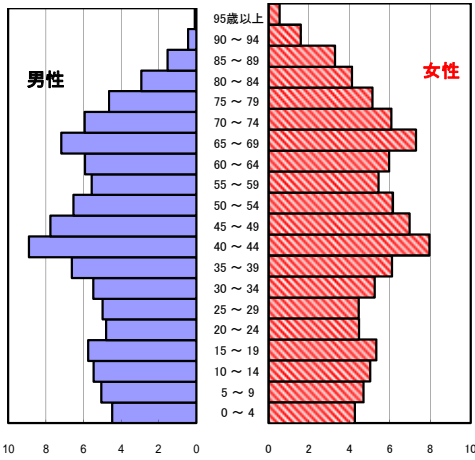


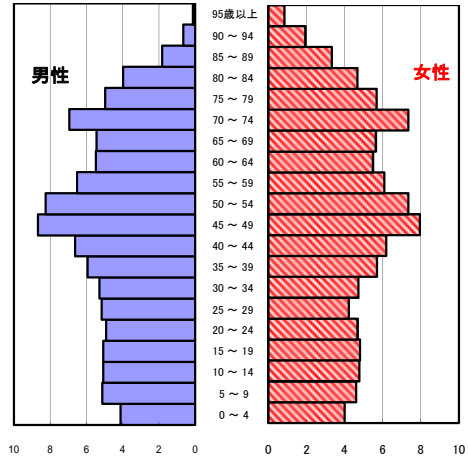
# 菰野町の現状

## 1 人口の状況

人口ピラミッド比較  
平成27年(2015年)



令和3年(2021年)



令和3年 単位:人

	計	男性	女性
人口数	39,967	19,499	20,468
65歳以上人口	10,680	4,654	6,026
(構成比 %)	26.7 [30.5]	23.9 [27.4]	29.4 [33.5]
世帯数	16,782	[806,290]	
一世帯人数	2.38	[2.13]	

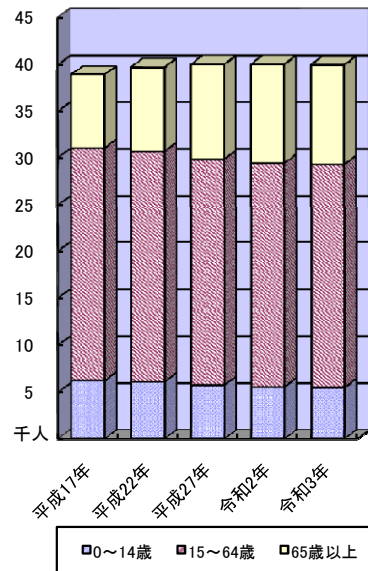
[ ]内は三重県  
人口数:年齢不詳を除く

人口動態(令和3年)確定数 単位:人

	計	男性	女性
出生数	268	123	145
死亡数	413	220	193
出生率(人口千対)	6.71	[6.40]	
死亡率(人口千対)	10.33	[12.61]	

[ ]内は三重県

### 3区分別人口の推移



3区分別人口の推移 単位:人

	平成22年 (2010年)	平成27年 (2015年)	令和2年 (2020年)	令和3年 (2021年)
0~14歳	6,123	5,789	5,598	5,525
15~64歳	24,553	24,067	23,816	23,762
65歳以上	9,051	10,187	10,630	10,680

## 2 死亡の状況

年齢調整死亡率 人口10万対

死因	男性	女性
悪性新生物	401.7 [383.2]	170.0 [184.1]
心疾患	194.7 [196.1]	112.0 [118.8]
脳血管疾患	91.0 [96.1]	50.5 [62.7]
交通事故	7.1 [7.2]	0.8 [3.2]
肝疾患	12.9 [16.0]	4.8 [7.0]
糖尿病	13.9 [14.3]	9.3 [7.7]
高血圧	3.9 [7.3]	4.8 [6.4]

直近5年の累計(年齢調整は平成27年モデル人口を使用)  
[ ]内は三重県

40歳~64歳における生活習慣病死亡率

人口10万対

	計	男性	女性
菰野町	134.0	160.1	107.3
三重県	157.4	198.8	115.9

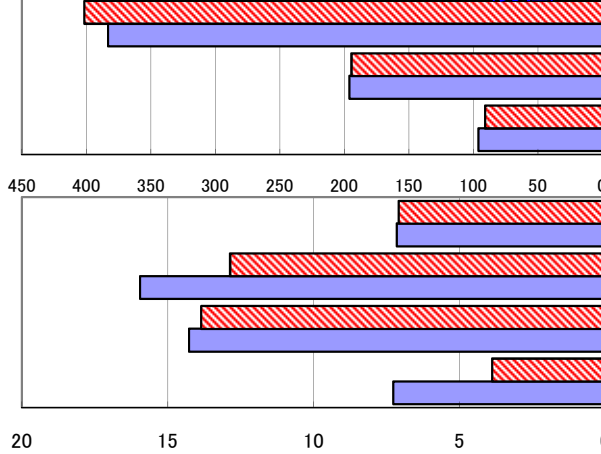
直近5年の累計

自殺者数

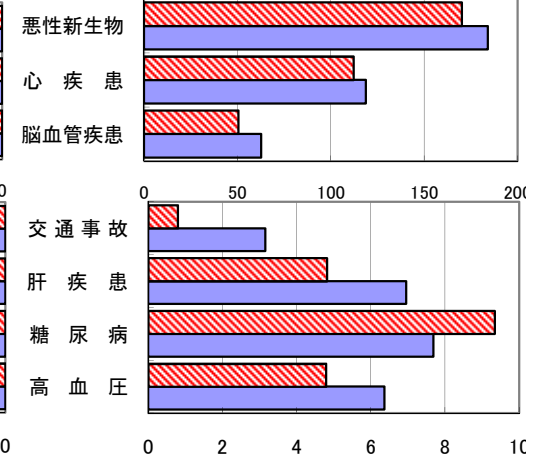
	計	男性	女性
菰野町	27	15	12
人口10万対	13.3	15.1	11.6
三重県	1,413	970	443
人口10万対	15.9	22.3	9.7

直近5年の累計

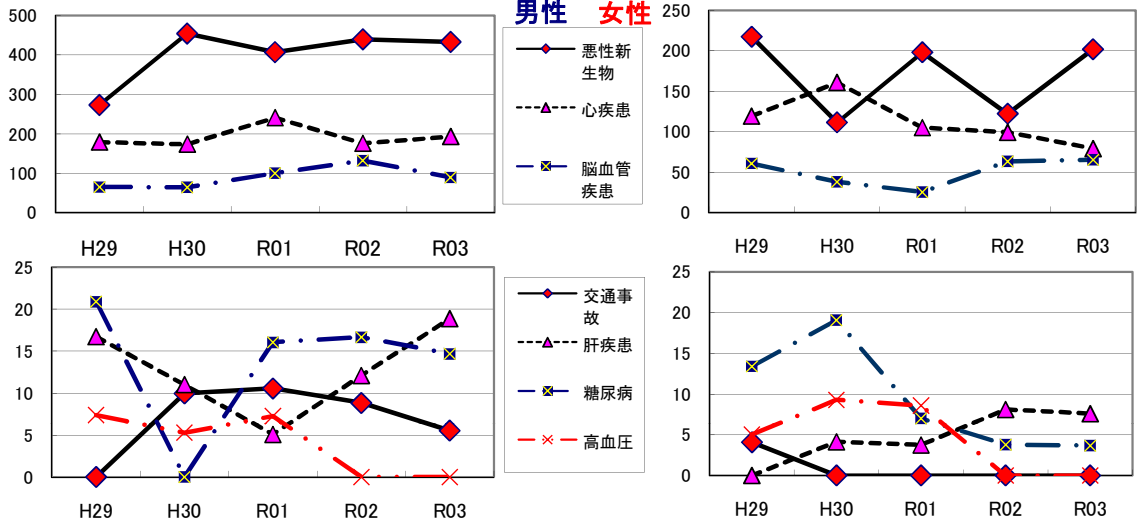
年齢調整死亡率(直近5年間の累計) (男性)



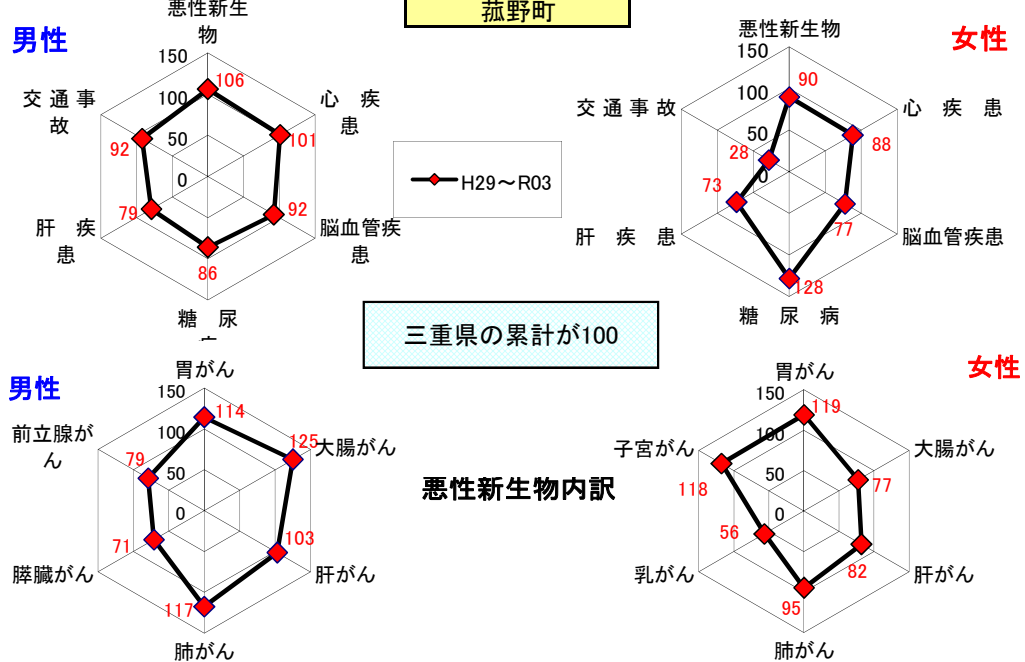
(女性)



年齢調整死亡率の年次推移



SMR(標準化死亡比)



出展: みえDataBox「人口・世帯の動き」(対象年10月1日現在)  
 厚生労働省「人口動態調査交付データ」  
 総務省「住民基本台帳に基づく人口、人口動態及び世帯数」(対象年1月1日)

注: SMRに使用した人口及び死亡数は当該年を含む5年間の合計

一世帯人数 =  $\frac{\text{みえDataBox「人口・世帯の動き」の人口}}{\text{総務省「住民基本台帳に基づく人口、人口動態及び世帯数」の世帯数}}$