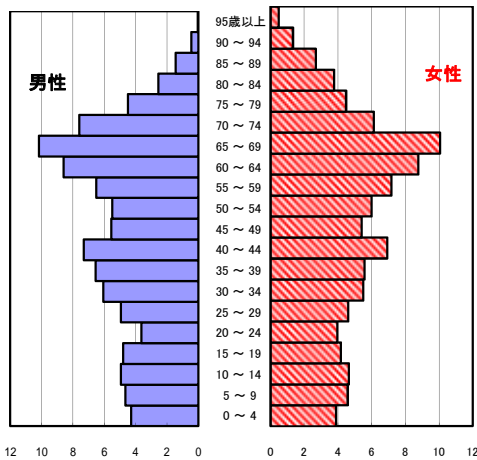


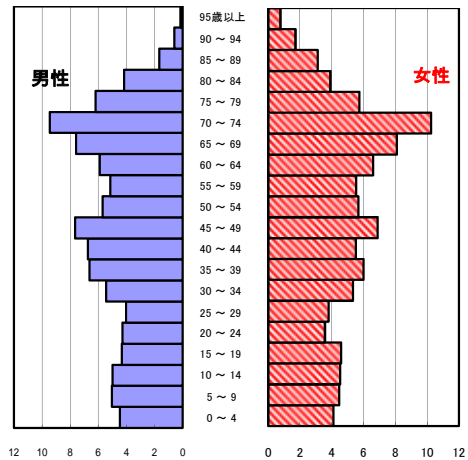
# 東員町の現状

## 1 人口の状況

人口ピラミッド比較  
平成27年(2015年)



令和3年(2021年)



令和3年 単位:人

	計	男性	女性
人口数	25,738	12,568	13,170
65歳以上人口	8,155	3,740	4,415
(構成比 %)	31.7 [30.5]	29.8 [27.4]	33.5 [33.5]
世帯数	9,980	[806,290]	
一世帯人数	2.58	[2.13]	

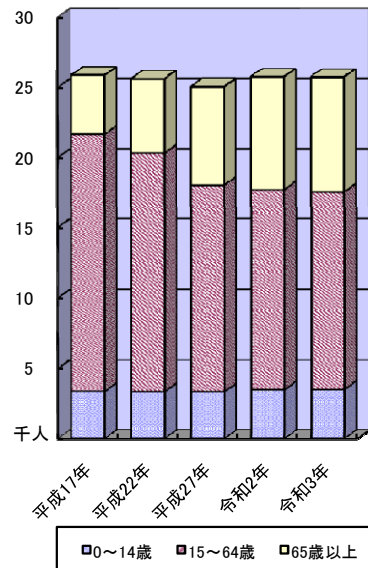
[ ]内は三重県  
人口数:年齢不詳を除く

人口動態(令和3年)確定数 単位:人

	計	男性	女性
出生数	181	101	80
死亡数	247	138	109
出生率(人口千対)	7.03	[6.40]	
死亡率(人口千対)	9.60	[12.61]	

[ ]内は三重県

3区分別人口の推移



3区分別人口の推移 単位:人

	平成22年 (2010年)	平成27年 (2015年)	令和2年 (2020年)	令和3年 (2021年)
0~14歳	3,373	3,374	3,520	3,540
15~64歳	16,946	14,704	14,229	14,043
65歳以上	5,289	6,967	8,011	8,155

## 2 死亡の状況

年齢調整死亡率 人口10万対

死因	男性	女性
悪性新生物	381.5 [383.2]	172.7 [184.1]
心疾患	127.2 [196.1]	105.6 [118.8]
脳血管疾患	103.3 [96.1]	43.0 [62.7]
交通事故	11.6 [7.2]	1.4 [3.2]
肝疾患	13.4 [16.0]	2.8 [7.0]
糖尿病	6.5 [14.3]	14.2 [7.7]
高血圧	3.4 [7.3]	0.0 [6.4]

直近5年の累計(年齢調整は平成27年モデル人口を使用)  
[ ]内は三重県

40歳~64歳における生活習慣病死亡率

	計	男性	女性
東員町	136.2	149.8	123.3
三重県	157.4	198.8	115.9

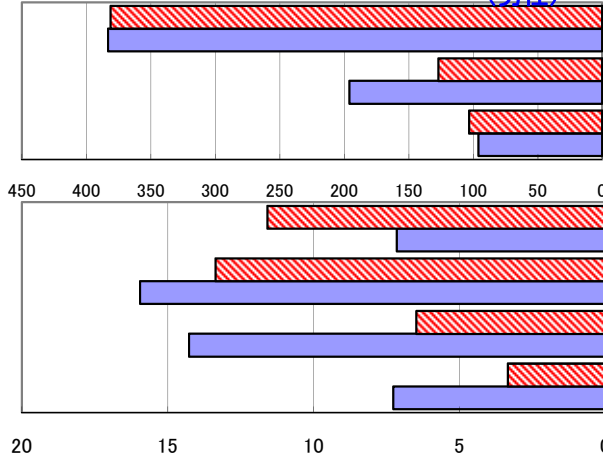
直近5年の累計

自殺者数

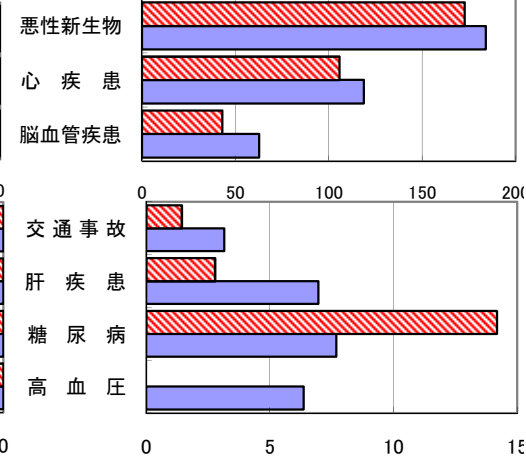
	計	男性	女性
東員町	14	10	4
人口10万対	10.9	16.0	6.1
三重県	1,413	970	443
人口10万対	15.9	22.3	9.7

直近5年の累計

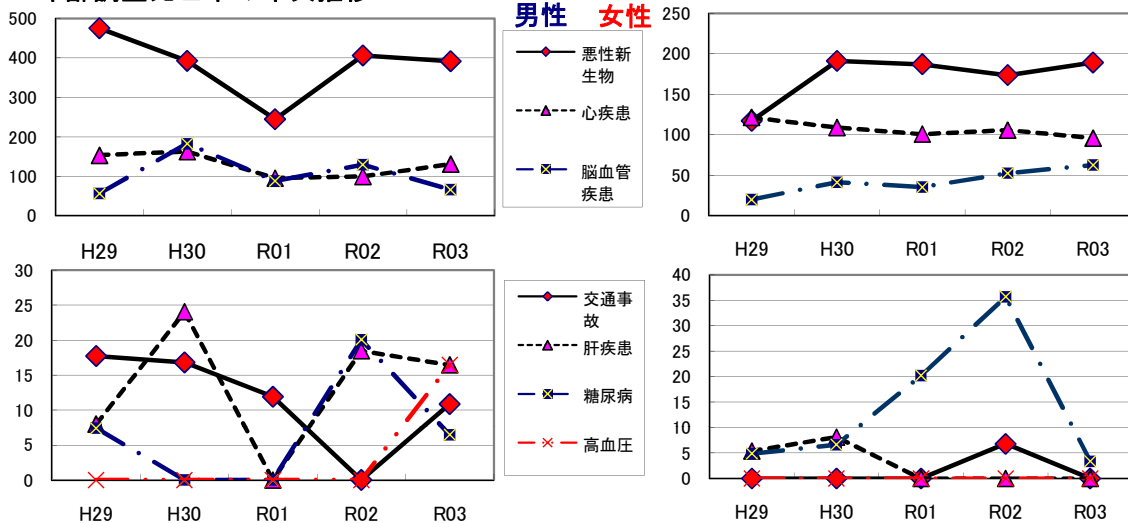
年齢調整死亡率(直近5年間の累計) (男性)



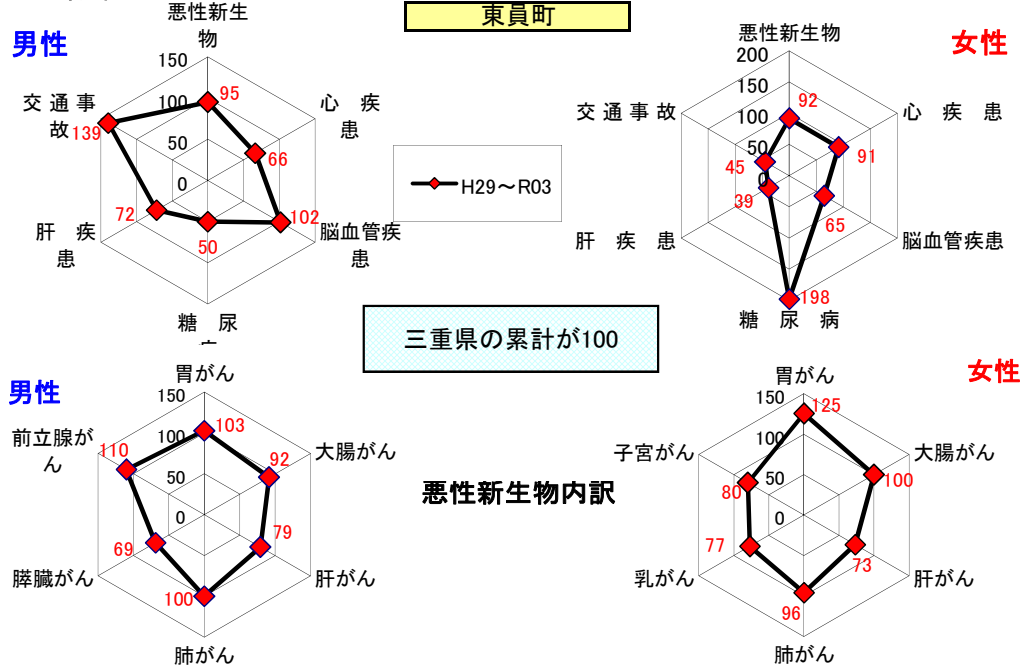
年齢調整死亡率(直近5年間の累計) (女性)



年齢調整死亡率の年次推移



SMR(標準化死亡比)



出展: みえDataBox「人口・世帯の動き」(対象年10月1日現在)  
 厚生労働省「人口動態調査交付データ」  
 総務省「住民基本台帳に基づく人口、人口動態及び世帯数」(対象年1月1日)

注: SMRに使用した人口及び死亡数は当該年を含む5年間の合計

一 世帯人数 =  $\frac{\text{みえDataBox「人口・世帯の動き」の人口}}{\text{総務省「住民基本台帳に基づく人口、人口動態及び世帯数」の世帯数}}$