

熊野保健所の現状

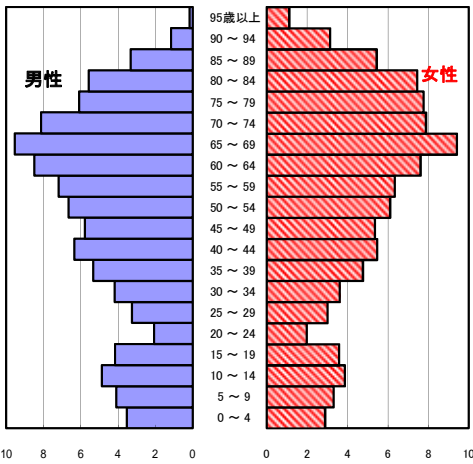
(管内:熊野市、御浜町、紀宝町)

1 人口の状況

人口ピラミッド比較

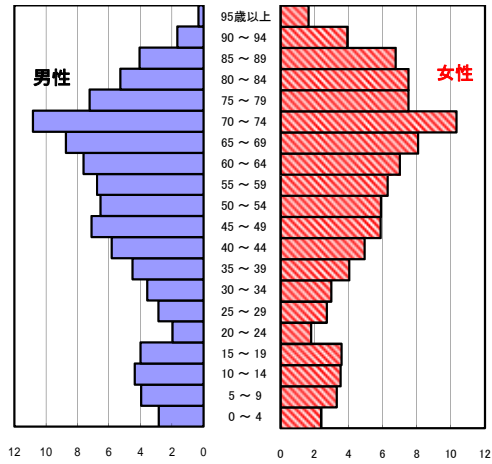
平成27年(2015年)

単位:%



令和3年(2021年)

単位:%



令和3年

単位:人

	計	男性	女性
人口数	33,699	15,586	18,113
65歳以上人口	14,224	5,937	8,287
(構成比 %)	42.2 [30.5]	38.1 [27.4]	45.8 [33.5]
世帯数	18,140	[806,290]	
一世帯人数	1.86	[2.13]	

[]内は三重県

人口数:年齢不詳を除く

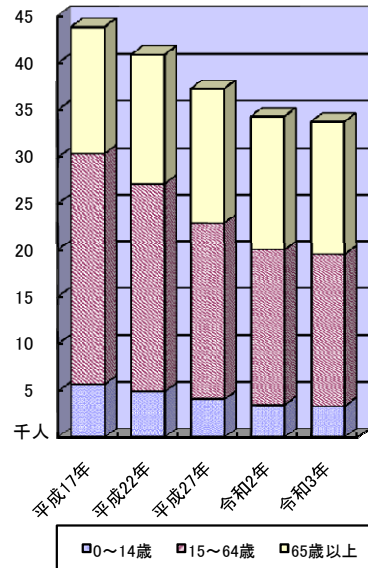
人口動態(令和3年)確定数

単位:人

	計	男性	女性
出生数	158	72	86
死亡数	641	323	318
出生率(人口千対)	4.69	[6.40]	
死亡率(人口千対)	19.02	[12.61]	

[]内は三重県

3区分別人口の推移



3区分別人口の推移

単位:人

	平成22年 (2010年)	平成27年 (2015年)	令和2年 (2020年)	令和3年 (2021年)
0~14歳	4,957	4,168	3,549	3,407
15~64歳	22,132	18,766	16,443	16,068
65歳以上	13,781	14,291	14,281	14,224

2 死亡の状況

年齢調整死亡率

人口10万対

死因	男性	女性
悪性新生物	398.4 [383.2]	206.9 [184.1]
心疾患	213.1 [196.1]	120.7 [118.8]
脳血管疾患	83.9 [96.1]	62.2 [62.7]
交通事故	9.9 [7.2]	4.3 [3.2]
肝疾患	19.3 [16.0]	7.5 [7.0]
糖尿病	15.2 [14.3]	6.6 [7.7]
高血圧	4.0 [7.3]	5.3 [6.4]

直近5年の累計(年齢調整は平成27年モデル人口を使用)

[]内は三重県

40歳~64歳における生活習慣病死亡率

人口10万対

	計	男性	女性
熊野地域	194.2	241.6	148.4
三重県	157.4	198.8	115.9

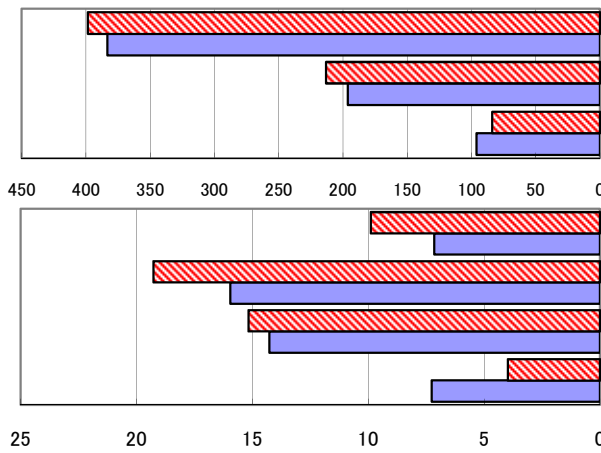
直近5年の累計

自殺者数

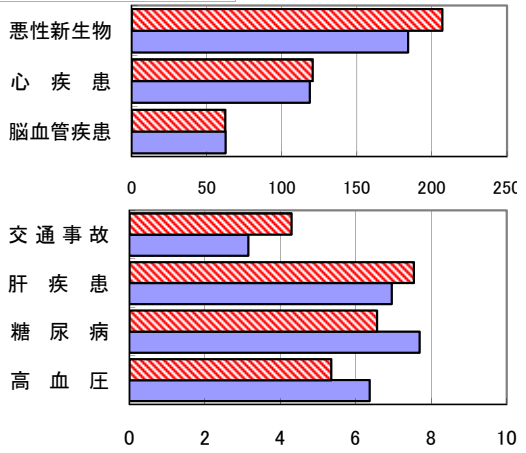
	計	男性	女性
熊野地域	37	26	11
人口10万対	21.2	32.3	11.7
三重県	1,413	970	443
人口10万対	15.9	22.3	9.7

直近5年の累計

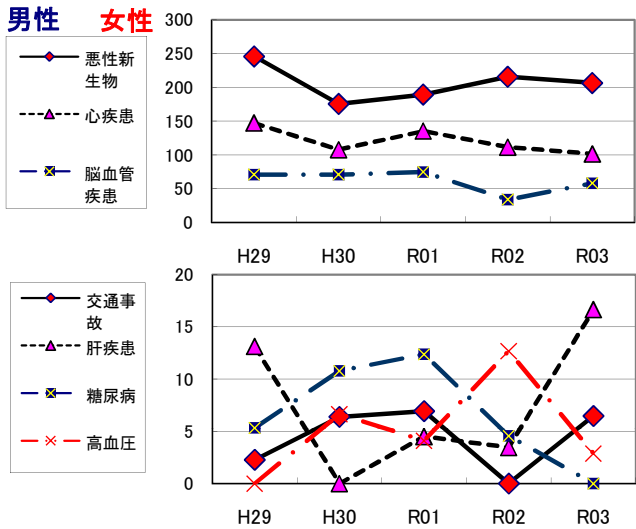
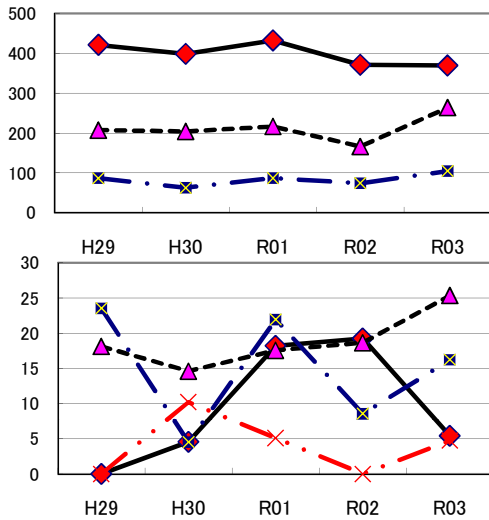
年齢調整死亡率(直近5年間の累計) (男性)



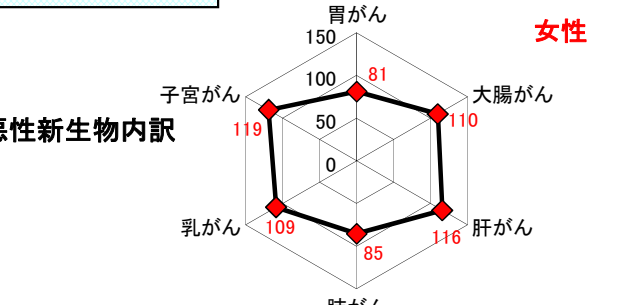
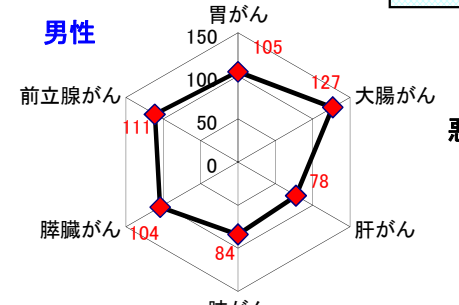
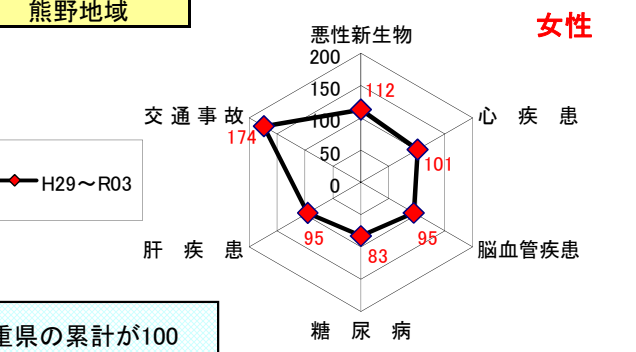
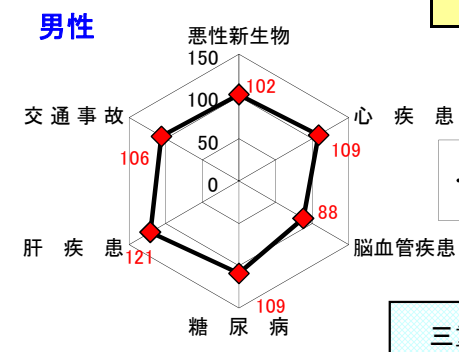
(女性)



年齢調整死亡率の年次推移



SMR(標準化死亡比)



三重県の累計が100

出展: みえDataBox「人口・世帯の動き」(対象年10月1日現在)
 厚生労働省「人口動態調査交付データ」
 総務省「住民基本台帳に基づく人口、人口動態及び世帯数」(対象年1月1日)

注: SMRに使用した人口及び死亡数は当該年を含む5年間の合計

$$\text{SMR} = \frac{\text{みえDataBox「人口・世帯の動き」の人口}}{\text{総務省「住民基本台帳に基づく人口、人口動態及び世帯数」の世帯数}} \times 100$$