

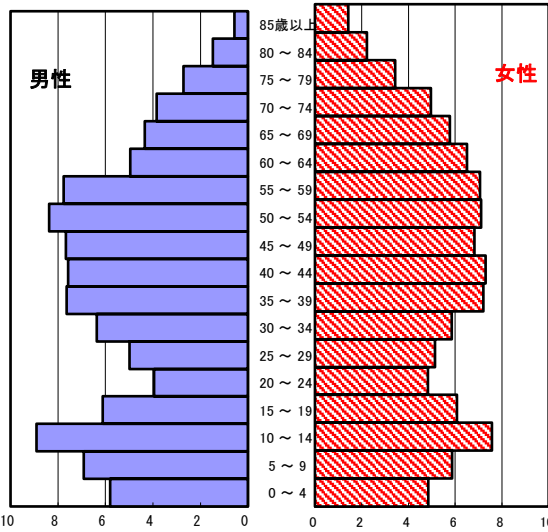
# 尾鷲保健所の現状

(管内: 尾鷲市、紀北町)

## 1 人口の状況

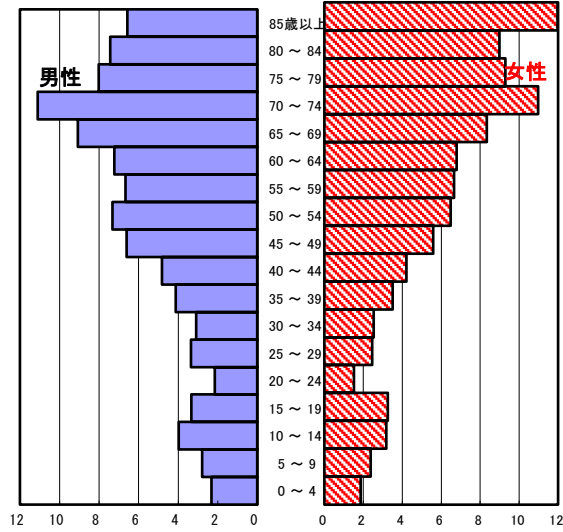
人口ピラミッド比較  
昭和60年(1985年)

単位: %



令和3年(2021年)

単位: %



令和3年 単位: 人

	計	男性	女性
人口数	29,576	13,586	15,990
65歳以上人口	13,659	5,734	7,925
(構成比 %)	46.2	42.2	49.6
	[30.5]	[27.4]	[33.5]
世帯数	17,256	[806,290]	
一世帯人数	1.71	[2.13]	

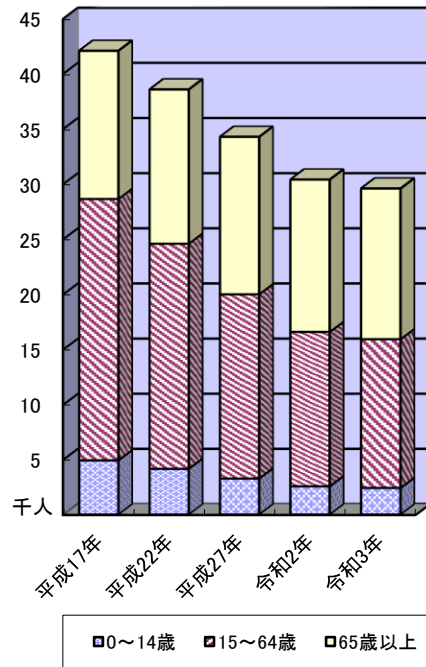
[ ]内は三重県

人口動態(令和3年)確定数 単位: 人

	計	男性	女性
出生数	118	54	64
死亡数	626	300	326
出生率(人口千対)	3.99	[6.40]	
死亡率(人口千対)	21.17	[12.61]	

[ ]内は三重県

3区分別人口の推移



3区分別人口の推移 単位: 人

	平成22年 (2010年)	平成27年 (2015年)	令和2年 (2020年)	令和3年 (2021年)
0~14歳	4,152	3,266	2,561	2,421
15~64歳	20,424	16,721	14,015	13,496
65歳以上	13,982	14,274	13,808	13,659

## 2 死亡の状況

年齢調整死亡率 人口10万対

死因	男性	女性
悪性新生物	166.3 [143.0]	87.7 [77.0]
心疾患	87.3 [62.5]	35.5 [32.3]
脳血管疾患	38.7 [32.6]	24.7 [18.4]
交通事故	3.7 [4.9]	1.3 [1.7]
肝疾患	9.1 [7.9]	2.1 [3.1]
糖尿病	8.9 [5.3]	1.8 [2.5]
高血圧	2.4 [2.1]	1.3 [1.6]

直近5年間の累計 (年齢調整は昭和60年モデル人口を使用)  
[ ]内は三重県

40歳~64歳における生活習慣病死亡率

人口10万対

	計	男性	女性
尾鷲地域	238.4	331.5	150.5
三重県	157.4	198.8	115.9

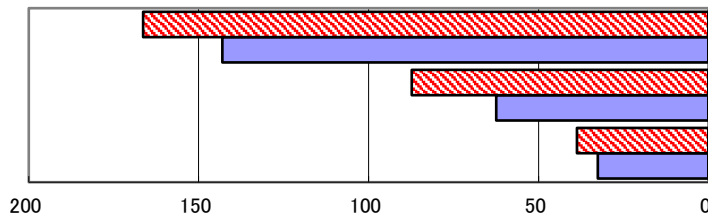
直近5年間の累計

自殺者数

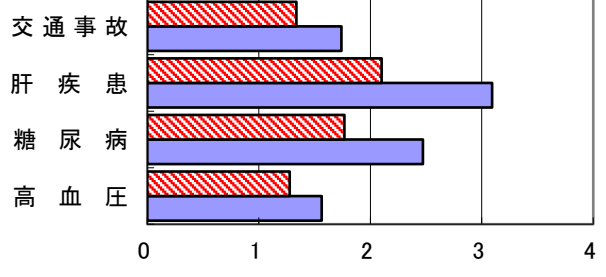
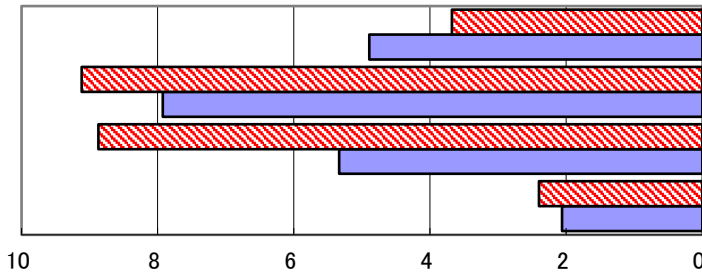
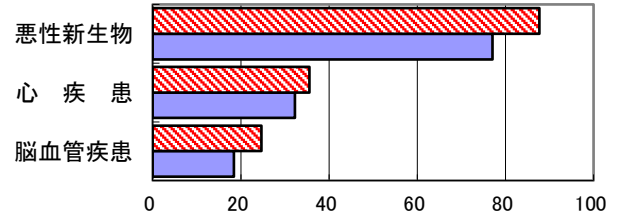
	計	男性	女性
尾鷲地域	31	22	9
人口10万対	19.7	30.2	10.7
三重県	1,413	970	443
人口10万対	15.9	22.3	9.7

直近5年間の累計

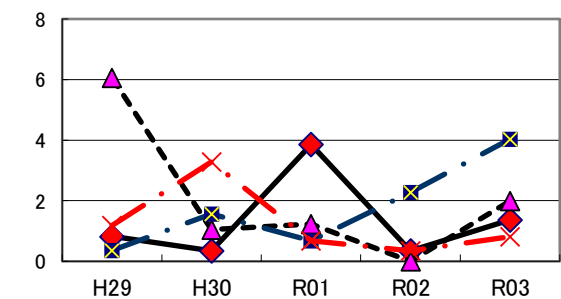
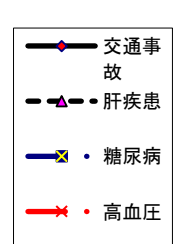
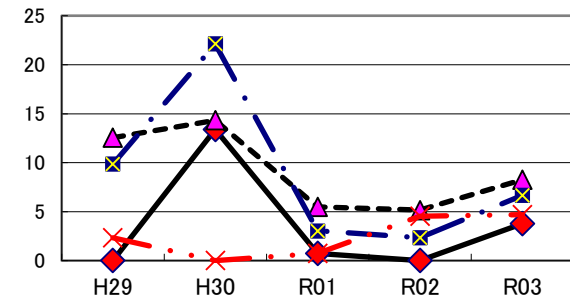
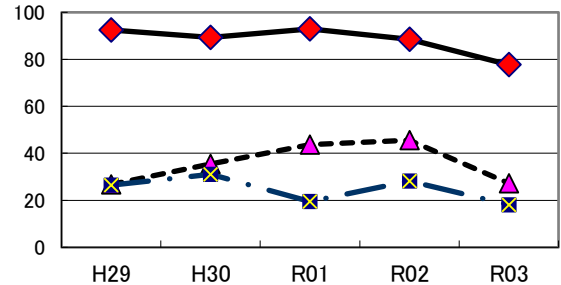
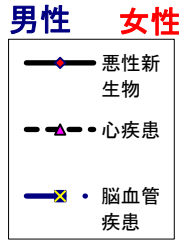
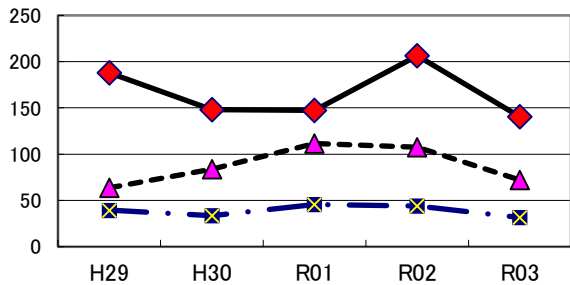
年齢調整死亡率(直近5年間の累計) (男性)



(女性)

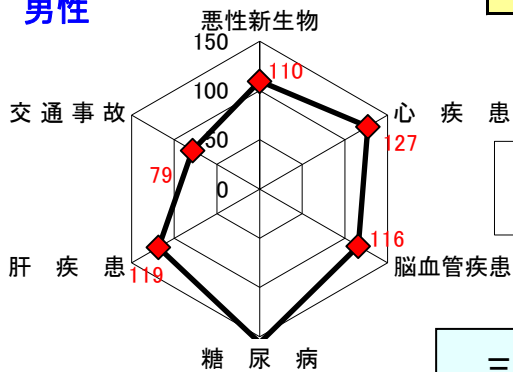


年齢調整死亡率の年次推移



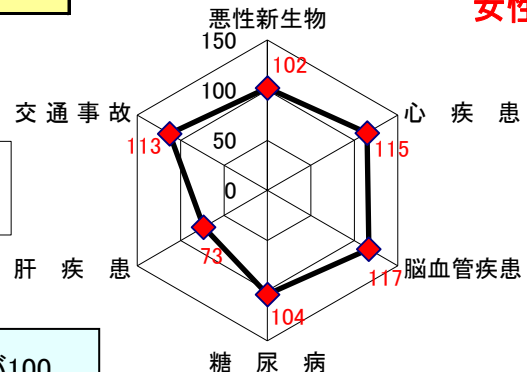
SMR(標準化死亡比)

男性



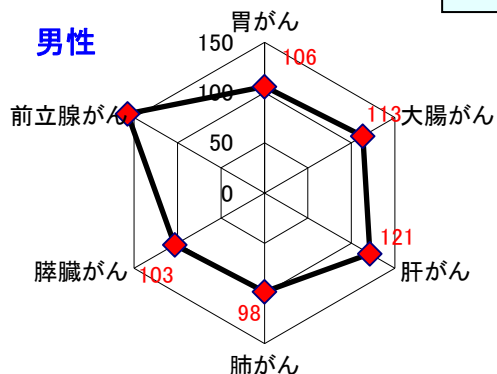
尾鷲地域

女性



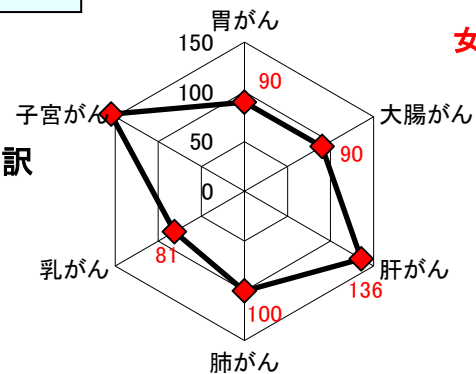
三重県の累計が100

男性



悪性新生物内訳

女性



出展: みえDataBox「人口・世帯の動き」(対象年10月1日現在)  
 厚生労働省「人口動態調査交付データ」  
 総務省「住民基本台帳に基づく人口、人口動態及び世帯数」(対象年1月1日)

注: SMRに使用した人口及び死亡数は当該年を含む5年間の合計

$$\text{一世帯人数} = \frac{\text{みえDataBox「人口・世帯の動き」の人口}}{\text{総務省「住民基本台帳に基づく人口、人口動態及び世帯数」の世帯数}}$$