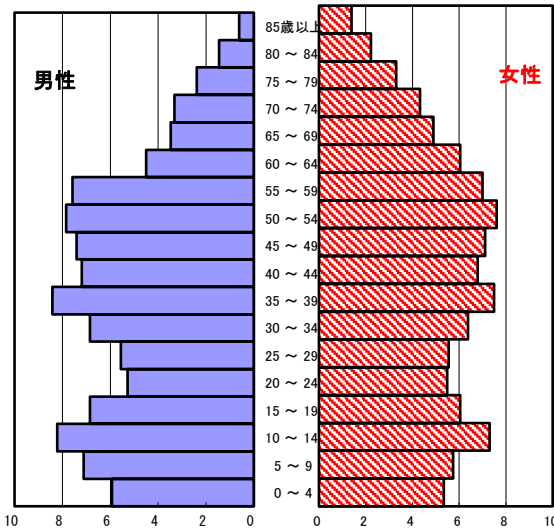


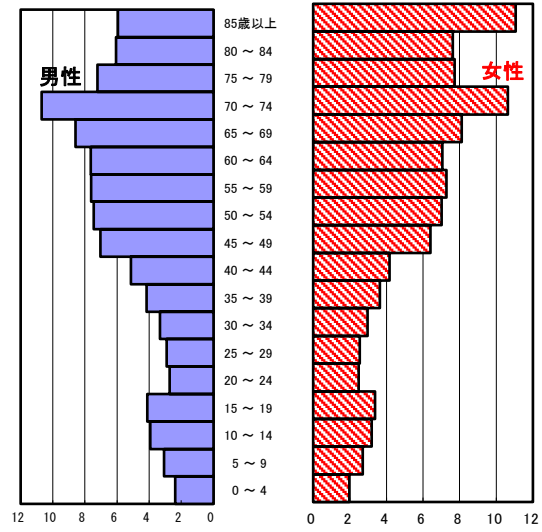
志摩市の現状

1 人口の状況

人口ピラミッド比較
昭和60年(1985年)



令和3年(2021年)



令和3年 単位:人

	計	男性	女性
人口数	44,531	20,487	24,044
65歳以上人口	18,743	7,888	10,855
(構成比 %)	42.1 [30.5]	38.5 [27.4]	45.1 [33.5]
世帯数	22,777	[806,290]	
一世帯人数	1.96	[2.13]	

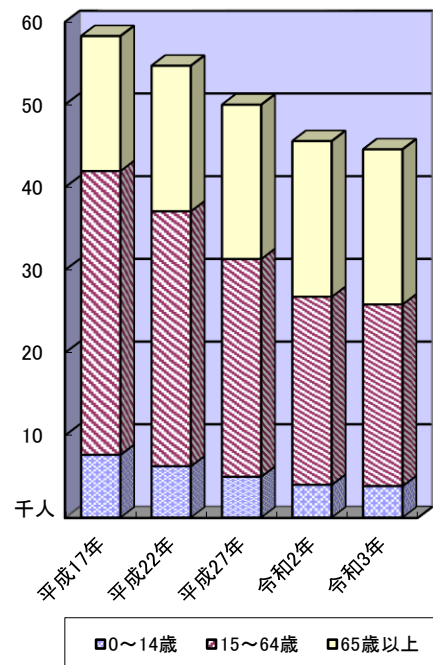
[]内は三重県

人口動態(令和3年)確定数 単位:人

	計	男性	女性
出生数	165	89	76
死亡数	888	441	447
出生率(人口千対)	3.71	[6.40]	
死亡率(人口千対)	19.94	[12.61]	

[]内は三重県

3区分別人口の推移



3区分別人口の推移 単位:人

	平成22年 (2010年)	平成27年 (2015年)	令和2年 (2020年)	令和3年 (2021年)
0~14歳	6,212	4,941	3,968	3,814
15~64歳	30,835	26,335	22,746	21,974
65歳以上	17,588	18,648	18,818	18,743

2 死亡の状況

年齢調整死亡率 人口10万対

死因	男性	女性
悪性新生物	154.8 [143.0]	78.6 [77.0]
心疾患	85.0 [62.4]	32.7 [32.3]
脳血管疾患	32.8 [32.6]	18.9 [18.4]
交通事故	14.3 [4.9]	2.8 [1.7]
肝疾患	10.3 [7.9]	2.8 [3.1]
糖尿病	4.6 [5.3]	1.5 [2.5]
高血圧	1.4 [2.1]	1.2 [1.6]

直近5年間の累計 (年齢調整は昭和60年モデル人口を使用)
[]内は三重県

40歳~64歳における生活習慣病死亡率

人口10万対

	計	男性	女性
志摩市	205.2	285.6	130.8
三重県	157.4	198.8	115.9

直近5年間の累計

自殺者数

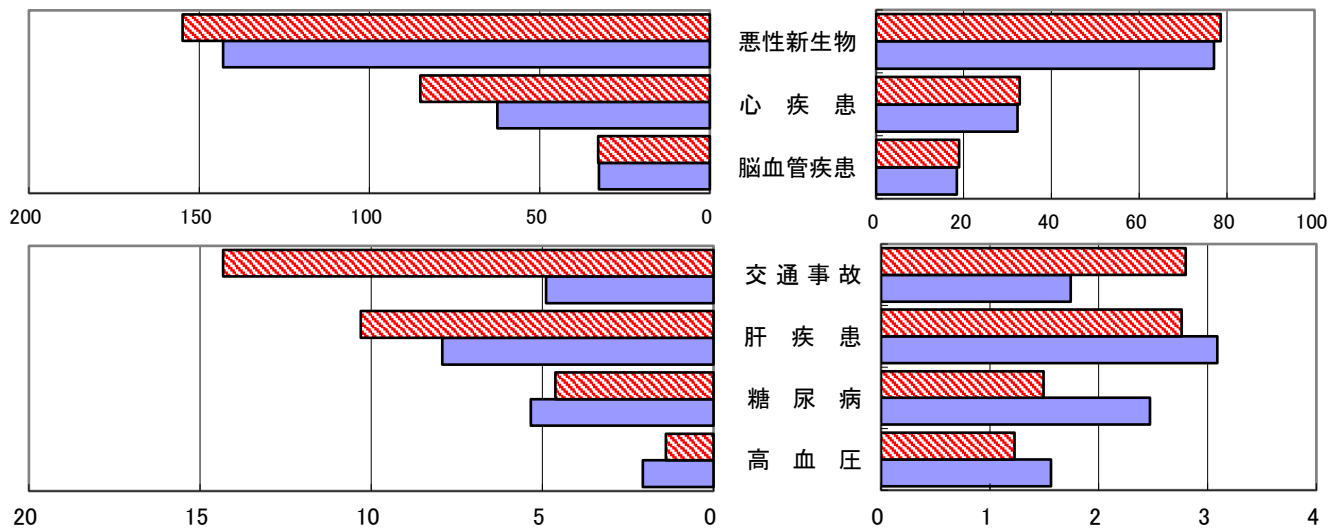
	計	男性	女性
志摩市	54	35	19
人口10万対	23.1	32.4	15.1
三重県	1,413	970	443
人口10万対	15.9	22.3	9.7

直近5年間の累計

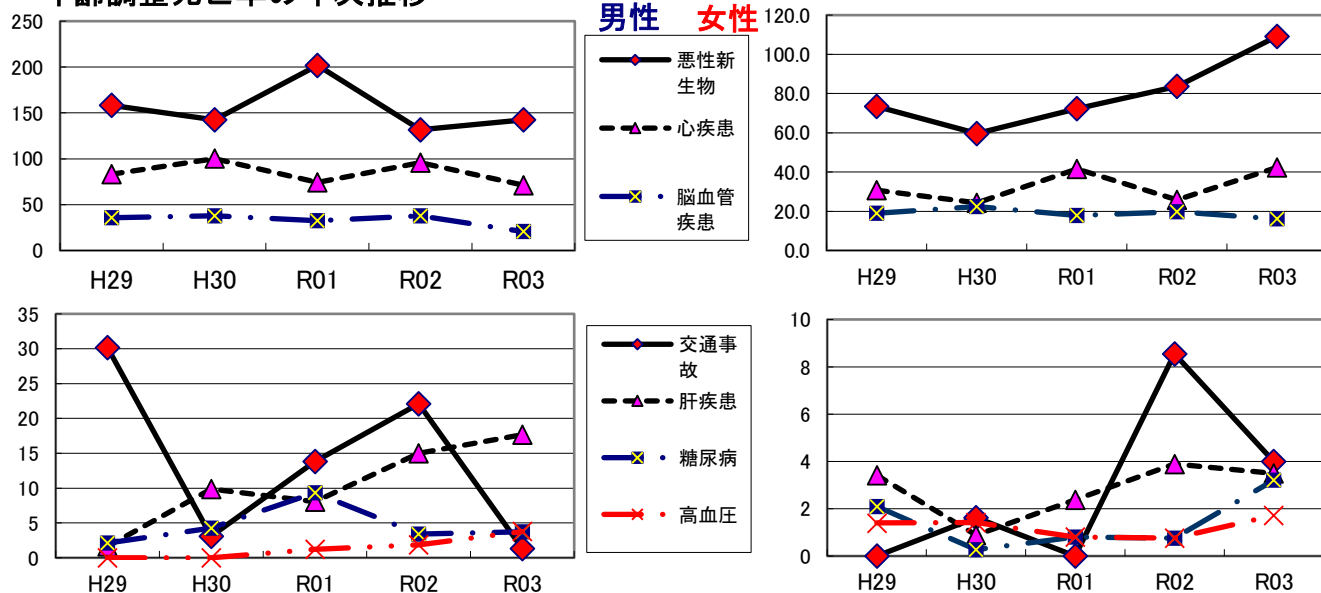
年齢調整死亡率(直近5年間の累計) (男性)

志摩市 三重県

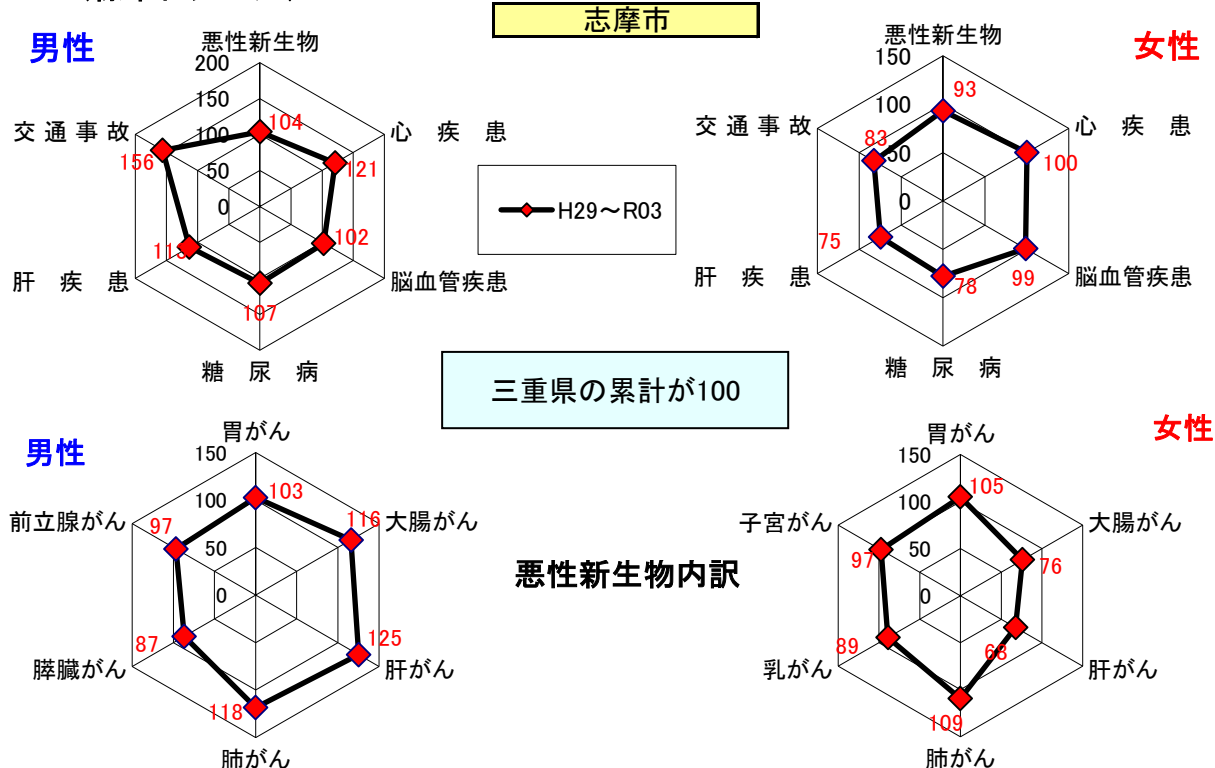
(女性)



年齢調整死亡率の年次推移



SMR(標準化死亡比)



出展: みえDataBox「人口・世帯の動き」(対象年10月1日現在)
 厚生労働省「人口動態調査交付データ」
 総務省「住民基本台帳に基づく人口、人口動態及び世帯数」(対象年1月1日)

注: SMRに使用した人口及び死亡数は当該年を含む5年間の合計

$$\text{一世帯人数} = \frac{\text{みえDataBox「人口・世帯の動き」の人口}}{\text{総務省「住民基本台帳に基づく人口、人口動態及び世帯数」の世帯数}}$$