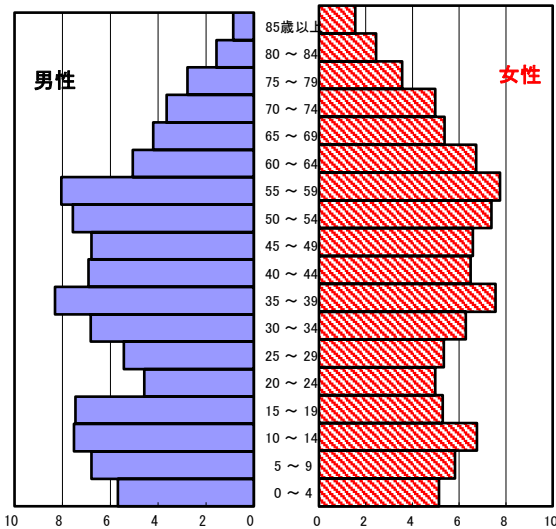


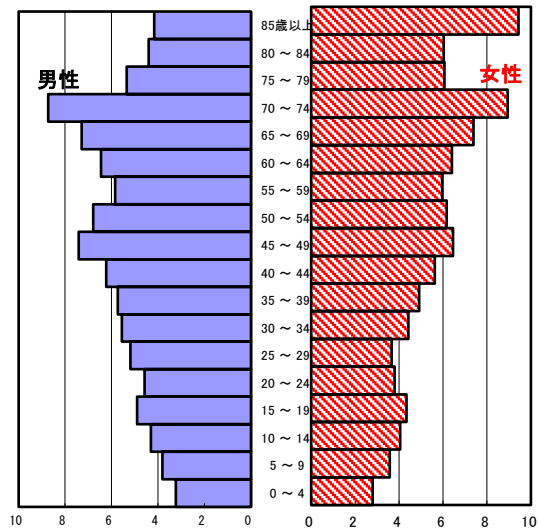
伊賀市の現状

1 人口の状況

人口ピラミッド比較
昭和60年(1985年)



令和3年(2021年)



令和3年 単位:人

	計	男性	女性
人口数	84,973	41,482	43,491
65歳以上人口	28,896	12,427	16,469
(構成比 %)	34.0 [30.5]	30.0 [27.4]	37.9 [33.5]
世帯数	40,604	[806,290]	
一世帯人数	2.09	[2.13]	

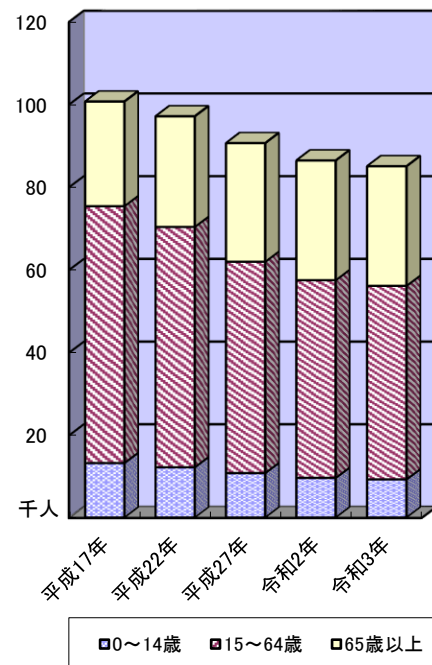
[]内は三重県

人口動態(令和3年)確定数 単位:人

	計	男性	女性
出生数	446	240	206
死亡数	1,275	627	648
出生率(人口千対)	5.25	[6.40]	
死亡率(人口千対)	15.00	[12.61]	

[]内は三重県

3区分別人口の推移



3区分別人口の推移 単位:人

	平成22年 (2010年)	平成27年 (2015年)	令和2年 (2020年)	令和3年 (2021年)
0~14歳	12,164	10,763	9,603	9,243
15~64歳	58,146	51,131	47,834	46,834
65歳以上	26,733	28,668	28,933	28,896

2 死亡の状況

年齢調整死亡率 人口10万対

死因	男性	女性
悪性新生物	150.7 [143.0]	78.8 [77.0]
心疾患	69.5 [62.5]	33.0 [32.3]
脳血管疾患	32.5 [32.6]	17.6 [18.4]
交通事故	5.3 [4.9]	1.9 [1.7]
肝疾患	6.0 [7.9]	3.5 [3.1]
糖尿病	4.4 [5.3]	2.4 [2.5]
高血圧	2.5 [2.1]	1.7 [1.6]

40歳~64歳における生活習慣病死亡率

人口10万対

	計	男性	女性
伊賀市	177.8	234.4	120.4
三重県	157.4	198.8	115.9

直近5年間の累計

自殺者数

	計	男性	女性
伊賀市	60	42	18
人口10万対	13.6	19.5	8.0
三重県	1,413	970	443
人口10万対	15.9	22.3	9.7

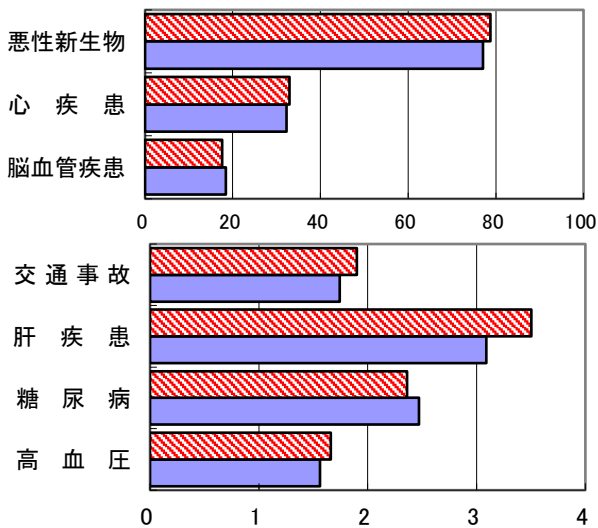
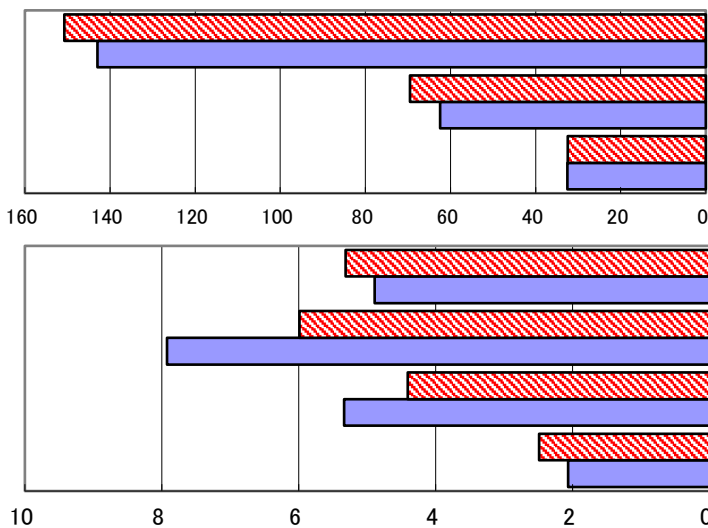
直近5年間の累計

直近5年間の累計 (年齢調整は昭和60年モデル人口を使用)
[]内は三重県

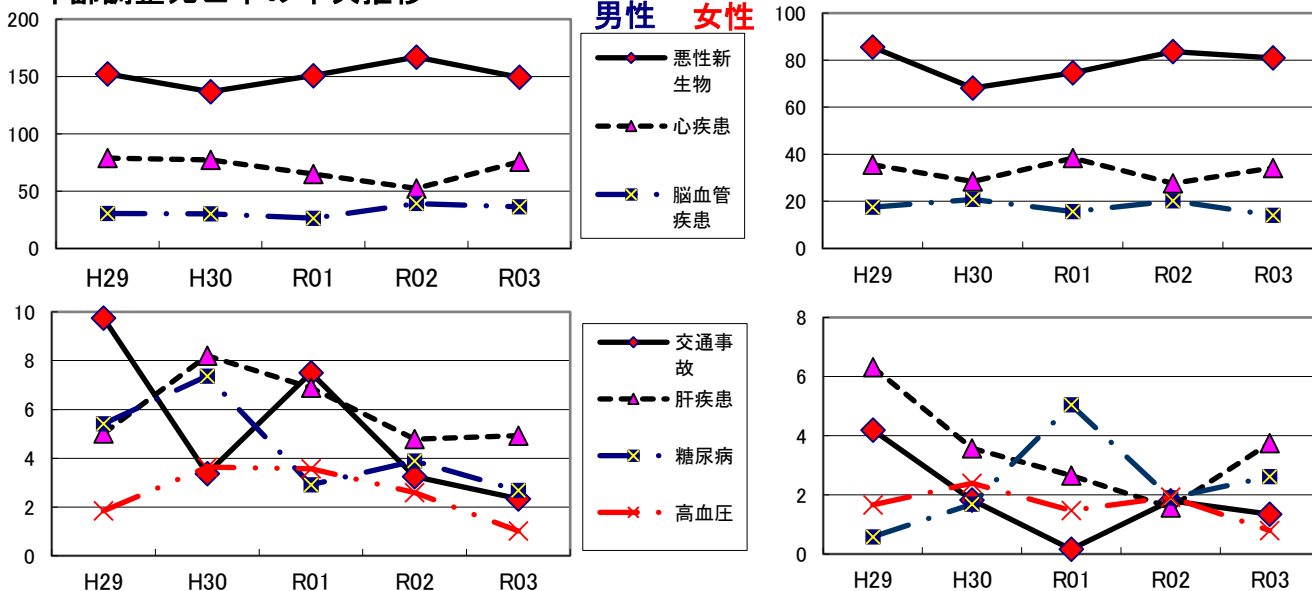
年齢調整死亡率(直近5年間の累計) (男性)

伊賀市 三重県

(女性)



年齢調整死亡率の年次推移

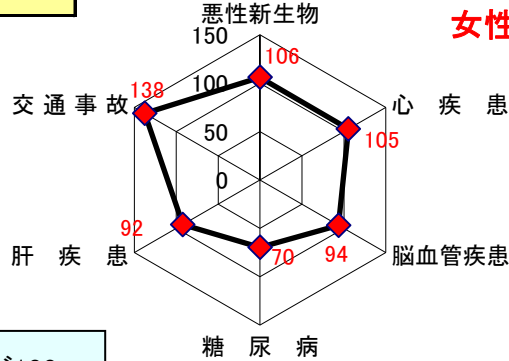
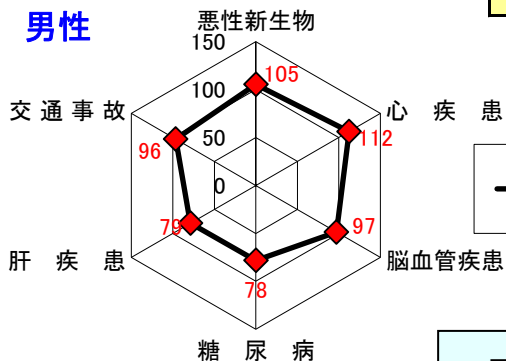


SMR(標準化死亡比)

男性

伊賀市

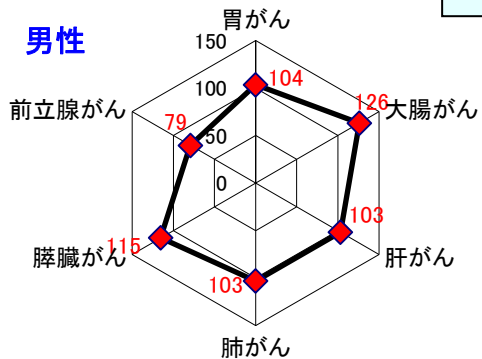
女性



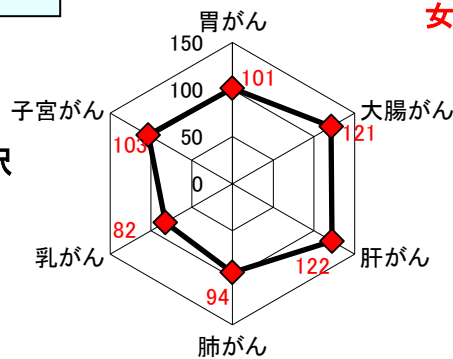
三重県の累計が100

男性

女性



悪性新生物内訳



出展: みえDataBox「人口・世帯の動き」(対象年10月1日現在)
厚生労働省「人口動態調査交付データ」
総務省「住民基本台帳に基づく人口、人口動態及び世帯数」(対象年1月1日)

注: SMRに使用した人口及び死亡数は当該年を含む5年間の合計

$$\text{一世帯人数} = \frac{\text{みえDataBox「人口・世帯の動き」の人口}}{\text{総務省「住民基本台帳に基づく人口、人口動態及び世帯数」の世帯数}}$$