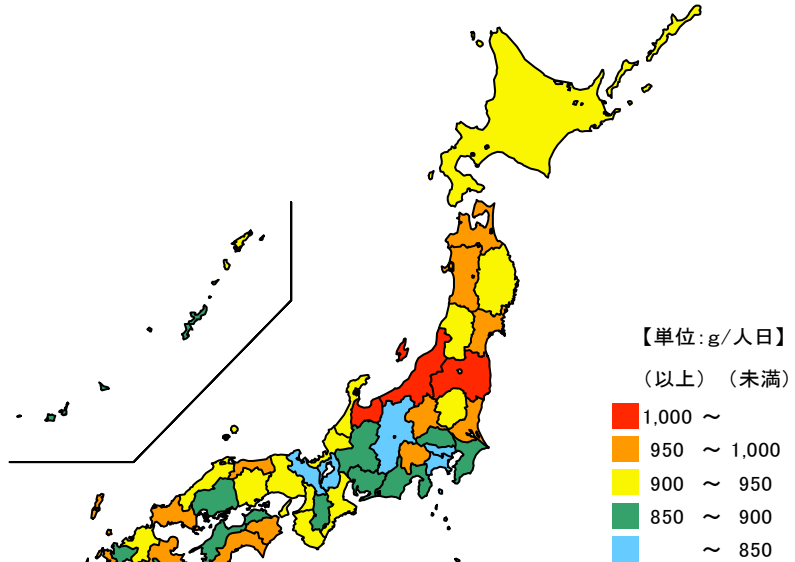


● ごみ総排出量(1人1日当たり)

令和2年度

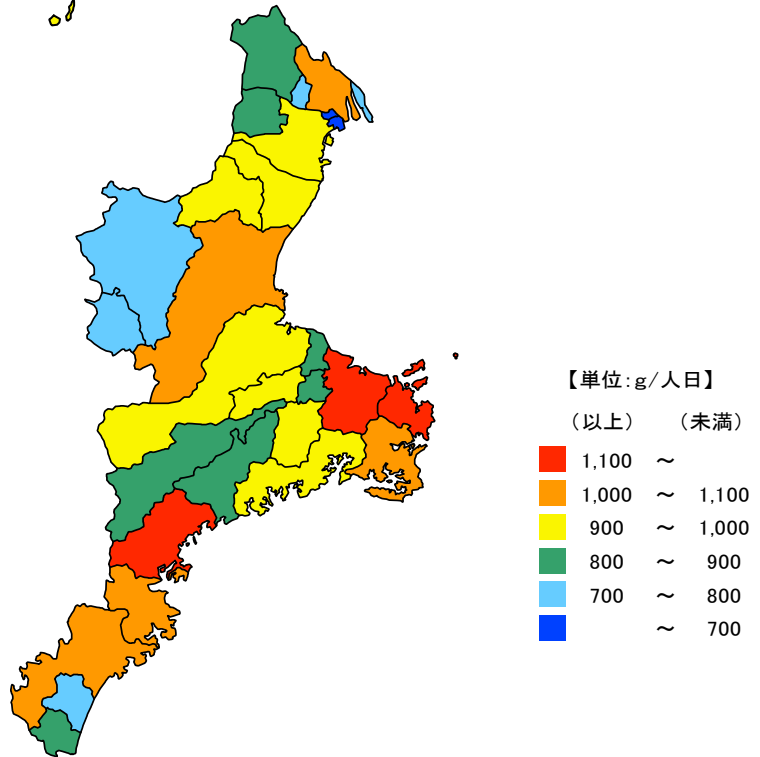
単位：g/人日

都道府県	値	順位
全 国	901	
富 山 県	1,039	1
福 島 県	1,033	2
新 潟 県	1,016	3
鳥 取 県	995	4
青 森 県	993	5
三 重 県	947	18
東 京 都	839	43
神 奈 川 県	837	44
滋 賀 県	822	45
長 野 県	807	46
京 都 府	785	47



単位：g/人日

市 町	値	順位
紀 北 町	1,224	1
鳥 羽 市	1,221	2
伊 勢 市	1,106	3
志 摩 市	1,048	4
桑 名 市	1,032	5
熊 野 市	1,027	6
津 市	1,018	7
尾 鷲 市	1,011	8
南伊勢町	996	9
松 阪 市	976	10
亀 山 市	971	11
度 会 町	956	12
鈴 鹿 市	935	13
多 気 町	934	14
四 日 市 市	929	15
大 台 町	885	16
明 和 町	858	17
玉 城 町	856	18
大 紀 町	821	19
紀 宝 町	817	20
菟 野 町	811	21
いなべ市	810	22
伊 賀 市	790	23
東 員 町	758	24
名 張 市	740	25
木 曽 岬 町	715	26
御 浜 町	708	27
川 越 町	607	28
朝 日 町	554	29



令和2年度の三重県の1人1日当たりごみ総排出量は947グラムで、全国順位は18位となっています。

県内では、紀北町、鳥羽市、伊勢市の順に多く、一方、朝日町、川越町、御浜町等は少なくなっています。

【資料出所】

環境省「一般廃棄物処理実態調査結果」