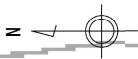




施工箇所

位置図 1:50,000



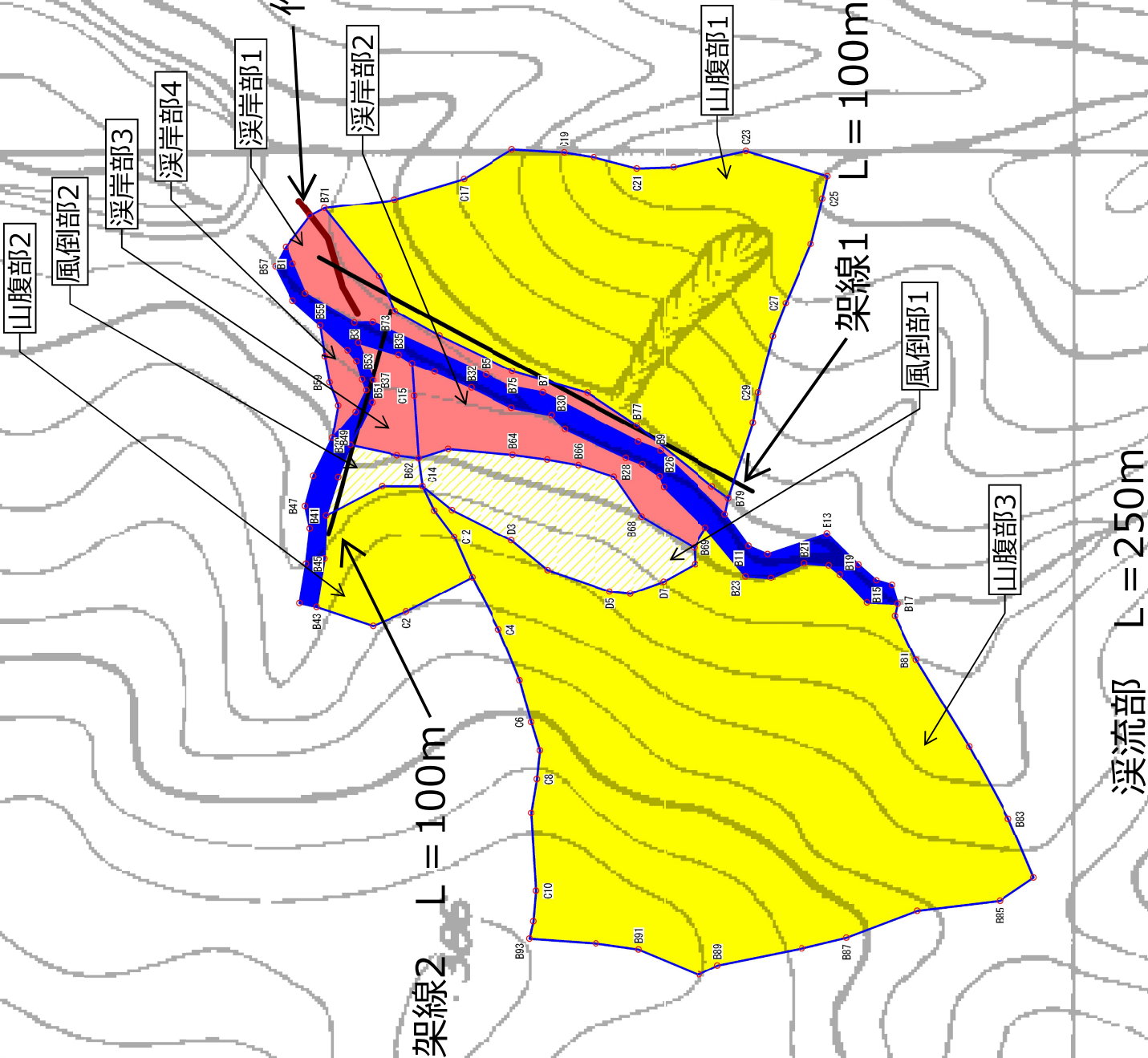
作業道 L = 30.0m

面積集計表

溪流1	0.06 ha
溪流2	0.07 ha
溪流3	0.02 ha
溪流4	0.01 ha
風倒処理部01	0.11 ha
風倒処理部02	0.01 ha
山腹1	0.52 ha
山腹2	0.08 ha
山腹3	0.88 ha

整備区域面積	1.77 ha
--------	---------

工事名	令和3年度 災害復旧林整備事業 瀬松-2-3号工区(ウツギマカ)
図面名	平面図
施工機	三重県松阪市与原町字ウスギほか
縮尺	1:1,000 図面番号 1/1
会社名	
事業者名	三重県松阪農林事務所



溪流部 L = 250m

溪流部 危険木除去

整備前



整備後



溪岸部 危険木除去

整備前



整備後



山腹部 調整伐

整備前



整備後

