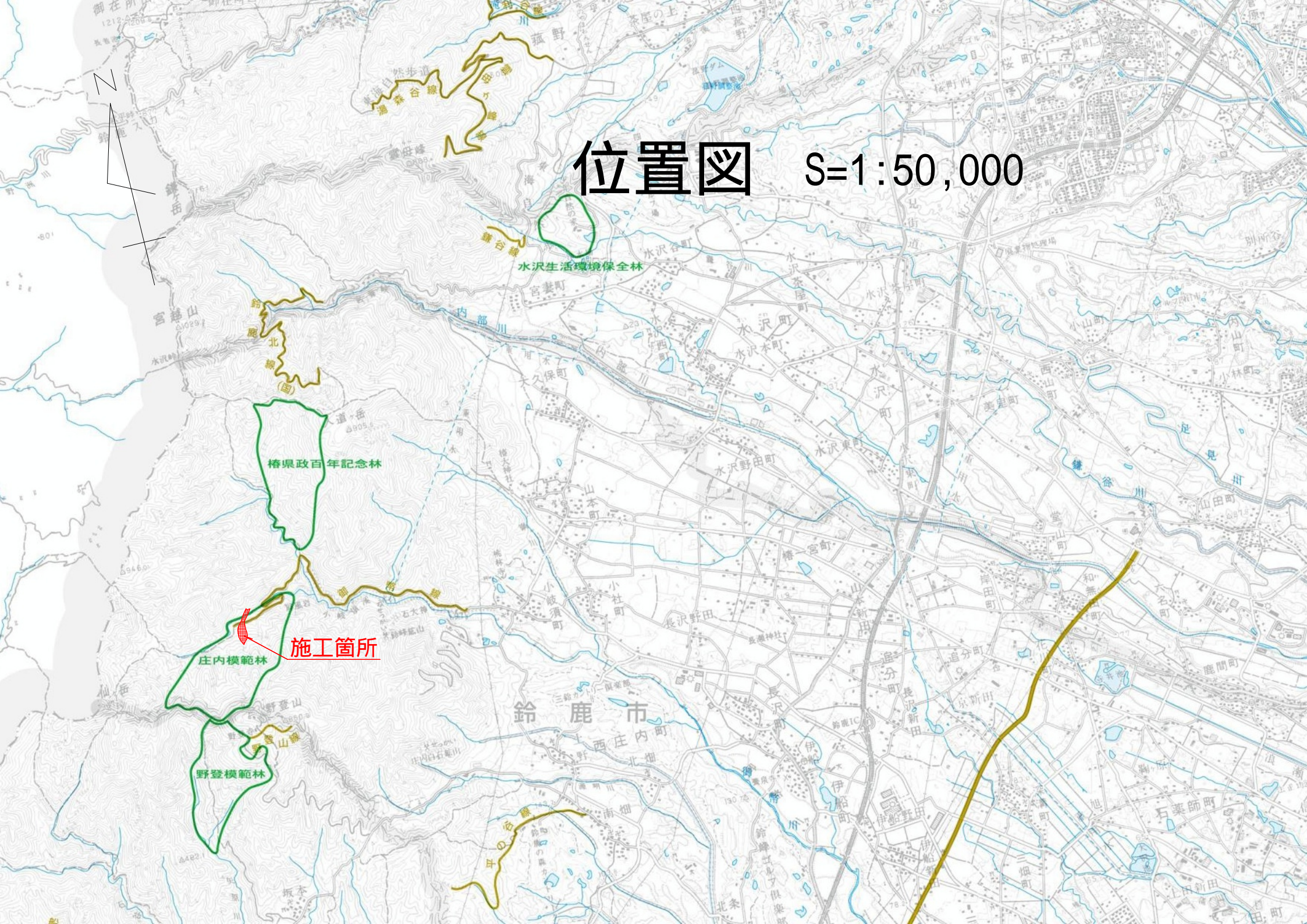


位置図 S=1:50,000



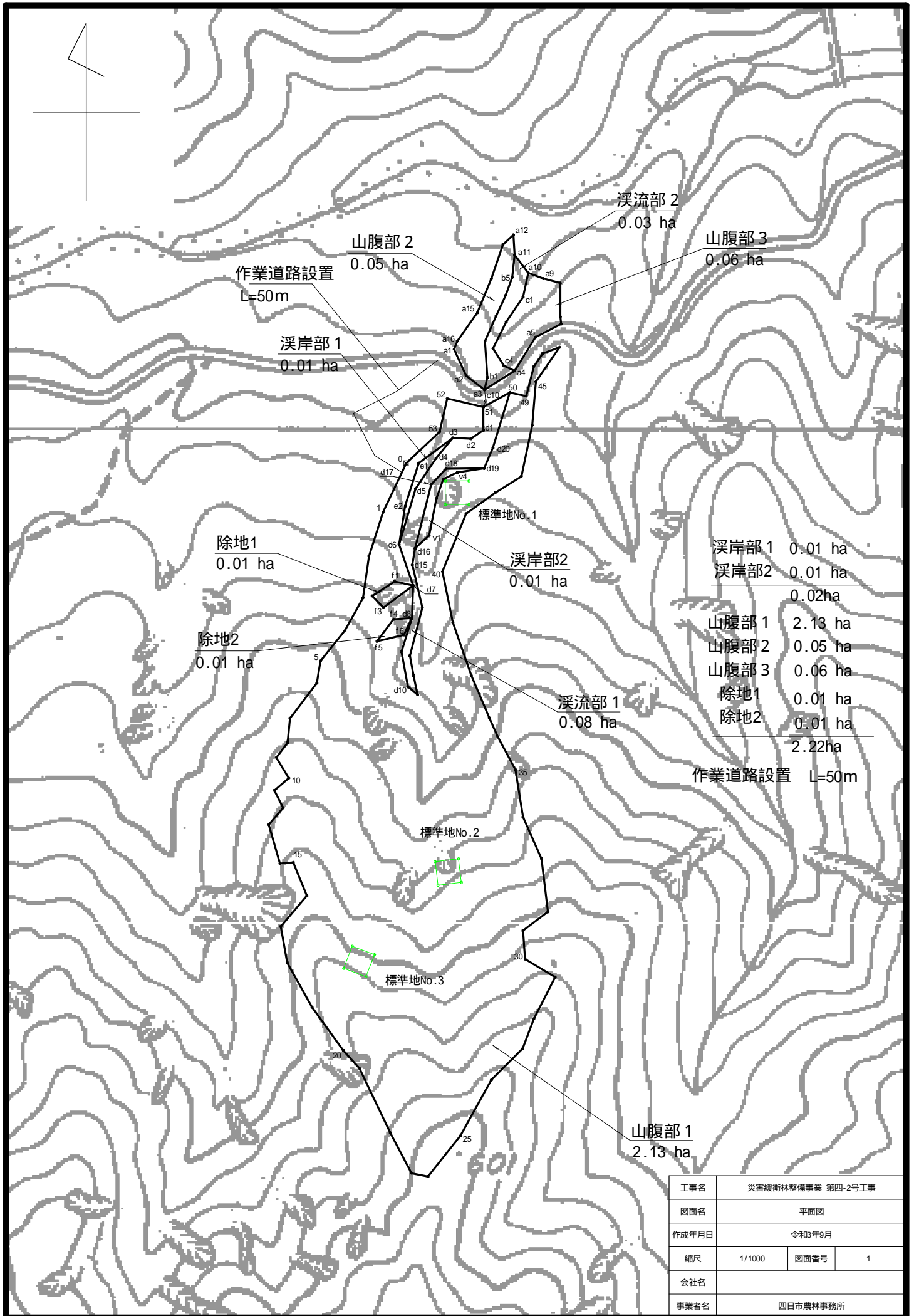
水沢生活環境保全林

椿県政百年記念林

庄内模範林 施工箇所

野登模範林

鈴鹿市



溪岸部 1	0.01 ha
溪岸部 2	0.01 ha
	0.02ha
山腹部 1	2.13 ha
山腹部 2	0.05 ha
山腹部 3	0.06 ha
除地 1	0.01 ha
除地 2	0.01 ha
	2.22ha

作業道路設置 L=50m

工事名	災害緩衝林整備事業 第四-2号工事		
図面名	平面図		
作成年月日	令和3年9月		
縮尺	1/1000	図面番号	1
会社名			
事業者名	四日市農林事務所		

溪流部 危険木除去

整備前



整備後



溪流部 危険木除去

整備前



整備後



溪岸部 危険木除去

整備前



整備後



山腹部 調整伐

整備前



整備後

