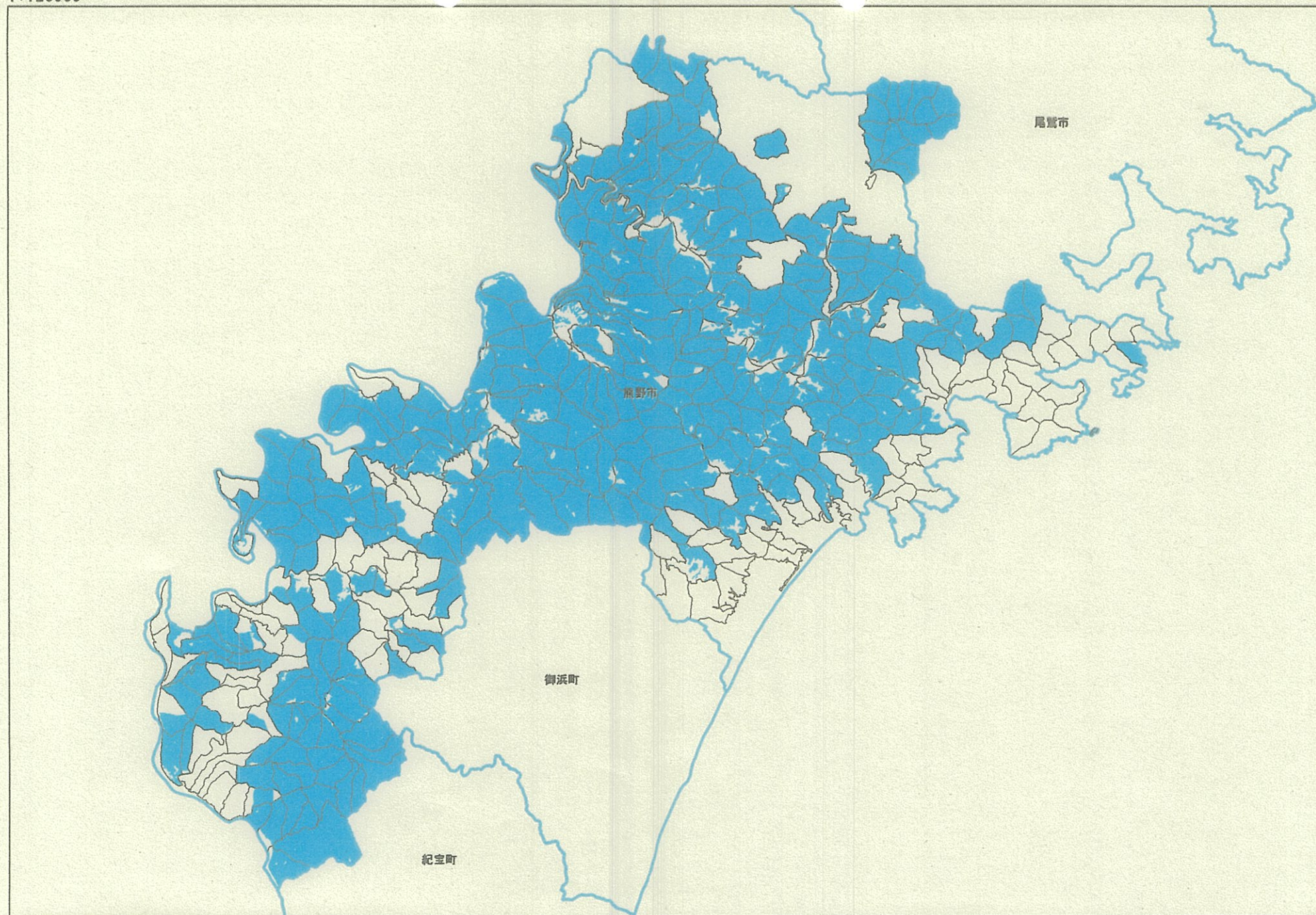


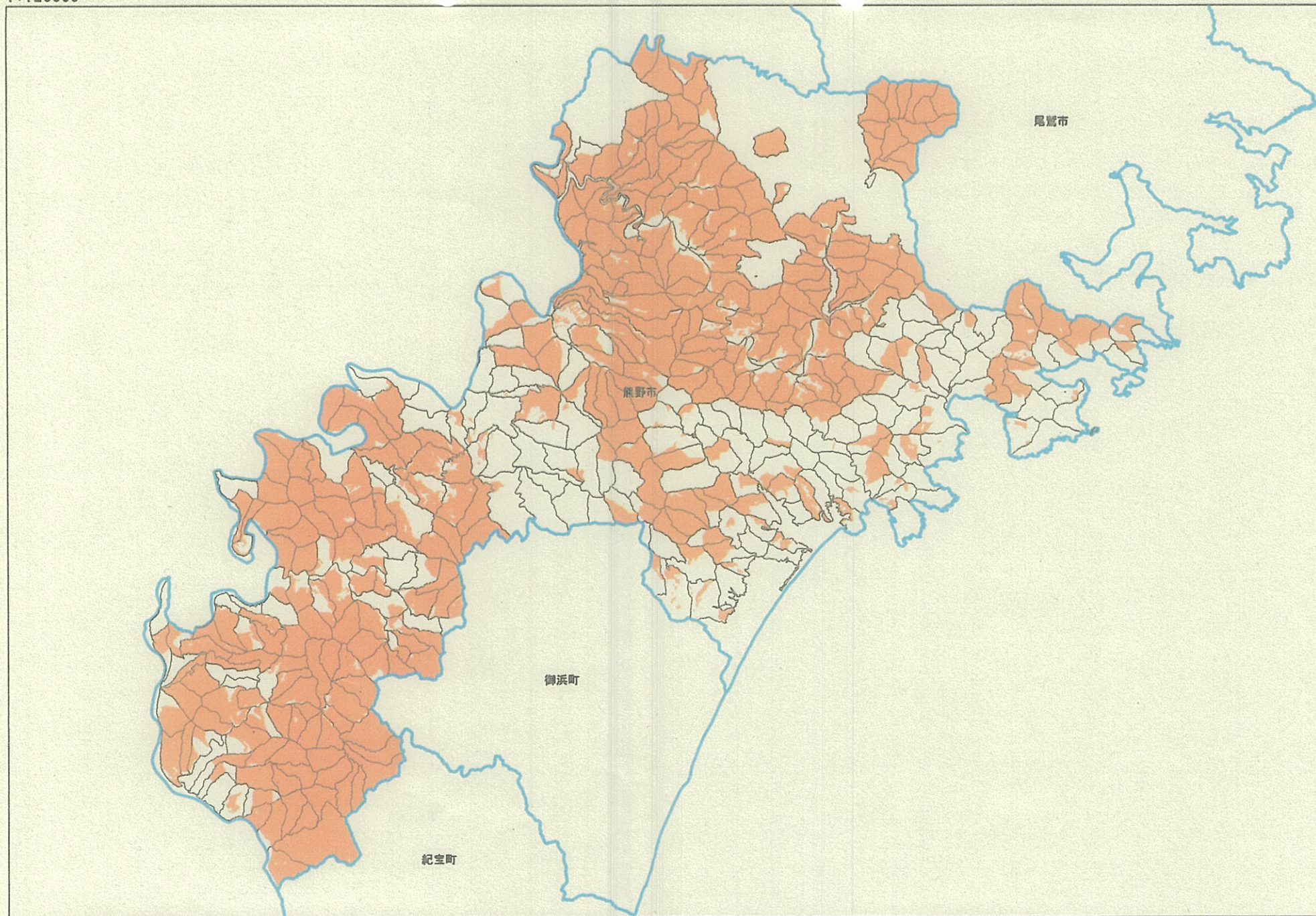
1:120000



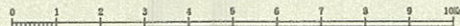
森林計画図は、県が森林資源の把握のために利用しているものであるため
現地において実測や確認を行ったものではなく、必ずしも正しく表示しているとは限りません。



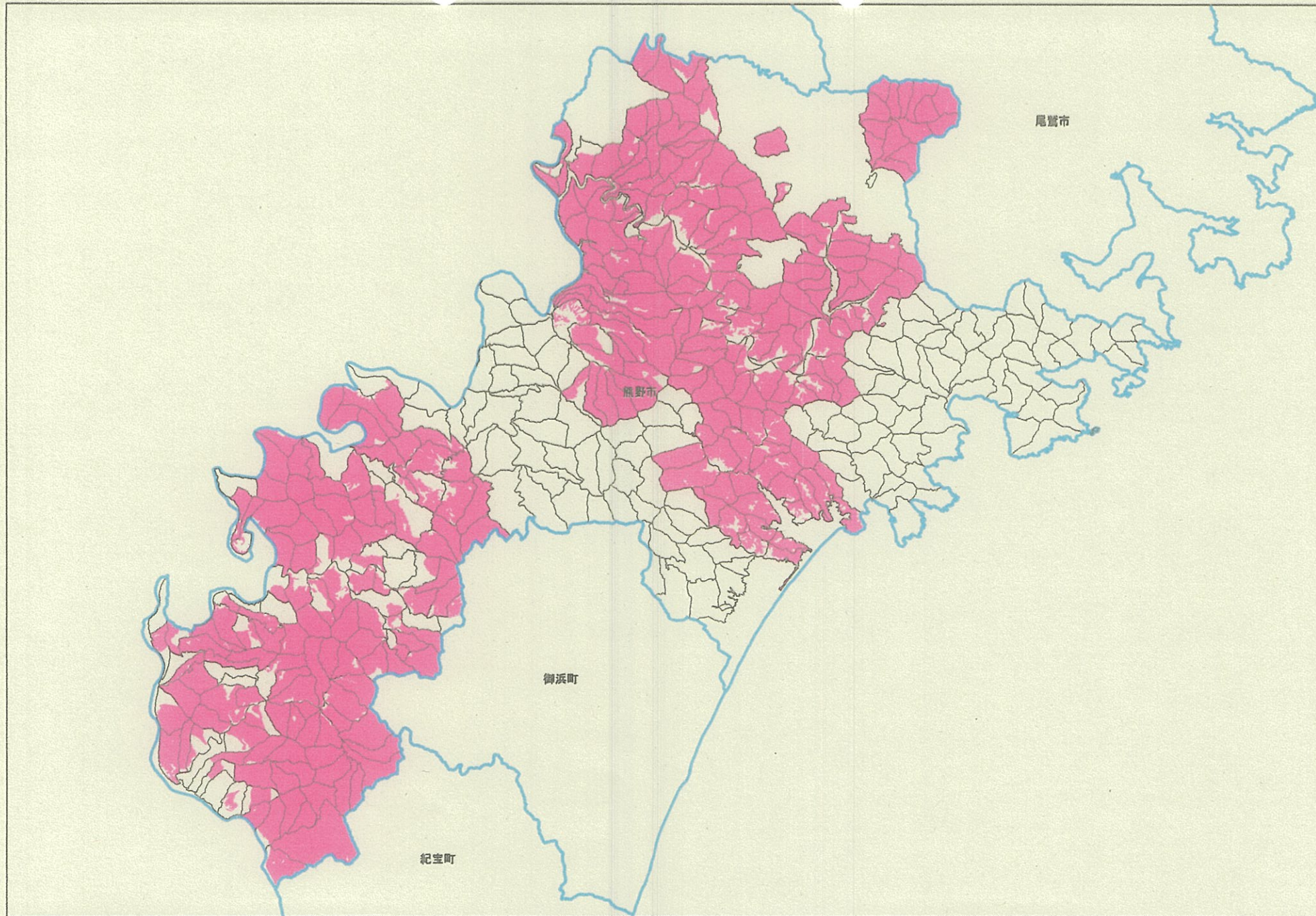
1:120000



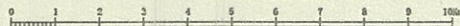
森林計画図は、県が森林資源の把握のために利用しているものであるため
現地において実測や確認を行ったものではなく、必ずしも正しく表示しているとは限りません。



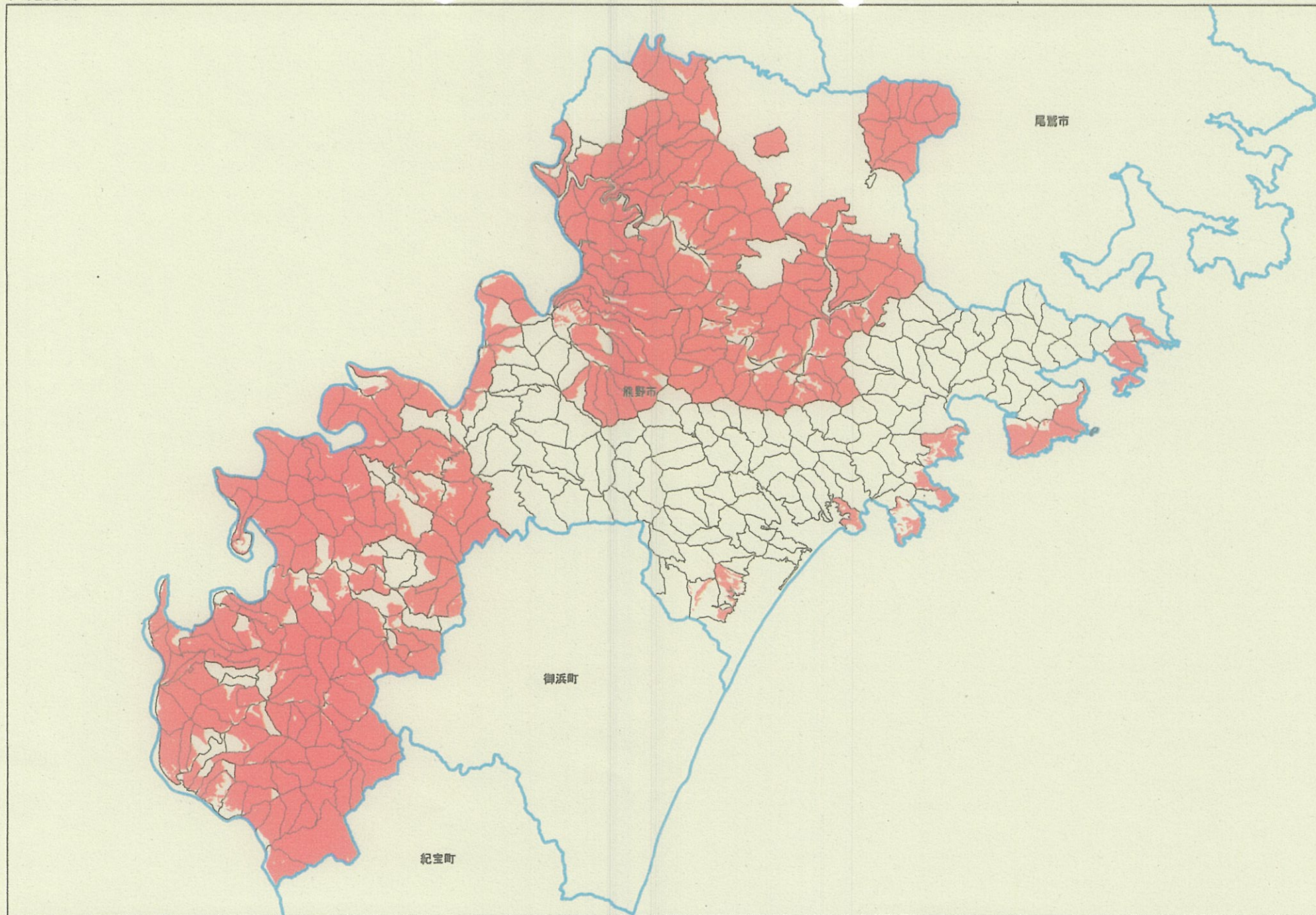
1:120000



森林計画図は、県が森林資源の把握のために利用しているものであるため
 現地において実測や確認を行ったものではなく、必ずしも正しく表示しているとは限りません。



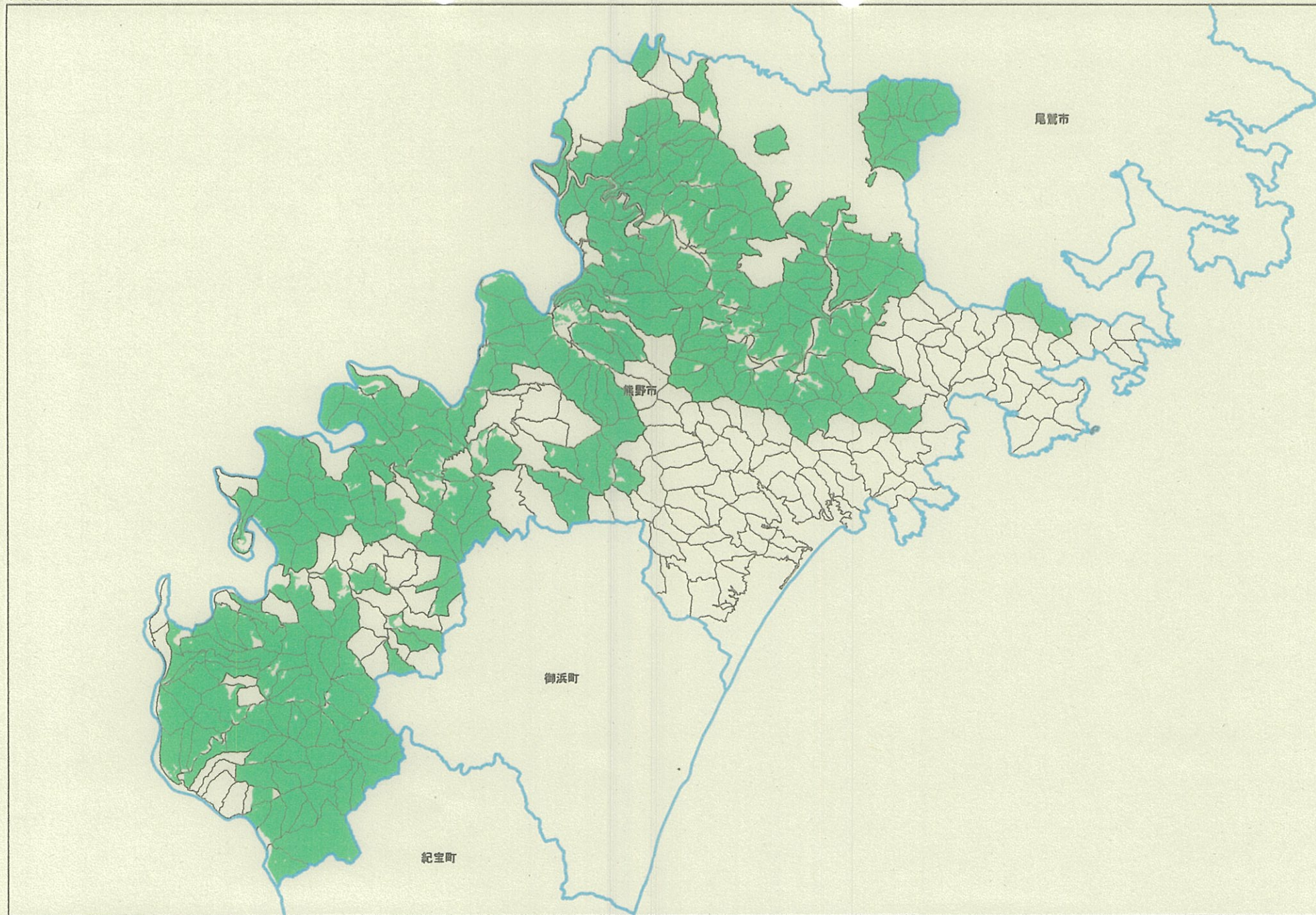
1:120000



森林計画図は、県が森林資源の把握のために利用しているものであるため
現地において実測や確認を行ったものではなく、必ずしも正しく表示しているとは限りません。



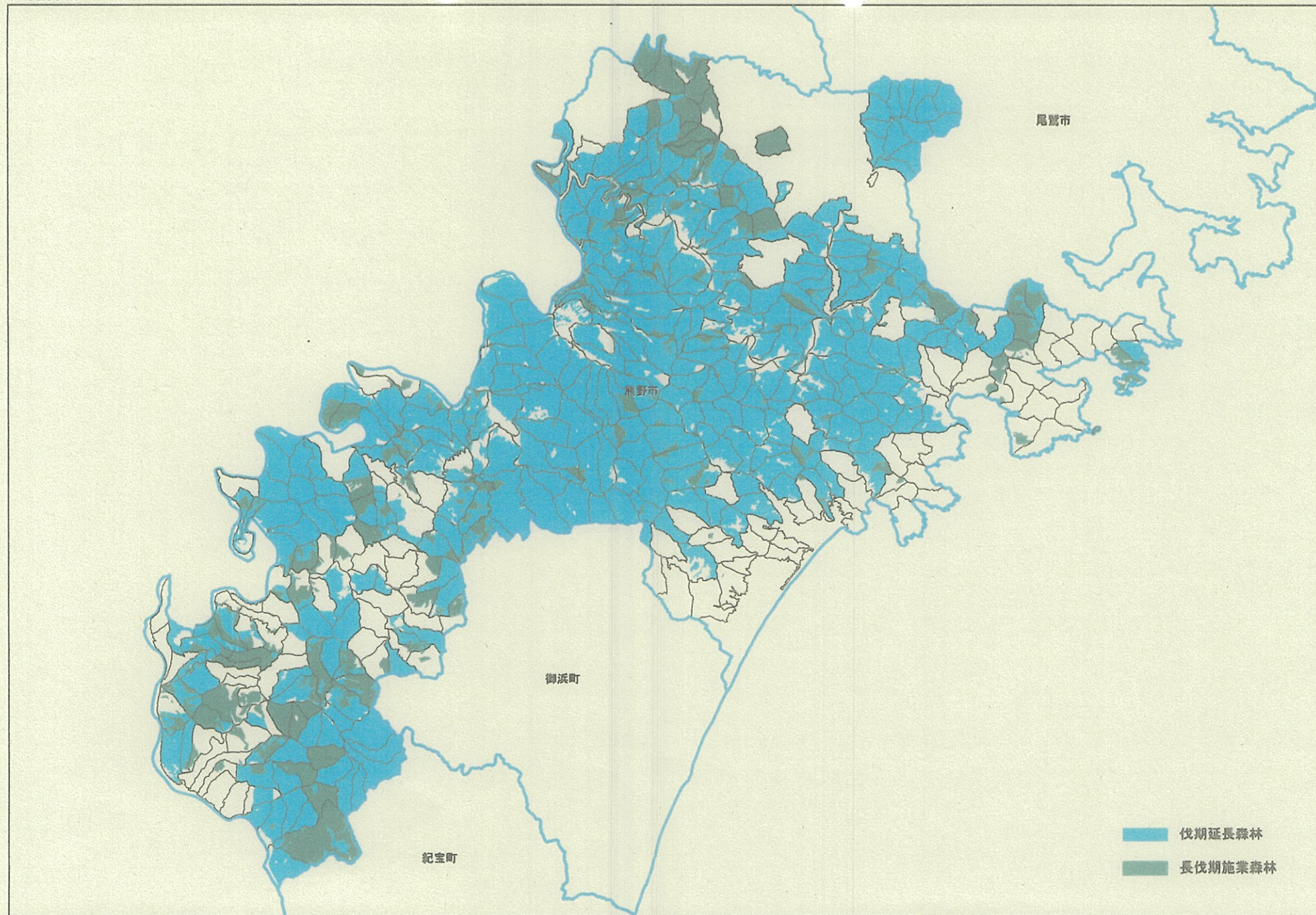
1:120000



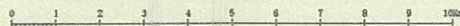
森林計画図は、県が森林資源の把握のために利用しているものであるため
 現地において実測や確認を行ったものではなく、必ずしも正しく表示しているとは限りません。



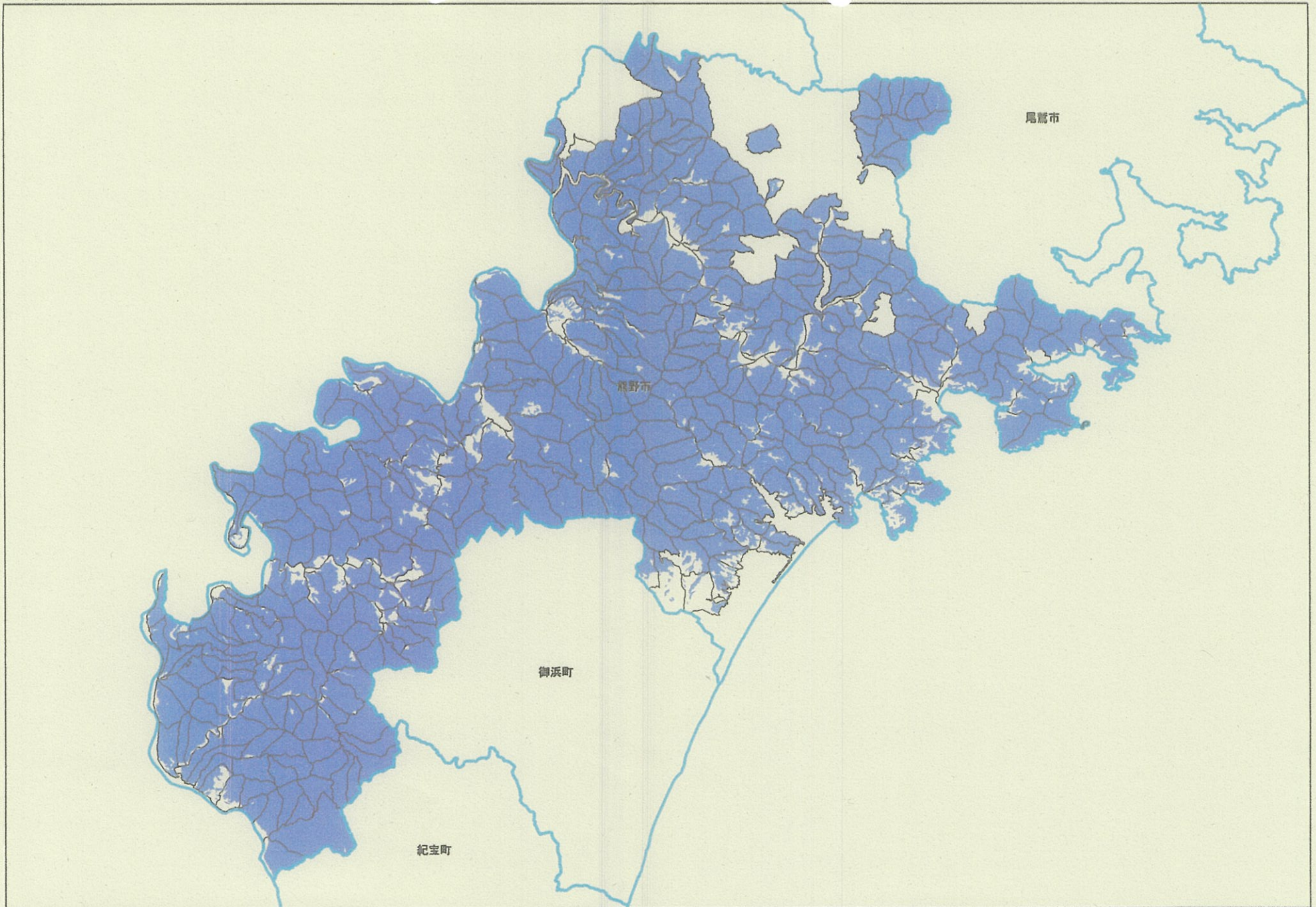
1:120000



森林計画図は、県が森林資源の把握のために利用しているものであるため
現地において実測や確認を行ったものではなく、必ずしも正しく表示しているとは限りません。



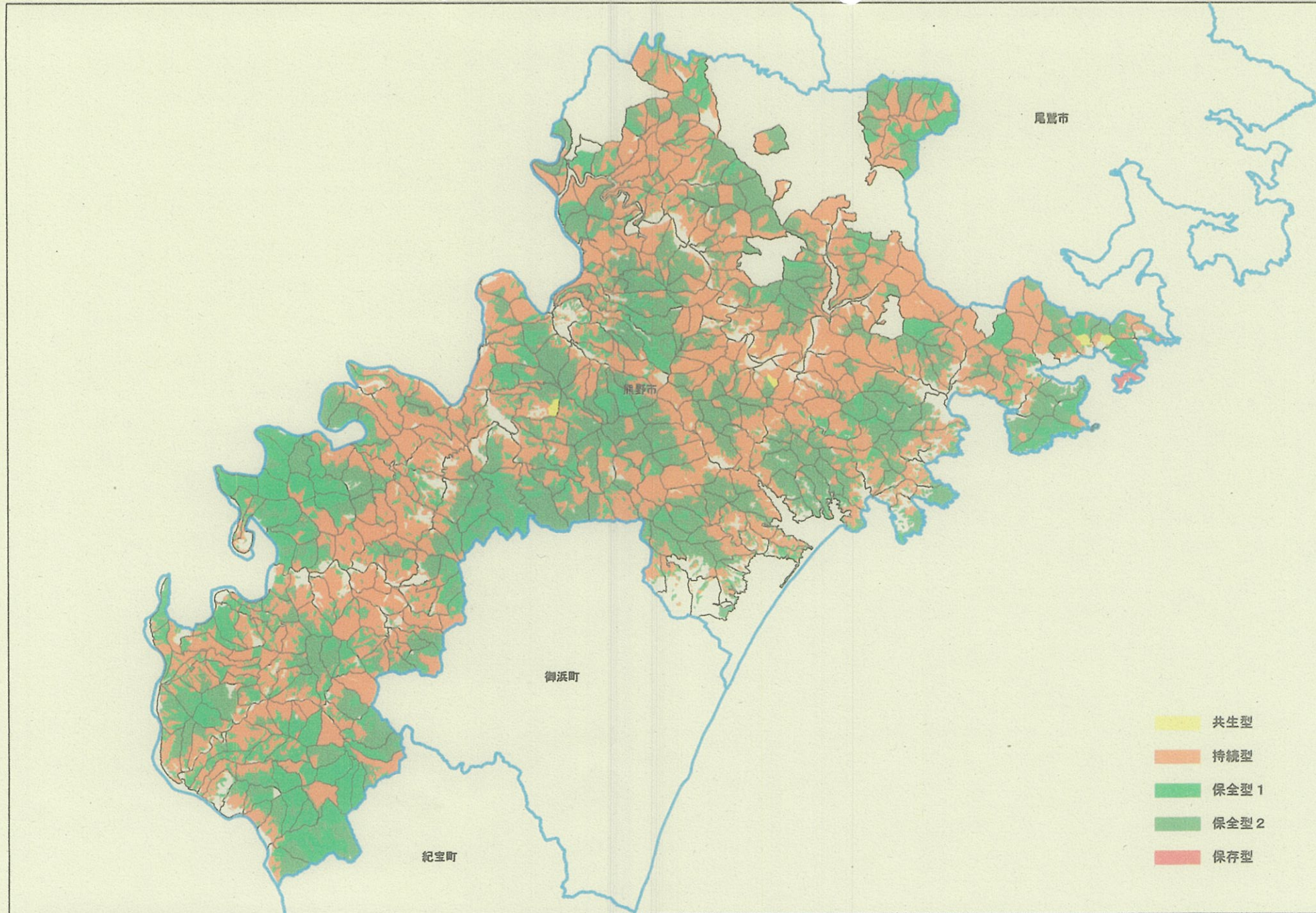
1:120000



森林計画図は、県が森林資源の把握のために利用しているものであるため
現地において実測や確認を行ったものではなく、必ずしも正しく表示しているとは限りません。

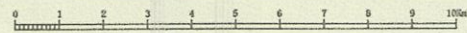
0 1 2 3 4 5 6 7 8 9 10km

1:120000



- 共生型
- 持続型
- 保全型1
- 保全型2
- 保存型

森林計画図は、県が森林資源の把握のために利用しているものであるため
 現地において実測や確認を行ったものではなく、必ずしも正しく表示しているとは限りません。



路網の整備の状況そのほかの地域の実情からみて
造林、保育、伐採及び木材の搬出を一体として
効率的に行うことができると認められる区域



尾鷲市

御浜町

紀宝町

第11区域

第9区域

第10区域

第8区域

第7区域

第2区域

第6区域

第17区域

第15区域

第1区域

第14区域

第3区域

第4区域

第16区域

第5区域

第13区域

第12区域