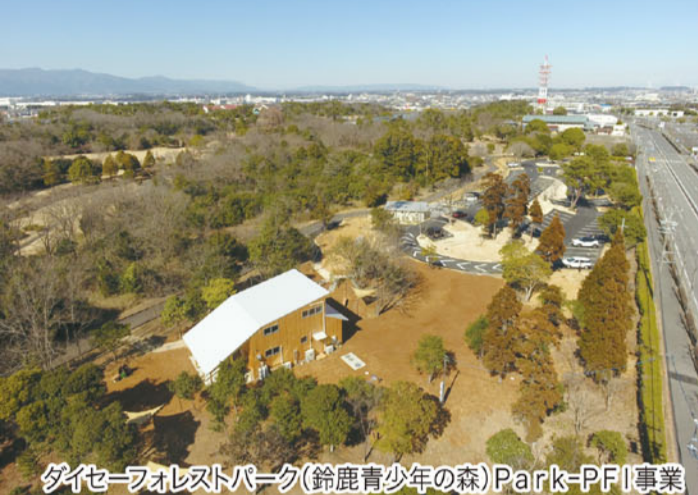


管内のあらまし



鈴鹿亀山道路 完成想定図



多世代交流パーク(鈴鹿青少年の森)Park-PFI事業

三重県鈴鹿建設事務所

〒513-0809 三重県鈴鹿市西条5丁目117番地(鈴鹿庁舎3階)
TEL:059-382-8680 (総務課) FAX:059-382-1539
E-mail: zkenet@pref.mie.jp

http://www.pref.mie.jp/ZKENSET/

管内の概要

地形・人口

鈴鹿建設事務所が管轄する鈴鹿市、亀山市は三重県北勢地域の南に位置し、西に鈴鹿国定公園を擁する鈴鹿山脈、東は伊勢湾に面し、鈴鹿山脈を源とする一級河川鈴鹿川が管内のほぼ中央部を流れています。管内の面積は385.50km²で三重県全体の約7%を占めています。管内の人口は令和4年11月現在で約24.3万人(鈴鹿市:約19.3万人、亀山市:約5万人)であり、三重県全体の約14%を占めています。

資料出所: 三重県戦略企画部統計課「人口・世帯の動き」(令和4年10月1日現在)

交通

鉄道はJR関西本線、紀勢本線、伊勢鉄道、近鉄は名古屋線、鈴鹿線が、道路網は新名神高速道路、東名阪自動車道、伊勢自動車道とともに国道1号、国道23号、国道25号(名阪国道)が通るなど、日本の東西を結ぶ交通の要衝となっています。

観光

鈴鹿市にはF1日本GPや鈴鹿8耐が開催される国際レーシングコースを中心に、遊園地、ホテル、レストラン等が揃うモビリティのテーマパークである「鈴鹿サーキット」があります。亀山市には東海道五十三次の47番目の宿場町として栄え、江戸時代後期から明治時代にかけて建てられた町家が200棟以上も現存し、国の重要伝統的建造物群保存地区(昭和59年選定)や日本の道百選(昭和61年選定)に選定されている「関宿」などがあります。

産業

農業は管内の平野部が県下有数の穀倉地帯であり、内陸部では茶・種木などの栽培が盛んです。水産業は伊勢湾の豊かな水産資源にも恵まれ、イカナゴ漁、海苔の養殖などが盛んです。製造業は自動車産業や電子機器産業を中心とした産業活動が活発な地域で、製造品(全業種)出荷額は鈴鹿市が13,430億円、亀山市が9,573億円で合計23,003億円となり、県全体の約21%を占めます。

資料出所: 経済産業省「工業統計調査」(2020年)

管内市概要

市名	人口(人)	世帯数(世帯)	面積(km ²)	人口密度(人/km ²)	財政力指数
鈴鹿市	193,087	82,953	194.46	993	0.91
亀山市	49,710	21,072	191.04	260	0.90
計	242,797	104,025	385.50	630	県平均0.61

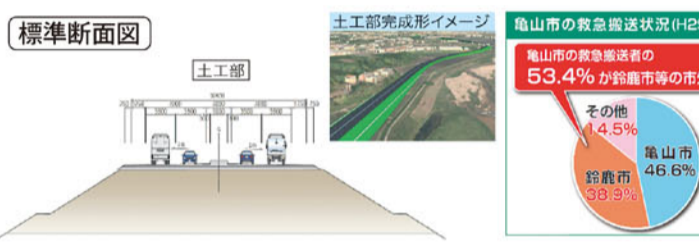
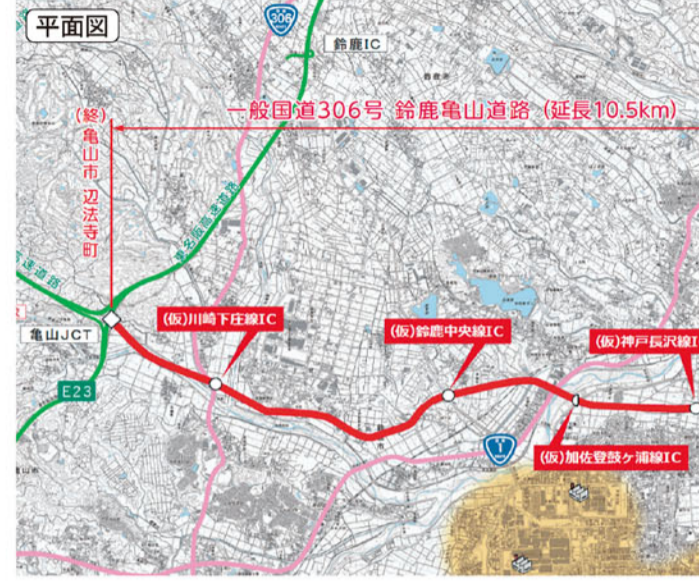
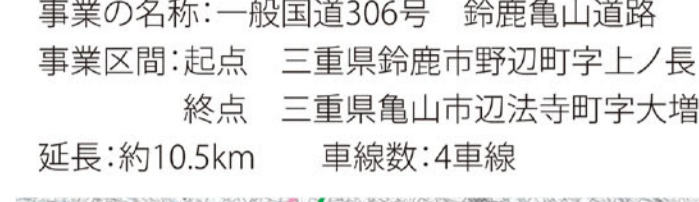
資料出所: 三重県戦略企画部統計課「人口・世帯の動き」(令和4年10月1日) 総務省「地方公共団体主要財政指標」(令和2年) 国土交通省国土地理院「全国都道府県市区町村別面積調」(令和4年7月1日)

主要事業の概要

幹線道路ネットワークの構築

【鈴鹿亀山道路】
鈴鹿亀山道路は、鈴鹿市街地と東名阪自動車道や新名神高速道路を結ぶ地域高規格道路です。

【概要】
事業の名称: 一般国道306号 鈴鹿亀山道路
事業区間: 起点 三重県鈴鹿市野辺町字上ノ長
 終点 三重県亀山市刃法寺町字大増
延長: 約10.5km 車線数: 4車線



交通安全対策の推進

歩行者や運転者が安全で快適に通行できるよう、歩道の整備や交差点の改良など交通安全対策を進めます。



一般国道306号(歩道整備)



主要地方道四日市鈴鹿環状線(歩道整備)



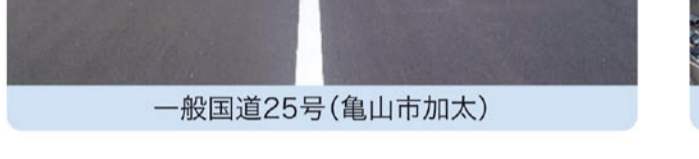
防護柵設置



立体路面標示(イメージハンパ)

県管理道路の整備推進

高速道路および国管理の国道を補完し、地域間交流を促進する幹線道路ネットワークなど、県管理道路の整備を着実に進めます。



適切な道路の維持管理

舗装等の道路施設について、予防保全の考え方を取り入れながら、計画的な点検、着実な修繕を進めます。



路面切削



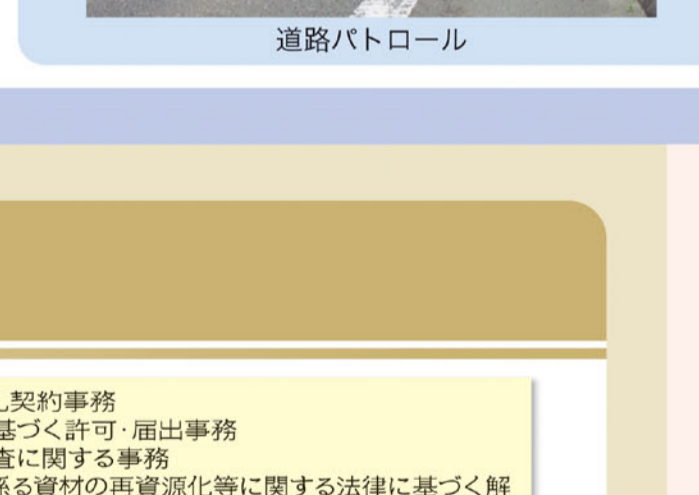
オーバーレイ



引き直し前



引き直し後



道路パトロール



倒木撤去作業

流域治水の推進(県土の強靱化)

河川の整備や河川の流れをよくする河川内堆積土砂の撤去を進めます。また、河川監視カメラ等の配備拡充による被災情報の迅速な把握を行います。



一級河川椋川(堆積土砂撤去)



一級河川椋川(河川改修)



二級河川堀切川(河川改修)



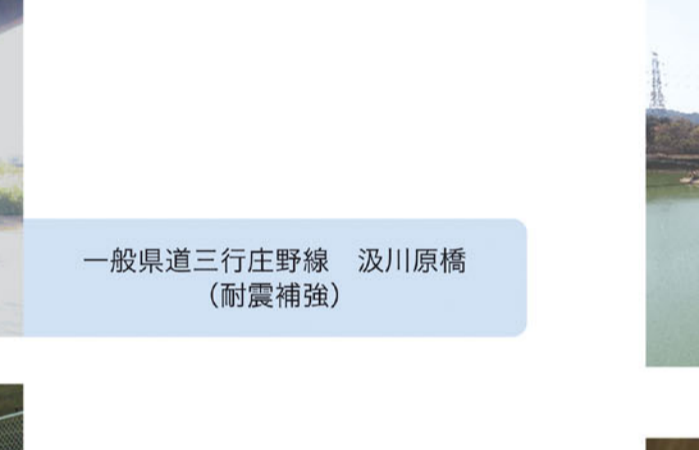
二級河川中ノ川(監視カメラ設置)

緊急輸送道路等の機能確保(県土の強靱化)

災害発生時に対応できる輸送機能を確保するため、緊急輸送道路に架かる橋の落橋や倒壊対策を進めます。



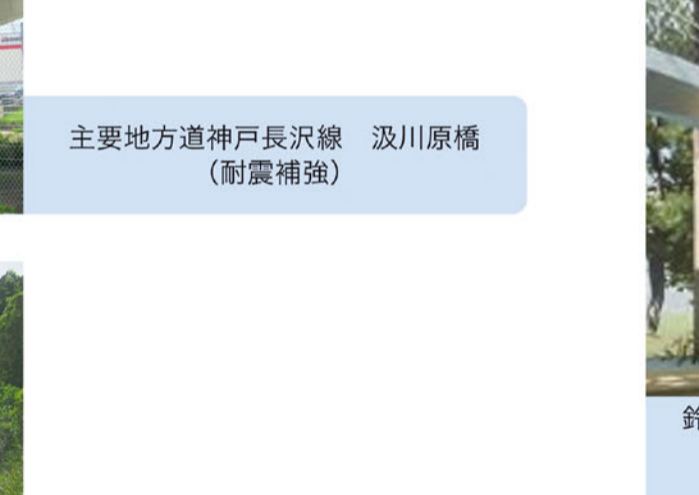
一般県道三行庄野線 汲川原橋(耐震補強)



主要地方道神戸長沢線 汲川原橋(耐震補強)



主要地方道神戸長沢線 JR跨線橋(耐震補強)



主要地方道神戸長沢線 JR跨線橋(耐震補強)

土砂災害対策等の推進(県土の強靱化)

土石流、がけ崩れ、地すべり等の土砂災害から、県民の生命・財産を守るため、要配慮者が利用する施設や避難所の保全を重点的に進めます。



一級水系市ノ谷川(堰堤工)



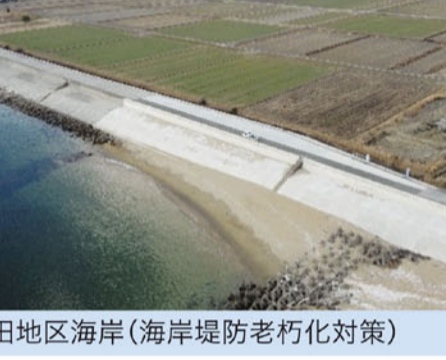
一級水系八島川(堰堤工)

高潮対策等の推進(県土の強靱化)

高潮、地震、津波による浸水被害を軽減するため離岸堤や海岸堤防の整備を進めます。



南若松地区海岸・千代崎港原永地区海岸(離岸堤工)



下箕田地区海岸(海岸堤防老朽化対策)

都市公園の管理運営

多様なニーズに対応するため、施設の更新やPark-PFI手法、指定管理者制度を活用した官民連携による公園の管理・運営を推進します。

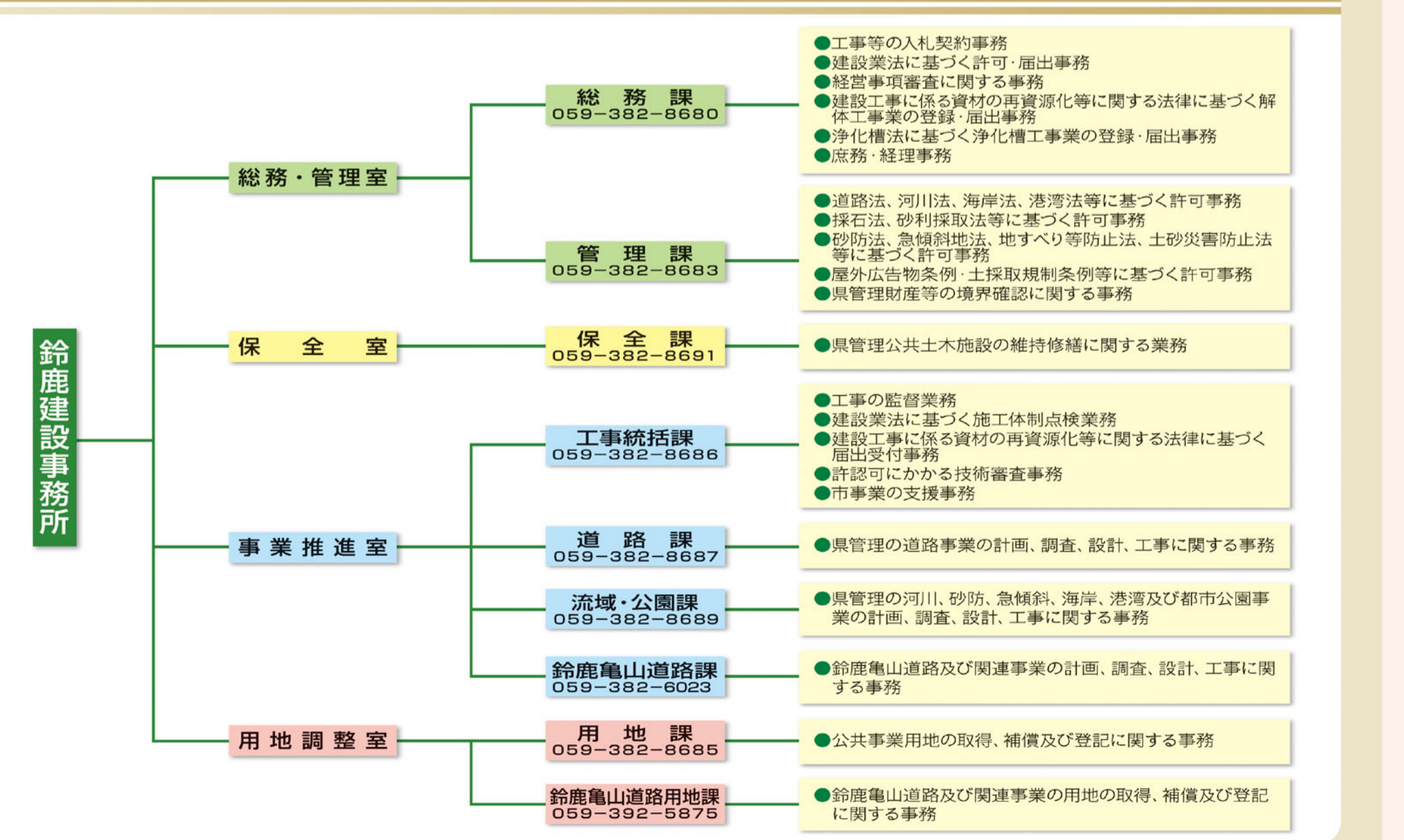


亀山サンシャインパーク(園路工)



鈴鹿青少年の森(Park-PFI) 公園内に飲食店等の収益施設を設置し、そこから得られる収益を活用して、その周辺の駐車場やトイレ等の公園施設を一体的に維持管理します。施設概要: 面積: 5,448m² 屋外トイレ、園路、緑地、広場、特定公園施設(カフェ)

組織図



管理施設概要

令和4年4月1日現在

市名	道路種別	路線数	改良状況		舗装状況	
			改良済延長	改良率	舗装延長	未舗装延長
鈴鹿市	国道(県管理)	2	10,353.6	88.3	1,213.9	10,353.6
	主要地方道	6	67,198.5	53.207.7	79.2	13,990.8
	一般県道	21	75,886.8	49.409.9	65.1	26,476.9
計	29	153,438.9	111,757.3	72.8	41,681.6	
亀山市	国道(県管理)	2	21,121.4	13,121.4	62.1	8,000.0
	主要地方道	4	21,295.9	16,730.2	78.6	4,565.7
	一般県道	14	59,225.7	42,650.2	88.3	6,075.5
計	20	102,043.0	82,501.8	80.9	19,541.2	
管内計	国道(県管理)	2	21,475.0	22,261.1	70.7	9,213.9
主要地方道	8	88,494.4	69,937.9	79.0	18,556.5	
一般県道	29	135,512.5	102,060.1	75.3	33,452.4	
計	39	255,481.9	194,259.1	76.0	61,222.8	

橋梁の状況			河川の状況			地すべり防止区域の状況		
市名	道路種別	総数	種別	河川数	延長(m)	市名	箇所数	箇所数
鈴鹿市	国道(県管理)	12	一級河川(国管理)	3	37,200	鈴鹿市	1	1
	主要地方道	56	一級河川(市管理)	40	175,918	亀山市	3	3
	一般県道	104	二級河川	8	77,230			
計	172	計	51	290,338				
亀山市	国道(県管理)	27	港湾名			港湾区域面積(ha)		
	主要地方道	22	地方港湾			白子港	200	
	一般県道	58	地方港湾			千代崎港	400	
計	107	計						
管内計	国道(県管理)	39	砂防指定地の状況			市名	面積(ha)	
	主要地方道	78	鈴鹿市	1,211		亀山市	4,389	
	一般県道	162	計	5,580				
計	279							

都市公園の状況			海岸の状況			急傾斜地崩壊危険区域の状況		
都市公園名(地区名)	面積(ha)	箇所数	種別	海岸名	延長(m)	市名	箇所数	箇所数
鈴鹿市	51.3	3	南長太	下箕田	1,518	鈴鹿市	6	4
亀山市	14.2	61	水管理・国土保全局	北若松	223	亀山市	0	1
			鐘山	南若松	766	鈴鹿市	730	52
			港湾局	鐘山	2,411	亀山市	130	11
				千代崎港	3,030			
				白子港	2,015			
				計	11,219			

異常気象時の通行規制区間

路線名	通行規制区間	延長(km)	基準値 通行時間 (min/h)	基準値 連続雨量 (mm)	迂回路	所管建設事務所
国道25号	亀山市関町金場 ~ 亀山市加太市場	1.9	30	100	名阪国道	鈴鹿
国道25号	亀山市加太北在家 ~ 伊賀市柘植町	5.9	30	100	名阪国道	鈴鹿・伊賀
関大山旧線	亀山市加太中在家 ~ 伊賀市上阿波	6.9	30	100	名阪国道	鈴鹿・伊賀

事業費の推移



建設業者の状況

令和4年10月31日時点

許可区分	市名	一般建設業	特定建設業	合計
大臣	鈴鹿市	6	4	10
	亀山市	0	1	1
知事	鈴鹿市	730	52	782
	亀山市	130	11	141

