

## 各種統計資料

図表 1 妊産婦死亡率の推移

図表 2 周産期死亡率の推移

図表 3 妊娠満 22 週以後の死産率の割合

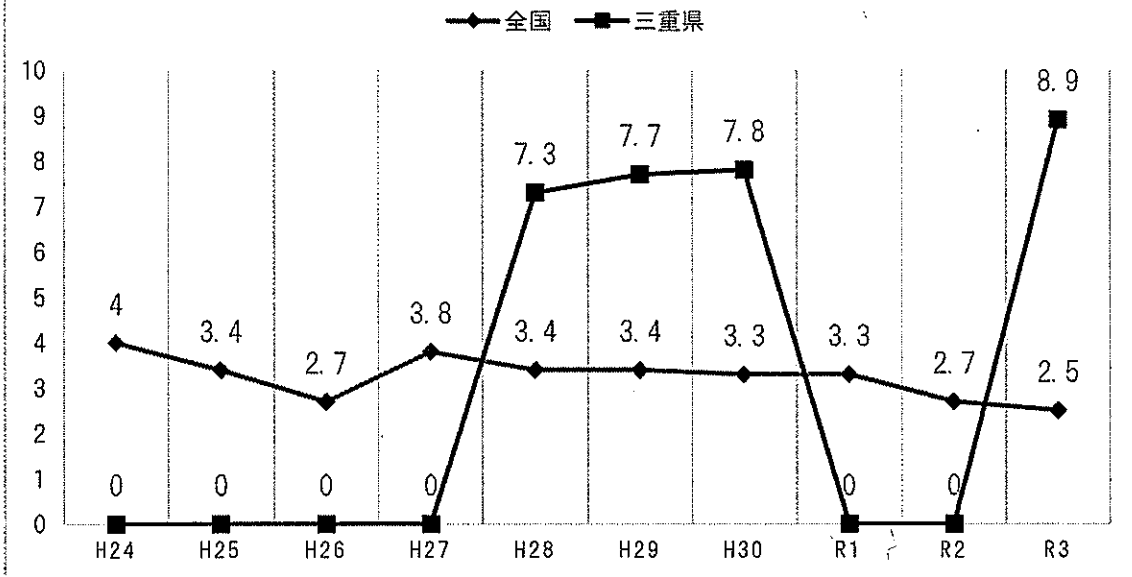
図表 4 早期新生児（生後 1 週間未満）死亡率の件数

図表 5 二次医療圏別産科および産婦人科の医師数

図表 6 二次医療圏別病院に勤務する小児科および小児外科の医師数

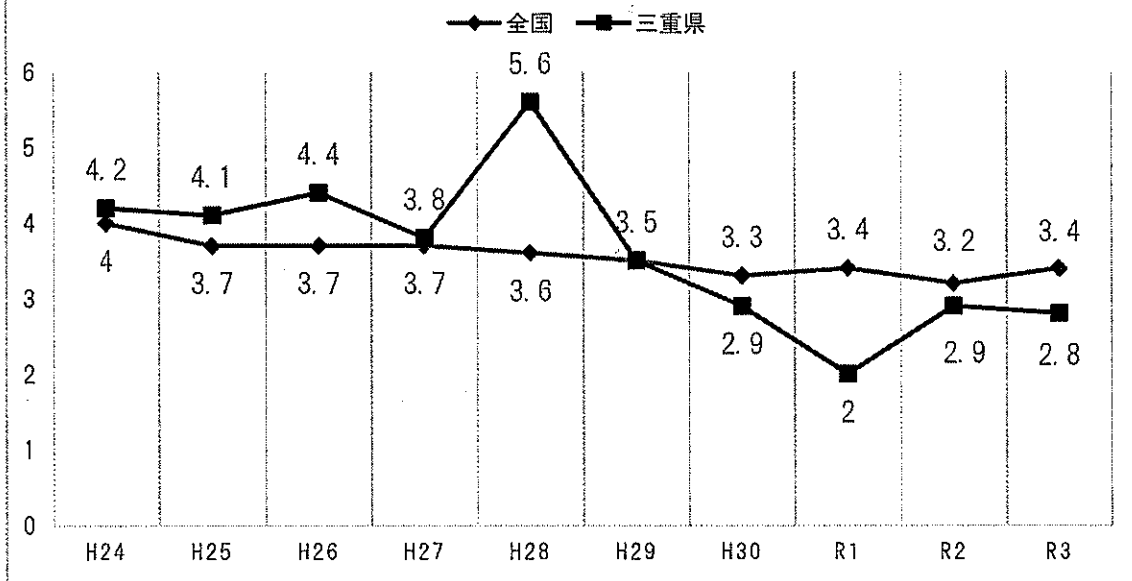
図表 7 三重県の妊産婦の新型コロナウイルス感染症患者数の推移

図表1 妊産婦死亡率の推移



資料：厚生労働省「人口動態調査」

図表2 周産期死亡率の推移



資料：厚生労働省「人口動態調査」

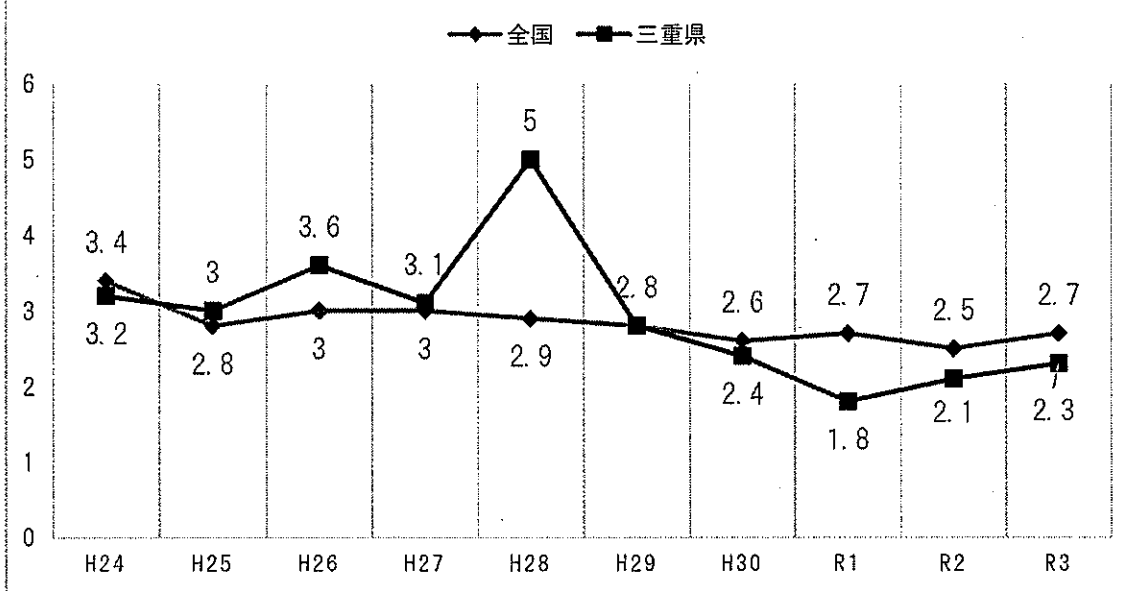
※周産期死亡率（出産千対（‰））

$\frac{\text{年間周産期死亡数（妊娠満22週以降の死産数+早期新生児の死亡数）} \times 1000}{\text{年間出生数+年間の妊娠満22週以降の死産数}}$

年間出生数+年間の妊娠満22週以降の死産数

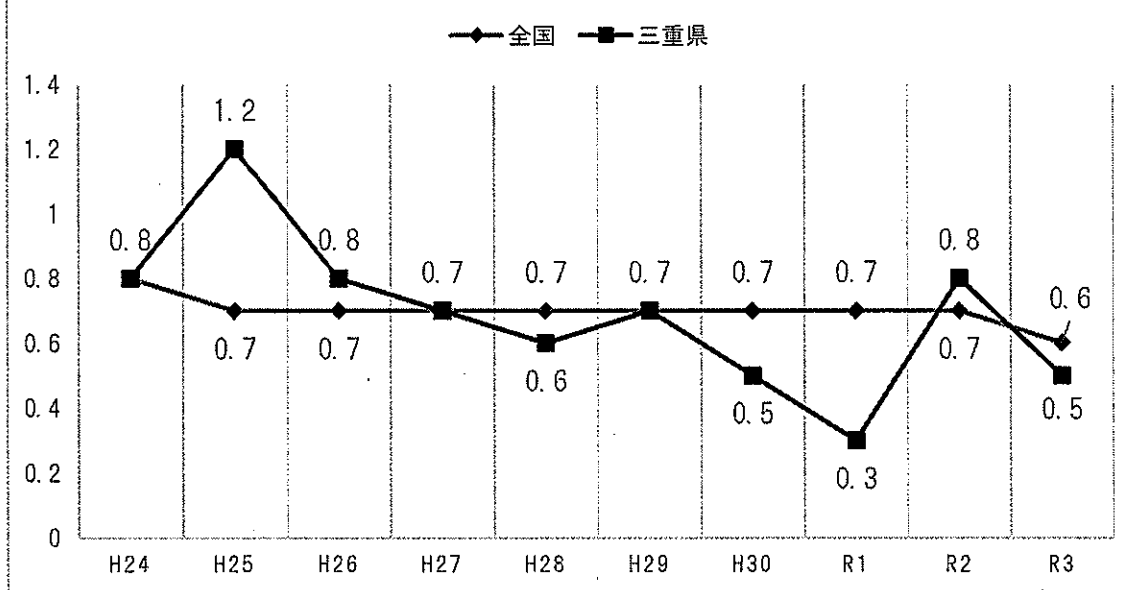
※早期新生児数：生後1週未満の死亡数

図表3 妊娠満22週以後の死産率の推移



資料：厚生労働省「人口動態調査」

図表4 早期新生児（生後1週間未満）死亡率の推移



資料：厚生労働省「人口動態調査」

図表5 二次医療圏別産科および産婦人科の医師数

(単位：人)

	全国	三重県	北勢 医療圏	中勢伊賀 医療圏	南勢志摩 医療圏	東紀州 医療圏
産科・産婦 人科医師数	11,678	170	67	63	37	3
出産 1万あたり	138.9	152.6	116.9	240.5	146.5	113.2
人口 10万人あたり	9.3	9.6	8.0	14.3	8.6	4.6

資料：厚生労働省「令和2年 医師・歯科医師・薬剤師統計」、総務省「人口推計」、  
三重県「令和2年衛生統計年報」、三重県「月別人口調査」、厚生労働省「人口動態調査」

図表6 二次医療圏別病院に勤務する小児科および小児外科の医師数

(単位：人)

	全国	三重県	北勢 医療圏	中勢伊賀 医療圏	南勢志摩 医療圏	東紀州 医療圏
病院勤務 小児科医師数	11,942	145	45	80	19	1
小児人口 1万人あたり	7.9	6.9	4.3	15.4	3.9	1.6
人口 10万人あたり	9.5	8.2	5.4	18.2	4.4	1.5

資料：厚生労働省「令和2年 医師・歯科医師・薬剤師統計」、総務省「人口推計」、  
三重県「月別人口調査」、厚生労働省「人口動態調査」

図表7 三重県の妊産婦の新型コロナウイルス感染症患者数の推移

(単位：人)

	新型コロナウイルス感染症患者総数	
		うち妊産婦
令和2年	1,291	4
令和3年	13,528	85
令和4年	357,703	2,049