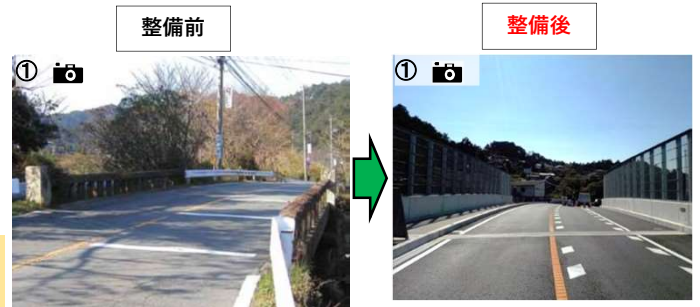
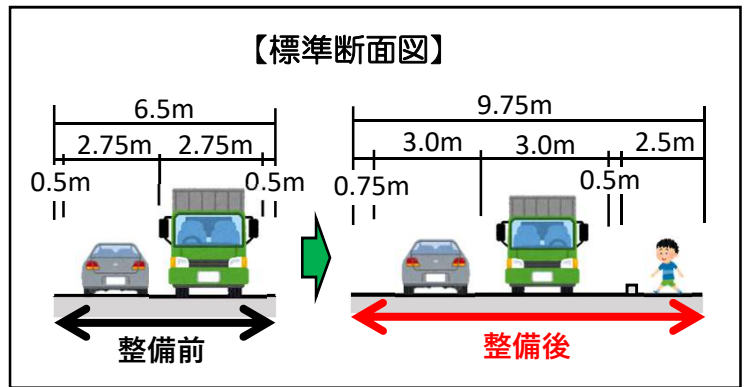


令和5年3月24日(金)  
道路改良  
工事完成

一般国道42号(池の浦橋)



《老朽化橋梁を更新し、耐震性を確保》

池の浦橋はJR参宮線を跨ぐ橋梁として昭和14年に竣工しました。竣工から80年以上が経過し老朽化しているため、耐震性能が不足していました。

橋梁の架け替えにより、大規模地震にも耐えられる橋梁となり、安全性が向上しました。

《安全、安心して快適な道路の利用》

車道の拡幅及び歩道の設置により、走行車両、沿線住民及び周辺観光施設を利用する歩行者が、安全、安心して快適に道路を利用できるようになります。

問い合わせ先  
伊勢建設事務所 事業推進室 道路一課  
電話：0596-27-5212 FAX:0596-27-5256

