

地図(メッシュ番号  
M-GISホームページから

志摩市阿児町

志摩市浜島町

志摩市大王町

志摩市志摩町

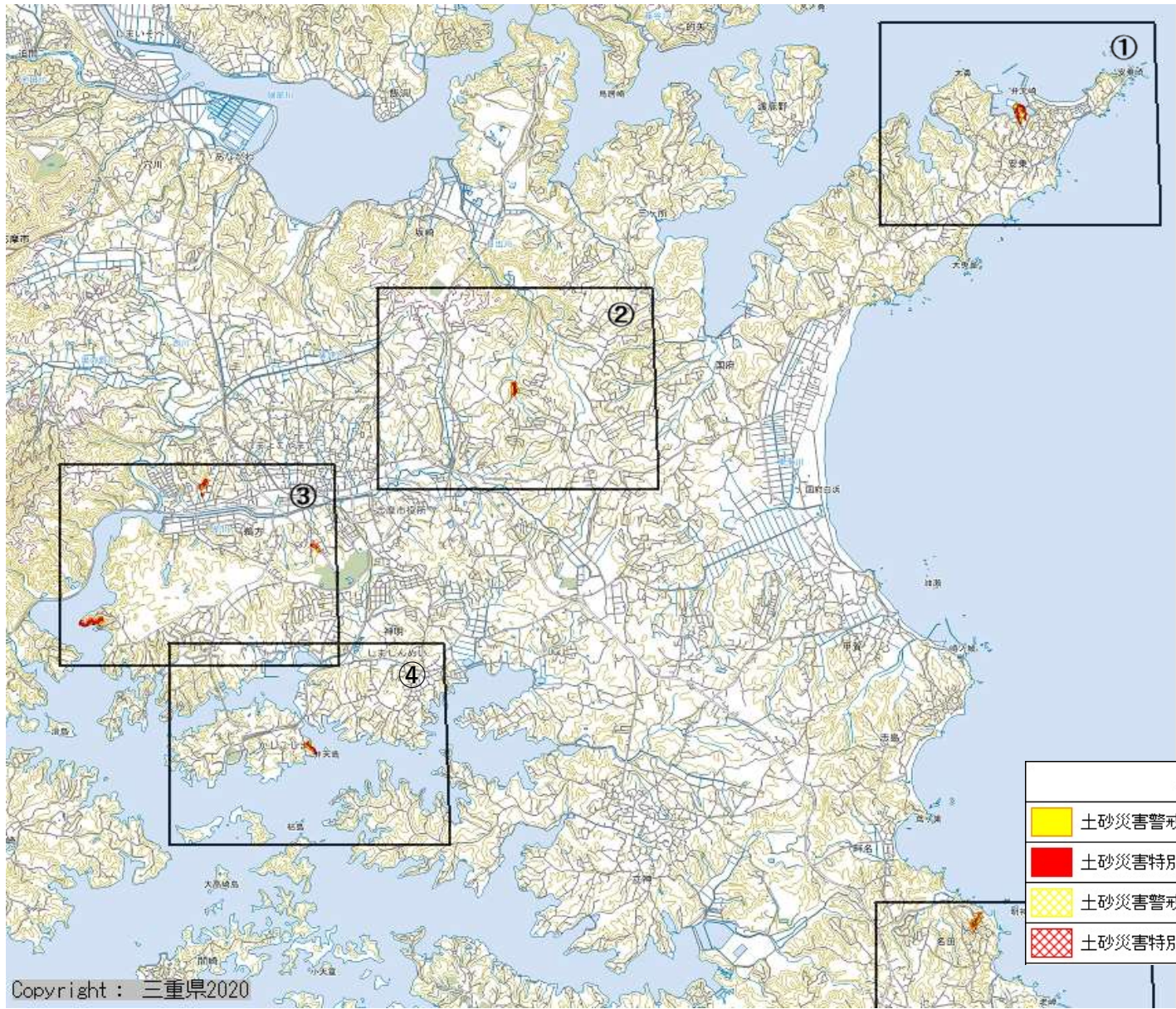
地図(メッシュ番号  
M-GISホームページから

地図(メッシュ番号:0606C)が存在しません。  
M-GISホームページからダウンロードしてください。

地図(メッシュ番号  
M-GISホームページから

5000 m









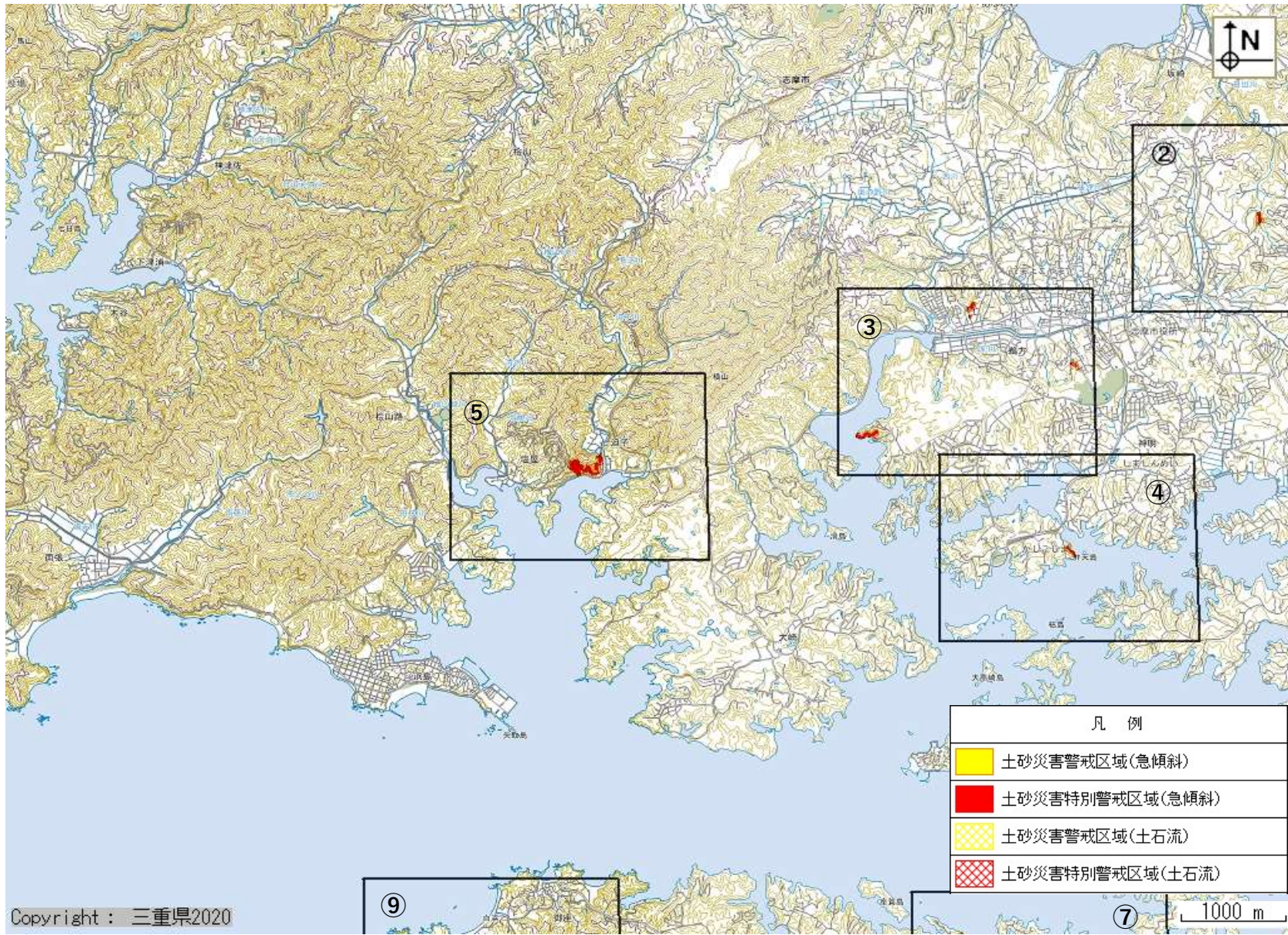
三重県以外のため





三重県以外のため

三重県以外のため

凡 例	
	土砂災害警戒区域(急傾斜)
	土砂災害特別警戒区域(急傾斜)
	土砂災害警戒区域(土石流)
	土砂災害特別警戒区域(土石流)



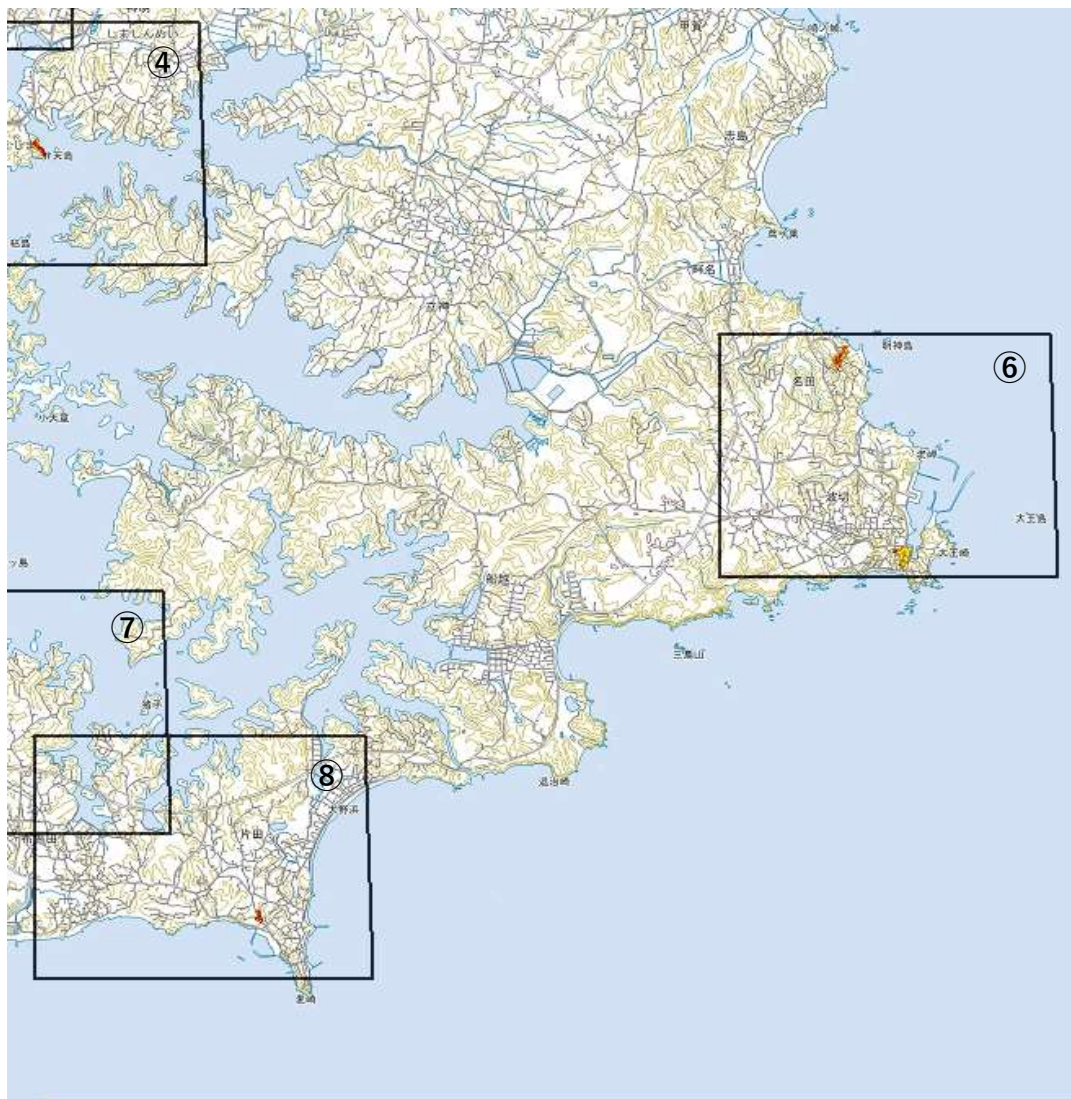


凡 例	
	土砂災害警戒区域(急傾斜)
	土砂災害特別警戒区域(急傾斜)
	土砂災害警戒区域(土石流)
	土砂災害特別警戒区域(土石流)

Copyright : 三重県2020

1000 m









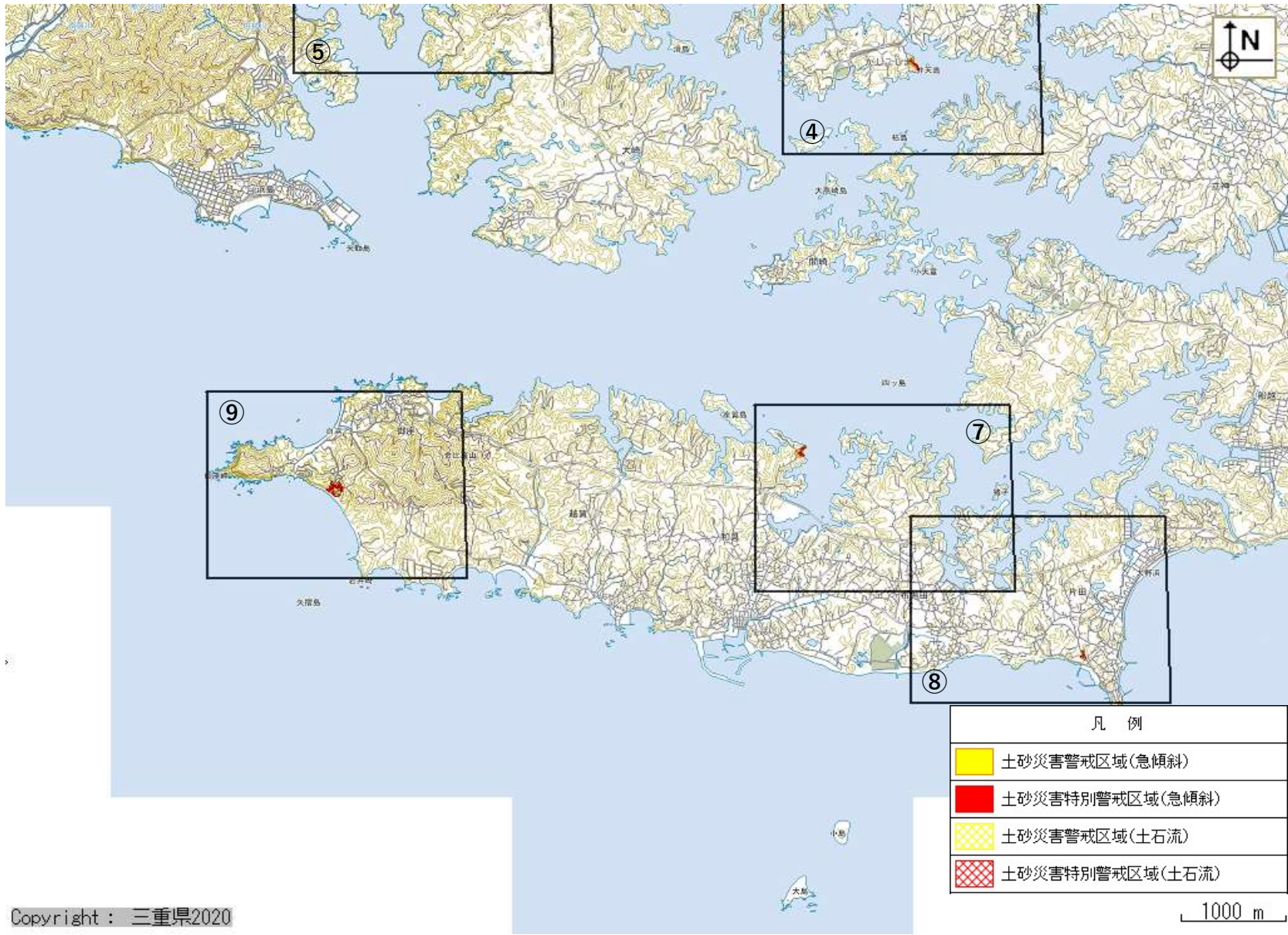
三重県以外のため地図がありません。

三重県以外のため地図がありません。

三重県以外のため地図がありません。

凡 例	
	土砂災害警戒区域(急傾斜)
	土砂災害特別警戒区域(急傾斜)
	土砂災害警戒区域(土石流)
	土砂災害特別警戒区域(土石流)

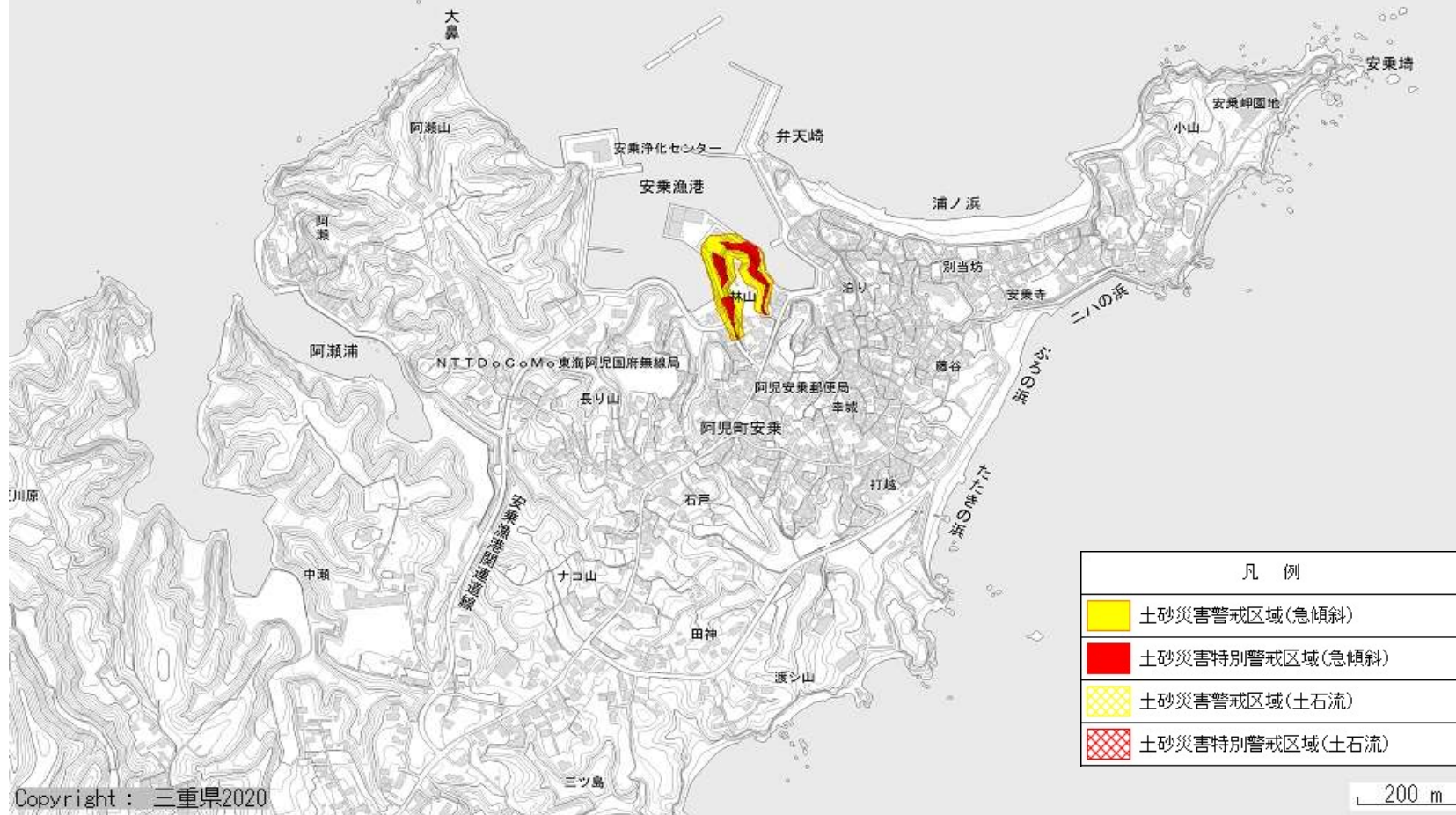
1000 m









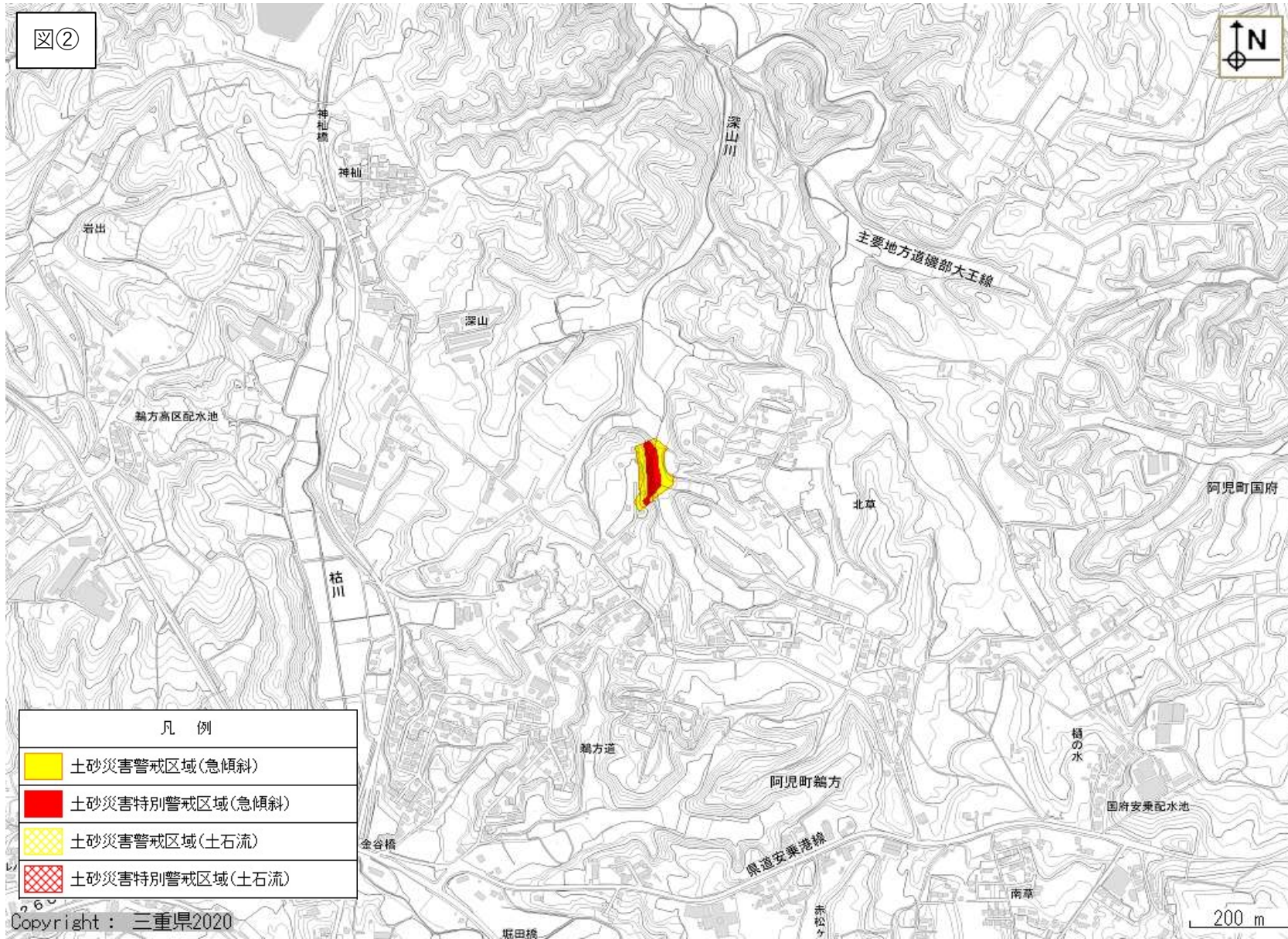
図①

阿矢湾







凡 例	
	土砂災害警戒区域(急傾斜)
	土砂災害特別警戒区域(急傾斜)
	土砂災害警戒区域(土石流)
	土砂災害特別警戒区域(土石流)

図②



凡例

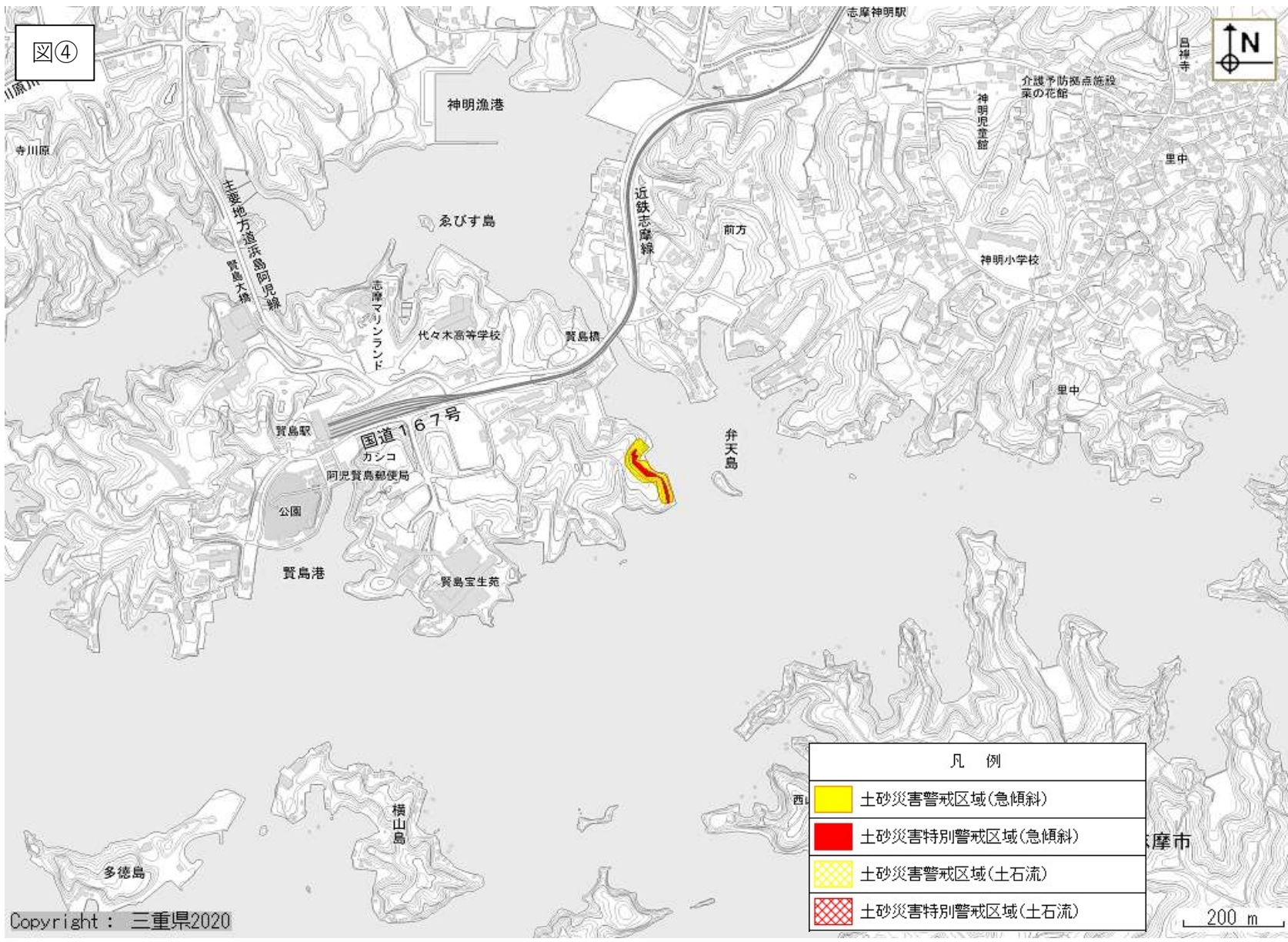
-  土砂災害警戒区域(急傾斜)
-  土砂災害特別警戒区域(急傾斜)
-  土砂災害警戒区域(土石流)
-  土砂災害特別警戒区域(土石流)

Copyright : 三重県2020













図④

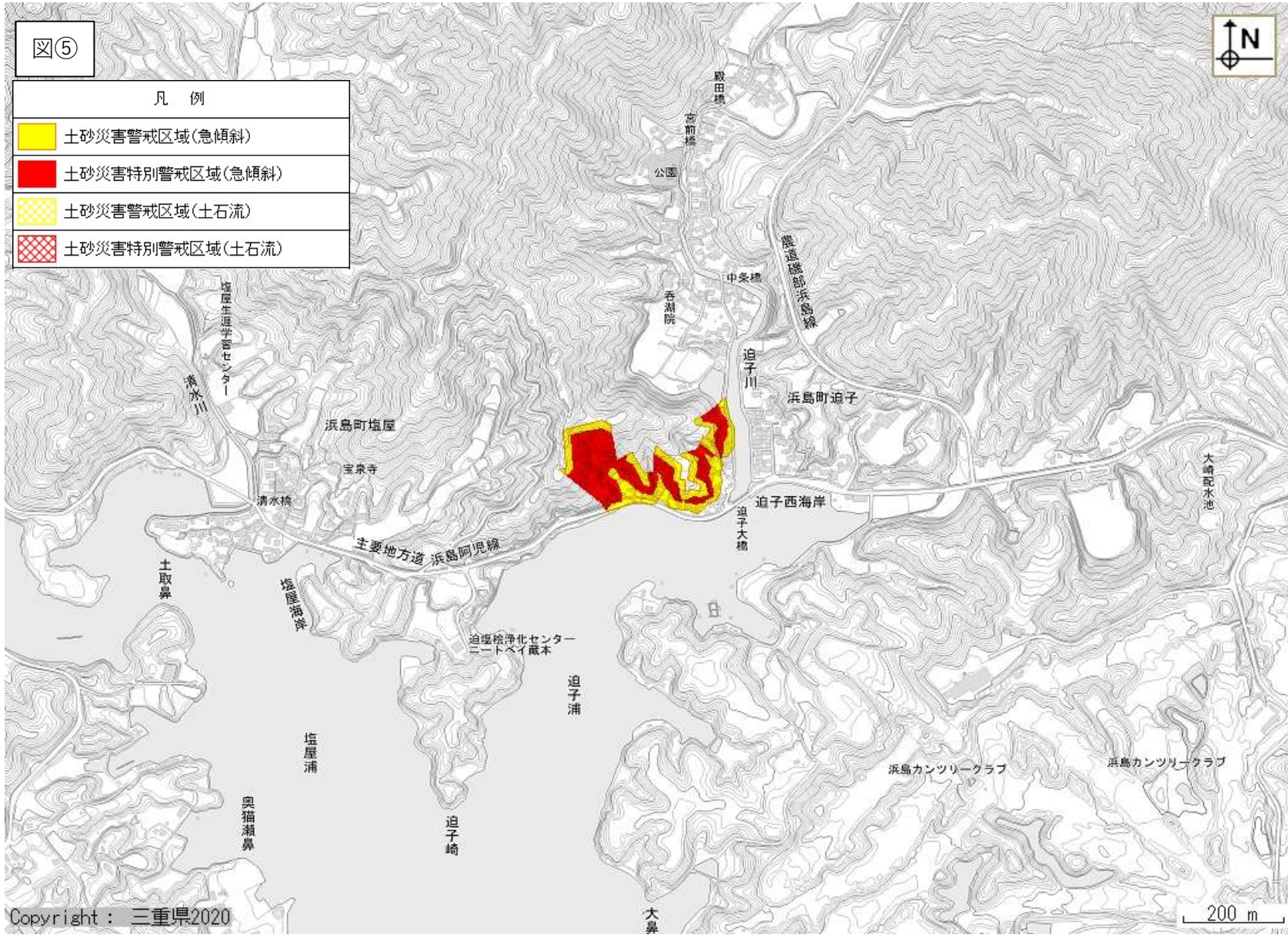


凡 例	
	土砂災害警戒区域(急傾斜)
	土砂災害特別警戒区域(急傾斜)
	土砂災害警戒区域(土石流)
	土砂災害特別警戒区域(土石流)

Copyright: 三重県2020

200 m













図⑦

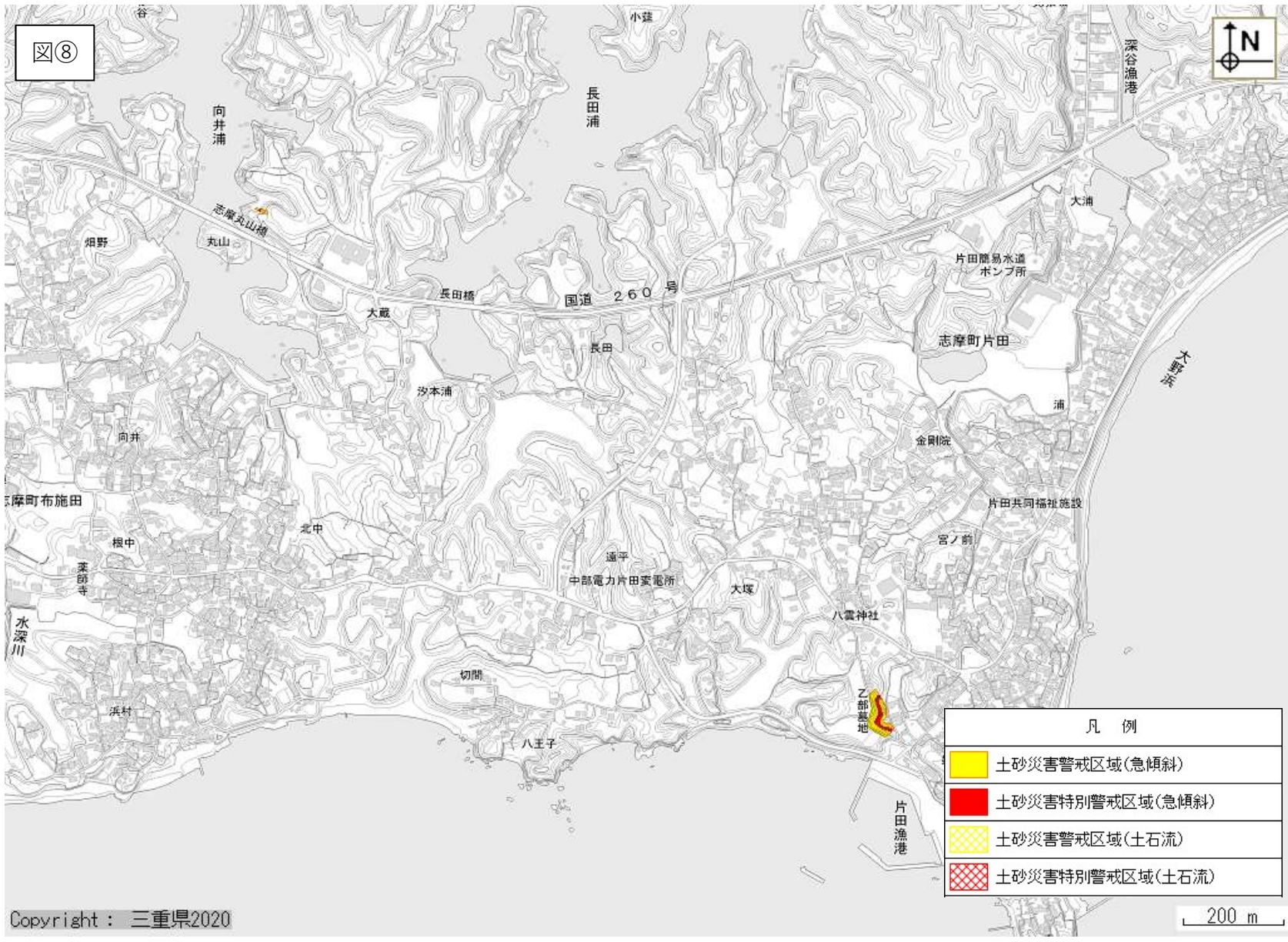


凡 例	
	土砂災害警戒区域(急傾斜)
	土砂災害特別警戒区域(急傾斜)
	土砂災害警戒区域(土石流)
	土砂災害特別警戒区域(土石流)

Copyright: 三重県2020





200 m





図⑧



凡 例	
	土砂災害警戒区域(急傾斜)
	土砂災害特別警戒区域(急傾斜)
	土砂災害警戒区域(土石流)
	土砂災害特別警戒区域(土石流)

Copyright : 三重県2020

200 m



図⑨

