

No.5

No.6

No.4

No.3

No.1

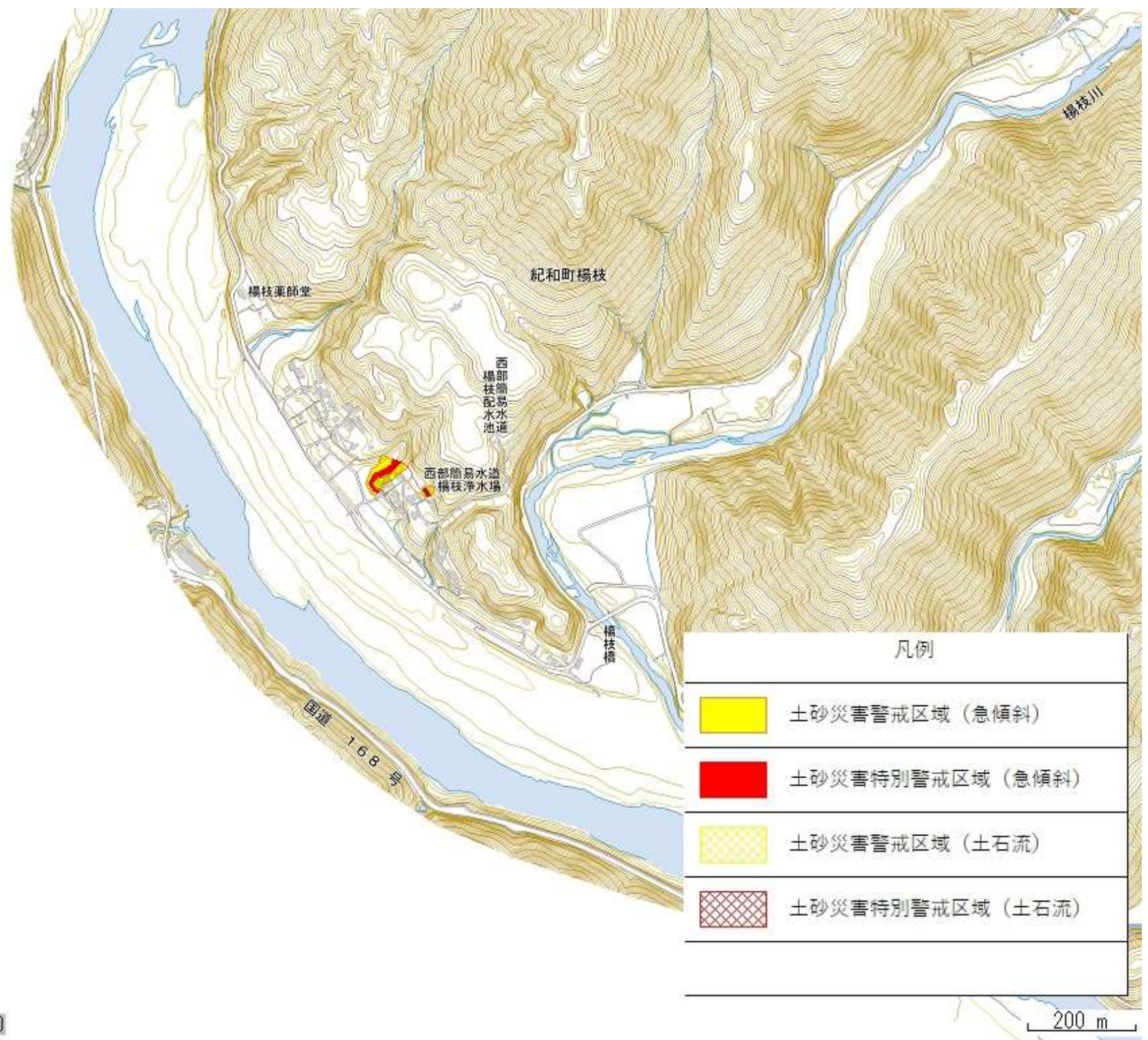
No.2

凡 例

- 出力範囲
- 土砂災害警戒区域(急傾斜)
- 土砂災害特別警戒区域(急傾斜)
- 土砂災害警戒区域(土石流)
- 土砂災害特別警戒区域(土石流)



No. 1



No. 2

和氣郵便局
本龍寺
熊野市役所
上川出張所

車谷橋

熊野川

三合谷

下地橋

浦三橋

凡例



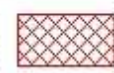
土砂災害警戒区域（急傾斜）



土砂災害特別警戒区域（急傾斜）

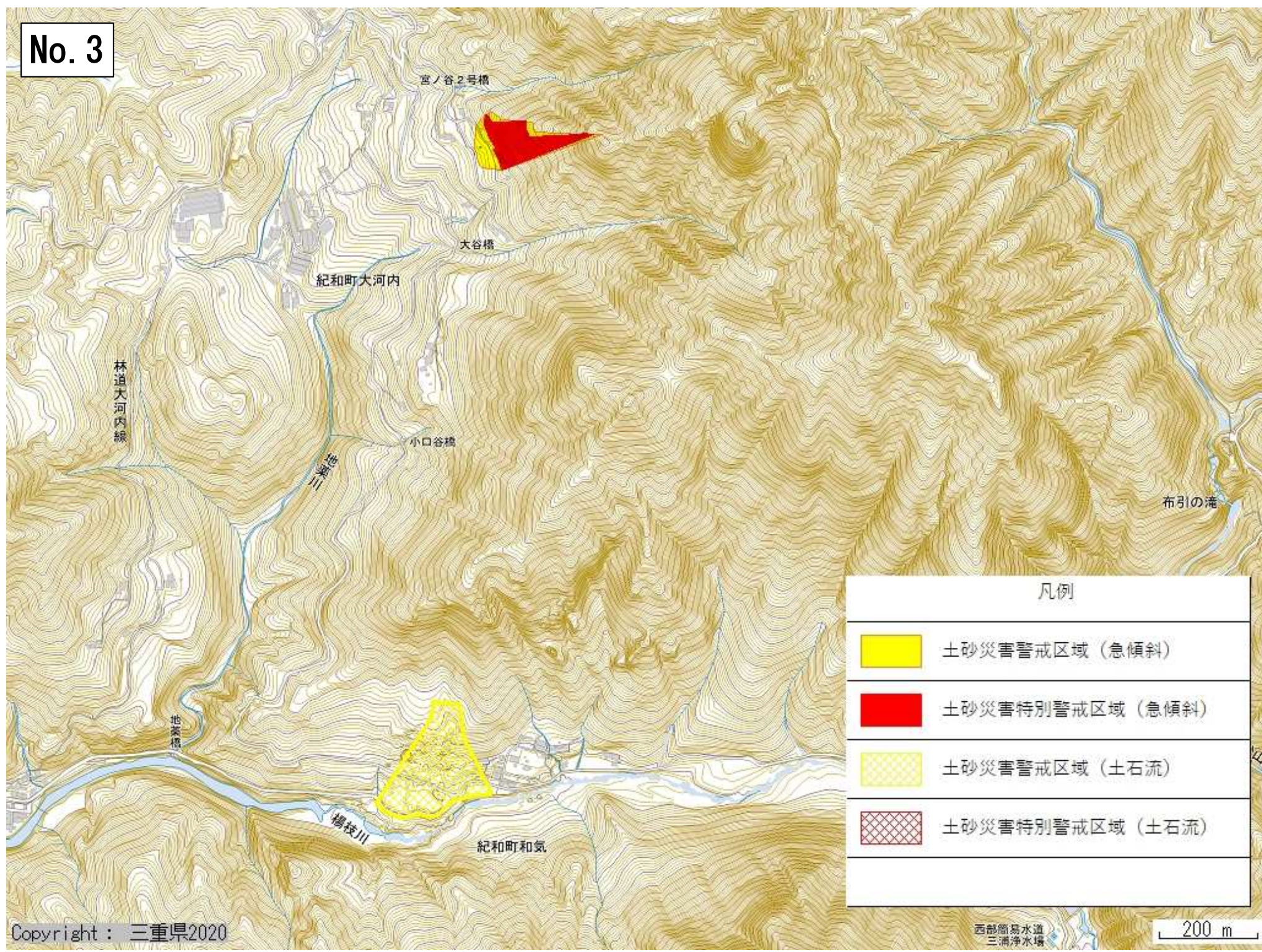


土砂災害警戒区域（土石流）



土砂災害特別警戒区域（土石流）

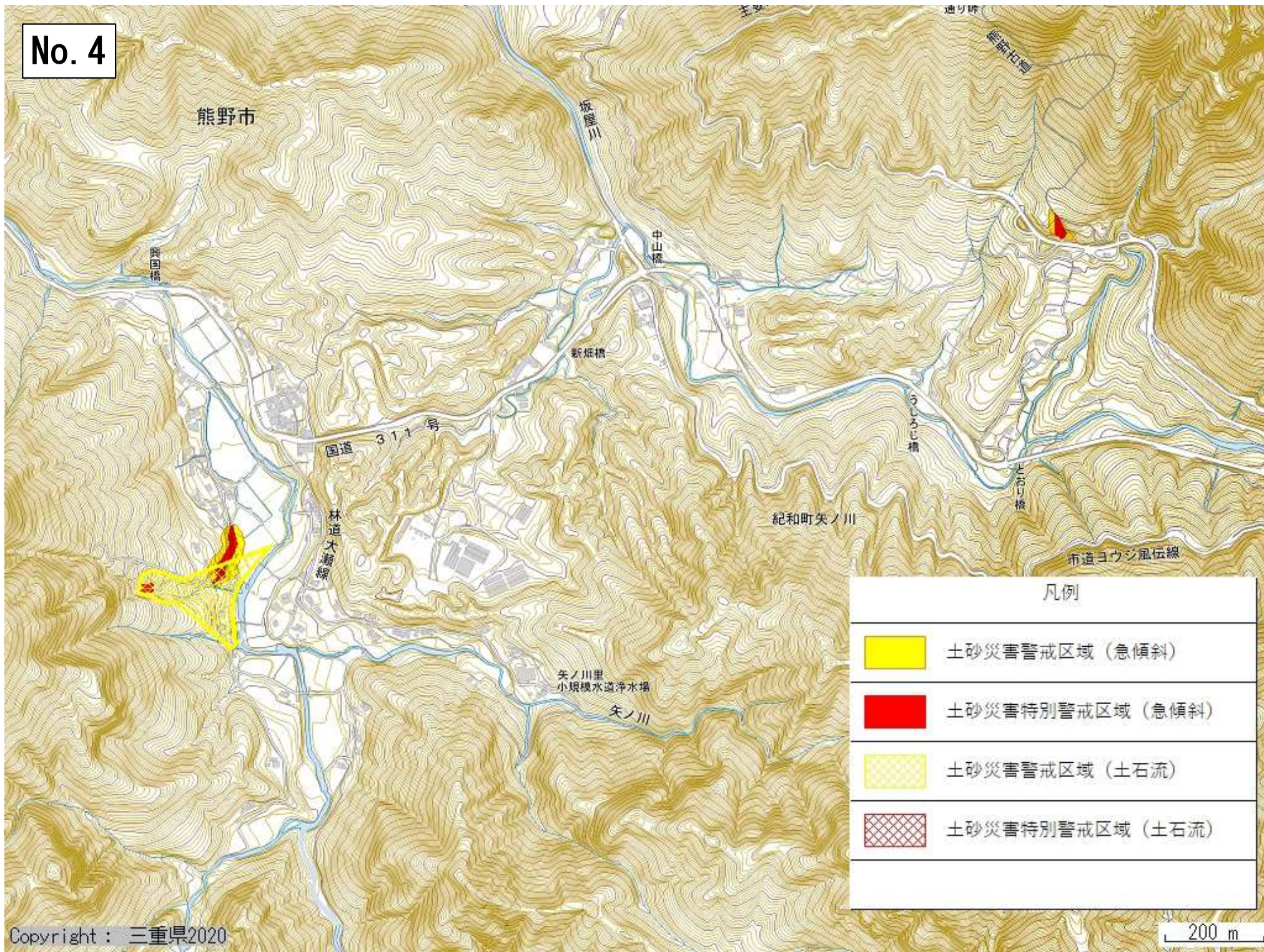
No. 3



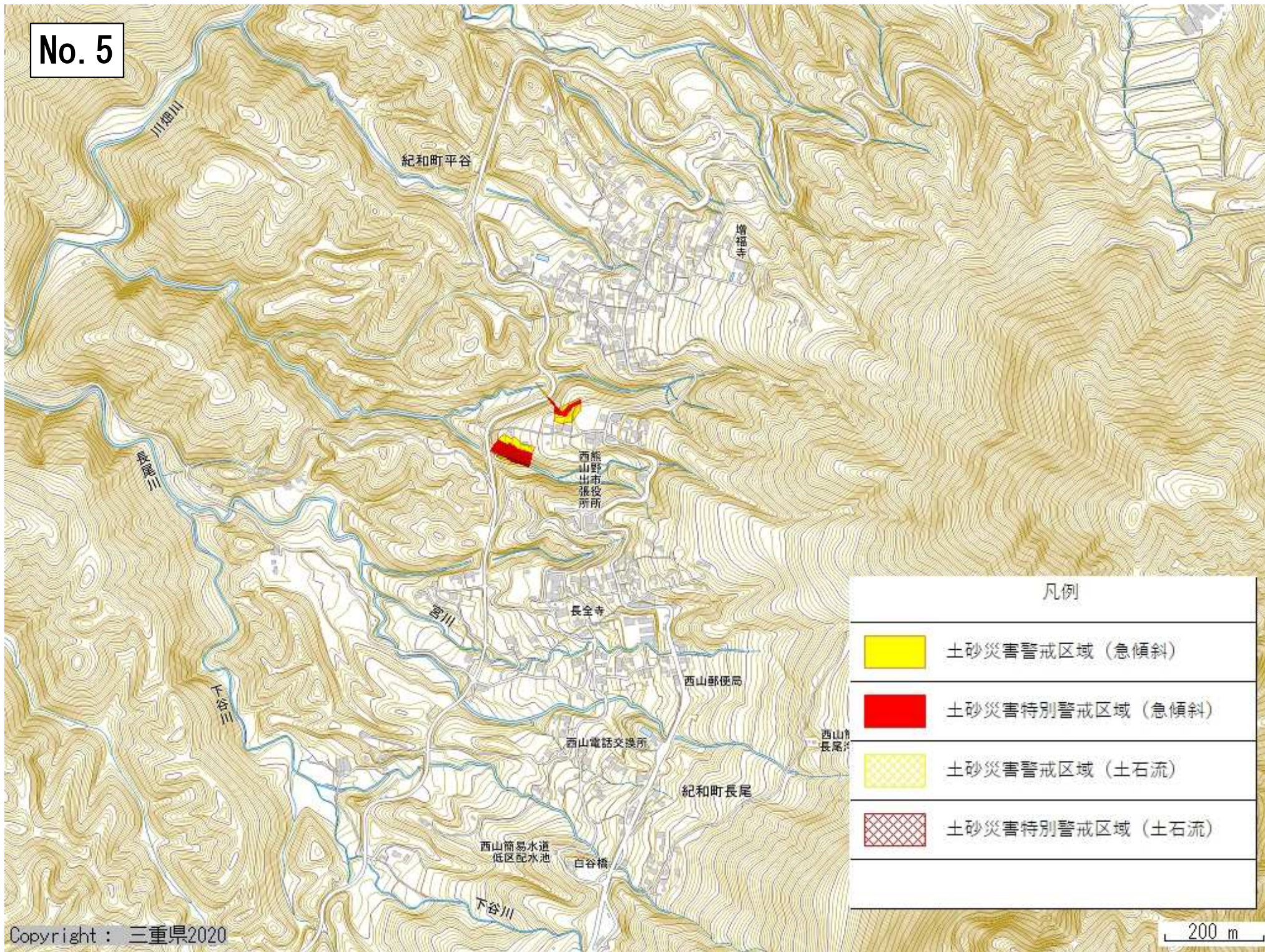
凡例

	土砂災害警戒区域 (急傾斜)
	土砂災害特別警戒区域 (急傾斜)
	土砂災害警戒区域 (土石流)
	土砂災害特別警戒区域 (土石流)

No. 4



No. 5



No. 6

