

管理者

君ヶ野ダム管理室長 宛

令和 年 月 日

## 君ヶ野ダムキャンプ場利用に係る誓約書

1. 利用にあたっては、管理者の指示に従います。
2. 利用にあたっては、公衆道徳を重んじ、公の秩序を乱す行動は行いません。  
万一、不適切な行動があった場合には、使用の制限や中止など管理者の指示に従います。
3. ゴミ・空き缶などは利用者の責任において全て持ち帰ります。
4. 火気の使用については、小規模（飯ごう・バーベキュー程度）なものとします。  
なお、使用場所は周りに引火しないような場所とします。  
また、強風時などの引火の危険性があるような時は火気使用を控えます。
5. 施設に損傷を与えた場合は、利用者の責任において復旧します。
6. 利用中の事故やトラブルについては、当事者間の責任において解決します。  
管理者には一切の責任を負わないものとします。
7. 利用にあたっては、不当な差別その他の人権侵害行為を行いません。

以上のことについて誓約します。

利用目的

\_\_\_\_\_  
\_\_\_\_\_

利用期間

令和 年 月 日 時 頃 から  
令和 年 月 日 時 頃 まで 日

利用団体名

\_\_\_\_\_

利用者氏名

\_\_\_\_\_

利用者住所

\_\_\_\_\_

連絡先（電話）

\_\_\_\_\_

君ヶ野ダムキャンプ場利用に係る誓約書(申請者控え)

1. 利用にあたっては、管理者の指示に従います。
  2. 利用にあたっては、公衆道徳を重んじ、公の秩序を乱す行動は行いません。  
万一、不適切な行動があった場合には、使用の制限や中止など管理者の指示に従います。
  3. ゴミ・空き缶などは利用者の責任において全て持ち帰ります。
  4. 火気の使用については、小規模（飯ごう・バーベキュー程度）なものとします。  
なお、使用場所は周りに引火しないような場所とします。  
また、強風時などの引火の危険性があるような時は火気使用を控えます。
  5. 施設に損傷を与えた場合は、利用者の責任において復旧します。
  6. 利用中の事故やトラブルについては、当事者間の責任において解決します。  
管理者には一切の責任を負わないものとします。
  7. 利用にあたっては、不当な差別その他の人権侵害行為を行いません。
- 以上のことについて誓約します。

利用者氏名 \_\_\_\_\_

※注意事項

キャンプ場に至る道路は狭隘部が多く、常に落石等の危険があります。なお、キャンプ場には電気・ガス・水道・台所・トイレ・シャワー等の設備はありません。また、周辺にコンビニ・スーパー・自動販売機等もありませんのでご注意ください。

君ヶ野ダムキャンプ場位置図、キャンプ場使用禁止区域図については、裏面又は下記 HP で確認できます。<http://www.pref.mie.lg.jp/TKENSET/HP/dam/p0006400027.htm>

君ヶ野ダム管理室 連絡先

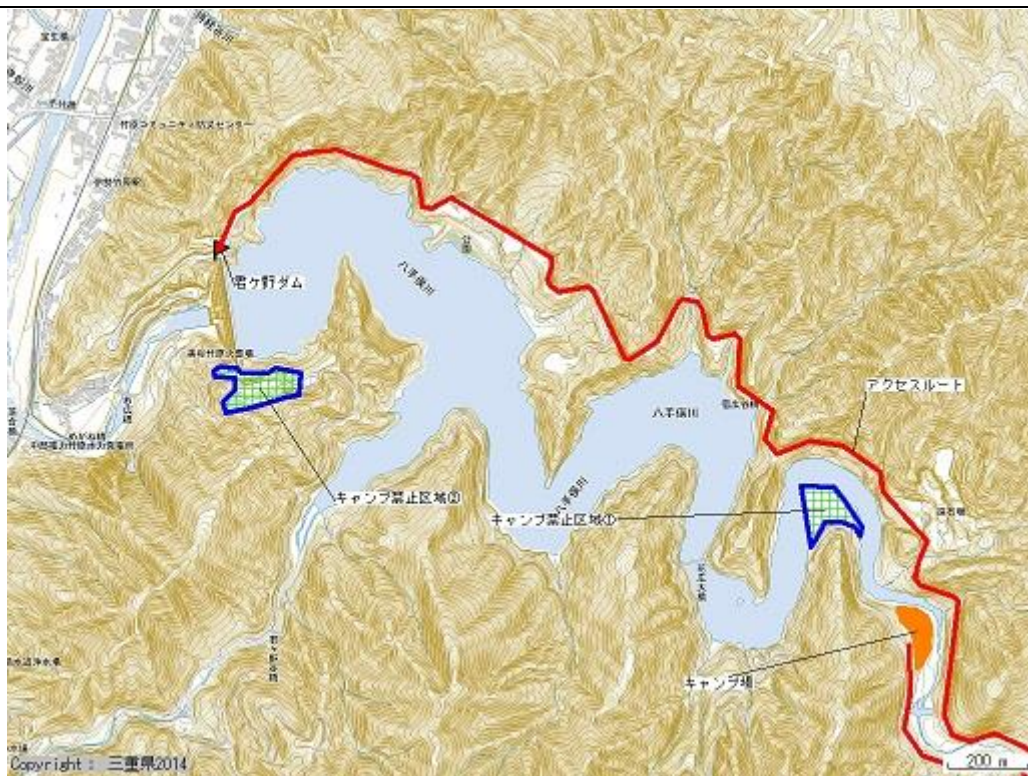
住所 津市美杉町八手俣 95-1 電話 059-262-3248 FAX 059-262-3174

※この控えは、キャンプ場使用中はご自身でお持ちください。

## 君ヶ野ダムキャンプ場位置図



## キャンプ場使用禁止区域図



※ハッチ箇所がキャンプ場使用禁止区域です