

# 新型コロナウイルス感染症の 県内発生状況について

対象期間：1月21日～1月27日

1月27日 三重県新型コロナウイルス感染症対策本部事務局

# 県内の患者発生状況

## (1) 県内全域の患者発生状況等

	新規患者数	人口10万人あたりの患者数	PCR等検査件数
今週 (1/21~1/27)	<b>9,893人</b>	<b>558.8人</b>	
先週 (1/14~1/20)	16,902人	954.8人	<b>18,094件</b>
先々週 (1/7~1/13)	24,677人	1394.0人	22,846件

## (2) 保健所別の患者発生状況等

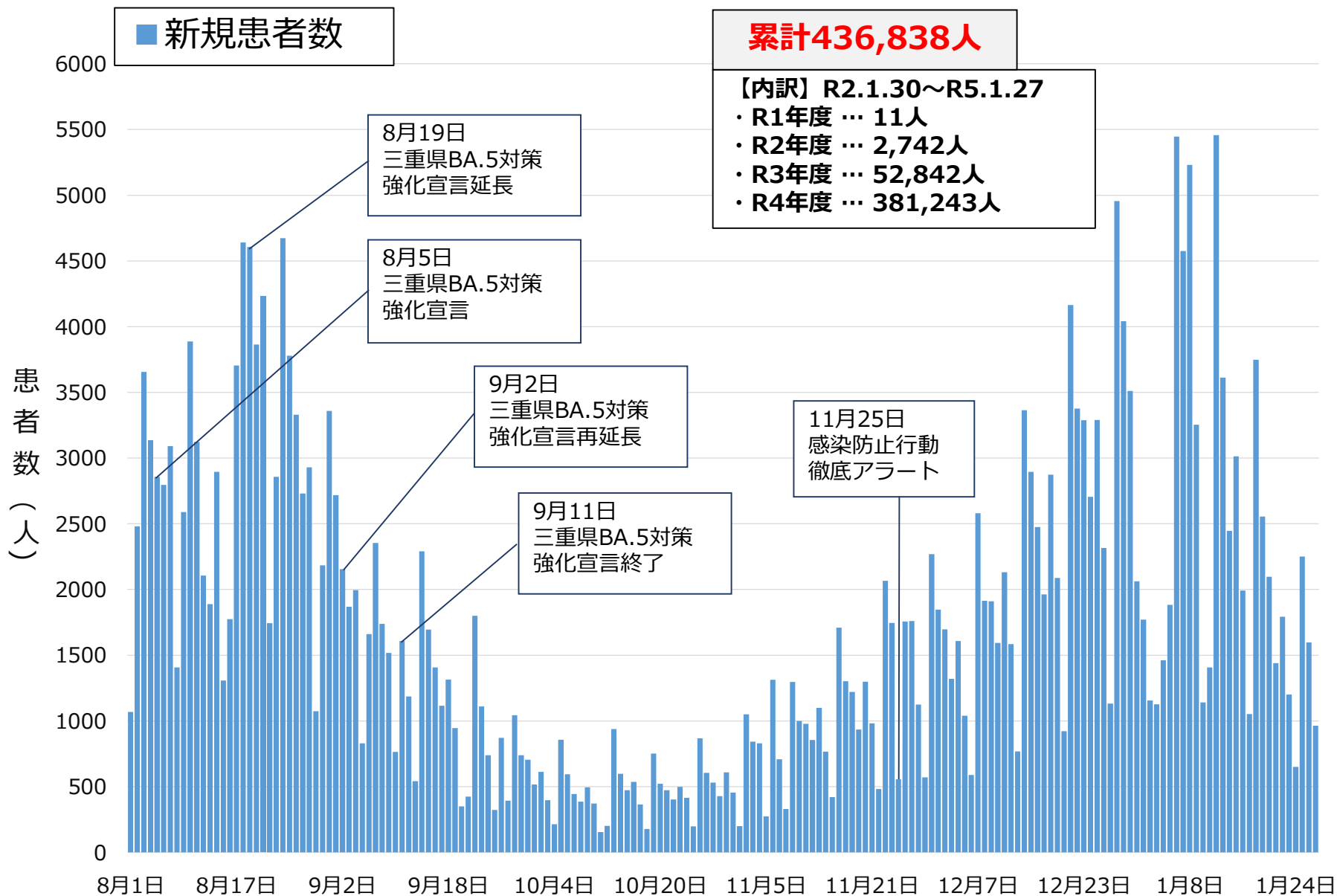
	桑名保健所管内			四日市市保健所管内			鈴鹿保健所管内		
	新規患者数	10万人あたり	検査件数	新規患者数	10万人あたり	検査件数	新規患者数	10万人あたり	検査件数
今週	1,236人	438.1人		1,736人	568.4人		1,367人	556.8人	
先週	2,161人	766.1人	2,515件	2,916人	954.7人	2,661件	2,475人	1008.1人	2,785件
先々週	3,386人	1200.3人	3,014件	4,158人	1361.4人	3,118件	3,646人	1485.1人	3,609件

	津保健所管内			松阪保健所管内			伊勢保健所管内		
	新規患者数	10万人あたり	検査件数	新規患者数	10万人あたり	検査件数	新規患者数	10万人あたり	検査件数
今週	1,694人	617.0人		1,275人	624.1人		1,336人	585.9人	
先週	2,852人	1038.8人	2,896件	2,149人	1052.0人	2,534件	2,239人	981.8人	1,956件
先々週	4,027人	1466.8人	3,781件	2,963人	1450.5人	3,778件	2,957人	1296.7人	2,287件

	伊賀保健所管内			尾鷲保健所管内			熊野保健所管内		
	新規患者数	10万人あたり	検査件数	新規患者数	10万人あたり	検査件数	新規患者数	10万人あたり	検査件数
今週	846人	512.3人		192人	622.2人		182人	529.6人	
先週	1,248人	755.7人	2,114件	340人	1101.9人	348件	447人	1300.7人	285件
先々週	2,071人	1254.0人	2,359件	536人	1737.1人	524件	682人	1984.6人	376件

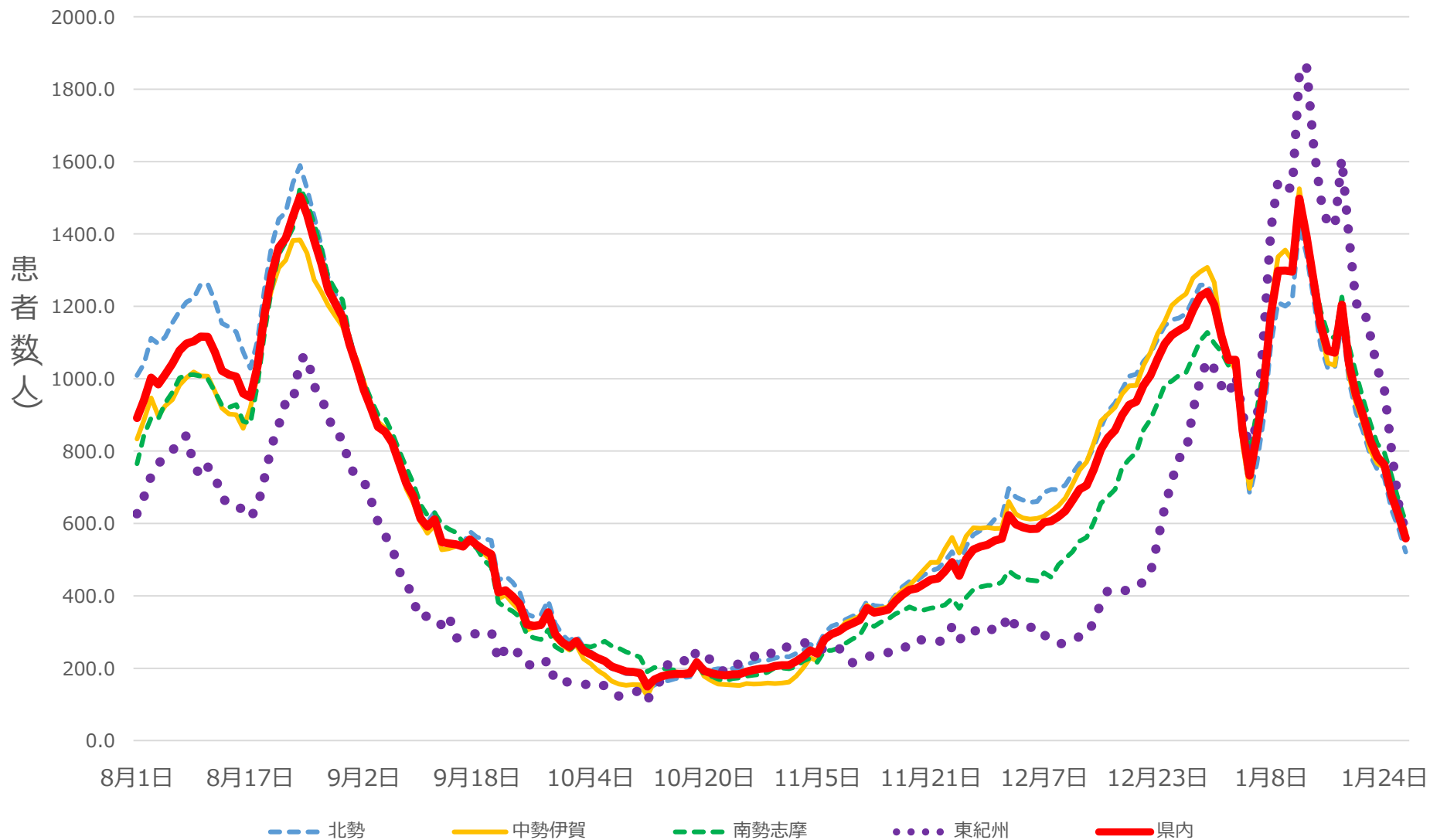
※検査件数については、先週の値が最新となります

# 県内患者発生状況 (n=436,838、R5.1.27時点)



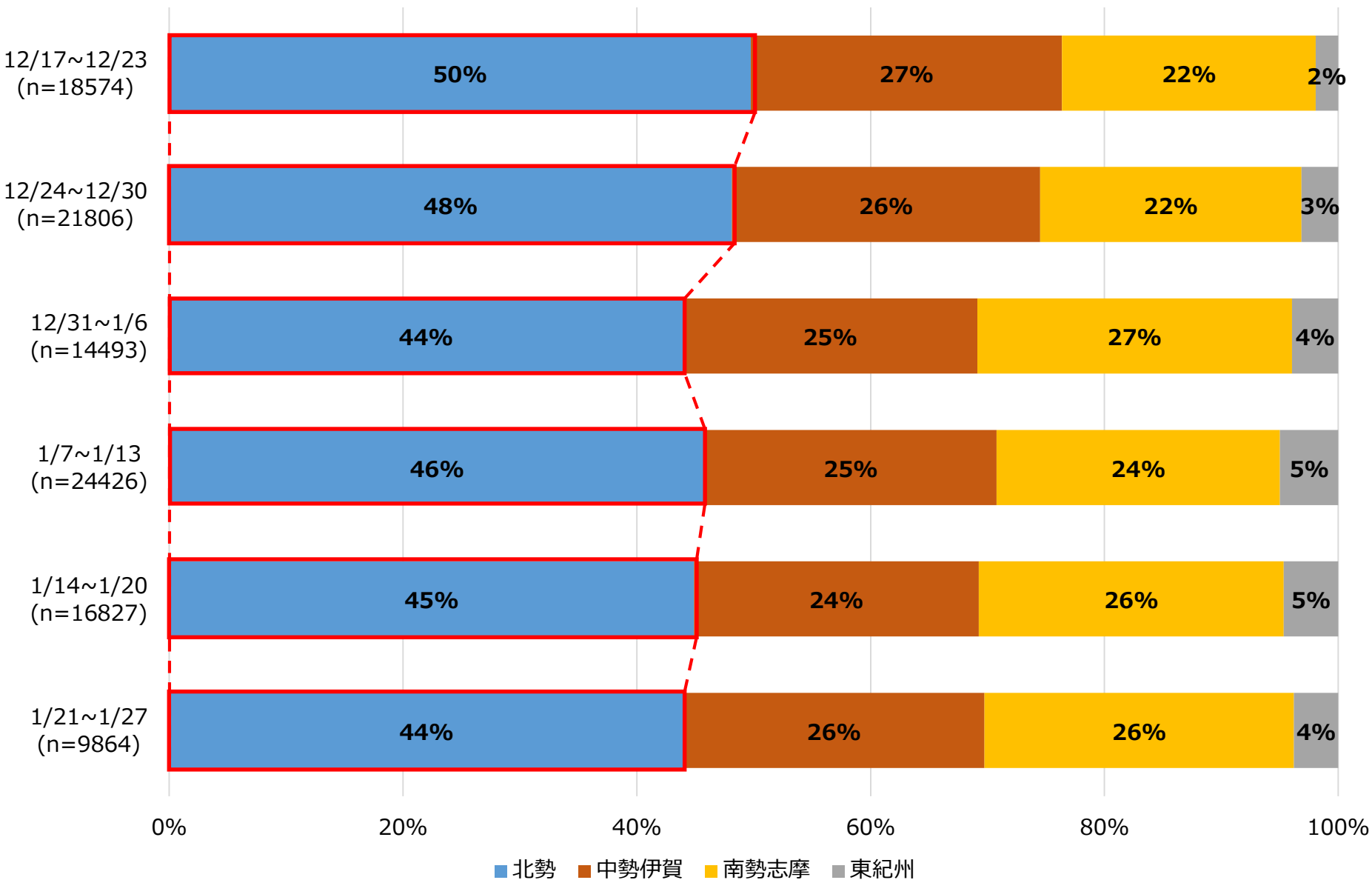
# 医療圏別患者発生状況 (R4.1.27時点)

人口10万人当たりの新規患者数 (7日間移動合計)



# 医療圏別発生状況

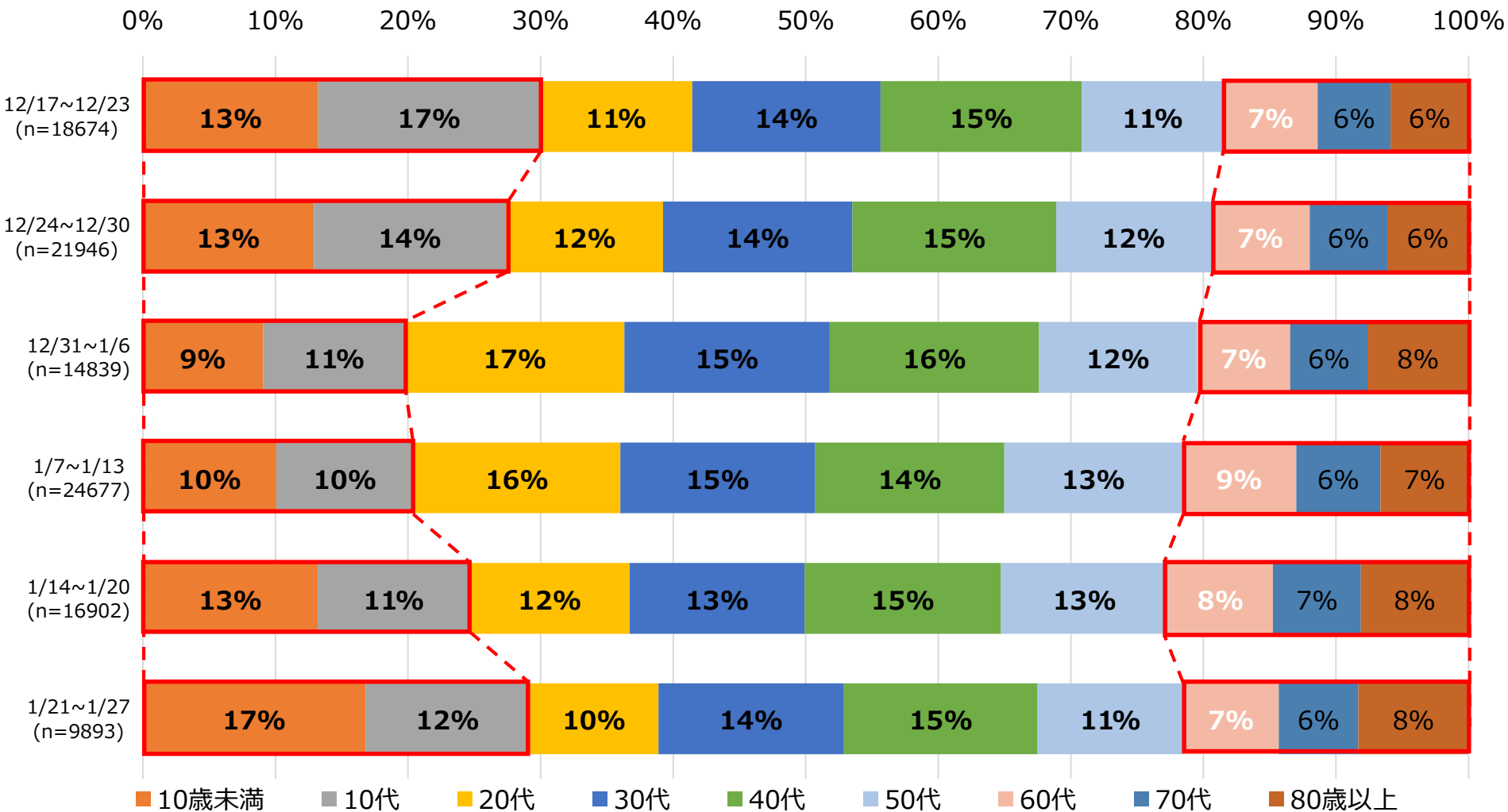
集計期間：直近6週 R4.12.17~R5.1.27



# 年齢別患者発生状況

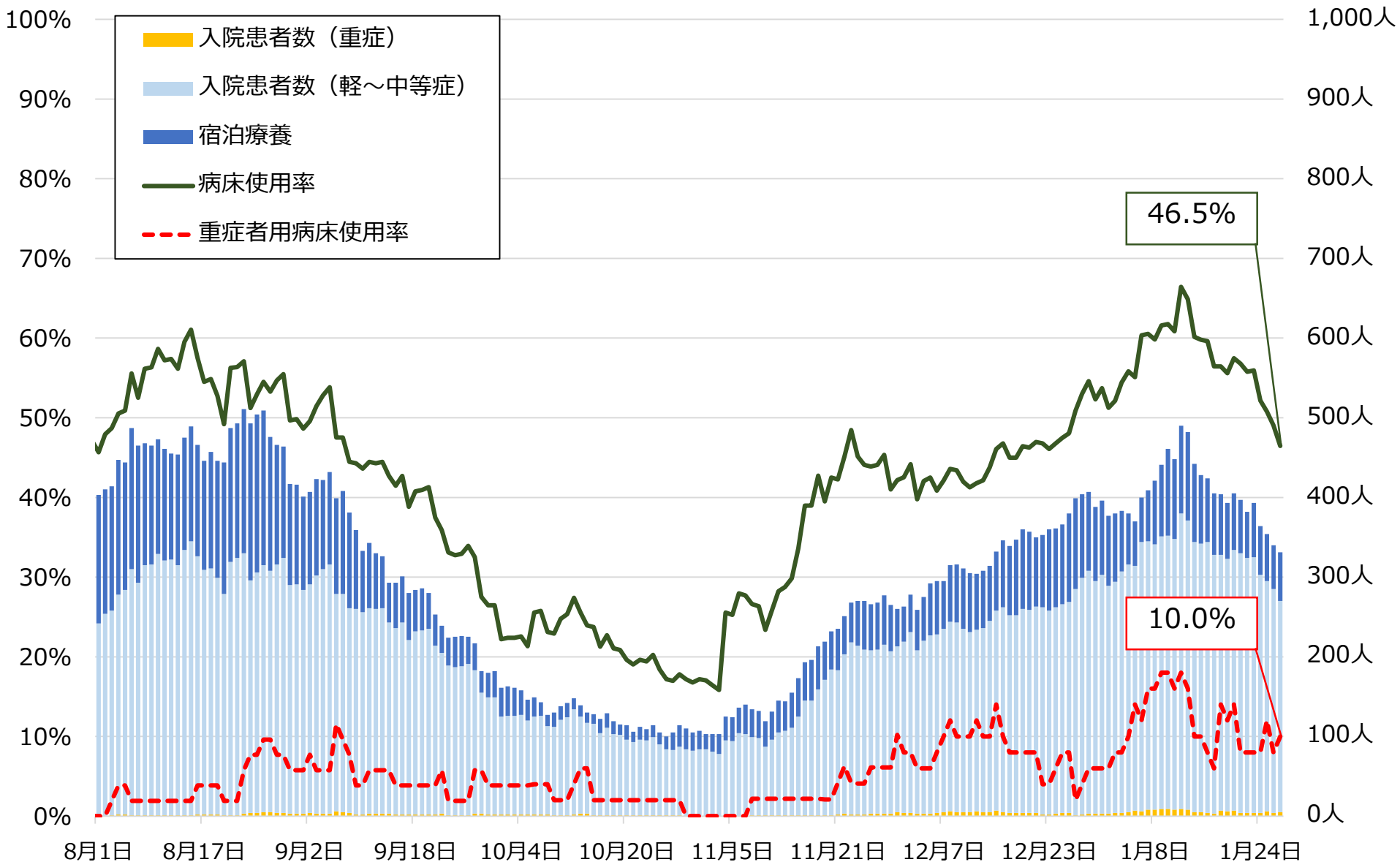
集計期間：直近6週 R4.12.17~R5.1.27

※ 年代非公表を除く



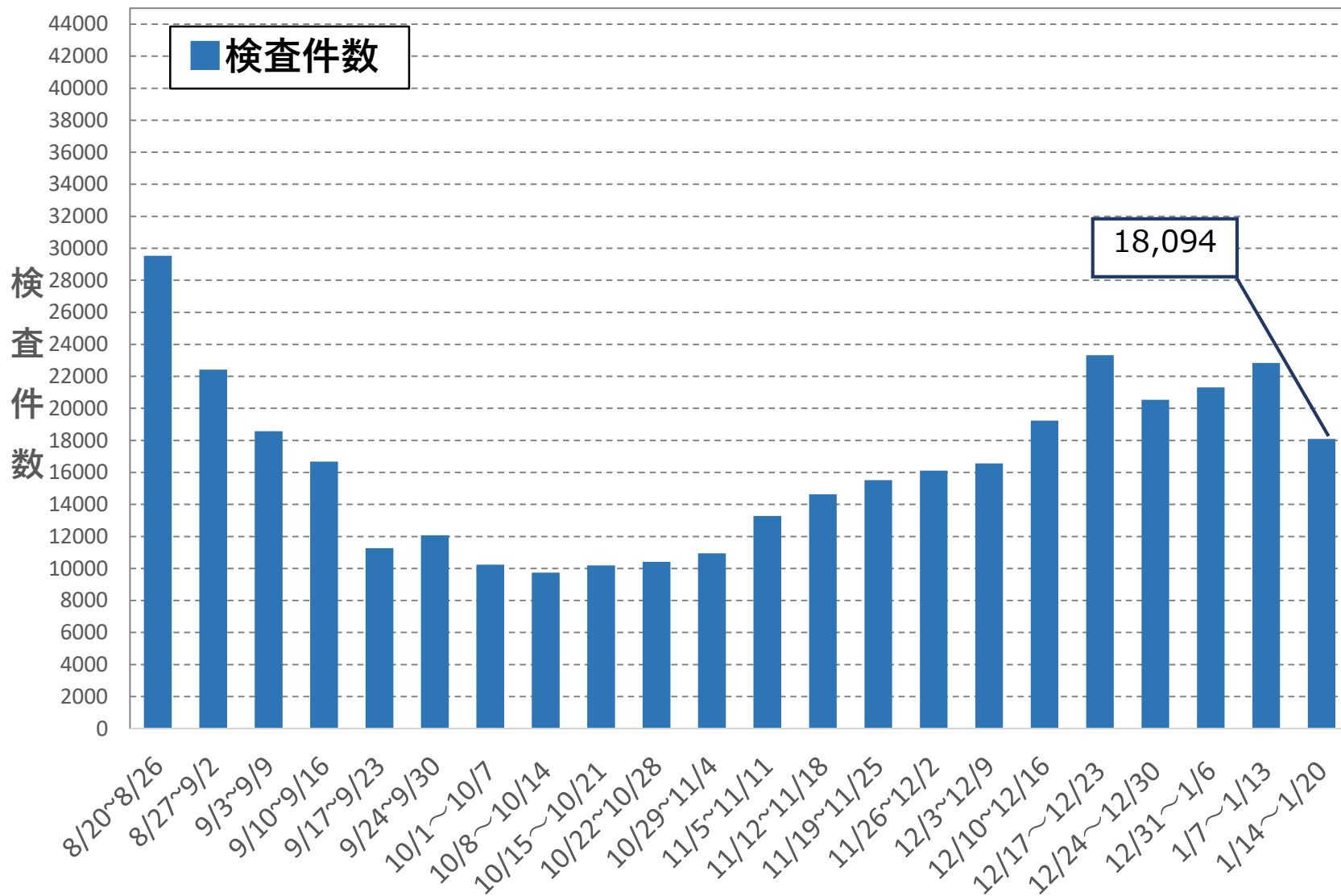
# 入院等の状況

R5.1.27時点



# PCR等検査件数

集計期間：R4.8.20～R5.1.20 (直近22週)



※一般用抗原検査キット（OTC）による陽性者登録の開始(R4.11.28)に伴い、全体の検査数を把握することが困難となったため、検査件数のみを掲載



# 今週の感染状況等（1.21~1.27）

- ・新規患者数（9,893人）は先週（16,902人）に比べて減少（前週比0.59倍）しています。
- ・医療圏別にみると、北勢圏域の割合が44%と最も多い状況です。
- ・年齢別にみると、20歳未満の割合が前週に比べて増加しています。
- ・先週のPCR等検査は18,094件です。