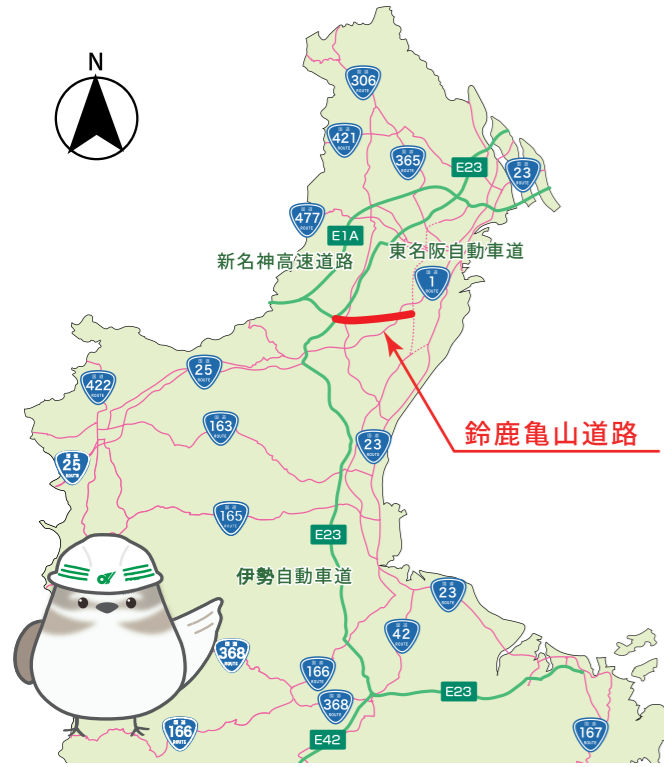


事業概要

鈴鹿亀山道路は、鈴鹿市野辺町の鈴鹿四日市道路を起点とし、亀山市辺法寺町の亀山JCTに至る延長10.5kmのバイパスで東名阪自動車道や新名神高速道路に接続する自動車専用道路です。



3つの整備効果

整備効果①：高速道路IC圏域の拡大

鈴鹿市内の企業集積地域から高速道路ICまで15分以内で到達が可能となります。

※亀山JCTから
企業集積地域まで
26分⇒15分に短縮



整備効果②：救急告示病院への所要時間の短縮

病院等への所要時間が短縮し、救急医療の質の向上が期待できます。

※亀山JCTから
鈴鹿中央病院まで
29分⇒21分に短縮



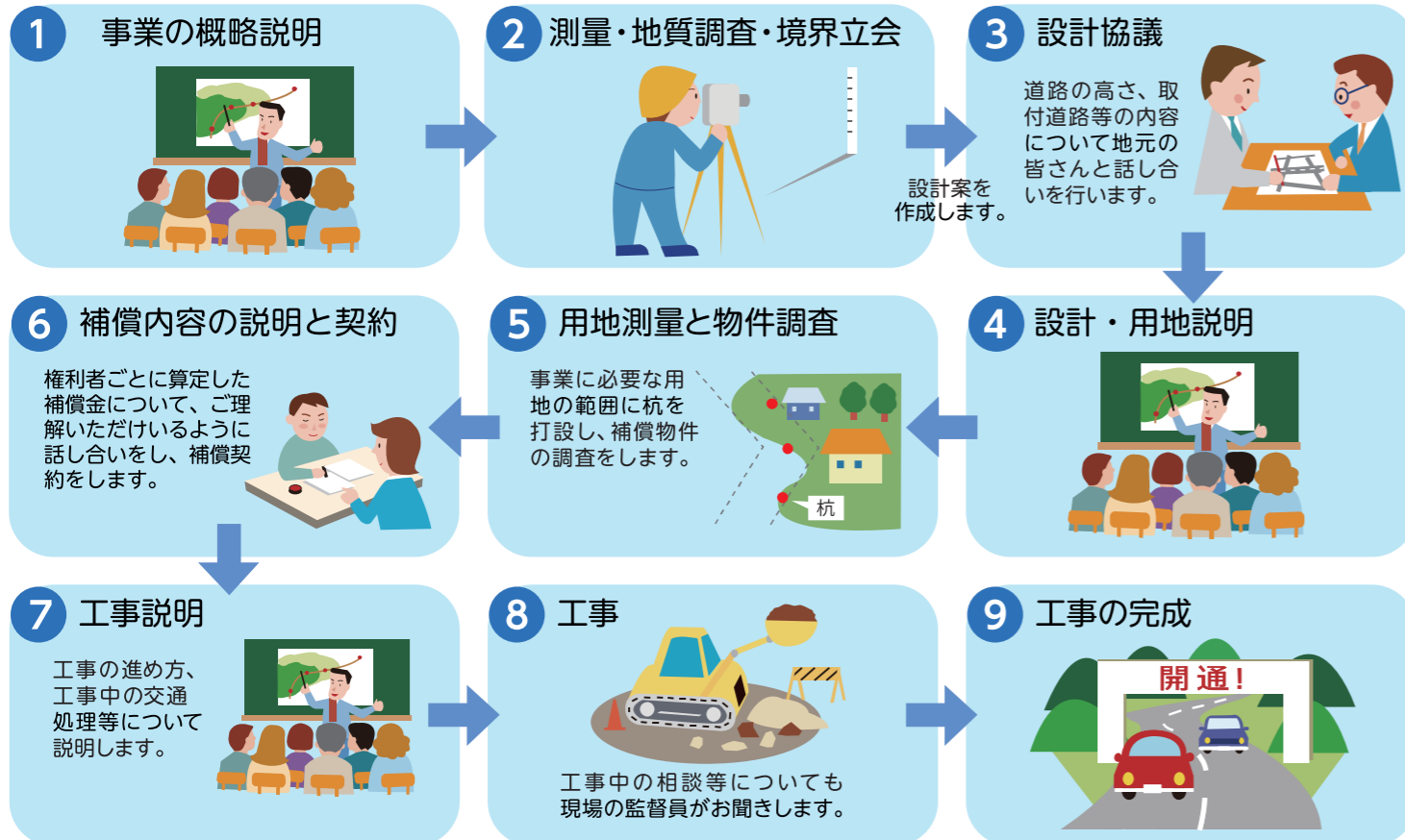
整備効果③：くし歯の強化

高速道路から国道23号(非浸水域)等への沿岸部に向かう新たなルートが形成されてネットワークの選択性が確保されることで防災機能の向上が期待できます。



道路事業の進め方

道路は公共用財産です。地権者の方や地域の方と話し合いながら以下のような流れで事業を進めてまいります。



お問合せ先

三重県 鈴鹿建設事務所

〒513-0809 鈴鹿市西条5-117 (鈴鹿庁舎3階)
TEL : (059)382-6023 FAX : (059)382-1539
E-mail : zkenset@pref.mie.lg.jp



@mie_kendoseibi



令和5年1月作成

一般国道306号

鈴鹿亀山道路

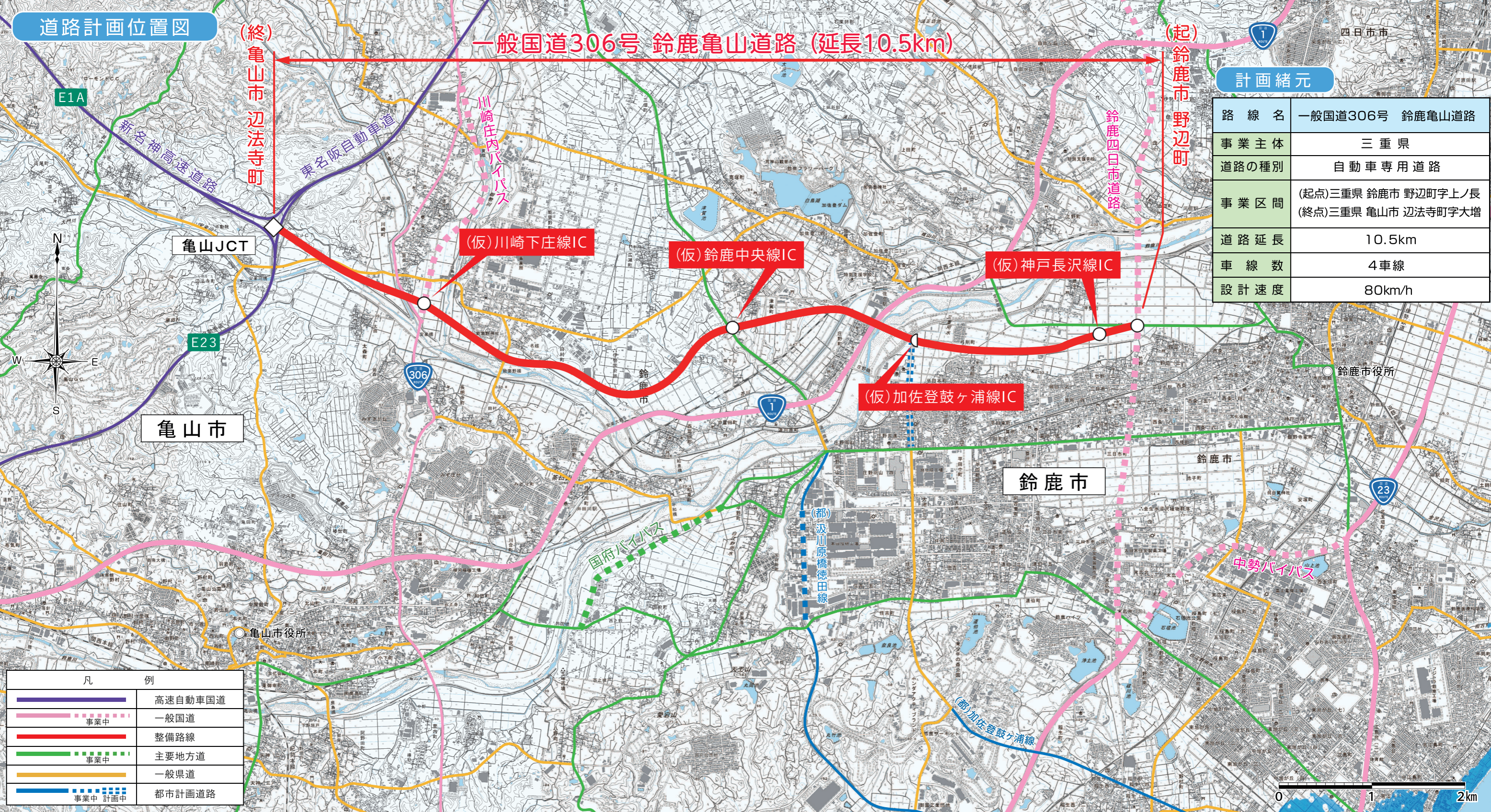
三重県鈴鹿建設事務所

道路計画位置図

一般国道306号 鈴鹿亀山道路 (延長10.5km)

計画緒元

路線名	一般国道306号 鈴鹿亀山道路
事業主体	三重県
道路の種別	自動車専用道路
事業区間	(起点)三重県 鈴鹿市 野辺町字上ノ長 (終点)三重県 亀山市 辺法寺町字大増
道路延長	10.5km
車線数	4車線
設計速度	80km/h

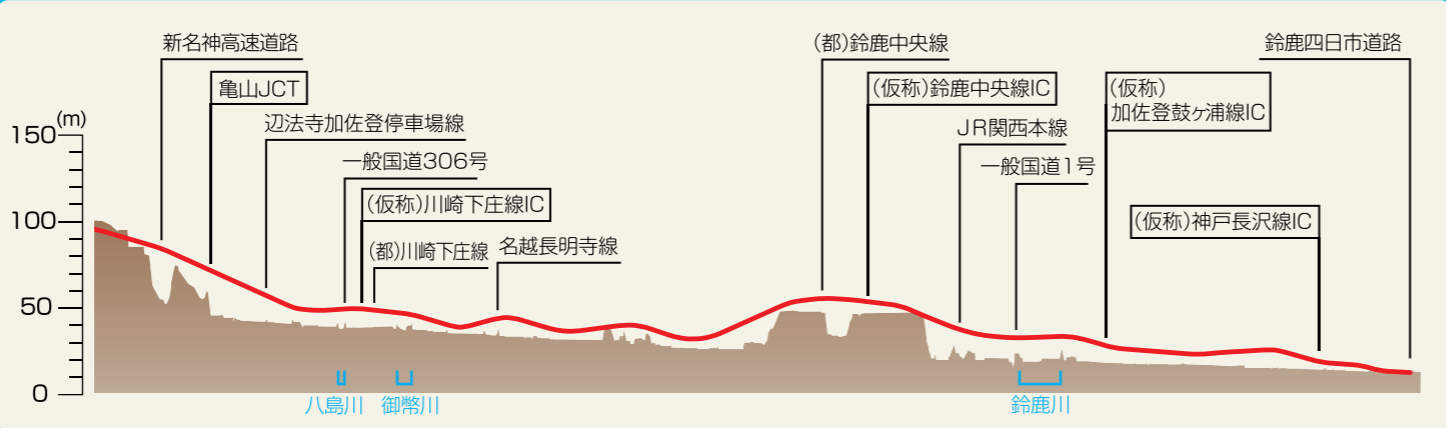


凡 例	
	高速自動車国道
	事業中 一般国道
	整備路線
	事業中 主要地方道
	一般県道
	事業中 都市計画道路

これまでの経緯

H25年 9月	住民参加による意見交換会 (100人協議会)
H25年 12月 ~H26年 1月	環境影響評価法に基づく意見聴取
H26年 2月	住民参加による意見交換会 (100人協議会)
H27年 9月	概略計画(ルート帯)決定
H31年 2月	住民説明会(都市計画素案)
R1年 11月	住民説明会(環境影響評価)
R3年 2月	都市計画決定

縦断図



標準断面図

