

## 令和 4 年度

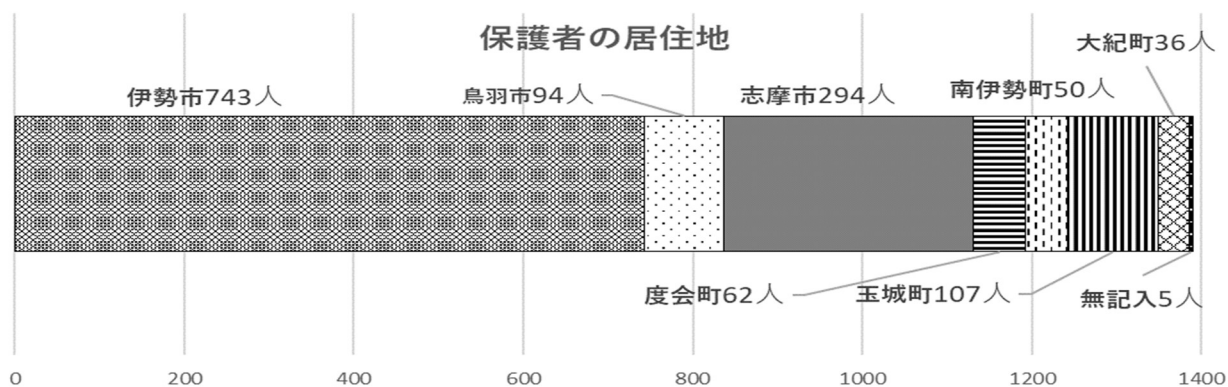
### 伊勢志摩地域の県立高校に関するアンケート結果（対象：保護者）

伊勢志摩地域高等学校活性化推進協議会

- 調査期間 : 令和 4 年 10 月中旬～11 月 11 日（金）
- 調査対象 : 伊勢志摩地域の中学 2 年生全員の保護者 1,692 人  
(伊勢市・鳥羽市・志摩市・度会町・南伊勢町・玉城町・大紀町)
- 調査形態 : 紙媒体でのアンケート
- 回答者数 : 1,391 人（回収率 82.2%）

現在の居住地はどこですか。

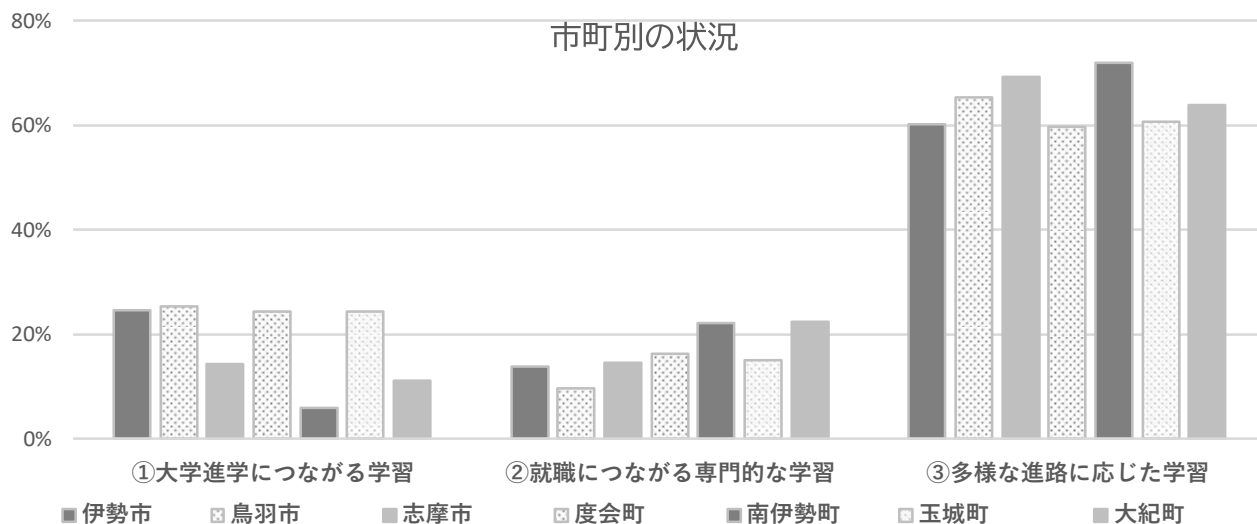
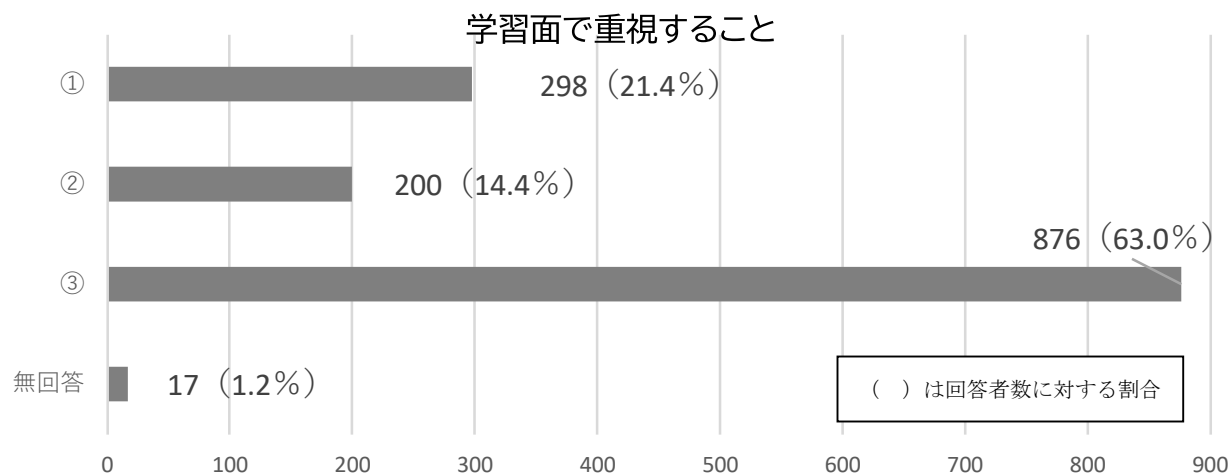
- ① 伊勢市 ② 鳥羽市 ③ 志摩市 ④ 度会町 ⑤ 南伊勢町 ⑥ 玉城町 ⑦ 大紀町



各設間の「市町別の状況」において、無記入等の5名は  
所属中学校が所在する市町に分類  
※伊勢市 (746 人)、鳥羽市 (95 人)、志摩市 (295 人)  
度会町 (62 人)、南伊勢町 (50 人)  
玉城町 (107 人)、大紀町 (36 人)

1-1 お子さんが高校を選ぶとき、学習面で重視することは何ですか。1つ選んでください。

- ① 大学進学につながる学力向上を目指した学習ができる
- ② 就職につながる専門的な知識や技能、資格が習得できる
- ③ 進学や就職など多様な進路に応じた学習を選択することができる

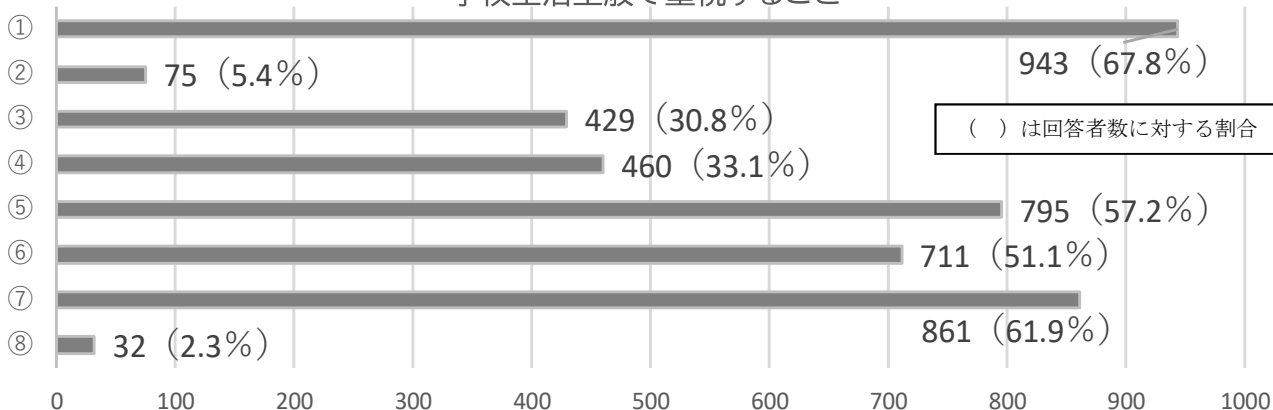


	①大学進学につながる学習	②就職につながる専門的な学習	③多様な進路に応じた学習	無回答
伊勢市 (人)	184	103	449	10
伊勢市回答者数に対する割合	24.7%	13.8%	60.2%	1.3%
鳥羽市 (人)	24	9	62	0
鳥羽市回答者数に対する割合	25.3%	9.5%	65.3%	0.0%
志摩市 (人)	42	43	204	6
志摩市回答者数に対する割合	14.2%	14.6%	69.2%	2.0%
度会町 (人)	15	10	37	0
度会町回答者数に対する割合	24.2%	16.1%	59.7%	0.0%
南伊勢町 (人)	3	11	36	0
南伊勢町回答者数に対する割合	6.0%	22.0%	72.0%	0.0%
玉城町 (人)	26	16	65	0
玉城町回答者数に対する割合	24.3%	15.0%	60.7%	0.0%
大紀町 (人)	4	8	23	1
大紀町回答者数に対する割合	11.1%	22.2%	63.9%	2.8%
合計	298	200	876	17
	21.4%	14.4%	63.0%	1.2%

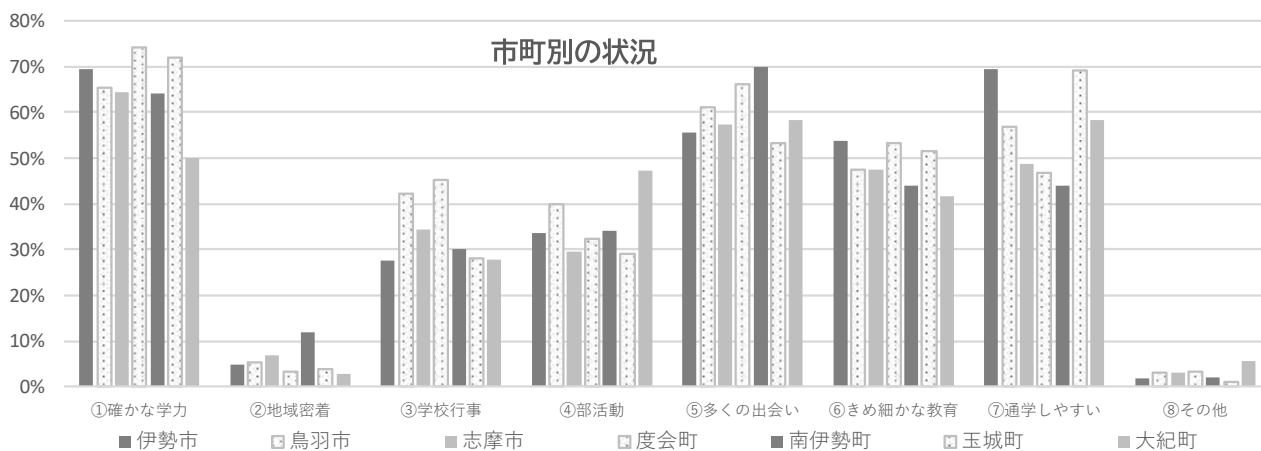
1-2 お子さんが高校を選ぶとき、学校生活全般で重視することは何ですか。4つ以内で選んでください。

- ① 確かな学力を身につける授業が充実している
- ② 地域に密着した活動がある
- ③ 文化祭や体育祭などの学校行事が充実している
- ④ 入りたい部活動がある
- ⑤ 多くの友だちや先生と出会うことが期待できる
- ⑥ 一人ひとりに目が行き届きやすく、きめ細かな教育が期待できる
- ⑦ 通学しやすい
- ⑧ その他

学校生活全般で重視すること



市町別の状況



	①確かな学力	②地域密着	③学校行事	④部活動	⑤多くの出会い	⑥きめ細かな教育	⑦通学しやすい	⑧その他
伊勢市 (人)	518	37	205	250	414	401	517	14
伊勢市回答者数に対する割合	69.4%	5.0%	27.5%	33.5%	55.5%	53.8%	69.3%	1.9%
鳥羽市 (人)	62	5	40	38	58	45	54	3
鳥羽市回答者数に対する割合	65.3%	5.3%	42.1%	40.0%	61.1%	47.4%	56.8%	3.2%
志摩市 (人)	190	20	101	87	169	140	144	9
志摩市回答者数に対する割合	64.4%	6.8%	34.2%	29.5%	57.3%	47.5%	48.8%	3.1%
度会町 (人)	46	2	28	20	41	33	29	2
度会町回答者数に対する割合	74.2%	3.2%	45.2%	32.3%	66.1%	53.2%	46.8%	3.2%
南伊勢町 (人)	32	6	15	17	35	22	22	1
南伊勢町回答者数に対する割合	64.0%	12.0%	30.0%	34.0%	70.0%	44.0%	44.0%	2.0%
玉城町 (人)	77	4	30	31	57	55	74	1
玉城町回答者数に対する割合	72.0%	3.7%	28.0%	29.0%	53.3%	51.4%	69.2%	0.9%
大紀町 (人)	18	1	10	17	21	15	21	2
大紀町回答者数に対する割合	50.0%	2.8%	27.8%	47.2%	58.3%	41.7%	58.3%	5.6%
合計	943	75	429	460	795	711	861	32
	67.8%	5.4%	30.8%	33.1%	57.2%	51.1%	61.9%	2.3%

## 「⑧その他」の記述内容

### 【伊勢市】

- ・大人へ移行していく大切な時期に勉強だけでなく人生にとって大切なことを教えてもらえる環境
- ・本人が学びたい学科や環境があるかどうか
- ・専門的な学科
- ・いじめ等人間関係に学校が行動してくれるため
- ・楽しんで高校生活が送れること
- ・本人の希望とやる気
- ・本気で接してくれる先生
- ・同じ志を持った生徒
- ・学習だけでなく将来の人生に役立つ技能を学習できる
- ・大学受験の情報がしっかり得られる環境

### 【玉城町】

- ・いろいろな資格が取れる

### 【大紀町】

- ・生徒の皆さんや先生方が生き生きと生活している。
- ・学習が苦手(5教科など)でも夢をかなえられるような指導

### 【南伊勢町】

- ・テストの点数等進学に向けての授業も大切だと思いますが、自分で考え、行動すること等、自分の魅力を出せることを学んでほしいです。

### 【度会町】

- ・一般常識を身につけることができる
- ・生徒の多様性を認める教育

### 【鳥羽市】

- ・治安のよさ、いじめやトラブルの学校の対処等
- ・勉強しなくてもよい学校(本人の希望)
- ・校則が厳しすぎない

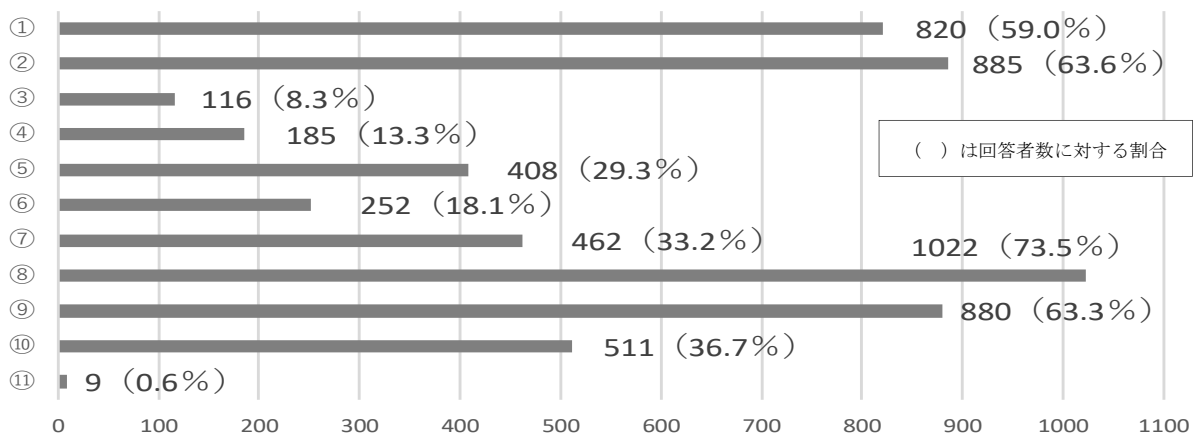
### 【志摩市】

- ・将来目指す進路が見つけれられる機会が得られること
- ・自身の興味を引く選択科目がある
- ・自由で校則がなく自主性が育めるような学校
- ・広い視野を持つ人物になれる
- ・様々な資格が取れる
- ・授業の補足の機会がある
- ・とりあえず入学できる学校
- ・資格

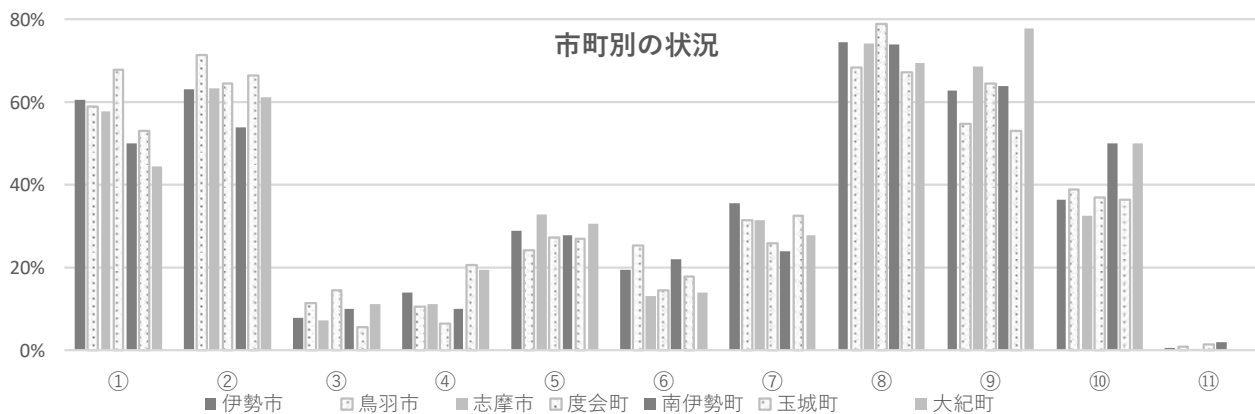
2 お子さんが入学する高校には、どのような教育を期待しますか。5つ以内で選んでください。

- ① 主体的に学び続ける力を育む教育
- ② 進路選択の力を育む教育
- ③ 地域と協働しながら課題解決力を育む教育
- ④ 人権意識を高める教育
- ⑤ 学び直しや基本的な知識の習得ができる教育
- ⑥ ICTを積極的に活用した教育
- ⑦ グローバル社会で活躍できる力を育む教育
- ⑧ 社会性や協調性、コミュニケーション能力を育む教育
- ⑨ 社会人として必要なマナーや礼儀・責任感を身につけることができる教育
- ⑩ 特別活動や部活動などを通じて豊かな人間性を育む教育
- ⑪ その他

高校に期待する教育



市町別の状況



	①	②	③	④	⑤	⑥	⑦	⑧	⑨	⑩	⑪
伊勢市 (人)	453	470	59	104	217	145	266	555	468	273	5
伊勢市回答者数に対する割合	60.7%	63.0%	7.9%	13.9%	29.1%	19.4%	35.7%	74.4%	62.7%	36.6%	0.7%
鳥羽市 (人)	56	68	11	10	23	24	30	65	52	37	1
鳥羽市回答者数に対する割合	58.9%	71.6%	11.6%	10.5%	24.2%	25.3%	31.6%	68.4%	54.7%	38.9%	1.1%
志摩市 (人)	171	187	22	33	97	39	93	219	203	96	1
志摩市回答者数に対する割合	58.0%	63.4%	7.5%	11.2%	32.9%	13.2%	31.5%	74.2%	68.8%	32.5%	0.3%
度会町 (人)	42	40	9	4	17	9	16	49	40	23	1
度会町回答者数に対する割合	67.7%	64.5%	14.5%	6.5%	27.4%	14.5%	25.8%	79.0%	64.5%	37.1%	1.6%
南伊勢町 (人)	25	27	5	5	14	11	12	37	32	25	1
南伊勢町回答者数に対する割合	50.0%	54.0%	10.0%	10.0%	28.0%	22.0%	24.0%	74.0%	64.0%	50.0%	2.0%
玉城町 (人)	57	71	6	22	29	19	35	72	57	39	0
玉城町回答者数に対する割合	53.3%	66.4%	5.6%	20.6%	27.1%	17.8%	32.7%	67.3%	53.3%	36.4%	0.0%
大紀町 (人)	16	22	4	7	11	5	10	25	28	18	0
大紀町回答者数に対する割合	44.4%	61.1%	11.1%	19.4%	30.6%	13.9%	27.8%	69.4%	77.8%	50.0%	0.0%
合計	820	885	116	185	408	252	462	1022	880	511	9
	59.0%	63.6%	8.3%	13.3%	29.3%	18.1%	33.2%	73.5%	63.3%	36.7%	0.6%

## 「⑪その他」の記述内容

### 【伊勢市】

- ・本気で取り組める力を育ててくれる
- ・夏休みの短期の海外ホームステイ等
- ・インターネットの危険性と安全な使用法を学んだ上の ICT 活用した教育
- ・本人が楽しく3年間通えればよい
- ・科学活動

### 【南伊勢町】

- ・自立心

### 【度会町】

- ・資格取得がしやすくなる教育

### 【鳥羽市】

- ・社会の仕組み・税金・クレジットカードの使用法
- ・年金の知識等18才成人になるので高校で学べるとよい

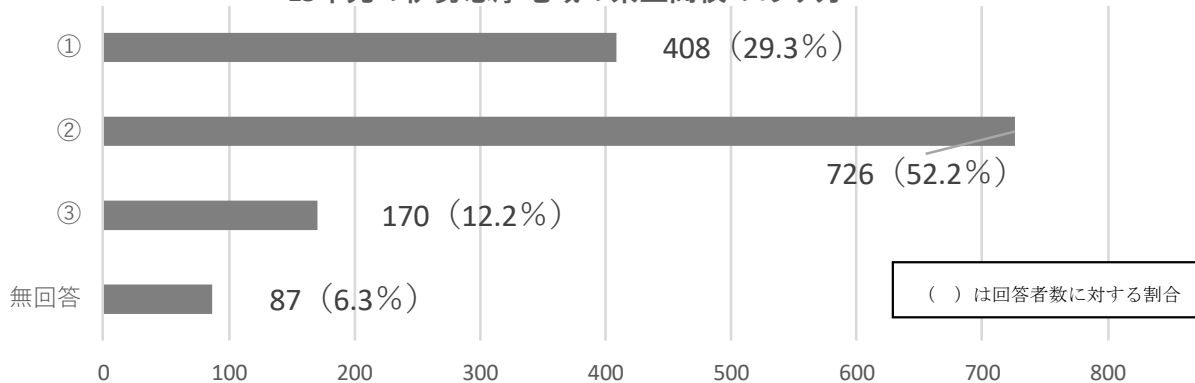
### 【志摩市】

- ・専門的な知識を身につける

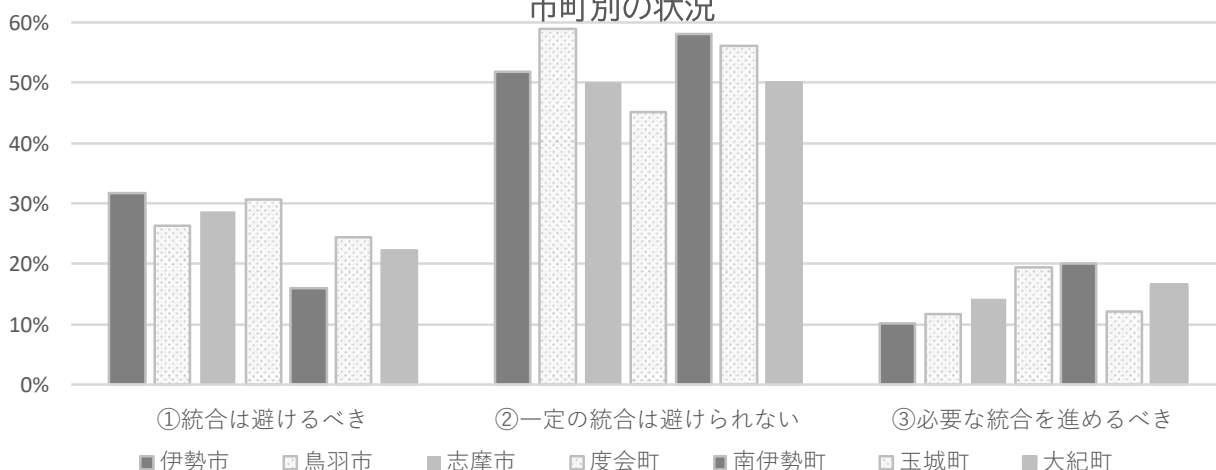
**3-1 現在の32学級規模から18~21学級規模になると見込まれる15年先の伊勢志摩地域の県立高校について、あなたの意見に最も近いものはどれですか。次の①~③から1つ選んでください。**

- ① 地域の高校のほとんどが小規模の高校になっても、統合は避けるべき
- ② 地域に大規模の高校、中規模の高校を配置するために、一定の統合は避けられない
- ③ 地域に大規模の高校、中規模の高校をできる限り配置するために、必要な統合を進めるべき

15年先の伊勢志摩地域の県立高校のあり方



市町別の状況



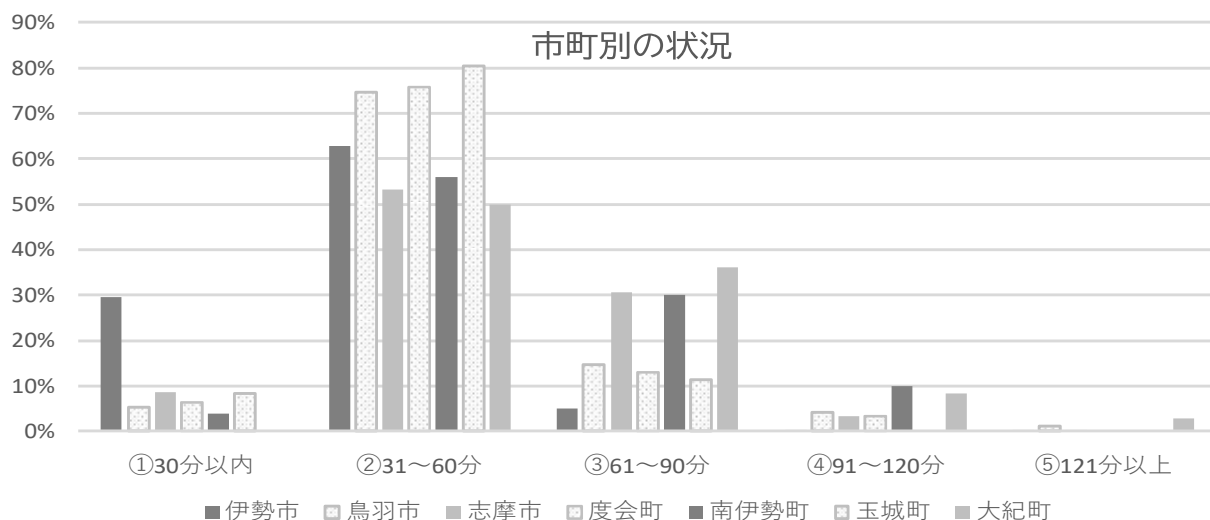
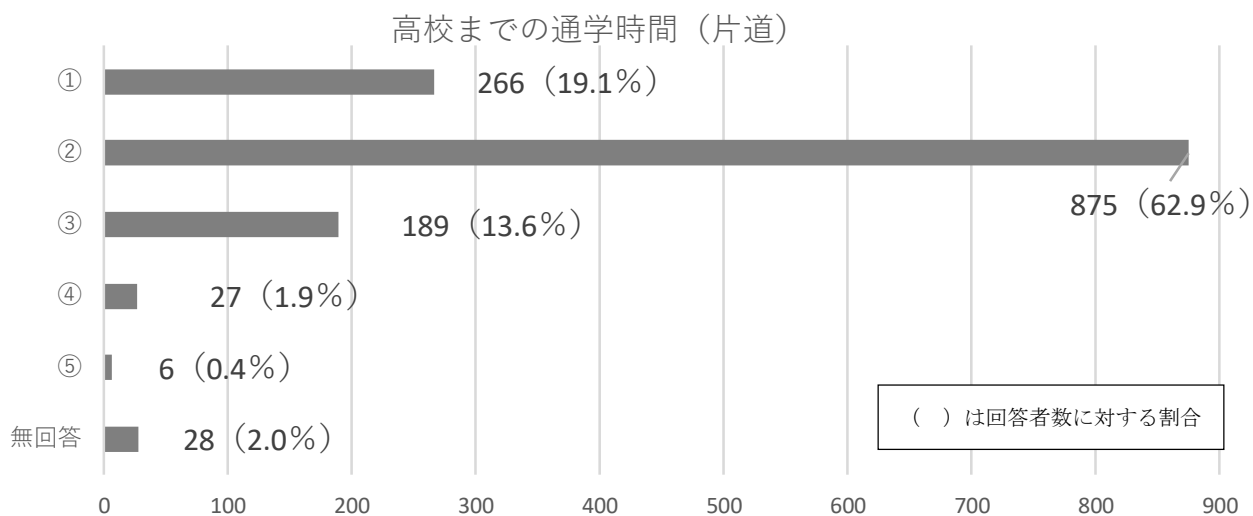
	①	②	③	無回答
伊勢市 (人)	237	387	76	46
伊勢市回答者数に対する割合	31.8%	51.9%	10.2%	6.2%
鳥羽市 (人)	25	56	11	3
鳥羽市回答者数に対する割合	26.3%	58.9%	11.6%	3.2%
志摩市 (人)	85	148	42	20
志摩市回答者数に対する割合	28.8%	50.2%	14.2%	6.8%
度会町 (人)	19	28	12	3
度会町回答者数に対する割合	30.6%	45.2%	19.4%	4.8%
南伊勢町 (人)	8	29	10	3
南伊勢町回答者数に対する割合	16.0%	58.0%	20.0%	6.0%
玉城町 (人)	26	60	13	8
玉城町回答者数に対する割合	24.3%	56.1%	12.1%	7.5%
大紀町 (人)	8	18	6	4
大紀町回答者数に対する割合	22.2%	50.0%	16.7%	11.1%
合計	408	726	170	87
	29.3%	52.2%	12.2%	6.3%

**3-2 ①~③を選んだ理由を記入してください。(別冊)**



4 お子さんが進学したい高校までの通学時間（片道）は、どれくらいまでなら可能であると思いますか。次から1つ選んでください。

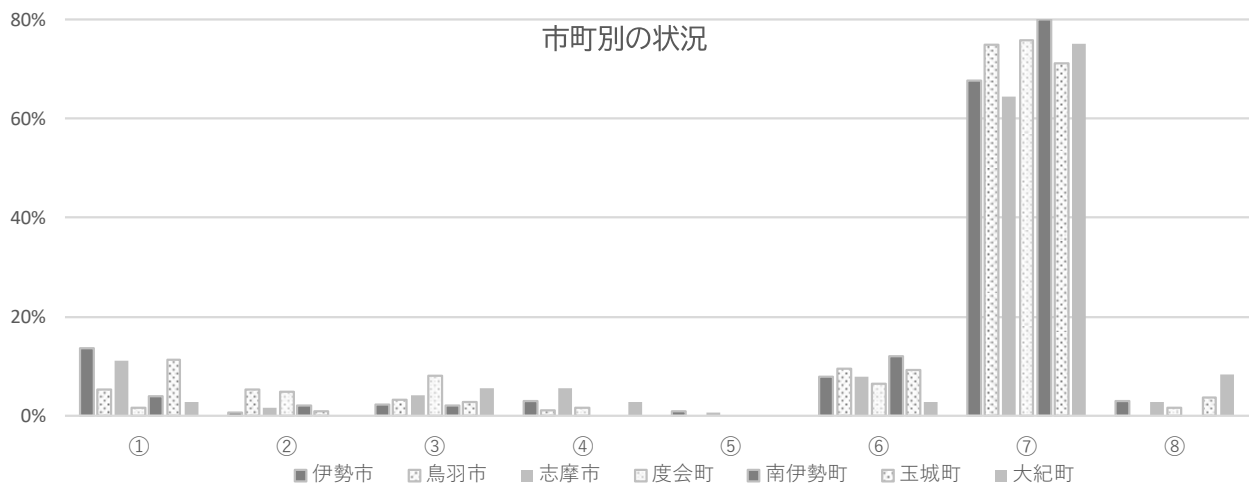
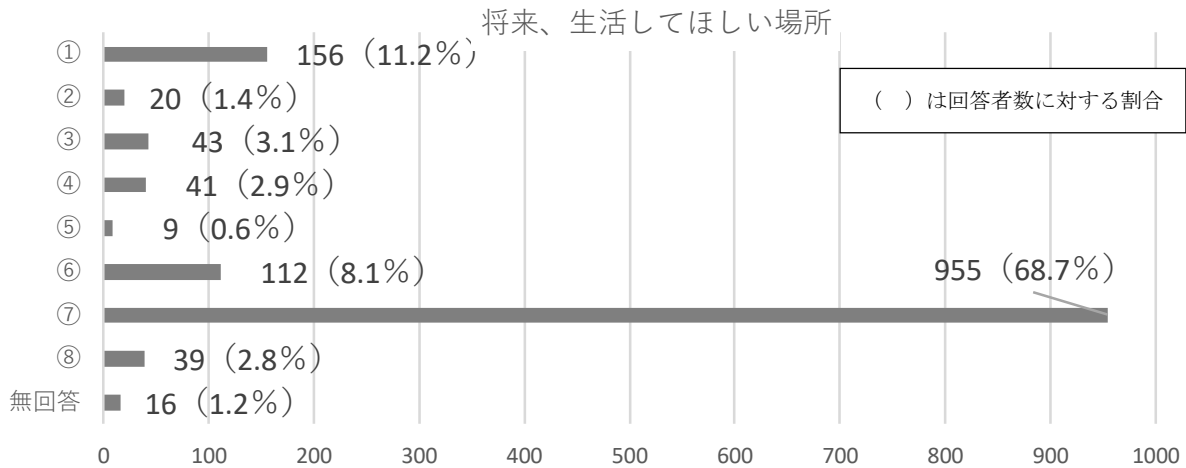
- ① 30分以内    ② 31～60分    ③ 61～90分    ④ 91～120分    ⑤ 121分以上



	①30分以内	②31～60分	③61～90分	④91～120分	⑤121分以上	無回答
伊勢市 (人)	221	468	37	3	3	14
伊勢市回答者数に対する割合	29.6%	62.7%	5.0%	0.4%	0.4%	1.9%
鳥羽市 (人)	5	71	14	4	1	0
鳥羽市回答者数に対する割合	5.3%	74.7%	14.7%	4.2%	1.1%	0.0%
志摩市 (人)	25	157	90	10	1	12
志摩市回答者数に対する割合	8.5%	53.2%	30.5%	3.4%	0.3%	4.1%
度会町 (人)	4	47	8	2	0	1
度会町回答者数に対する割合	6.5%	75.8%	12.9%	3.2%	0.0%	1.6%
南伊勢町 (人)	2	28	15	5	0	0
南伊勢町回答者数に対する割合	4.0%	56.0%	30.0%	10.0%	0.0%	0.0%
玉城町 (人)	9	86	12	0	0	0
玉城町回答者数に対する割合	8.4%	80.4%	11.2%	0.0%	0.0%	0.0%
大紀町 (人)	0	18	13	3	1	1
大紀町回答者数に対する割合	0.0%	50.0%	36.1%	8.3%	2.8%	2.8%
合計	266	875	189	27	6	28
	19.1%	62.9%	13.6%	1.9%	0.4%	2.0%

5 将来（中学・高校・大学等の学校を卒業後）、お子さんはどこで生活してほしいと考えていますか。次から1つ選んでください。

- ① 地元（現在住んでいる市町）                      ② 地元以外の伊勢志摩地域
- ③ 伊勢志摩地域以外の三重県内                  ④ 県外                                  ⑤ 海外
- ⑥ 一度は地元を離れても、いつかは戻ってほしい      ⑦ 本人の希望次第
- ⑧ 特に考えはない



	①	②	③	④	⑤	⑥	⑦	⑧	無回答
伊勢市 (人)	102	5	17	22	7	59	504	23	7
伊勢市回答者数に対する割合	13.7%	0.7%	2.3%	2.9%	0.9%	7.9%	67.6%	3.1%	0.9%
鳥羽市 (人)	5	5	3	1	0	9	71	0	1
鳥羽市回答者数に対する割合	5.3%	5.3%	3.2%	1.1%	0.0%	9.5%	74.7%	0.0%	1.1%
志摩市 (人)	33	5	12	16	2	23	190	8	6
志摩市回答者数に対する割合	11.2%	1.7%	4.1%	5.4%	0.7%	7.8%	64.4%	2.7%	2.0%
度会町 (人)	1	3	5	1	0	4	47	1	0
度会町回答者数に対する割合	1.6%	4.8%	8.1%	1.6%	0.0%	6.5%	75.8%	1.6%	0.0%
南伊勢町 (人)	2	1	1	0	0	6	40	0	0
南伊勢町回答者数に対する割合	4.0%	2.0%	2.0%	0.0%	0.0%	12.0%	80.0%	0.0%	0.0%
玉城町 (人)	12	1	3	0	0	10	76	4	1
玉城町回答者数に対する割合	11.2%	0.9%	2.8%	0.0%	0.0%	9.3%	71.0%	3.7%	0.9%
大紀町 (人)	1	0	2	1	0	1	27	3	1
大紀町回答者数に対する割合	2.8%	0.0%	5.6%	2.8%	0.0%	2.8%	75.0%	8.3%	2.8%
合計	156	20	43	41	9	112	955	39	16
	11.2%	1.4%	3.1%	2.9%	0.6%	8.1%	68.7%	2.8%	1.2%

6 今後の伊勢志摩地域の県立高校の学びと配置のあり方について、ご意見があればお聞かせください。（別冊）

伊勢志摩地域の中学校 2 年生の保護者のみなさんへ

令和 4 年 10 月 伊勢志摩地域高等学校活性化推進協議会

本協議会では、当地域の県立高校の活性化について協議しており、その中で進学を控える生徒・保護者の方の意見を参考に協議を進めたいと考えています。つきましては、以下の資料を参照のうえ、アンケートにご協力いただきますようお願いいたします。（当地域の中学 2 年生を対象に、別途、アンケートを実施しています。）

## 【資料】

○グローバル化やデジタル化などの社会の大きな変化、少子・高齢化のさらなる進行、教育的ニーズの多様化が進む中、令和 4 年 3 月に策定した「県立高等学校活性化計画」では、これからの子どもたちにとって魅力ある県立高等学校のあり方や活性化について検討し、実現していくこととされています。

○その中で、15 年先までの中学校卒業者の減少の状況等をふまえると、これからの時代に求められる学びを提供していくには、現在の県立高校の配置を続けていくことは難しい状況であるため、各地域の活性化協議会において、高等学校の学びと配置のあり方についての検討を丁寧に進めるとしており、伊勢志摩地域においては、本協議会で検討を進めています。

○令和 4 年度の伊勢志摩地域の全日制県立高校 1 年生の総学級数（定員）は、9 校 10 校舎で 32 学級 1,280 人となっています。

- ・宇治山田（5 学級 200 人）
- ・伊勢（7 学級 280 人）
- ・伊勢工業（4 学級 160 人）
- ・宇治山田商業（4 学級 160 人）
- ・明野（4 学級 160 人）
- ・南伊勢南勢校舎、度会校舎（2 学級 80 人）
- ・鳥羽（2 学級 80 人）
- ・志摩（2 学級 80 人）
- ・水産（2 学級 80 人）

○令和 5 年度から 19 年度までの中学校卒業生数の予測や地域での出生数をもとに、進路状況や他地域との流出入などを考慮して学級数を予測すると、現在の 32 学級から 15 年先の令和 19 年度にはおよそ 18～21 学級と 11～14 学級減少することが見込まれます。

	令和 4 年 3 月	令和 10 年 3 月	令和 19 年 3 月
中学校卒業生数	1,879 人	1,572 人	1,199 人
総学級数	32 学級	24～25 学級	18～21 学級

※中学校卒業生数：令和 10 年は予測値、令和 19 年は地域の出生数

（参 考）今年度、これまでの協議会の概要や配付資料については、下記の HP をご覧ください。

第 1 回協議会（6/8）

第 2 回協議会（7/5）

第 3 回協議会（8/24）



（資料）

- ・入学定員と欠員数の推移
- ・市町別の中学生進学先の推移
- ・今後の中学校卒業生の予測と推移
- ・高校生へのアンケート結果 など



（資料）

- ・学科別募集定員の割合
- ・地域の各県立高等学校について など



（資料）

- ・これまでの県立高校の統合
- ・学級規模による教育環境の比較
- ・令和 10 年度までの地域の総学級数 など

<https://www.pref.mie.lg.jp/SINGI/m004480070.htm>

<https://www.pref.mie.lg.jp/SINGI/m004480071.htm>

<https://www.pref.mie.lg.jp/SINGI/m004480072.htm>



3-1 現在の32学級規模から18~21学級規模になると見込まれる15年先の伊勢志摩地域の県立高校について、あなたの意見に最も近いものはどれですか。次の①~③から1つ選んでください。

- ① 地域の高校のほとんどが小規模の高校になっても、統合は避けるべき
- ② 地域に大規模の高校、中規模の高校を配置するために、一定の統合は避けられない
- ③ 地域に大規模の高校、中規模の高校をできる限り配置するために、必要な統合を進めるべき

3-2 ①~③を選んだ理由を記入してください。

4 お子さんが進学したい高校までの通学時間(片道)は、どれくらいまでなら可能であると思いますか。次から1つ選んでください。

- ① 30分以内                      ② 31~60分                      ③ 61~90分
- ④ 91~120分                      ⑤ 121分以上

5 将来(中学・高校・大学等の学校を卒業後)、お子さんはどこで生活してほしいと考えていますか。次から1つ選んでください。

- ① 地元(現在住んでいる市町)    ② 地元以外の伊勢志摩地域    ③ 伊勢志摩地域以外の三重県内
- ④ 県外    ⑤ 海外    ⑥ 一度は地元を離れても、いつかは戻ってほしい
- ⑦ 本人の希望次第    ⑧ 特に考えはない

6 今後の伊勢志摩地域の県立高校の学びと配置のあり方について、ご意見があればお聞かせください。

当アンケートにかかるご質問等がございましたら、下記までご連絡ください。  
(事務担当) 三重県教育委員会事務局 教育政策課 059-224-2951 (平日 9:00~17:00)  
ご協力ありがとうございました。