

令和 4 年度

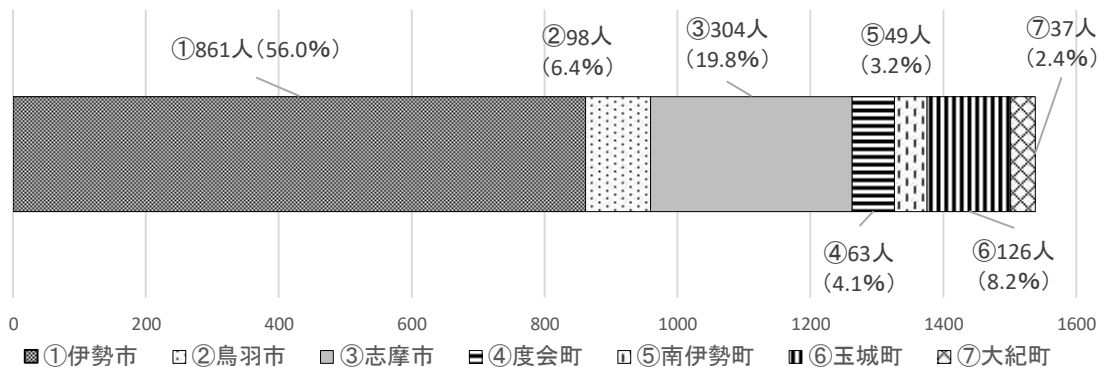
伊勢志摩地域の県立高校に関するアンケート結果（対象：生徒）

伊勢志摩地域高等学校活性化推進協議会

- 調査期間 : 令和 4 年 1 0 月中旬～1 1 月 1 1 日（金）
- 調査対象 : 伊勢志摩地域の中学 2 年生全員 1,702 人
(伊勢市・鳥羽市・志摩市・度会町・南伊勢町・玉城町・大紀町)
- 調査形態 : 一人一台端末の C B T システム利用
- 回答者数 : 1,538 人（回収率 90.4%）

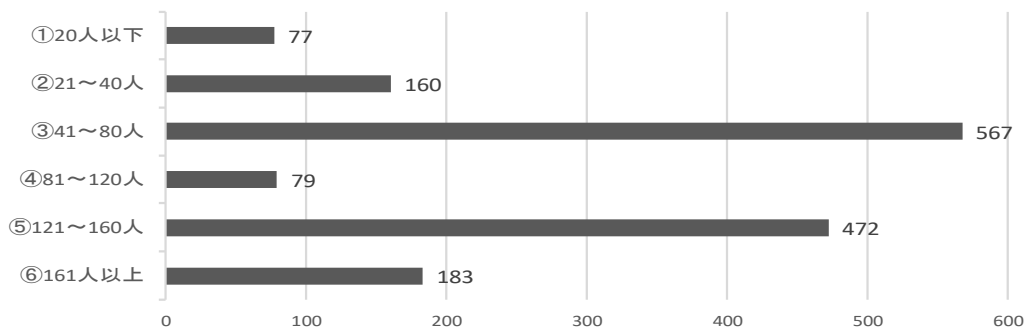
1 あなたは、どこに住んでいますか。次から1つ選んでください。

- ① 伊勢市 ② 鳥羽市 ③ 志摩市 ④ 度会町 ⑤ 南伊勢町 ⑥ 玉城町 ⑦ 大紀町



2 あなたの学校の2年生は何人ですか。次から1つ選んでください。

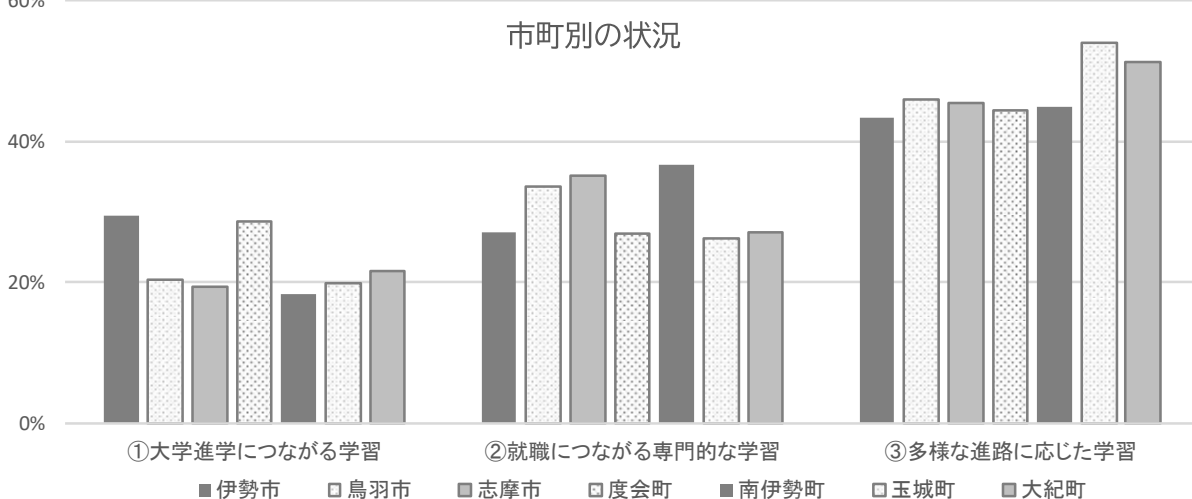
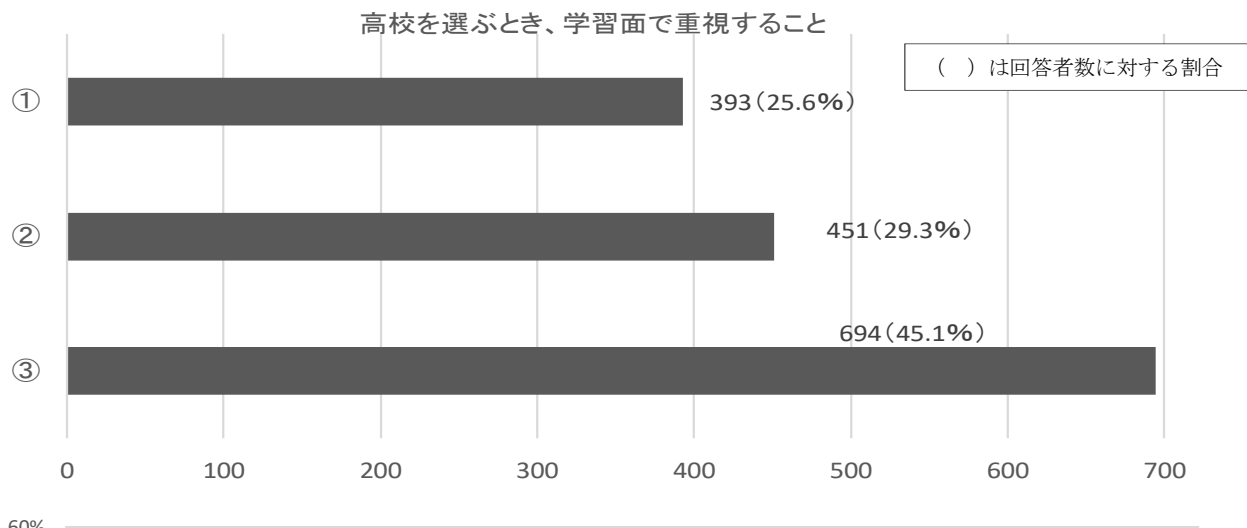
- ① 20人以下 ② 21~40人 ③ 41~80人 ④ 81~120人
⑤ 121~160人 ⑥ 161人以上



	①20人以下	②21~40人	③41~80人	④81~120人	⑤121~160人	⑥161人以上	合計
伊勢市	16	45	301	75	244	180	861
鳥羽市	11	21	66	0	0	0	98
志摩市	14	38	138	3	110	1	304
度会町	0	1	62	0	0	0	63
南伊勢町	19	30	0	0	0	0	49
玉城町	0	6	0	0	118	2	126
大紀町	17	19	0	1	0	0	37
合計	77	160	567	79	472	183	1538

3-1 あなたが高校を選ぶとき、学習面で重視することは何ですか。1つ選んでください。

- ① 大学進学につながる学力向上を目指した学習ができる
- ② 就職につながる専門的な知識や技能、資格が習得できる
- ③ 進学や就職など多様な進路に応じた学習を選択することができる

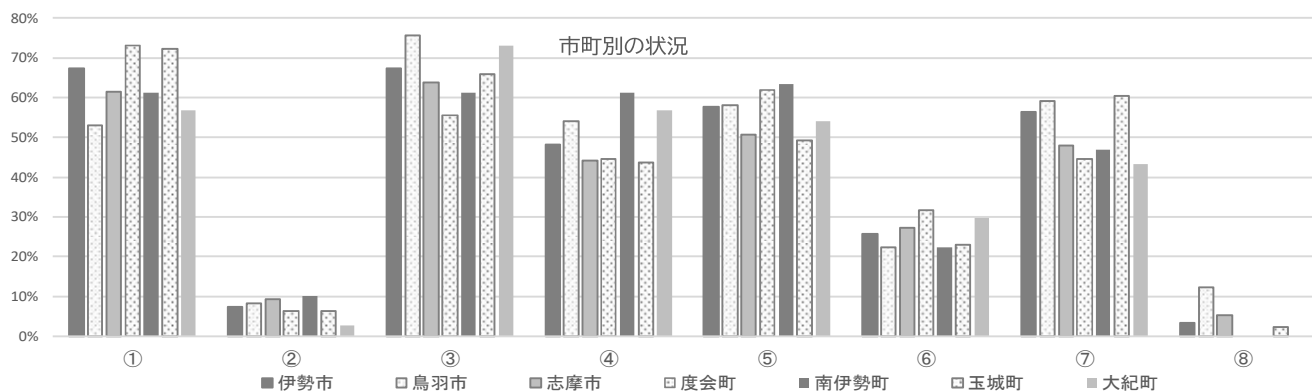
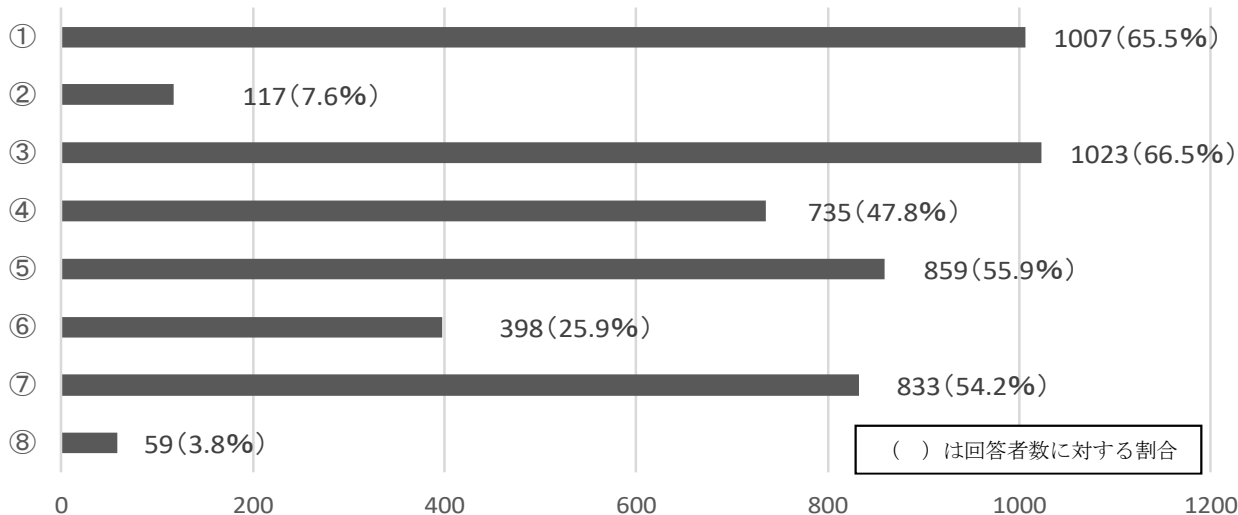


	①大学進学につながる学習	②就職につながる専門的な学習	③多様な進路に応じた学習
伊勢市 (人)	254	233	374
伊勢市回答者数に対する割合	29.5%	27.1%	43.4%
鳥羽市 (人)	20	33	45
鳥羽市回答者数に対する割合	20.4%	33.7%	45.9%
志摩市 (人)	59	107	138
志摩市回答者数に対する割合	19.4%	35.2%	45.4%
度会町 (人)	18	17	28
度会町回答者数に対する割合	28.6%	27.0%	44.4%
南伊勢町 (人)	9	18	22
南伊勢町回答者数に対する割合	18.4%	36.7%	44.9%
玉城町 (人)	25	33	68
玉城町回答者数に対する割合	19.8%	26.2%	54.0%
大紀町 (人)	8	10	19
大紀町回答者数に対する割合	21.6%	27.0%	51.4%
合計	393	451	694
	25.6%	29.3%	45.1%

3-2 あなたが高校を選ぶとき、学校生活全般で重視することは何ですか。4つ以内で選んでください。

- ① 確かな学力を身につける授業が充実している
- ② 地域に密着した活動がある
- ③ 文化祭や体育祭などの学校行事が充実している
- ④ 入りたい部活動がある
- ⑤ 多くの友だちや先生と出会うことが期待できる
- ⑥ 一人ひとりに目が行き届きやすく、きめ細かな教育が期待できる
- ⑦ 通学しやすい
- ⑧ その他（3-3の自由記述へ）

高校を選ぶとき、学校生活全般で重視すること



	①確かな学力	②地域密着	③学校行事	④部活動	⑤多くの出会い	⑥きめ細かな教育	⑦通学しやすい	⑧その他
伊勢市 (人)	580	63	580	414	496	222	486	28
伊勢市回答者数に対する割合	67.4%	7.3%	67.4%	48.1%	57.6%	25.8%	56.4%	3.3%
鳥羽市 (人)	52	8	74	53	57	22	58	12
鳥羽市回答者数に対する割合	53.1%	8.2%	75.5%	54.1%	58.2%	22.4%	59.2%	12.2%
志摩市 (人)	187	28	194	134	154	83	146	16
志摩市回答者数に対する割合	61.5%	9.2%	63.8%	44.1%	50.7%	27.3%	48.0%	5.3%
度会町 (人)	46	4	35	28	39	20	28	0
度会町回答者数に対する割合	73.0%	6.3%	55.6%	44.4%	61.9%	31.7%	44.4%	0.0%
南伊勢町 (人)	30	5	30	30	31	11	23	0
南伊勢町回答者数に対する割合	61.2%	10.2%	61.2%	61.2%	63.3%	22.4%	46.9%	0.0%
玉城町 (人)	91	8	83	55	62	29	76	3
玉城町回答者数に対する割合	72.2%	6.3%	65.9%	43.7%	49.2%	23.0%	60.3%	2.4%
大紀町 (人)	21	1	27	21	20	11	16	0
大紀町回答者数に対する割合	56.8%	2.7%	73.0%	56.8%	54.1%	29.7%	43.2%	0.0%
合計	1007	117	1023	735	859	398	833	59
	65.5%	7.6%	66.5%	47.8%	55.9%	25.9%	54.2%	3.8%

3-3 3-2で「⑧その他」を選んだ人は、重視する内容を書いてください。

【伊勢市】

- ・校則が厳しすぎない
- ・校則が緩い
- ・校則が厳しすぎない
- ・校則の厳しさ
- ・校則
- ・制服がかわいいこと（リボンやネクタイなど）
- ・制服がかわいい
- ・制服がいい
- ・制服
- ・雰囲気や評判のいいところがいいです
- ・学校や生徒、先生の雰囲気
- ・高校自体の雰囲気が良い理不尽な規則がない
- ・その学校の雰囲気や生徒たちの様子。
- ・いじめが少ない
- ・自分が居やすいと思える、行きやすいと思える学校
- ・自分な好きなことができる場所
- ・楽しいかを重視
- ・自分の得意な部分を伸ばせる（活かせる）ものがある
- ・たくさん友達を作りたいから。高校の体育祭や文化祭が楽しそうだから。
- ・生徒一人一人に学校全体がしっかりと協力し、安心して登校できるようにする。
- ・嫌な事があつたらすぐに先生に言えたりするとこ個人教室などがあつたら嬉しい
- ・就職につながる専門的な知識や技能、資格が習得できる
- ・学校の環境（設備など）
- ・バイトができる
- ・自分がしてみたい事がある。
- ・水泳に集中できる
- ・値段が安い
- ・寮がある

【玉城町】

- ・制服、校則
- ・自分に合った学力向上にある学校
- ・勉強がわかりやすい学校
- ・スマホ持ち込みOK

【鳥羽市】

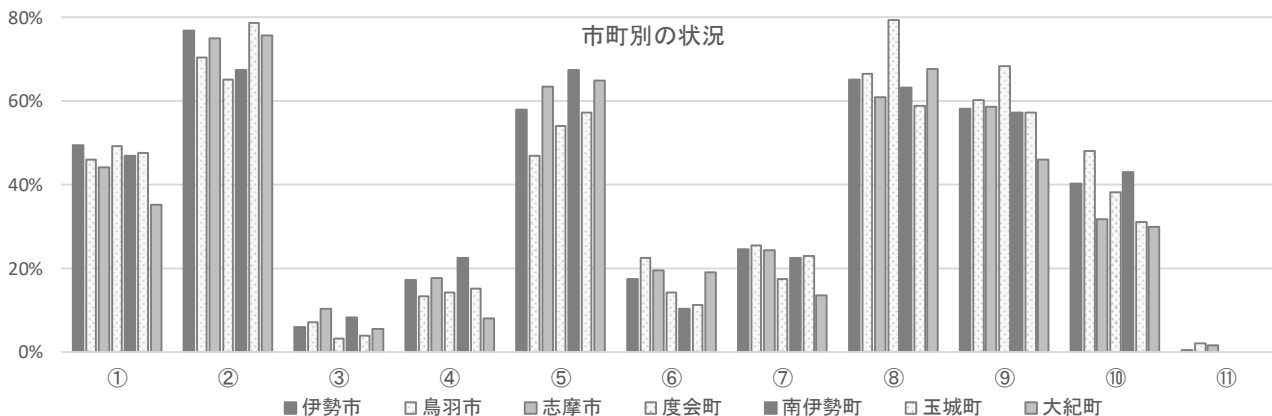
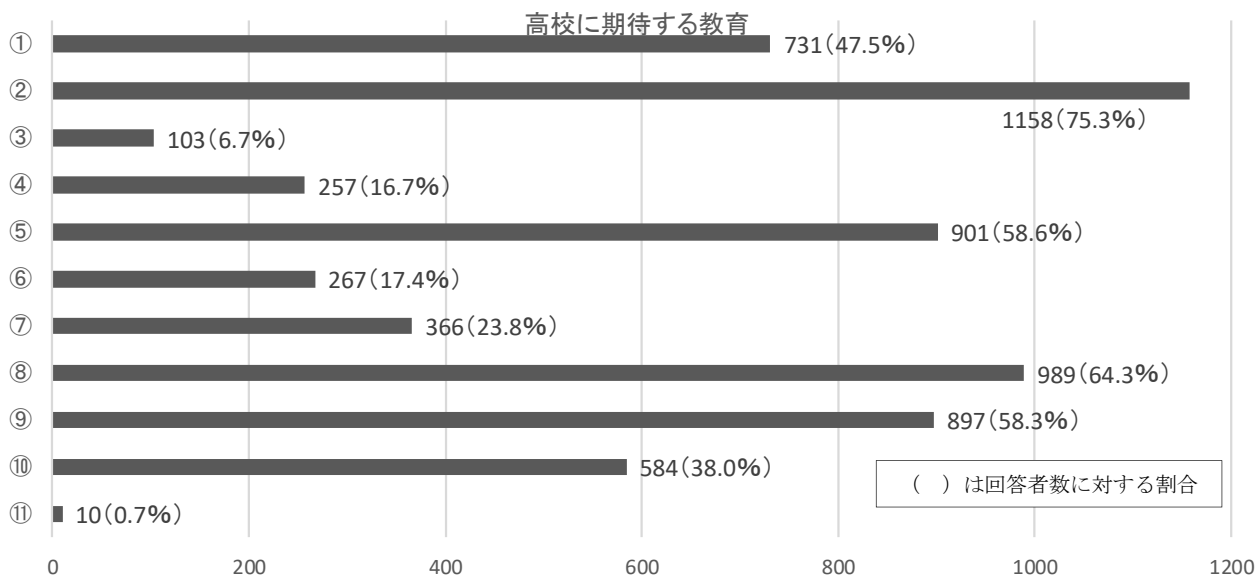
- ・校則が厳しくない。昭和のような考え方ではなく、パソコンやデジタルなどを活用する令和の考え方である。
- ・校則が厳しすぎない。
- ・厳しすぎる校則がない
- ・個性を大事にし、それぞれの意見を否定せずに新しい答えを探し続けられること。
- ・なりたい職業の資格を取れる技術や知識が学べる
- ・好きなことを学べる。
- ・面白そうか
- ・トイレがなるべく綺麗な所。
- ・偏差値
- ・学校でのルールがどれだけ厳しいか（緩いか）受験勉強にどれだけ力を入れているか
- ・「④入りたい部活動がある」につながるのですがその部活動について専門的に深く学べるような高校を選びたいと思いました。

【志摩市】

- ・一人ひとりの考え方、相談などをしっかり先生なども考えてくれたり、うけとめてくれたりすることで
- ・個人的な価値観や思想が尊重される
- ・1人1人の個性を大切に尊重してくれる
- ・自分が興味のある学習ができるかどうか。
- ・資格が取れる、人生のたてになる内容。
- ・将来やりたい仕事をやるためにそのための高校に入りたい
- ・専門的な事を教えてくれる。
- ・大学に進学しやすいか、就職しやすいところ
- ・校則
- ・学校の雰囲気が良い。
- ・服装
- ・バイトができるか
- ・バイトができる
- ・いじめがなく、安心して通える。
- ・伊勢の高校に行って伊勢での生活などを知りたい
- ・少しでも行事で仲良くなれるひとが増えそうと思ったから。
- ・簡単ではなく努力が必要になってくる、そういう楽しい場所であること

4-1 あなたは高校に、どのような教育を期待しますか。5つ以内で選んでください。

- ① 自ら学び続ける力が身につく教育
- ② 自分の将来を選択する力が身につく教育
- ③ 地域について学ぶ教育
- ④ 人権に対する意識が高まる教育
- ⑤ 基本的な知識が身につく教育
- ⑥ ICTを積極的に活用する教育
- ⑦ 広く世界で活躍できる力が身につく教育
- ⑧ 社会性や協調性、コミュニケーション能力が身につく教育
- ⑨ 社会人として必要なマナーや礼儀・責任感が身につく教育
- ⑩ 特別活動や部活動などを通じて豊かな人間性が身につく教育
- ⑪ その他（4-2の自由記述へ）



	①	②	③	④	⑤	⑥	⑦	⑧	⑨	⑩	⑪
伊勢市 (人)	425	660	52	148	499	151	211	559	500	346	3
伊勢市回答者数に対する割合	49.4%	76.7%	6.0%	17.2%	58.0%	17.5%	24.5%	64.9%	58.1%	40.2%	0.3%
鳥羽市 (人)	45	69	7	13	46	22	25	65	59	47	2
鳥羽市回答者数に対する割合	45.9%	70.4%	7.1%	13.3%	46.9%	22.4%	25.5%	66.3%	60.2%	48.0%	2.0%
志摩市 (人)	134	228	31	54	193	59	74	185	178	96	5
志摩市回答者数に対する割合	44.1%	75.0%	10.2%	17.8%	63.5%	19.4%	24.3%	60.9%	58.6%	31.6%	1.6%
度会町 (人)	31	41	2	9	34	9	11	50	43	24	0
度会町回答者数に対する割合	49.2%	65.1%	3.2%	14.3%	54.0%	14.3%	17.5%	79.4%	68.3%	38.1%	0.0%
南伊勢町 (人)	23	33	4	11	33	5	11	31	28	21	0
南伊勢町回答者数に対する割合	46.9%	67.3%	8.2%	22.4%	67.3%	10.2%	22.4%	63.3%	57.1%	42.9%	0.0%
玉城町 (人)	60	99	5	19	72	14	29	74	72	39	0
玉城町回答者数に対する割合	47.6%	78.6%	4.0%	15.1%	57.1%	11.1%	23.0%	58.7%	57.1%	31.0%	0.0%
大紀町 (人)	13	28	2	3	24	7	5	25	17	11	0
大紀町回答者数に対する割合	35.1%	75.7%	5.4%	8.1%	64.9%	18.9%	13.5%	67.6%	45.9%	29.7%	0.0%
合計	731	1158	103	257	901	267	366	989	897	584	10
	47.5%	75.3%	6.7%	16.7%	58.6%	17.4%	23.8%	64.3%	58.3%	38.0%	0.7%

4-2 4-1で「⑪その他」を選んだ人は、期待する内容を書いてください。

【伊勢市】

- ・実習などを通じて技能の向上が身につく教育。
- ・1人1人の生徒にしっかりと勉強を教えてくれる

【鳥羽市】

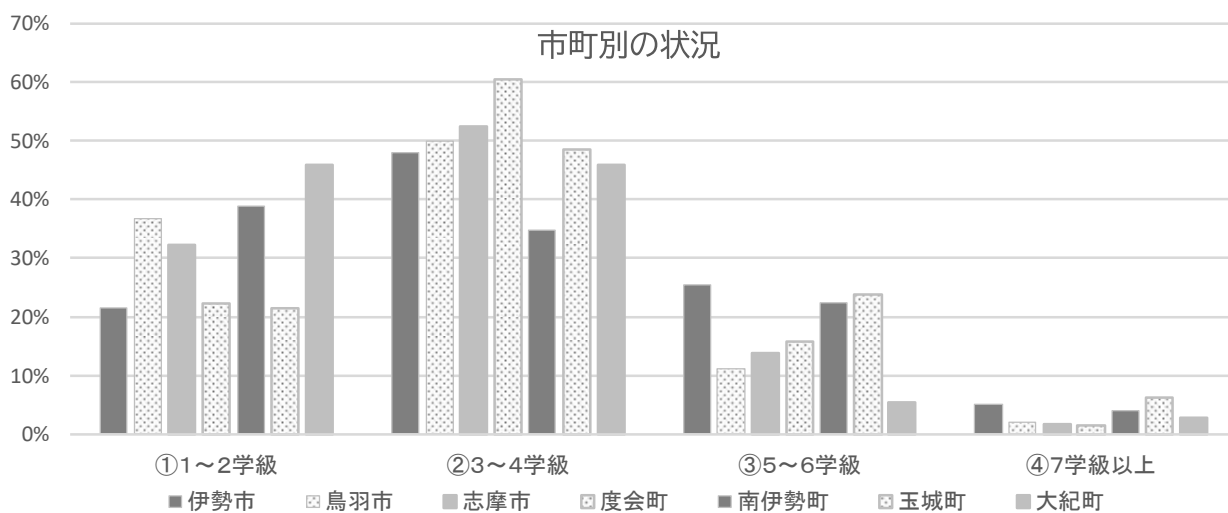
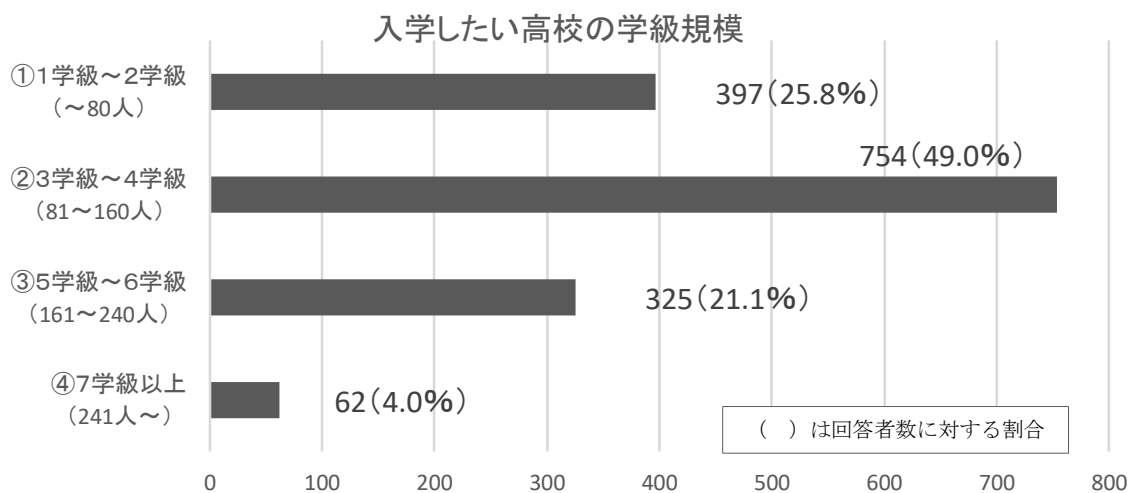
- ・いらぬ社会などをバツサリ切って、今必要なことを勉強する。
- ・社会人になる前に、社会人としてのマナーが身につけられる教育

【志摩市】

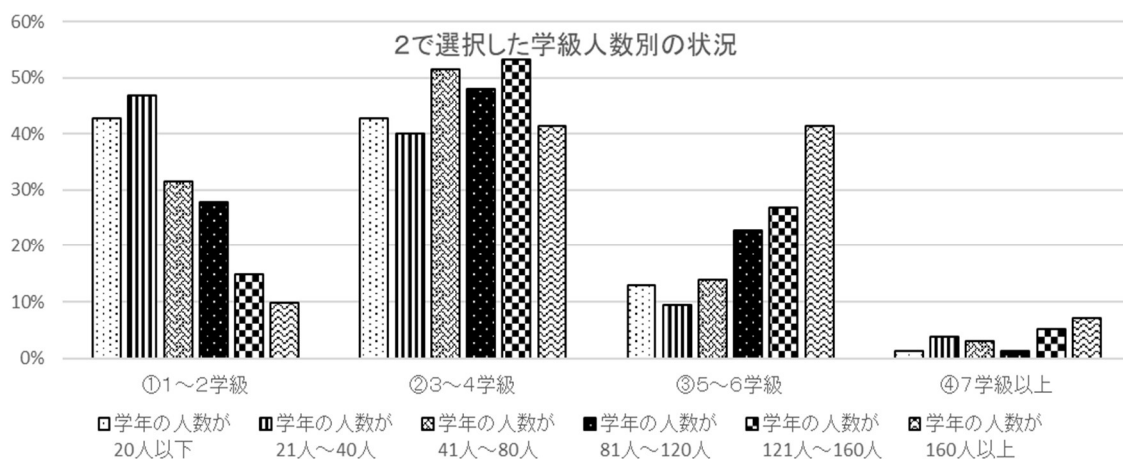
- ・将来が何とか、この後が何とかというのではなくその時ある勉強を楽しめる教育
- ・将来のことについて詳しく知ることができる・現在よりも学力をつける・自尊心が高まる

5-1 高校の学級は40人1学級を基本としています。あなたが進学するとしたら、1学年あたりどのくらいの学級数(人数)の高校に入学したいですか。次から1つ選んでください。

- ① 1学級～2学級 (～80人)
- ② 3学級～4学級 (81～160人)
- ③ 5学級～6学級 (161～240人)
- ④ 7学級以上 (241人～)



	①1～2学級	②3～4学級	③5～6学級	④7学級以上
伊勢市 (人)	186	413	219	43
伊勢市回答者数に対する割合	21.6%	48.0%	25.4%	5.0%
鳥羽市 (人)	36	49	11	2
鳥羽市回答者数に対する割合	36.7%	50.0%	11.2%	2.0%
志摩市 (人)	98	159	42	5
志摩市回答者数に対する割合	32.2%	52.3%	13.8%	1.6%
度会町 (人)	14	38	10	1
度会町回答者数に対する割合	22.2%	60.3%	15.9%	1.6%
南伊勢町 (人)	19	17	11	2
南伊勢町回答者数に対する割合	38.8%	34.7%	22.4%	4.1%
玉城町 (人)	27	61	30	8
玉城町回答者数に対する割合	21.4%	48.4%	23.8%	6.3%
大紀町 (人)	17	17	2	1
大紀町回答者数に対する割合	45.9%	45.9%	5.4%	2.7%
合計	397	754	325	62
	25.8%	49.0%	21.1%	4.0%

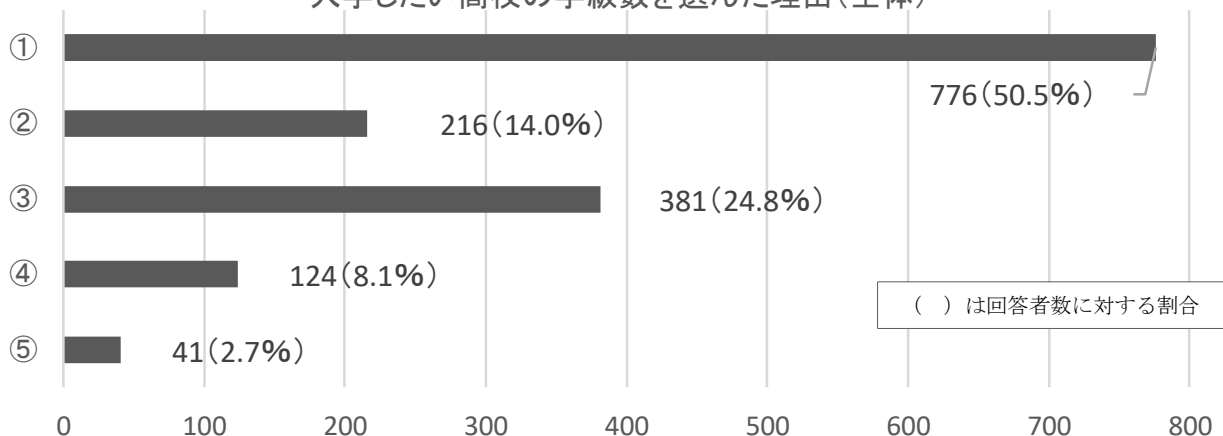


	①1～2学級	②3～4学級	③5～6学級	④7学級以上
学年の人数が 20人以下	33 42.9%	33 42.9%	10 13.0%	1 1.3%
学年の人数が 21人～40人	75 46.9%	64 40.0%	15 9.4%	6 3.8%
学年の人数が 41人～80人	179 31.6%	292 51.5%	79 13.9%	17 3.0%
学年の人数が 81人～120人	22 27.8%	38 48.1%	18 22.8%	1 1.3%
学年の人数が 121人～160人	70 14.8%	251 53.2%	127 26.9%	24 5.1%
学年の人数が 160人以上	18 9.8%	76 41.5%	76 41.5%	13 7.1%
合計	397 25.8%	754 49.0%	325 21.1%	62 4.0%

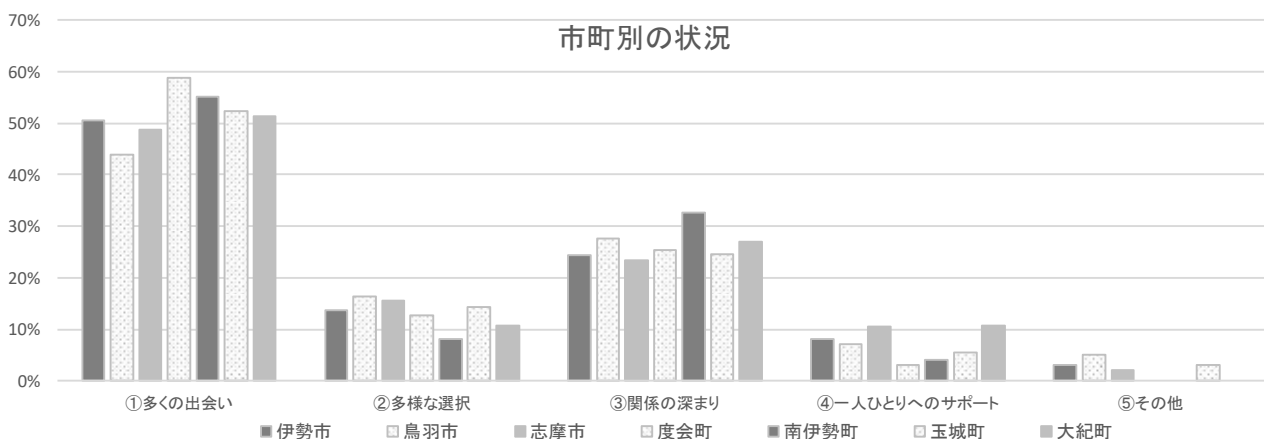
5-2 5-1の学級数を選んだ理由で最もあてはまるものを、次から1つ選んでください。

- ① 友だちや先輩、先生など、多くの出会いがあると思うから
- ② 学習や部活動等で自分の興味・関心にもとづく多様な選択ができると思うから
- ③ 友だちや先輩、先生との関係が深まりやすいと思うから
- ④ 学習や生活面で一人ひとりが先生にサポートしてもらいやすいと思うから
- ⑤ その他（5-3の自由記述へ）

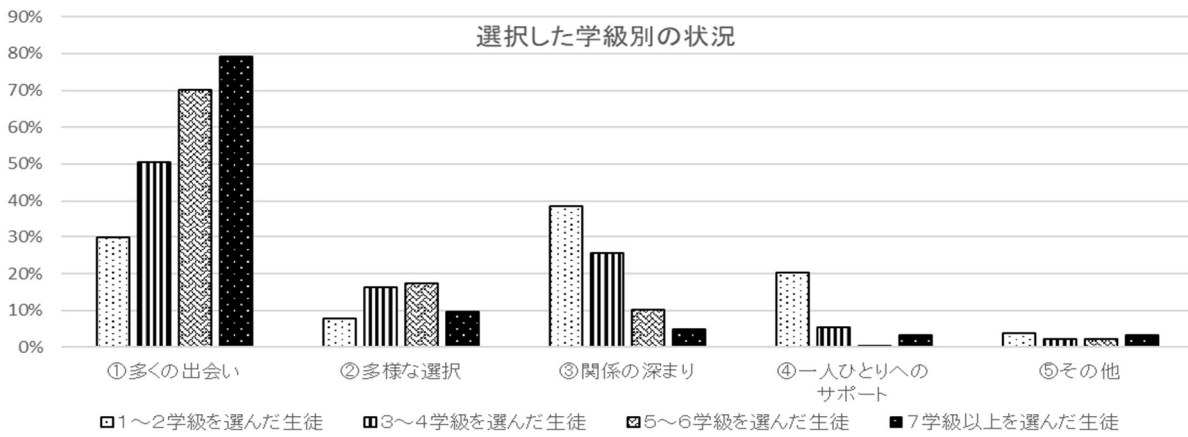
入学したい高校の学級数を選んだ理由(全体)



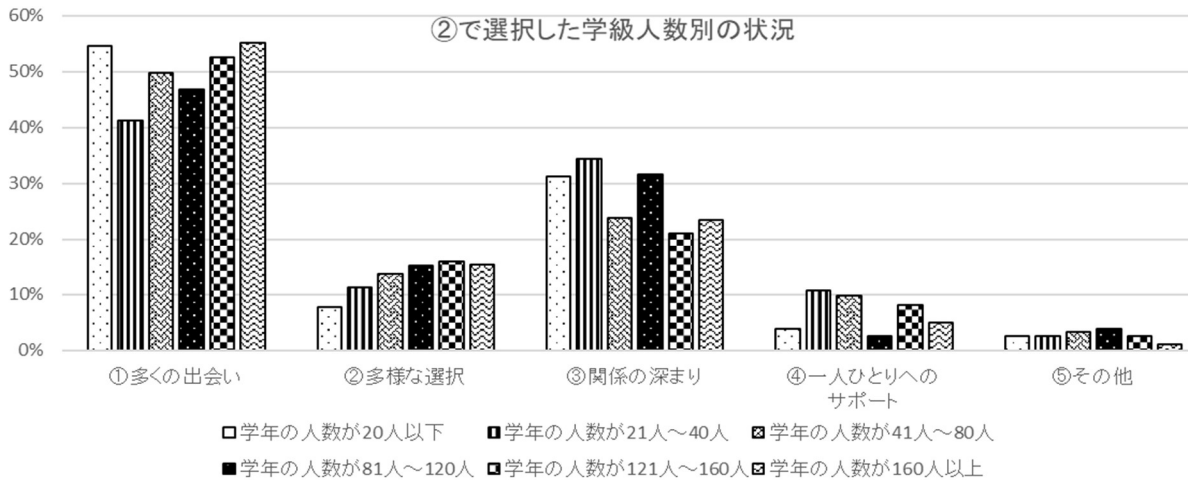
市町別の状況



	①多くの出会い	②多様な選択	③関係の深まり	④一人ひとりへのサポート	⑤その他
伊勢市 (人)	436	119	210	70	26
伊勢市回答者数に対する割合	50.6%	13.8%	24.4%	8.1%	3.0%
鳥羽市 (人)	43	16	27	7	5
鳥羽市回答者数に対する割合	43.9%	16.3%	27.6%	7.1%	5.1%
志摩市 (人)	148	47	71	32	6
志摩市回答者数に対する割合	48.7%	15.5%	23.4%	10.5%	2.0%
度会町 (人)	37	8	16	2	0
度会町回答者数に対する割合	58.7%	12.7%	25.4%	3.2%	0.0%
南伊勢町 (人)	27	4	16	2	0
南伊勢町回答者数に対する割合	55.1%	8.2%	32.7%	4.1%	0.0%
玉城町 (人)	66	18	31	7	4
玉城町回答者数に対する割合	52.4%	14.3%	24.6%	5.6%	3.2%
大紀町 (人)	19	4	10	4	0
大紀町回答者数に対する割合	51.4%	10.8%	27.0%	10.8%	0.0%
合計	776	216	381	124	41
	50.5%	14.0%	24.8%	8.1%	2.7%



	①多くの出会い	②多様な選択	③関係の深まり	④一人ひとりへのサポート	⑤その他
1学級～2学級を選んだ生徒	118 29.7%	31 7.8%	153 38.5%	80 20.2%	15 3.8%
3学級～4学級を選んだ生徒	381 50.5%	123 16.3%	192 25.5%	41 5.4%	17 2.3%
5学級～6学級を選んだ生徒	228 70.2%	56 17.2%	33 10.2%	1 0.3%	7 2.2%
7学級以上を選んだ生徒	49 79.0%	6 9.7%	3 4.8%	2 3.2%	2 3.2%
合計	776 50.5%	216 14.0%	381 24.8%	124 8.1%	41 2.7%



	①多くの出会い	②多様な選択	③関係の深まり	④一人ひとりへのサポート	⑤その他
学年の人数が20人以下	42 54.5%	6 7.8%	24 31.2%	3 3.9%	2 2.6%
学年の人数が21人～40人	66 41.3%	18 11.3%	55 34.4%	17 10.6%	4 2.5%
学年の人数が41人～80人	282 49.7%	77 13.6%	135 23.8%	55 9.7%	18 3.2%
学年の人数が81人～120人	37 46.8%	12 15.2%	25 31.6%	2 2.5%	3 3.8%
学年の人数が121人～160人	248 52.5%	75 15.9%	99 21.0%	38 8.1%	12 2.5%
学年の人数が160人以上	101 55.2%	28 15.3%	43 23.5%	9 4.9%	2 1.1%
合計	776 50.5%	216 14.0%	381 24.8%	124 8.1%	41 2.7%

5-3 5-2で「⑤その他」を選んだ人は、その理由を書いてください。

【伊勢市】

- (1～2学級) ・人が多いほど人との関わりがあつてめんどくさいからトラブルなどもおおくなるから
・大人数がそこまで得意じゃないから
・人が多いのは苦手
・人間関係に疲れたくないから。
・人との関係は最小限がいいから
・何人でもいい
- (3～4学級) ・自分が行きたいと思っている高校は兄が通学していて、大体その人数だから。
・80人は少ないと思ったから
・多くもなく少なくもないから
・あまりに人数が多いとウザイから。どちらかというとなんかの方が好きだから。
・生徒同士の間関係などにしっかり着目できると思ったから。
・それくらいの人数がいいと思ったから
- (5～6学級) ・150～200人くらいがいいかなと思ったから
・多すぎず少なすぎずちょうどいいから
・受かる確率高くなりそうだから。
- (7学級以上) ・できるだけ人数が多い方が競い合い互いに高め合えると思ったから。
・可愛い子がいっぱいいて欲しいから
- ・人が多いところは嫌いだから
・人が多いのが苦手だから
・人数少ない方が受けやすいから
・特にない
・今がちょうど良いから。
・なんでも良い
・特になし
・気があう友達に出会いやすそうだから
・多くも少なくもないから
・なんとなく
・特になし

【玉城町】

- (1～2学級) ・新しいクラスメイトの名前を覚えやすいから友達が作れそうだから
- (3～4学級) ・少な過ぎず、多過ぎないから
・中学校と一緒にくらいでいいと思ったから
・目立ちにくいから

【鳥羽市】

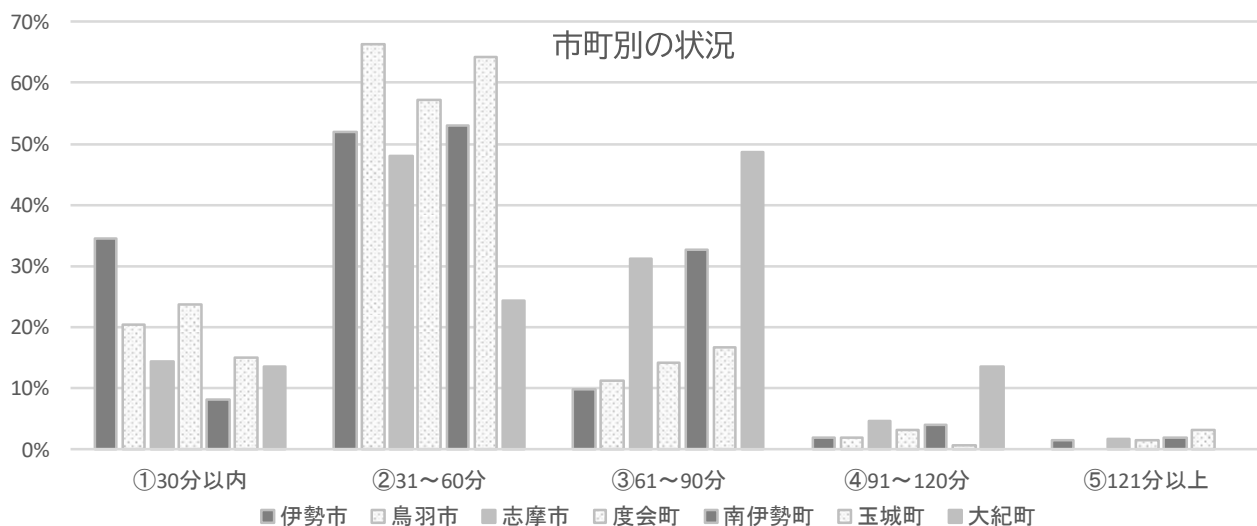
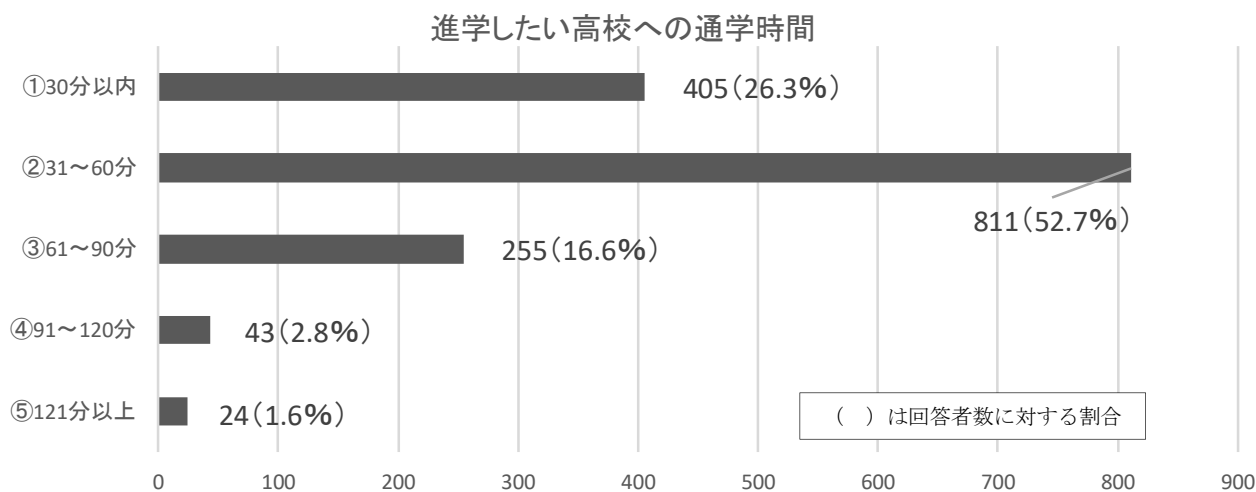
- (1～2学級) ・人数が多いと嫌。小学校の時の人数の方がいい
・多すぎても名前が覚えられないから。
- (3～4学級) ・行事等で人数が多いほど楽しめるから。
・より多くの可能性の塊に会える
・人数が多いと話せないし、友好関係は狭く深くがいいと思っているから。

【志摩市】

- (1～2学級) ・人数が少ないほうが楽だから
・別に何でもよい
- (3～4学級) ・転校してくる前の中学校の学級が4学級だったから
・一般的な多くも少なくもない、いい感じの量だから
- (5～6学級) ・人数にこだわりがないから

6 あなたは、進学したい（または、進学するとしたら）高校までの通学時間（片道）は、どれくらいまでなら可能であると思いますか。次から1つ選んでください。

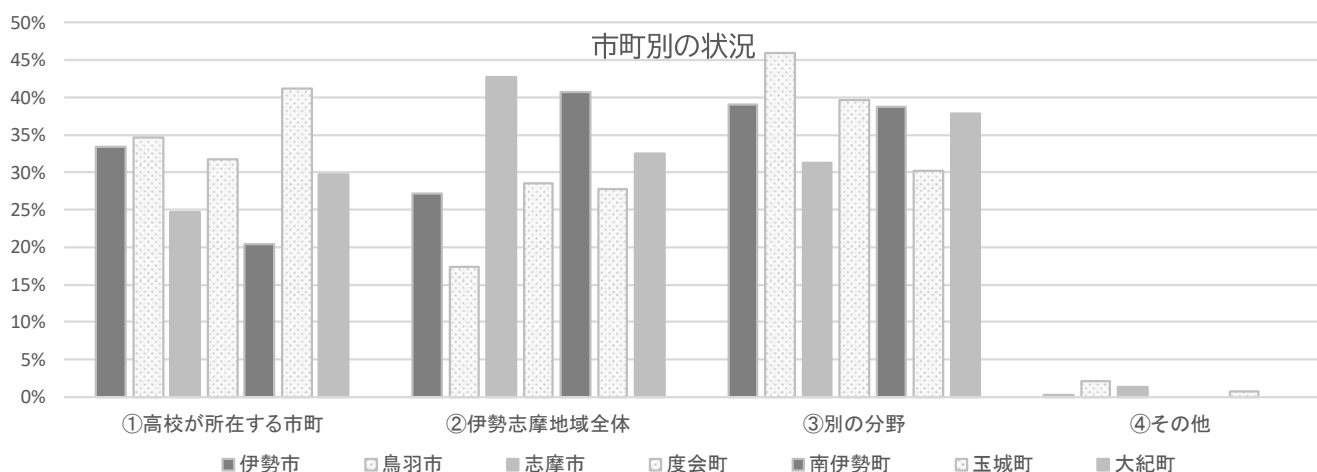
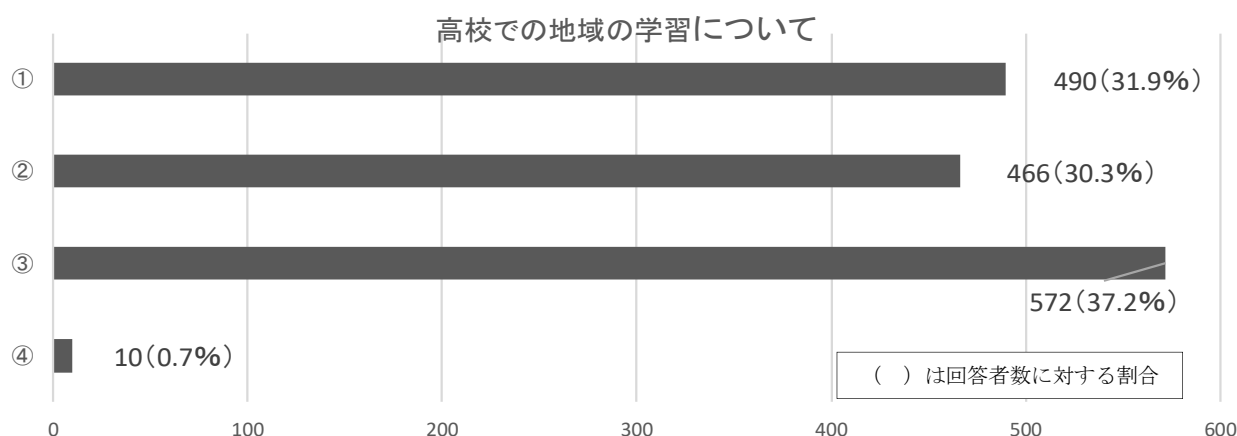
- ① 30分以内 ② 31～60分 ③ 61～90分 ④ 91～120分 ⑤ 121分以上



	①30分以内	②31～60分	③61～90分	④91～120分	⑤121分以上
伊勢市 (人)	298	448	85	17	13
伊勢市回答者数に対する割合	34.6%	52.0%	9.9%	2.0%	1.5%
鳥羽市 (人)	20	65	11	2	0
鳥羽市回答者数に対する割合	20.4%	66.3%	11.2%	2.0%	0.0%
志摩市 (人)	44	146	95	14	5
志摩市回答者数に対する割合	14.5%	48.0%	31.3%	4.6%	1.6%
度会町 (人)	15	36	9	2	1
度会町回答者数に対する割合	23.8%	57.1%	14.3%	3.2%	1.6%
南伊勢町 (人)	4	26	16	2	1
南伊勢町回答者数に対する割合	8.2%	53.1%	32.7%	4.1%	2.0%
玉城町 (人)	19	81	21	1	4
玉城町回答者数に対する割合	15.1%	64.3%	16.7%	0.8%	3.2%
大紀町 (人)	5	9	18	5	0
大紀町回答者数に対する割合	13.5%	24.3%	48.6%	13.5%	0.0%
合計	405	811	255	43	24
	26.3%	52.7%	16.6%	2.8%	1.6%

7-1 小中学校では、自分が住んでいる市町の自然・文化・産業などについて学習してきました。進学するとしたら、高校では地域の学習について、どのように取り組みたいと思いますか。最もあてはまるものを次から1つ選んでください。

- ① 進学した高校が所在する市町について学んでみたい
- ② 進学した高校が所在する市町だけでなく、伊勢志摩地域全体のことについて学んでみたい
- ③ 高校では地域の学習よりも、別の分野について学んでみたい
- ④ その他（7-2の自由記述へ）



	①高校が所在する市町	②伊勢志摩地域全体	③別の分野	④その他
伊勢市 (人)	288	234	336	3
伊勢市回答者数に対する割合	33.4%	27.2%	39.0%	0.3%
鳥羽市 (人)	34	17	45	2
鳥羽市回答者数に対する割合	34.7%	17.3%	45.9%	2.0%
志摩市 (人)	75	130	95	4
志摩市回答者数に対する割合	24.7%	42.8%	31.3%	1.3%
度会町 (人)	20	18	25	0
度会町回答者数に対する割合	31.7%	28.6%	39.7%	0.0%
南伊勢町 (人)	10	20	19	0
南伊勢町回答者数に対する割合	20.4%	40.8%	38.8%	0.0%
玉城町 (人)	52	35	38	1
玉城町回答者数に対する割合	41.3%	27.8%	30.2%	0.8%
大紀町 (人)	11	12	14	0
大紀町回答者数に対する割合	29.7%	32.4%	37.8%	0.0%
合計	490	466	572	10
	31.9%	30.3%	37.2%	0.7%

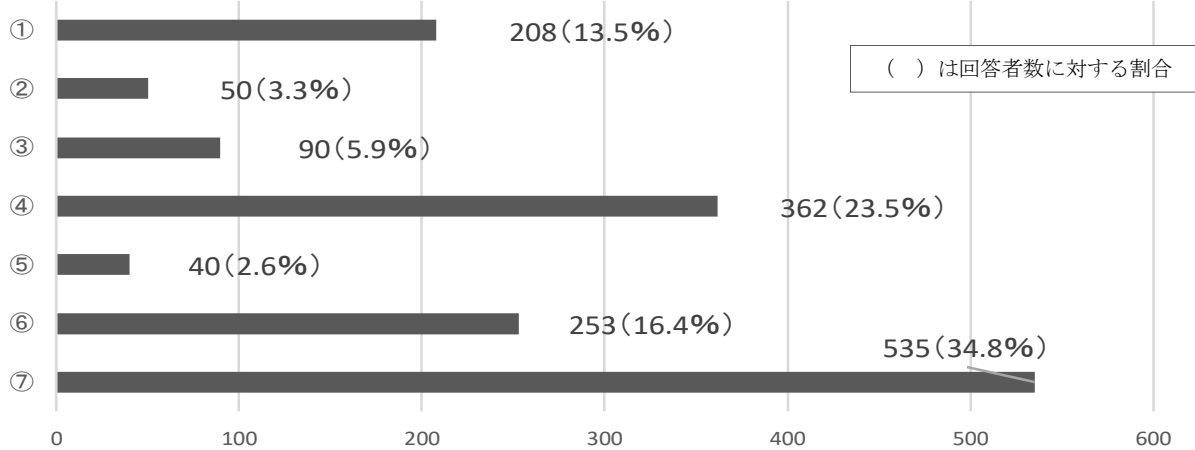
7-2 7-1で「④その他」を選んだ人は、地域の学習についてあなたの考えを書いてください。

- 【伊勢市】・伊勢志摩や自分の住んでいる地域だけでなく、三重県にあるいろいろな地域なども学びたい。
 - ・小中学校で学んだ市町のことだけでなくもう少し詳しく自分が興味がある分野の勉強をやりたい。
 - ・取り組む必要はないと思う
- 【玉城町】・わからない
- 【鳥羽市】・地域のことには興味がない。
 - ・地域の学習は必要無い
- 【志摩市】・進学した学校の地域のことを町の人にいろんなことをきいてみたい
 - ・取り組んでいたかなくがないし、取り組もうと思わない
 - ・別に何でもよい
 - ・あまり必要がない

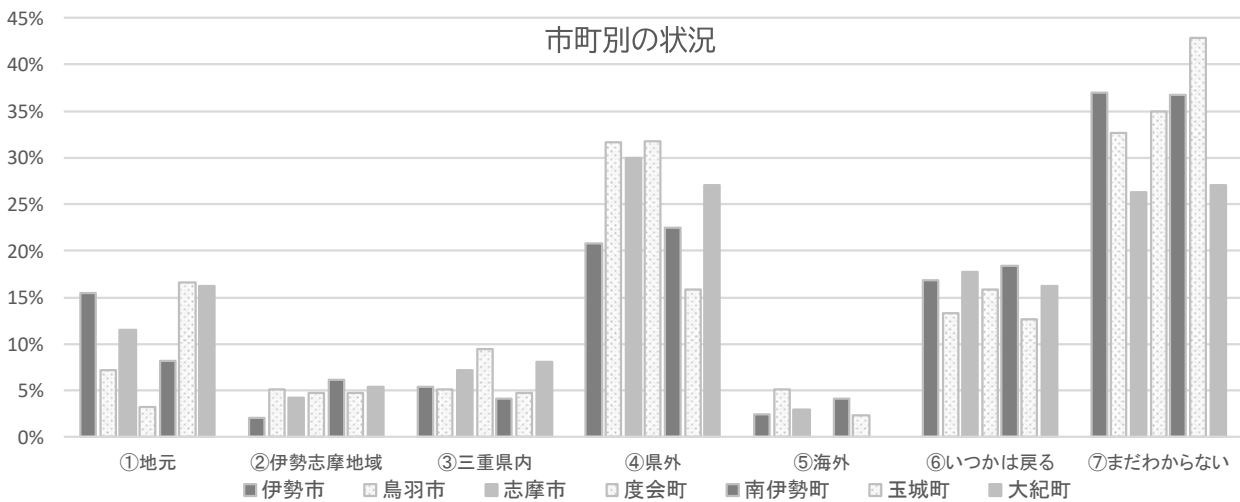
**8 将来（中学・高校・大学等の学校を卒業後）、あなたはどこで生活したり、働いたり
したいですか。次から1つ選んでください。**

- ① 地元（現在住んでいる市町） ② 地元以外の伊勢志摩地域
③ 伊勢志摩地域以外の三重県内 ④ 県外 ⑤ 海外
⑥ 一度は地元を離れても、いつかは戻りたい ⑦ まだ決まっていない、わからない

将来、どこで生活したり、働いたりしたいか



市町別の状況



	①地元	②伊勢志摩地域	③三重県内	④県外	⑤海外	⑥いつかは戻る	⑦まだわからない
伊勢市 (人)	133	18	46	179	21	145	319
伊勢市回答者数に対する割合	15.4%	2.1%	5.3%	20.8%	2.4%	16.8%	37.0%
鳥羽市 (人)	7	5	5	31	5	13	32
鳥羽市回答者数に対する割合	7.1%	5.1%	5.1%	31.6%	5.1%	13.3%	32.7%
志摩市 (人)	35	13	22	91	9	54	80
志摩市回答者数に対する割合	11.5%	4.3%	7.2%	29.9%	3.0%	17.8%	26.3%
度会町 (人)	2	3	6	20	0	10	22
度会町回答者数に対する割合	3.2%	4.8%	9.5%	31.7%	0.0%	15.9%	34.9%
南伊勢町 (人)	4	3	2	11	2	9	18
南伊勢町回答者数に対する割合	8.2%	6.1%	4.1%	22.4%	4.1%	18.4%	36.7%
玉城町 (人)	21	6	6	20	3	16	54
玉城町回答者数に対する割合	16.7%	4.8%	4.8%	15.9%	2.4%	12.7%	42.9%
大紀町 (人)	6	2	3	10	0	6	10
大紀町回答者数に対する割合	16.2%	5.4%	8.1%	27.0%	0.0%	16.2%	27.0%
合計	208	50	90	362	40	253	535
	13.5%	3.3%	5.9%	23.5%	2.6%	16.4%	34.8%

9 「高校や将来に関するアンケート」の内容に関して、あなたの考えや思いなどを自由に書いてください。（別冊）

高校や将来に関するアンケート

中学生用

伊勢志摩地域の中学2年生のみなさんへ

令和4年10月 伊勢志摩地域高等学校活性化推進協議会

1 あなたは、どこに住んでいますか。次から1つ選んでください。

- ① 伊勢市 ② 鳥羽市 ③ 志摩市 ④ 度会町 ⑤ 南伊勢町 ⑥ 玉城町 ⑦ 大紀町

2 あなたの学校の2年生は何人ですか。次から1つ選んでください。

- ① 20人以下 ② 21～40人 ③ 41～80人 ④ 81～120人
⑤ 121～160人 ⑥ 161人以上

3-1 あなたが高校を選ぶとき、学習面で重視することは何ですか。1つ選んでください。

- ① 大学進学につながる学力向上を目指した学習ができる
② 就職につながる専門的な知識や技能、資格が習得できる
③ 進学や就職など多様な進路に応じた学習を選択することができる

3-2 あなたが高校を選ぶとき、学校生活全般で重視することは何ですか。4つ以内で選んでください。

- ① 確かな学力を身につける授業が充実している ② 地域に密着した活動がある
③ 文化祭や体育祭などの学校行事が充実している ④ 入りたい部活動がある
⑤ 多くの友だちや先生と出会うことが期待できる
⑥ 一人ひとりに目が行き届きやすく、きめ細かな教育が期待できる
⑦ 通学しやすい
⑧ その他（3-3の自由記述へ）

3-3 3-2で「⑧その他」を選んだ人は、重視する内容を書いてください。

4-1 あなたは高校に、どのような教育を期待しますか。5つ以内で選んでください。

- ① 自ら学び続ける力が身につく教育 ② 自分の将来を選択する力が身につく教育
③ 地域について学ぶ教育 ④ 人権に対する意識が高まる教育
⑤ 基本的な知識が身につく教育 ⑥ ICTを積極的に活用する教育
⑦ 広く世界で活躍できる力が身につく教育
⑧ 社会性や協調性、コミュニケーション能力が身につく教育
⑨ 社会人として必要なマナーや礼儀・責任感が身につく教育
⑩ 特別活動や部活動などを通じて豊かな人間性が身につく教育
⑪ その他（4-2の自由記述へ）

4-2 4-1で「⑪その他」を選んだ人は、期待する内容を書いてください。

5-1 高校の学級は40人1学級を基本としています。あなたが進学するとしたら、1学年あたりどのくらいの学級数(人数)の高校に入学したいですか。次から1つ選んでください。

- ① 1学級～2学級(～80人) ② 3学級～4学級(81～160人)
③ 5学級～6学級(161～240人) ④ 7学級以上(241人～)

5-2 5-1の学級数を選んだ理由で最もあてはまるものを、次から1つ選んでください。

- ① 友だちや先輩、先生など、多くの出会いがあると思うから
② 学習や部活動等で自分の興味・関心にもとづく多様な選択ができると思うから
③ 友だちや先輩、先生との関係が深まりやすいと思うから
④ 学習や生活面で一人ひとりが先生にサポートしてもらいやすいと思うから
⑤ その他(5-3の自由記述へ)

5-3 5-2で「⑤その他」を選んだ人は、その理由を書いてください。

6 あなたは、進学したい(または、進学するとしたら)高校までの通学時間(片道)は、どれくらいまでなら可能であると思いますか。次から1つ選んでください。

- ① 30分以内 ② 31～60分 ③ 61～90分
④ 91～120分 ⑤ 121分以上

7-1 小中学校では、自分が住んでいる市町の自然・文化・産業などについて学習してきました。進学するとしたら、高校では地域の学習について、どのように取り組みたいと思いますか。最もあてはまるものを次から1つ選んでください。

- ① 進学した高校が所在する市町について学んでみたい
② 進学した高校が所在する市町だけでなく、伊勢志摩地域全体のことについて学んでみたい
③ 高校では地域の学習よりも、別の分野について学んでみたい
④ その他(7-2の自由記述へ)

7-2 7-1で「④その他」を選んだ人は、地域の学習についてあなたの考えを書いてください。

8 将来(中学・高校・大学等の学校を卒業後)、あなたはどこで生活したり、働いたりしたいですか。次から1つ選んでください。

- ① 地元(現在住んでいる市町) ② 地元以外の伊勢志摩地域 ③ 伊勢志摩地域以外の三重県内
④ 県外 ⑤ 海外 ⑥ 一度は地元を離れても、いつかは戻りたい
⑦ まだ決まっていない、わからない

9 「高校や将来に関するアンケート」の内容に関して、あなたの考えや思いなどを自由に書いてください。