

新型コロナウイルス感染症の 県内発生状況について

対象期間：1月14日～1月20日

1月20日 三重県新型コロナウイルス感染症対策本部事務局

県内の患者発生状況

(1) 県内全域の患者発生状況等

| | 新規患者数 | 人口10万人あたりの患者数 | PCR等検査件数 |
|---------------------------|----------------|---------------|----------------|
| 今週 (1/14~1/20) | 16,902人 | 954.8人 | |
| 先週 (1/7~1/13) | 24,677人 | 1394.0人 | 21,834件 |
| 先々週 (12/31~1/6) | 14,907人 | 842.1人 | 20,817件 |

(2) 保健所別の患者発生状況等

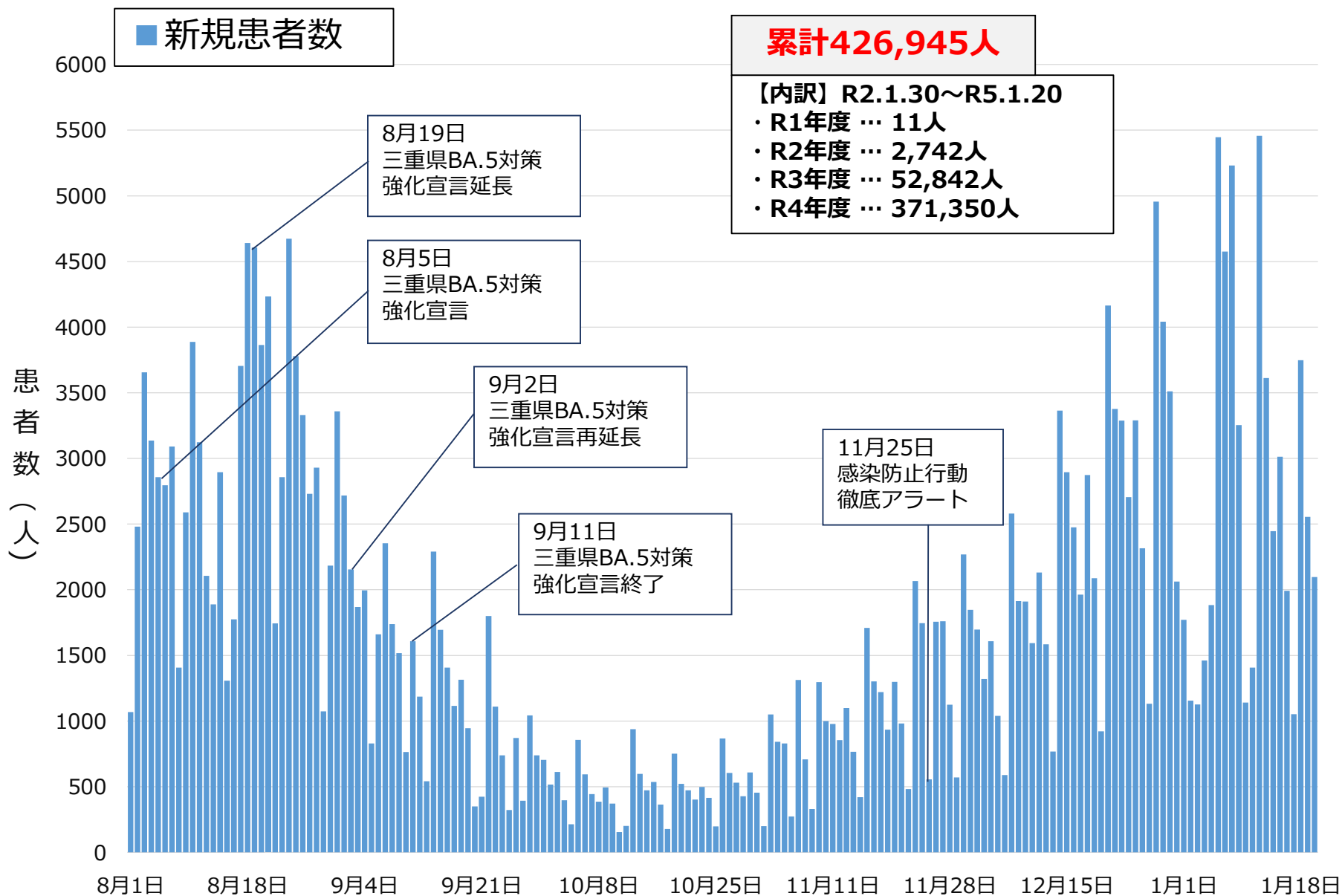
| | 桑名保健所管内 | | | 四日市市保健所管内 | | | 鈴鹿保健所管内 | | |
|------------|---------|---------|--------|-----------|---------|--------|---------|---------|--------|
| | 新規患者数 | 10万人あたり | 検査件数 | 新規患者数 | 10万人あたり | 検査件数 | 新規患者数 | 10万人あたり | 検査件数 |
| 今週 | 2,161人 | 766.1人 | | 2,916人 | 954.7人 | | 2,475人 | 1008.1人 | |
| 先週 | 3,386人 | 1200.3人 | 2,920件 | 4,158人 | 1361.4人 | 2,887件 | 3,646人 | 1485.1人 | 3,318件 |
| 先々週 | 1,892人 | 670.7人 | 2,636件 | 2,226人 | 728.8人 | 2,618件 | 2,250人 | 916.5人 | 3,381件 |

| | 津保健所管内 | | | 松阪保健所管内 | | | 伊勢保健所管内 | | |
|------------|--------|---------|--------|---------|---------|--------|---------|---------|--------|
| | 新規患者数 | 10万人あたり | 検査件数 | 新規患者数 | 10万人あたり | 検査件数 | 新規患者数 | 10万人あたり | 検査件数 |
| 今週 | 2,852人 | 1038.8人 | | 2,149人 | 1052.0人 | | 2,239人 | 981.8人 | |
| 先週 | 4,027人 | 1466.8人 | 3,742件 | 2,963人 | 1450.5人 | 3,435件 | 2,957人 | 1296.7人 | 2,273件 |
| 先々週 | 2,620人 | 954.3人 | 3,587件 | 1,943人 | 951.2人 | 3,442件 | 1,997人 | 875.7人 | 2,267件 |

| | 伊賀保健所管内 | | | 尾鷲保健所管内 | | | 熊野保健所管内 | | |
|------------|---------|---------|--------|---------|---------|------|---------|---------|------|
| | 新規患者数 | 10万人あたり | 検査件数 | 新規患者数 | 10万人あたり | 検査件数 | 新規患者数 | 10万人あたり | 検査件数 |
| 今週 | 1,248人 | 755.7人 | | 340人 | 1101.9人 | | 447人 | 1300.7人 | |
| 先週 | 2,071人 | 1254.0人 | 2,359件 | 536人 | 1737.1人 | 524件 | 682人 | 1984.6人 | 376件 |
| 先々週 | 1,057人 | 640.0人 | 2,151件 | 260人 | 842.6人 | 346件 | 315人 | 916.6人 | 389件 |

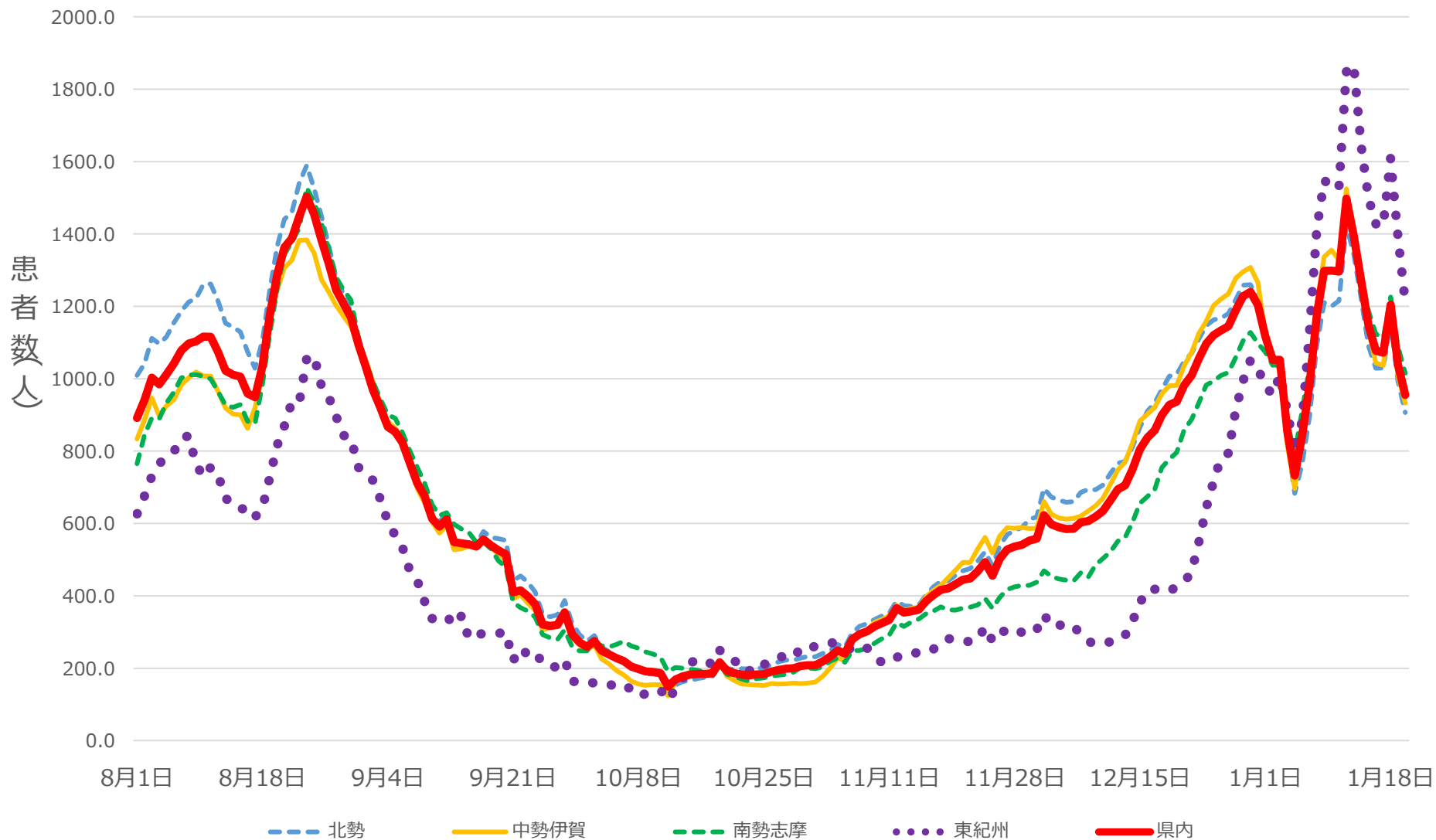
※検査件数については、先週の値が最新となります

県内患者発生状況 (n=426,945、R5.1.20時点)



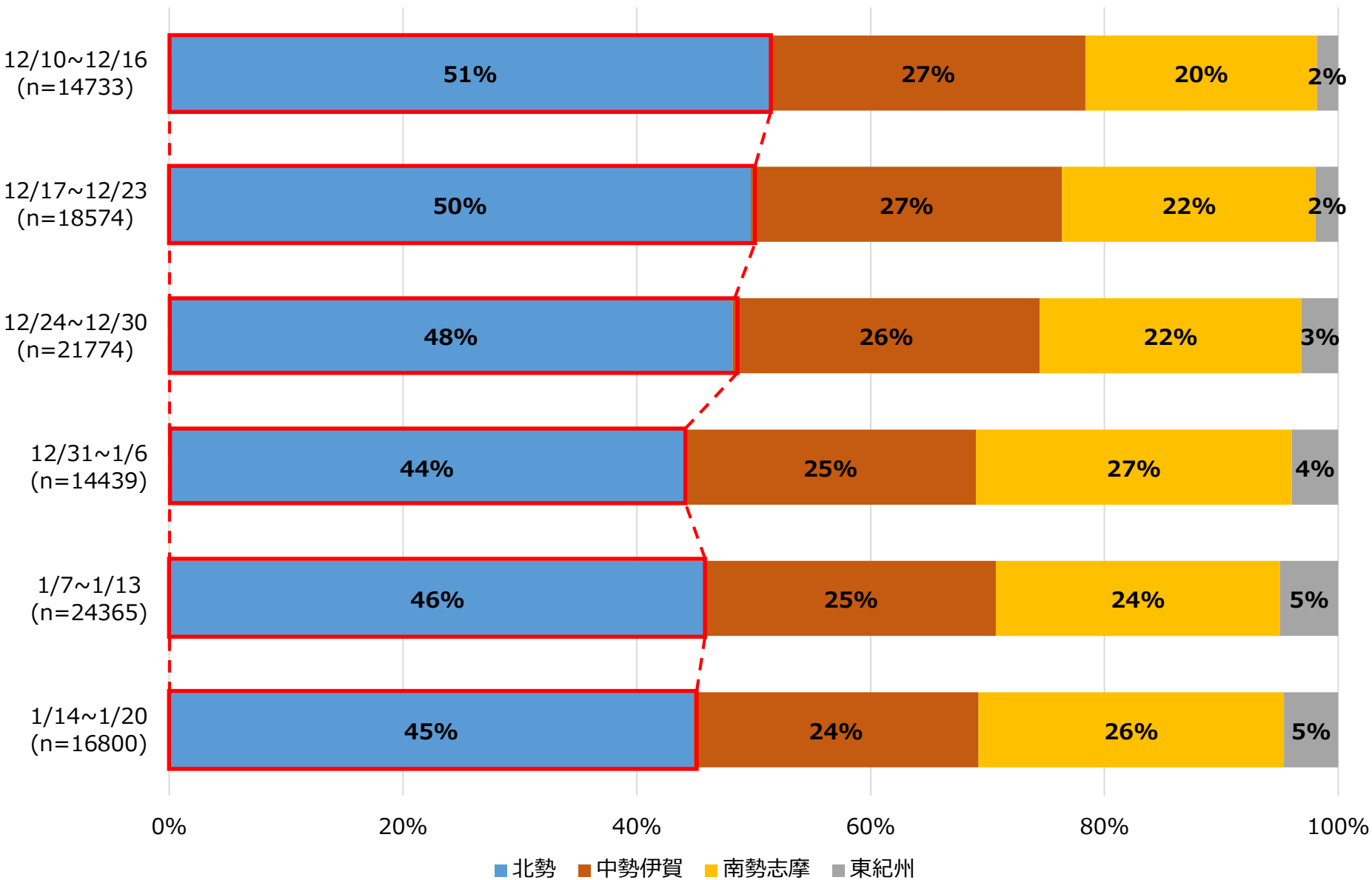
医療圏別患者発生状況 (R4.1.20時点)

人口10万人当たりの新規患者数 (7日間移動合計)



医療圏別発生状況

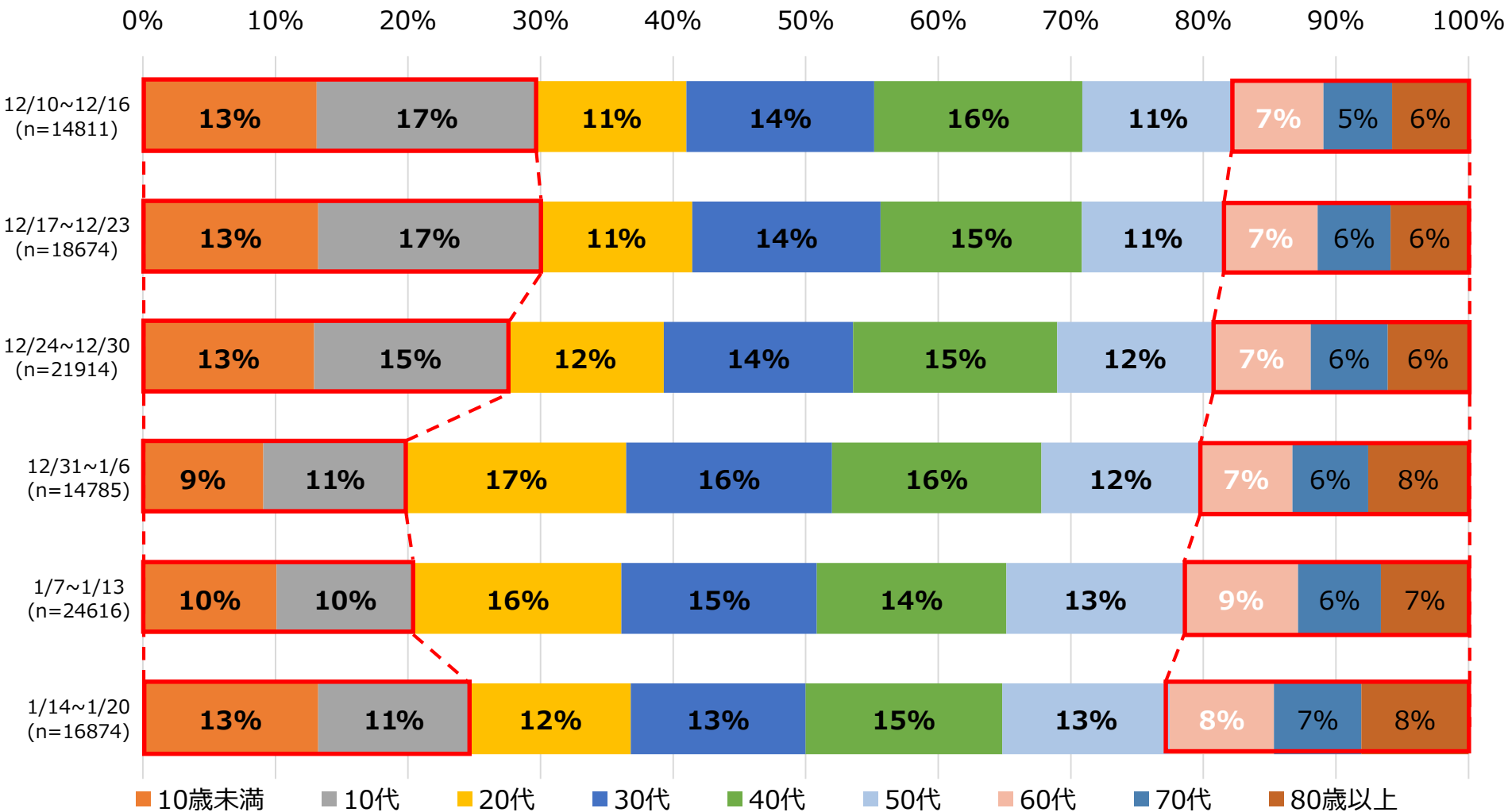
集計期間：直近6週 R4.12.10~R5.1.20



年齢別患者発生状況

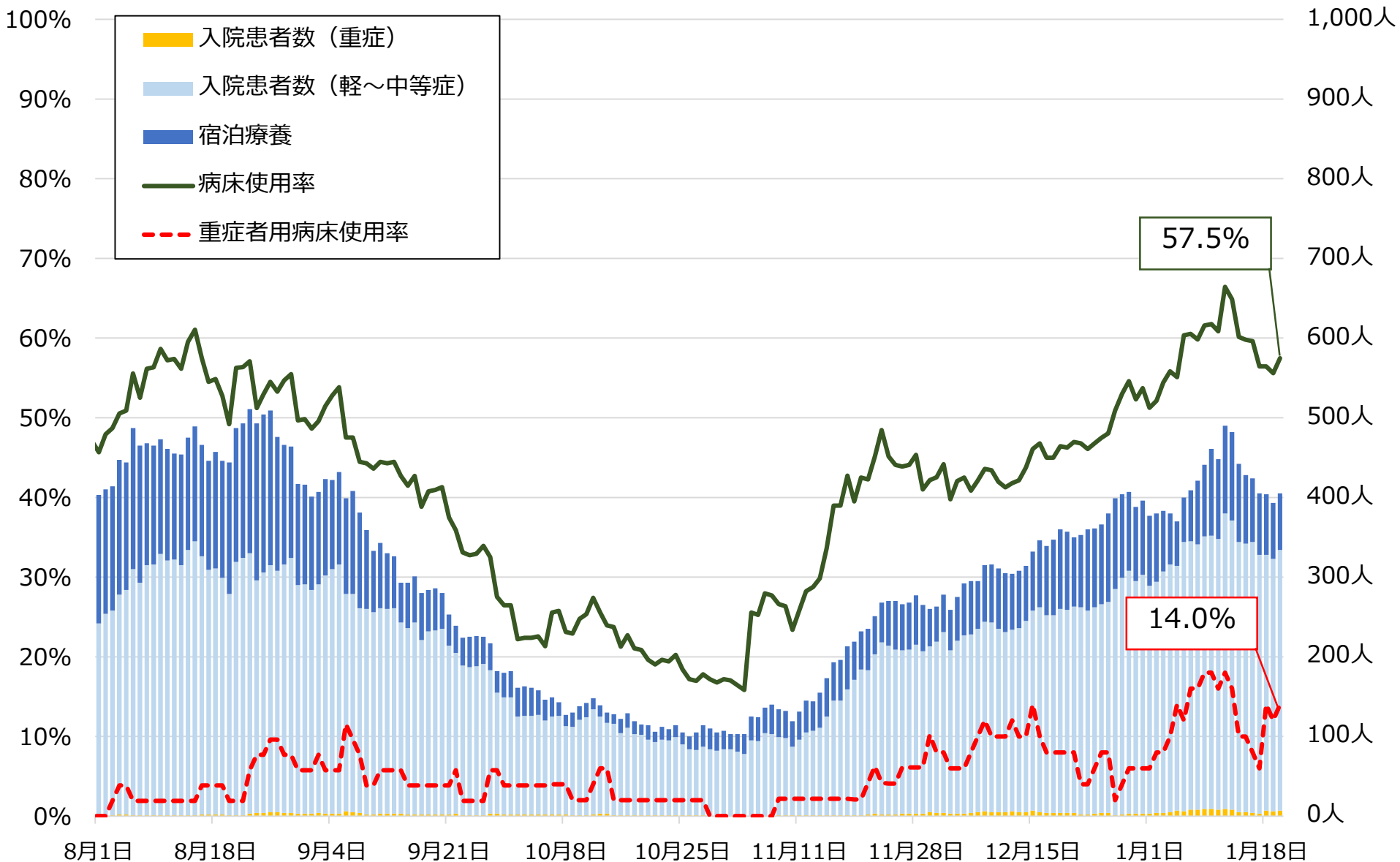
集計期間：直近6週 R4.12.10~R5.1.20

※ 年代非公表を除く



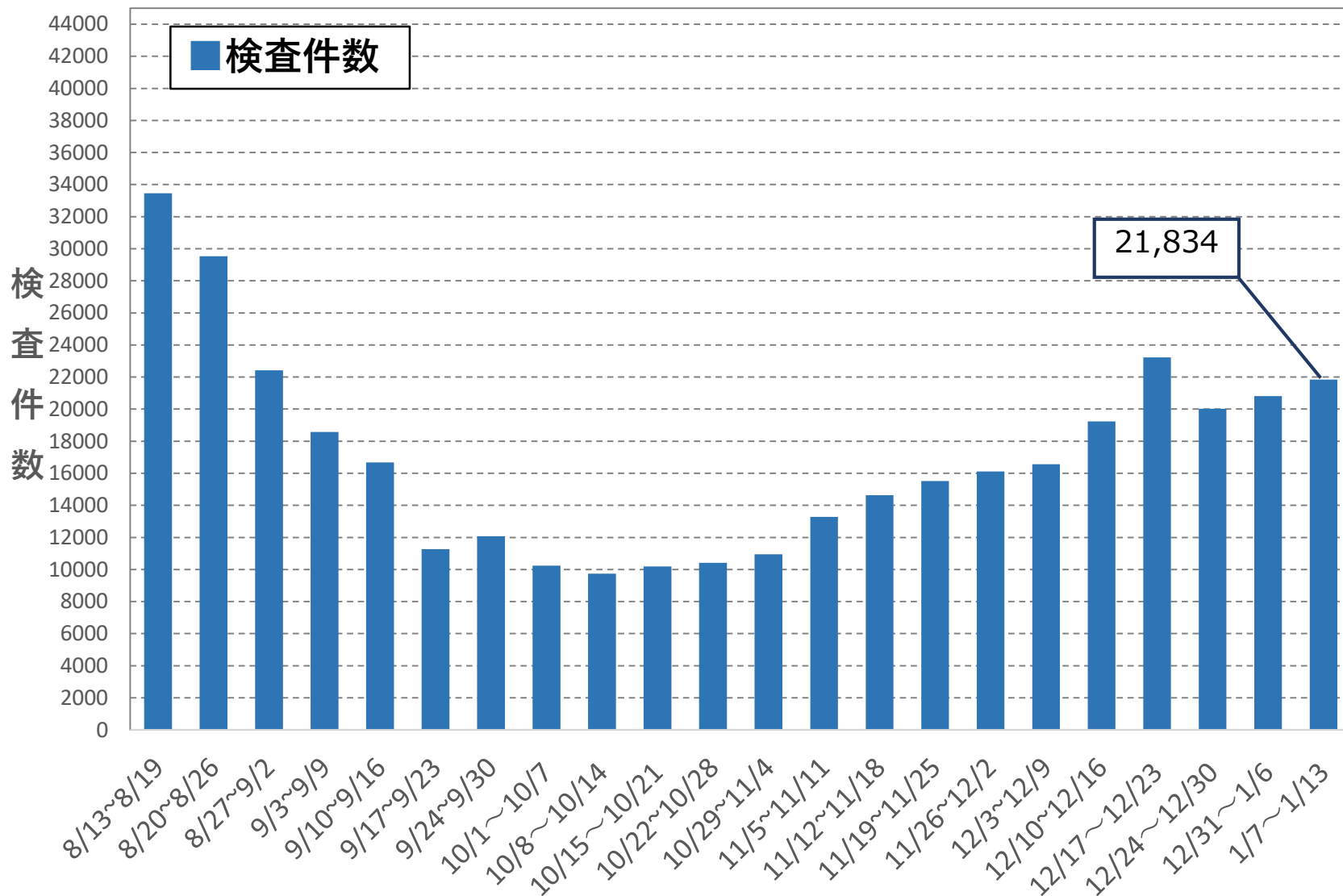
入院等の状況

R5.1.20時点



PCR等検査件数

集計期間：R4.8.13～R5.1.13 (直近22週)



※一般用抗原検査キット（OTC）による陽性者登録の開始(R4.11.28)に伴い、全体の検査数を把握することが困難となったため、検査件数のみを掲載

今週の感染状況等（1.14~1.20）

- 新規患者数（16,902人）は先週（24,677人）に比べて減少（前週比0.68倍）しています。
- 医療圏別にみると、北勢圏域の割合が45%と最も多い状況です。
- 年齢別にみると、20歳未満の割合が前週に比べて増加し、20代の割合が前週に比べて減少しています。
- 先週のPCR等検査は21,834件です。