

雲出川水系中村川、波瀬川等の概要(1/2)

別紙2

河川区間:雲出川水系中村川等の計9河川

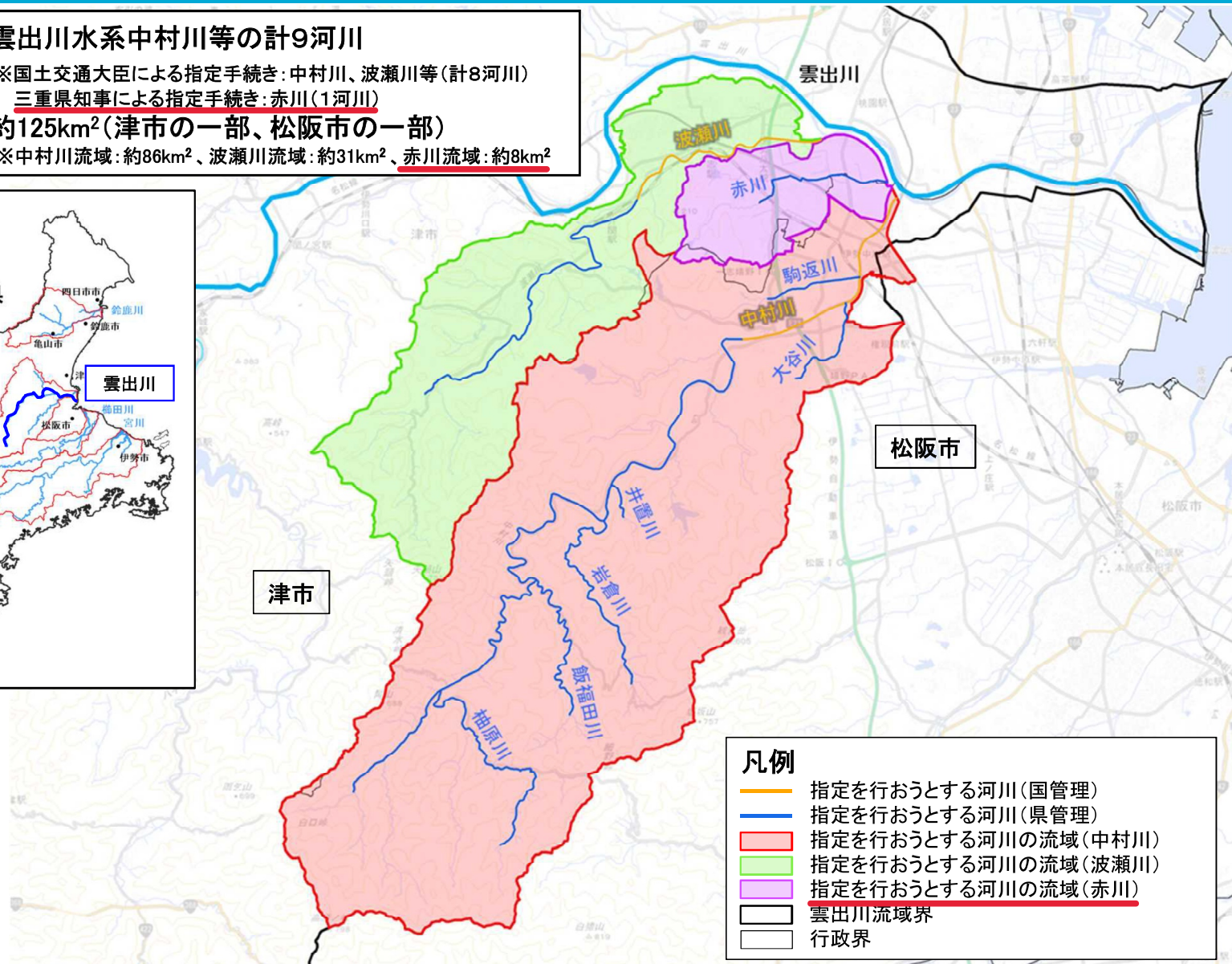
※国土交通大臣による指定手続き:中村川、波瀬川等(計8河川)

三重県知事による指定手続き:赤川(1河川)

流域面積:約125km²(津市の一部、松阪市の一部)

※中村川流域:約86km²、波瀬川流域:約31km²、赤川流域:約8km²

位置図



雲出川水系中村川、波瀬川等の概要(2/2)

表 指定を行おうとする河川の区間

河川名		区間	
		上流端	下流端
国土交通大臣指定	なかむらがわ 中村川	三重県松阪市嬉野上小川町字大広1463番地先	雲出川への合流点
	こまがえりがわ 駒返川	三重県松阪市嬉野島田町字焼野2365番地先	中村川への合流点
	おおたにがわ 大谷川	三重県松阪市嬉野薬王寺町字奥田1217番地先	中村川への合流点
	いおきがわ 井置川	左岸:三重県松阪市嬉野矢下町字小坂893番2地先 右岸:三重県松阪市嬉野矢下町字松川原1114番地先	中村川への合流点
	いわくらがわ 岩倉川	三重県松阪市与原町字森ノ上990番地先	中村川への合流点
	いぶたがわ 飯福田川	三重県松阪市後山町字新道804番2地先	中村川への合流点
	ゆのはらがわ 柚原川	三重県松阪市柚原町字柏原1365番1地先	中村川への合流点
	はぜがわ 波瀬川	三重県津市一志町波瀬字広垣内7136番1地先	雲出川への合流点
指 知 三 定 事 重 県	あかがわ 赤川	左岸:津市一志町小山字新中野1508番地先 右岸:同市同町小山同字1518番地先	雲出川への合流点