

新型コロナウイルス感染症の 県内発生状況について

対象期間：1月7日～1月13日

1月13日 三重県新型コロナウイルス感染症対策本部事務局

県内の患者発生状況

(1) 県内全域の患者者発生状況等

	新規患者数	人口10万人あたりの患者数	PCR等検査件数
今週 (1/7~1/13)	24,677人	1394.0人	
先週 (12/31~1/6)	14,907人	842.1人	20,127件
先々週 (12/24~12/30)	21,951人	1240.0人	19,911件

(2) 保健所別の患者発生状況等

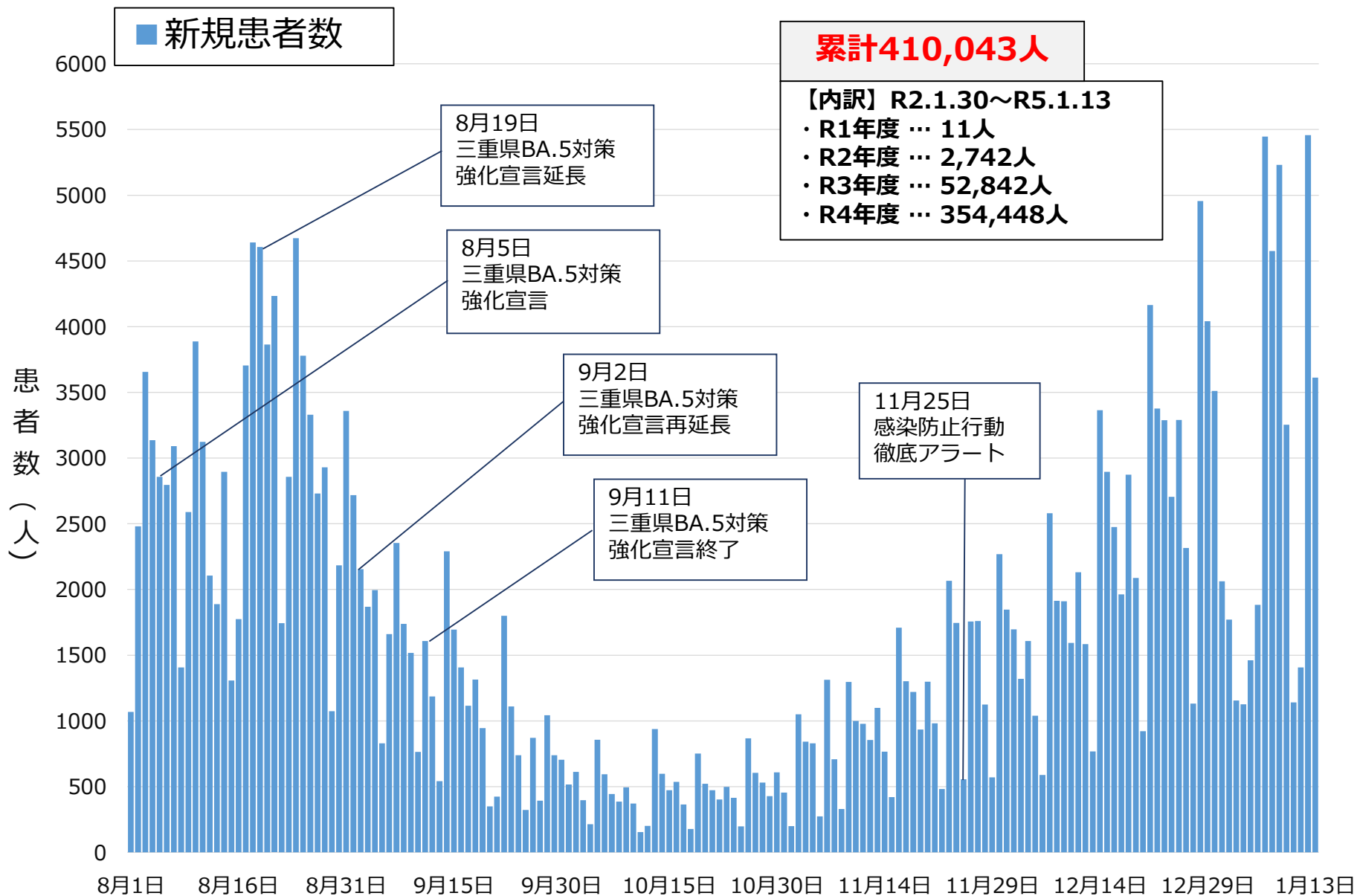
	桑名保健所管内			四日市市保健所管内			鈴鹿保健所管内		
	新規患者数	10万人あたり	検査件数	新規患者数	10万人あたり	検査件数	新規患者数	10万人あたり	検査件数
今週	3,386人	1200.3人		4,158人	1361.4人		3,646人	1485.1人	
先週	1,892人	670.7人	2,609件	2,226人	728.8人	2,529件	2,250人	916.5人	3,332件
先々週	3,551人	1258.8人	3,057件	3,743人	1225.5人	2,490件	3,201人	1303.8人	3,059件

	津保健所管内			松阪保健所管内			伊勢保健所管内		
	新規患者数	10万人あたり	検査件数	新規患者数	10万人あたり	検査件数	新規患者数	10万人あたり	検査件数
今週	4,027人	1466.8人		2,963人	1450.5人		2,957人	1296.7人	
先週	2,620人	954.3人	3,562件	1,943人	951.2人	3,439件	1,997人	875.7人	1,969件
先々週	3,738人	1361.6人	3,282件	2,541人	1243.9人	3,240件	2,335人	1023.9人	1,999件

	伊賀保健所管内			尾鷲保健所管内			熊野保健所管内		
	新規患者数	10万人あたり	検査件数	新規患者数	10万人あたり	検査件数	新規患者数	10万人あたり	検査件数
今週	2,071人	1254.0人		536人	1737.1人		682人	1984.6人	
先週	1,057人	640.0人	1,952件	260人	842.6人	346件	315人	916.6人	389件
先々週	2,012人	1218.3人	2,279件	258人	836.1人	228件	428人	1245.5人	277件

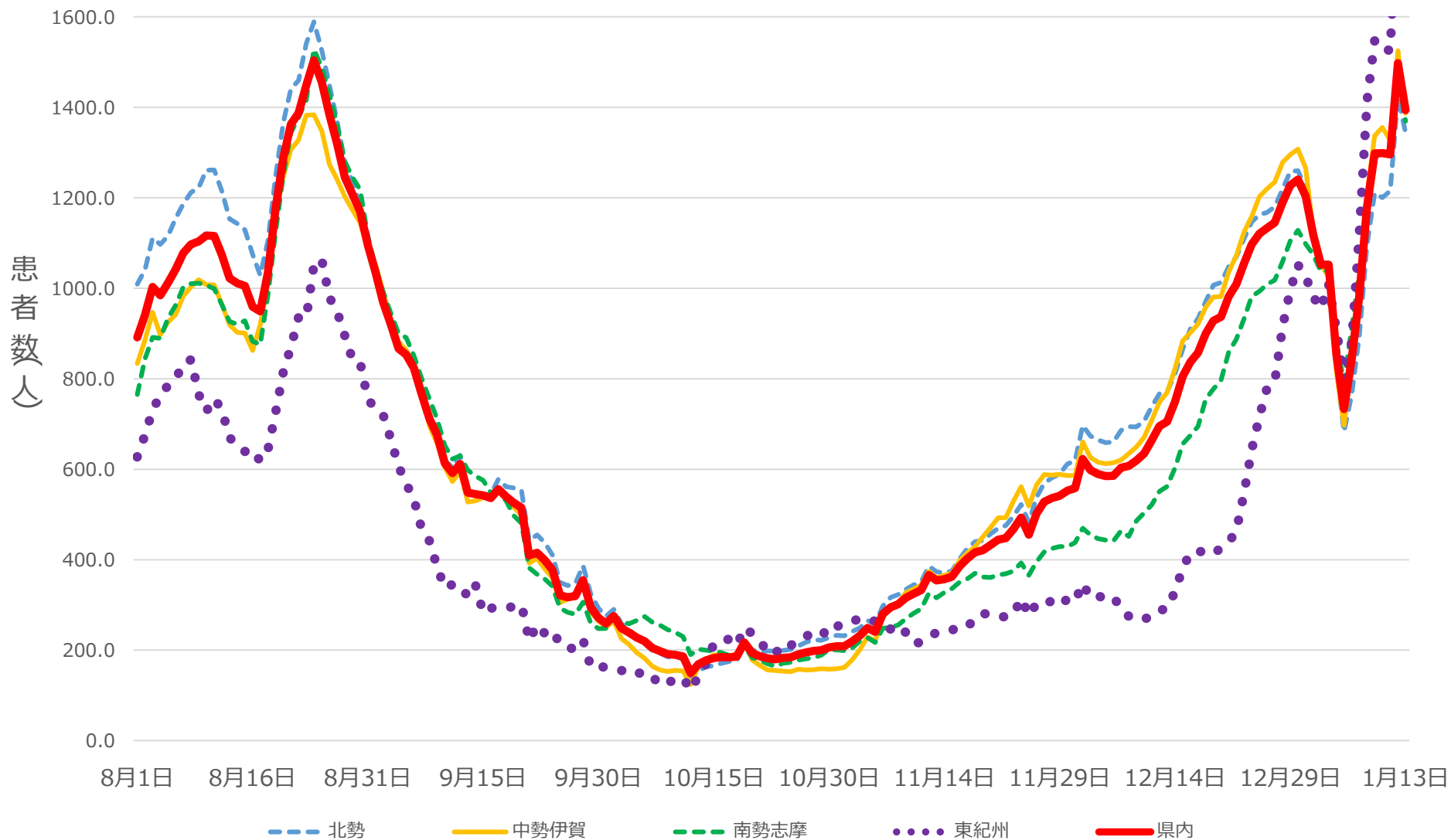
※検査件数については、先週の値が最新となります

県内患者発生状況 (n=410,043、R5.1.13時点)



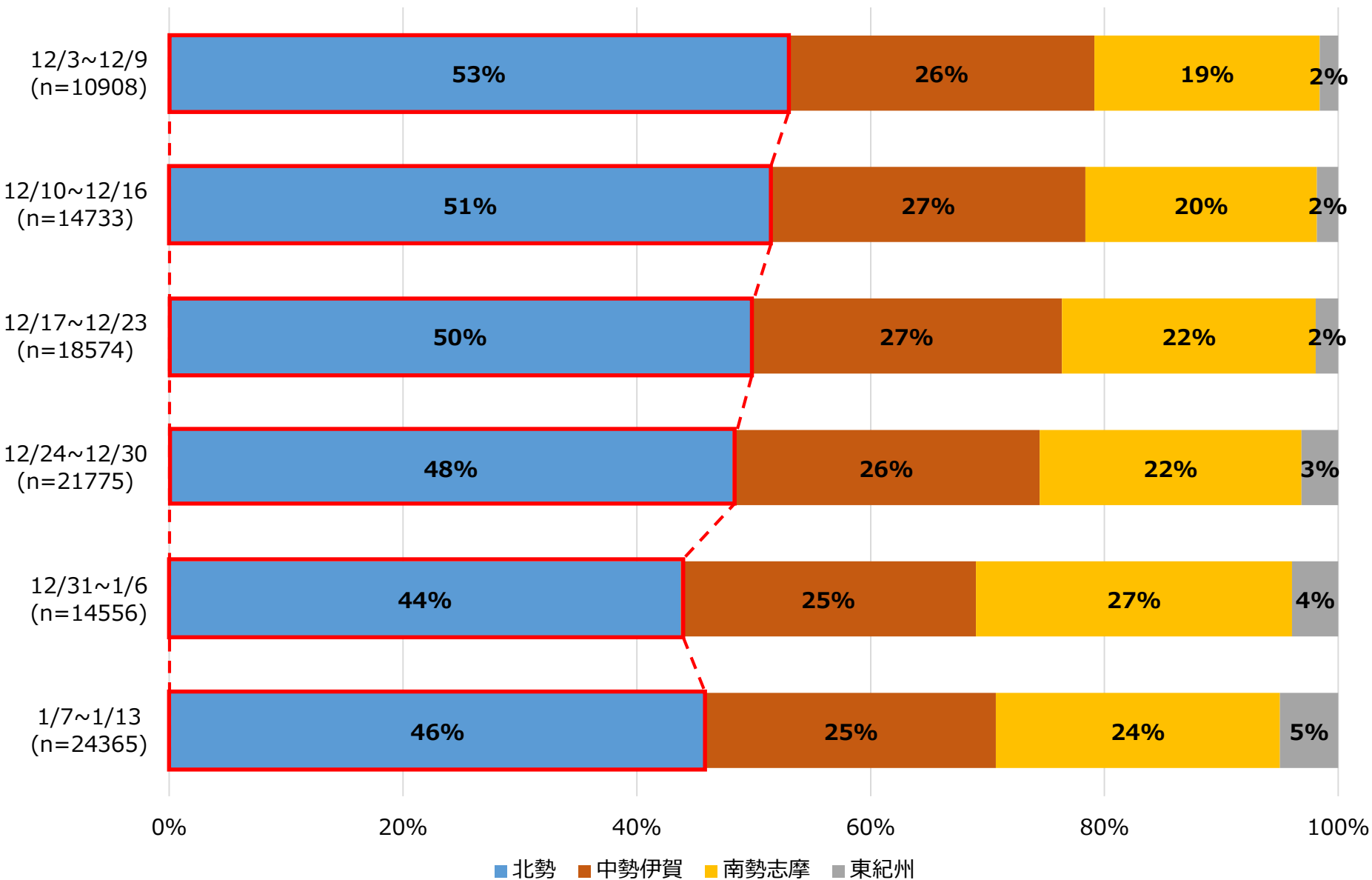
医療圏別患者発生状況 (R4.1.13時点)

人口10万人当たりの新規患者数 (7日間移動合計)



医療圏別発生状況

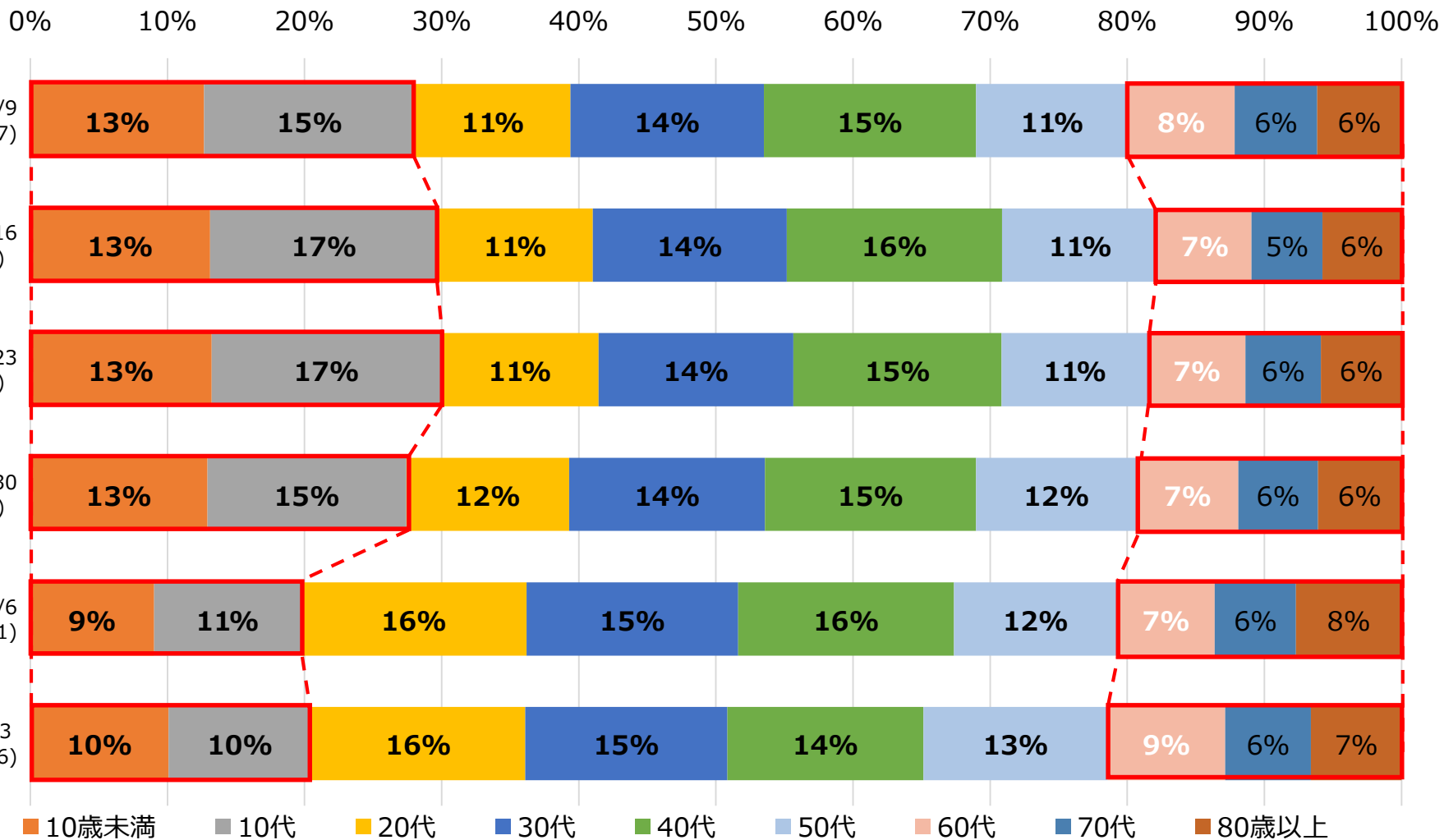
集計期間：直近6週 R4.12.3~R5.1.13



年齢別患者発生状況

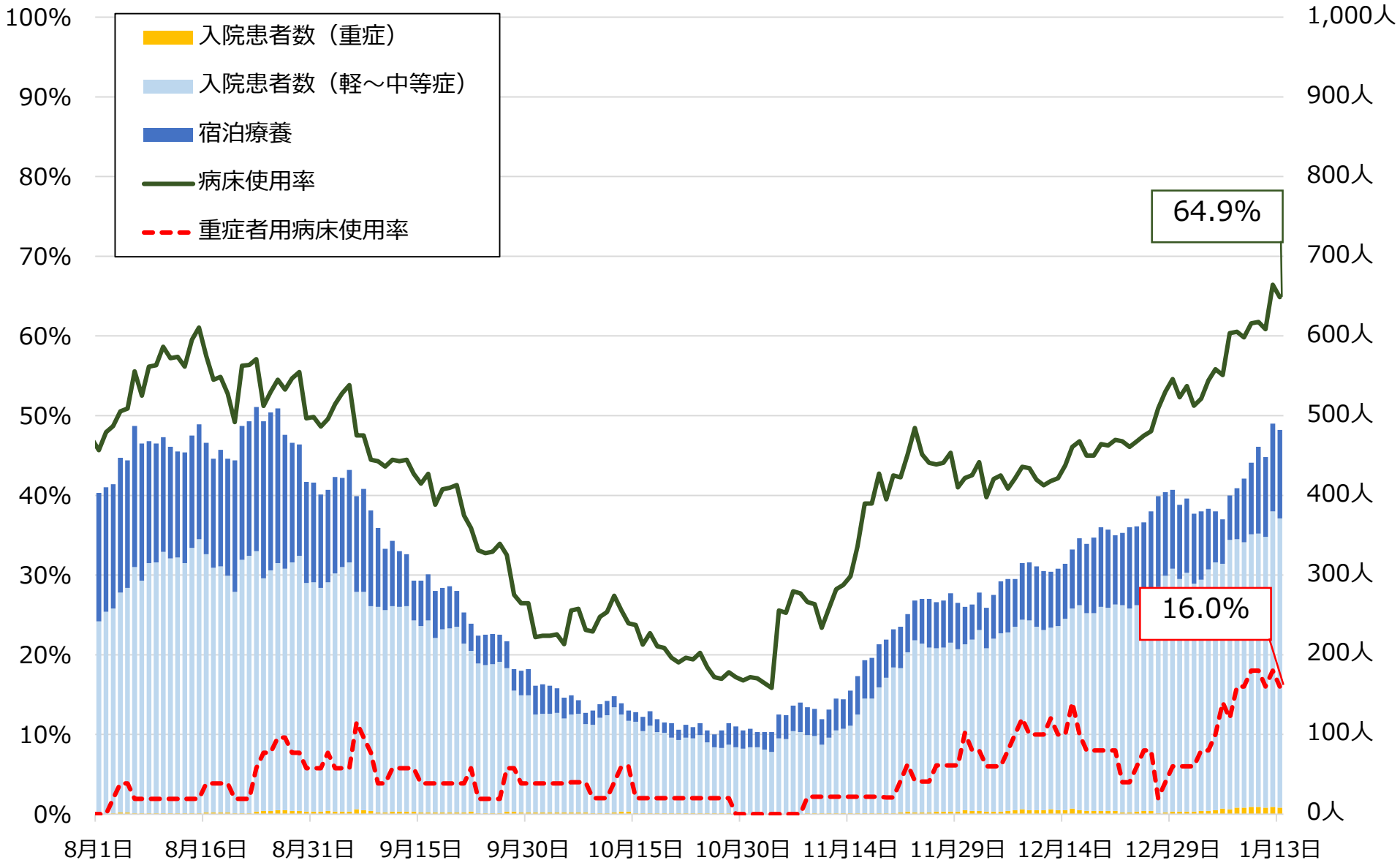
集計期間：直近6週 R4.12.3~R5.1.13

※ 年代非公表を除く



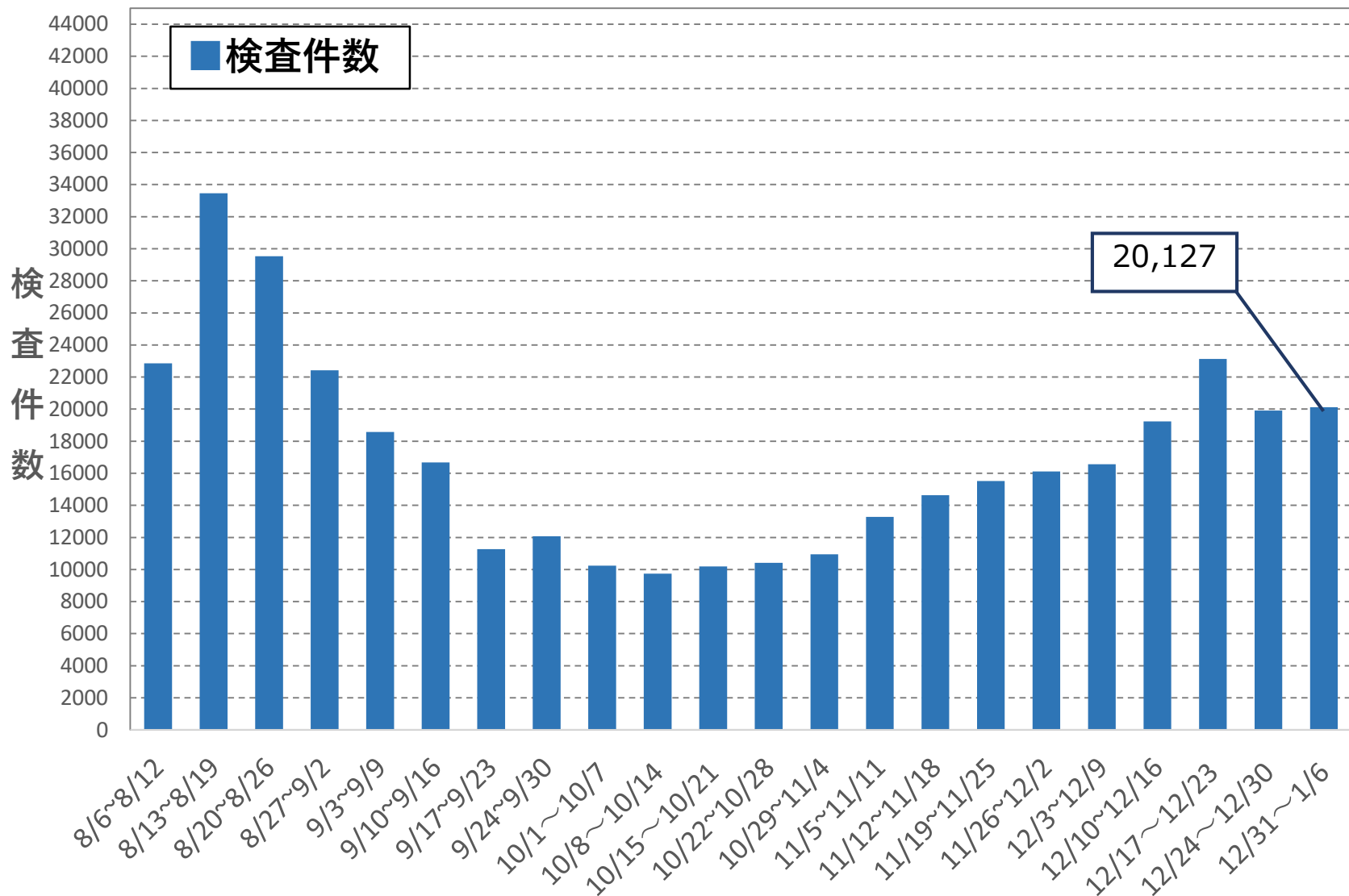
入院等の状況

R5.1.13時点



PCR等検査件数

集計期間：R4.8.6～R5.1.6 (直近22週)



※一般用抗原検査キット（OTC）による陽性者登録の開始(R4.11.28)に伴い、全体の検査数を把握することが困難となったため、検査件数のみを掲載

今週の感染状況等（1.7~1.13）

- ・新規患者数（24,677人）は先週（14,907人）に比べて増加（前週比1.66倍）しています。
- ・医療圏別にみると、北勢圏域の割合が46%と最も多い状況です。一方、前週に比べ南勢志摩圏域の割合が減少しています。
- ・年齢別にみると、前週とほぼ同等で推移しています。
- ・先週のPCR等検査は20,127件です。