

# 新型コロナウイルス感染症の 県内発生状況について

対象期間：12月31日～1月6日

1月6日 三重県新型コロナウイルス感染症対策本部事務局

# 県内の患者発生状況

## (1) 県内全域の患者発生状況等

|                             | 新規患者数          | 人口10万人あたりの患者数 | PCR等検査件数       |
|-----------------------------|----------------|---------------|----------------|
| <b>今週</b><br>(12/31~1/6)    | <b>14,907人</b> | <b>842.1人</b> |                |
| <b>先週</b><br>(12/24~12/30)  | 21,951人        | 1240.0人       | <b>18,285件</b> |
| <b>先々週</b><br>(12/17~12/23) | 18,674人        | 1054.9人       | 22,567件        |

## (2) 保健所別の患者発生状況等

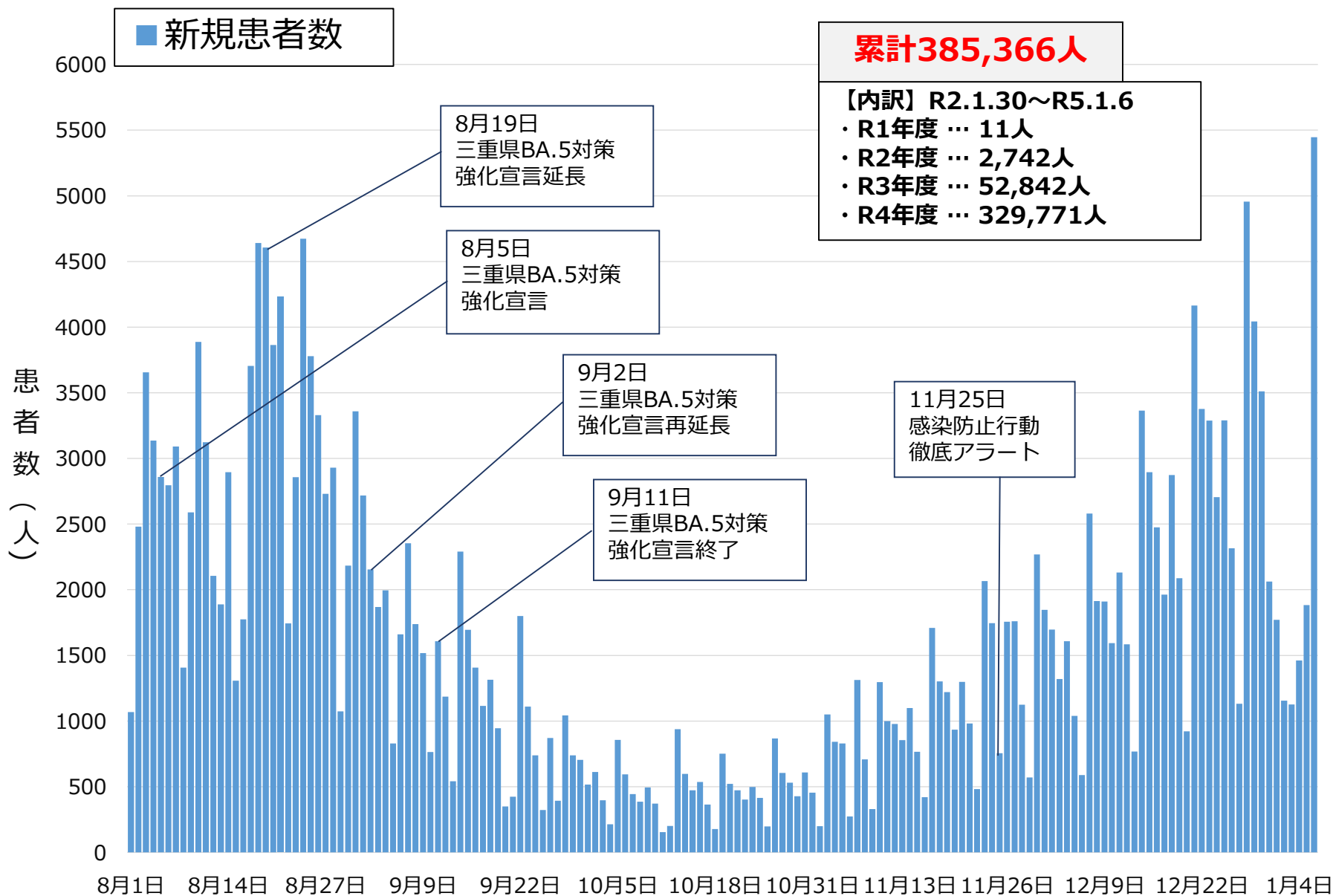
|            | 桑名保健所管内 |         |        | 四日市市保健所管内 |         |        | 鈴鹿保健所管内 |         |        |
|------------|---------|---------|--------|-----------|---------|--------|---------|---------|--------|
|            | 新規患者数   | 10万人あたり | 検査件数   | 新規患者数     | 10万人あたり | 検査件数   | 新規患者数   | 10万人あたり | 検査件数   |
| <b>今週</b>  | 1,892人  | 670.7人  |        | 2,226人    | 728.8人  |        | 2,250人  | 916.5人  |        |
| <b>先週</b>  | 3,551人  | 1258.8人 | 2,989件 | 3,743人    | 1225.5人 | 2,093件 | 3,201人  | 1303.8人 | 2,434件 |
| <b>先々週</b> | 3,057人  | 1083.7人 | 4,295件 | 3,543人    | 1160.0人 | 2,650件 | 2,641人  | 1075.7人 | 3,078件 |

|            | 津保健所管内 |         |        | 松阪保健所管内 |         |        | 伊勢保健所管内 |         |        |
|------------|--------|---------|--------|---------|---------|--------|---------|---------|--------|
|            | 新規患者数  | 10万人あたり | 検査件数   | 新規患者数   | 10万人あたり | 検査件数   | 新規患者数   | 10万人あたり | 検査件数   |
| <b>今週</b>  | 2,620人 | 954.3人  |        | 1,943人  | 951.2人  |        | 1,997人  | 875.7人  |        |
| <b>先週</b>  | 3,738人 | 1361.6人 | 3,090件 | 2,541人  | 1243.9人 | 3,009件 | 2,335人  | 1023.9人 | 1,960件 |
| <b>先々週</b> | 3,037人 | 1106.2人 | 3,353件 | 2,237人  | 1095.1人 | 3,062件 | 1,794人  | 786.7人  | 2,133件 |

|            | 伊賀保健所管内 |         |        | 尾鷲保健所管内 |         |      | 熊野保健所管内 |         |      |
|------------|---------|---------|--------|---------|---------|------|---------|---------|------|
|            | 新規患者数   | 10万人あたり | 検査件数   | 新規患者数   | 10万人あたり | 検査件数 | 新規患者数   | 10万人あたり | 検査件数 |
| <b>今週</b>  | 1,057人  | 640.0人  |        | 260人    | 842.6人  |      | 315人    | 916.6人  |      |
| <b>先週</b>  | 2,012人  | 1218.3人 | 2,214件 | 258人    | 836.1人  | 228件 | 428人    | 1245.5人 | 268件 |
| <b>先々週</b> | 1,907人  | 1154.7人 | 3,439件 | 174人    | 563.9人  | 257件 | 184人    | 535.4人  | 300件 |

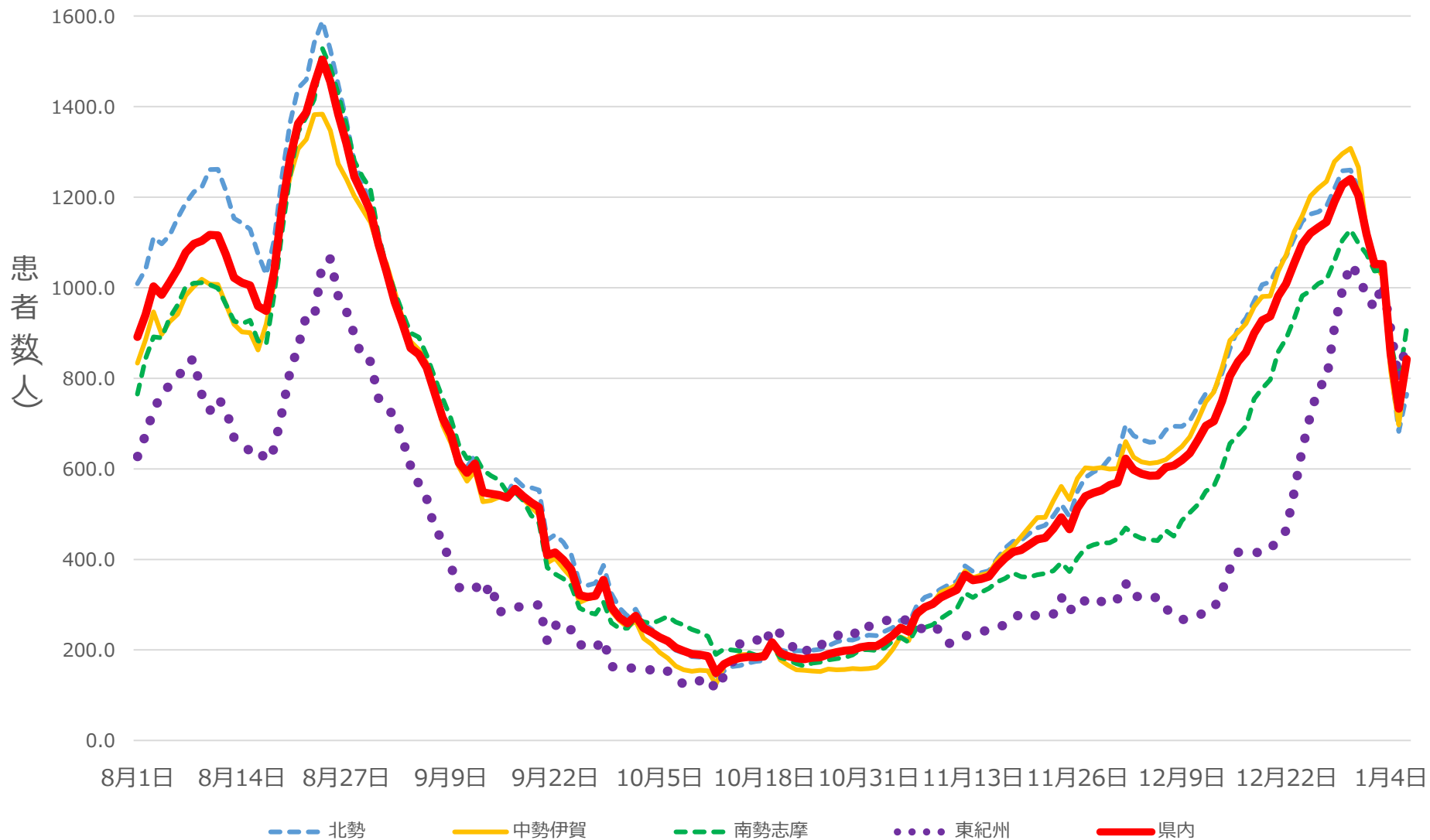
※検査件数については、先週の値が最新となります

# 県内患者発生状況 (n=385,366、R5.1.6時点)



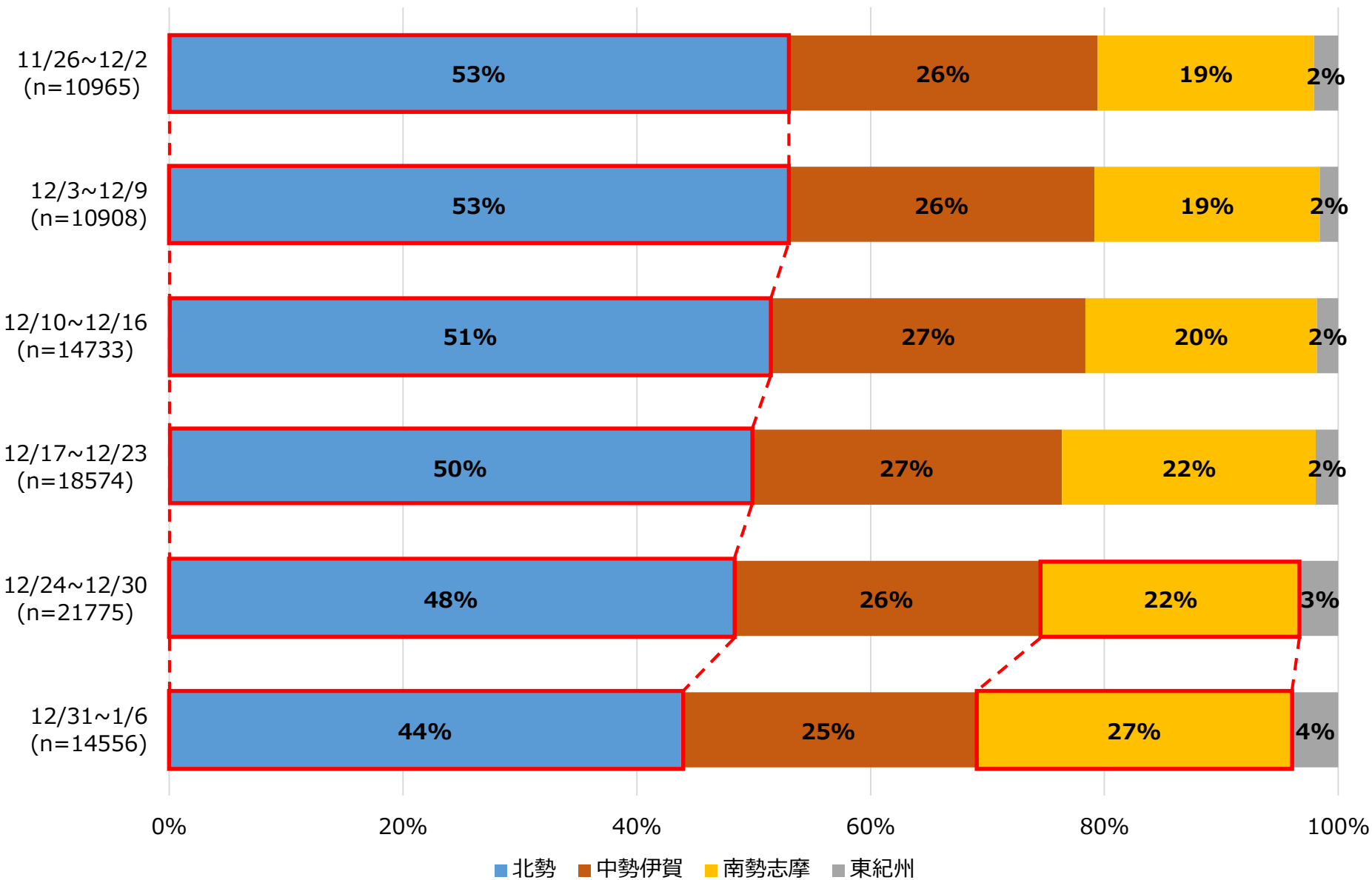
# 医療圏別患者発生状況（R4.1.6時点）

人口10万人当たりの新規患者数（7日間移動合計）



# 医療圏別発生状況

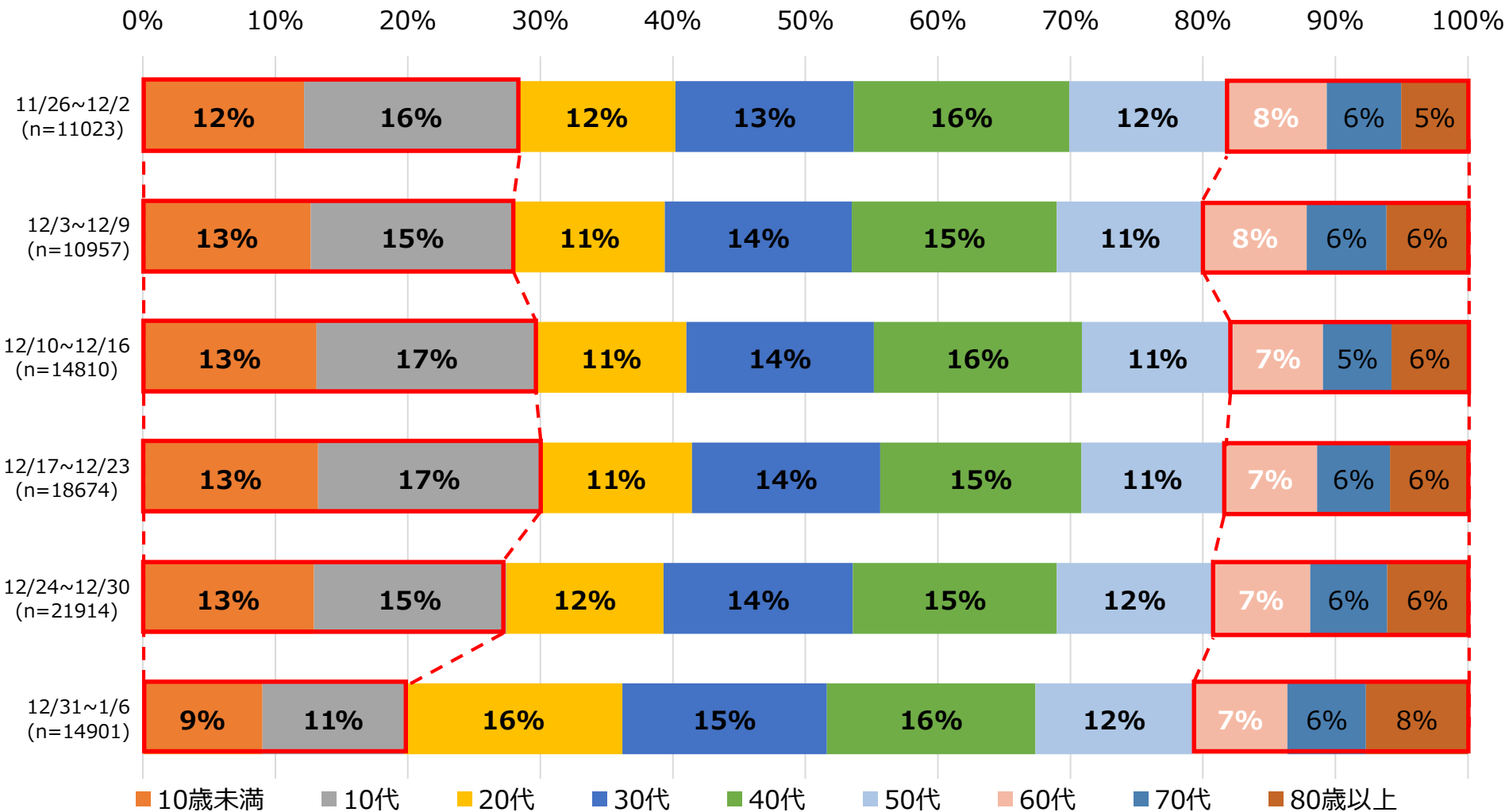
集計期間：直近6週 R4.11.26~R5.1.6



# 年齢別患者発生状況

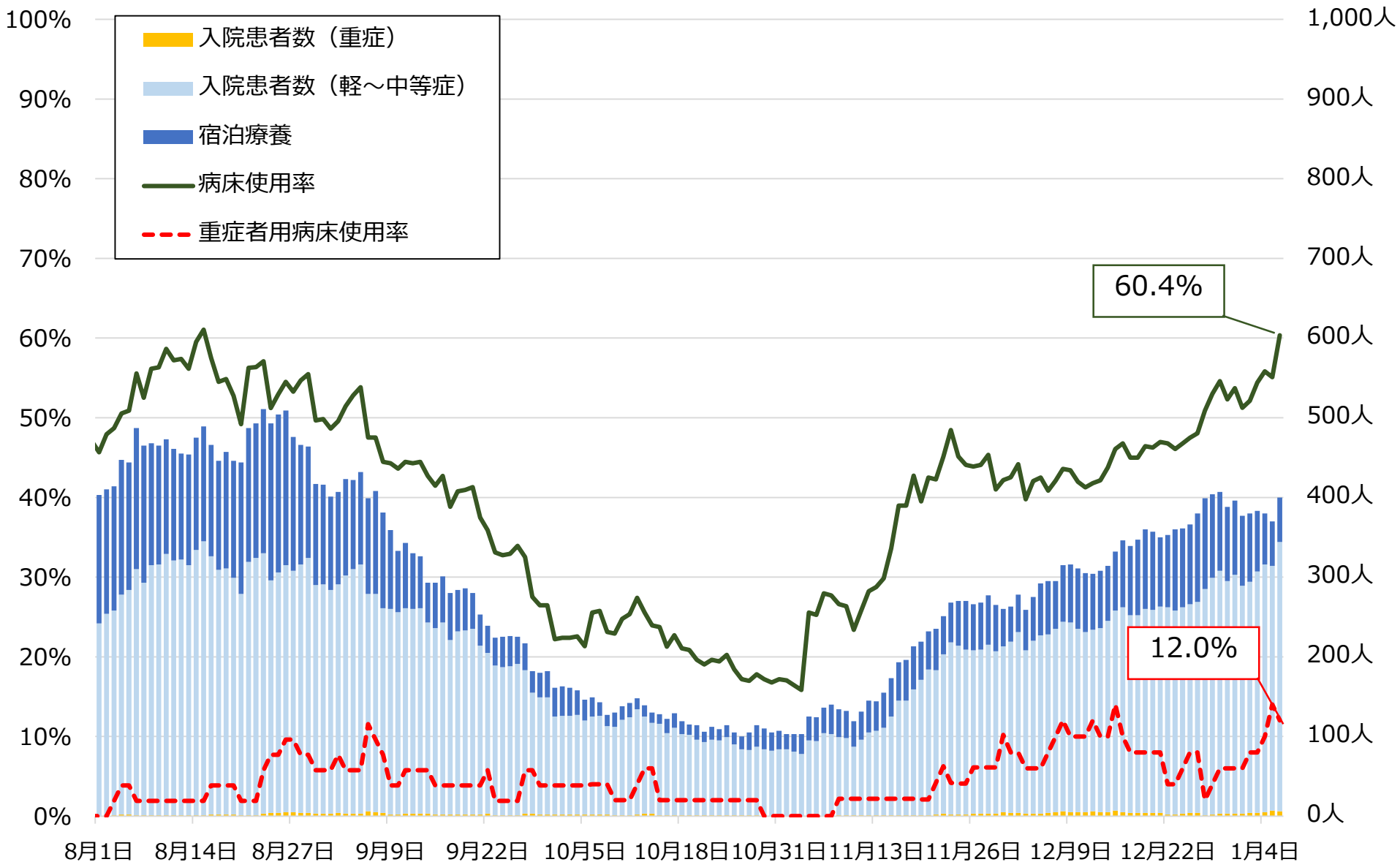
集計期間：直近6週 R4.11.26~R5.1.6

※ 年代非公表を除く



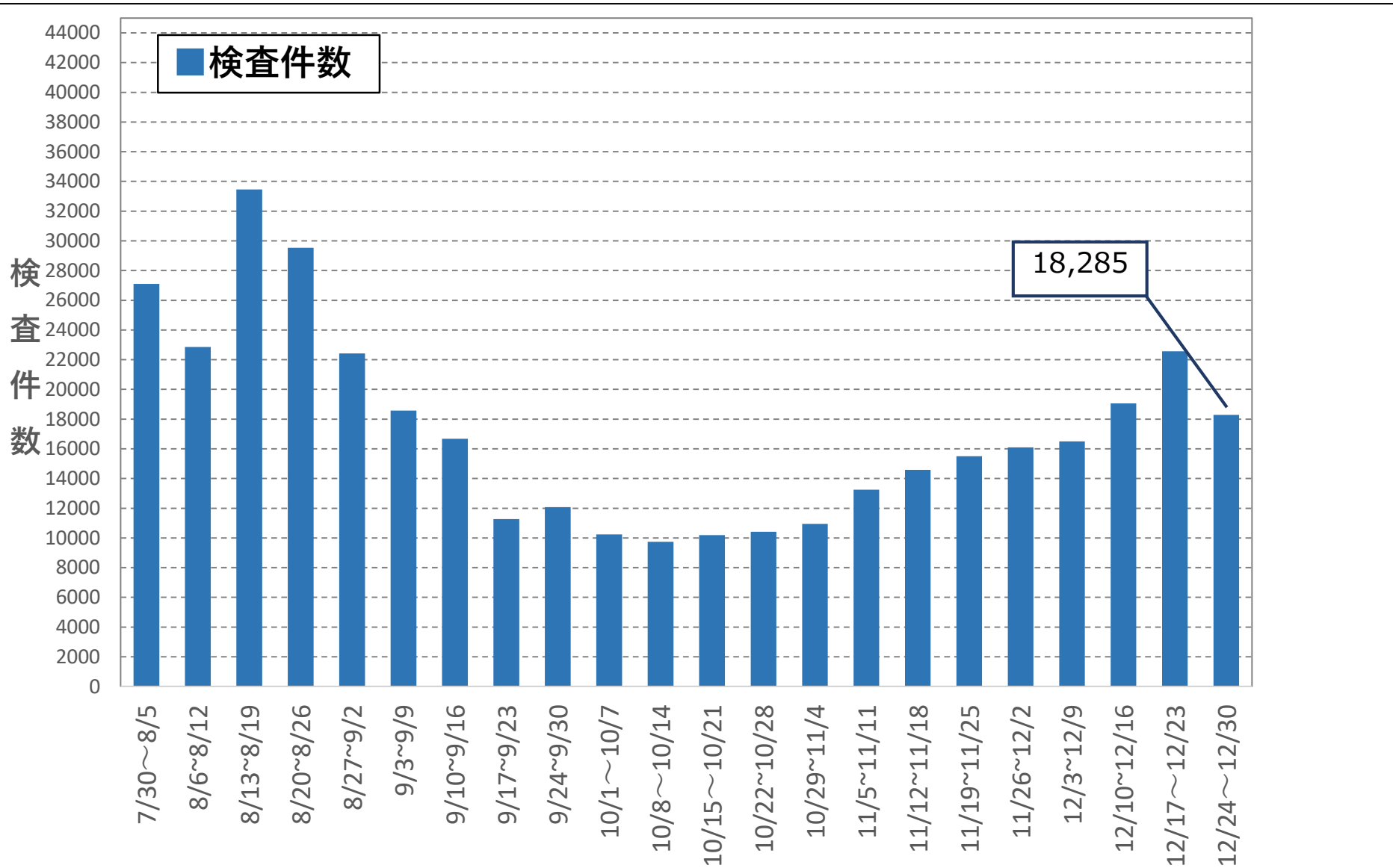
# 入院等の状況

R5.1.6時点



# PCR等検査件数

集計期間：R4.7.30～R4.12.30 (直近22週)



※一般用抗原検査キット（OTC）による陽性者登録の開始(R4.11.28)に伴い、全体の検査数を把握することが困難となったため、検査件数のみを掲載



# 今週の感染状況等（12.31~1.6）

- 新規患者数（14,907人）は先週（21,951人）に比べて減少（前週比0.68倍）しています。
- 医療圏別にみると、北勢圏域の割合が44%と最も多い状況です。一方、前週に比べ南勢志摩圏域の割合が増加しています。
- 年齢別にみると、20歳未満の割合が前週に比べて減少し、20代の割合が前週に比べて増加しています。
- 先週のPCR等検査は18,285件です。