

**新型コロナウイルス感染症の  
県内発生状況について  
対象期間：12月17日～12月23日**

**12月23日 三重県新型コロナウイルス感染症対策本部事務局**

# 県内の患者発生状況

## (1) 県内全域の患者者発生状況等

	新規患者数	人口10万人あたりの患者数	PCR等検査件数
<b>今週</b> (12/17~12/23)	<b>18,674人</b>	<b>1054.9人</b>	
<b>先週</b> (12/10~12/16)	<b>14,812人</b>	<b>836.7人</b>	<b>18,341件</b>
<b>先々週</b> (12/3~12/9)	<b>10,958人</b>	<b>619.0人</b>	<b>16,444件</b>

## (2) 保健所別の患者発生状況等

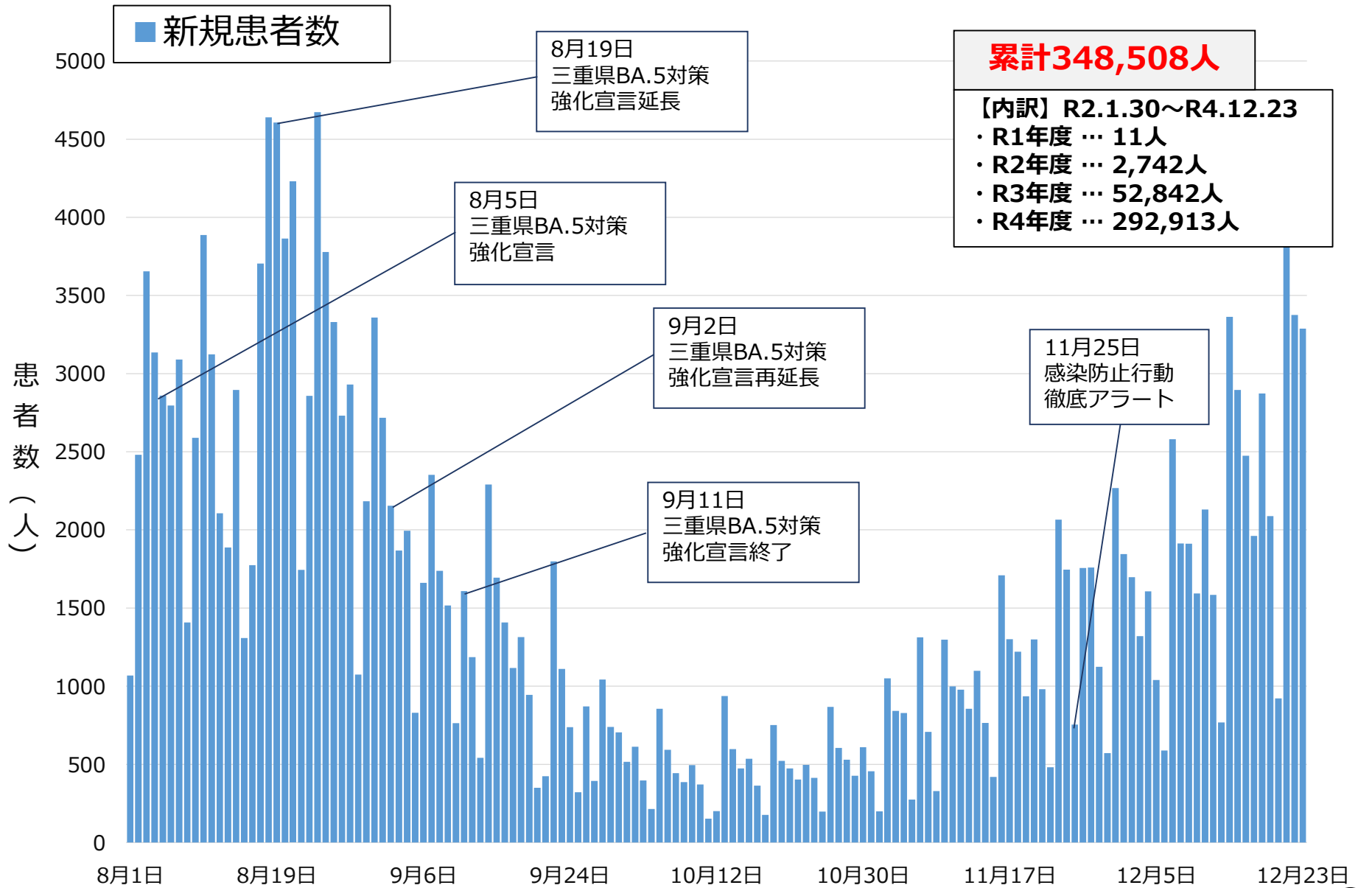
	桑名保健所管内			四日市市保健所管内			鈴鹿保健所管内		
	新規患者数	10万人あたり	検査件数	新規患者数	10万人あたり	検査件数	新規患者数	10万人あたり	検査件数
<b>今週</b>	3,057人	1083.7人		3,543人	1160.0人		2,641人	1075.7人	
<b>先週</b>	2,546人	902.5人	3,224件	2,996人	980.9人	2,604件	2,040人	830.9人	2,271件
<b>先々週</b>	1,941人	688.1人	3,162件	2,216人	725.5人	2,407件	1,621人	660.3人	2,010件

	津保健所管内			松阪保健所管内			伊勢保健所管内		
	新規患者数	10万人あたり	検査件数	新規患者数	10万人あたり	検査件数	新規患者数	10万人あたり	検査件数
<b>今週</b>	3,037人	1106.2人		2,237人	1095.1人		1,794人	786.7人	
<b>先週</b>	2,263人	824.3人	3,104件	1,424人	697.1人	1,990件	1,491人	653.8人	2,083件
<b>先々週</b>	1,506人	548.6人	2,478件	1,032人	505.2人	2,092件	1,069人	468.8人	1,692件

	伊賀保健所管内			尾鷲保健所管内			熊野保健所管内		
	新規患者数	10万人あたり	検査件数	新規患者数	10万人あたり	検査件数	新規患者数	10万人あたり	検査件数
<b>今週</b>	1,907人	1154.7人		174人	563.9人		184人	535.4人	
<b>先週</b>	1,702人	1030.6人	2,723件	138人	447.2人	181件	133人	387.0人	161件
<b>先々週</b>	1,349人	816.8人	2,291件	98人	317.6人	162件	76人	221.2人	150件

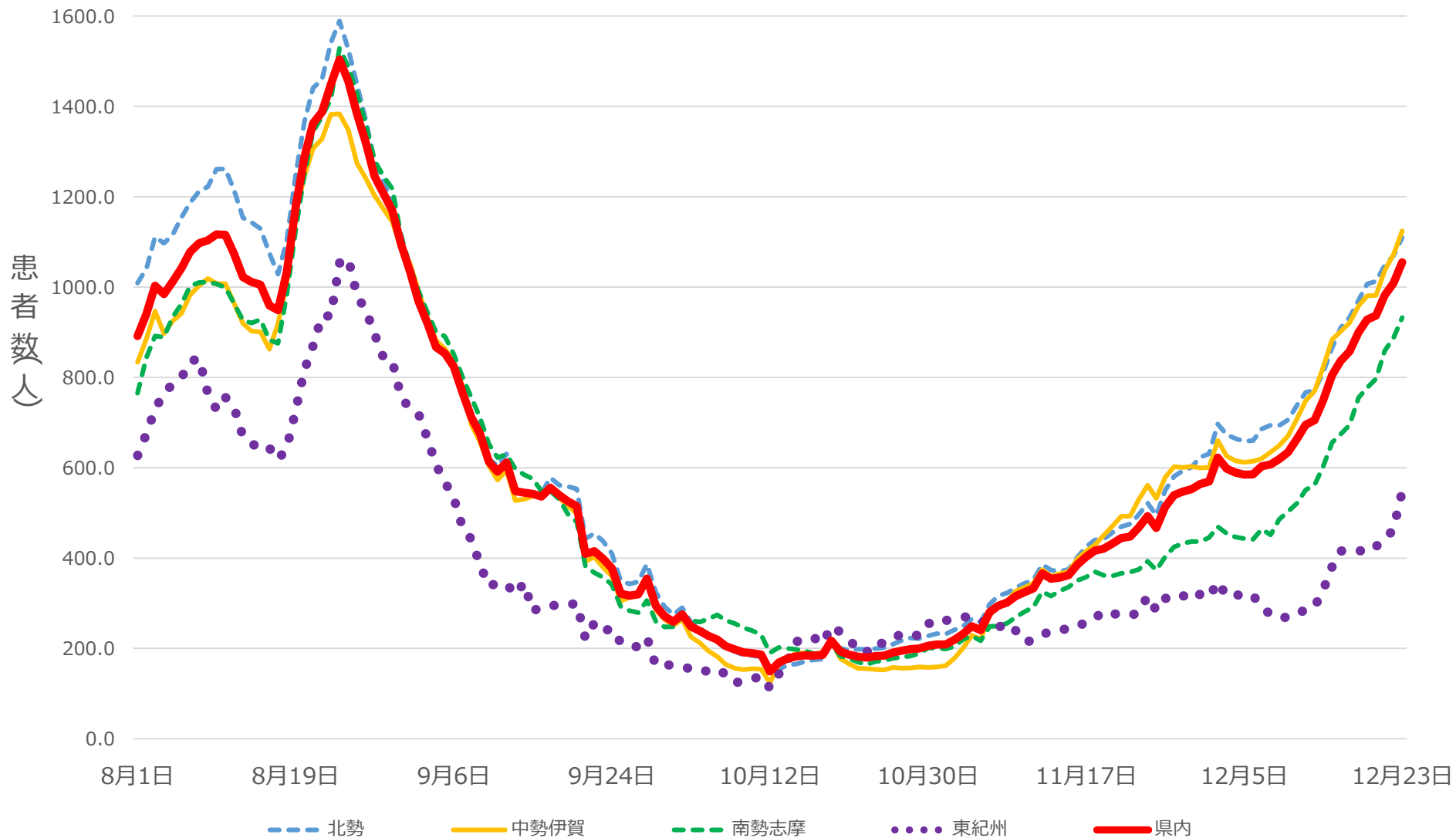
※検査件数については、先週の値が最新となります

# 県内患者発生状況 (n=348,508、R4.12.23時点)



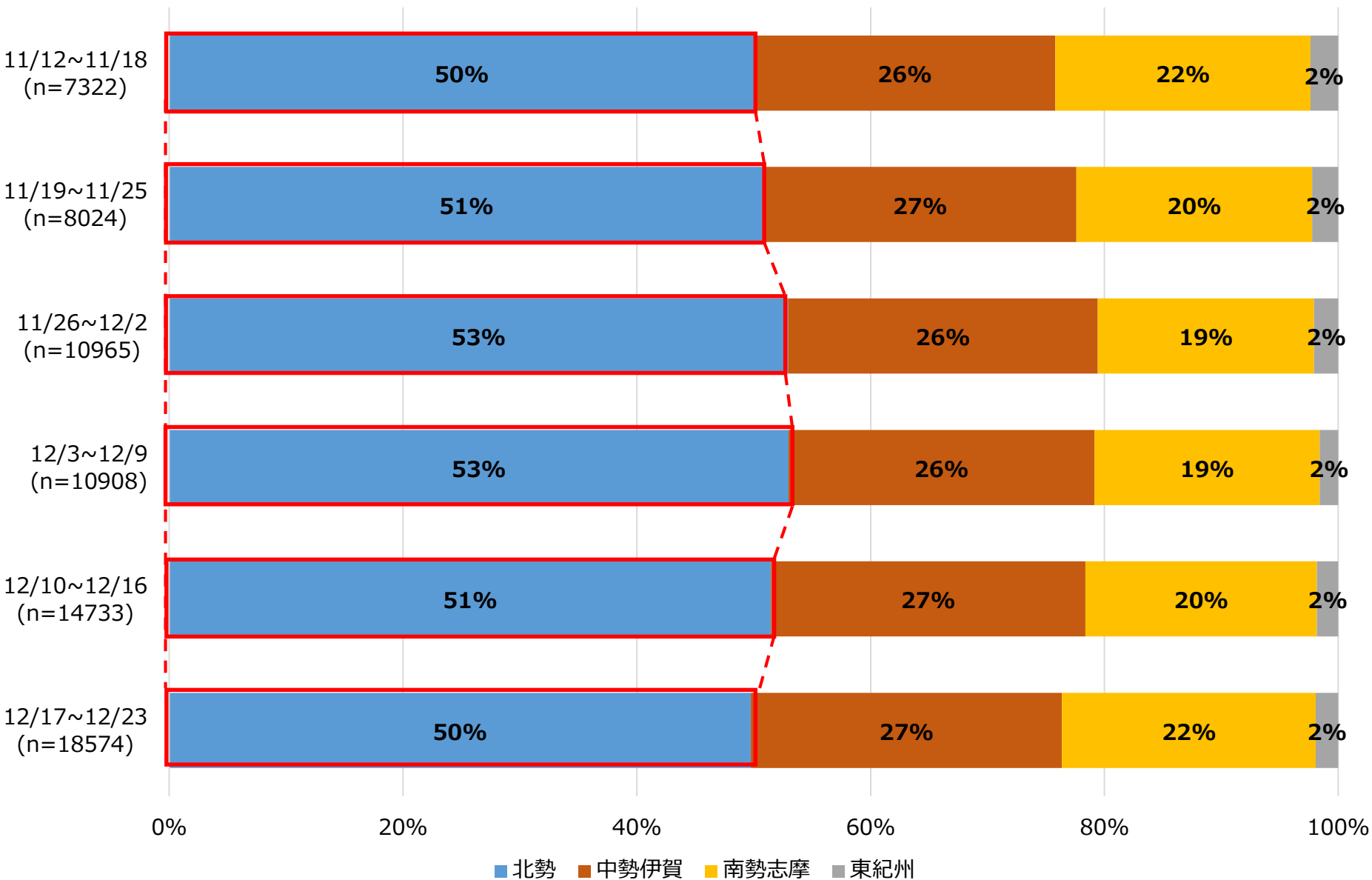
# 医療圏別患者発生状況 (R4.12.23時点)

人口10万人当たりの新規患者数 (7日間移動合計)



# 医療圏別発生状況

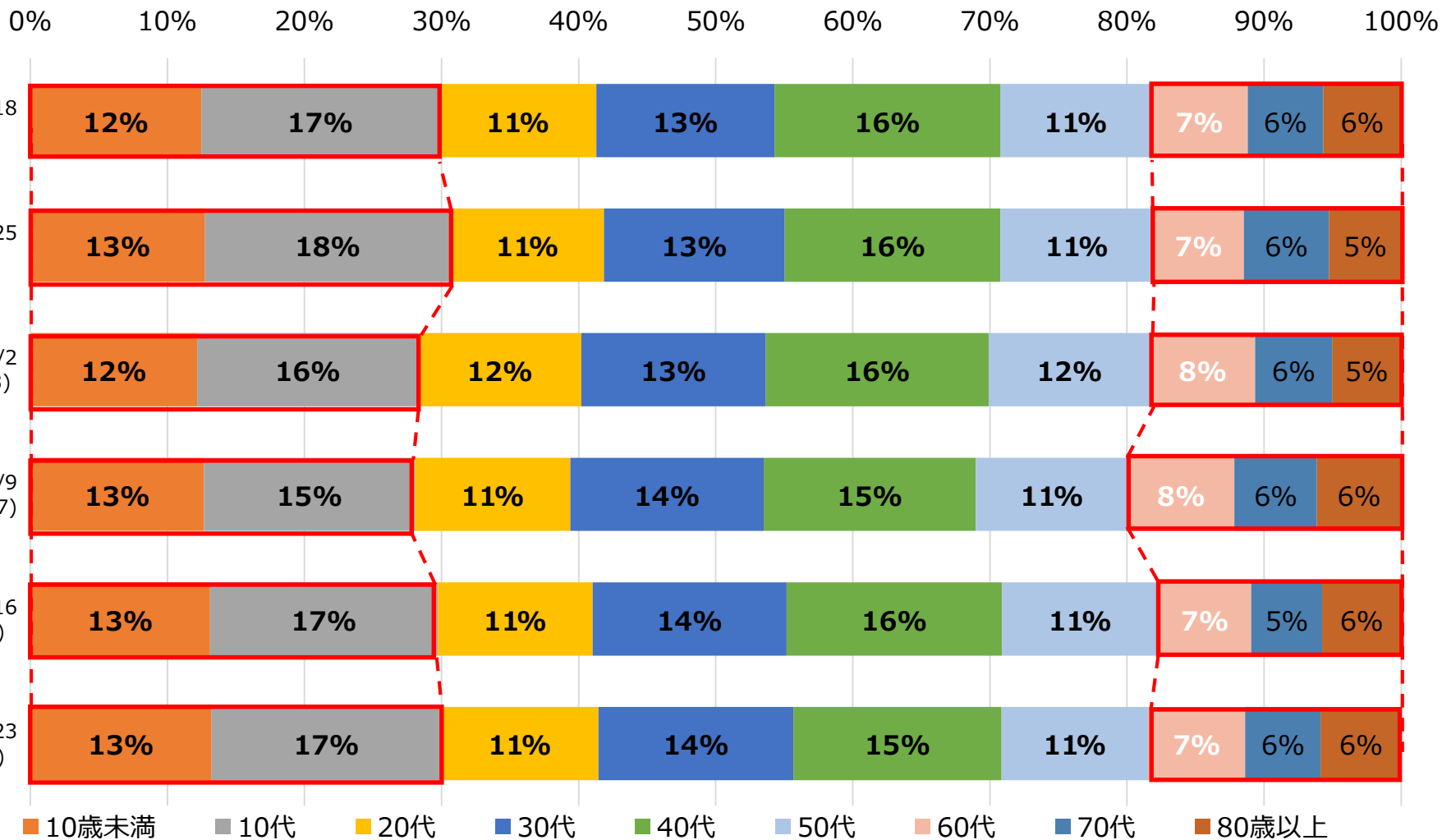
集計期間：直近6週 R4.11.12~R4.12.23



# 年齢別患者発生状況

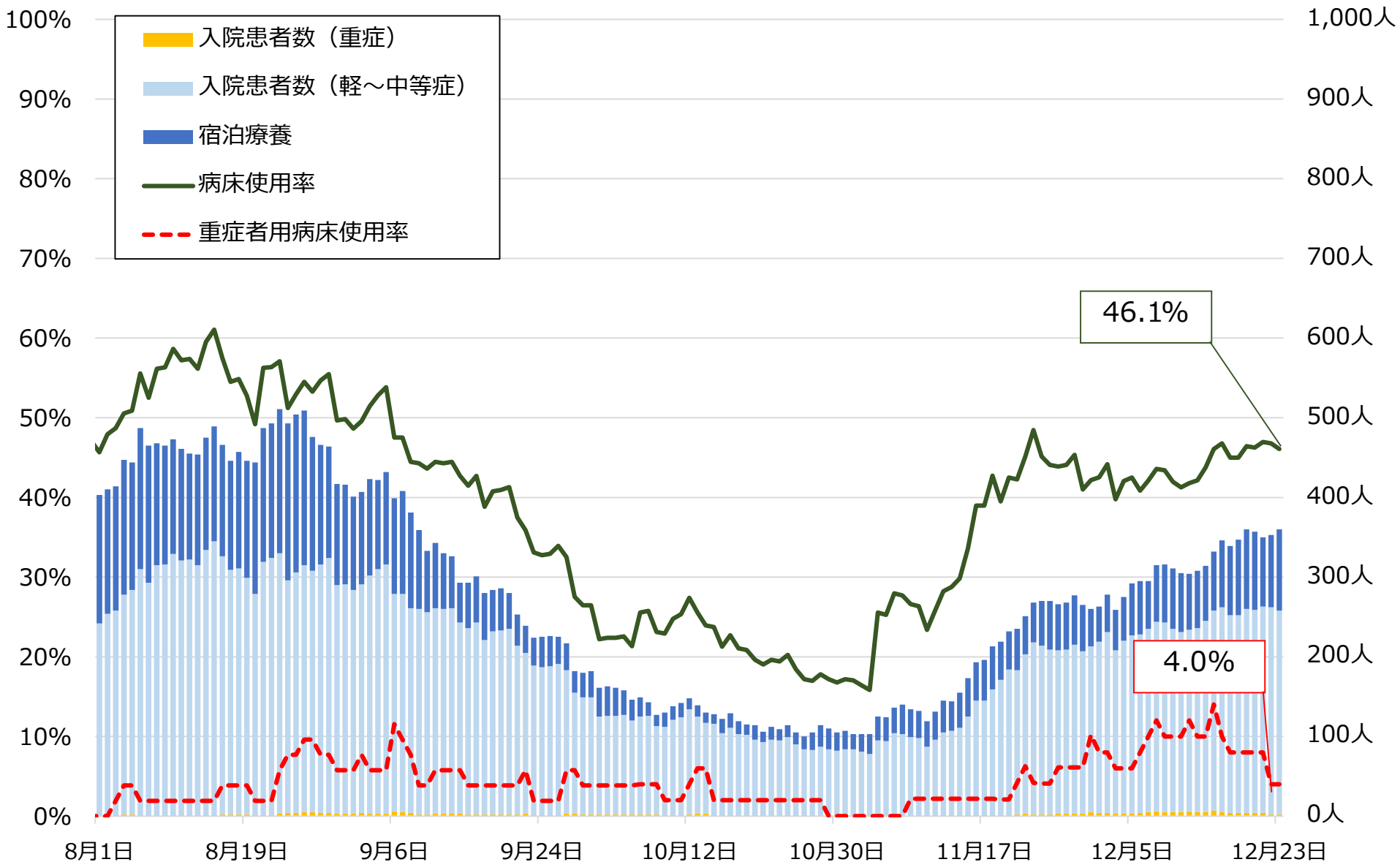
集計期間：直近6週 R4.11.12~R4.12.23

※ 年代非公表を除く



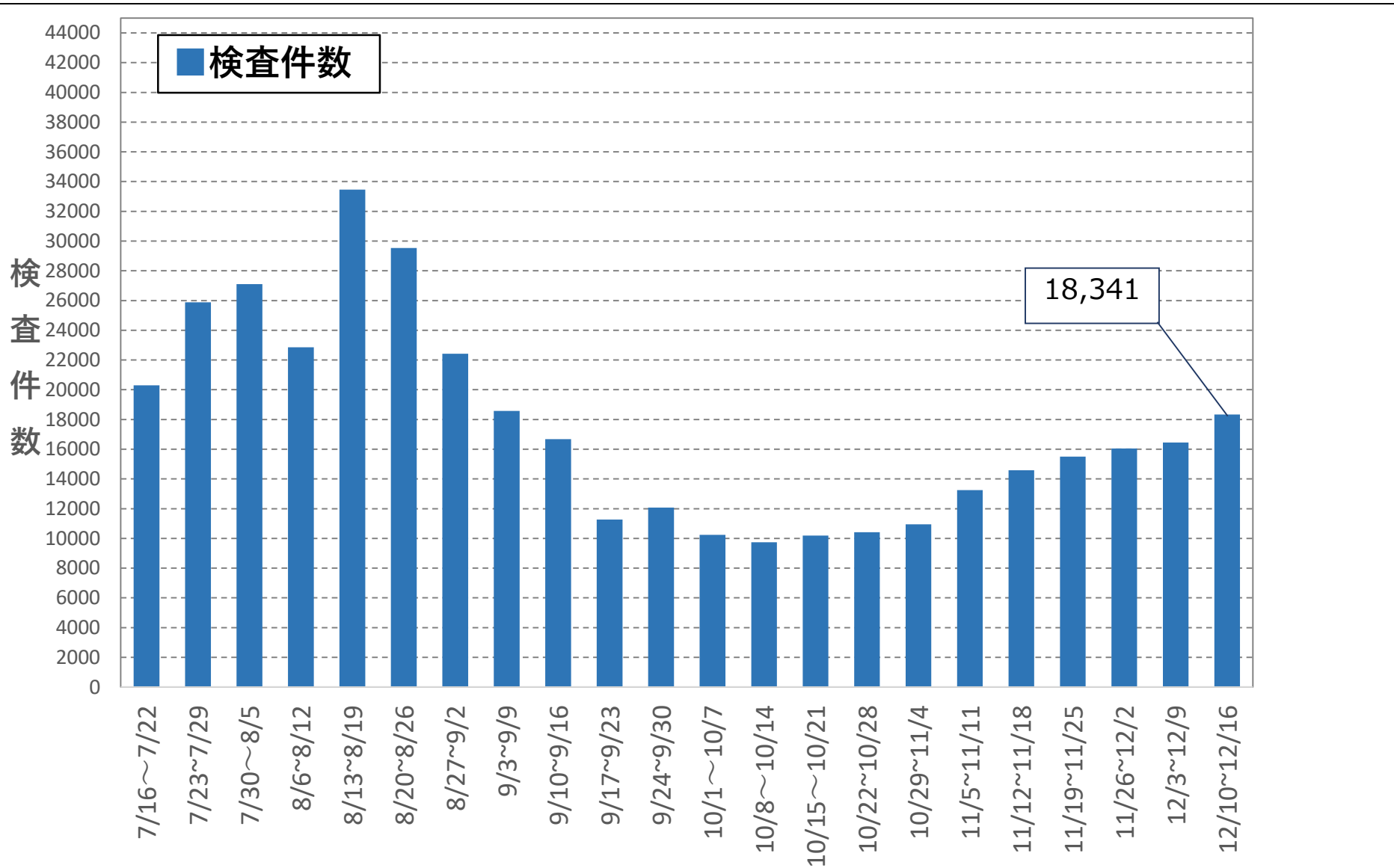
# 入院等の状況

R4.12.23時点



# PCR等検査件数

集計期間：R4.7.16～R4.12.16 (直近22週)



※一般用抗原検査キット（OTC）による陽性者登録の開始(R4.11.28)に伴い、全体の検査数を把握することが困難となったため、検査件数のみを掲載



# 今週の感染状況等（12.17~12.23）

- ・新規患者数（18,674人）は先週（14,812人）に比べて増加（前週比1.26倍）しています。
- ・医療圏別にみると、北勢圏域の割合が50%と最も多い状況です。
- ・年齢別にみると、前週と比べてほぼ横ばい傾向です。
- ・先週のPCR等検査は18,341件です。