

南伊勢地域森林計画変更計画書 (南伊勢森林計画区)

令和4年12月変更

計画期間 自 平成31年(2019年)4月1日
至 令和11年(2029年)3月31日

三重県

まえがき

この地域森林計画の変更は、森林法（昭和26年6月26日法律第249号）第5条第5項の規定に基づき、下記の事項を変更するものです。

記

II 計画事項

第6 計画量等

4 林道の開設及び拡張に関する計画

目 次

II 計画事項

第6 計画量等

4 林道の開設及び拡張に関する計画	・・・・・・・・・・・・・・・・	1
-------------------	------------------	---

上記以外は令和4年1月7日公表の地域森林計画書のとおり

第6 計画量等

4 林道の開設及び拡張に関する計画

単位 延長：km 面積：ha

開設／ 拡張	種類	(区分)	位置 (市町村)	路線名	(延長 及び箇所数)	(利用 区域 面積)	前半5カ 年の計画 箇所	対図 番号	備考
開設	自動車道	林道	松阪市	波留相津	0.5	204	○	①	
〃	〃	〃	〃	長谷	0.9	34		②	
〃	〃	〃	〃	三峰局ヶ岳	0.8	2,464	○	③	
〃	〃	〃	〃	西俣	0.6	31		④	
〃	〃	〃	〃	榎田川右岸流域 縦貫道	20.0	1,545		⑤	
〃	〃	〃	〃	トロセ	1.0	54	○	⑥	
〃	〃	〃	〃	福本地の添	1.0	100		⑦	
			小計	7 路線	24.8				
開設	自動車道	林道	大台町	西出菅合	6.4	639	○	①	
〃	〃	〃	〃	野又越	3.4	897	○	②	
			小計	2 路線	9.8				
開設	自動車道	林道	度会町	鶴ガ坂	3.8	389	○	①	
			小計	1 路線	3.8				
開設	自動車道	林道	大紀町	木屋村山	2.6	166	○	①	
〃	〃	〃	〃	横谷線	2.2	236		②	
			小計	2 路線	4.8				
		計		12 路線	43.2				

単位 延長：km 面積：ha

開設／ 拡張	種類	(区分)	位置 (市町村)	路線名	(延長及び 箇所数)	(利用 区域 面積)	前半5カ 年の計画 箇所	対図 番号	備考
拡張 (改良)	自動車道	林道	松阪市	古茂喜谷	2箇所 1.0	164			
"	"	"	"	魚の谷	2箇所 1.0	72			
"	"	"	"	柳瀬樋山	5箇所 2.0	454			
"	"	"	"	飯高北奥	1箇所 5.0	1,212	○		
"	"	"	"	上田	1箇所 0.8	59			
"	"	"	"	上前不殿	1箇所 2.0	377			
"	"	"	"	宮の谷	1箇所 1.3	834			
"	"	"	"	江馬小屋	1箇所 1.2	753			
"	"	"	"	細野山	1箇所 2.0	134			
"	"	"	"	青田	1箇所 2.0	91			
"	"	"	"	唐谷	1箇所 2.0	366			
"	"	"	"	波瀬谷	1箇所 0.1	132	○		
"	"	"	"	木屋谷	1箇所 0.1	1350	○		
"	"	"	"	名倉	2箇所 0.1	376	○		
"	"	"	"	滝谷	2箇所 0.1	82	○		
"	"	"	"	有間野浦谷	10箇所 1.0	663	○		
"	"	"	"	三峰局ヶ岳	15箇所 1.5	2464	○		
"	"	"	"	峯ヶ谷大崩	10箇所 1.0	291	○		
			小計	18路線	58箇所 24.2				
拡張 (改良)	自動車道	林道	大台町	千石越	8箇所 2.1	705			
"	"	"	"	藪新	3箇所 1.0	170			
"	"	"	"	藪	2箇所 1.0	696			
"	"	"	"	春日谷	5箇所 1.0	1,059			
"	"	"	"	有馬野浦谷	7箇所 0.8	151			
"	"	"	"	五十田浦谷	10箇所 1.5	471			
"	"	"	"	八知山	1箇所 0.5	383			
"	"	"	"	総門	20箇所 7.5	240			
"	"	"	"	滝頭	1箇所 0.8	190			
"	"	"	"	野又越	10箇所 0.5	684			
			小計	10路線	67箇所 16.7				
拡張 (改良)	自動車道	林道	伊勢市	黒岩	1箇所 0.6	147	○		
			小計	1路線	1箇所 0.6				

開設／ 拡張	種類	(区分)	位置 (市町村)	路線名	(延長及び 箇所数)	(利用 区域 面積)	前半5カ 年の計画 箇所	対図 番号	備考
拡張 (改良)	自動車道	林道	南伊勢町	東河内谷線	1箇所 0.6	155	○		
			小計	1路線	1箇所 0.6				
拡張 (改良)	自動車道	林道	度会町	川上	5箇所 1.0	842	○		
"	"	"	"	柳奥	1箇所 0.3	48	○		
"	"	"	"	注連指西	8箇所 1.0	469	○		
"	"	"	"	西山	1箇所 0.1	460			
"	"	"	"	虎ヶ岳	1箇所 0.1	70			
"	"	"	小計	5路線	16箇所 2.5				
拡張 (改良)	自動車道	林道	大紀町	大峰	3箇所 1.1	235			
"	"	"	"	間所	2箇所 0.9	267			
"	"	"	"	下河内支	2箇所 1.2	87			
"	"	"	"	奥西河内	5箇所 2.0	361			
"	"	"	"	注連小路	3箇所 2.5	78			
"	"	"	"	八ヶ河内	1箇所 0.2	168			
"	"	"	"	大平谷	2箇所 0.4	249			
"	"	"	"	大紀南島	3箇所 0.6	233	○		
"	"	"	"	弓張	1箇所 0.3	117	○		
"	"	"	"	千石越	11箇所 3.3	1,035	○		
"	"	"	"	栃古	1箇所 0.2	245			
"	"	"	"	木屋村山線	1箇所 0.5	339	○		
			小計	12路線	35箇所 13.2				
拡張 (改良)	自動車道	林道	志摩市	飯浜山田	10箇所 2.5	117	○		
			小計	1路線	10箇所 2.5				
		計		48路線	188箇所 60.3				

単位 延長：km 面積：ha

開設／ 拡張	種類	(区分)	位置 (市町村)	路線名	(延長及び 箇所数)	(利用 区域 面積)	前半5カ 年の計画 箇所	対図 番号	備考
拡張 (舗装)	自動車道	林道	松阪市	古茂喜谷	1箇所 0.8	164			
"	"	"	"	魚の谷	1箇所 1.0	72			
"	"	"	"	ツケ谷	1箇所 0.3	61			
"	"	"	"	東又	1箇所 0.7	143			
"	"	"	"	大井谷	1箇所 1.6	77			
"	"	"	"	長井谷	1箇所 1.0	96			
"	"	"	"	かんざ小屋	1箇所 0.6	38			
"	"	"	"	神路山横谷	1箇所 1.9	113			
"	"	"	"	三峰局ヶ岳	2箇所 0.8	2,464			
"	"	"	"	地の添	1箇所 2.3	584			
"	"	"	"	飯高北奥	3箇所 7.5	1,212			
"	"	"	"	奥久谷	2箇所 1.7	154			
"	"	"	"	名倉	2箇所 4.7	376			
"	"	"	"	唐谷	2箇所 2.1	366			
"	"	"	"	上前不殿	1箇所 4.0	377			
"	"	"	"	庵の谷	2箇所 4.3	294			
"	"	"	"	江馬小屋	1箇所 1.2	753			
"	"	"	"	峯ヶ谷大崩	1箇所 0.6	291			
"	"	"	"	細野山	1箇所 3.0	134			
"	"	"	"	上田	1箇所 2.0	59			
"	"	"	"	水ヶ平	2箇所 2.5	185			
"	"	"	"	青田	1箇所 0.8	221			
"	"	"	"	波留相津	2箇所 0.5	204			
"	"	"	"	木屋谷	4箇所 2.0	1350			
			小計	24 路線	36箇所 47.9				
拡張 (舗装)	自動車道	林道	多気町	菖蒲谷	1箇所 0.6	41			
			小計	1 路線	1箇所 0.6				
拡張 (舗装)	自動車道	林道	大台町	大西谷	1箇所 1.9	92			
			小計	1 路線	1箇所 1.9				

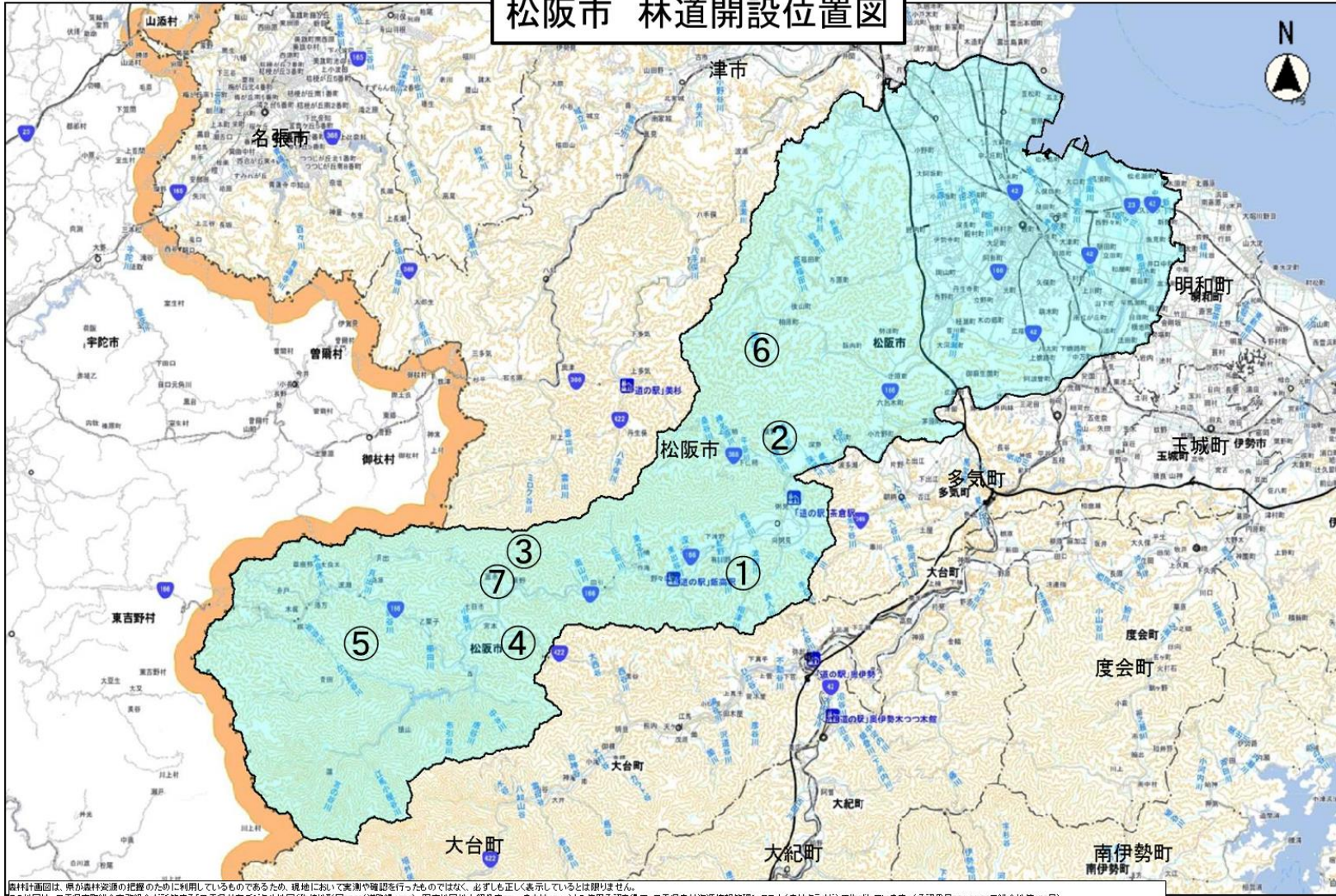
開設／ 拡張	種類	(区分)	位置 (市町村)	路線名	(延長及び 箇所数)	(利用 区域 面積)	前半5カ 年の計画 箇所	対図 番号	備考
拡張 (舗装)	自動車道	林道	度会町	鶴ガ坂	1箇所 4.6	389	○		
〃	〃	〃	〃	柳奥	1箇所 0.3	48	○		
〃	〃	〃	〃	注連指西	8箇所 1.0	469			
			小計	3路線	10箇所 5.9				
拡張 (舗装)	自動車道	林道	大紀町	間所	1箇所 2.5	267			
〃	〃	〃	〃	芦谷	1箇所 1.5	103			
〃	〃	〃	〃	船久保	1箇所 0.5	144	○		
〃	〃	〃	〃	大平谷	1箇所 1.1	249	○		
〃	〃	〃	〃	二河内	1箇所 0.4	75			
〃	〃	〃	〃	志子谷古割口	1箇所 2.0	144	○		
〃	〃	〃	〃	木屋村山	1箇所 5.5	166	○		
			小計	7路線	7箇所 13.5				
		計		36路線	55箇所 69.8				

※添付資料

Ⅱ 計画事項
第6 計画量等
4 林道の開設及び拡張に関する計画

の対図番号に関する位置図

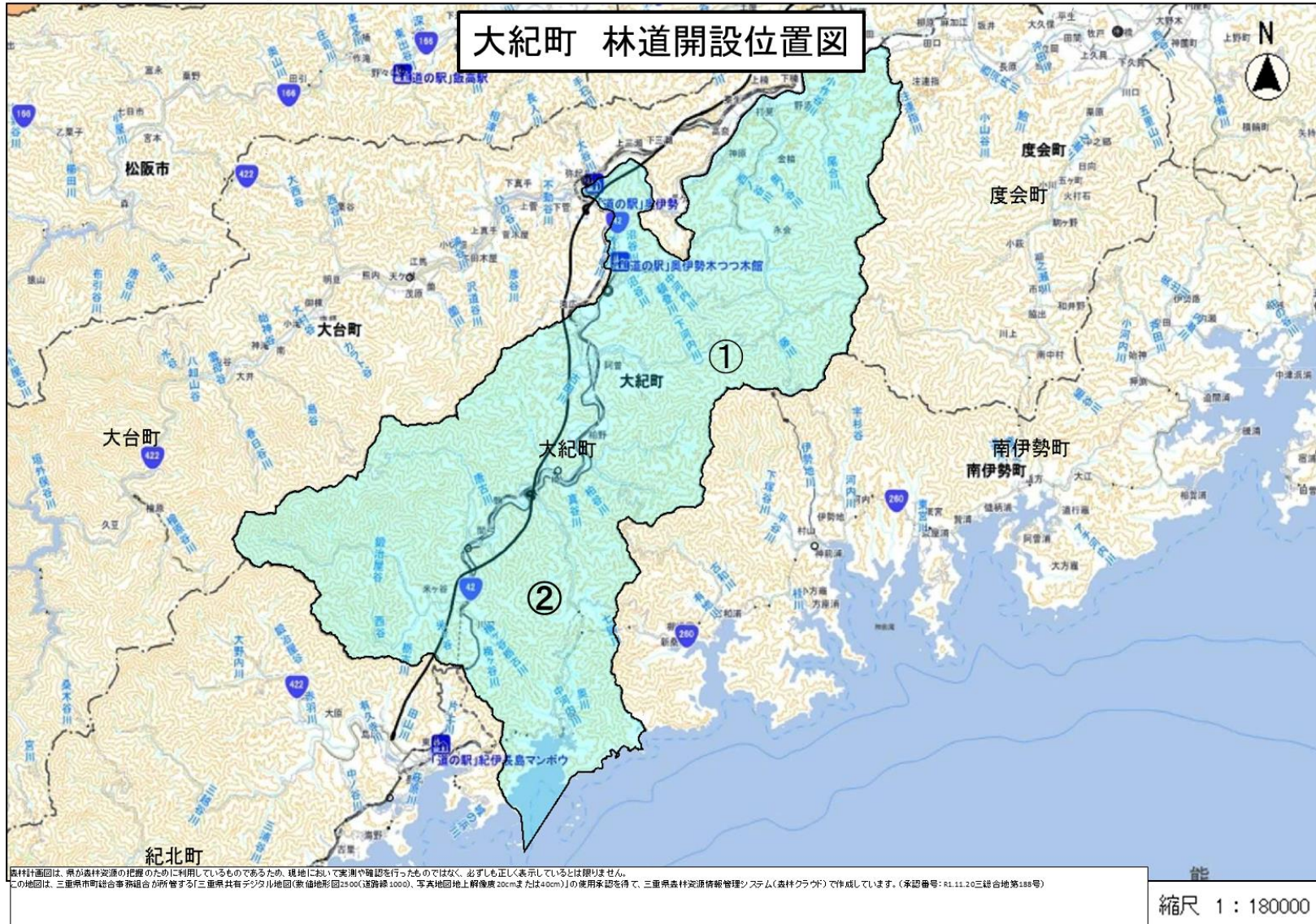
松阪市 林道開設位置図



森林計画図は、県が森林資源の把握のために利用しているものであるため、現地において実測や確認を行ったものではなく、必ずしも正しく表示しているとは限りません。
この地図は、三重県市町総合事務組合が所管する「三重県共有デジタル地図(数値地形図2500(道路線100m)、写真地図地上解像度20cmまたは40cm)」の使用承認を得て、三重県森林資源情報管理システム(森林クラウド)で作成しています。(承認番号: R11.11.20三総合地第188号)

縮尺 1 : 250000
3000 2000 0

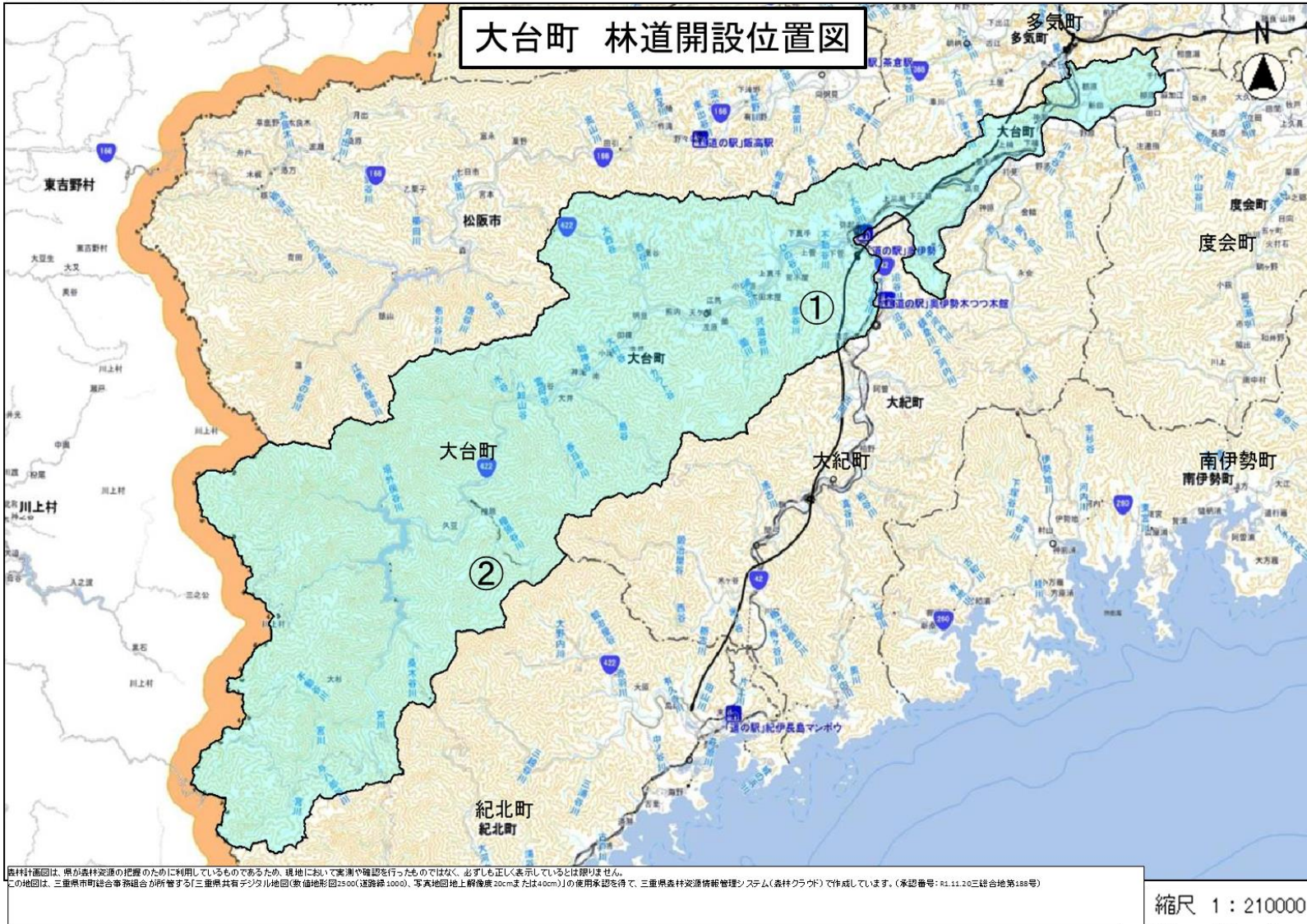
大紀町 林道開設位置図

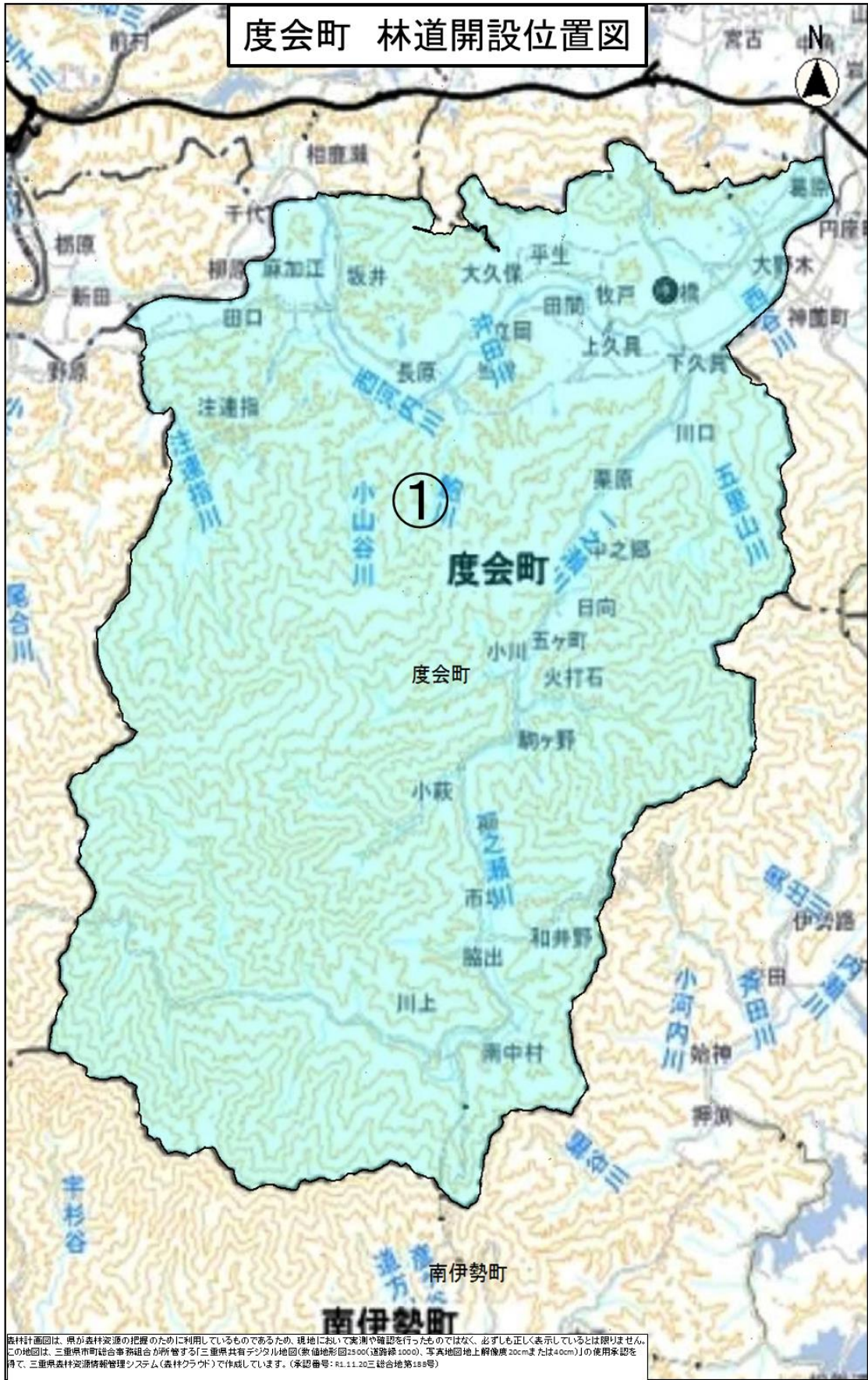


森林計画図は、原が森林資源の把握のために利用しているものであるため、現地において実測や確認を行ったものではなく、必ずしも正しく表示しているとは限りません。
 この地図は、三重県市町総合事務組合が所管する「三重県共有デジタル地図(数値地形図2500(道路線1000)、写真地図地上解像度20cmまたは40cm)」の使用承認を得て、三重県森林資源情報管理システム(森林クラウド)で作成しています。(承認番号: R1.11.20三総合地第188号)

縮尺 1 : 180000
 3000 2500 0

大台町 林道開設位置図





森林計画図は、県が森林資源の把握のために利用しているものであるため、現地において実測や確認を行ったものではなく、必ずしも正しく表示しているとは限りません。
 この地図は、三重県市町総合事務組合が所管する「三重県共有デジタル地図(数値地形図2500(道路線1000)、写真地図地上解像度20cmまたは40cm)」の使用承認を得て、三重県森林資源情報管理システム(森林クラウド)で作成しています。(承認番号: R1.11.20三総合地第188号)

