

新型コロナウイルス感染症の 県内発生状況について

対象期間：11月26日～12月2日

12月2日 三重県新型コロナウイルス感染症対策本部事務局

県内の陽性者発生状況

(1) 県内全域の陽性者発生状況等

	新規感染者数	人口10万人あたりの感染者数	PCR等検査件数
今週 (11/26~12/2)	11,023人	622.7人	
先週 (11/19~11/25)	8,062人	455.4人	14,448件
先々週 (11/12~11/18)	7,371人	416.4人	14,211件

(2) 保健所別の陽性者発生状況等

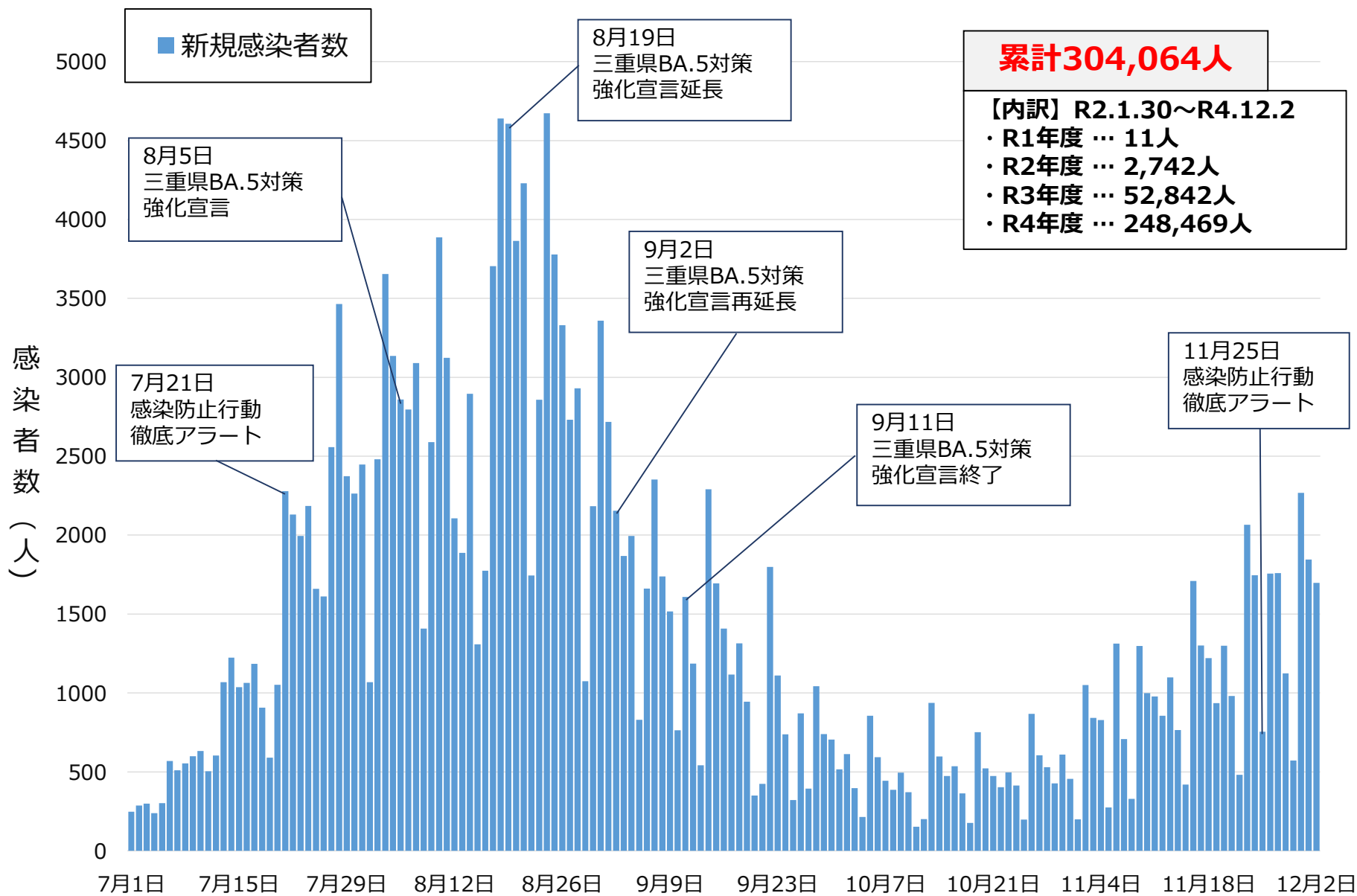
	桑名保健所管内			四日市市保健所管内			鈴鹿保健所管内		
	新規感染者数	10万人あたり	検査件数	新規感染者数	10万人あたり	検査件数	新規感染者数	10万人あたり	検査件数
今週	1,970人	698.3人		2,228人	729.5人		1,606人	654.2人	
先週	1,428人	506.2人	2,153件	1,503人	492.1人	2,015件	1,148人	467.6人	1,600件
先々週	1,333人	472.5人	2,041件	1,378人	451.2人	2,043件	952人	387.8人	1,410件

	津保健所管内			松阪保健所管内			伊勢保健所管内		
	新規感染者数	10万人あたり	検査件数	新規感染者数	10万人あたり	検査件数	新規感染者数	10万人あたり	検査件数
今週	1,702人	620.0人		1,053人	515.5人		977人	428.4人	
先週	1,191人	433.8人	2,234件	913人	446.9人	2,568件	706人	309.6人	1,366件
先々週	972人	354.1人	2,107件	953人	466.5人	2,374件	646人	283.3人	1,396件

	伊賀保健所管内			尾鷲保健所管内			熊野保健所管内		
	新規感染者数	10万人あたり	検査件数	新規感染者数	10万人あたり	検査件数	新規感染者数	10万人あたり	検査件数
今週	1,202人	727.8人		115人	372.7人		112人	325.9人	
先週	956人	578.9人	2,203件	85人	275.5人	159件	94人	273.5人	150件
先々週	914人	553.4人	2,544件	44人	142.6人	150件	130人	378.3人	146件

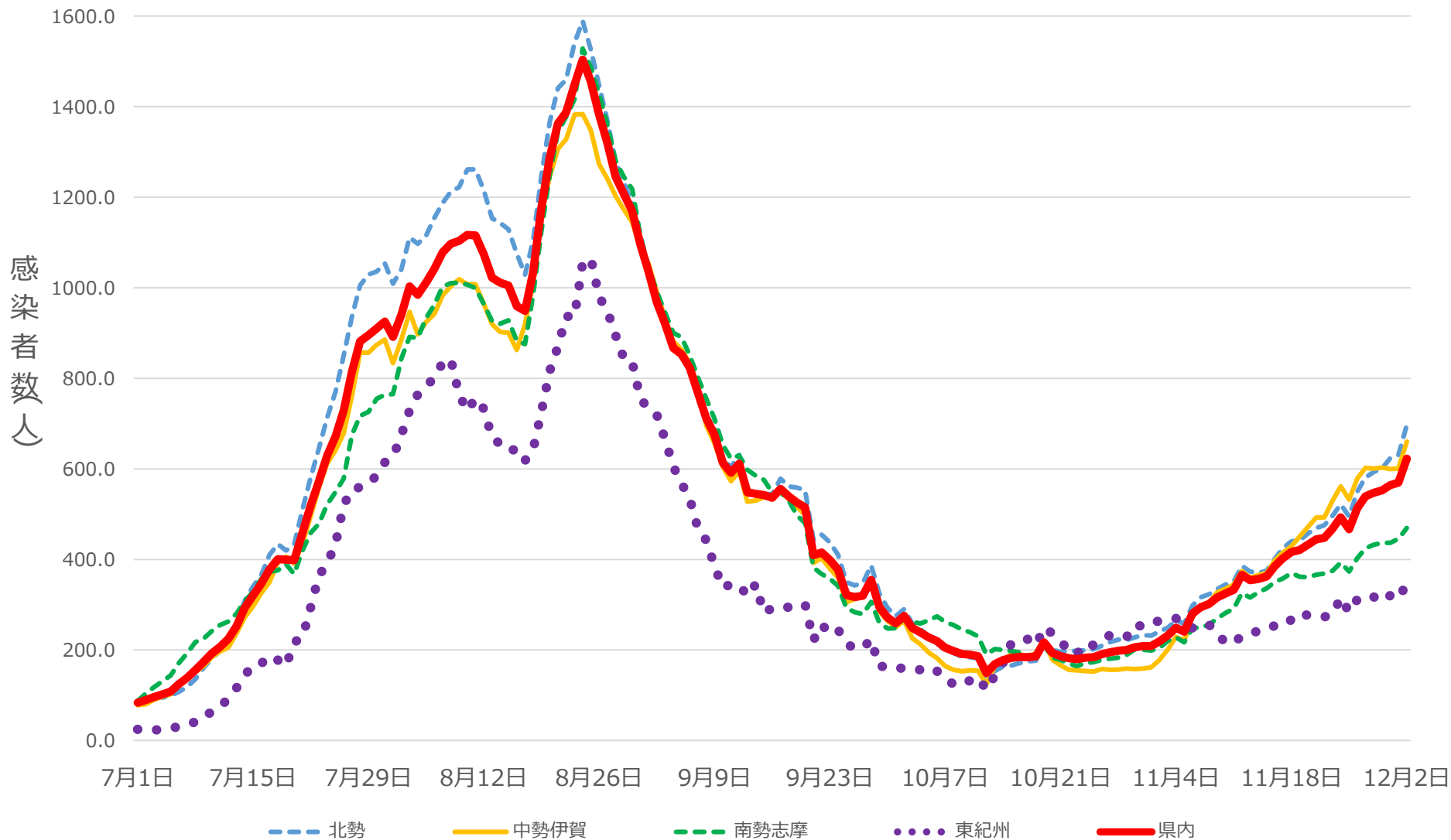
※検査件数については、先週の値が最新となります

県内患者発生状況 (n=304,064、R4.12.2時点)



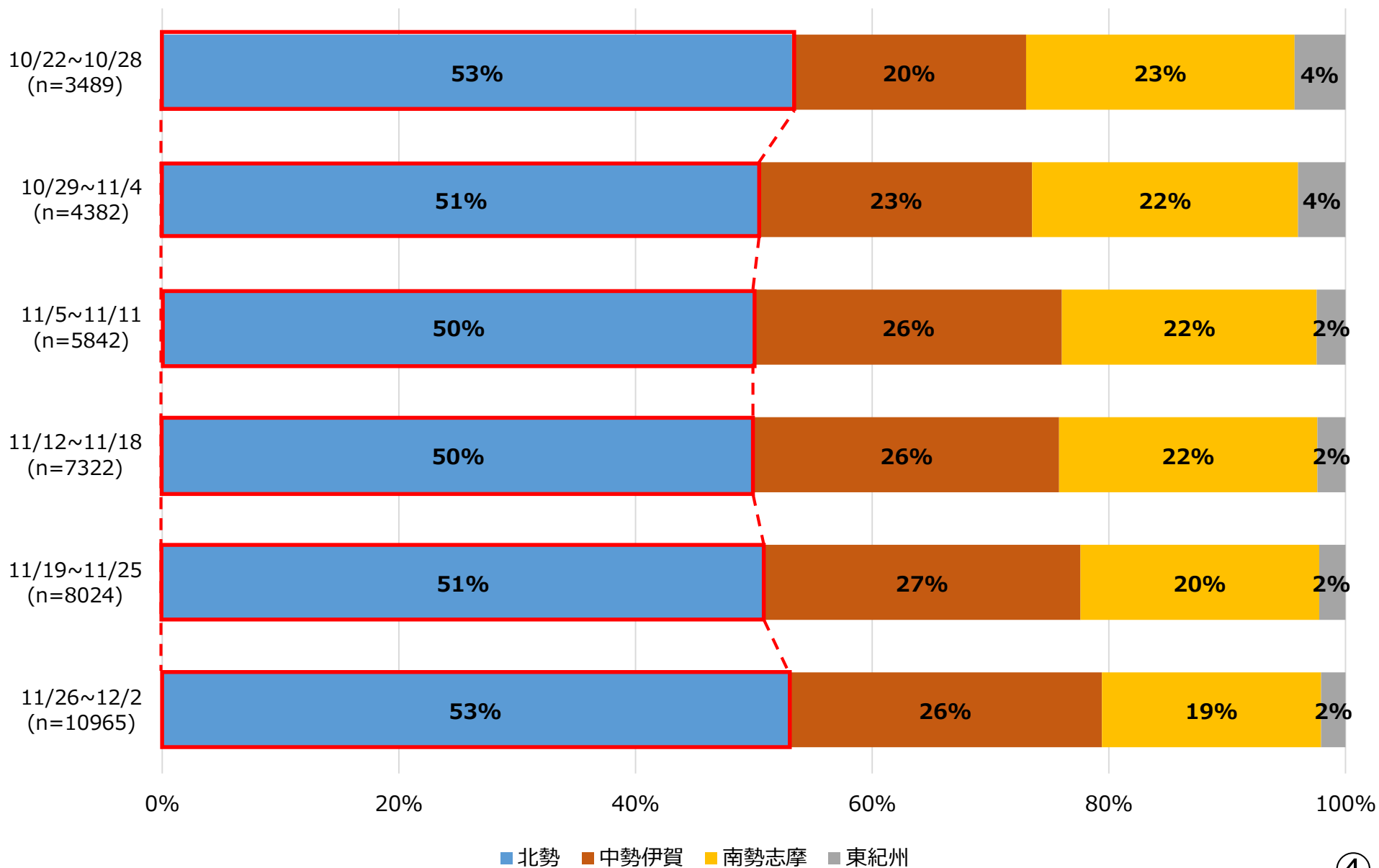
医療圏別患者発生状況（R4.12.2時点）

人口10万人当たりの新規患者数（7日間移動合計）



医療圏別発生状況

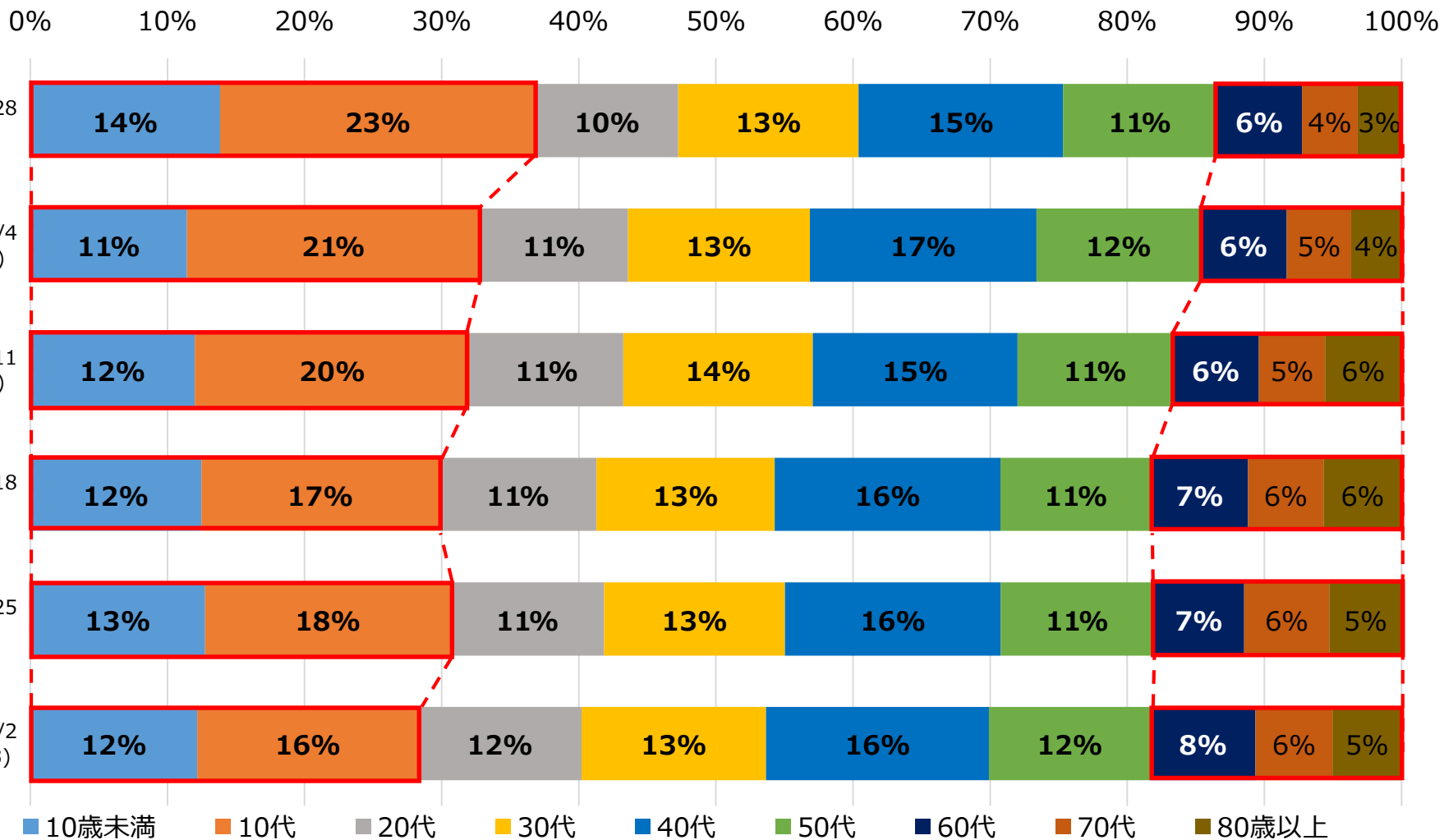
集計期間：直近6週 R4.10.22~R4.12.2



年齢別患者発生状況

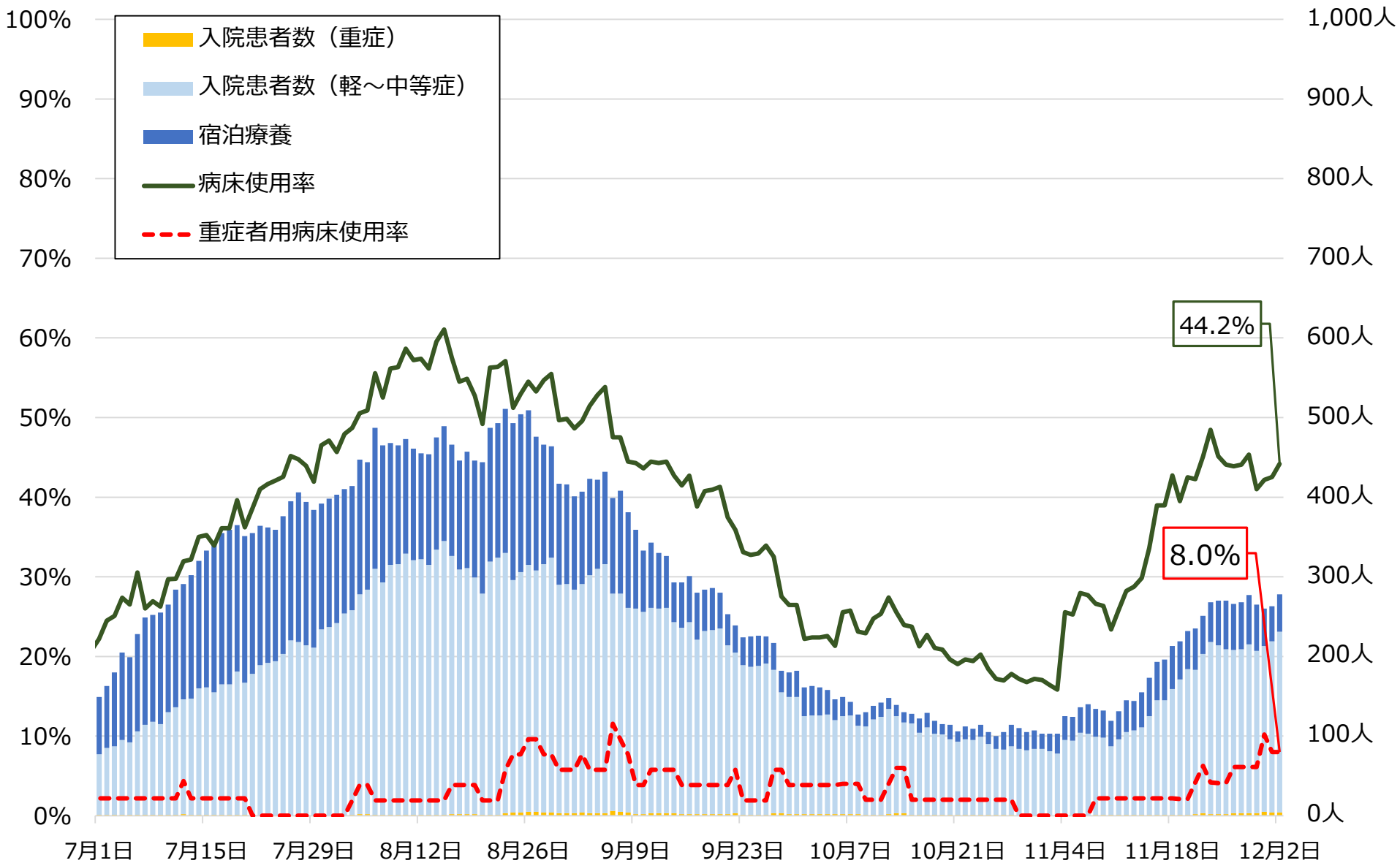
集計期間：直近6週 R4.10.22~R4.12.2

※ 年代非公表を除く



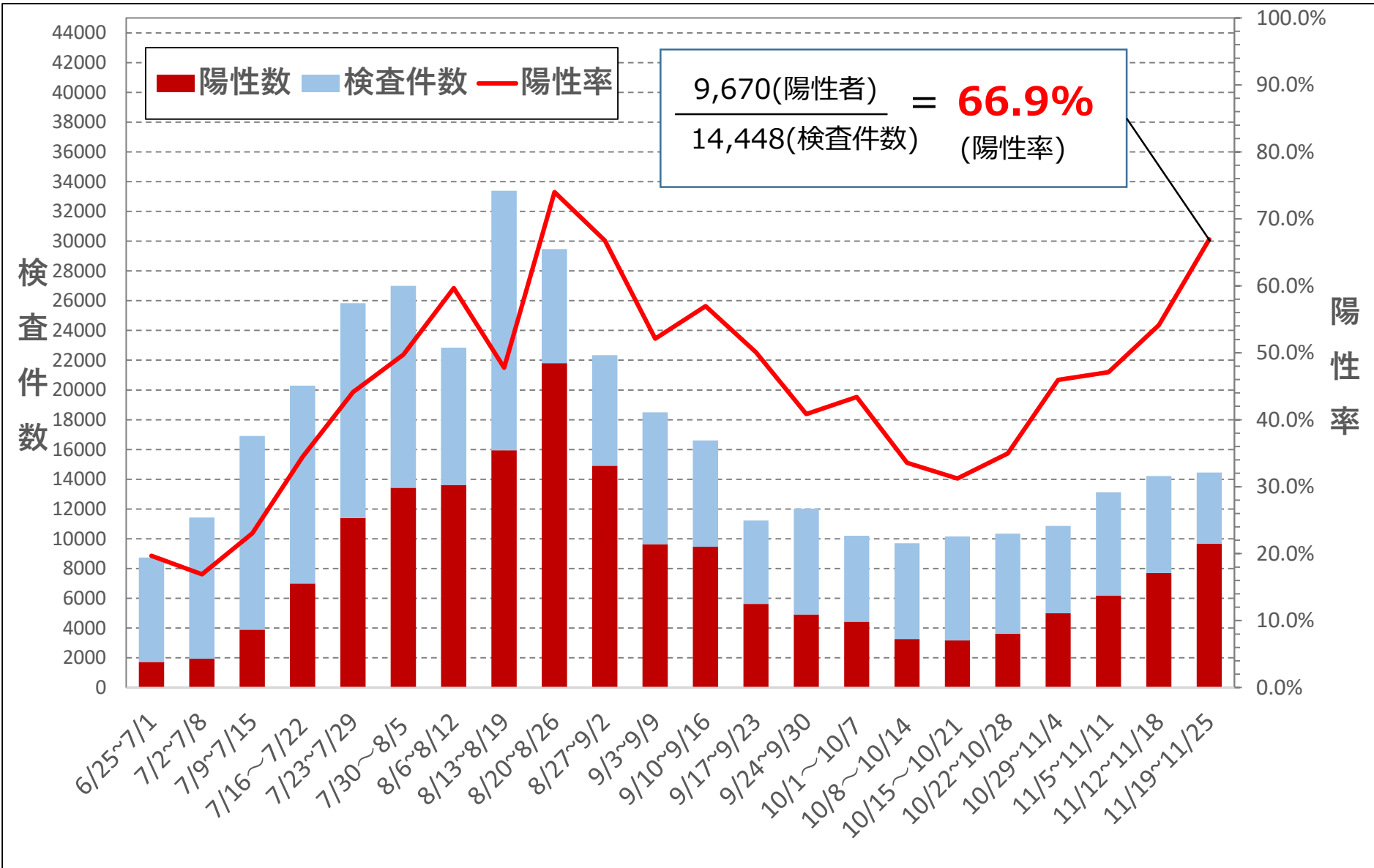
入院等の状況

R4.12.2時点



PCR等検査件数・陽性率

集計期間：R4.6.25～R4.11.25 (直近22週)



※陽性率を算出するための陽性者数及び検査件数は検査日ベースで集計しているため、公表日ベースの陽性者数とは一致しない

今週の感染状況等（11.26~12.2）

- ・新規感染者数（11,023人）は先週（8,062人）に比べて増加（前週比1.37倍）しています。
- ・医療圏別にみると、北勢圏域の割合が53%と最も多い状況です。
- ・年齢別にみると、20歳未満の割合が28%と前週と比べてやや減少傾向です。
- ・先週のPCR等検査は14,448件実施され、陽性率は66.9%です。