

# 新型コロナウイルス感染症の 県内発生状況について

対象期間：11月5日～11月11日

11月11日 三重県新型コロナウイルス感染症対策本部事務局

# 県内の陽性者発生状況（11.5～11.11）

## （1）県内全域の陽性者発生状況等

	新規感染者数	人口10万人あたりの感染者数	PCR等検査件数
今週 (11/5～11/11)	<b>5,896人</b>	<b>333.1人</b>	
先週 (10/29～11/4)	4,411人	249.2人	<b>10,357件</b>
先々週 (10/22～10/28)	3,514人	198.5人	10,033件

## （2）保健所別の陽性者発生状況等

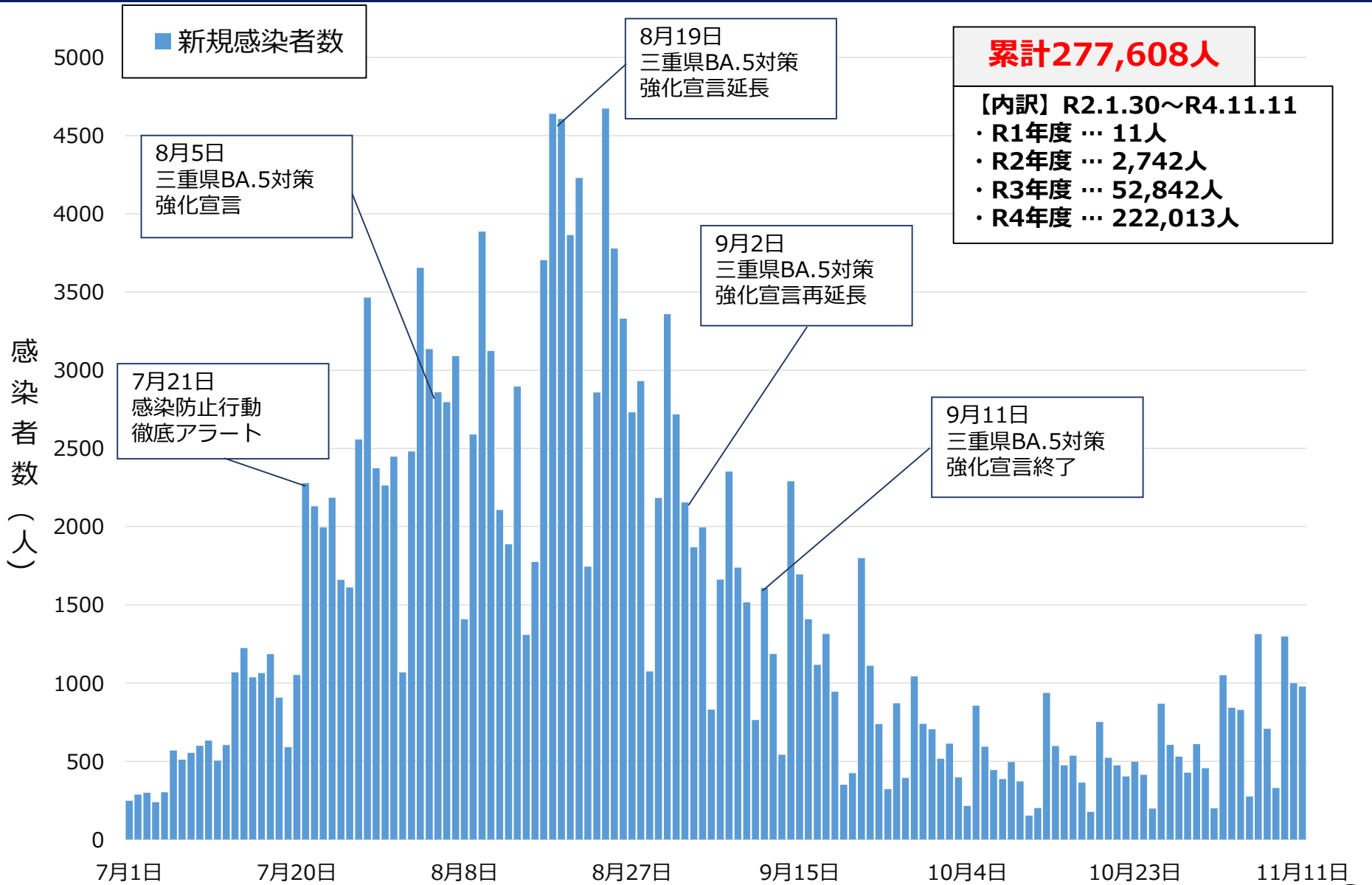
	桑名保健所管内			四日市市保健所管内			鈴鹿保健所管内		
	新規感染者数	10万人あたり	検査件数	新規感染者数	10万人あたり	検査件数	新規感染者数	10万人あたり	検査件数
今週	1,246人	441.7人		947人	310.1人		735人	299.4人	
先週	782人	277.2人	1,570件	796人	260.6人	1,582件	636人	259.1人	1,174件
先々週	652人	231.1人	1,481件	628人	205.6人	1,403件	577人	235.0人	1,053件

	津保健所管内			松阪保健所管内			伊勢保健所管内		
	新規感染者数	10万人あたり	検査件数	新規感染者数	10万人あたり	検査件数	新規感染者数	10万人あたり	検査件数
今週	743人	270.6人		678人	331.9人		581人	254.8人	
先週	471人	171.6人	1,711件	487人	238.4人	1,906件	498人	218.4人	944件
先々週	384人	139.9人	1,670件	341人	166.9人	1,981件	451人	197.8人	1,075件

	伊賀保健所管内			尾鷲保健所管内			熊野保健所管内		
	新規感染者数	10万人あたり	検査件数	新規感染者数	10万人あたり	検査件数	新規感染者数	10万人あたり	検査件数
今週	770人	466.2人		54人	175.0人		88人	256.1人	
先週	536人	324.5人	1,210件	78人	252.8人	149件	98人	285.2人	111件
先々週	306人	185.3人	1,072件	50人	162.0人	145件	100人	291.0人	153件

※検査件数については、先週の値が最新となります

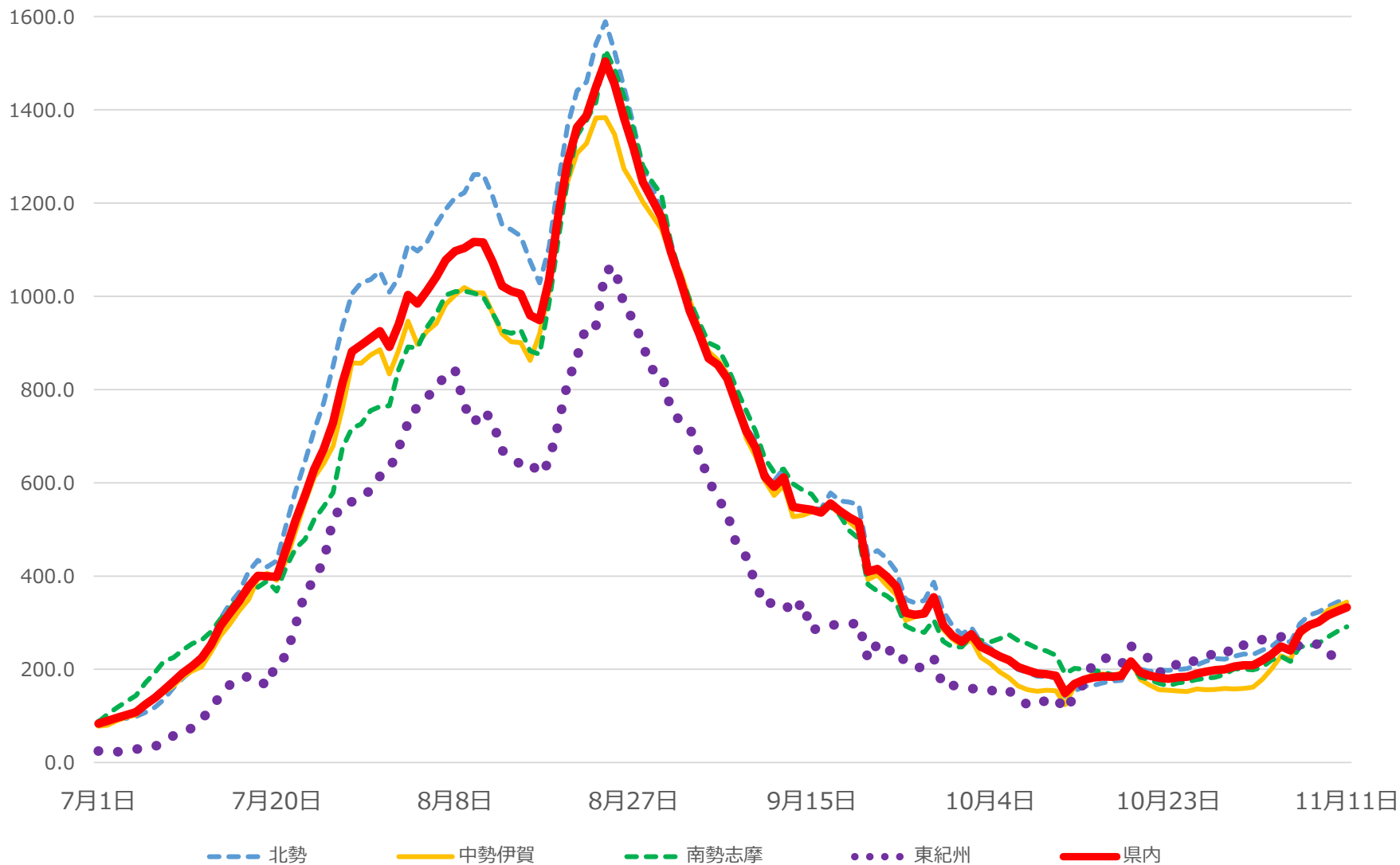
# 県内患者発生状況 (n=277,608、R4.11.11時点)



# 医療圏別患者発生状況（R4.11.11時点）

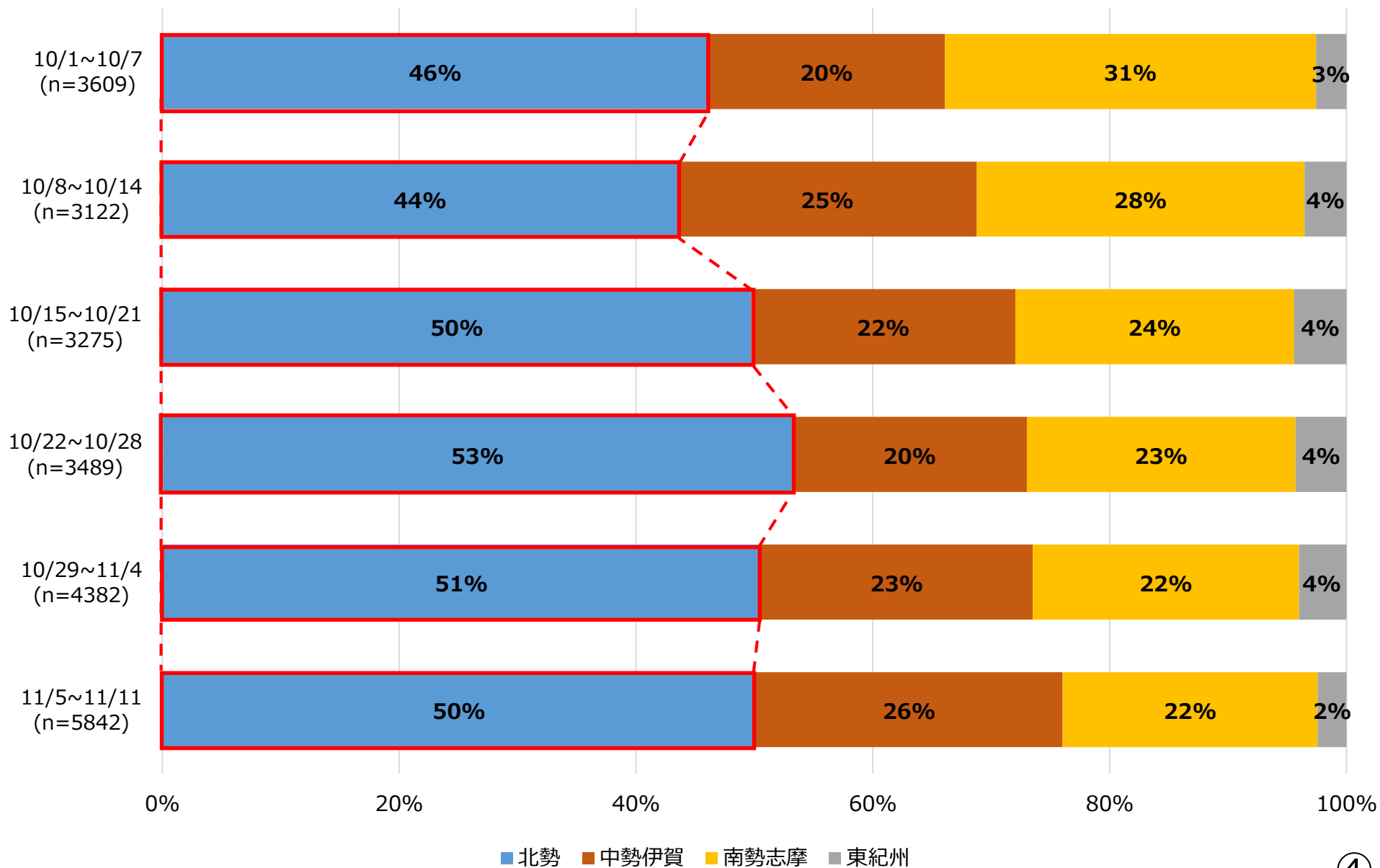
人口10万人当たりの新規患者数（7日間移動合計）

感染者数人



# 医療圏別発生状況

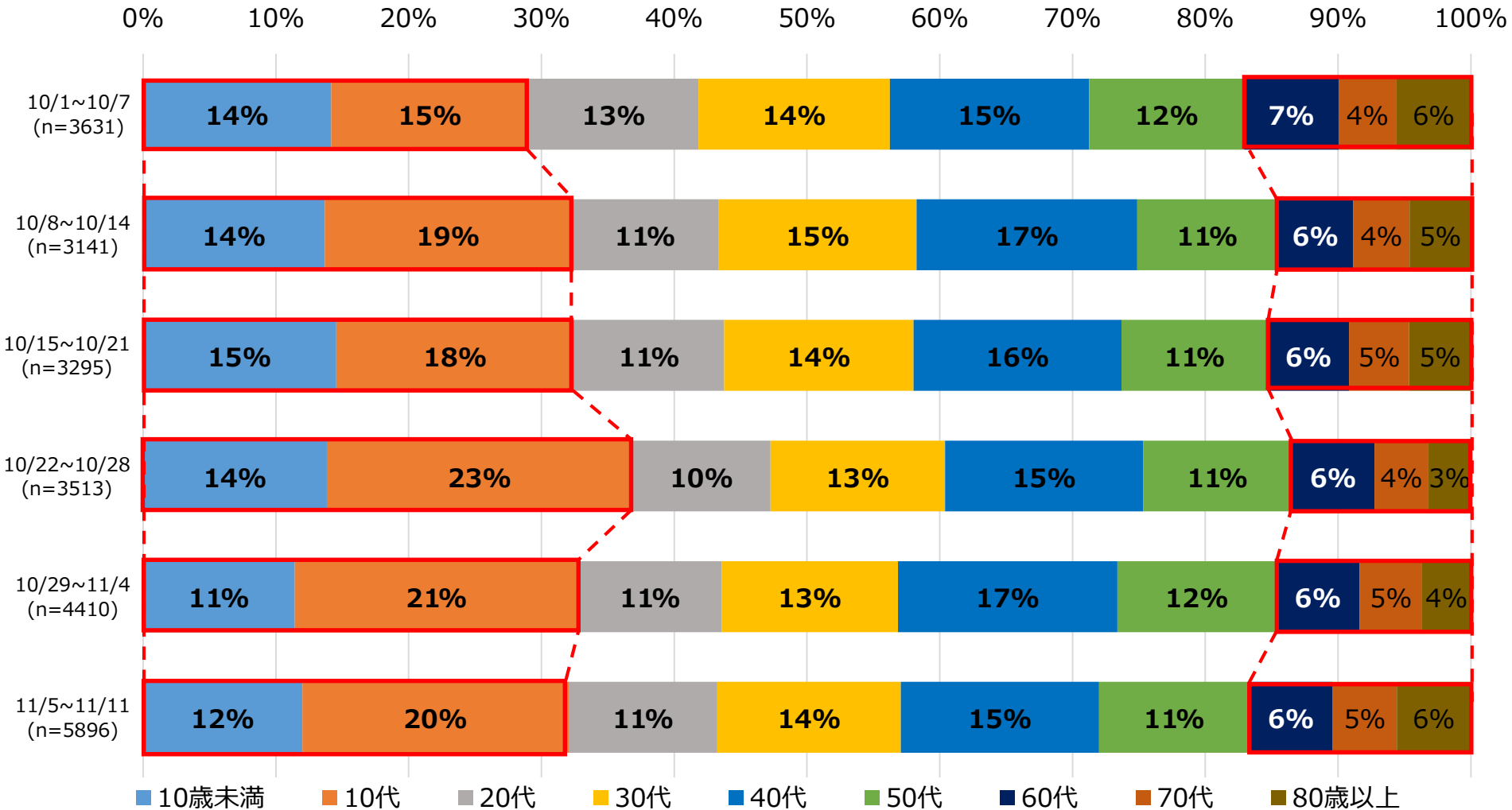
集計期間：直近6週 R4.10.1~R4.11.11



# 年齢別患者発生状況

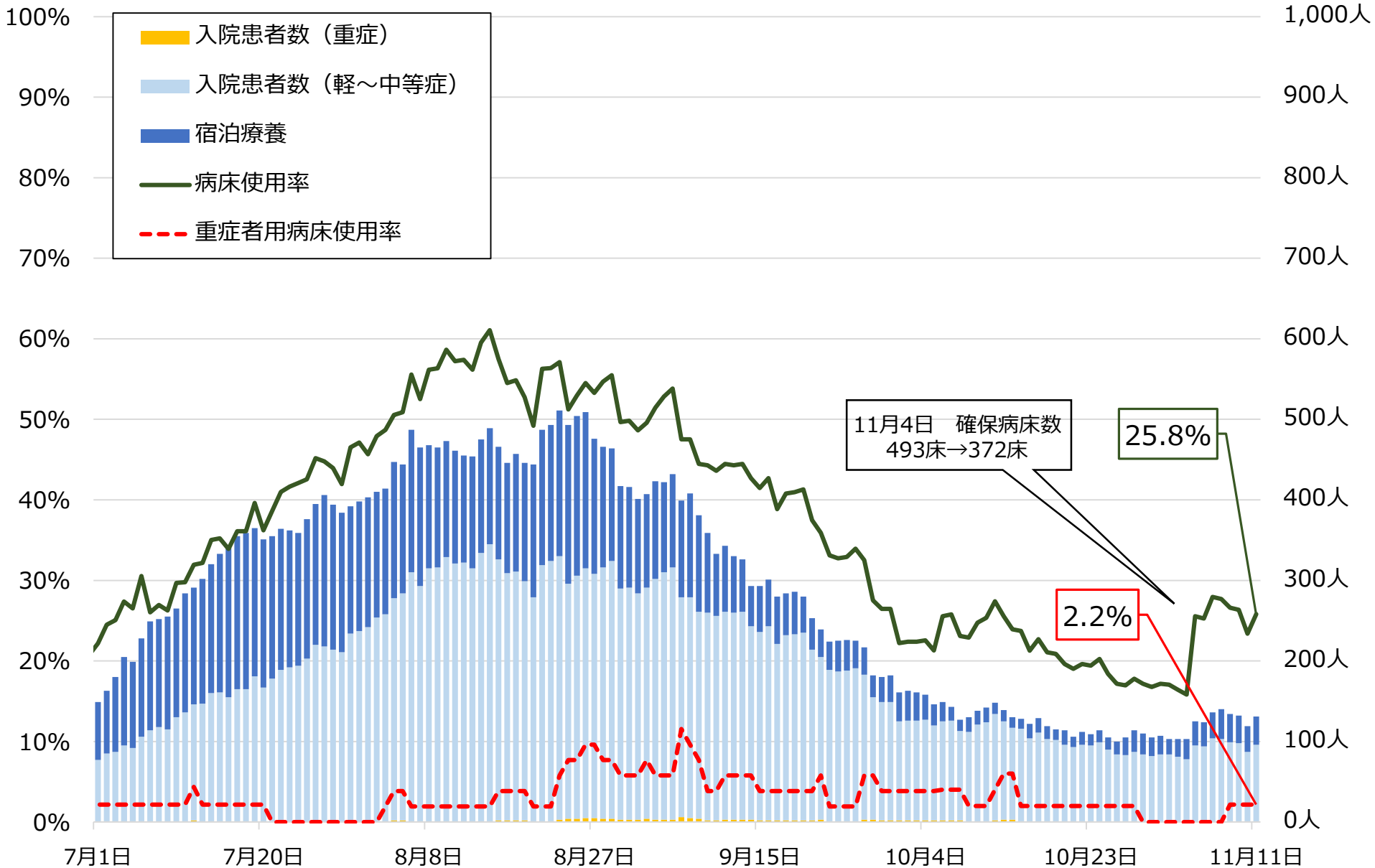
集計期間：直近6週 R4.10.1~R4.11.11

※ 年代非公表を除く



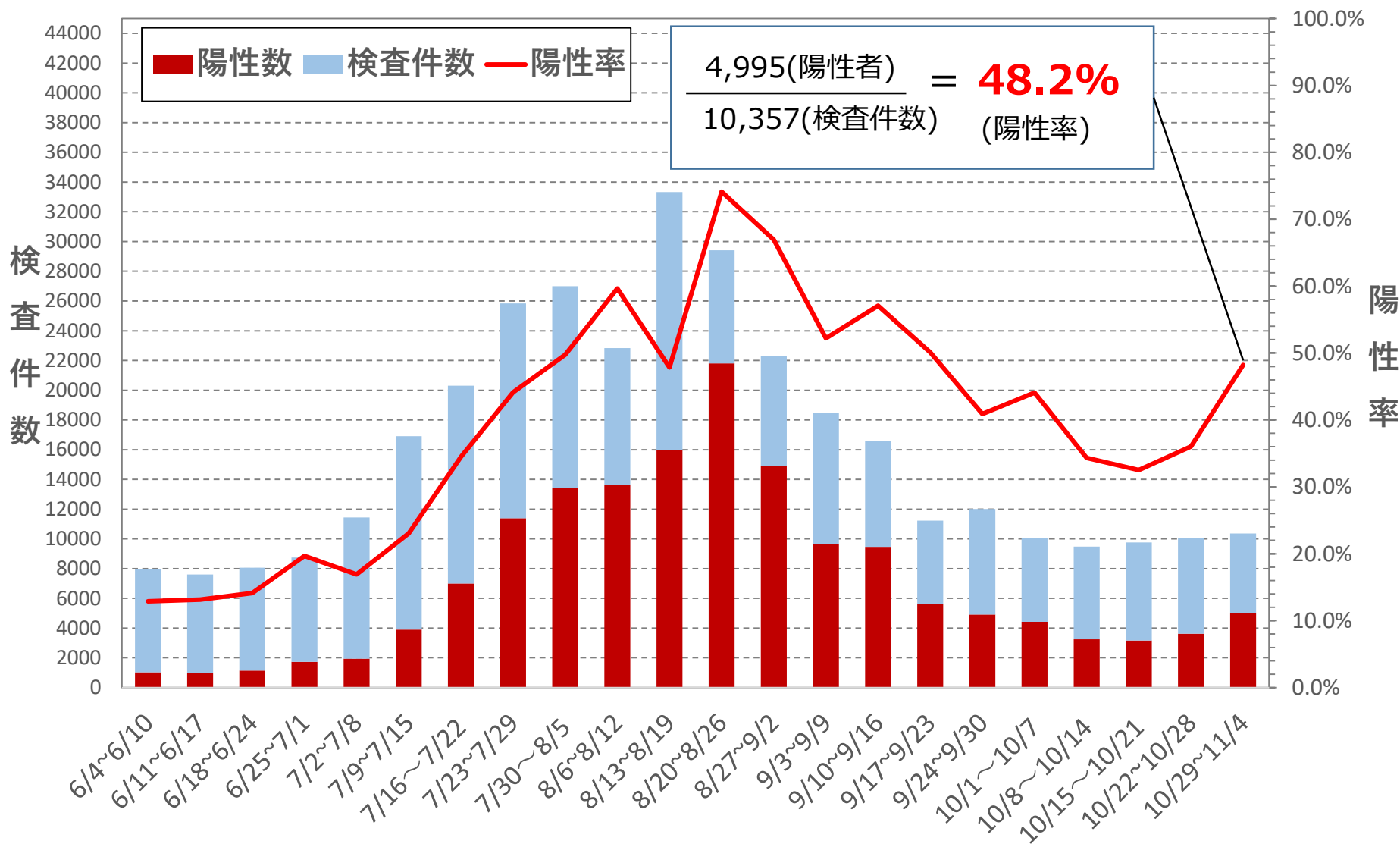
# 入院等の状況

R4.11.11時点



# PCR等検査件数・陽性率

集計期間：R4.6.4～R4.11.4 (直近22週)



※陽性率を算出するための陽性者数及び検査件数は検査日ベースで集計しているため、公表日ベースの陽性者数とは一致しない



# 今週の感染状況等（11.5～11.11）

- ・新規感染者数（5,896人）は先週（4,411人）に比べて増加（前週比1.34倍）しています。
- ・医療圏別にみると、北勢圏域の割合が50%と最も多い状況です。
- ・年齢別にみると、20歳未満の割合が32%、60歳以上の割合が17%を占めています。
- ・先週のPCR等検査は10,357件実施され、陽性率は48.2%です。