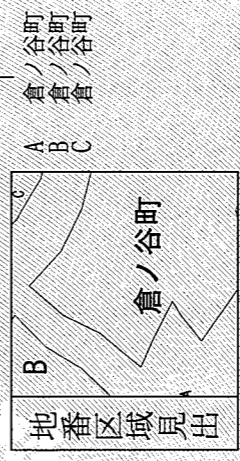


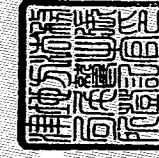
(注) 地図に準ずる図面は、土地の区画を明確にした不動産登記法所定の地図が備え付けられるまでの間、これに代わるものとして備え付けられている図面で、土地の位置及び形状の概略を記載した図面です。



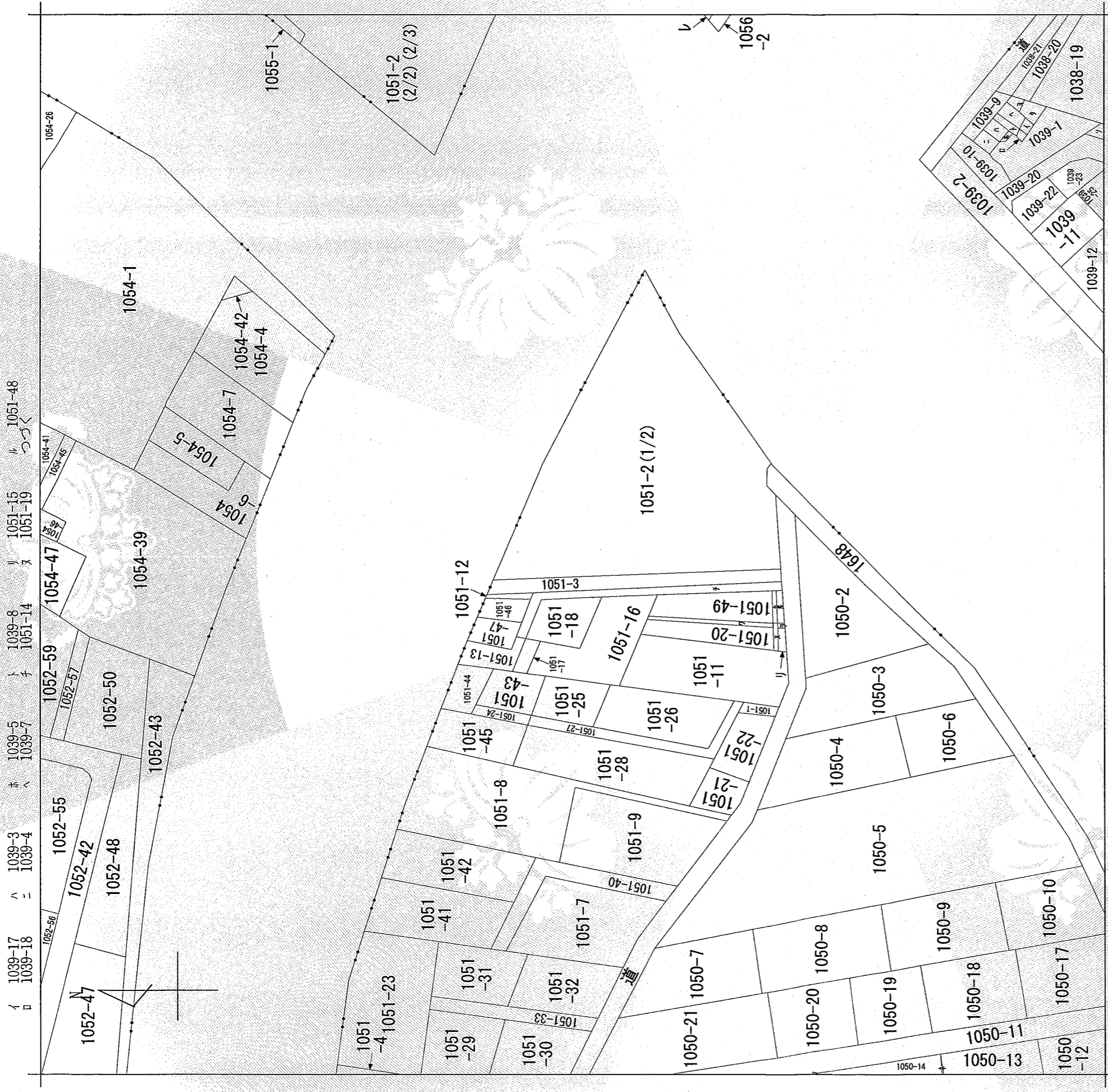
請求部分	所在	尾鷲市倉ノ谷町	地番	1055番1		
出力縮尺	1/600	精度分	座標系又は記号	地図に準ずる図面	種類	旧土地台帳附属地図
作成年月日	明治27年					

これは地図に準ずる図面に記録されている内容を証明した書面である。

令和3年8月10日
津地方法務局尾鷲出張所
登記官



前田雅也



(注) 地図に準ずる図面は、土地の区画を明確にした不動産登記法所定の地図が備え付けられるまでの間、これに代わるものとして備え付けられている図面で、土地の位置及び形状の概略を記載した図面です。



請求部分	所在	尾鷲市倉ノ谷町	地番	1051番2
出力縮尺	精度区分	座標系 番号は記号	分類	地図に準ずる図面
作成年月日	明治27年	備付年月日 (原図)	種類	旧土台帳附属地図
			記事項	補事

これは地図に準ずる図面に記録されている内容を証明した書面である。

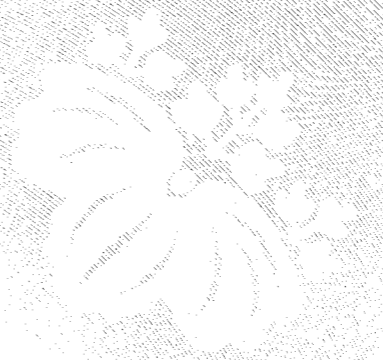
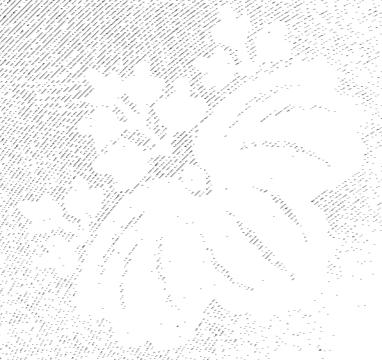
令和3年8月10日
津地方方法務局尾鷲出張所
登記官

請求番号：7-1
(1/3)

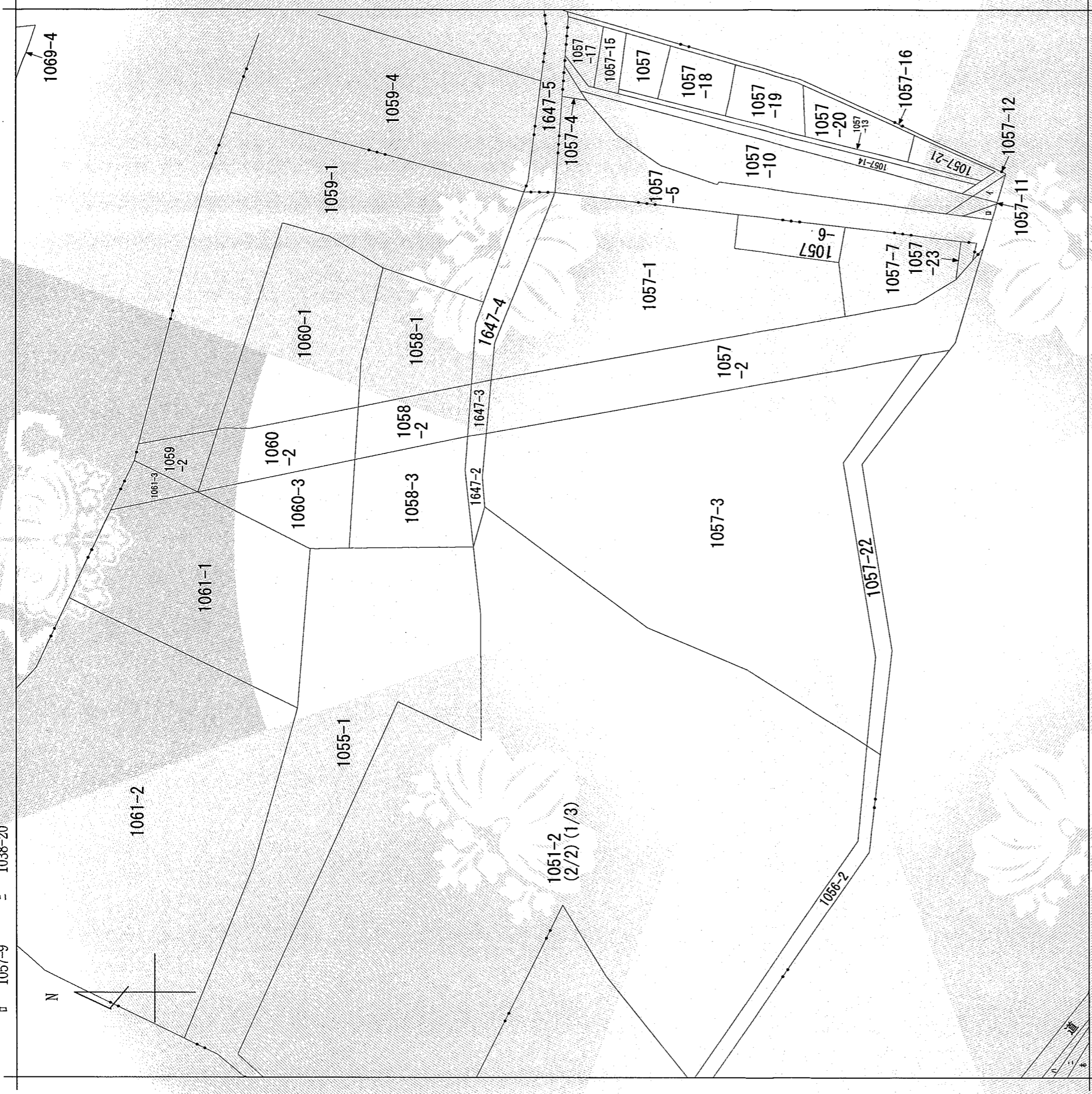
前田雅也



7 1051-50
7 1051-51
カ 1051-52
ヨ 1039-6
ク 1039-16
レ 1051-2(2/2)
ソ 1039-24
ツ 1050-15
ネ 1050-22



イ 1057-8 △ 1038-21 木 1038-19
ロ 1057-9 ≡ 1038-20



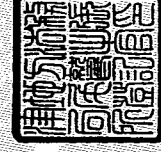
(注) 地図に準ずる図面は、土地の区画を明確にした不動産登記法所定の地図が備え付けられるまでの間、これに代わるものとして備え付けられている図面で、土地の位置及び形状の概略を記載した図面です。



請求部分	所在	尾鷲市倉ノ谷町	地番	1051番2			
出力縮尺	1/600	精度分区	座標系番号は記号	地図に準ずる図面	分類	旧土地台帳附属地図	種類
作成年月日	明治27年						

これは地図に準ずる図面に記録されている内容を証明した書面である。

令和3年8月10日
津地方法務局尾鷲出張所
登記官



請求番号：7-1
(3/3)

前田雅也

公用