

新型コロナウイルス感染症の 県内発生状況について

対象期間：10月29日～11月4日

11月4日 三重県新型コロナウイルス感染症対策本部事務局

県内の陽性者発生状況（10.29～11.4）

（1）県内全域の陽性者発生状況等

	新規感染者数	人口10万人あたりの感染者数	PCR等検査件数
今週 (10/29～11/4)	4,411人	249.2人	
先週 (10/22～10/28)	3,514人	198.5人	9,617件
先々週 (10/15～10/21)	3,295人	186.1人	9,551件

（2）保健所別の陽性者発生状況等

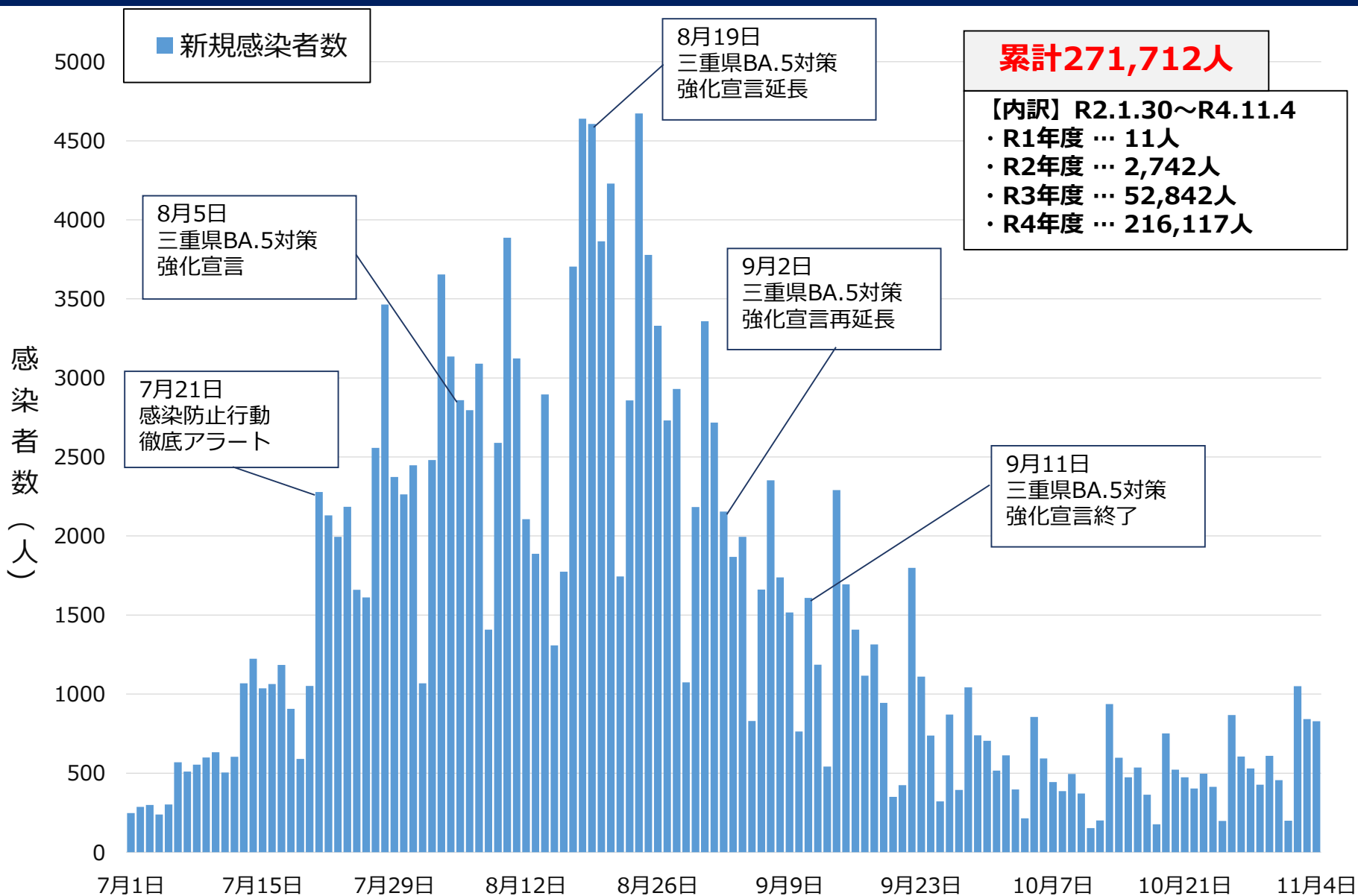
	桑名保健所管内			四日市市保健所管内			鈴鹿保健所管内		
	新規感染者数	10万人あたり	検査件数	新規感染者数	10万人あたり	検査件数	新規感染者数	10万人あたり	検査件数
今週	782人	277.2人		796人	260.6人		636人	259.1人	
先週	652人	231.1人	1,432件	628人	205.6人	1,333件	577人	235.0人	910件
先々週	512人	181.5人	1,464件	577人	188.9人	1,435件	540人	220.0人	954件

	津保健所管内			松阪保健所管内			伊勢保健所管内		
	新規感染者数	10万人あたり	検査件数	新規感染者数	10万人あたり	検査件数	新規感染者数	10万人あたり	検査件数
今週	471人	171.6人		487人	238.4人		498人	218.4人	
先週	384人	139.9人	1,636件	341人	166.9人	1,881件	451人	197.8人	1,076件
先々週	427人	155.5人	1,801件	372人	182.1人	1,376件	399人	175.0人	1,158件

	伊賀保健所管内			尾鷲保健所管内			熊野保健所管内		
	新規感染者数	10万人あたり	検査件数	新規感染者数	10万人あたり	検査件数	新規感染者数	10万人あたり	検査件数
今週	536人	324.5人		78人	252.8人		98人	285.2人	
先週	306人	185.3人	1,051件	50人	162.0人	145件	100人	291.0人	153件
先々週	303人	183.5人	1,078件	12人	38.9人	118件	133人	387.0人	167件

※検査件数については、先週の値が最新となります

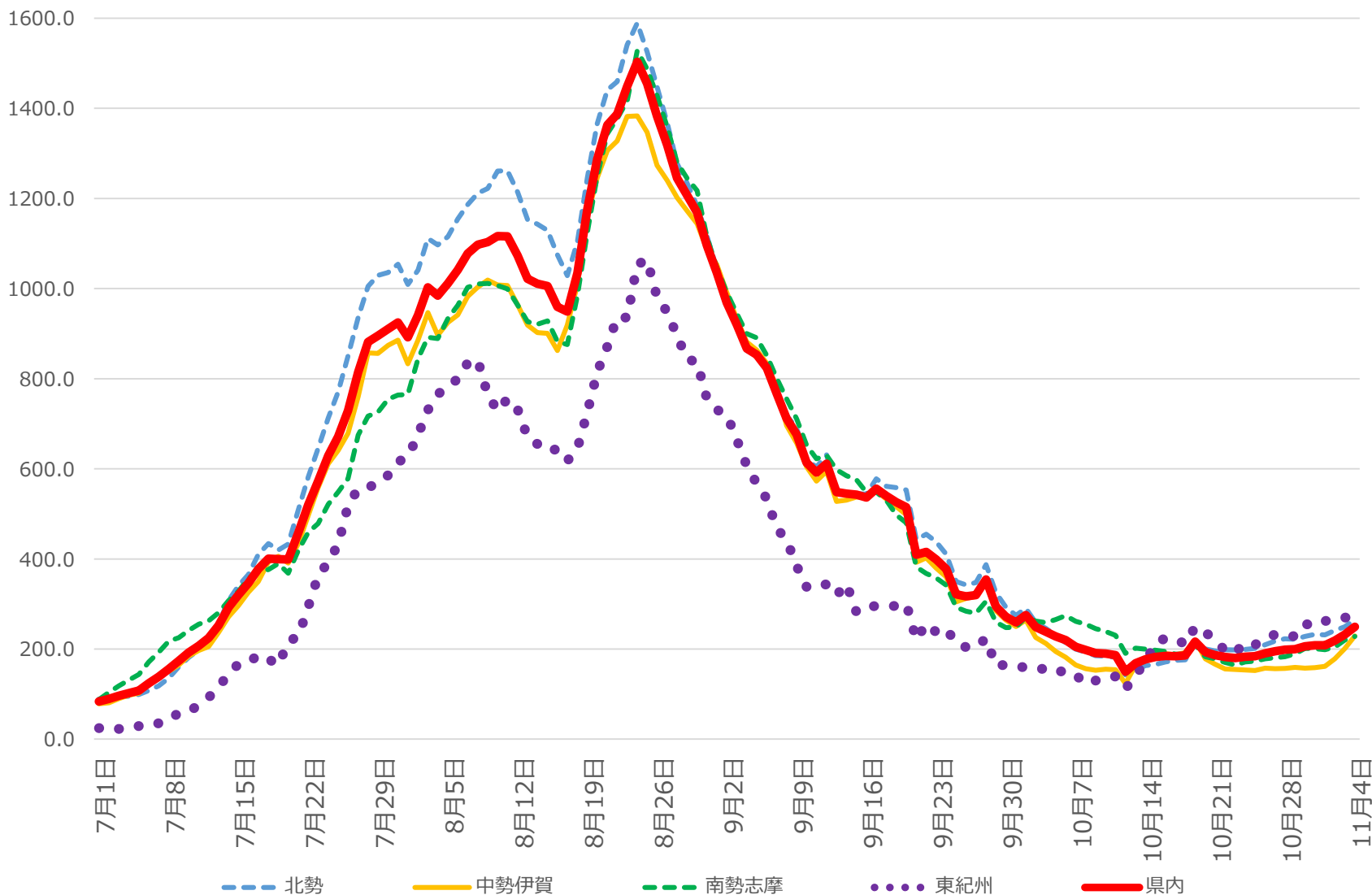
県内患者発生状況 (n=271,712、R4.11.4時点)



医療圏別患者発生状況（R4.11.4時点）

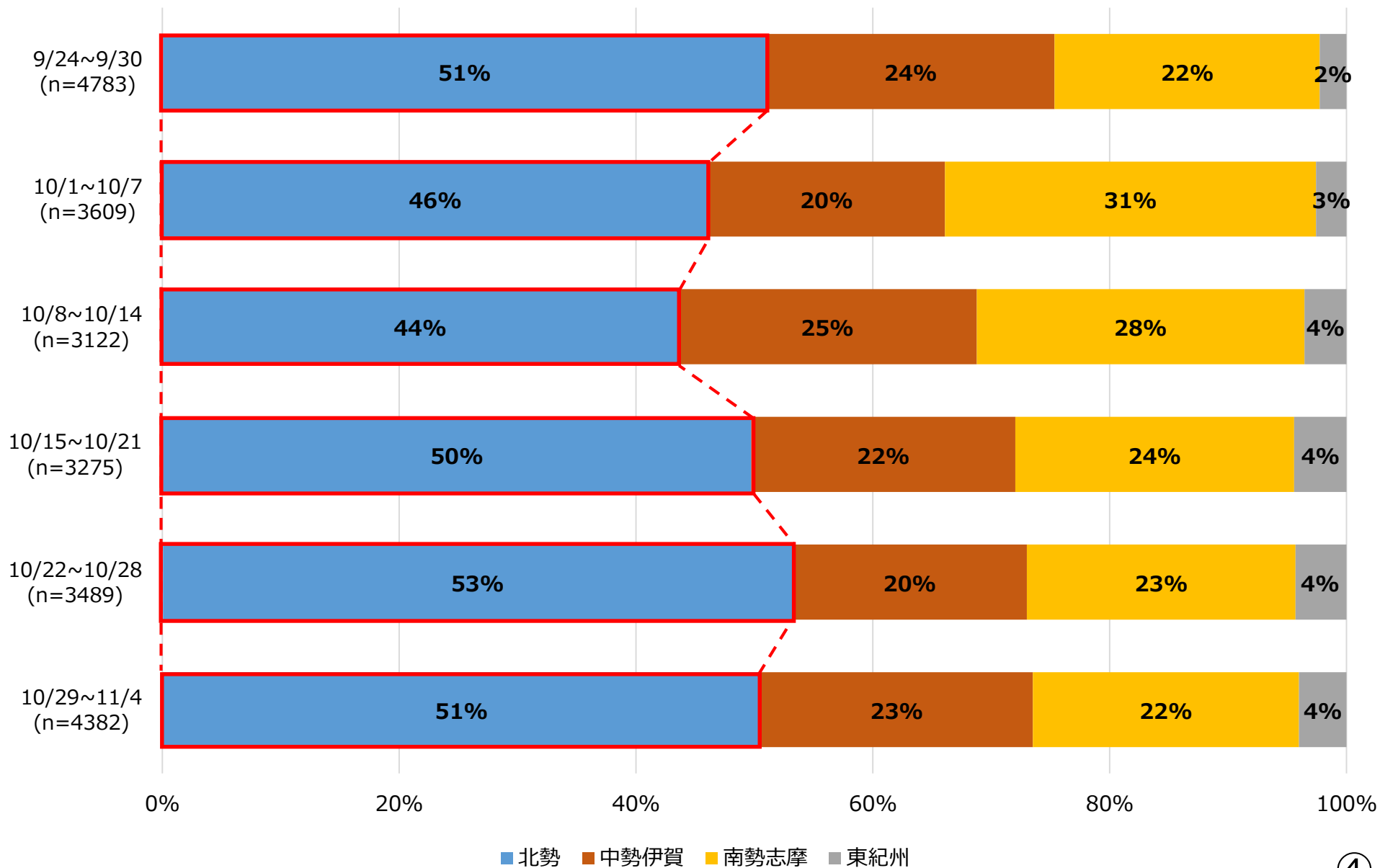
人口10万人当たりの新規患者数（7日間移動合計）

感染者数人



医療圏別発生状況

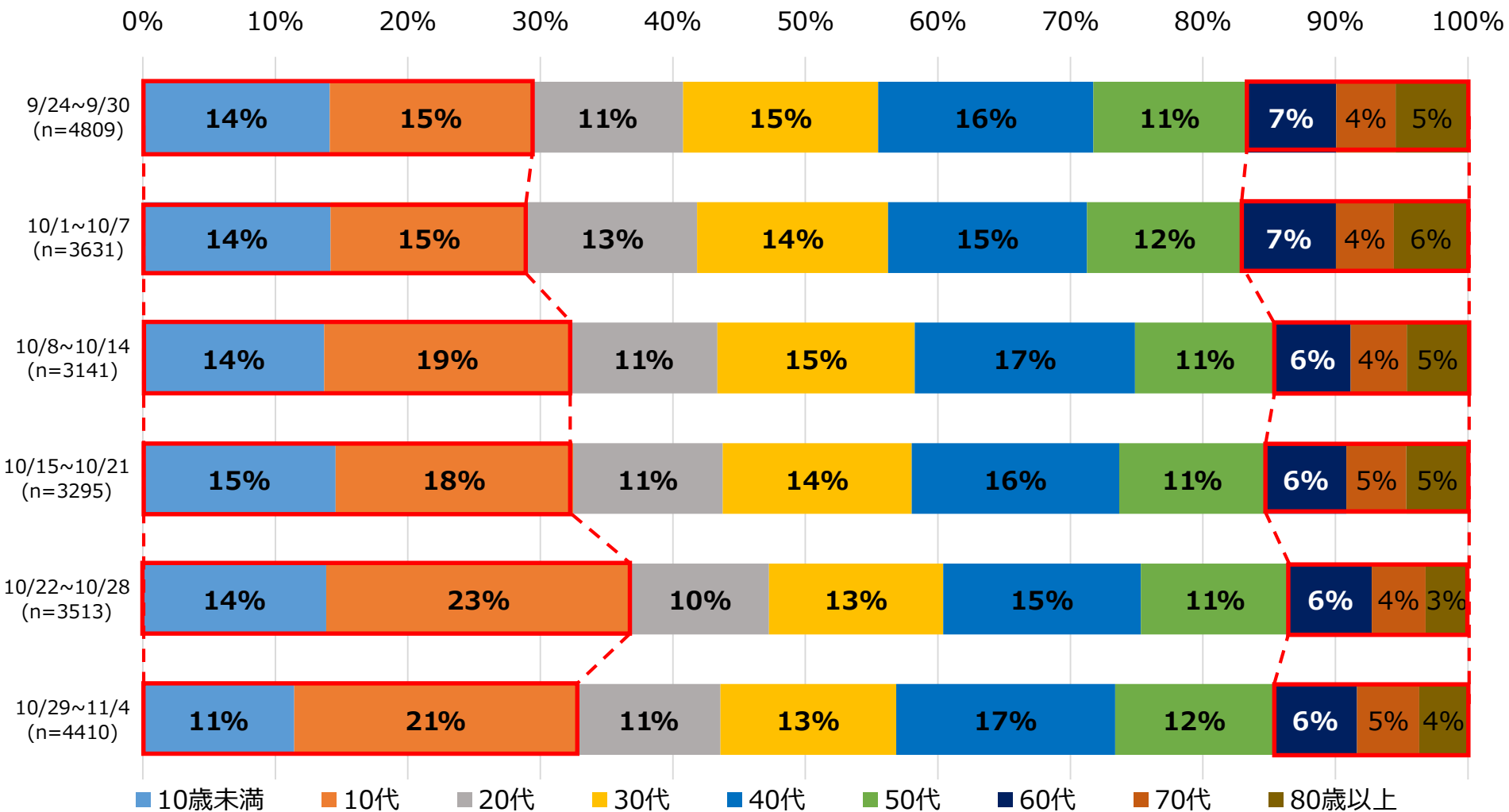
集計期間：直近6週 R4.9.24~R4.11.4



年齢別患者発生状況

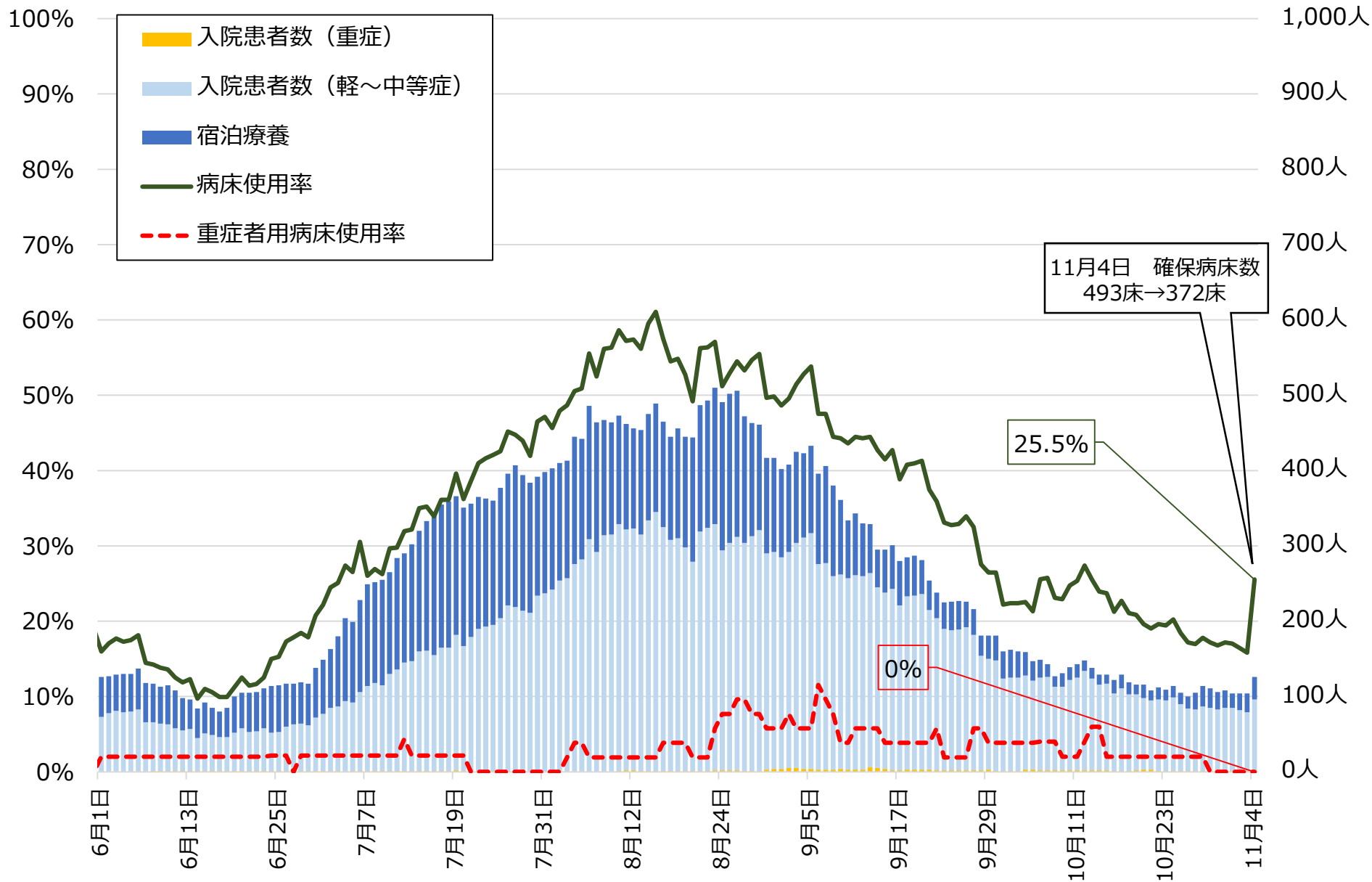
集計期間：直近6週 R4.9.24~R4.11.4

※ 年代非公表を除く



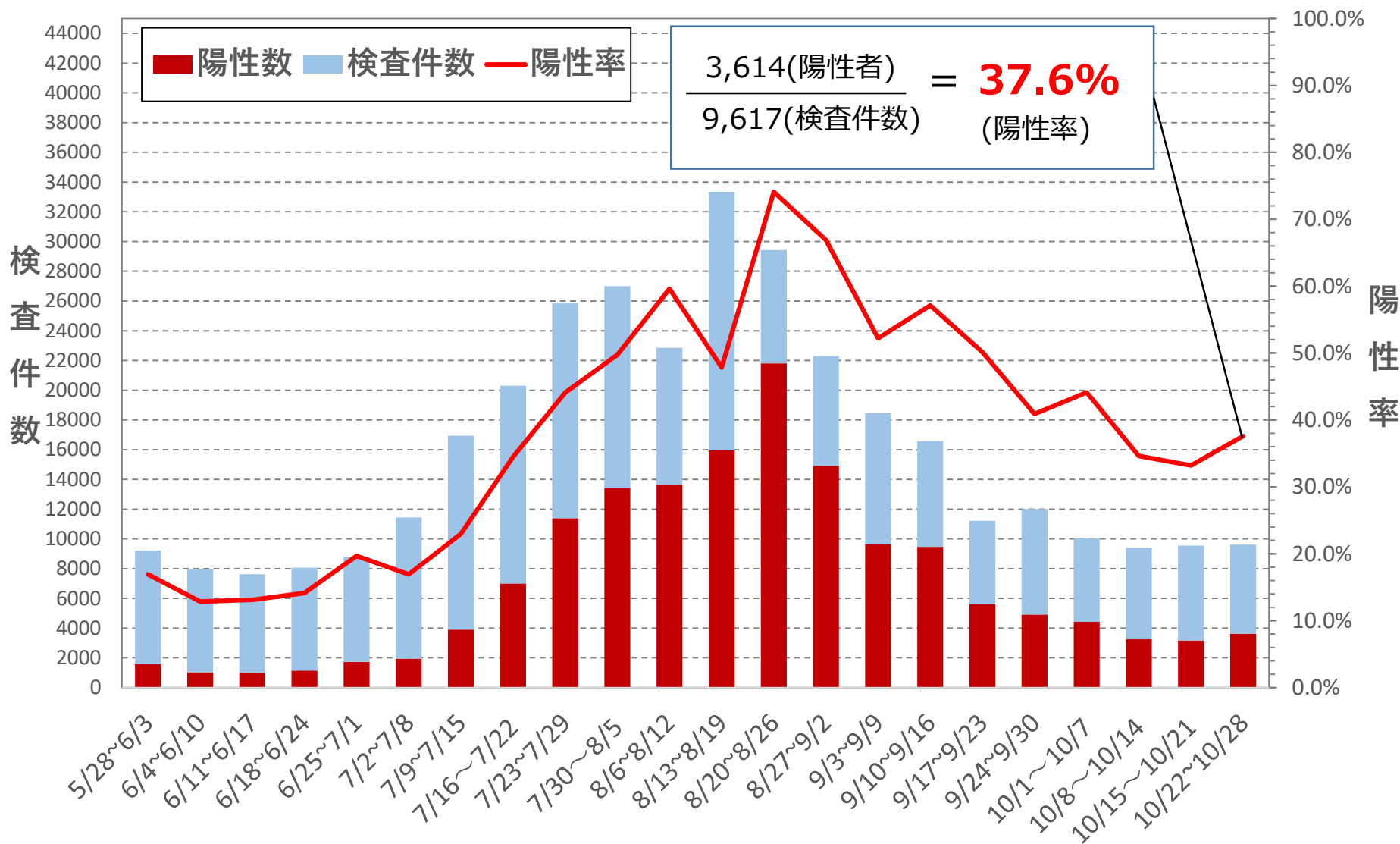
入院等の状況

R4.11.4時点



PCR等検査件数・陽性率

集計期間：R4.5.28～R4.10.28 (直近22週)



※陽性率を算出するための陽性者数及び検査件数は検査日ベースで集計しているため、公表日ベースの陽性者数とは一致しない

今週の感染状況等（10.29～11.4）

- ・新規感染者数（4,411人）は先週（3,514人）に比べて増加（前週比1.26倍）しています。
- ・医療圏別にみると、北勢圏域の割合が51%と最も多い状況です。
- ・年齢別にみると、20歳未満の割合が32%、60歳以上の割合が15%を占めています。
- ・先週のPCR等検査は9,617件実施され、陽性率は37.6%です。