

**新型コロナウイルス感染症の
県内発生状況について
対象期間：10月22日～10月28日**

10月28日 三重県新型コロナウイルス感染症対策本部事務局

県内の陽性者発生状況（10.22～10.28）

（1）県内全域の陽性者発生状況等

	新規感染者数	人口10万人あたりの感染者数	PCR等検査件数
今週 (10/22～10/28)	3,514人	198.5人	9,526件
先週 (10/15～10/21)	3,295人	186.1人	9,533件

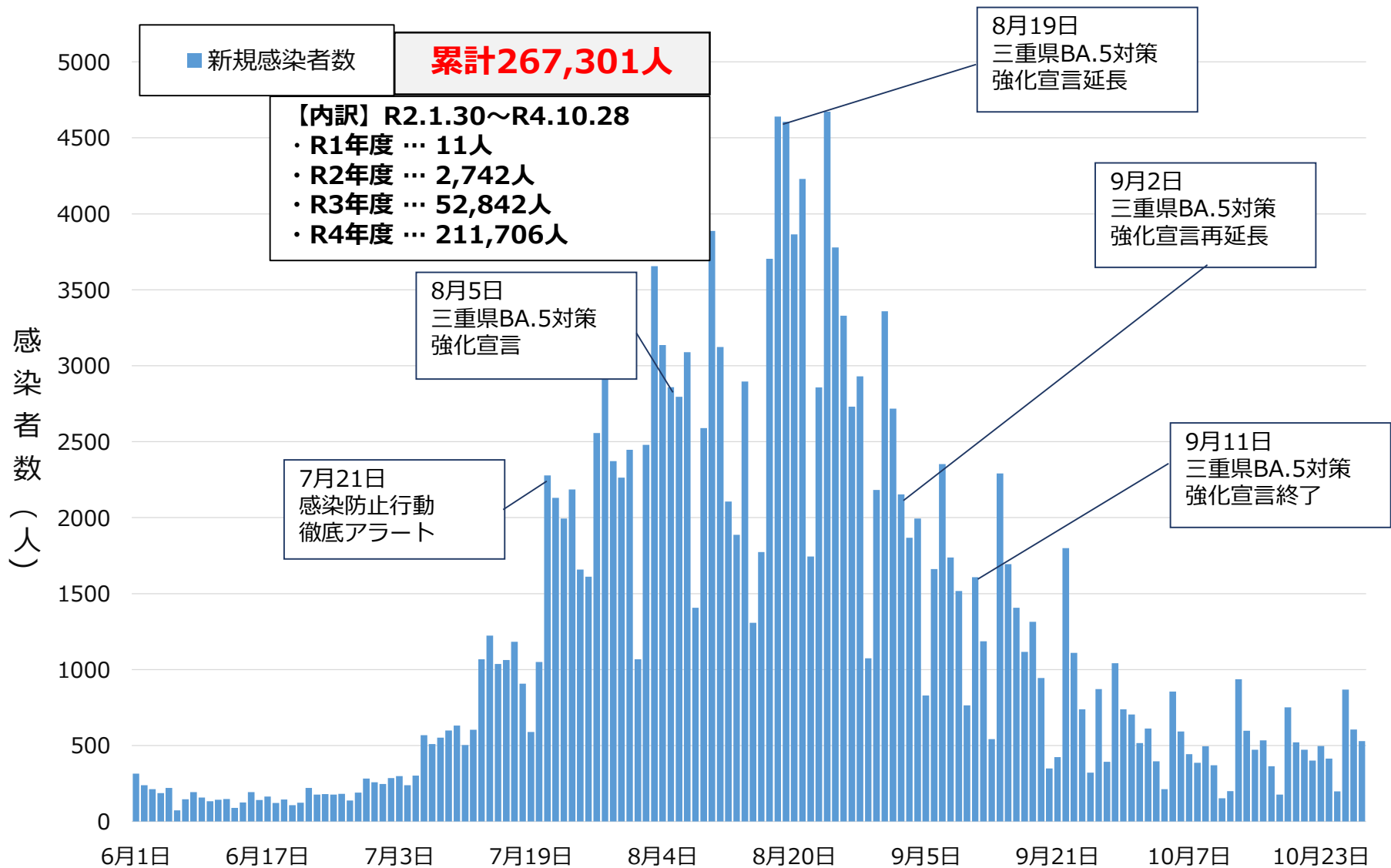
（2）保健所別の陽性者発生状況等

	桑名保健所管内			四日市市保健所管内			鈴鹿保健所管内		
	新規感染者数	10万人あたり	検査件数	新規感染者数	10万人あたり	検査件数	新規感染者数	10万人あたり	検査件数
今週	652人	231.1人	1,399件	628人	205.6人	1,327件	577人	235.0人	907件
先週	512人	181.5人	1,464件	577人	188.9人	1,435件	540人	220.0人	951件

	津保健所管内			松阪保健所管内			伊勢保健所管内		
	新規感染者数	10万人あたり	検査件数	新規感染者数	10万人あたり	検査件数	新規感染者数	10万人あたり	検査件数
今週	384人	139.9人	1,611件	341人	166.9人	1,881件	451人	197.8人	1,052件
先週	427人	155.5人	1,801件	372人	182.1人	1,376件	399人	175.0人	1,143件

	伊賀保健所管内			尾鷲保健所管内			熊野保健所管内		
	新規感染者数	10万人あたり	検査件数	新規感染者数	10万人あたり	検査件数	新規感染者数	10万人あたり	検査件数
今週	306人	185.3人	1,051件	50人	162.0人	145件	100人	291.0人	153件
先週	303人	183.5人	1,078件	12人	38.9人	118件	133人	387.0人	167件

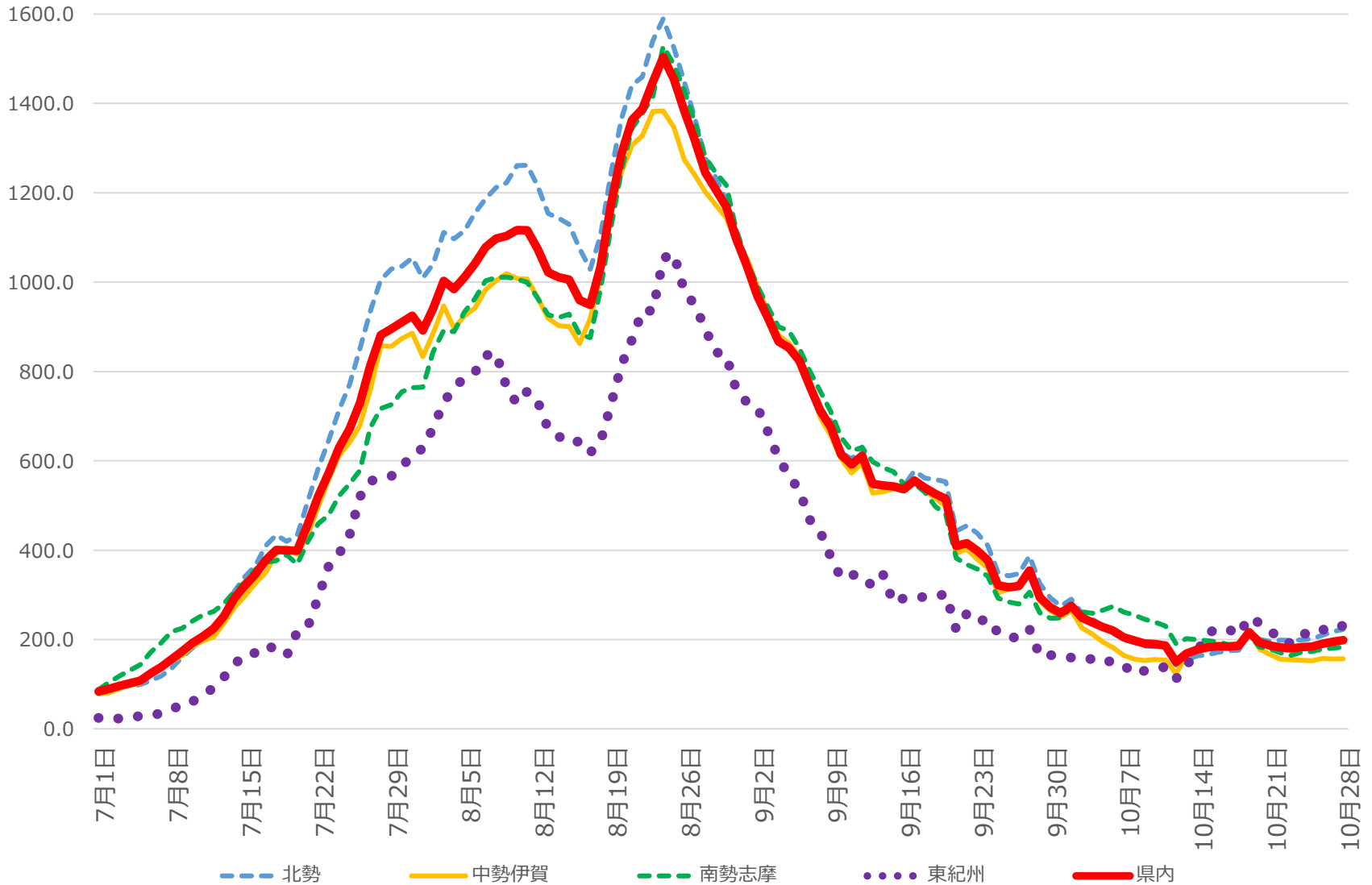
県内患者発生状況 (n=267,301、R4.10.28時点)



医療圏別患者発生状況（R4.10.28時点）

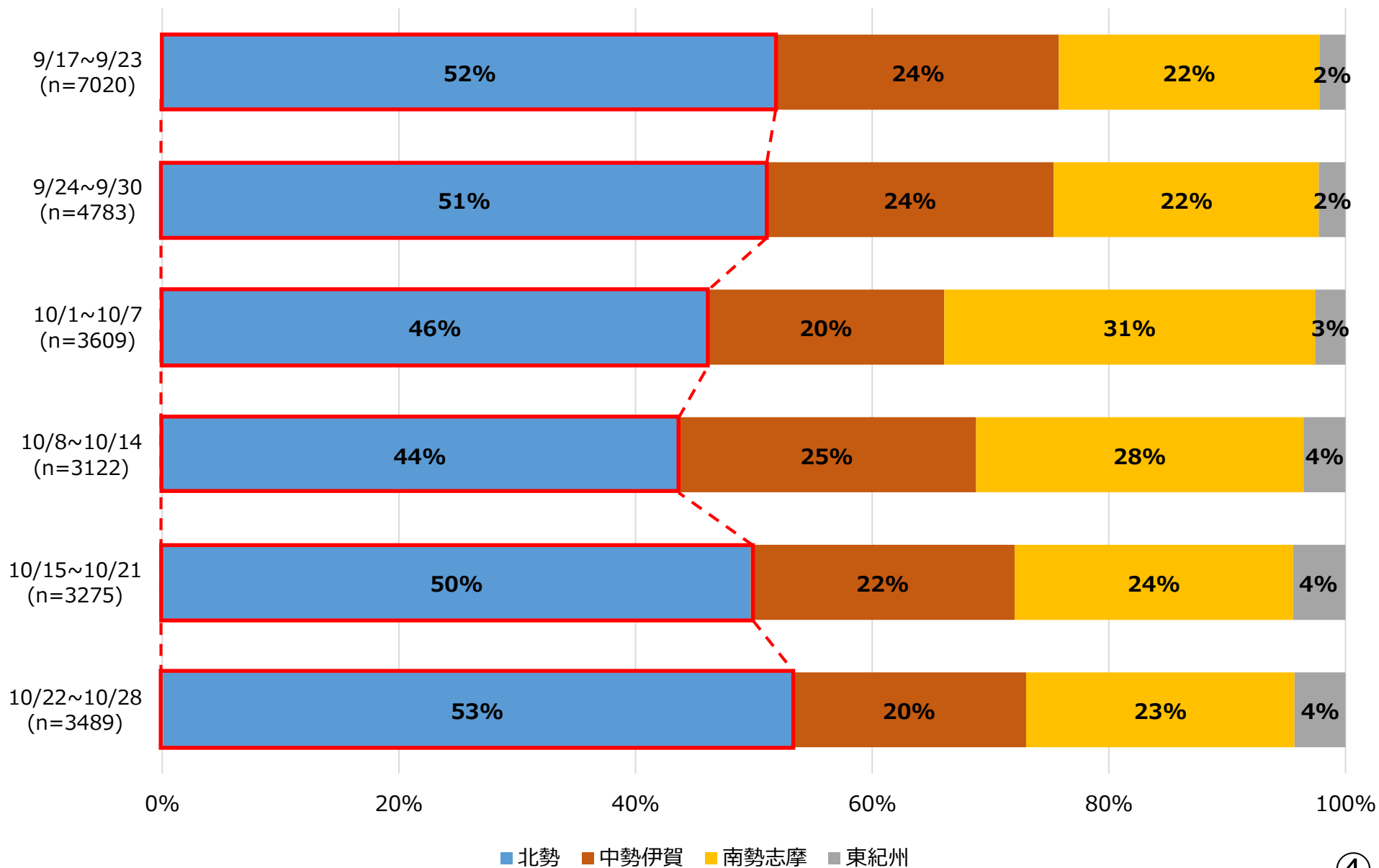
人口10万人当たりの新規患者数（7日間移動合計）

感染者数人



医療圏別発生状況

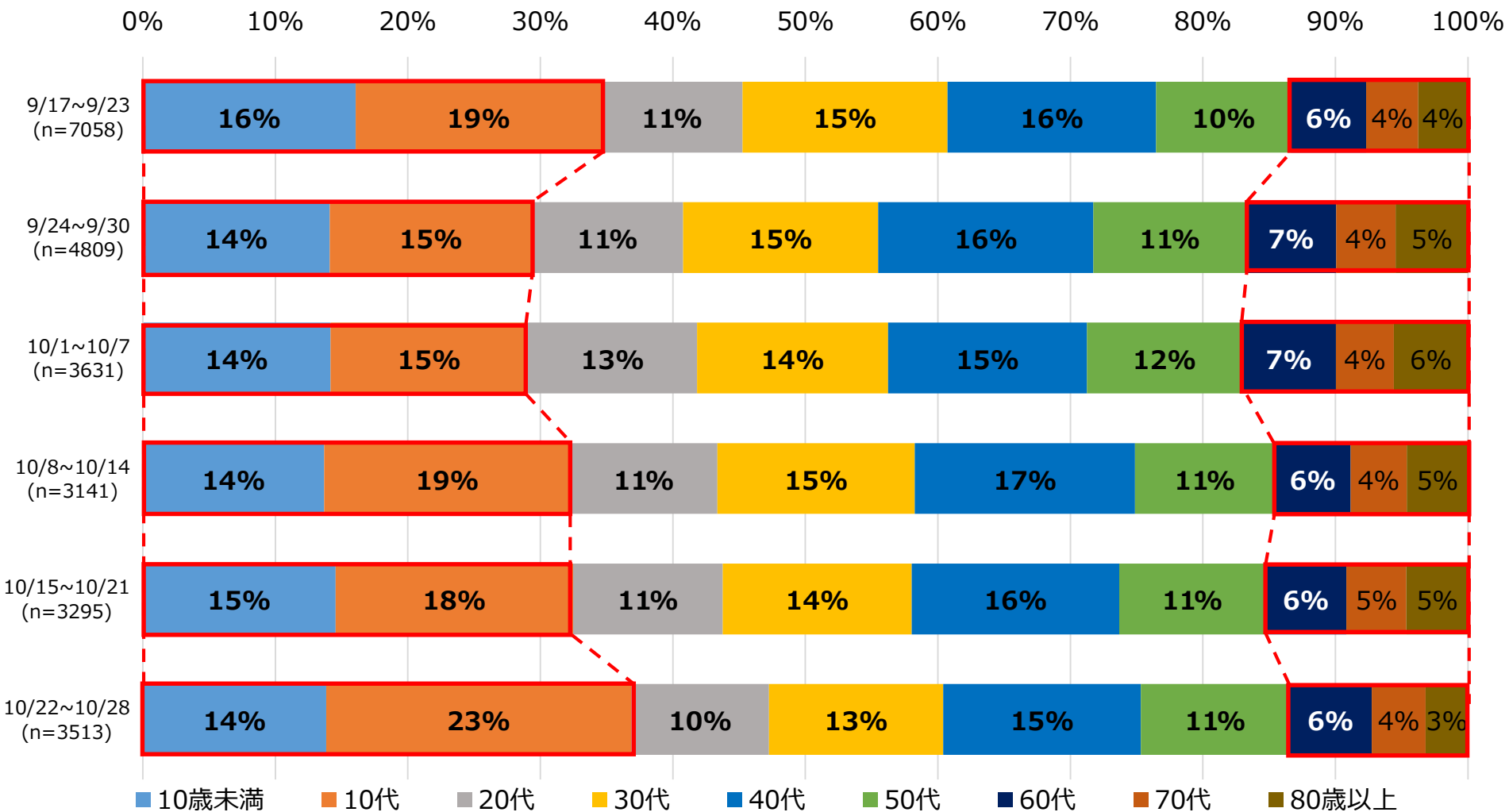
集計期間：直近6週 R4.9.17~R4.10.28



年齢別患者発生状況

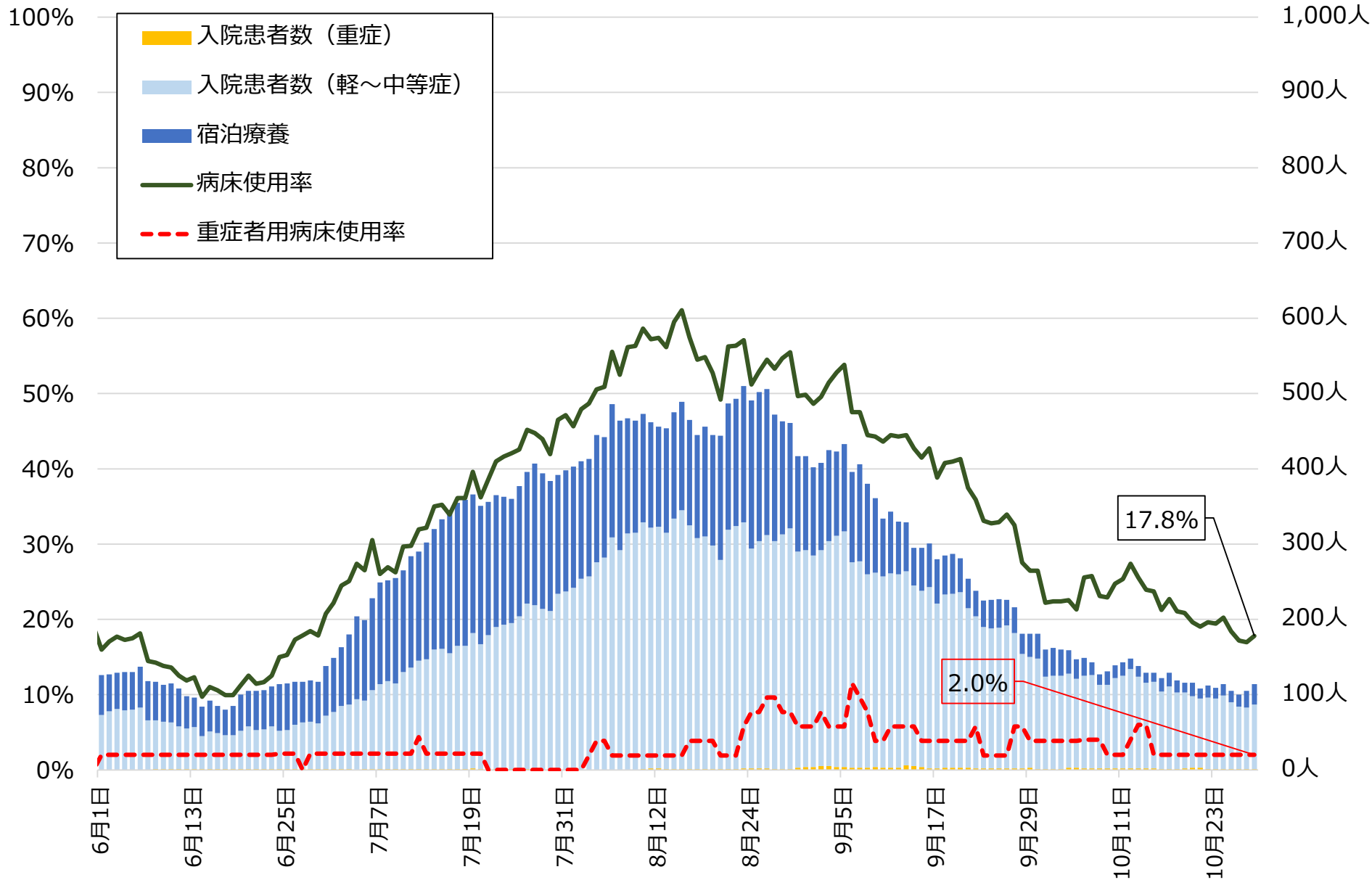
集計期間：直近6週 R4.9.17~R4.10.28

※ 年代非公表を除く



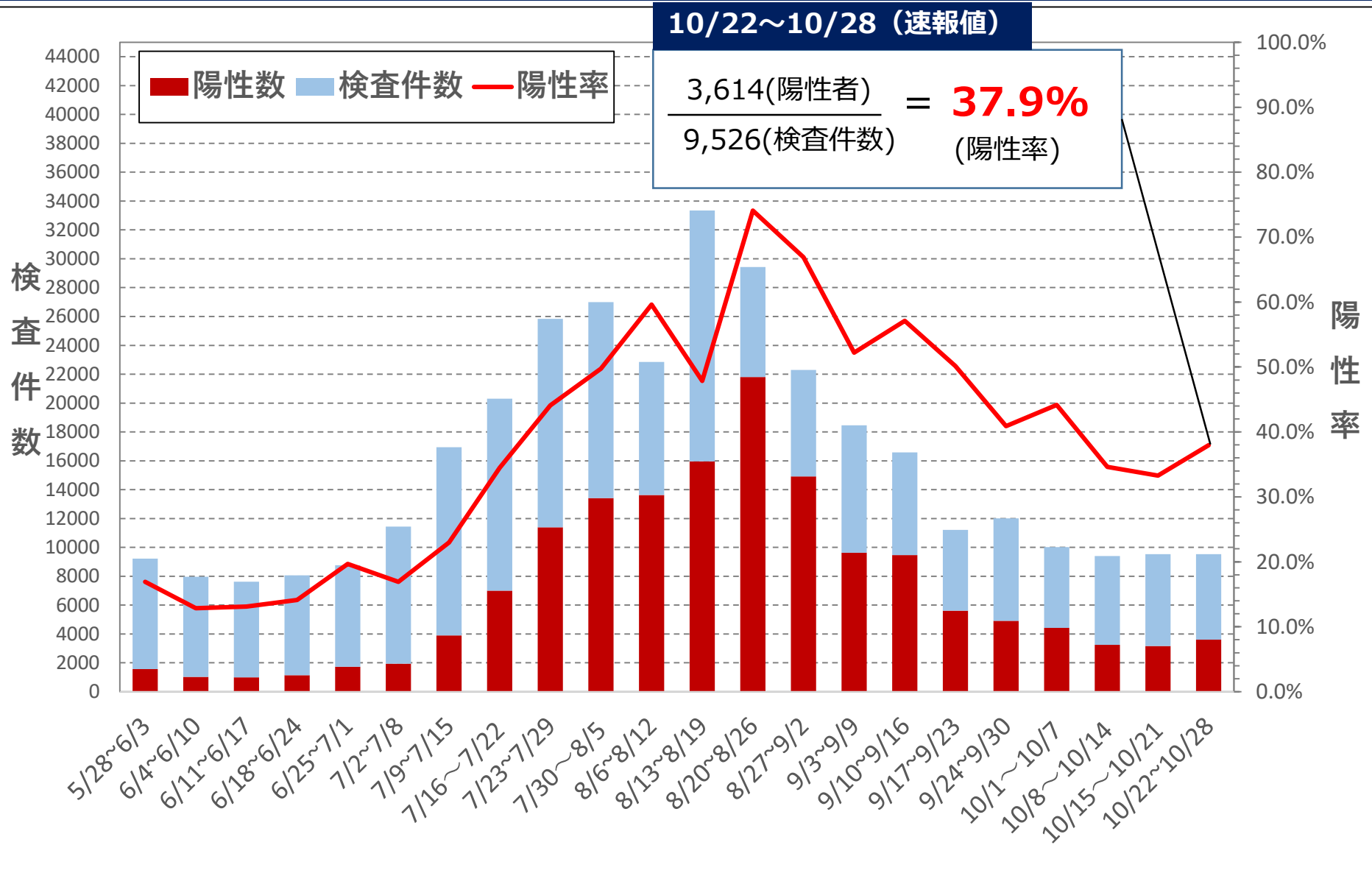
入院等の状況

R4.10.28時点



PCR等検査件数・陽性率

集計期間：R4.5.28～R4.10.28（直近22週）



※陽性率を算出するための陽性者数及び検査件数は検査日ベースで集計しているため、公表日ベースの陽性者数とは一致しない

今週の感染状況等（10.22~10.28）

- ・新規感染者数（3,514人）は前週（3,295人）に比べて増加（前週比1.07倍）しています。
- ・医療圏別にみると、北勢圏域の割合が53%と最も多い状況です。
- ・年齢別にみると、先週と同じく20歳未満の割合が多く、増加傾向にあります。
- ・今週のPCR等検査は9,526件実施され、陽性率は37.9%です。