

新型コロナウイルス感染症の 県内発生状況について

対象期間：10月8日～10月14日

10月14日 三重県新型コロナウイルス感染症対策本部事務局

県内の陽性者発生状況（10.8～10.14）

（1）県内全域の陽性者発生状況等

	新規感染者数	人口10万人あたりの感染者数	PCR等検査件数
今週 (10/8～10/14)	3,141人	177.4人	8,678件
先週 (10/1～10/7)	3,631人	205.1人	9,633件

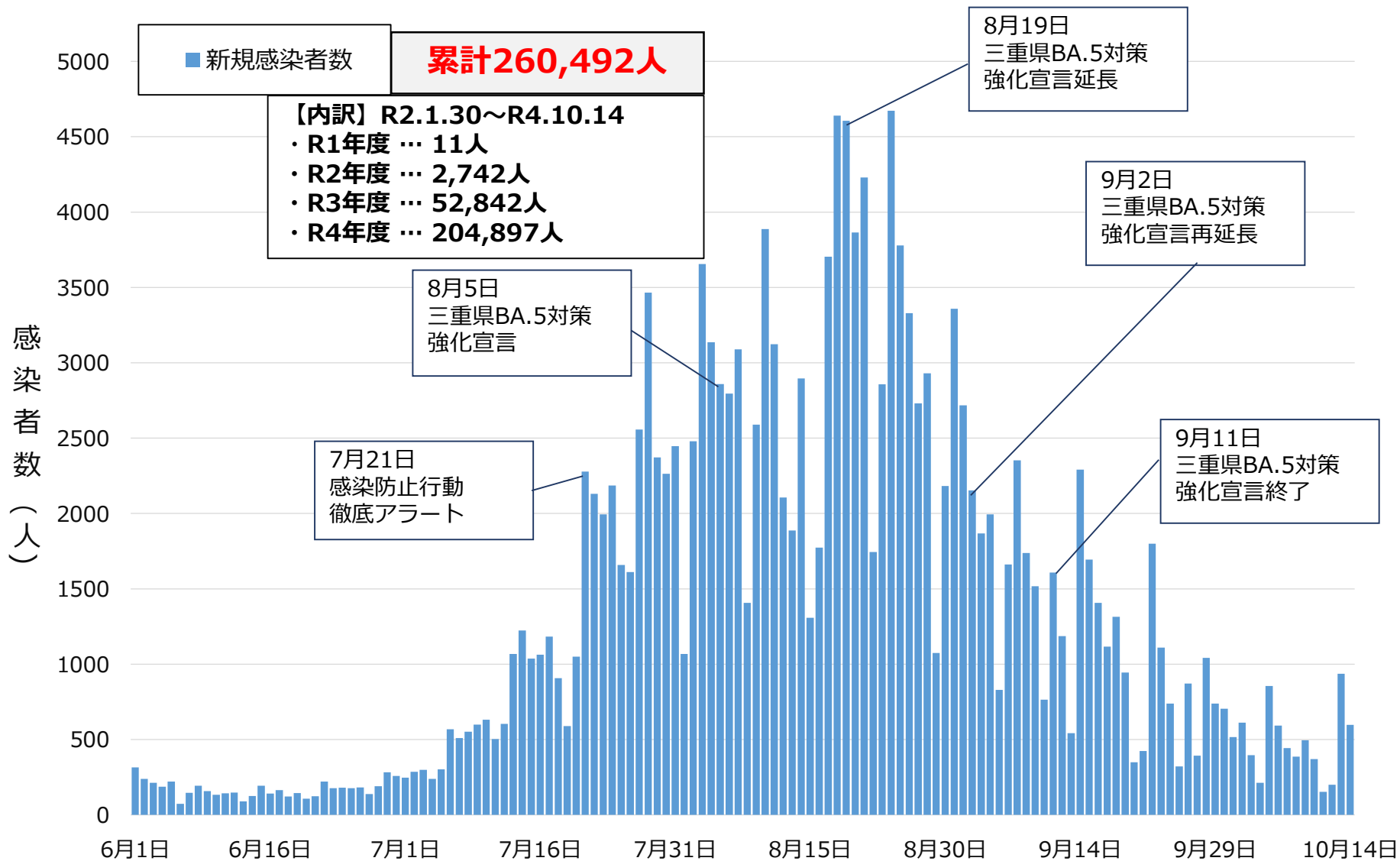
（2）保健所別の陽性者発生状況等

	桑名保健所管内			四日市市保健所管内			鈴鹿保健所管内		
	新規感染者数	10万人あたり	検査件数	新規感染者数	10万人あたり	検査件数	新規感染者数	10万人あたり	検査件数
今週	415人	147.1人	1,292件	461人	150.9人	1,182件	483人	196.7人	1,006件
先週	630人	223.3人	1,492件	547人	179.1人	1,387件	486人	198.0人	915件

	津保健所管内			松阪保健所管内			伊勢保健所管内		
	新規感染者数	10万人あたり	検査件数	新規感染者数	10万人あたり	検査件数	新規感染者数	10万人あたり	検査件数
今週	446人	162.5人	1,707件	432人	211.5人	1,239件	432人	189.4人	981件
先週	451人	164.3人	1,759件	598人	292.7人	1,688件	533人	233.7人	1,164件

	伊賀保健所管内			尾鷲保健所管内			熊野保健所管内		
	新規感染者数	10万人あたり	検査件数	新規感染者数	10万人あたり	検査件数	新規感染者数	10万人あたり	検査件数
今週	342人	207.1人	998件	14人	45.4人	104件	97人	282.3人	169件
先週	271人	164.1人	927件	26人	84.3人	152件	67人	195.0人	149件

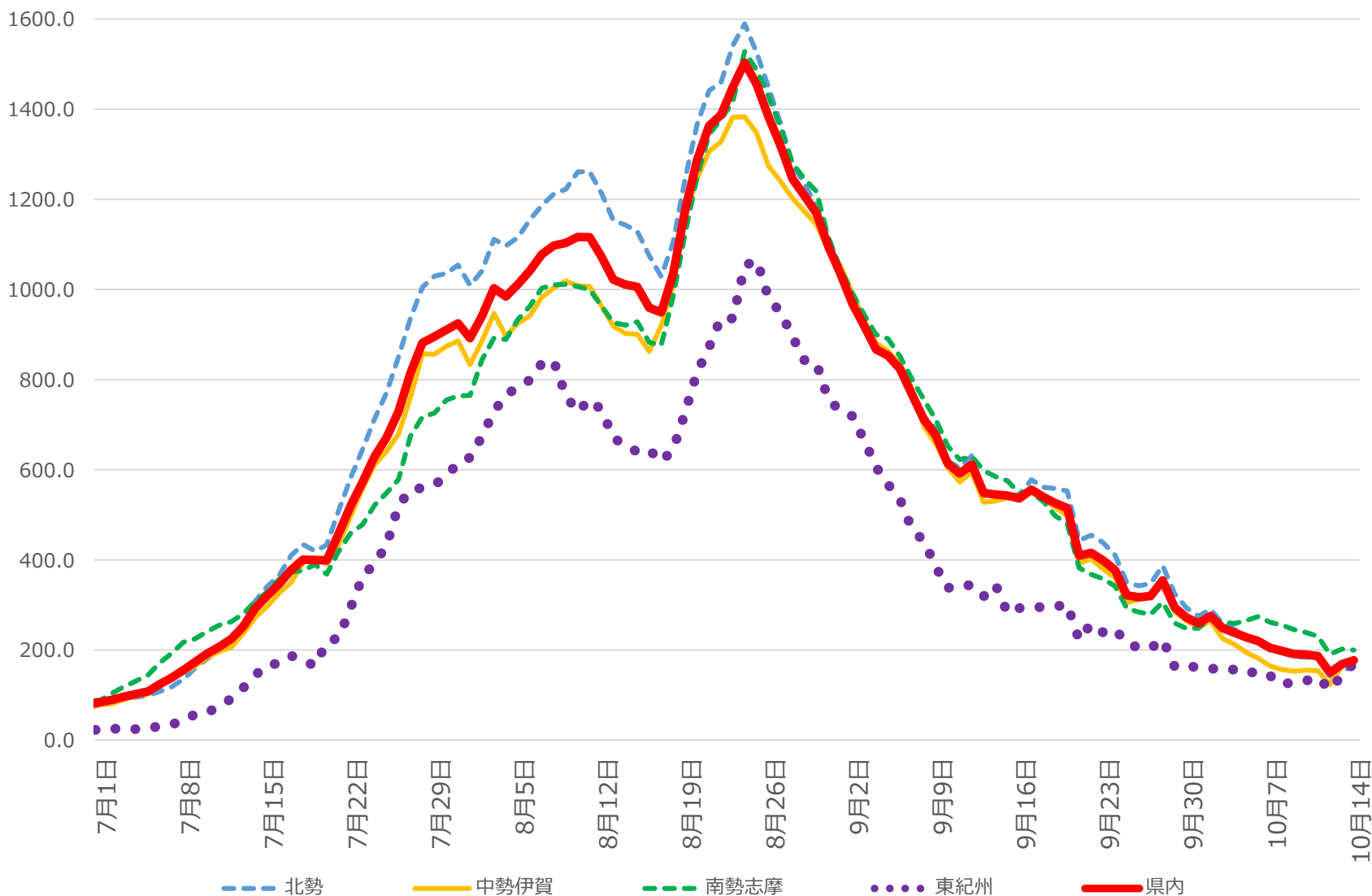
県内患者発生状況 (n=260,492、R4.10.14時点)



医療圏別患者発生状況（R4.10.14時点）

人口10万人当たりの新規患者数（7日間移動合計）

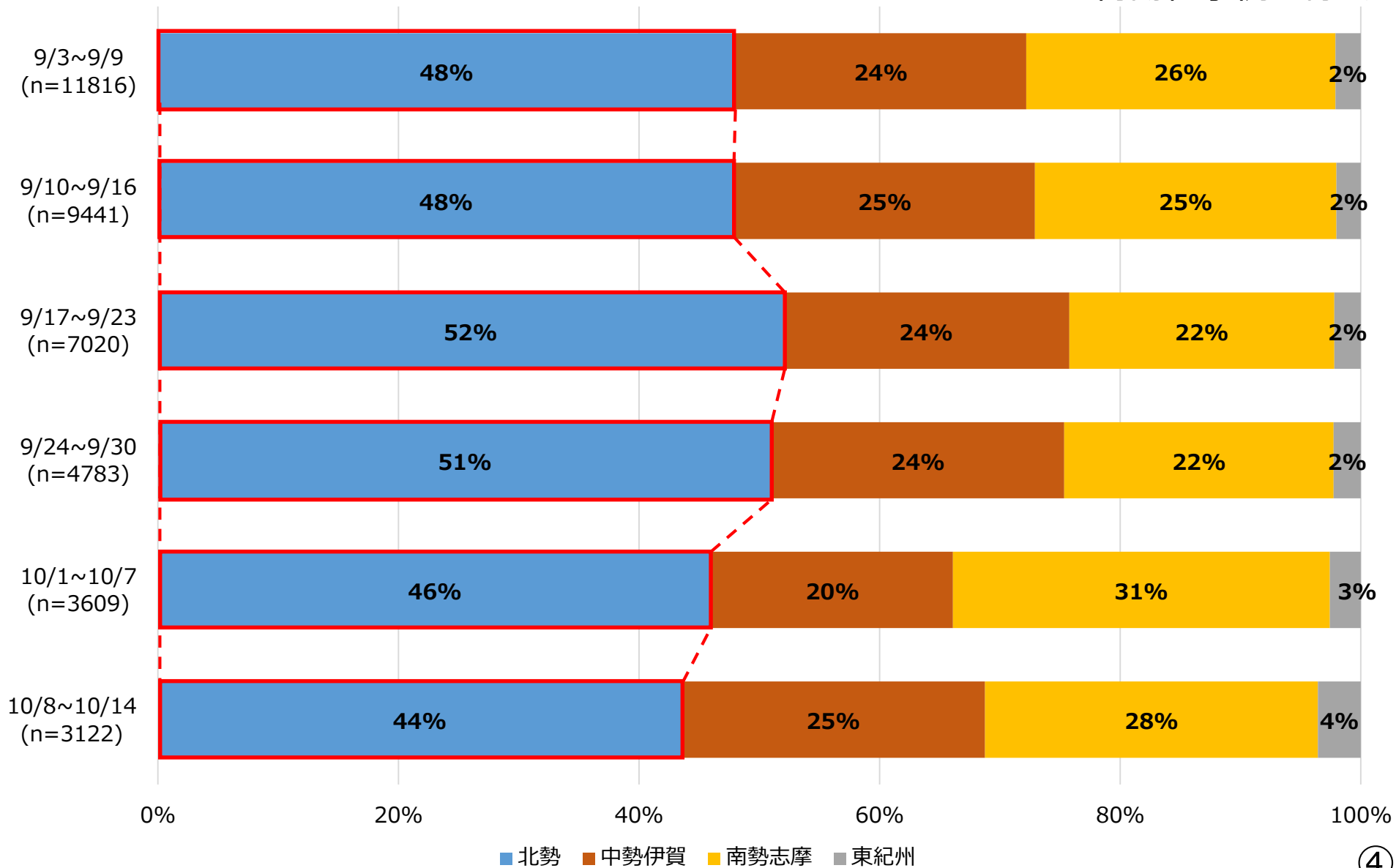
感染者数人



医療圏別発生状況

集計期間：直近6週 R4.9.3~R4.10.14

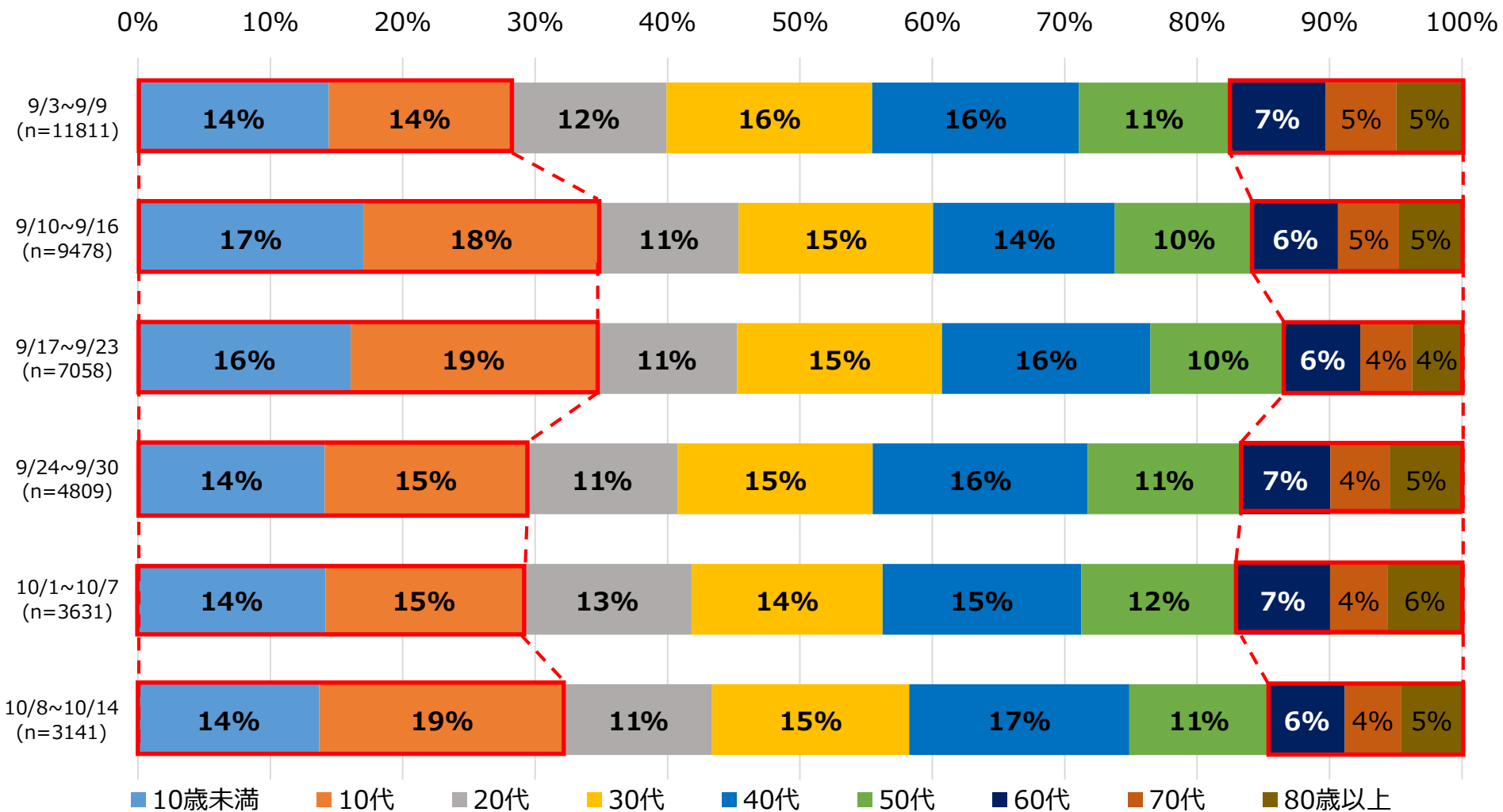
※ 再陽性事例を除く



年齢別患者発生状況

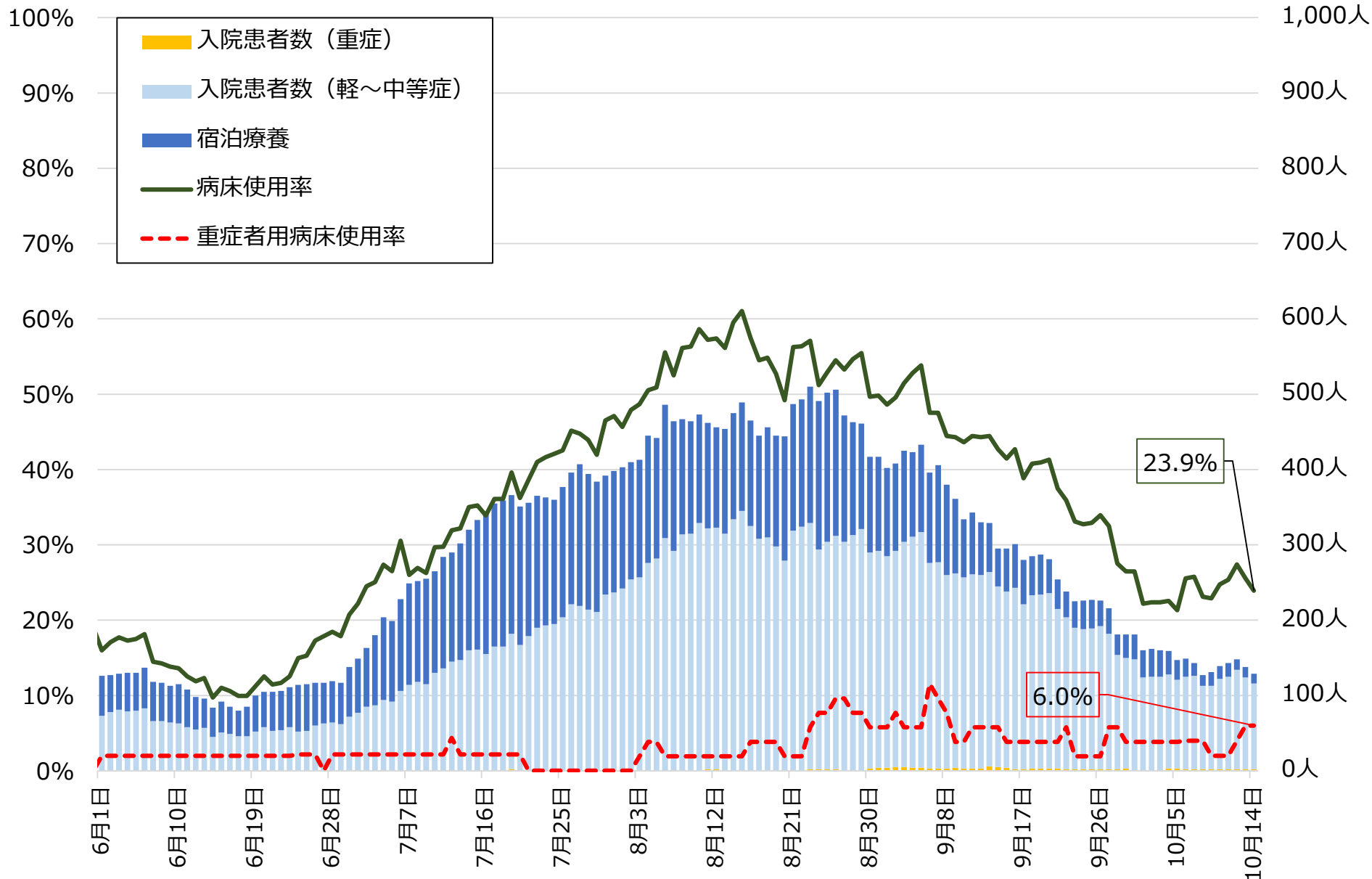
集計期間：直近6週 R4.9.3~R4.10.14

※ 再陽性事例・年代非公表を除く



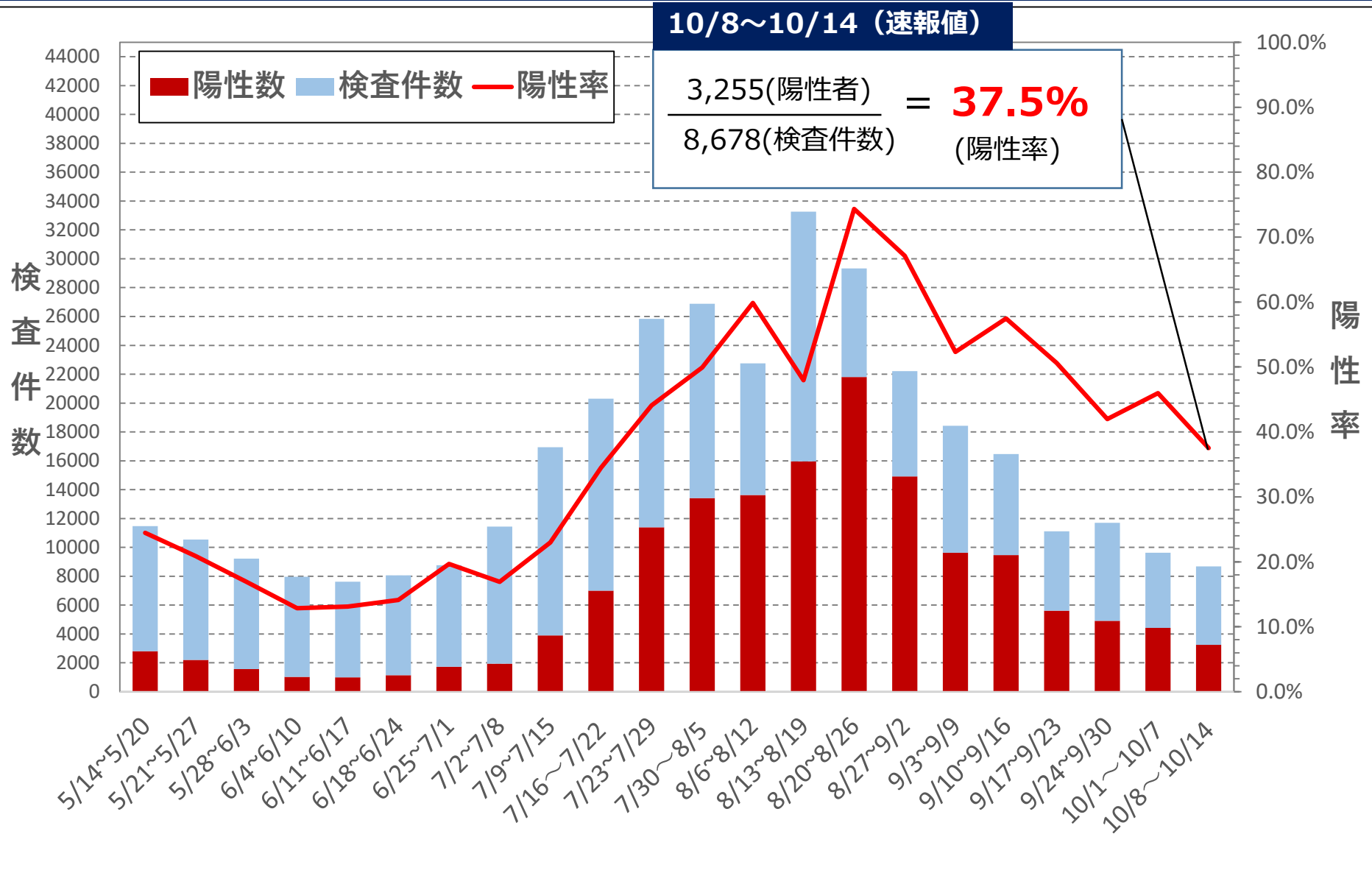
入院等の状況

R4.10.14時点



PCR等検査件数・陽性率

集計期間：R4.5.14～R4.10.14 (直近22週)



※陽性率を算出するための陽性者数及び検査件数は検査日ベースで集計しているため、公表日ベースの陽性者数とは一致しない

今週の感染状況等（10.8~10.14）

- ・新規感染者数（3,141人）は前週（3,631人）に比べて減少（前週比0.87倍）しています。
- ・医療圏別にみると、北勢圏域の割合が44%と減少傾向にあります。
- ・年齢別にみると、20歳未満の割合が増加しています。
- ・今週のPCR等検査は8,678件実施され、陽性率は37.5%です。