

新型コロナウイルス感染症の 県内発生状況について

対象期間：10月1日～10月7日

10月7日 三重県新型コロナウイルス感染症対策本部事務局

県内の陽性者発生状況（10.1～10.7）

（１）県内全域の陽性者発生状況等

	新規感染者数	人口10万人あたりの感染者数	PCR等検査件数
今週 (10/1~10/7)	3,631人	205.1人	9,246件
先週 (9/24~9/30)	4,809人	271.7人	11,492件

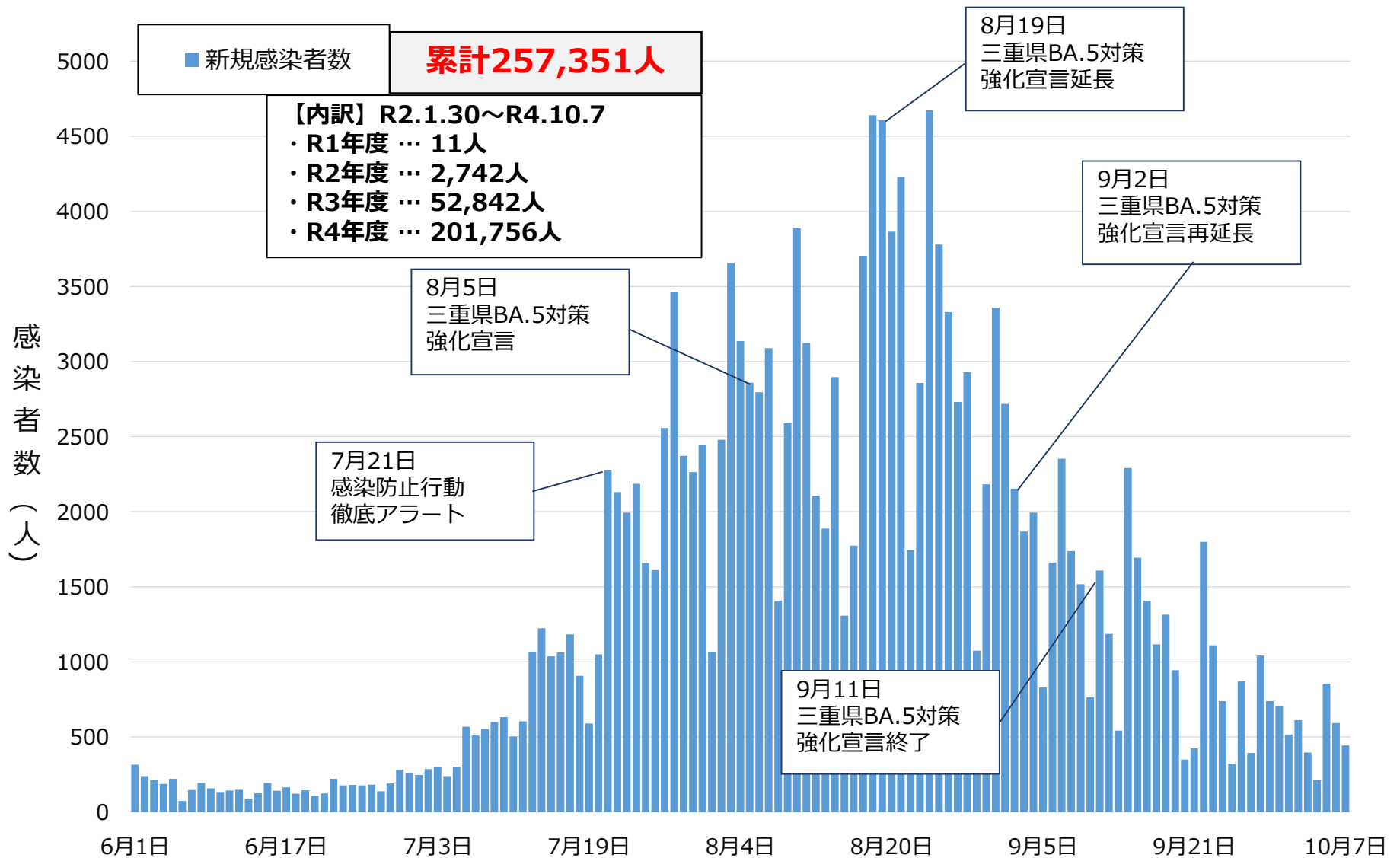
（２）保健所別の陽性者発生状況等

	桑名保健所管内			四日市市保健所管内			鈴鹿保健所管内		
	新規感染者数	10万人あたり	検査件数	新規感染者数	10万人あたり	検査件数	新規感染者数	10万人あたり	検査件数
今週	630人	223.3人	1,448件	547人	179.1人	1,378件	486人	198.0人	740件
先週	933人	330.7人	1,839件	917人	300.2人	1,742件	591人	240.7人	1,168件

	津保健所管内			松阪保健所管内			伊勢保健所管内		
	新規感染者数	10万人あたり	検査件数	新規感染者数	10万人あたり	検査件数	新規感染者数	10万人あたり	検査件数
今週	451人	164.3人	1,716件	598人	292.7人	1,665件	533人	233.7人	1,104件
先週	780人	284.1人	2,395件	487人	238.4人	1,648件	584人	256.1人	1,341件

	伊賀保健所管内			尾鷲保健所管内			熊野保健所管内		
	新規感染者数	10万人あたり	検査件数	新規感染者数	10万人あたり	検査件数	新規感染者数	10万人あたり	検査件数
今週	271人	164.1人	894件	26人	84.3人	152件	67人	195.0人	149件
先週	383人	231.9人	1,097件	67人	217.1人	143件	41人	119.3人	119件

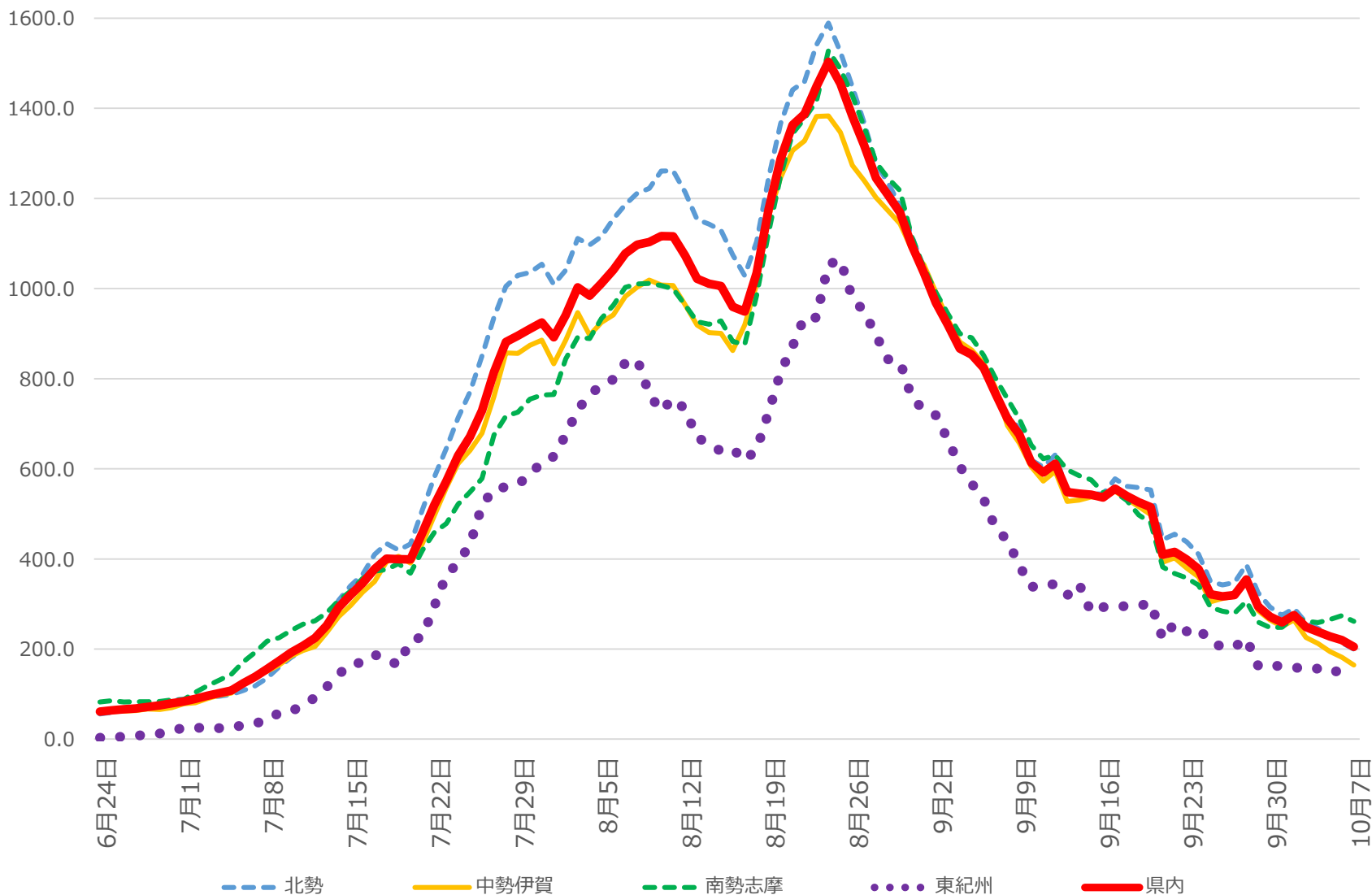
県内患者発生状況 (n=257,351、R4.10.7時点)



医療圏別患者発生状況（R4.10.7時点）

人口10万人当たりの新規患者数（7日間移動合計）

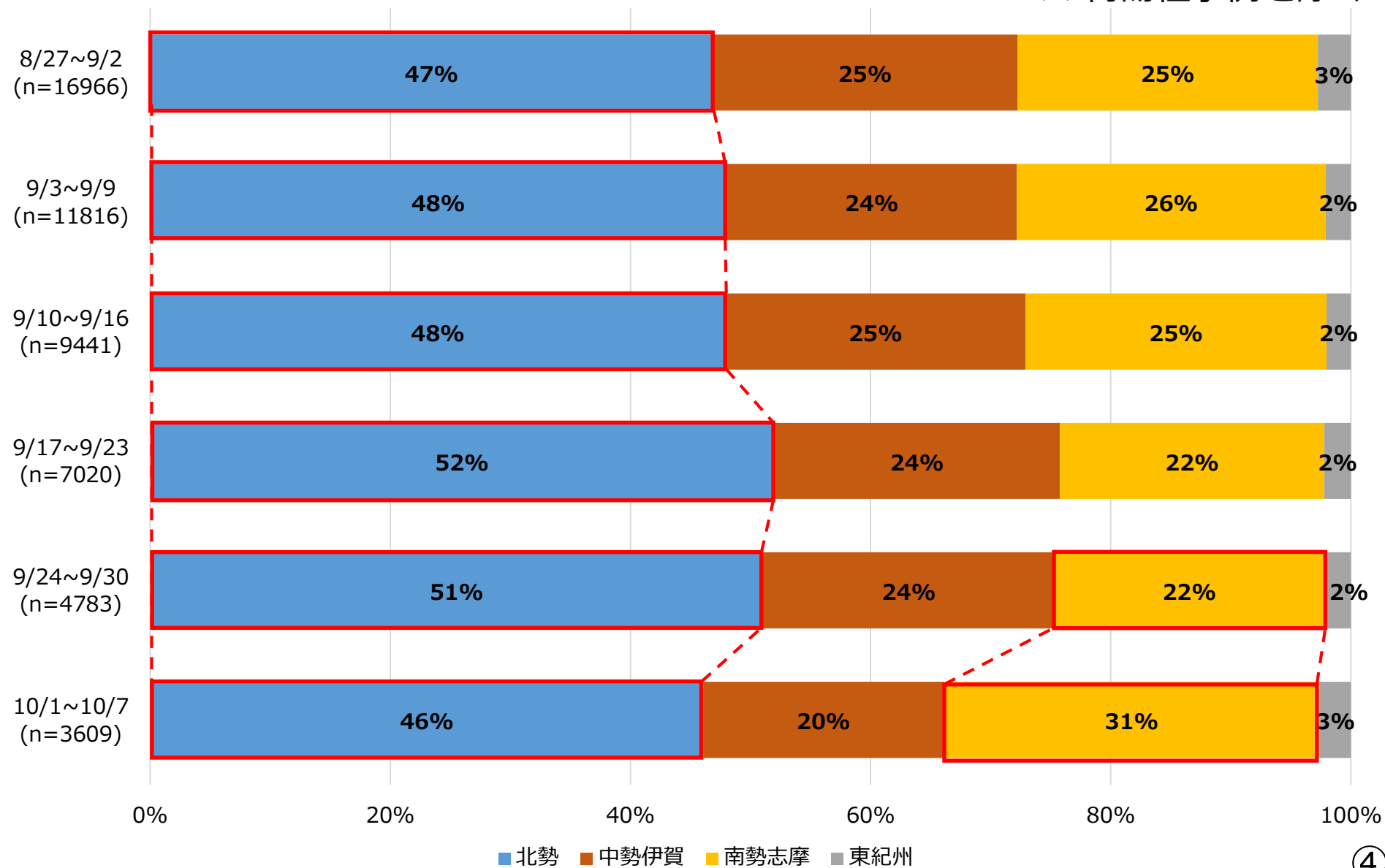
感染者数人



医療圏別発生状況

集計期間：直近6週 R4.8.27~R4.10.7

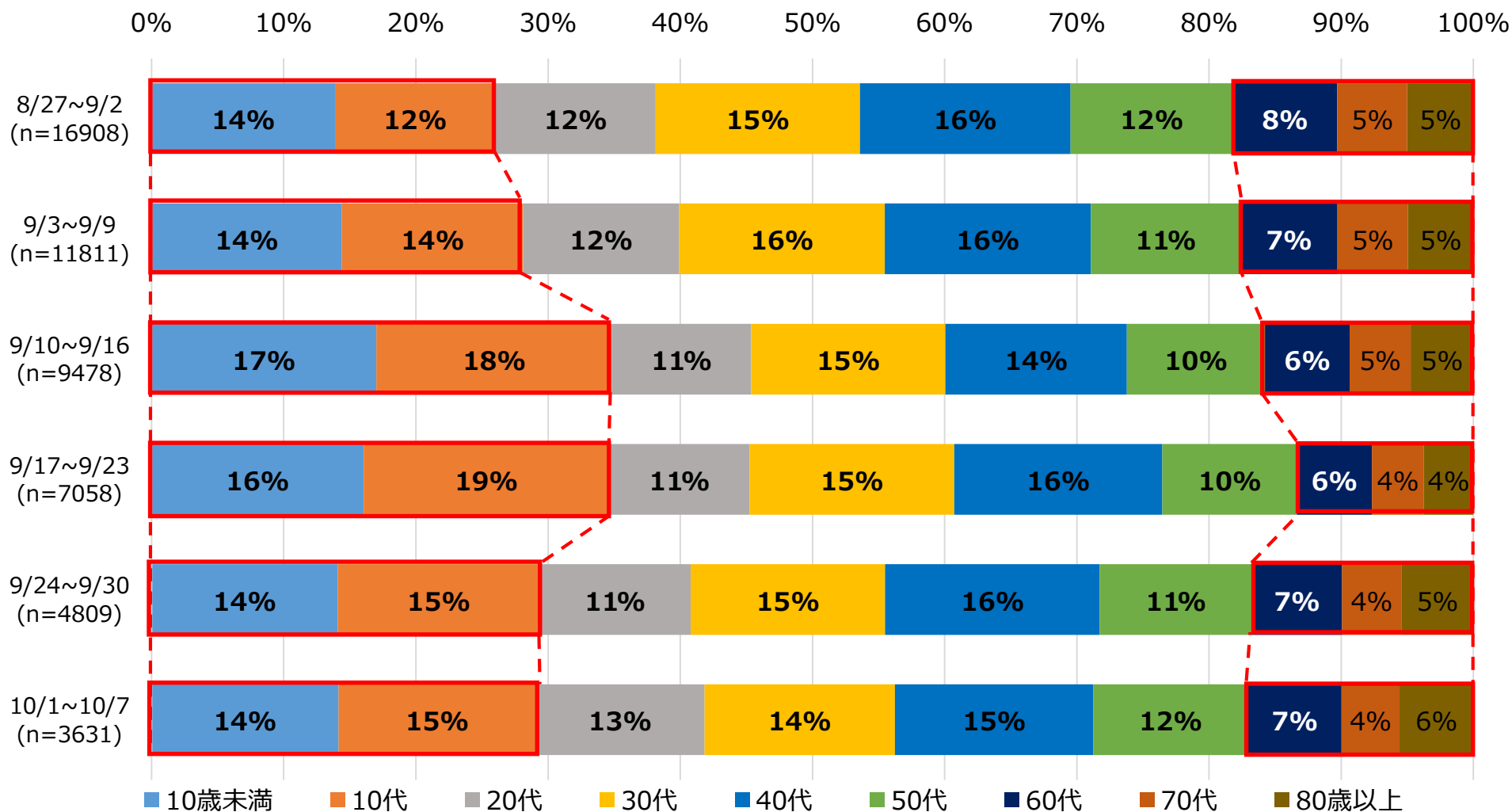
※ 再陽性事例を除く



年齢別患者発生状況

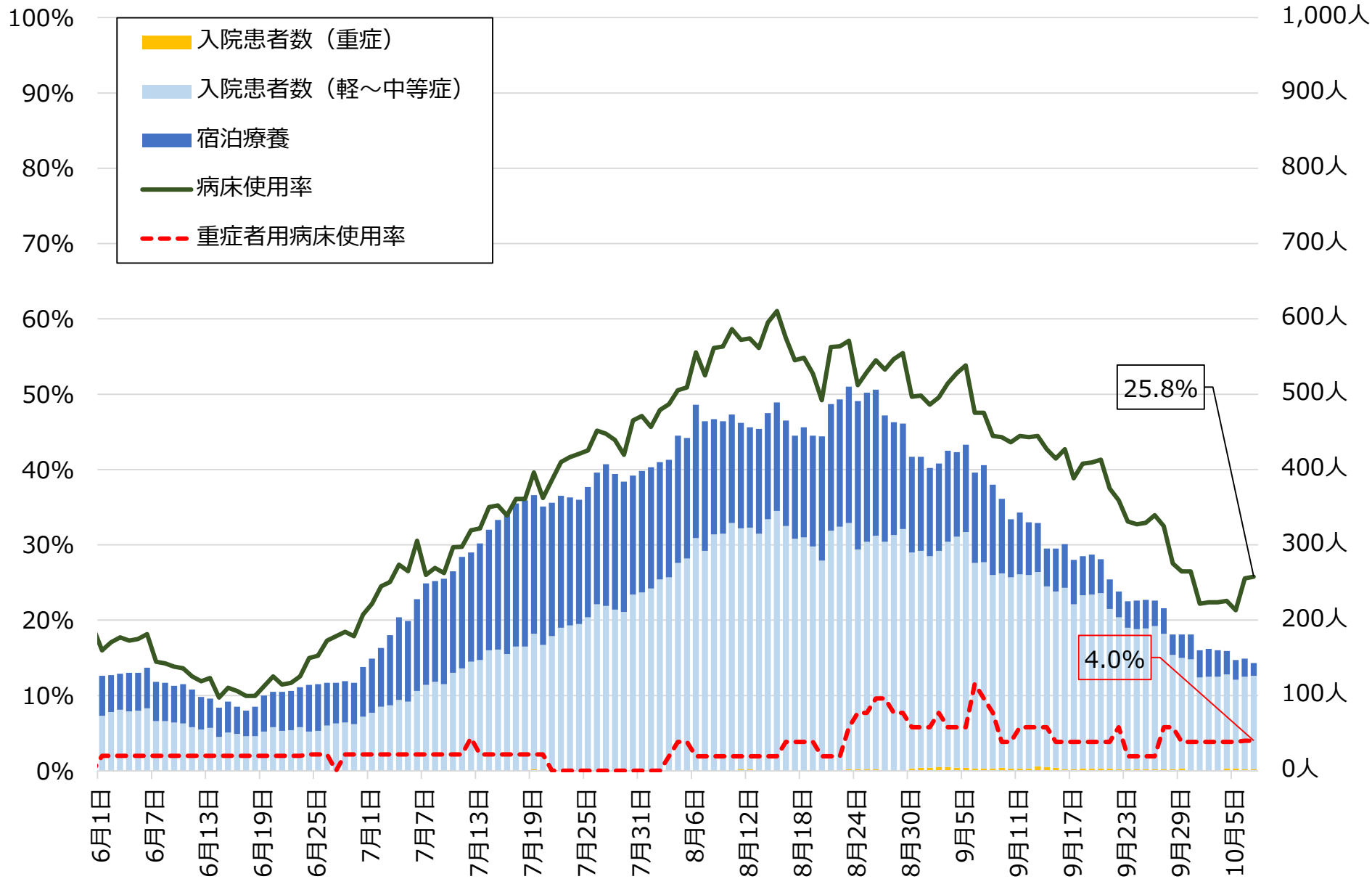
集計期間：直近6週 R4.8.27~R4.10.7

※ 再陽性事例・年代非公表を除く



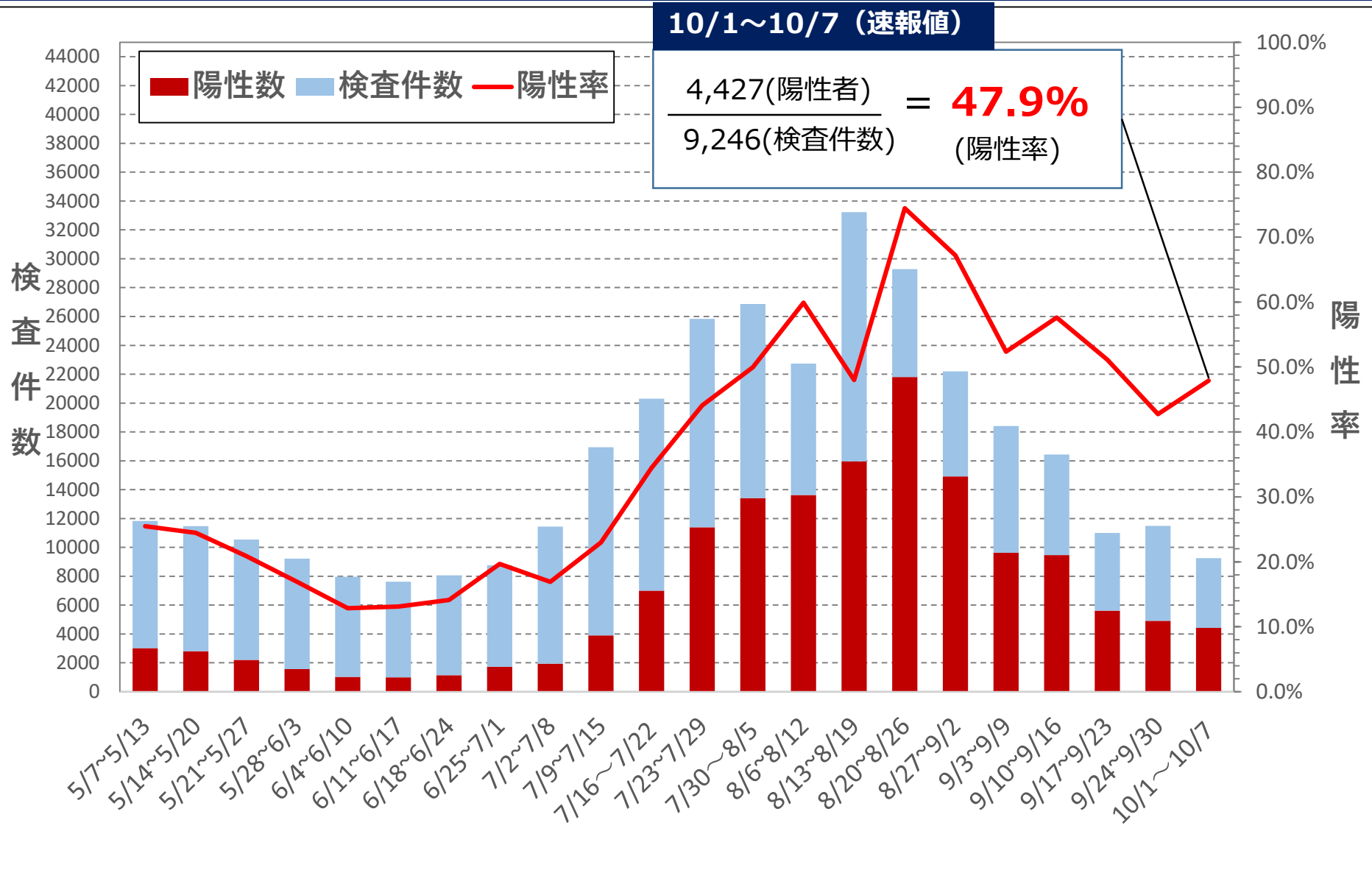
入院等の状況

R4.10.7時点



PCR等検査件数・陽性率

集計期間：R4.5.7～R4.10.7 (直近22週)



※陽性率を算出するための陽性者数及び検査件数は検査日ベースで集計しているため、公表日ベースの陽性者数とは一致しない

今週の感染状況等（10.1~10.7）

- ・新規感染者数（3,631人）は前週（4,809人）に比べて減少（前週比0.76倍）しています。
- ・医療圏別にみると、南勢志摩圏域の割合が31%と増加傾向にあります。
- ・年齢別にみると、20歳未満の割合が29%、60歳以上の割合が17%を占めています。
- ・今週のPCR等検査は9,246件実施され、陽性率は47.9%です。