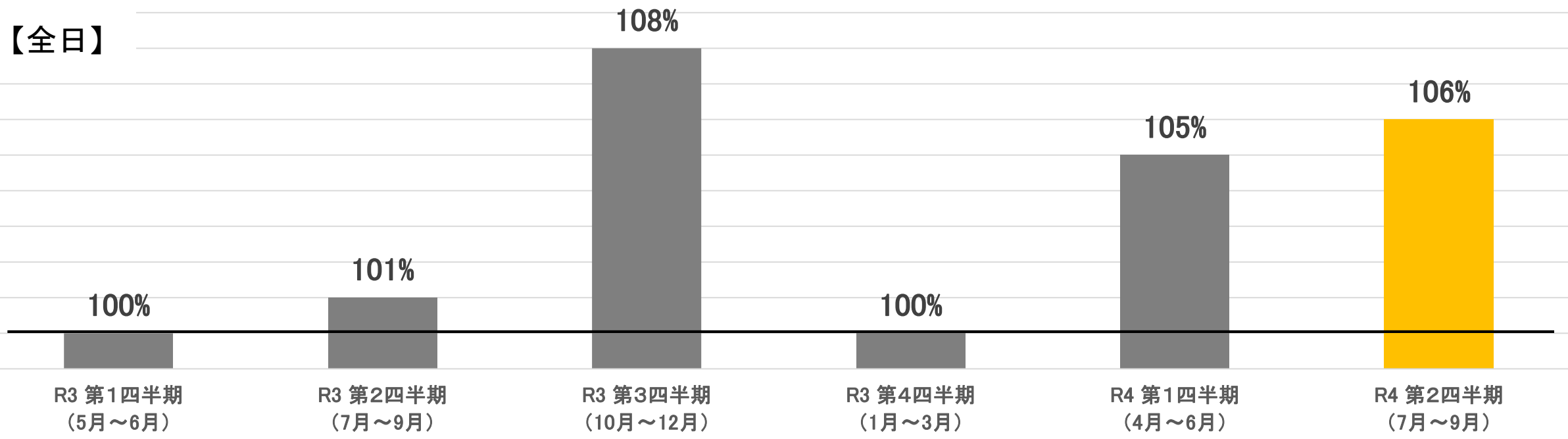


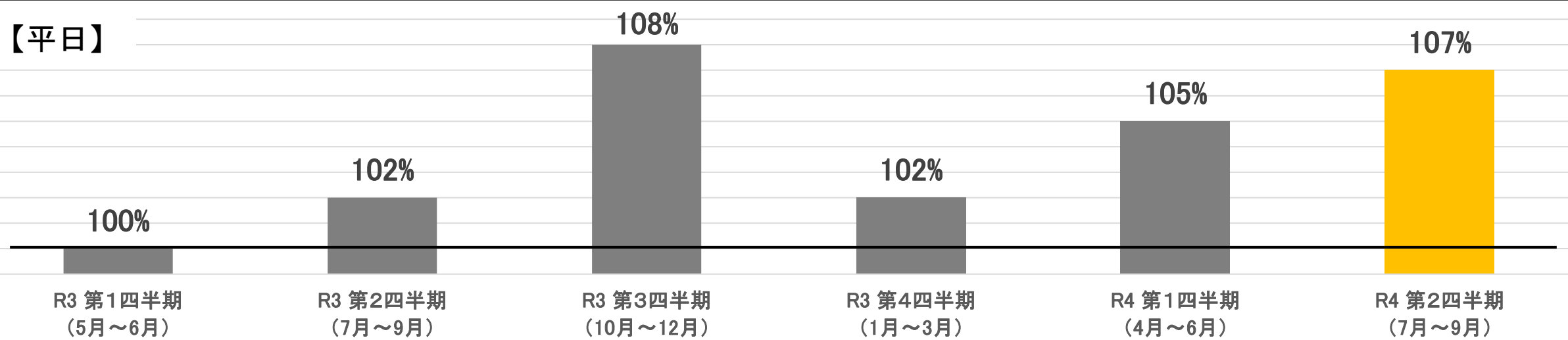
① 全箇所平均交通量比較(全車種)

② 地域別交通量比較(全車種)【全日】

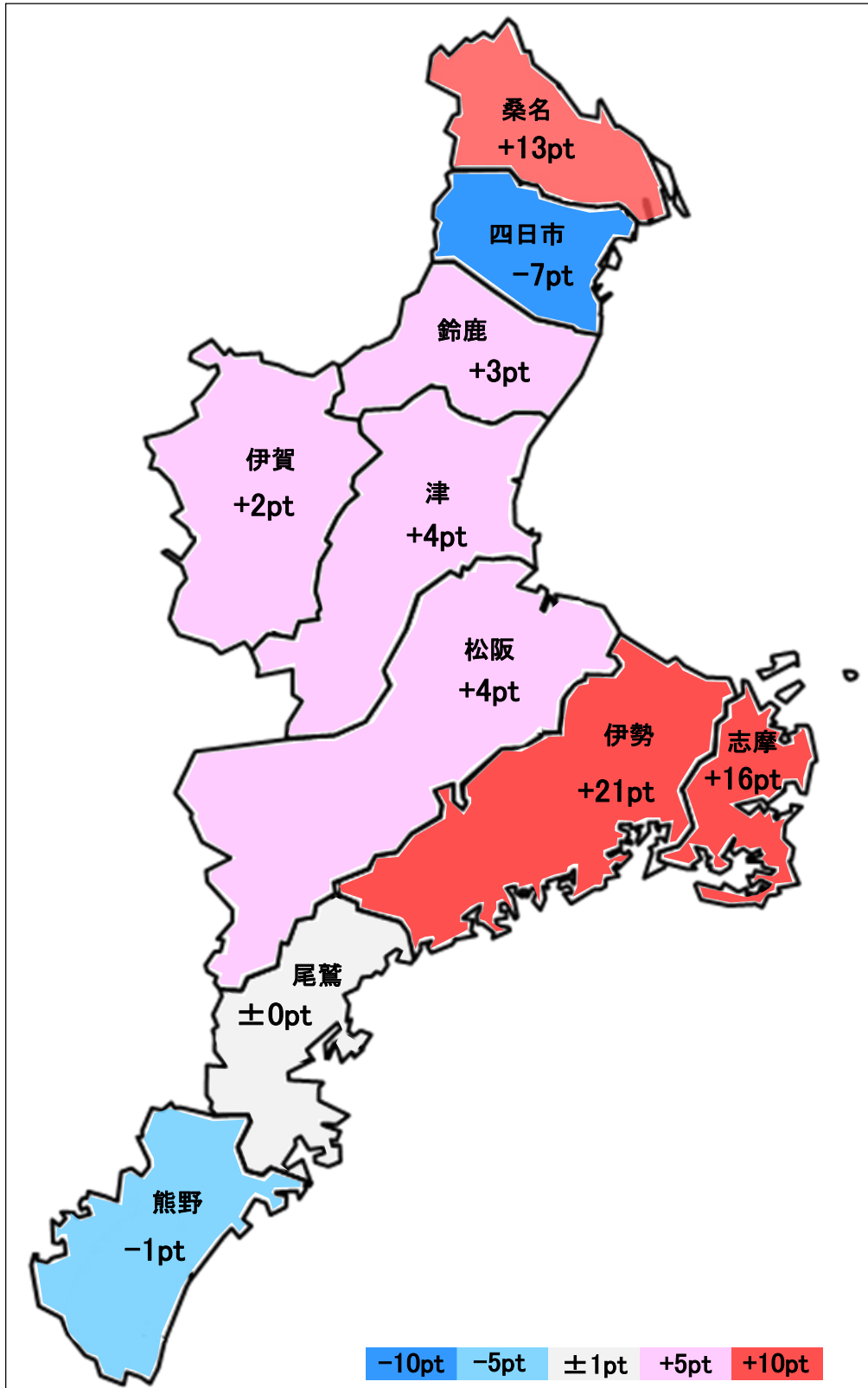
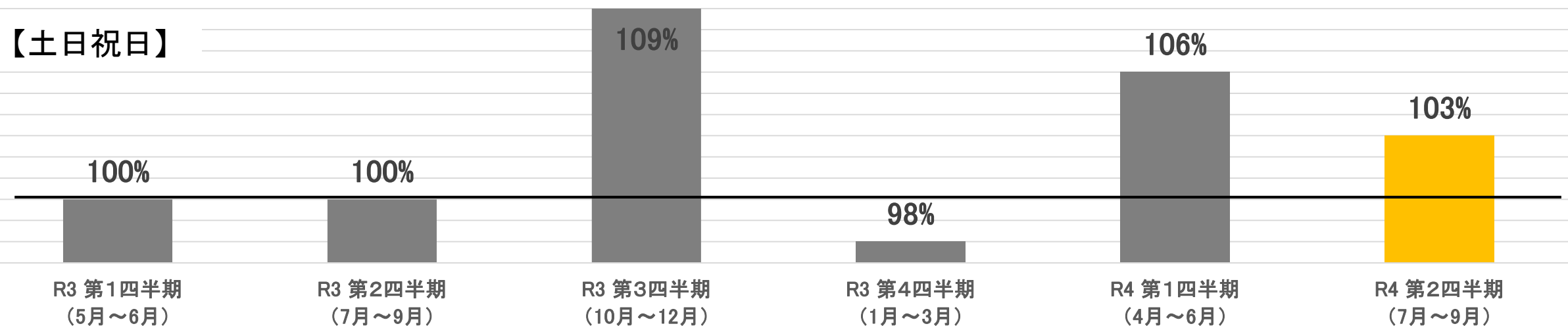
【全日】



【平日】

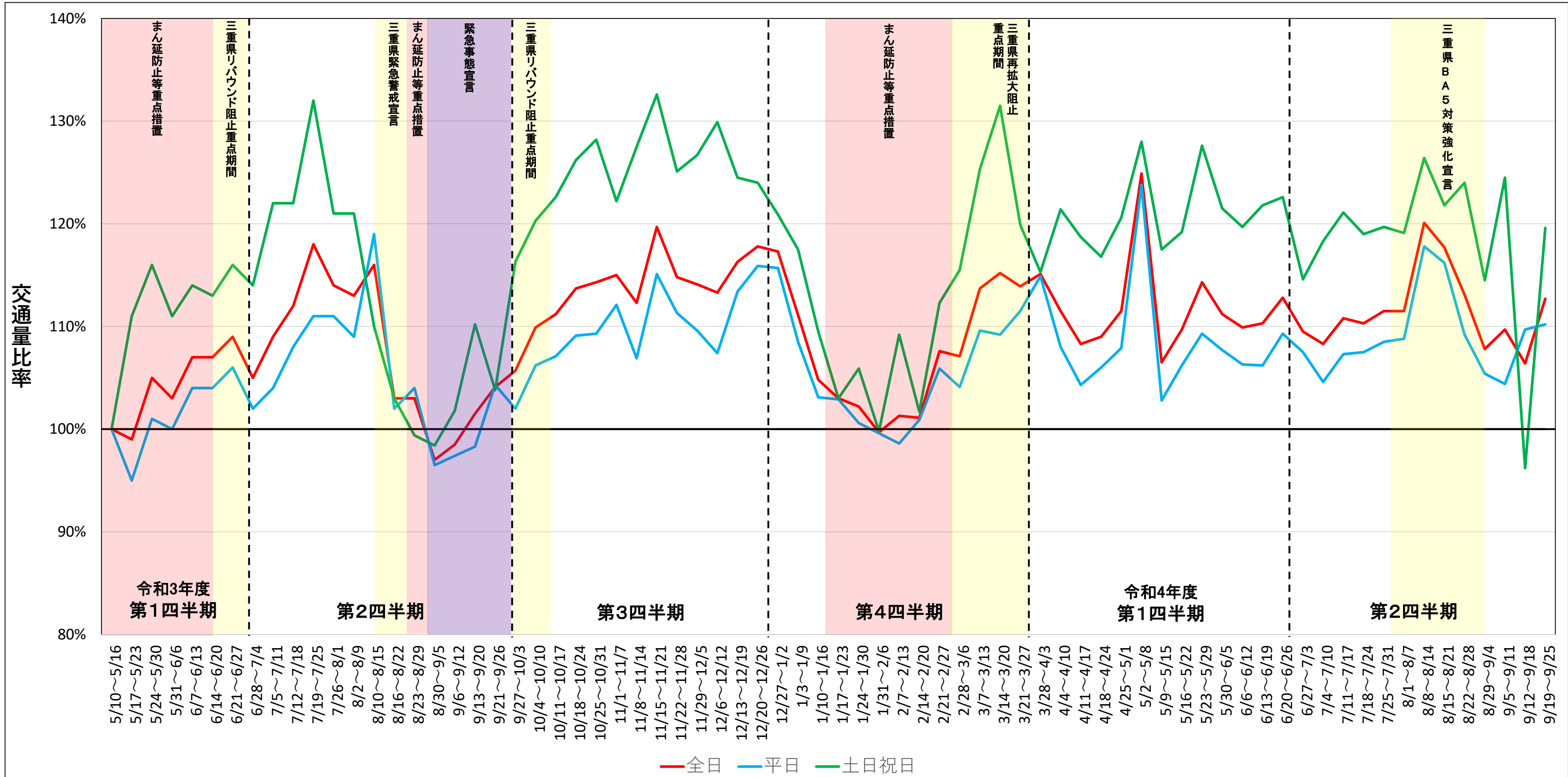


【土日祝日】

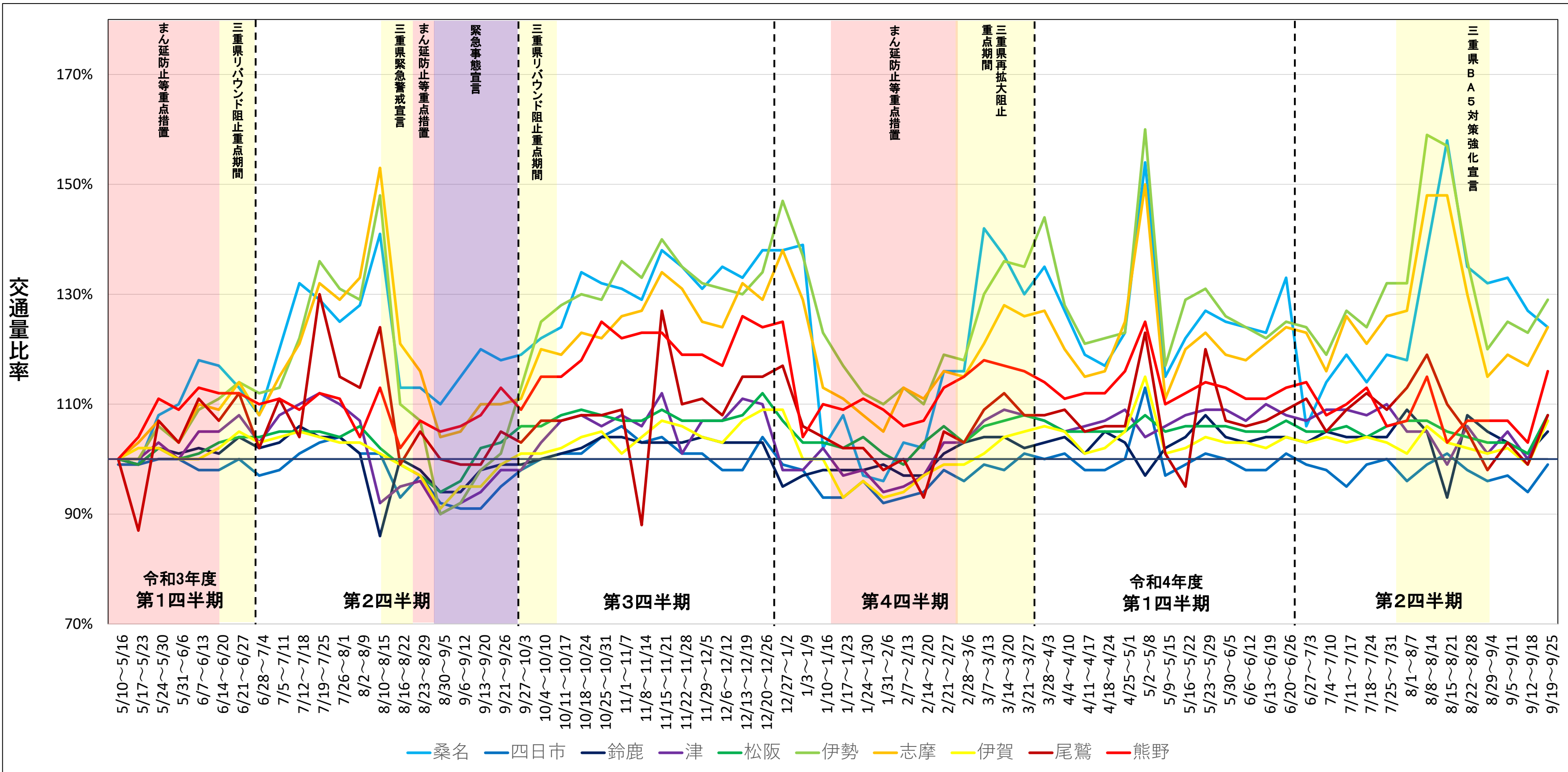


※ 県内10カ所に設置したAIカメラによる計測結果です。
 ※ R3第1四半期の平均交通量を基準に交通量の増減を表示しています。
 ※ 交通量の欠測等の異常値を除いた値を使用しています。
 ※ 熊野尾鷲道路(Ⅱ期)が8月29日に開通したことから、尾鷲の開通前交通量は、開通後交通量を開通前交通量で除した係数で補正しています。

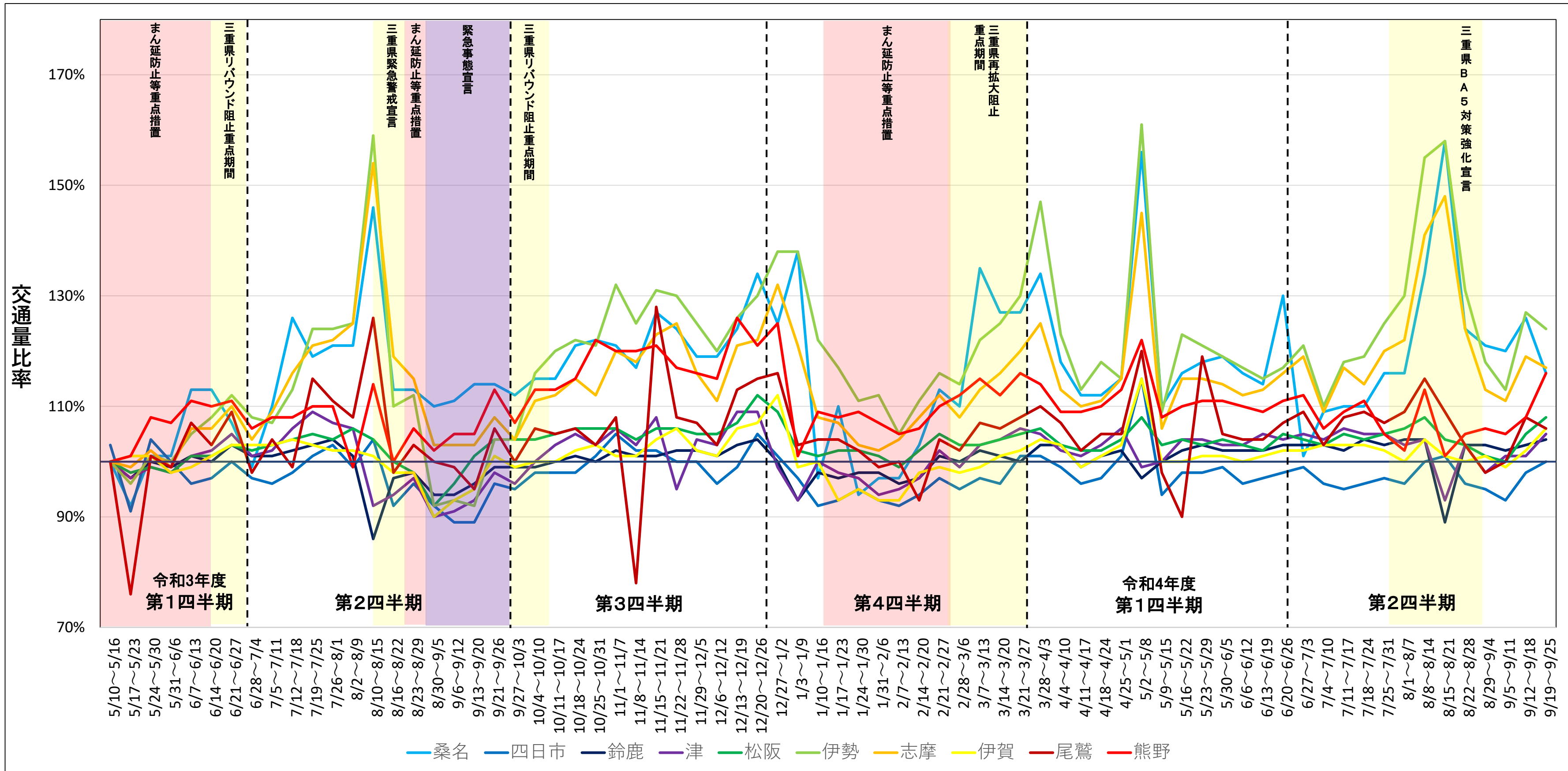
(1) 全箇所 平均交通量の推移 (全車種・全日/平日/土日祝日)



※令和3年5月10日(月)~5月16日(日)の平均交通量を基準に交通量の増減を表示



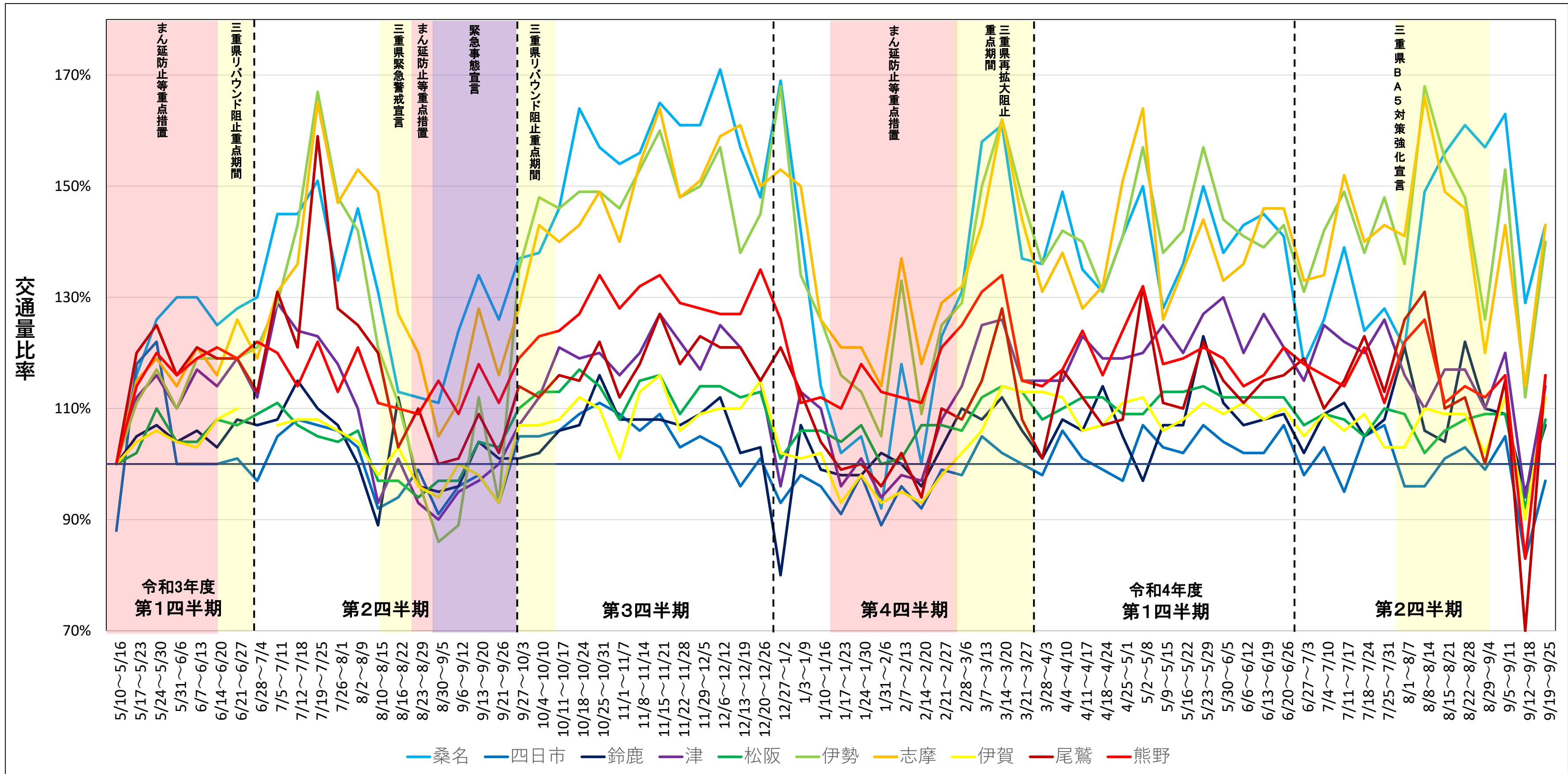
※令和3年5月10日(月)～5月16日(日)の平均交通量を基準に交通量の増減を表示
 ※熊野尾鷲道路(Ⅱ期)の開通前の尾鷲の交通量を補正しています



※令和3年5月10日(月)～5月16日(日)の平均交通量を基準に交通量の増減を表示
 ※熊野尾鷲道路(Ⅱ期)の開通前の尾鷲の交通量を補正しています

(2-3) 地域別 交通量の推移 (全車種・土日祝日)

各週平均データ

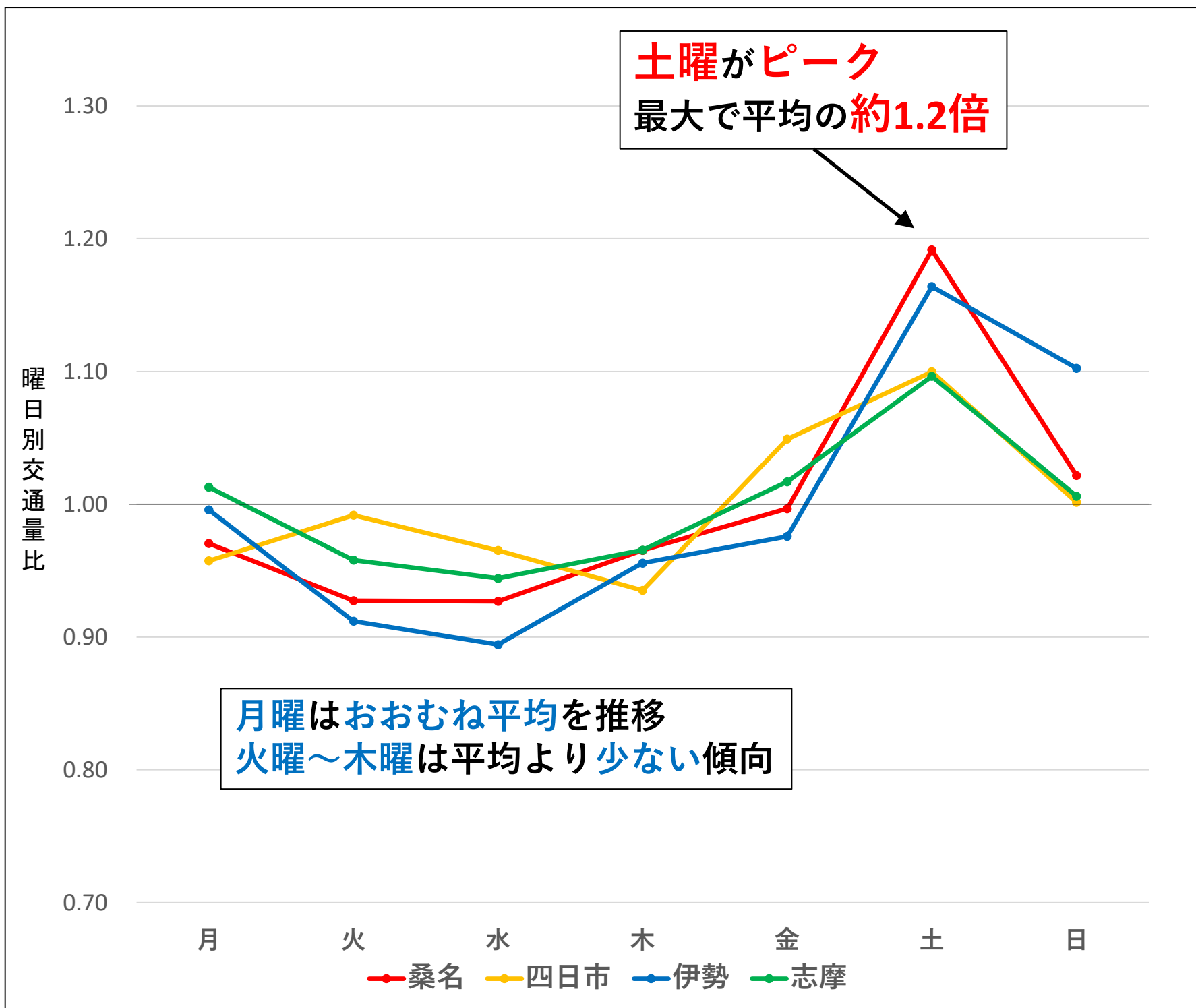


※令和3年5月10日(月)~5月16日(日)の平均交通量を基準に交通量の増減を表示
 ※熊野尾鷲道路(Ⅱ期)の開通前の尾鷲の交通量を補正しています ※令和3年6月28日~令和3年7月4日の伊賀は欠測

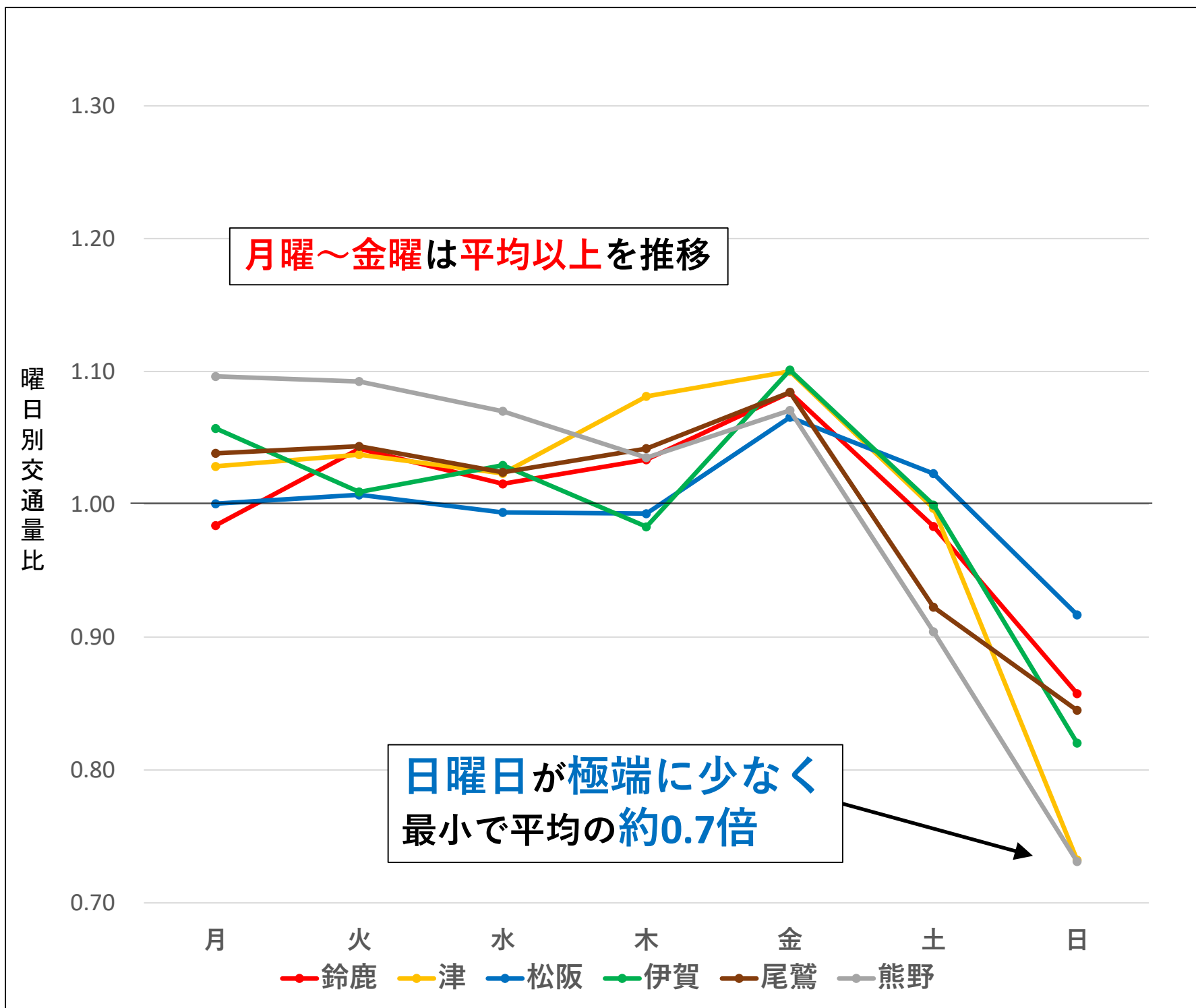
(参考) 交通量の曜日変動例 (全車種)

■ 令和4年度第2四半期の一般的な週における交通量の曜日変動

観光交通



一般交通



※第4四半期の一般的な週(7月25日～7月31日) : お盆や連休、台風接近、BA.5対策強化宣言発令中などの各種要因が少ない週を選定

※曜日別交通量比 : その曜日の日交通量をその曜日の属する週平均日交通量で除した値